



DE VALK
YACHT BROKERS



ISLAND PACKET 440



DE VALK
YACHT BROKERS

KOMMENTARE DES MAKLERS

This Island Packet 440 is in a very good condition, provides enormous living space, plenty storage to hold gear for a circumnavigation, enough sail to speed you comfortably to your destination and the convenience of managing it all from the cockpit. Below deck on the Island Packet 440, you'll be immediately impressed by the panoramic view of the open main saloon, the spacious forward and aft cabins with private heads, impressive woodwork throughout, a large galley, a navigation center that rivals those on much larger yachts. She is in excellent condition (stored dry every winter)

Henk Sijbranda

TECHNISCHE DATEN

Maße	13.95 x 4.37 x 1.52 (m)	Werft	Island Packet Yachts
Baujahr	2006	Kabinen	2
Material	GFK	Kojen	7
Motor(en)	1 x Yanmar 4JH3 - TE diesel	PS/kW	75.00 (PS), 55.00 (kW)
Verkaufspreis	verkauft (MwSt.)	Liegeplatz	contact Hindeloopen

KONTAKT

Verkaufsbüro	De Valk Hindeloopen B.V.	Telefon	+31 514 52 40 00
Adresse	Oosterstrand 1 8713 JS Hindeloopen NL	E-Mail	hindeloopen@devalk.nl

HAFTUNGSAUSSCHLUSS

Diese Angaben erfolgen nach bestem Wissen, können jedoch nicht garantiert werden.



ALLGEMEIN

Modell	ISLAND PACKET 440
Typ	Segelyacht
Rumpflänge (m)	13,95
Wasserlinienlänge (m)	11,60
Breite (m)	4,37
Tiefgang (m)	1,52
Durchfahrtshöhe (m)	18,90
Stehhöhe (m)	1,98
Baujahr	2006
Werft	Island Packet Yachts
Land	Vereinigte Staaten
Entwerfer	Bob Johnson
Gewicht (t)	14,5
Ballast (Ton)	Blei in GFK 5.4
CE Norm	A
Rumpfmateri al	GFK
Rumpffarbe	Ivory
Rumpfform	Rundspant
Art Kiel	Langkieler
Material Aufbauten	GFK
Stossliste	Edelstahl
Deckmaterial	GFK
Deck Finish	Antirutsch Belag
Deck Finish Aufbauten	Antirutsch Belag
Pflicht Bedeckung	Antirutsch Belag
Antifouling (Jahr)	05-2019
Dorado Belufter	3x Stainless steel
Fenster Einfassung	13x polished stainless steel with screens
Fenster Material	13x safety glass
Decks Luke	8x Lewmar with ocean air screens + shades



ISLAND PACKET 440

Treibstofftank (Liter)	606 ltr. welded, baffled and heavy gauge marine grade aluminium
Füllstandsanzeige (Treibstofftank)	Tank mounted
Trinkwassertank (Liter)	985 ltr. Thermocure™ moulded + baffled resin infused fiberglass
Füllstandsanzeige (Trinkwasser)	AGU-Gage ultra 8 tank system monitor
Fäkaelien Tank (Liter)	Thermocure™ tank with stainless steel deck pump out fitting
Füllstandsanzeige (Fakaelientank)	AGU-Gage ultra 8 tank system monitor
Fäkaelien Tankablauf	Deck Verbindung + Macerator pump
Radsteuerung	- Lewmar "Cobra"
Not-Pinne	ja
Weitere Info	Yacht is stored inside during wintertime

UNTERKUNFT

Kabinen	2
Kojen	7
Innen	Teak
Fussboden	Teak & Holly + grp in kitchen, heads and navigation area
Offenen Cockpit	ja
Salon	ja
Standhöhe Salon (m)	1,98
Heizung	Diesel Heißluft - Webasto Airtop 5000
Navigation Zenter	ja
Kartentisch	ja
Achterkabine	Guest cabin
Dinette	ja
Kombüse	ja
Arbeitsfläche	Corian - beige
Spülbecken	Edelstahl - double sink
Herd	Gas - Gimballed 3 burner Force10 stove
Ofen	In cooker
Gas-Alarm	Trident Marine Systems



Mikrowelle	Tappan
Kuhlschrank	2x Frigoboat with individual controls + gas support
Gefrier Truhe	Struts for both compartments, electric drain pump + light
Warmwasser System	- 40 ltr. boiler
Wasserdruck System	Jabsco waterpump
Kaffeemaschine	ja
Eignerkabine	Französisch Bett
Länge Bett (m)	2 mtr. - innerspring mattress (federkern)
Kleiderschrank	hängend/Schublad/Regale
Badezimmer	en suite
Toilet	VacuFlush
Toilette System	vakuum
Handwaschbecken	Corian countertop, SS sink and mirrored storage cabinets
Dusche	Large separate shower stall with folding acrylic door.
Gästekabine 1	Französisch Bett
Länge Bett (m)	2 mtr. - innerspring mattress (federkern)
Kleiderschrank	ja
Badezimmer	en suite
Toilette	VacuFlush
Toilette System	vakuum
Handwaschbecken	Corian countertop with enlarged SS sink, storage cabinets
Dusche	Separate shower stall with folding acrylic door.

MASCHINEN

Motoranzahl	1
Marke	Yanmar
Typ	4JH3 - TE
PS	75
kW	55,00
Kraftstoffart	Diesel
Installiert im Jahr	2006



Höchstgeschwindigkeit (Kn)	8
Marschgeschwindigkeit (Kn)	6
Motorstunden	692
Kühlungssystem Motor	indirekte Wärmetauscher
Antrieb	Schraubenwelle
Motor bedienung	Seilzug Kabel
Gewende getriebe	mechanisch With wet cone clutch
Bugschraube	Sleipner side power 6HP with joystick control on pedestal
Exhaust	wassergekühlt
Propeller Typ	falt Max Prop
Propellerblätter	3
Material Propellerwelle	Edelstahl
Propellerwelle schmierung	Wasser
Hand Bilgenpumpe	ja
Elektrische Bilgenpumpe	ja
Generator	MasPower 8 kw with sound shield
Betriebstunden Generator	76
Starterbatterie	1x Maintenance-free AGM 12 V (lifeline) 100 Ah
Versorgungsbatterie	4x Maintenance-free AGM 12 V (lifeline) 100 Ah
Generatorbatterie	ja
Batterie Monitor	Philippi
Batterie Ladegerat	Mastervolt
Umwandler	For TV and computer only
Landstrom	mit Kabel

NAVIGATION

Kompass	Ritchie
Tiefenanziege	Raymarine ST60 +
Logge	Raymarine ST60 +
Windlupe anzeige	Raymarine ST60 +
UKW	2x Raymarine Ray 240



Autopilot	Raymarine ST6002 smart pilot
Ruderwinkel Anzeige	In autopilot
Radar	Raymarine 2 kw
Radar/GPS/Plotter	Raymarine C80
Elektronische Kart(en)	Navionics
AIS Empfänger	Raymarine 650
Navigation Beleuchtung	ja

AUSRÜSTUNG

Spritzverdek mit Griffbügel	Both inside the cockpit and outside on the sprayhood
Kuchenbude	ja
Bimini	ja
Winterplane	To be placed on boom and hoyt boom
Cockpit Polster	ja
Cockpit Tisch	Teak table, foldable, painted
Badeplattform	With slip resistant sole
Badeleiter	Edelstahl Mounted to stern, foldable
Heckdusche	Warm and cold
Anker	25 kg stainless steel with boatname engraved
Ankerkette	50 mtr, stainless steel
Ankerwinde	elektrisch Lewmar V
Gangspill	ja
See Reling	Edelstahl
Zupackenschiene (aufbauten)	Edelstahl
Seiten-Einstieg Seereling	ja
Heckkorb	ja
Bugkorb	ja
Rettungsinsel	Tasche Plastimo
Rettungsinsel (Pers)	4
Letzte Wartung Rettungsinsel	2018
Markierboje	Plastimo



Leinenschneider	ja
Radar Reflektor	ja
Fenderkissen	6 fenders + 3 ball fenders
Festmacher	2x 30 mtr. 4x 15 mtr.
TV	Samsung LCD
TV-Empfänger	DVBT Antenne
Radio-CD Spieler	JVC
Lautsprecher im Pflicht	2x painted in IP colour
Lautsprecher im Salon	2x
Uhr - Barometer	Wempe
Feuerloscher	3x
Letzte Wartung Feuerloscher	06-2019
Weitere Info	Stainless steel handrails in all cabins 2 foldable stern seats
Weitere Info	Ultra leather upholstery in saloon + nav area

RIGG

Rig	Kutter
Stehendes Gut	Drahtseil
Marke Mast	Sparcraft
Material Mast	Aluminium - powder coated
Salings	2 pair
Durchgehende Mast	ja
Großsegel	Doyle
Rollgroß Anlage	ja
Genua	Doyle
Rollreffanlage	Harken
Stagegel	Doyle
Stagegel Rollreflanlage	Harken
Selbstwende Anlage	Staysail - Hoyt self-vanging boom
Reff Vorrichtung	Rollgross im Mast
Baumniederholer	Gasdruckfeder



Primare Schot Winschen

2x Lewmar Ocean 16 CST in cockpit

Genua Schotwischen

2x Lewmar Ocean 54 CST, electrical in cockpit

Fall Winschen

2x Lewmar Ocean 30 CST on mast 1x Lewmar Ocean 8C on mast

Multifunktional Winschen

2x Lewmar Ocean 44 CST, electrical



ISLAND PACKET 440



ISLAND PACKET 440



ISLAND PACKET 440



ISLAND PACKET 440



ISLAND PACKET 440



ISLAND PACKET 440



ISLAND PACKET 440



ISLAND PACKET 440



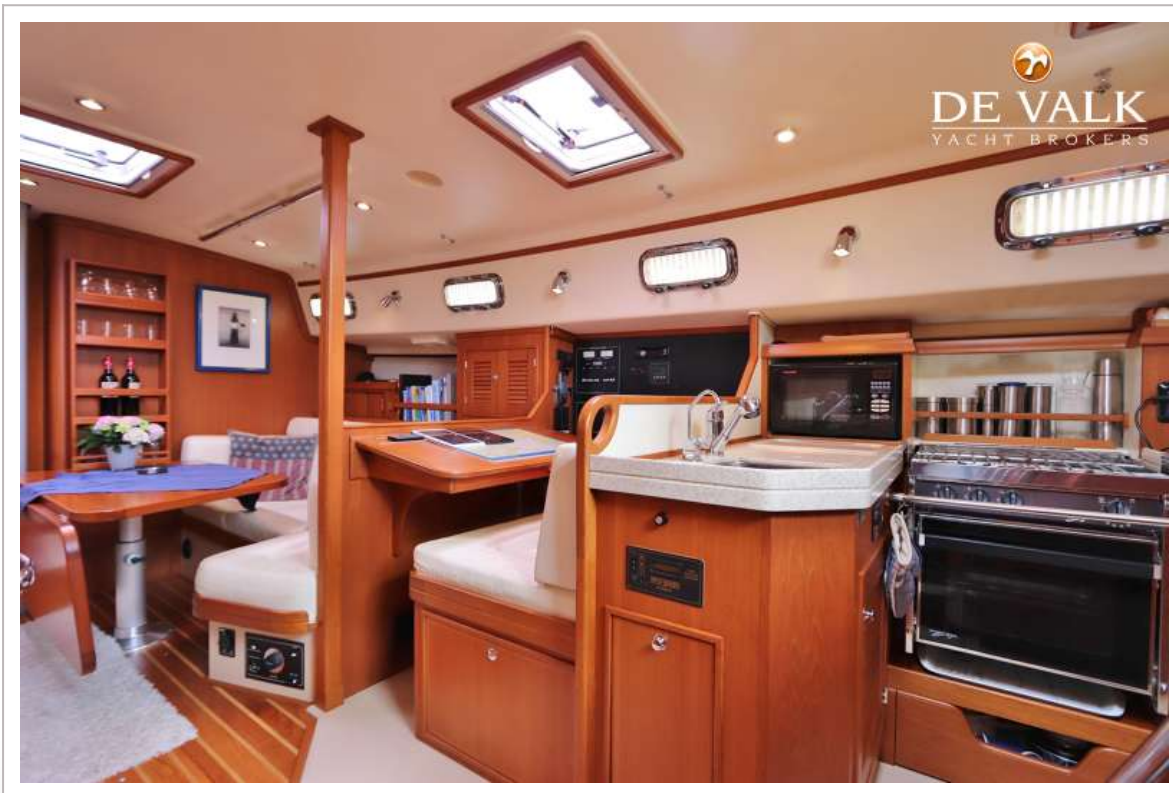
ISLAND PACKET 440



ISLAND PACKET 440



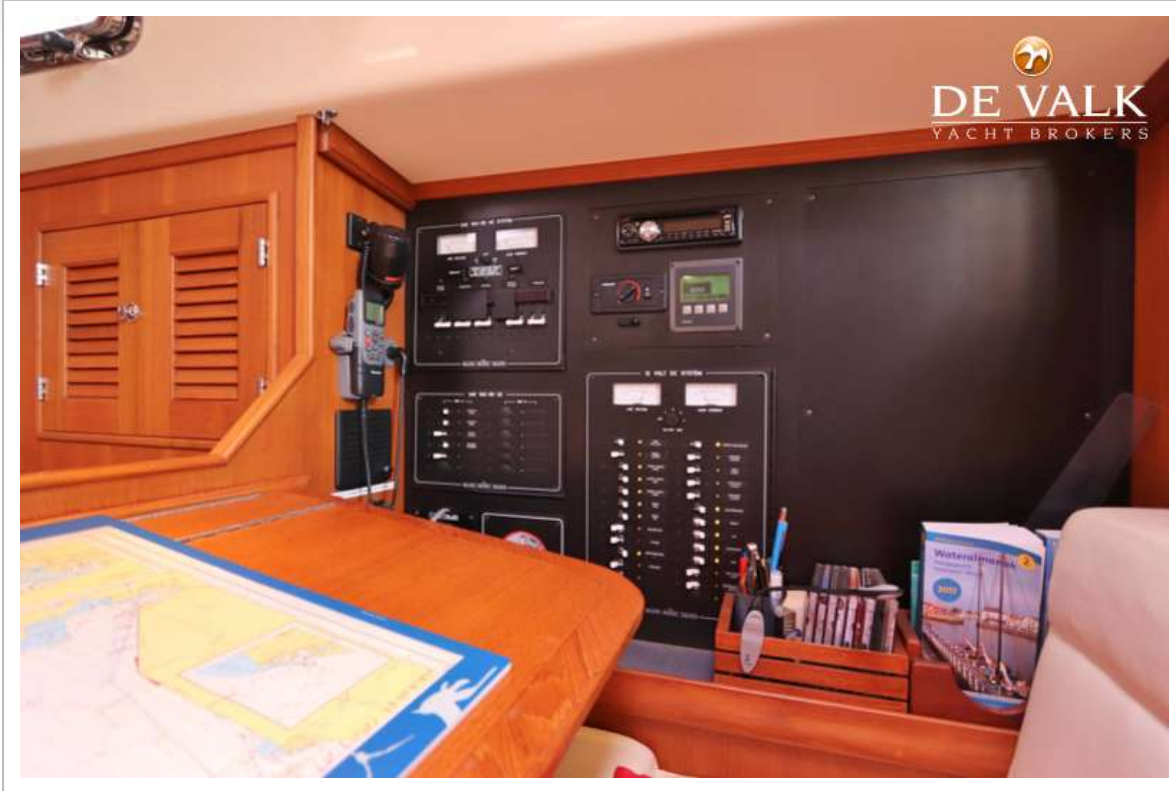
ISLAND PACKET 440



ISLAND PACKET 440



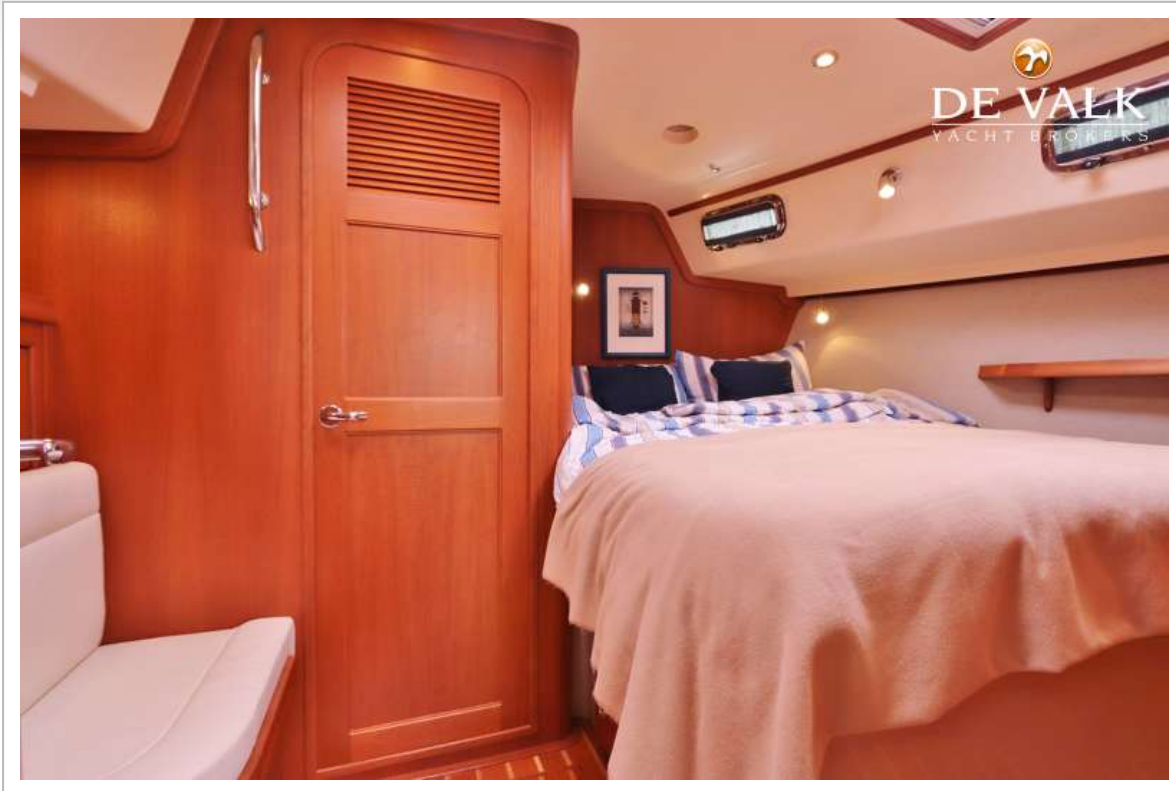
ISLAND PACKET 440



ISLAND PACKET 440



ISLAND PACKET 440



ISLAND PACKET 440



ISLAND PACKET 440



ISLAND PACKET 440



