



DE VALK
YACHT BROKERS



ZUIDKAPER 40



DE VALK
YACHT BROKERS

KOMMENTARE DES MAKLERS

This lovely Zuidkaper 42 is a real eye catcher. Her current owner has just made serious investments to present her the best way possible. With her centerboard that makes her draft variable from 1.25/2.30 She easily can be sailed in shallow waters which will extend your sailing area.

Johan Nooitgedagt

TECHNISCHE DATEN

Maße	13.00 x 4.00 x 1,25 / 2.50 (m)	Werft	Flevo werf
Baujahr	2001	Kabinen	3
Material	Stahl	Kojen	7
Motor(en)	1 x Vetus Deutz diesel	PS/kW	85.00 (PS), 62.00 (kW)
Verkaufspreis	verkauft (MwSt.)	Liegeplatz	elsewhere / nicht im Verkaufsbüro

KONTAKT

Verkaufsbüro	De Valk Hindeloopen	Telefon	+31 514 52 40 00
Adresse	Oosterstrand 1 8713 JS Hindeloopen The Netherlands	E-Mail	hindeloopen@devalk.nl

HAFTUNGSAUSSCHLUSS

Diese Angaben erfolgen nach bestem Wissen, können jedoch nicht garantiert werden.



ALLGEMEIN

Modell	ZUIDKAPER 40
Typ	Segelyacht
Rumpflänge (m)	13,00
Breite (m)	4,00
Tiefgang (m)	2,50
Tiefgang min (m)	1,25
Durchfahrtshöhe (m)	17,50
Durchfahrtshöhe min (m)	2,70
Stehhöhe (m)	1,95
Baujahr	2001
Lancierung	2002
Werft	Flevo werf
Land	Niederlande
Entwerfer	Marin Bekebrede
Gewicht (t)	17
Ballast (Ton)	Gusseisen 3.5
CE Norm	NA
Rumpfmateriäl	Stahl
Rumpffarbe	Schwarz
Haut-dicke Rumpf (mm)	5
Rumpfform	Rundspant
Art Kiel	Kielschwerter
Material Aufbauten	Stahl
Haut-dicke Aufbauten (mm)	4
Stossliste	Edelstahl
Deckmaterial	Stahl
Deck Finish	Antirutsch Farbe
Antifouling (Jahr)	2019
Dorado Belufter	ja
Fenster Einfassung	Stahl



Fenster Material	Doppelverglasung
Decks Luke	Gebo
Bullauge	Kupfer
Isolation	Steinwolle
Mast legbar	elektrisch
Treibstofftank (Liter)	Stahl 500
Füllstandsanzeige (Treibstofftank)	ja
Trinkwassertank (Liter)	Stahl 800
Fäkaelien Tank (Liter)	80
Fäkaelien Tankablauf	Deck Verbindung + Pumpe
Grauwassertank (Liter)	Kunststoff 40
Radsteuerung	hydraulik
Innerhalb Steuerung	ja
Aussen Steuerung	hydraulik
Not-Pinne	ja

UNTERKUNFT

Kabinen	3
Kojen	7
Innen	Teak
Fussboden	Teak
Ruderhaus	ja
Standhöhe Salon (m)	2,05
Heizung	wasserheizung Kabola
Achterkabine	ja
Kombüse	ja
Arbeitsfläche	Corian
Spülbecken	Edelstahl
Herd	3 Burner
Dunstabsauge	ja
Kuhlschrank	Vittrivigo 90 liter with freezer



Warmwasser System	220V oder über Heizung
Wasserdruck System	elektrisch
Geschirrausstattung	ja
Eignerkabine	Französisch Bett
Länge Bett (m)	2,0
Kleiderschrank	Regale und hängend
Badezimmer	getrennt
Toilet	getrennt
Toilette System	elektrisch
Handwaschbecken	im Badezimmer
Dusche	getrennt
Gästekabine 1	Doppelbett
Länge Bett (m)	2,0
Kleiderschrank	Regale
Gästekabine 2	Doppelbett
Länge Bett (m)	2,0
Kleiderschrank	Regale

MASCHINEN

Motoranzahl	1
Marke	Vetus Deutz
PS	85
kW	62,00
Kraftstoffart	Diesel
Installiert im Jahr	2003
Höchstgeschwindigkeit (Kn)	8,00
Marschgeschwindigkeit (Kn)	7,00
Verbrauch (l/h)	3,00
Motorstunden	3935
Kühlungssystem Motor	indirekte Wärmetauscher
Antrieb	Schraubenwelle



Motor bedienung	handbetrieben
Gewende getriebe	mechanisch
Exhaust	wassergekühlt
Propeller Typ	fest
Propellerblätter	3
Material Propellerwelle	Edelstahl
Propellerwelle schmierung	Wasser
Hand Bilgenpumpe	ja
Elektrische Bilgenpumpe	ja
Batterien	ja
Starterbatterie	2018
Versorgungsbatterie	2018 3x 265 Ah
Batterie Ladegerat	Mastervolt 80Ah
Umwandler	Mastervolt 1500w
Landstrom	mit Kabel

NAVIGATION

Kompass	On steering pedestal
Tiefenanziege	Raytheon ST49 depth
Windlupe anzeige	Raytheon ST49 wind
UKW	Skanti with Atis
Autopilot	Raymarine ST6001+
Ruderwinkel Anzeige	Raymarine ST6001+
Plotter/GPS	ja
Navtex	Screen receiver
Weitere Info	Raymarine S100 remote autopilot

AUSRÜSTUNG

Feste Fenster	ja
Kuchenbude	ja
Bimini	ja



Sonnenschirm	ja
Cockpit Tisch	ja
Badeleiter	Edelstahl
Heckdusche	ja
Anker	Pool
Ankerkette	40m
Anker 2	ja
Ankerwinde	elektrisch
Deckwasche	ja
Ausserborder Halterung	ja
Davits	Edelstahl
Davits bedienung	handbetrieb
See Reling	Edelstahl
Seiten-Einstieg Seereling	ja
Heckkorb	ja
Bugkorb	ja
Scheibenwischer	ja
Fenderkissen	ja
Festmacher	ja
Werkzeug	ja
TV-Empfänger	ja
Radio-CD Spieler	Pioneer
Lautsprecher im Pflicht	2019
Lautsprecher im Kabin	ja
Uhr - Barometer	ja
Feuerloscher	ja

RIGG

Rig	Kutter
Stehendes Gut	Drahtseil
Marke Mast	Sparcraft



Material Mast	Aluminium
Salings	ja
Mastlege Vorrichtung	Electrical
Großsegel	Hopmann
Rollgroß Anlage	ja
Genua	Hopmann
Rollreffanlage	ja
Gennaker	With Siphon
Reff Vorrichtung	Rollgross im Mast
Achterstag Spanner	mechanisch
Baumniederholer	Talje
Primare Schot Winschen	1x Antall W30.2 st
Sekundaire Schot Winschen	2x Andersen 40st 2 speed Electric
Genua Schotwischen	2x Antall W52 st
Fall Winschen	1x Antall W42 st
Wisch Schonbezug	ja



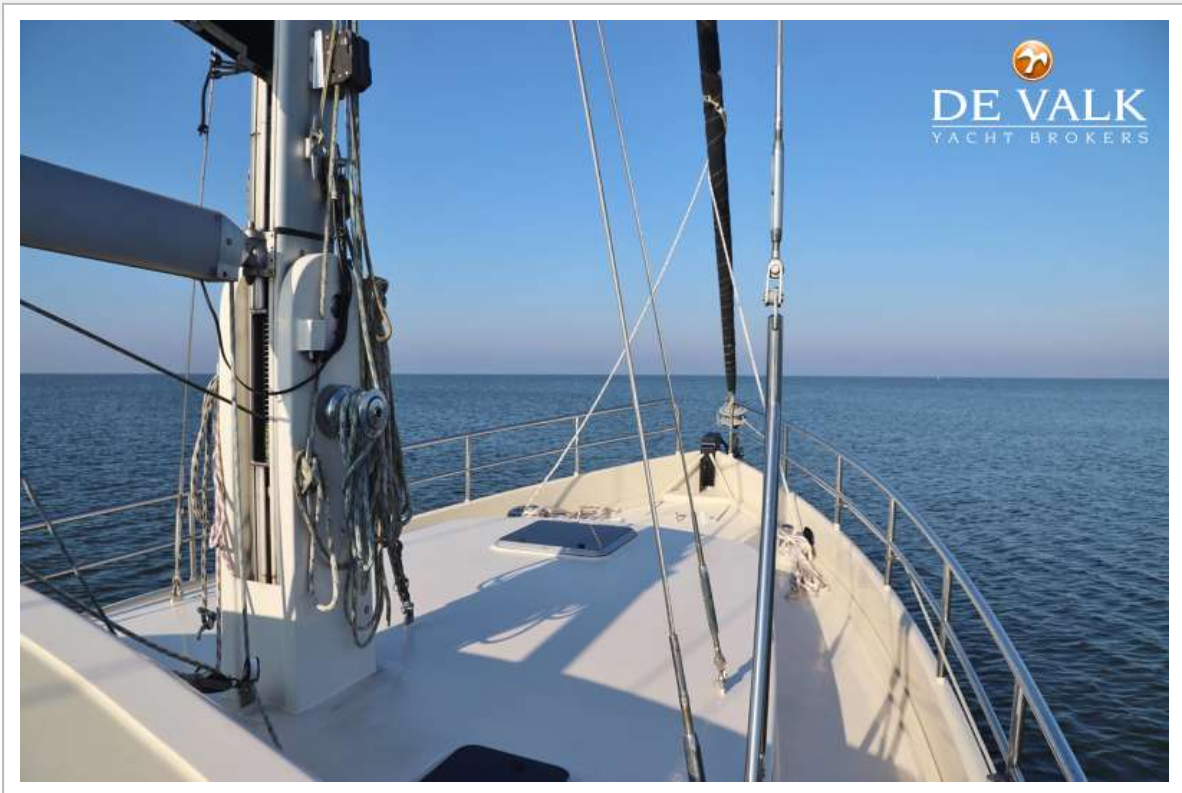
ZUIDKAPER 40



ZUIDKAPER 40



ZUIDKAPER 40



ZUIDKAPER 40



ZUIDKAPER 40

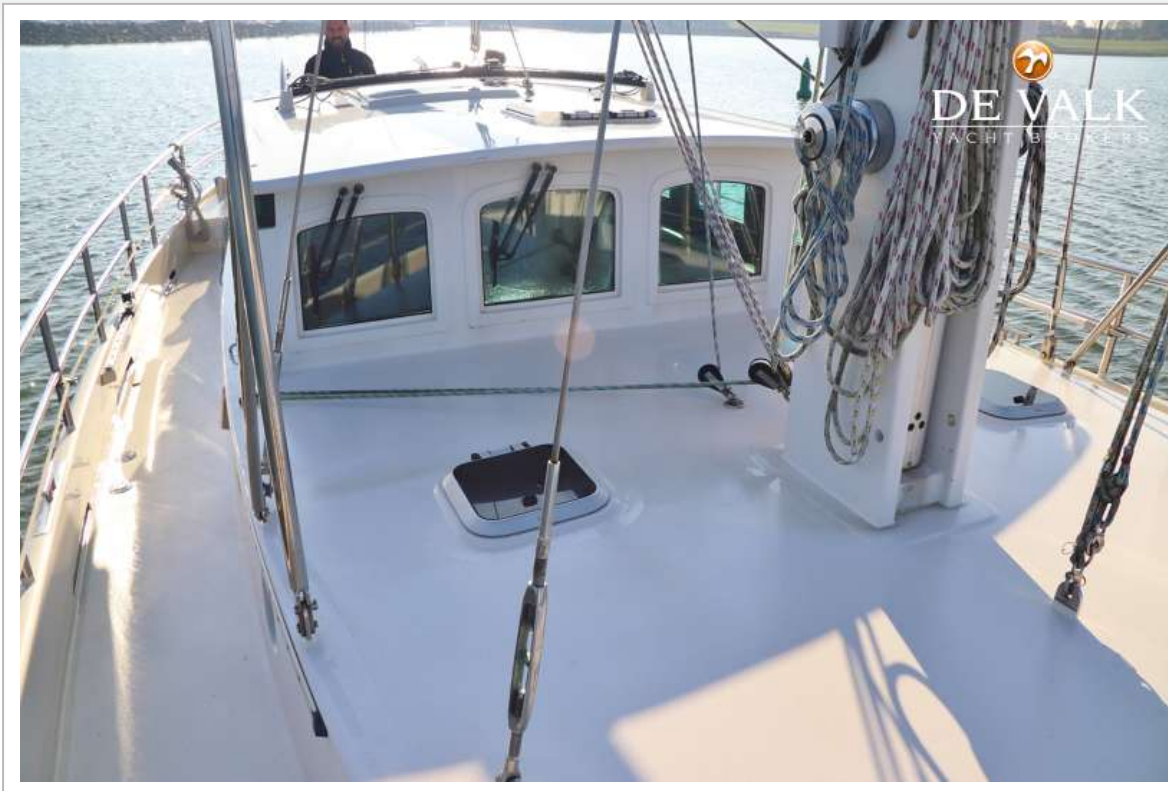


ZUIDKAPER 40





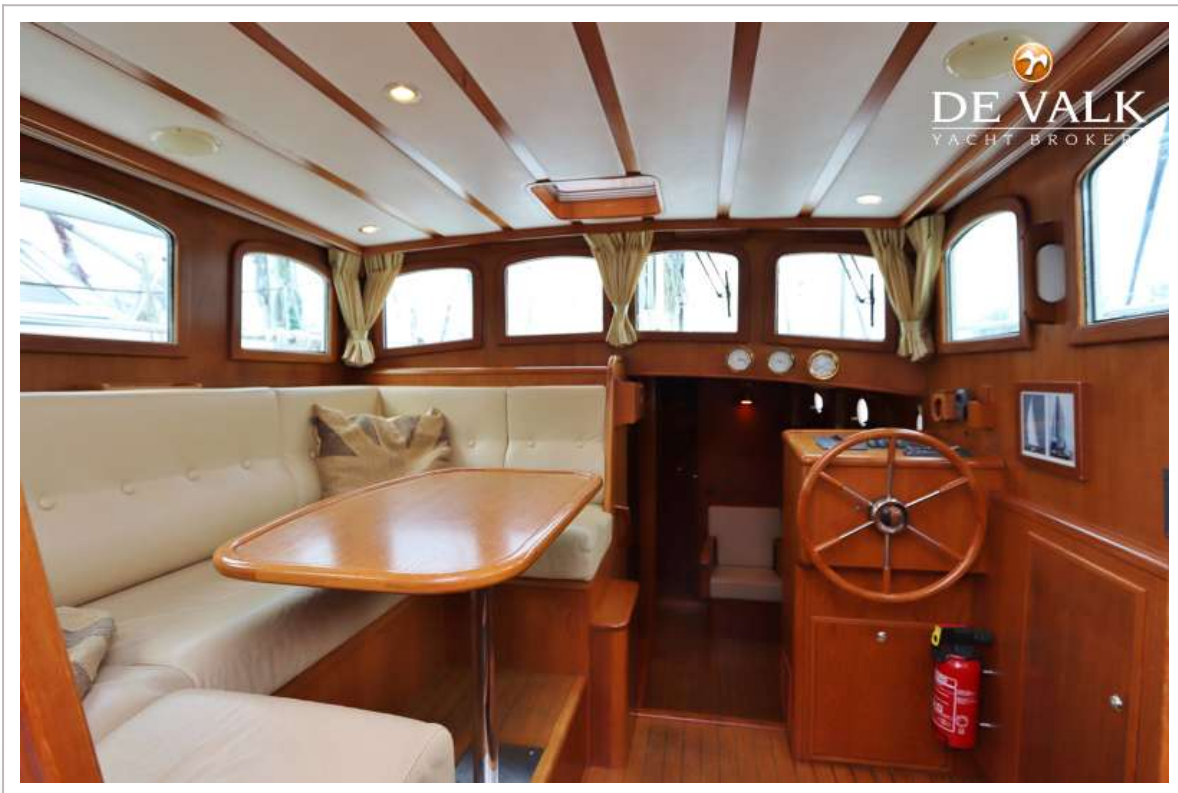
ZUIDKAPER 40



ZUIDKAPER 40



ZUIDKAPER 40



ZUIDKAPER 40



ZUIDKAPER 40



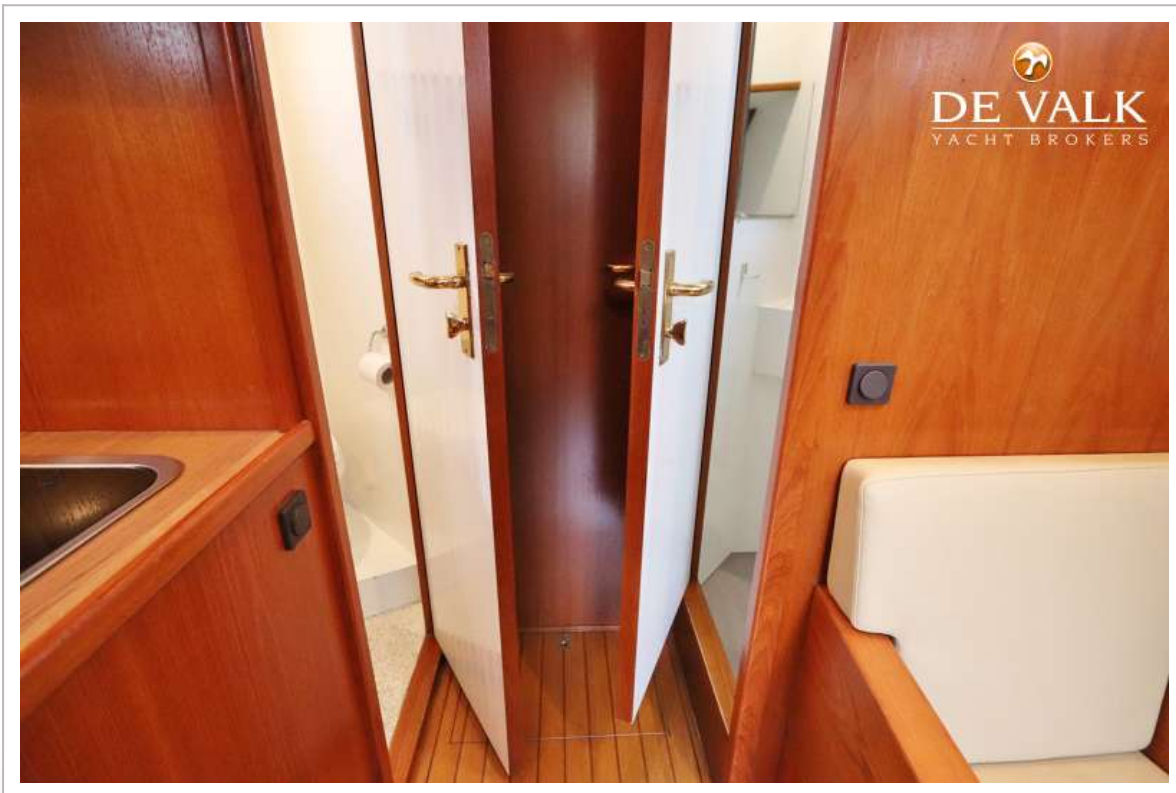
ZUIDKAPER 40



ZUIDKAPER 40



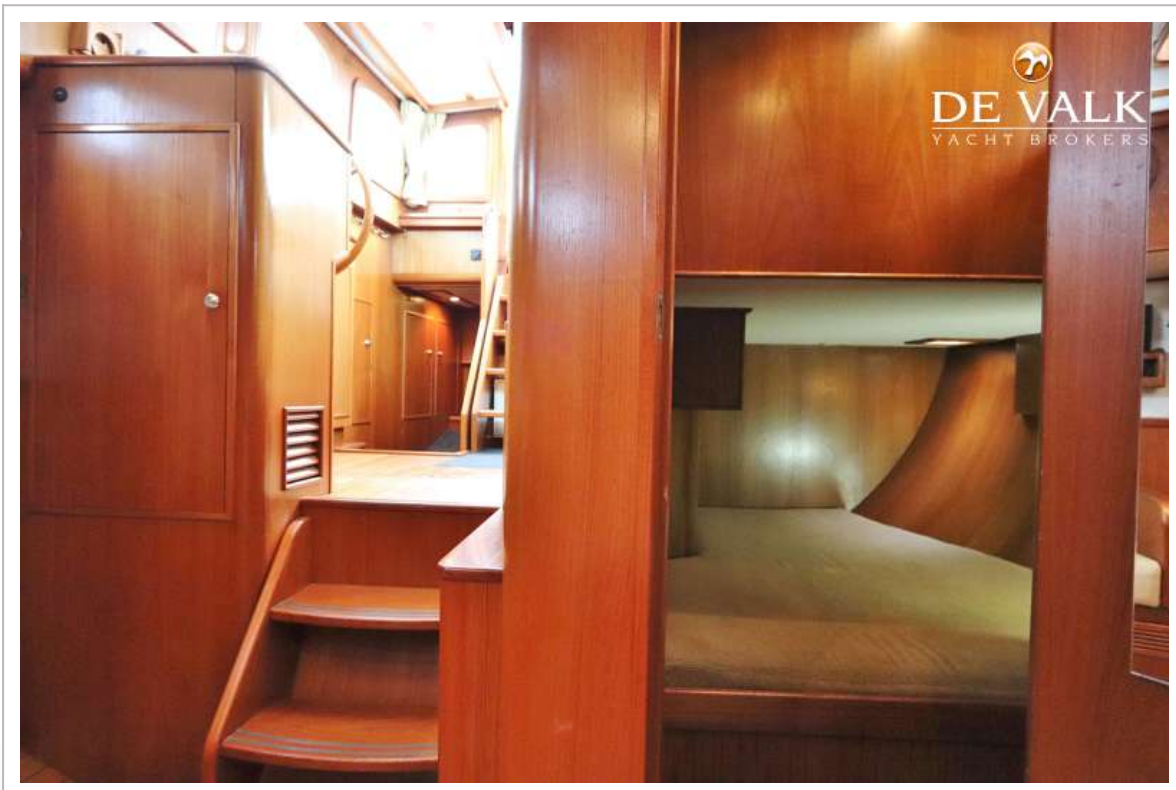
ZUIDKAPER 40



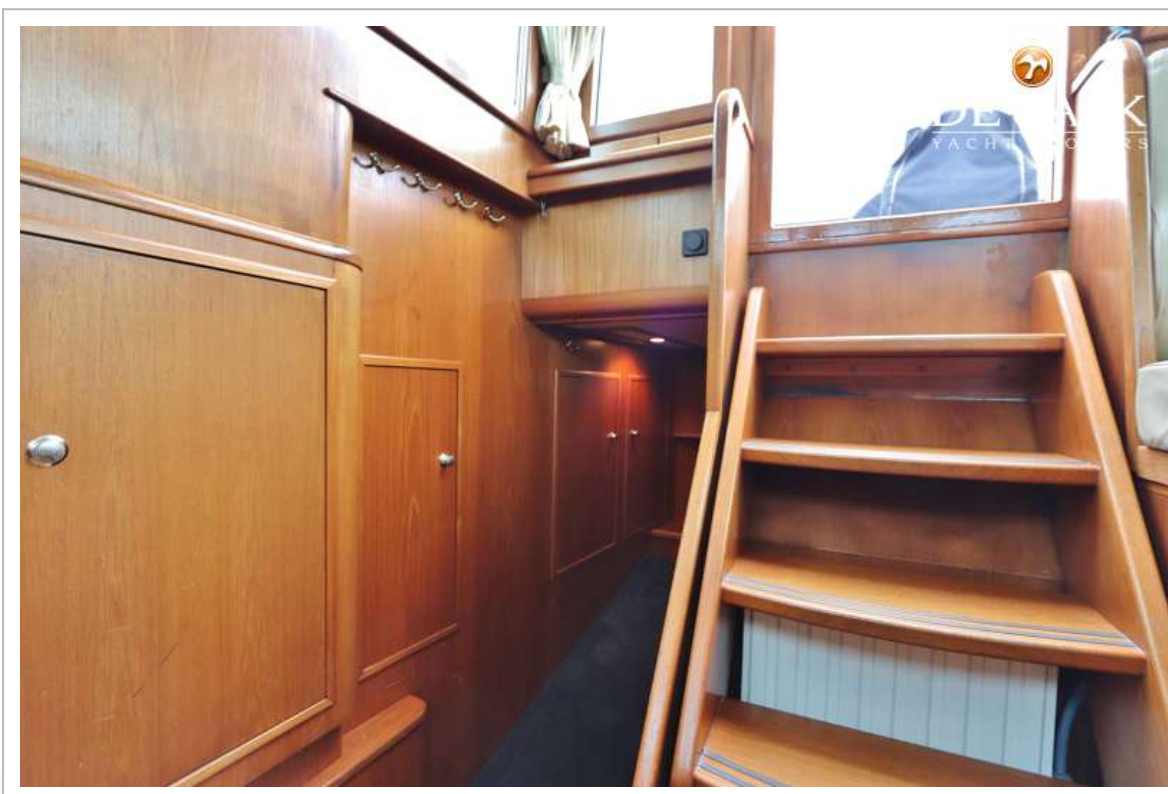
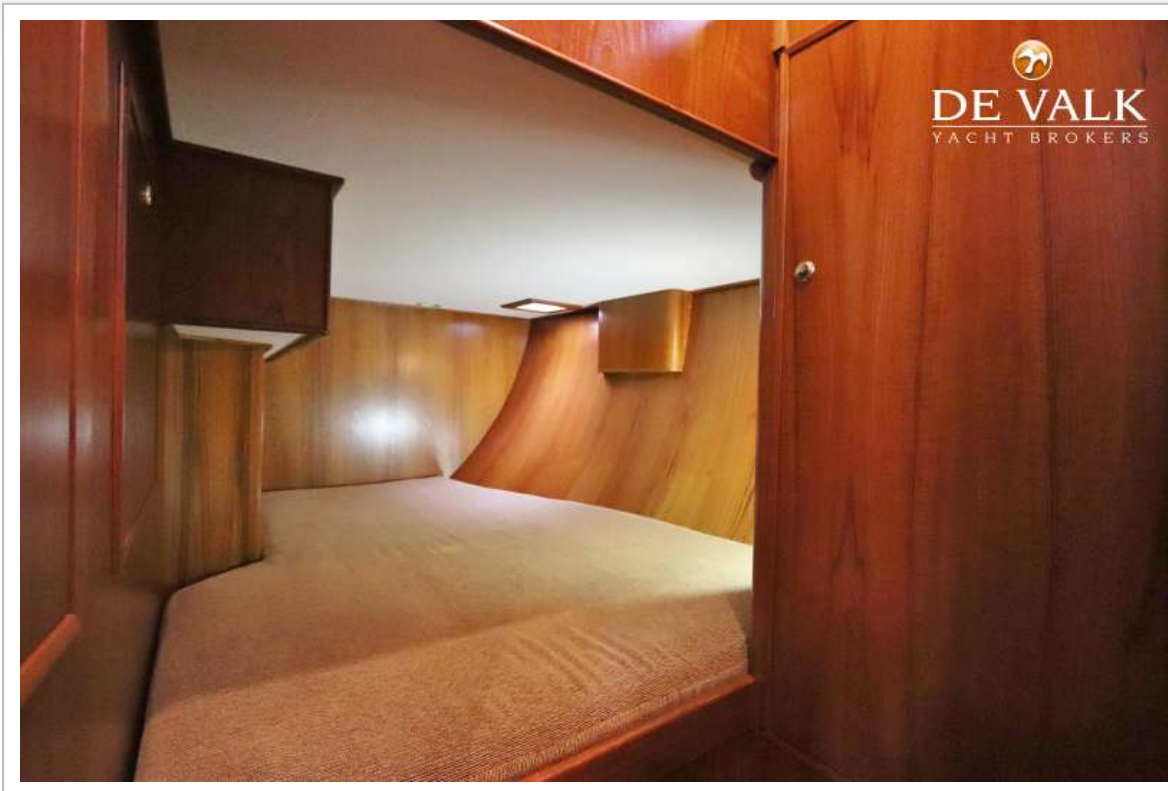
ZUIDKAPER 40



ZUIDKAPER 40



ZUIDKAPER 40



ZUIDKAPER 40

