



DE VALK
YACHT BROKERS



VALK CONTINENTAL 1600



DE VALK
YACHT BROKERS

KOMMENTARE DES MAKLERS

Aluminium motoryacht Continental 16.00, delivered June 2008 by Wim van der Valk Jachten - Waalwijk/NL CE category B, She has a beautiful spacious teak interior with three cabins and one easy to make cabin. This Continental is built to the highest standards with all the luxury you need. If you are looking for a new Continental then this yacht will fulfill all your needs.

Henk Sijbranda

TECHNISCHE DATEN

Maße	16.00 x 4.95 x 1.40 (m)	Werft	Wim van der Valk
Baujahr	2008	Kabinen	3
Material	Aluminium	Kojen	8
Motor(en)	2 x Volvo D6-435 EVC-EC diesel	PS/kW	2 x 435.00 (PS), 319.73 (kW)
Angebotspreis	verkauft (MwSt.)	Liegeplatz	elsewhere / nicht im Verkaufsbüro

KONTAKT

Verkaufsbüro	De Valk Hindeloopen B.V.	Telefon	+31 514 52 40 00
Adresse	Oosterstrand 1 8713 JS Hindeloopen NL	E-Mail	hindeloopen@devalk.nl

HAFTUNGS AUSSCHLUSS

Diese Angaben erfolgen nach bestem Wissen, können jedoch nicht garantiert werden.



ALLGEMEIN

Modell	VALK CONTINENTAL 1600
Typ	Motoryacht Motor yacht
Rumpflänge (m)	16,00
Wasserlinienlänge (m)	14,99
Breite (m)	4,95
Tiefgang (m)	1,40
Durchfahrtshöhe (m)	6,00
Stehhöhe (m)	2,10
Baujahr	2008
Werft	Wim van der Valk
Land	Niederlande
Entwerfer	Wim van der Valk
Gewicht (t)	29
CE Norm	B
Rumpfmateriäl	Aluminium
Rumpffarbe	Blau
Material Aufbauten	Aluminium
Deck Finish	Teak
Deck Finish Aufbauten	Teak
Fenster Einfassung	Aluminium
Fenster Material	Thermopane
Flybridge	ja
Treibstofftank (Liter)	2500
Trinkwassertank (Liter)	1500
Fäkaelien Tank (Liter)	380
Radsteuerung	Hydraulik

UNTERKUNFT

Kabinen	3
Koijen	8



VALK CONTINENTAL 1 600

Innen	Teak Classic
Ruderhaus/Decksalon	mit Sofa und große elektrische Schiebedach
Salon	ja
Standhöhe Salon (m)	2,00
Heizung	Zentral heizung Kabola
Heizung 2	Floor heating
Klima Anlage	Cruise
Kombüse	ja
Herd	Elektrisch 4
Dunstabsauge	ja
Mikrowelle	ja
Kuhlschrank	ja
Gefrier Truhe	ja
Warmwasser System	uber Heizung Kabola
Eignerkabine	Französisch Bett
Toilette System	ja
Dusche	ja
Gästekabine 1	ja
Toilette System	ja
Dusche	ja
Gästekabine 2	Doppelbett
Gästekabine 3	Einzelbett
Waschmaschine	ja
Trockner	ja
Weitere Info	Flatscreen-TV ist im Salon und Eignerkabine, Bose surround System im Salon und Steuerhaus

MASCHINEN

Motoranzahl	2
Marke	Volvo
Typ	D6-435 EVC-EC



VALK CONTINENTAL 1 600

PS	435,00
kW	319,73
Kraftstoffart	Diesel
Installiert im Jahr	2008
Höchstgeschwindigkeit (Kn)	17
Marschgeschwindigkeit (Kn)	9.00
Motorstunden	Bb 583 en sb 578
Kühlungssystem Motor	Indirekt Wärmetauscher
Antrieb	Schraubenwelle
Motor bedienung	Elektrisch
Bugschraube	Hydraulik 22 hp
Heckschraube	Hydraulik 22 hp
Exhaust	Wassergekühlt
Material Propellerwelle	Edelstahl
Elektrische Bilgenpumpe	3 x
Elektrische Anlage	12/24/220V
Generator	12V 90Ah type AMG
Generator 2	Sound damped 1500 rpm 12kVa
Starterbatterie	2 x 24V 90 Ah AGM
Versorgungsbatterie	24V 800 Ah gel
Batterie Ladegerat	3 x
Umwandler	Mastervolt 2,5Kw
Landstrom	ja
Stabilisatoren	Naiad Marine
Trimklappen	Hydraulik automatic
Weitere Info	Kamera im Maschinenraum (Anzeige on G-series)

NAVIGATION

Kompass	2 x Raymarine G series navigation displays
Elektrisches Kompass	4 x Raymarine ST 70 displays for navigations data
Tiefenanziege	Vorausschauend



Logge	ja
Windlupe anzeige	ja
UKW	mit Atis
Autopilot	mit Fernbedienung Raymarine ST8002
Radar	Raymarine scanner 4KW HD
GPS	Empfänger

AUSRÜSTUNG

Badeplattform	mit Kamera und Unterwasserbeleuchtung
Badeleiter	Edel stahl
Gangway	Hydraulic Besenzoni
Anker	Pool
Ankerkette	Edel stahl
Ankerwinde	Elektrisch
Deckwasche	ja
Deck Kran	Besenzoni
Scheibenwischer	zweiarmigen Scheibenwischer mit einstellbarer Intervall-und Sprühgeräte
Rahmen heizung	elektrisch im wheelhouse
Fenderkissen	ja
Festmacher	ja
Weitere Info	Satellitentelefonssystem

RIGG

Material Mast	Aluminium
---------------	-----------



VALK CONTINENTAL 1600



VALK CONTINENTAL 1600



VALK CONTINENTAL 1600



VALK CONTINENTAL 1600



VALK CONTINENTAL 1600



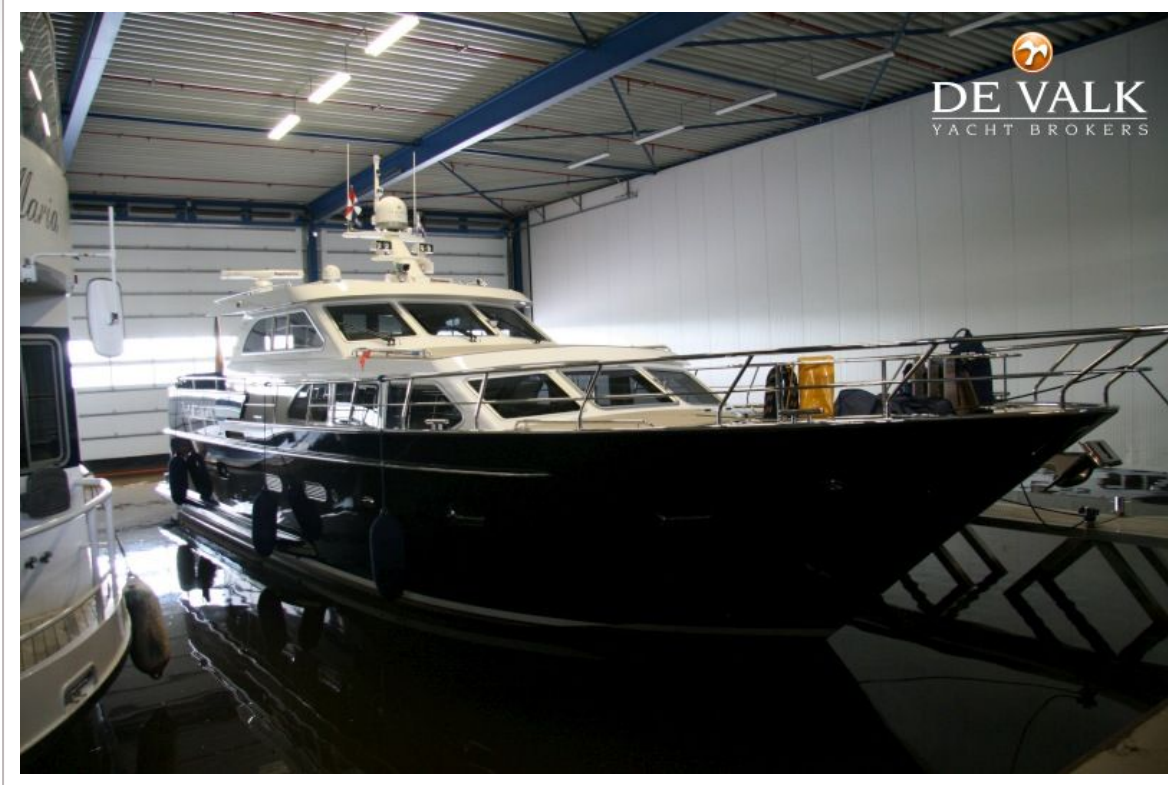
VALK CONTINENTAL 1600



VALK CONTINENTAL 1600



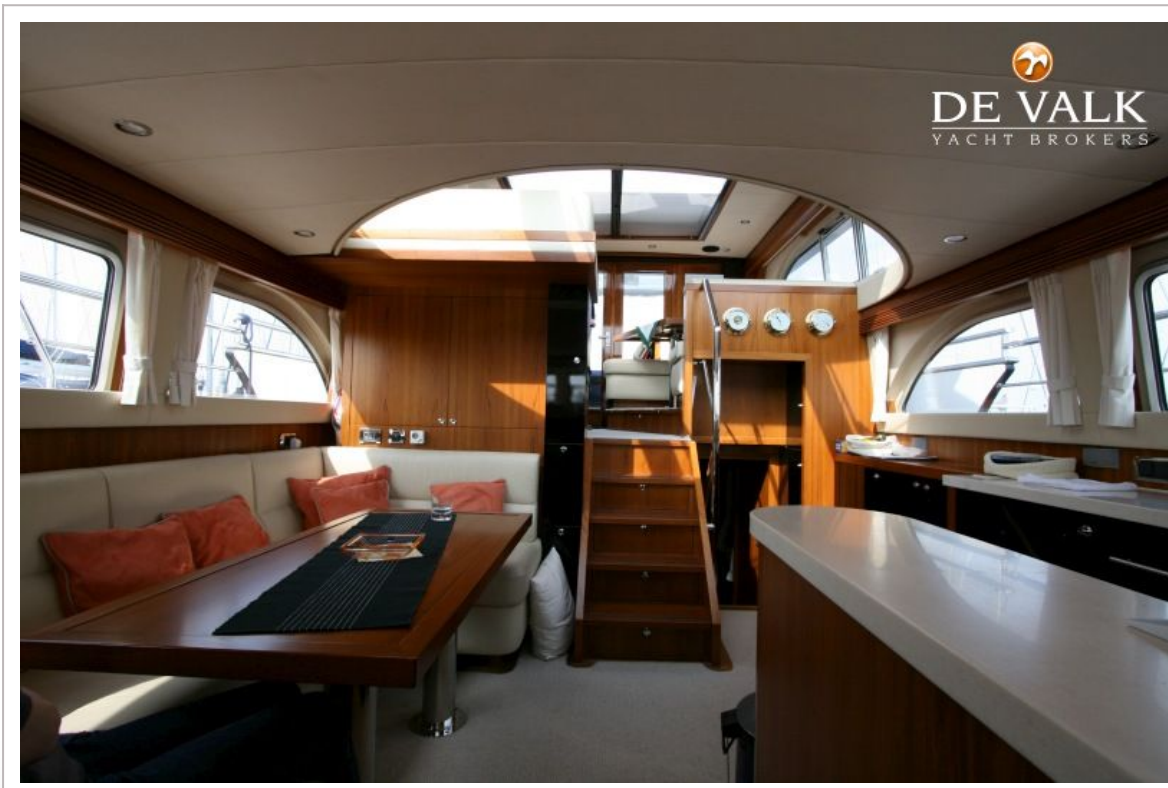
VALK CONTINENTAL 1600



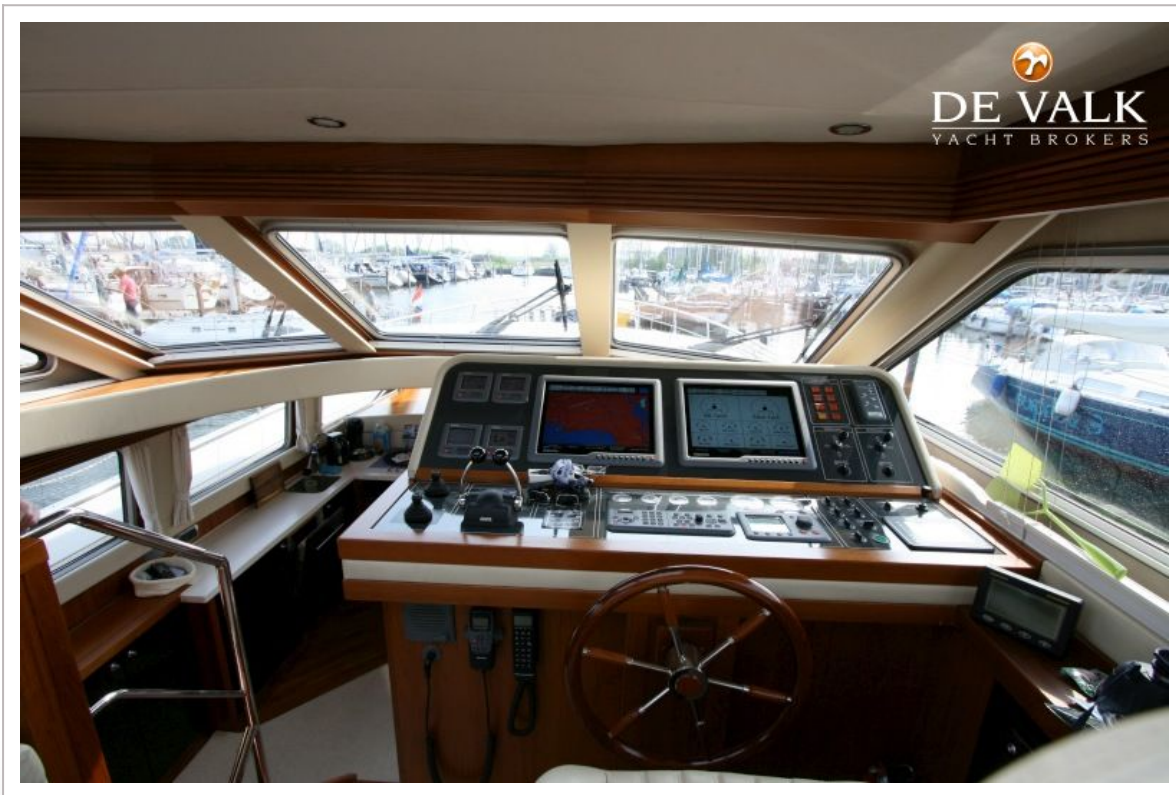
VALK CONTINENTAL 1600



VALK CONTINENTAL 1600



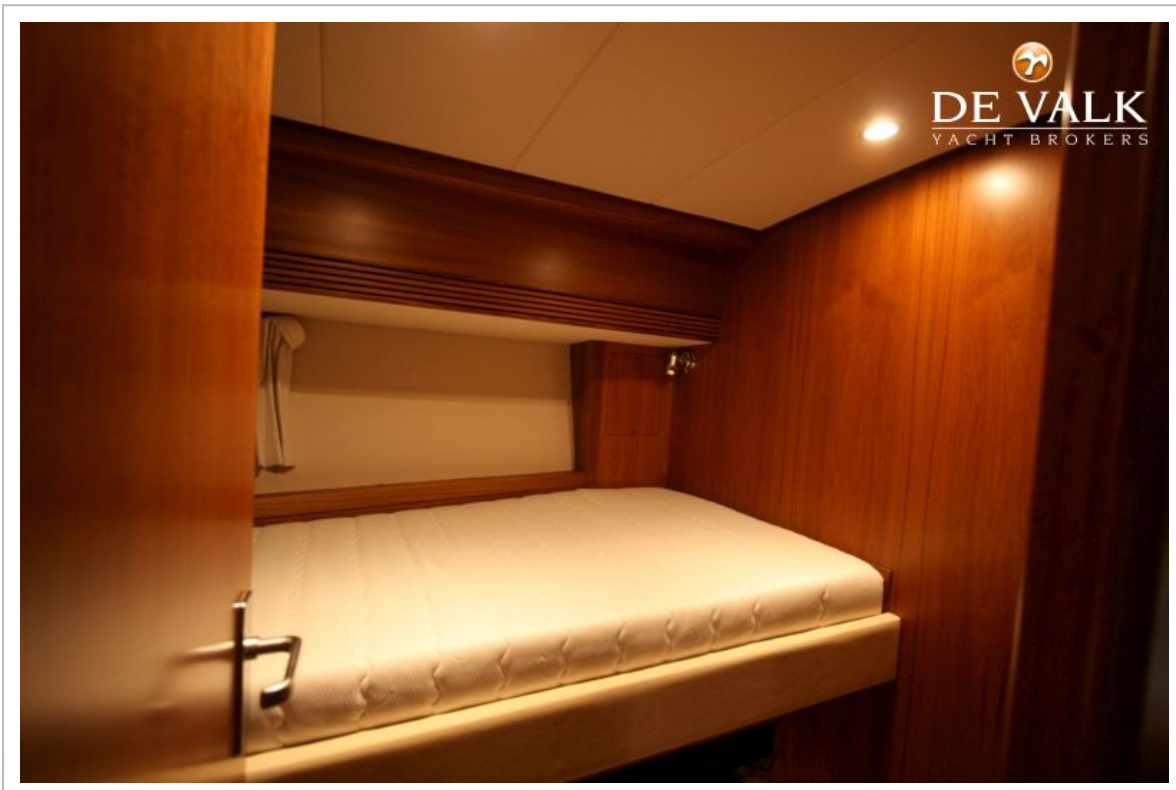
VALK CONTINENTAL 1600



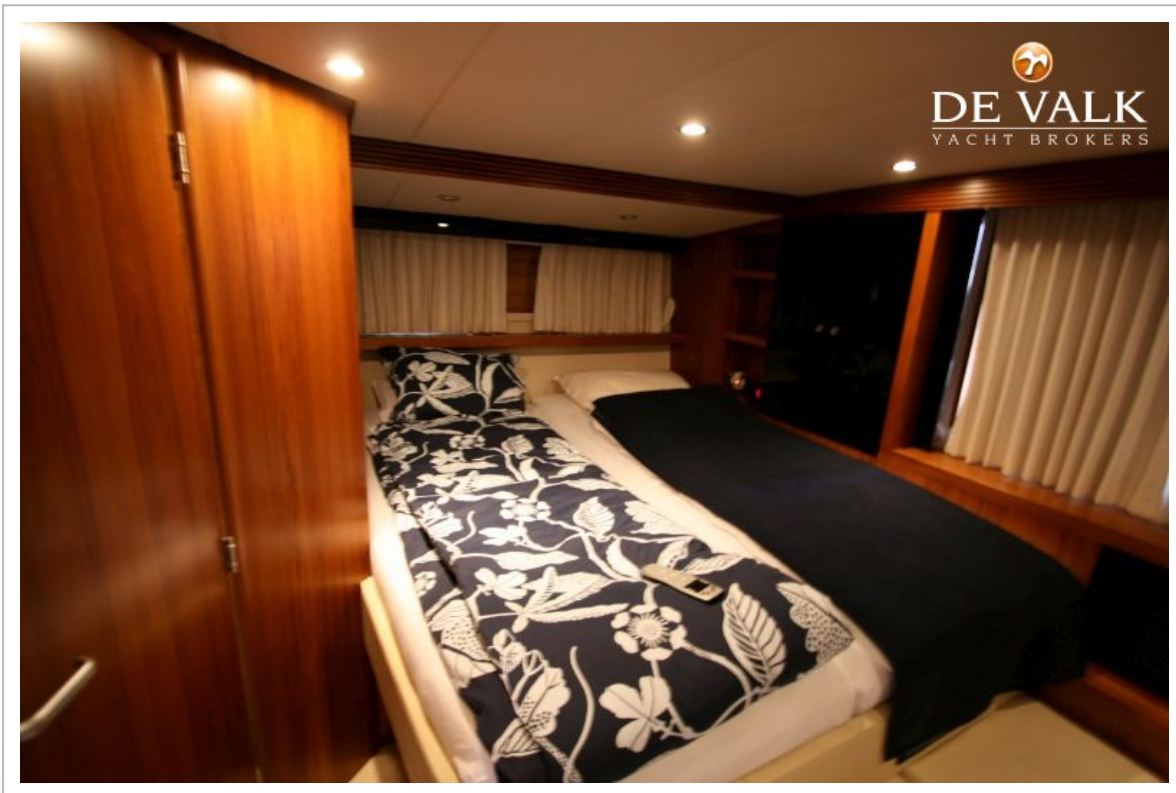
VALK CONTINENTAL 1600



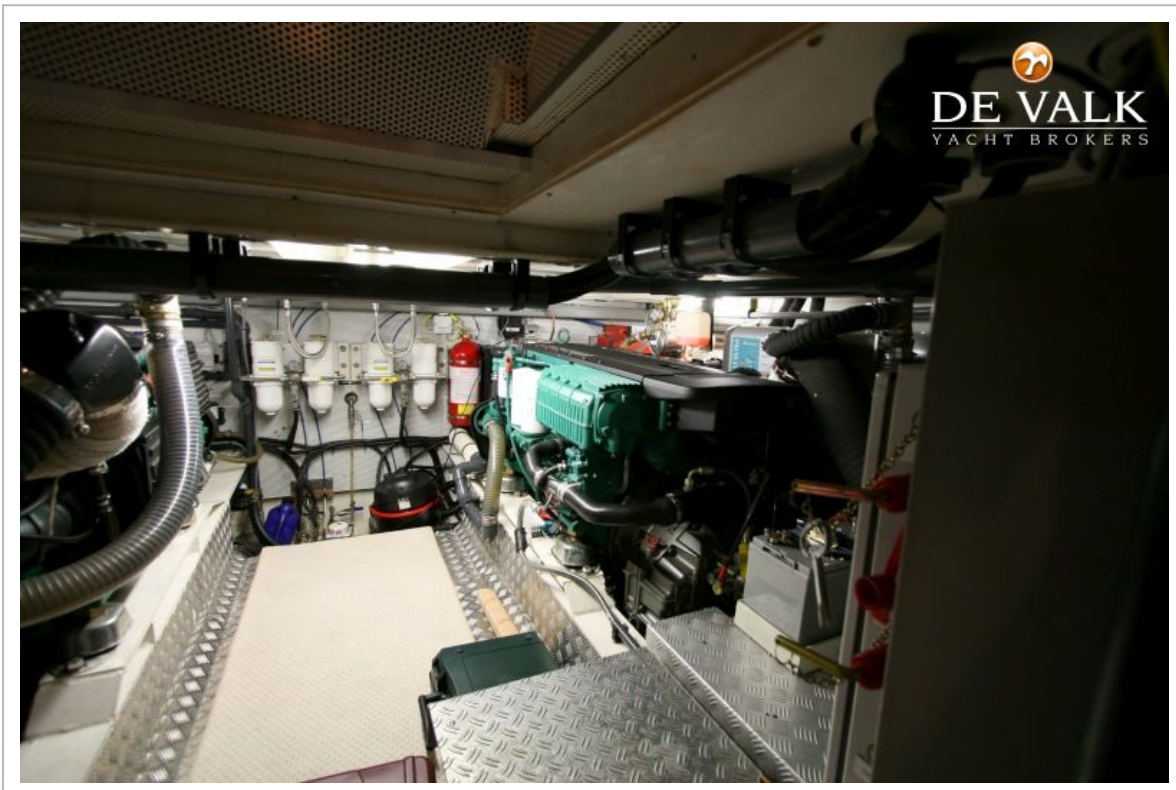
VALK CONTINENTAL 1 600



VALK CONTINENTAL 1600



VALK CONTINENTAL 1 600



VALK CONTINENTAL 1600




DE VALK
YACHT BROKERS

