



DE VALK
YACHT BROKERS



LEMSTERAAK 17,50



DE VALK
YACHT BROKERS

BROKERAGE | CHARTER | BERTHS | FINANCE | INSURANCE | YACHT MANAGEMENT

KOMMENTARE DES MAKLERS

Henri van Eelen

TECHNISCHE DATEN

Maße	17.50 x 5.00 x 1.10 (m)	Werft	A.de Boer Lemmer
Baujahr	1929	Kabinen	3
Material	Stahl	Kojen	7
Motor(en)	1 x Cummins 4BT3.9M diesel	PS/kW	100.00 (PS), 73.50 (kW)
Angebotspreis	verkauft (MwSt.)	Liegeplatz	contact Hindeloopen

KONTAKT

Verkaufsbüro	De Valk Hindeloopen B.V.	Telefon	+31 514 52 40 00
Adresse	Oosterstrand 1 8713 JS Hindeloopen NL	E-Mail	hindeloopen@devalk.nl

HAFTUNGSAUSSCHLUSS

Diese Angaben erfolgen nach bestem Wissen, können jedoch nicht garantiert werden.



ALLGEMEIN

Modell	LEMSTERAAK 17,50
Typ	Segelyacht
Rumpflänge (m)	17,50
Breite (m)	5,00
Tiefgang (m)	1,10
Durchfahrtshöhe (m)	23,50
Stehhöhe (m)	2,00
Baujahr	1929
Werft	A.de Boer Lemmer
Land	Niederlande
Entwerfer	De Boer
Gewicht (t)	45
Ballast (Ton)	Blei
Rumpfmateriäl	Stahl
Rumpffarbe	gebrochenes Weiß
Rumpfform	Platbodern
Art Kiel	Zwaard
Material Aufbauten	Teak 4 cm
Stossliste	Edelstahl Edelstaal Hout
Deckmaterial	Teak
Deck Finish	Teak
Deck Finish Aufbauten	Teak
Pflicht Bedeckung	Teak
Antifouling (Jahr)	2018
Fenster Einfassung	Messing
Fenster Material	Standard Glas
Bullauge	Messing Hout
Isolation	Schaum Schuim Steenwol
Treibstofftank (Liter)	Edelstahl 4x (totaal 350L)
Füllstandsanzeige (Treibstofftank)	ja



Trinkwassertank (Liter)	4x 2xEdelstaal 2x Kunststof (totaal 500L)
Fäkaelien Tank (Liter)	1x 65L
Füllstandsanzeige (Fakaelientank)	ja
Fäkaelien Tankablauf	Deck Verbind. + Uw Linie
Radsteuerung	Kabelsteuerung

UNTERKUNFT

Kabinen	3
Kojen	7
Innen	Essen/Teak/ Eiken
Fussboden	Teak+ Eiken
Standhöhe Salon (m)	2,3m
Heizung	Zentralheizung
Dinette zum umbauen	ja
Kombüse	ja
Arbeitsfläche	Holz
Spülbecken	Porzellan
Herd	Gas
Ofen	ja
Kuhlschrank	ja
Warmwasser System	uber Heizung
Wasserdruck System	elektrisch
Geschirrspulmaschine	Voorbereiding
Kaffeemaschine	ja
Geschirrausstattung	ja
Eignerkabine	ja
Länge Bett (m)	1,90m
Kleiderschrank	hängend und Schubladen
Badezimmer	en suite Met bad
Toilet	en suite
Handwaschbecken	im Badezimmer



Badewanne	en suite
Gästekabine 1	Einzelbett 2x
Länge Bett (m)	1,90- 2,30m
Kleiderschrank	hängend und Schubladen
Toilette	gemeinsam
Handwaschbecken	in der Kabine
Dusche	gemeinsam
Gästekabine 2	Einzelbett 3x
Länge Bett (m)	1,90m
Kleiderschrank	hängend und Schubladen

MASCHINEN

Motoranzahl	1
Marke	Cummins
Typ	4BT3.9M
PS	100
kW	73,50
Kraftstoffart	Diesel
Installiert im Jahr	1994
Verbrauch (l/h)	5L
Motorstunden	2634
Kühlungssystem Motor	direkt Aussenwasser
Antrieb	Schraubenwelle
Motor bedienung	mechanisch
Gewende getriebe	hydraulic PRM402D4
Bugschraube	elektrisch
Exhaust	wassergekühlt
Propeller Typ	fest
Propellerblätter	4 brons
Material Propellerwelle	Edelstahl
Propellerwelle schmierung	Öl



Elektrische Bilgenpumpe	2x
Generator	Onan diesel niet in gebruik
Batterien	6x
Starterbatterie	2x
Versorgungsbatterie	4x
Generatorbatterie	ja
Bugschraubebatterie	2X
Batterie Monitor	ja
Batterie Ladegerat	ja
Umwandler	ja
Landstrom	mit Kabel

NAVIGATION

Kompass	ja
Logge	ja
Windlupe anzeige	ja
Autopilot	ja
GPS	ja

AUSRÜSTUNG

Anker	ja
Ankerkette	ja
Ankerwinde	elektrisch
Deckwasche	ja
Rettungsboje	ja
Reserve Teilen	ja
Werkzeug	ja
TV	ja
Radio-CD Spieler	ja
Lautsprecher im Salon	ja
Uhr - Barometer	ja



Feuerloscher

ja

RIGG

Rig

Fraktionell mit Backstagen Gaffeltakelage

Stehendes Gut

Drahtseil

Material Mast

Holz Oregon pine

Großsegel

ja

Großsegel-Persenning

ja

Fock

Grootfok

Fock I

Keerfok

A-symmetrischen Spi

ja

Großer Klüver

ja

Abnehmbare Inner Vorderstag

ja

Multifunktional Winschen

Fall/Schot winschen 10 Barient brons

Spi-Baum

Holz

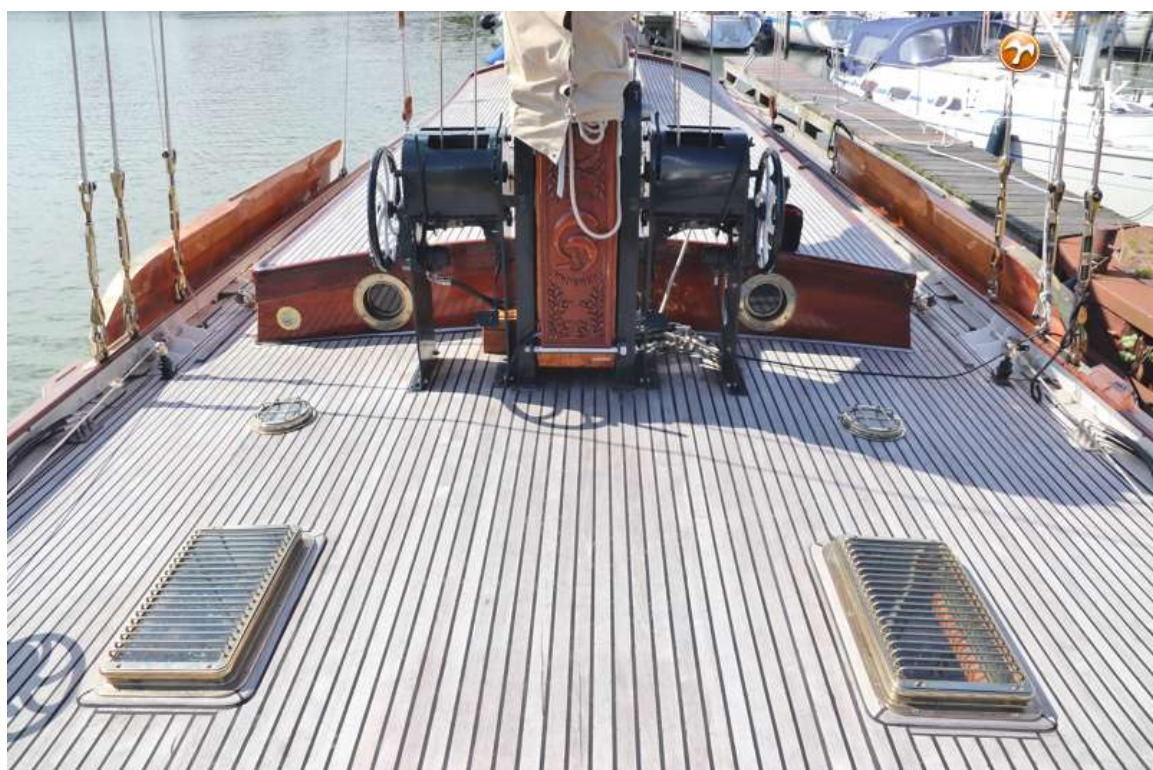
Weitere Info

Boom Oregon pine





LEMSTERAAK 17,50

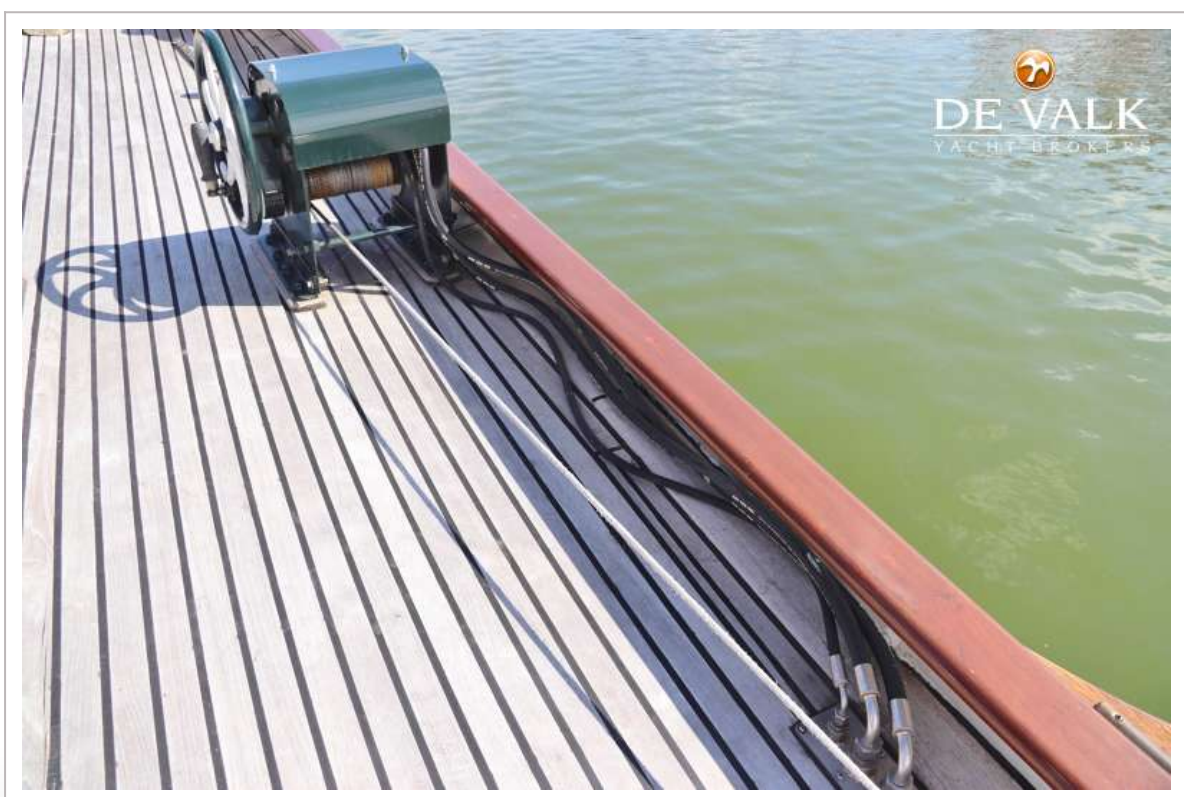


LEMSTERAAK 17,50







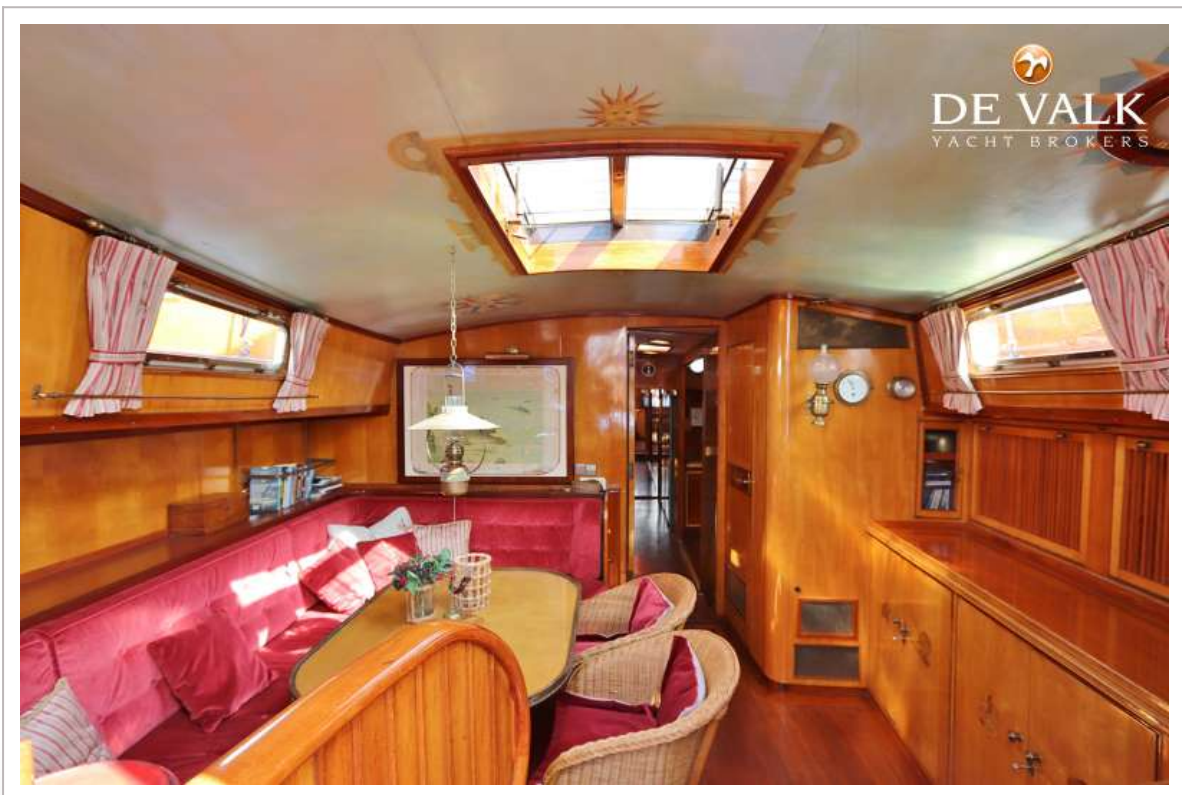


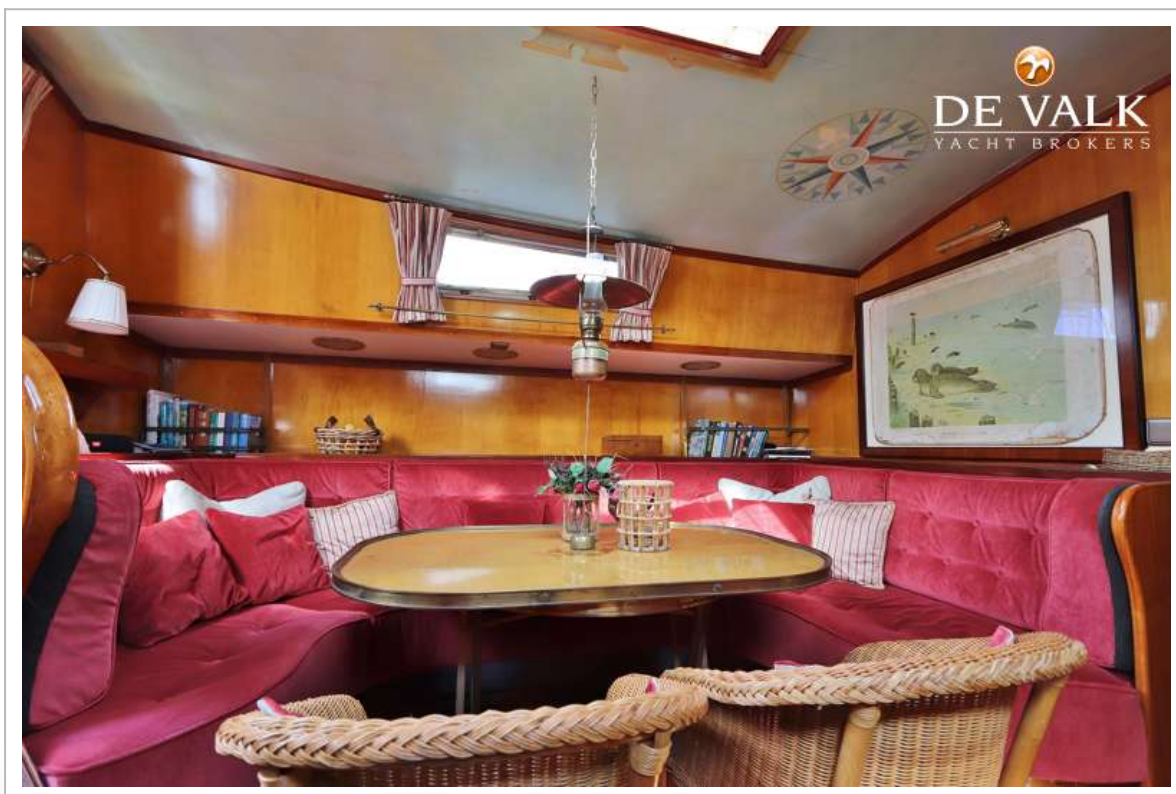




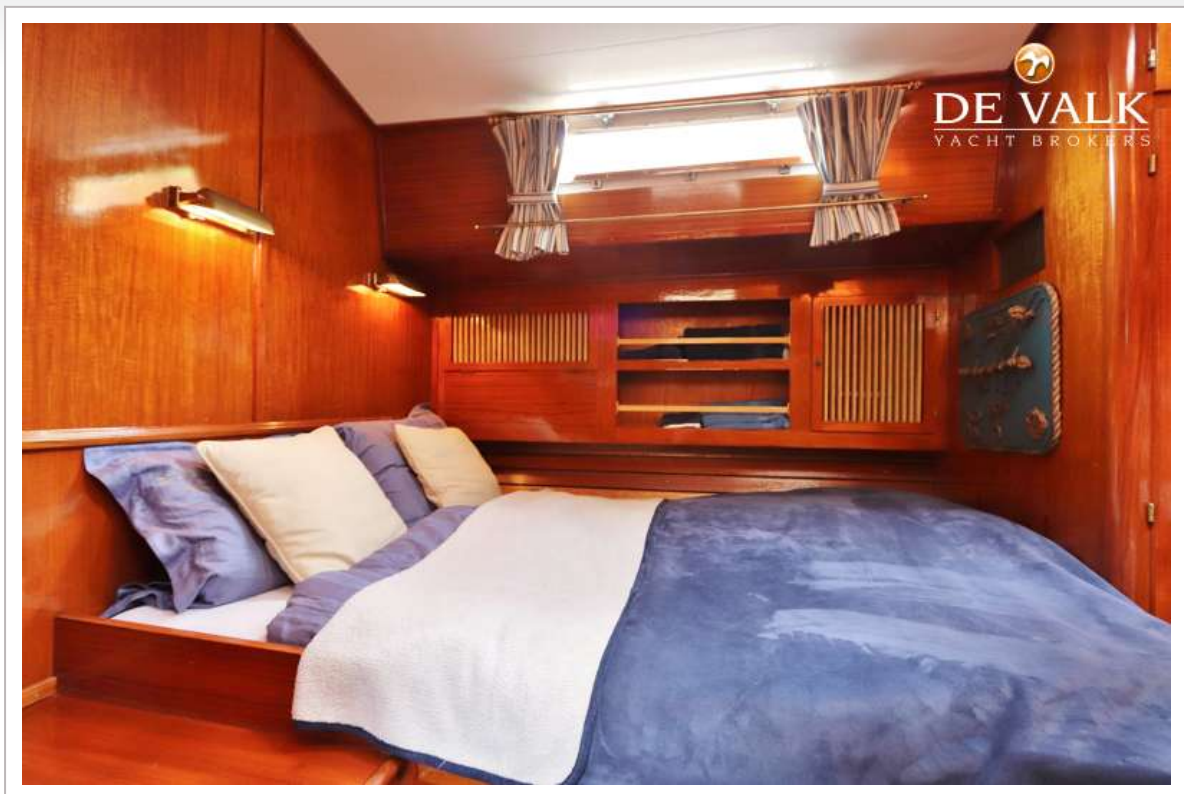
LEMSTERAAK 17,50

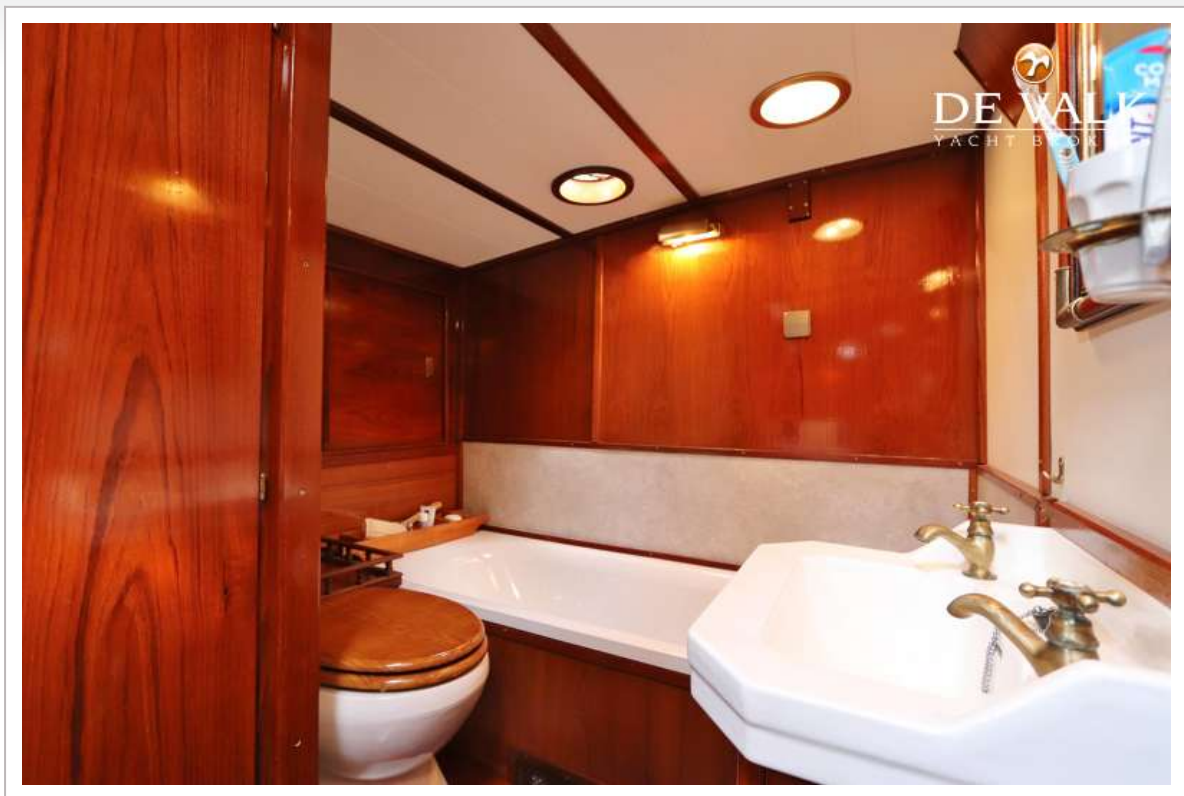


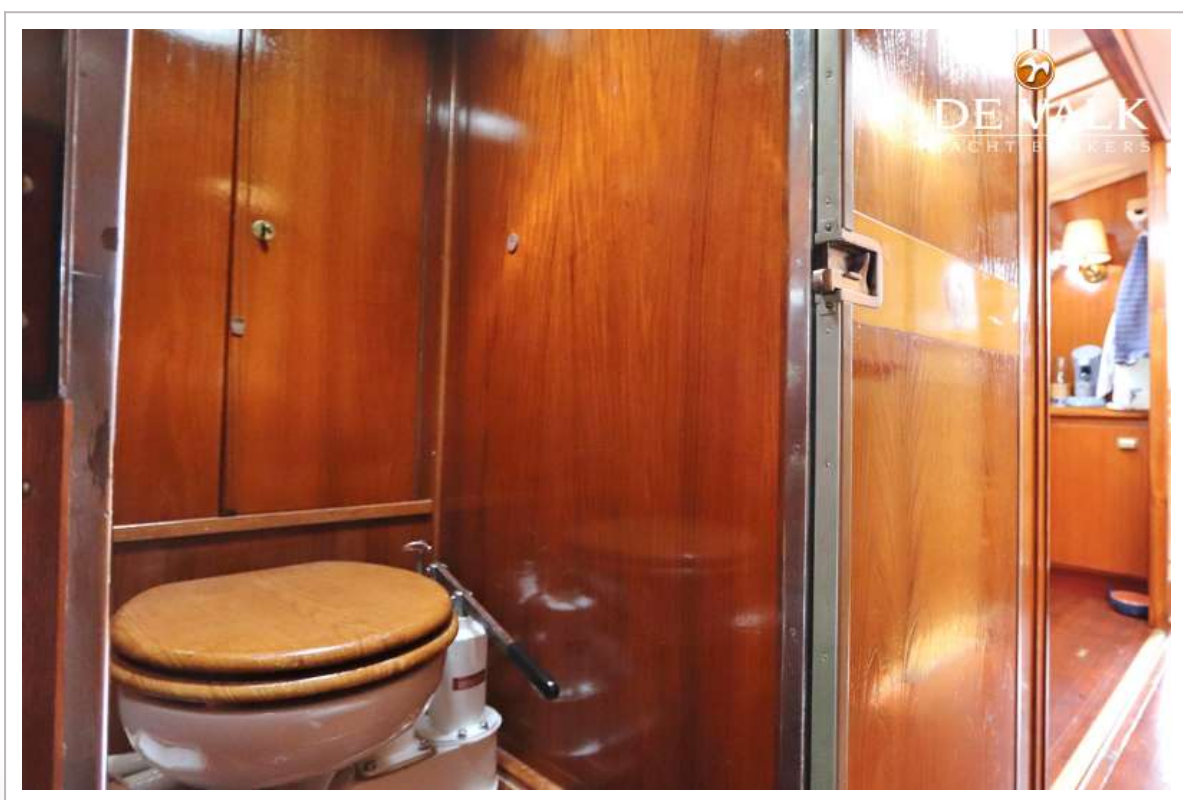
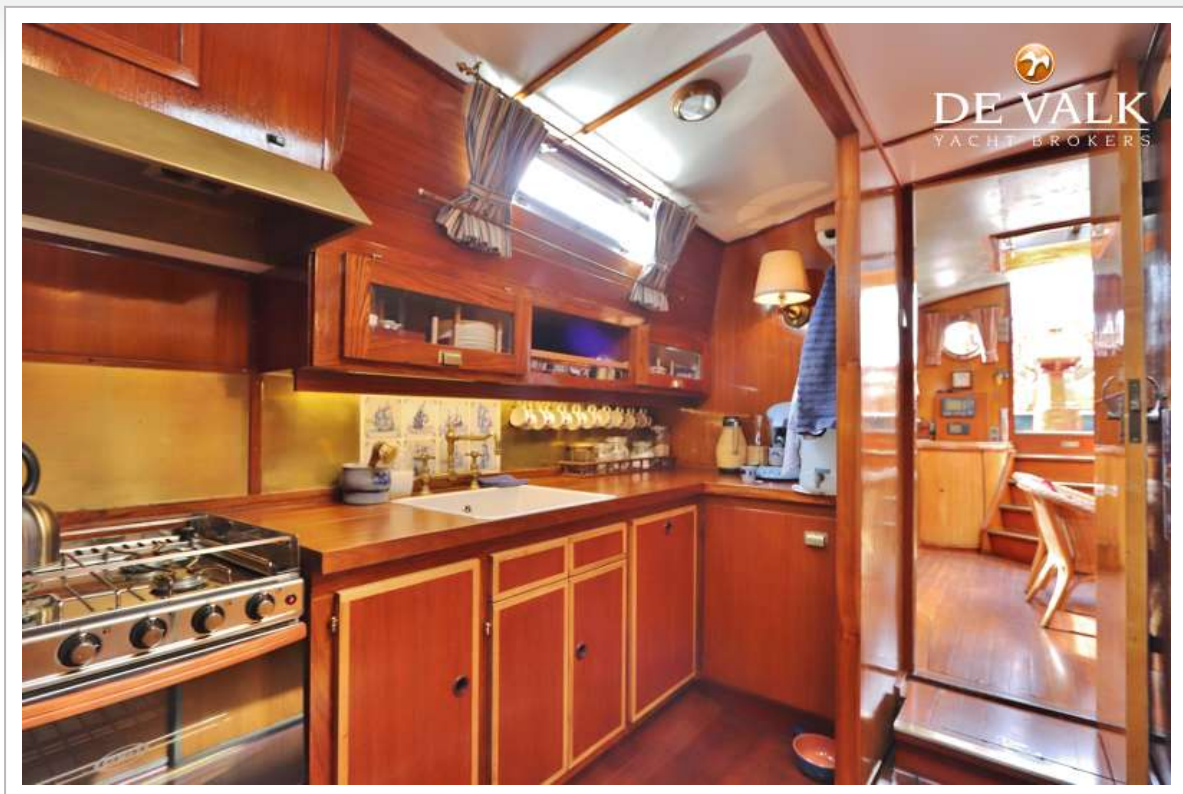


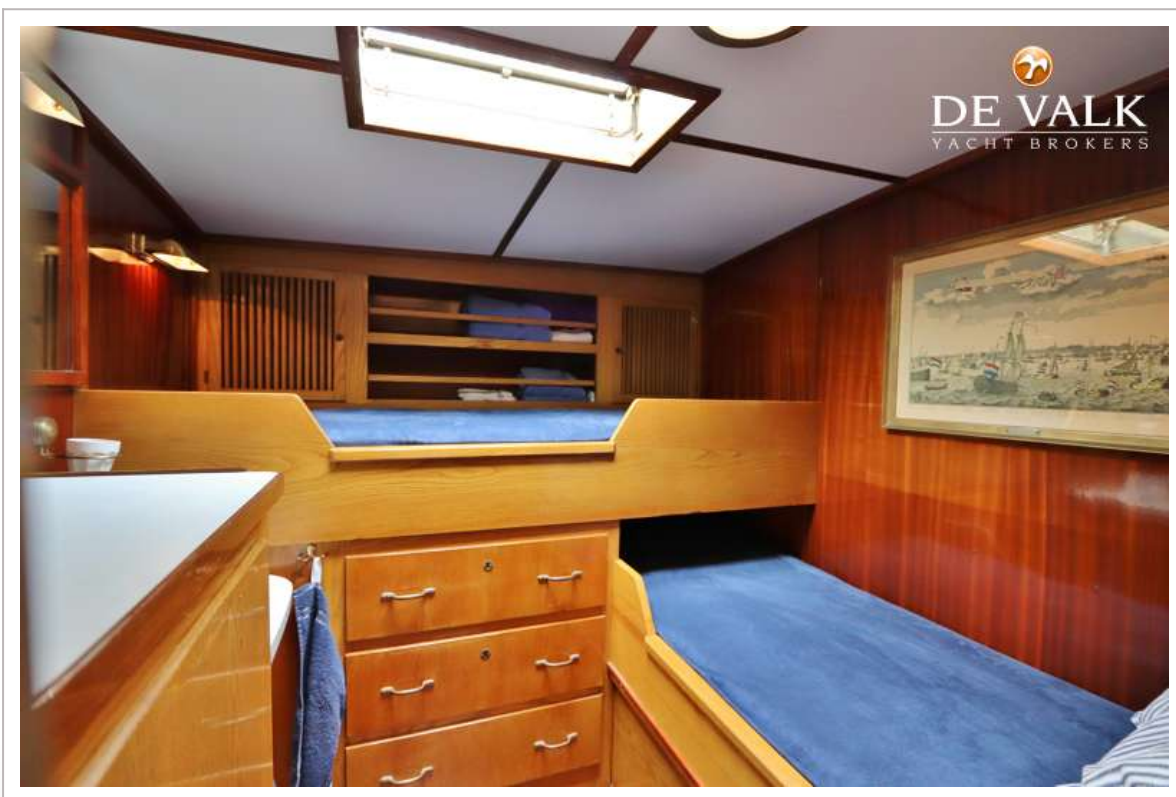


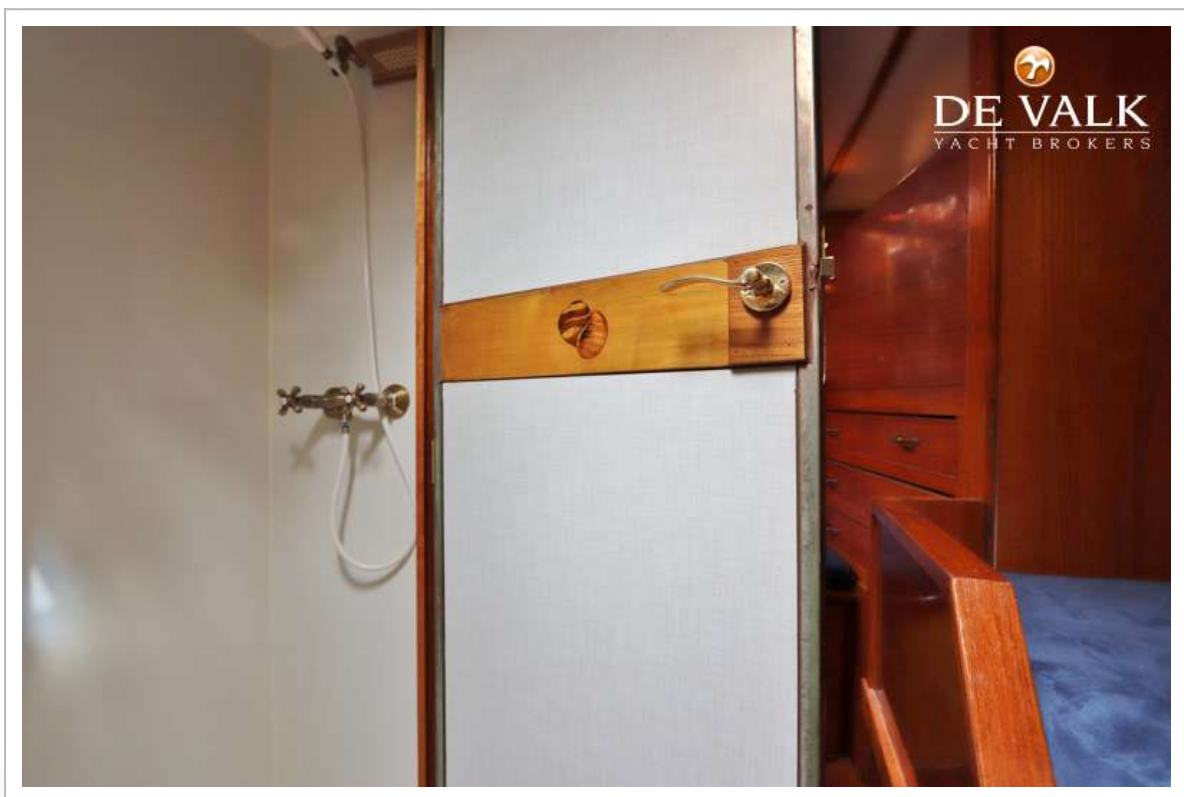
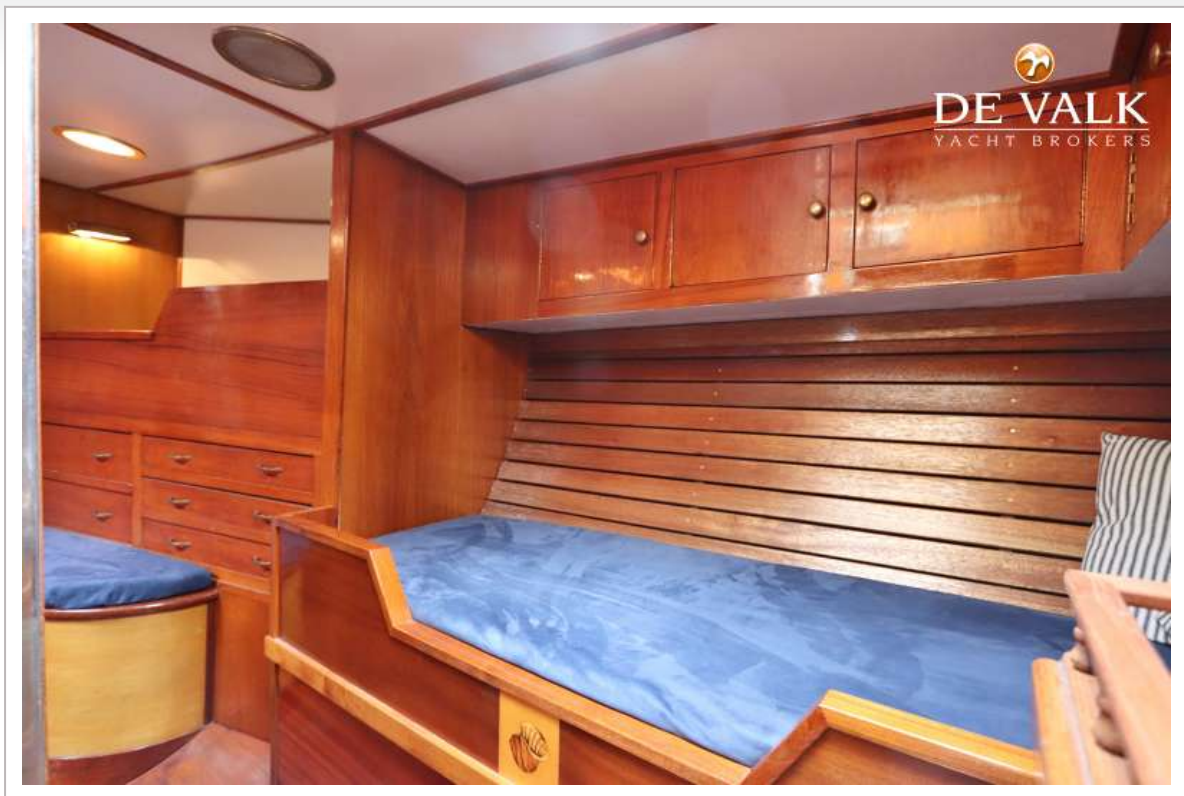












LEMSTERAAK 17,50

