



DE VALK  
YACHT BROKERS



## BAVARIA 50 CRUISER



DE VALK  
YACHT BROKERS

# BAVARIA 50 CRUISER

## KOMMENTARE DES MAKLERS

This Bavaria 50 has more to offer than just space. The finishing is nicer, better and has more quality throughout also due to her German Lloyds specifications. This 5 cabin Bavaria 50 cruiser offers much for a large family or a big crew of friends. Her interior woodwork is nice and warm and with new upholstery and new mattresses very inviting and ready to go anywhere.

*Johan Nooitgedagt*

## TECHNISCHE DATEN

<b>Maße</b>	14.99 x 4.49 x 1,85 / 1.85 (m)	<b>Werft</b>	Bavaria
<b>Baujahr</b>	2006	<b>Kabinen</b>	5
<b>Material</b>	GFK	<b>Kojen</b>	12
<b>Motor(en)</b>	1 x Volvo Penta D2-75a diesel	<b>PS/kW</b>	72.00 (PS), 52.92 (kW)
<b>Verkaufspreis</b>	verkauft (MwSt. )	<b>Liegeplatz</b>	contact Hindeloopen

## KONTAKT

<b>Verkaufsbüro</b>	De Valk Hindeloopen B.V.	<b>Telefon</b>	+31 514 52 40 00
<b>Adresse</b>	Oosterstrand 1 8713 JS Hindeloopen NL	<b>E-Mail</b>	hindeloopen@devalk.nl

## HAFTUNGSAUSSCHLUSS

Diese Angaben erfolgen nach bestem Wissen, können jedoch nicht garantiert werden.



# BAVARIA 50 CRUISER

## ALLGEMEIN

Modell	BAVARIA 50 CRUISER
Typ	Segelyacht
Rumpflänge (m)	14,99
Breite (m)	4,49
Tiefgang (m)	1,85
Tiefgang min (m)	1,85
Durchfahrtshöhe (m)	18,00
Stehhöhe (m)	2,05
Baujahr	2006
Werft	Bavaria
Land	Deutschland
Gewicht (t)	12,6
CE Norm	ja
Rumpfmateriale	GFK
Rumpffarbe	Weiß
Rumpfform	Rundspant
Material Aufbauten	GFK
Deckmaterial	GFK
Deck Finish	Antirutsch Belag
Deck Finish Aufbauten	Antirutsch Belag
Pflicht Bedeckung	Teak
Antifouling (Jahr)	2015
Dorado Belufter	ja
Decks Luke	ja
Bullauge	ja
Treibstofftank (Liter)	ja
Füllstandsanzeige (Treibstofftank)	ja
Trinkwassertank (Liter)	ja
Füllstandsanzeige (Trinkwasser)	ja
Grauwassertank (Liter)	ja



# BAVARIA 50 CRUISER

Füllstandsanzeige (Grauwasser)	ja
Radsteuerung	mechanisch
Not-Pinne	ja

## UNTERKUNFT

Kabinen	5
Kojen	12
Innen	Mahagoni
Fussboden	Teak und Holly
Offenen Cockpit	ja
Standhöhe Salon (m)	2,10
Heizung	Diesel Heißluft Webasto
Navigation Zenter	ja
Kartentisch	ja
Kombüse	ja
Arbeitsfläche	Corian
Spülbecken	Edelstahl
Herd	ja
Ofen	ja
Kuhlschrank	mit Tiefkühlfach
Gefrier Truhe	ja
Warmwasser System	220V + Motor
Wasserdruck System	elektrisch
Eignerkabine	V-Bett
Länge Bett (m)	2,10
Kleiderschrank	hängend/Schublad/Regale
Badezimmer	en suite
Toilet	en suite
Toilette System	handbetrieb
Handwaschbecken	auf der Toilette
Dusche	en suite



# BAVARIA 50 CRUISER

<b>Gästekabine 1</b>	Doppelbett
<b>Länge Bett (m)</b>	2,10
<b>Kleiderschrank</b>	hängend und Schubladen
<b>Badezimmer</b>	gemeinsam
<b>Toilette</b>	gemeinsam
<b>Toilette System</b>	handbetrieb
<b>Handwaschbecken</b>	auf der Toilette
<b>Dusche</b>	gemeinsam
<b>Gästekabine 2</b>	Doppelbett
<b>Länge Bett (m)</b>	2,10
<b>Kleiderschrank</b>	hängend und Schubladen
<b>Badezimmer</b>	gemeinsam
<b>Toilette</b>	gemeinsam
<b>Toilette System</b>	handbetrieb
<b>Handwaschbecken</b>	auf der Toilette
<b>Dusche</b>	gemeinsam
<b>Gästekabine 3</b>	Stockbett
<b>Länge Bett (m)</b>	2,00
<b>Kleiderschrank</b>	hängend und Schubladen
<b>Gästekabine 4</b>	Stockbett
<b>Länge Bett (m)</b>	2,00
<b>Kleiderschrank</b>	hängend und Schubladen

## MASCHINEN

<b>Motoranzahl</b>	1
<b>Marke</b>	Volvo Penta
<b>Typ</b>	D2-75a
<b>PS</b>	72,00
<b>kW</b>	52,92
<b>Kraftstoffart</b>	Diesel
<b>Installiert im Jahr</b>	2006



# BAVARIA 50 CRUISER

Höchstgeschwindigkeit (Kn)	7
Marschgeschwindigkeit (Kn)	6
Verbrauch (l/h)	4
Motorstunden	2800
Kühlungssystem Motor	indirekte Wärmetauscher
Antrieb	Saildrive
Motor bedienung	mechanisch
Gewinde getriebe	mechanisch
Bugschraube	elektrisch
Propeller Typ	fest
Propellerblätter	3
Hand Bilgenpumpe	ja
Elektrische Bilgenpumpe	ja
Batterien	ja
Starterbatterie	ja
Versorgungsbatterie	ja
Batterie Monitor	ja
Batterie Ladegerät	ja
Batterie Ladegerät/Umwandler	ja
Landstrom	mit Kabel

## NAVIGATION

Kompass	ja
Tiefenanzeige	ja
Logge	ja
Windlupe anzeige	ja
Tochter anzeige	ja
Autopilot	ja
Plotter	ja
Radio Empfänger	ja



## AUSRÜSTUNG

Spritzverdek	2015
Spritzverdek mit Griffbügel	ja
Bimini	ja
Cockpit Polster	ja
Cockpit Tisch	ja
Badeplattform	ja
Badeleiter	Edelstahl
Heckdusche	ja
Anker	CQR Pflugschar
Ankerkette	ja
Ankerwinde	elektrisch
Beiboot	aufblasbar
Ausserborder	ja
Ausserborder Halterung	ja
See Reling	Draht/Seil
Zupackenschiene (aufbauen)	ja
Seiten-Einstieg Seereling	ja
Schwimvesten	ja
Radar Reflektor	ja
Fenderkissen	ja
Festmacher	ja
Lautsprecher im Salon	ja
Feuerloscher	ja

## RIGG

Rig	Sloop
Stehendes Gut	Drahtseil
Marke Mast	Seldén
Material Mast	Aluminium
Salings	ja



<b>Großsegel</b>	ja
<b>Rollgroß Anlage</b>	ja
<b>Genua</b>	ja
<b>Rollreffanlage</b>	ja
<b>Reff Vorrichtung</b>	Rollgross im Mast
<b>Achterstag Spanner</b>	mechanisch
<b>Baumniederhohler</b>	mechanisch
<b>Sekundaire Schot Winschen</b>	ja
<b>Genua Schotwischen</b>	ja
<b>Multifunktional Winschen</b>	Fall/Schot wischen
<b>Isolierte Heckstag</b>	ja





# BAVARIA 50 CRUISER



# BAVARIA 50 CRUISER



# BAVARIA 50 CRUISER



# BAVARIA 50 CRUISER



# BAVARIA 50 CRUISER



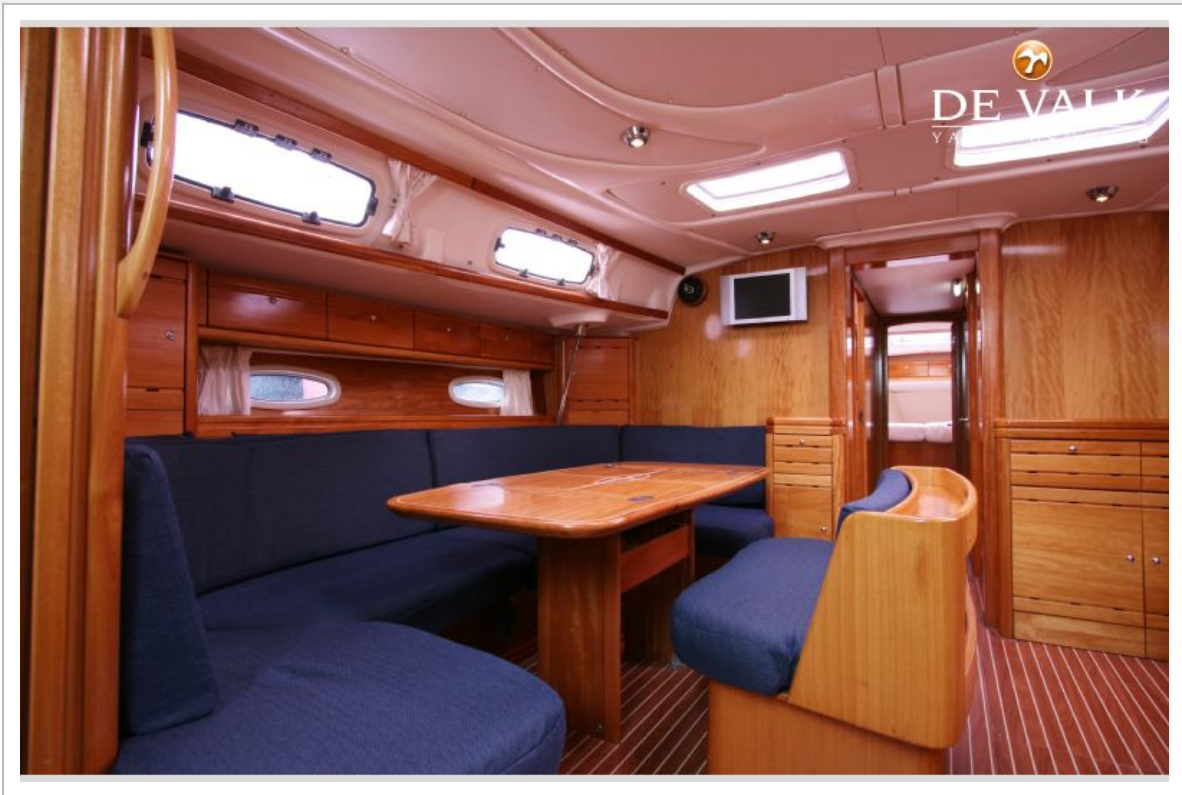
# BAVARIA 50 CRUISER



# BAVARIA 50 CRUISER



# BAVARIA 50 CRUISER





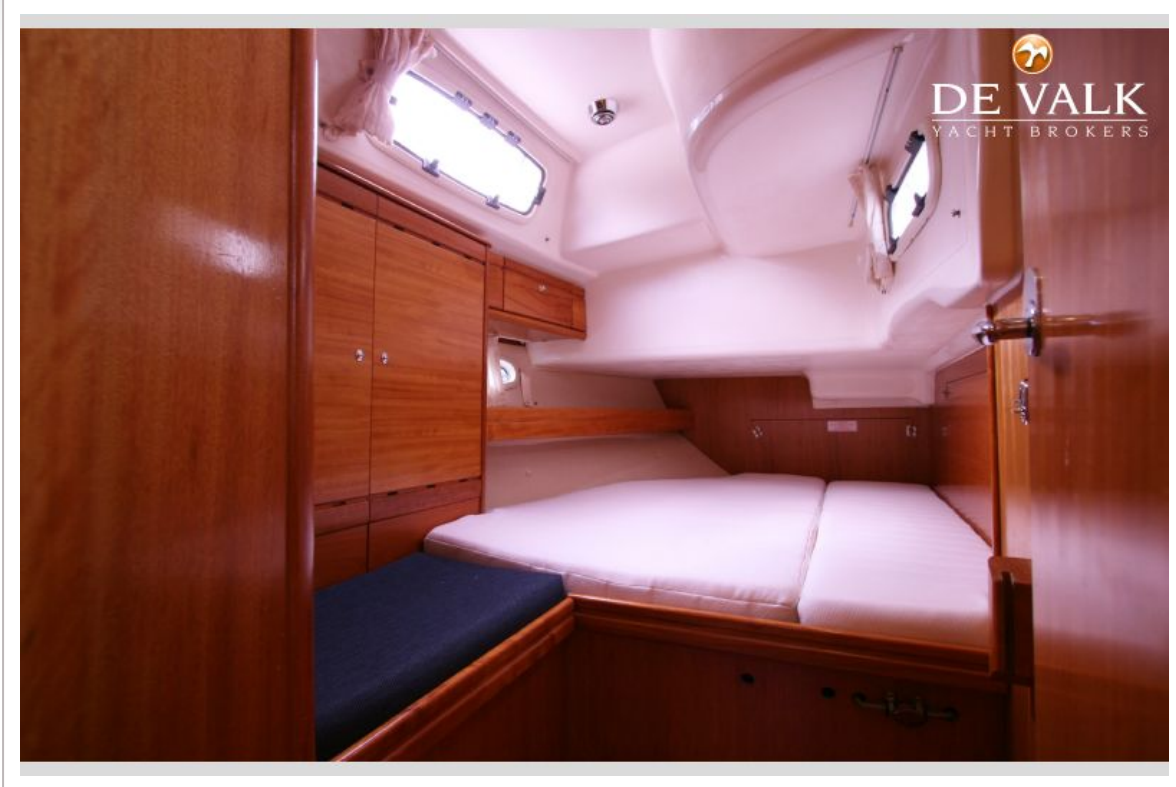
# BAVARIA 50 CRUISER



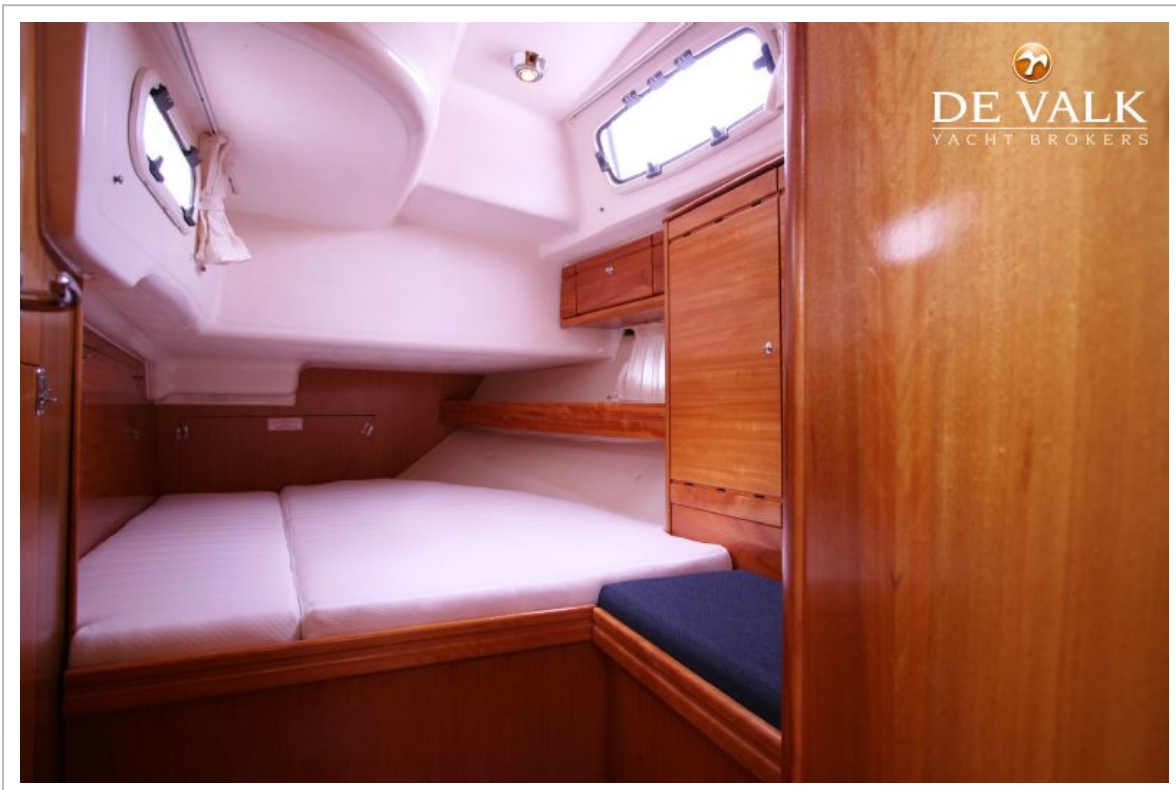
# BAVARIA 50 CRUISER



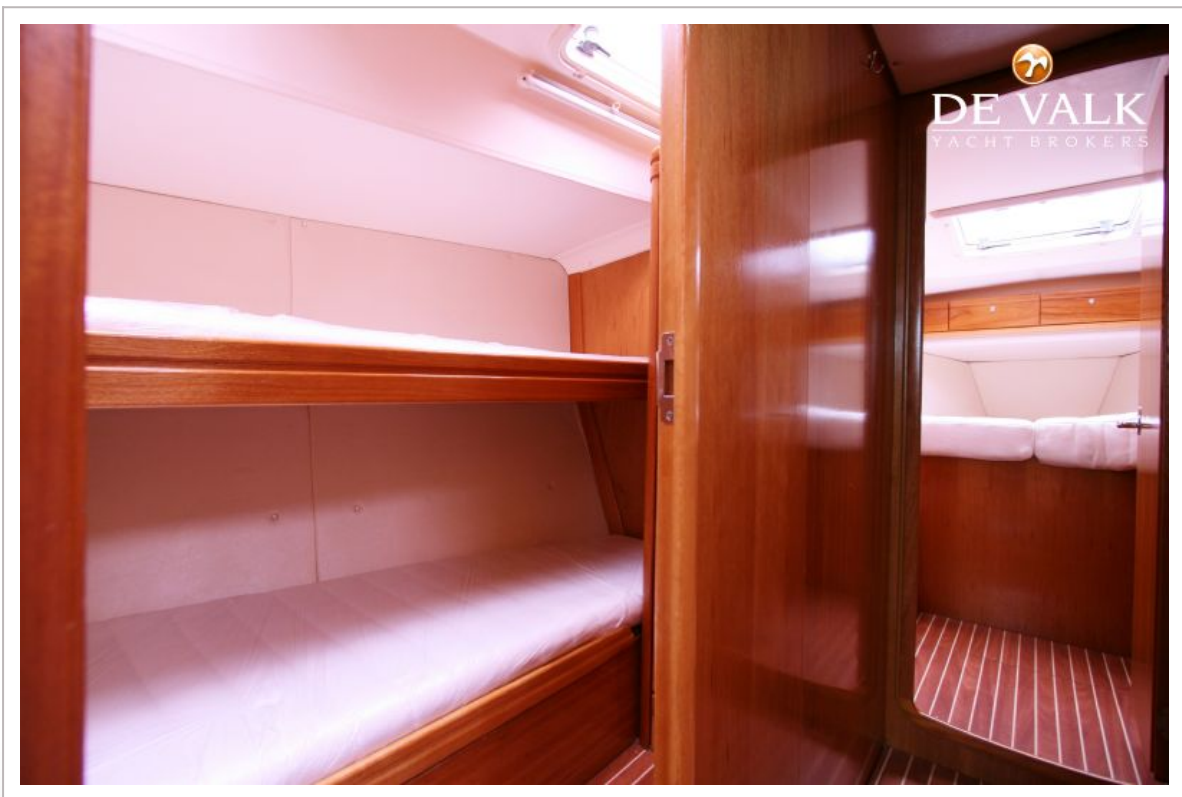
# BAVARIA 50 CRUISER



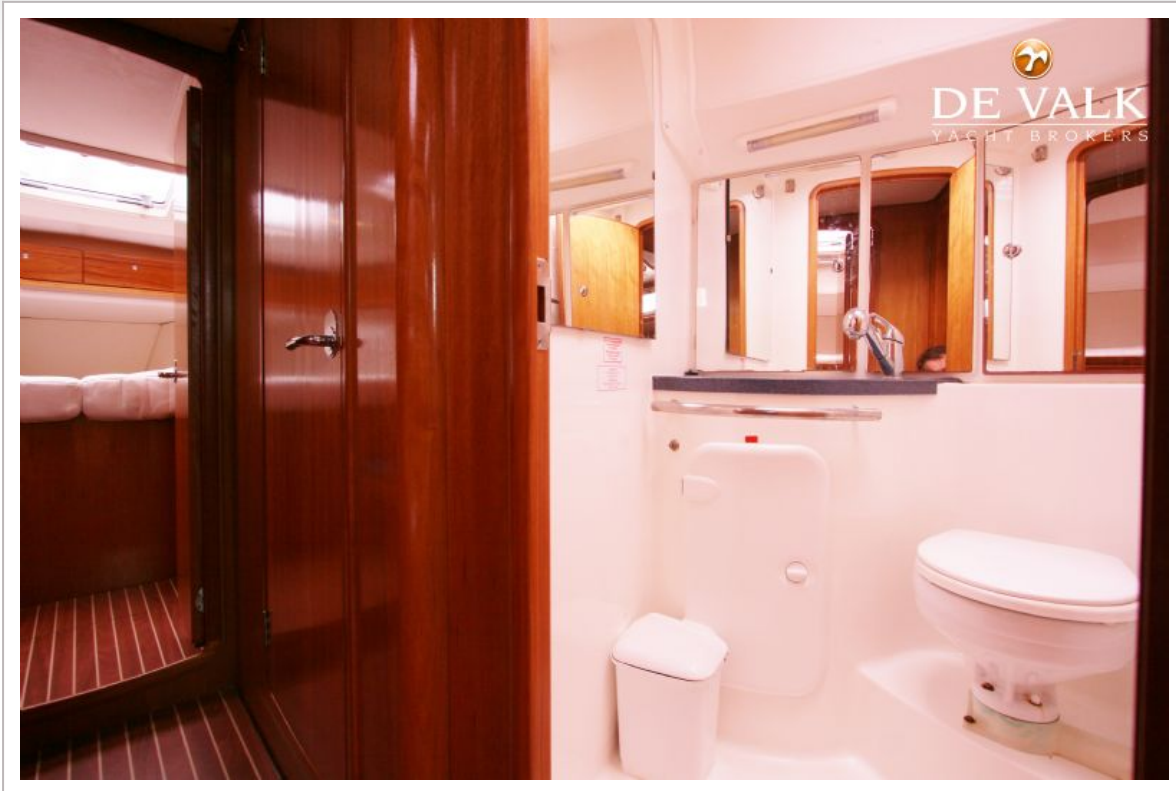
# BAVARIA 50 CRUISER



# BAVARIA 50 CRUISER



# BAVARIA 50 CRUISER



# BAVARIA 50 CRUISER

