



DE VALK
YACHT BROKERS



VAN DE STADT 84 SLOOP



DE VALK
YACHT BROKERS

VAN DE STADT 84 SLOOP

KOMMENTARE DES MAKLERS

This elegant 84-foot Van de Stadt designed sloop 'Heidenskip' easily achieves twelve knots of cruising speed. Thanks in part to her carbon rig and new sails. Remarkable features of this yacht are twin rudders and a hydraulic operated lift keel. The minimum draught of 2.00m enables this 84-footer to navigate shallow waters and enter otherwise inaccessible ports. This striking Van de Stadt 84 has only had one owner and been maintained by her skipper and remains in pristine condition. This is clearly illustrated by her spotless interior and exterior, the hull recently received a new coat of paint

Henk Sijbranda

TECHNISCHE DATEN

Maße	25.50 x 5.90 x 2,00 / 4.00 (m)	Werft	Aluboot
Baujahr	2005	Kabinen	3
Material	Aluminium	Kojen	8
Motor(en)	1 x Man-Nanni 6660LE diesel	PS/kW	335.00 (PS), 246.23 (kW)
Verkaufspreis	verkauft (MwSt.)	Liegeplatz	contact sales office

KONTAKT

Verkaufsbüro	De Valk Hindeloopen	Telefon	+31 514 52 40 00
Adresse	Oosterstrand 1 8713 JS Hindeloopen The Netherlands	E-Mail	hindeloopen@devalk.nl

HAFTUNGSAUSSCHLUSS

Diese Angaben erfolgen nach bestem Wissen, können jedoch nicht garantiert werden.



VAN DE STADT 84 SLOOP

ALLGEMEIN

Modell	VAN DE STADT 84 SLOOP
Typ	Segelyacht
Rumpflänge (m)	25,50
Wasserlinienlänge (m)	21,00
Breite (m)	5,90
Tiefgang (m)	4,00
Tiefgang min (m)	2,00
Durchfahrtshöhe (m)	32,00
Stehhöhe (m)	2,00
Baujahr	2005
Werft	Aluboot
Land	Niederlande
Entwerfer	Van de stadt
Gewicht (t)	42
Ballast (Ton)	Blei 16t
Brutto tonnage	54t
CE Norm	A
Rumpfmateriäl	Aluminium
Rumpffarbe	Rot AWL Craft 2000
Haut-dicke Rumpf (mm)	8 mm
Rumpfform	Rundspant
Art Kiel	Liftkiel
Material Aufbauten	Aluminium
Deckmaterial	Aluminium
Deck Finish	Antirutsch Farbe
Deck Finish Aufbauten	Antirutsch Farbe
Pflicht Bedeckung	Teak
Antifouling (Jahr)	2014
Dorado Belufter	5
Fenster Einfassung	Aluminium



VAN DE STADT 84 SLOOP

Fenster Material	Sicherheitsglas
Decksluke	Yes
Isolation	Schaum Sprayed foam
Radar Träger	ja
Treibstofftank (Liter)	Aluminium 3 tanks total 2350 ltr.
Füllstandsanzeige (Treibstofftank)	BEP Ultrasonic Tank Sender
Treibstoff Tankestank (Liter)	Aluminium
Füllstandsanzeige (Tankestank)	Auto fill with low level
Trinkwassertank (Liter)	Aluminium 3x 500 ltr.
Füllstandsanzeige (Trinkwasser)	BEP Ultrasonic Tank Sender
Fäkalien Tank (Liter)	Aluminium 3x 90 ltr.
Füllstandsanzeige (Fäkalientank)	BEP Ultrasonic Tank Sender
Fäkalien Tankablauf	Deck Verbind. + Uw Linie
Grauwassertank (Liter)	Aluminium 2x total 1000 ltr.
Füllstandsanzeige (Grauwasser)	BEP Ultrasonic Tank Sender
Radsteuerung	mechanisch Lewmar Mamba
Aussen Steuerung	mechanisch 2x

UNTERKUNFT

Kabinen	3
Kojen	8
Mannschaftskabine	1
Mannschaftskojen	2x Hammock
Innen	Mahagoni
Fussboden	Teak
Achterdeck	ja
Salon	ja
Standhöhe Salon (m)	2 m
Heizung	Zentralheizung Webasco diesel
Klima Anlage	Klima einzel Funktion Master cabin
Navigation Zenter	ja



VAN DE STADT 84 SLOOP

Kartentisch	ja
Umbaubar Koje	ja
Kombüse	ja
Arbeitsfläche	Corian
Spülbecken	Edelstahl
Herd	elektrisch Force 10 3 burner
Ofen	in den Ofen
Mikrowelle	ja
Kuhlschrank	mit Tiefkühlfach Isotherm Compact Magnum
Gefrier Truhe	Isotherm Compact Magnum
Warmwasser System	220V
Wasserdruck System	elektrisch
Kaffeemaschine	ja
Geschirrausstattung	ja
Eignerkabine	Französisch Bett With Incline system
Länge Bett (m)	2 mtr.
Kleiderschrank	Schubladen 7 Cupboards
Badezimmer	en suite
Toilet	en suite
Toilette System	elektrisch Tecma
Handwaschbecken	im Badezimmer
Dusche	en suite
Gästekabine 1	Doppelbett + Einzelbett
Länge Bett (m)	2 mtr.
Kleiderschrank	7 Cupboards
Badezimmer	en suite
Toilette	en suite
Toilette System	elektrisch Jabsco
Handwaschbecken	im Badezimmer
Dusche	en suite
Gästekabine 2	Doppelbett
Länge Bett (m)	2 mtr.



VAN DE STADT 84 SLOOP

Kleiderschrank	7 cupboards
Badezimmer	en suite
Toilette	en suite Daytoilet
Toilette System	elektrisch Jabsco
Handwaschbecken	im Badezimmer In cabin and
Dusche	en suite
Mannschaftskabine(n)	2 mtr. - 1 wardrobe - 1 drawer - 6 cupboards - ensuite toilet

MASCHINEN

Motoranzahl	1
Marke	Man-Nanni
Typ	6660LE
PS	335,00
kW	246,23
Kraftstoffart	Diesel
Installiert im Jahr	2005
Höchstgeschwindigkeit (Kn)	11
Marschgeschwindigkeit (Kn)	9,5
Verbrauch (l/h)	10-12
Motorstunden	470 na revesie 2013
Kühlungssystem Motor	indirekte Wärmetauscher
Antrieb	Schraubenwelle
Motor bedienung	elektrisch Micro Commander 2 stadion
Gewende getriebe	mechanisch ZF
Bugschraube	hydraulik
Exhaust	wassergekühlt
Propeller Typ	Segelstellung Maxprop
Propellerblätter	3
Material Propellerwelle	Edelstahl
Propellerwelle schmierung	Wasser
Elektrische Bilgenpumpe	ja



Bilge Alarm	ja
Elektrische Anlage	ja
Generator	leise Separator Northern Lights MW863 - 10Kw
Betriebstunden Generator	4400
Batterien	ja
Starterbatterie	2x
Versorgungsbatterie	1250 Amp - 2014
Generatorbatterie	ja
Batterie Monitor	2x BTM 1 Mastervolt
Batterie Ladegerät	2x 100 Amp Mastervolt 230V
Umwandler	10 Kw Mastervolt
Landstrom	mit Kabel
Trenn transformator	Yes
Wasserbereiter	Echotec - 120 L/h - 2014

NAVIGATION

Kompass	2x
Tiefenanziege	Raymarine
Logge	Raymarine
Windlupe anzeige	Raymarine ST290
UKW	Raymarine 240 E
Portabel UKW	3x
Autopilot	Raymarine
Radar	Raymarine
Radar/GPS/Plotter	3x Raymarine E120
Navtex	McMurdo ICS NAV 6
PC Anschluss	Boosted Wifi
Elektronische Kart(en)	Navionics
AIS Empfänger	Raymarine Ais250
Epirb	GlobalFix Pro - RLB 37
Suchscheinwerfer	ja



AUSRÜSTUNG

Feste Fenster	ja
Bimini	ja
Sonnenschirm	ja
Cockpit Polster	ja
Cockpit Tisch	ja
Badeleiter	Edelstahl 2x + Passarell
Heck-Tur	ja
Heckdusche	ja
Anker	CQR Pflugschar 140LBS Stainless steel
Ankerkette	93Mtr. - BBB - 7/16"
Anker 2	Fortress
Ankerkette	ja
Ankerwinde	hydraulik Lewmar
Deckwasche	ja
Beiboot	aufblasbar Festboden
Ausserborder	Toatsu 18 HP - 2014
See Reling	Edelstahl
Seiten-Einstieg Seereling	ja
Heckkorb	ja
Bugkorb	ja
Rettungsinsel	Container Plastimo
Rettungsinsel (Pers)	10
Letzte Wartung Rettungsinsel	2013
Schwimvesten	8 - annually serviced
Sicherheits Rustung	Included in Life jackets
Rettungsboje	ja
Sicherheitsleine auf Deck	ja
Horn	Luftdruck
Horn Schonbezug	ja
Fernglas	ja



VAN DE STADT 84 SLOOP

Fenderkissen	8x
Festmacher	10x
Reserve Teilen	ja
Werkzeug	ja
Alarmsystem	ja
TV	ja
Radio-CD Spieler	ja
DVD Spieler	ja
I-Pod Anschluss	ja
Lautsprecher im Pflicht	ja
Lautsprecher im Salon	ja
Lautsprecher im Kabin	ja
Uhr - Barometer	ja
Feuerloscher	8x
Letzte Wartung Feuerloscher	August 2014
Feuerloscher in Maschine Raum	2x
Automatische Löschesystem	ja

RIGG

Rig	Sloop-Kutter
Stehendes Gut	Rod
Marke Mast	Southern Spars
Material Mast	Kohlenstoff
Salings	4
Großsegel	North Sails - Carbon yarn - 2 years old.
Großsegel-Persenning	ja
Durchelatted großsegel	ja
Genua	North Sails - 2013
Rollreiffanlage	Reckmann
Gennaker	ja
Stagesegel	North Sails - 2014



Stagesegel Rollreflanlage	Reckmann
Reff Vorrichtung	Rollgross im Baum Marten Spars
Achterstag Spanner	hydraulik Navtec Electric
Baumniederhohler	hydraulik
Primare Schot Winschen	Lewmar 111
Sekundaire Schot Winschen	Lewmar 77
Fall Winschen	Lewmar Captive LMS66
Weitere Info	Mast stripped, x-rayed and painted in 2013



VAN DE STADT 84 SLOOP



VAN DE STADT 84 SLOOP



VAN DE STADT 84 SLOOP



VAN DE STADT 84 SLOOP



VAN DE STADT 84 SLOOP



VAN DE STADT 84 SLOOP



VAN DE STADT 84 SLOOP



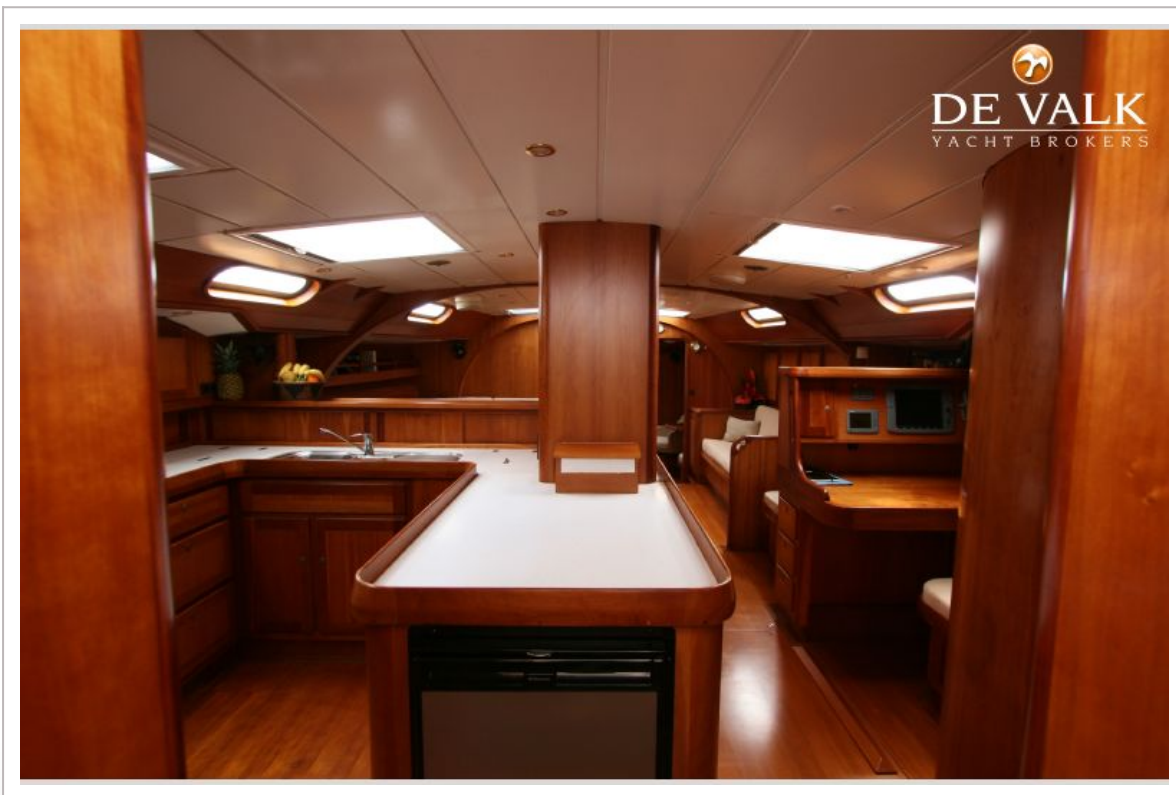
VAN DE STADT 84 SLOOP



VAN DE STADT 84 SLOOP



VAN DE STADT 84 SLOOP



VAN DE STADT 84 SLOOP



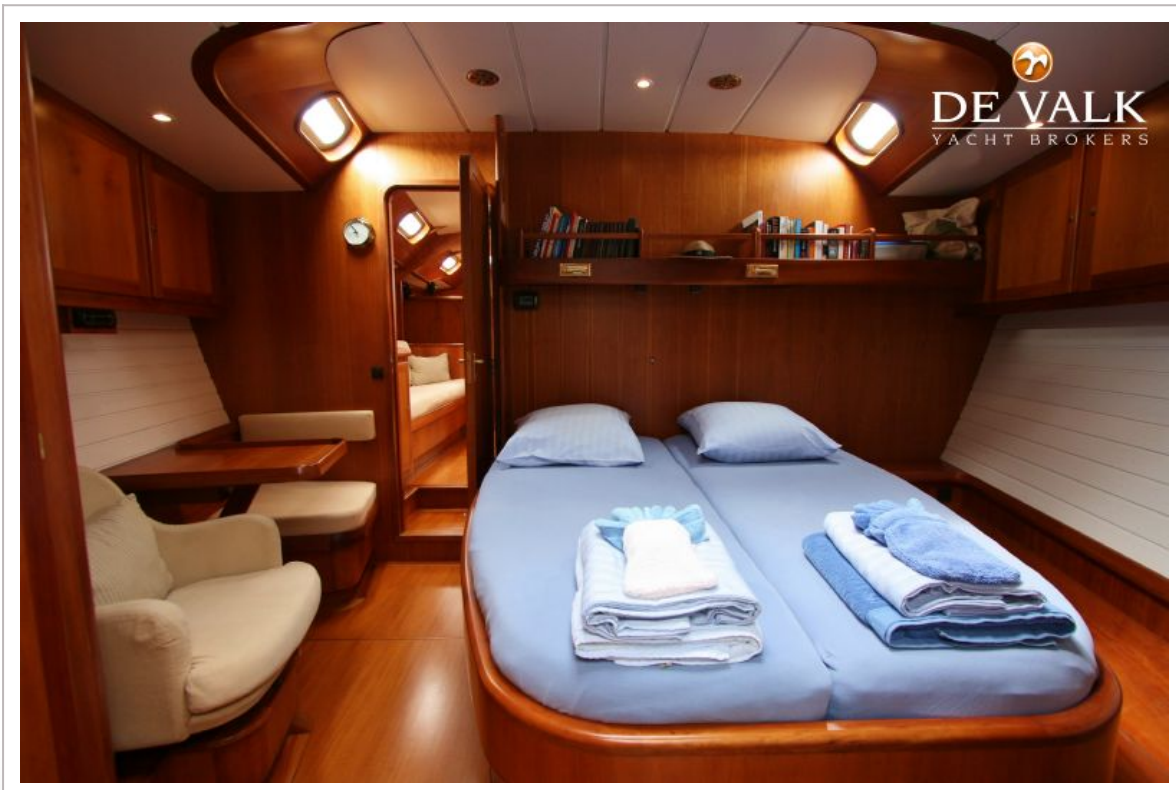
VAN DE STADT 84 SLOOP



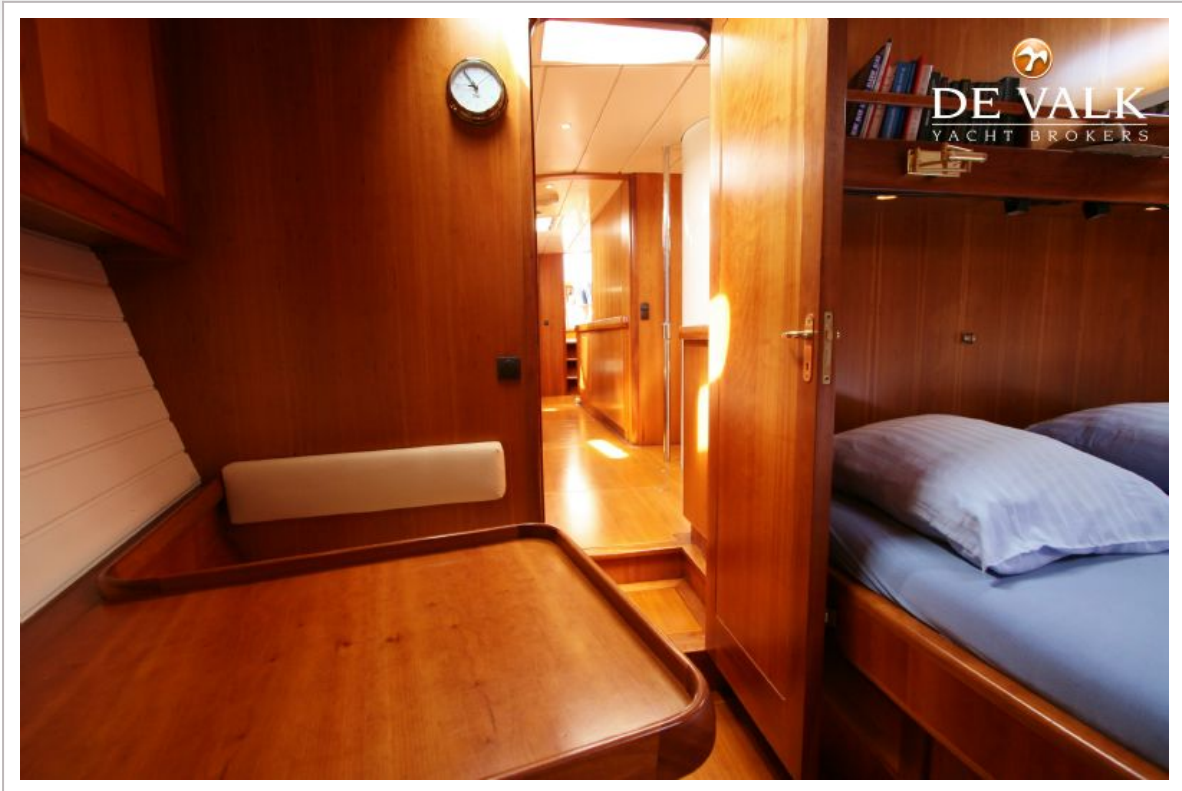
VAN DE STADT 84 SLOOP



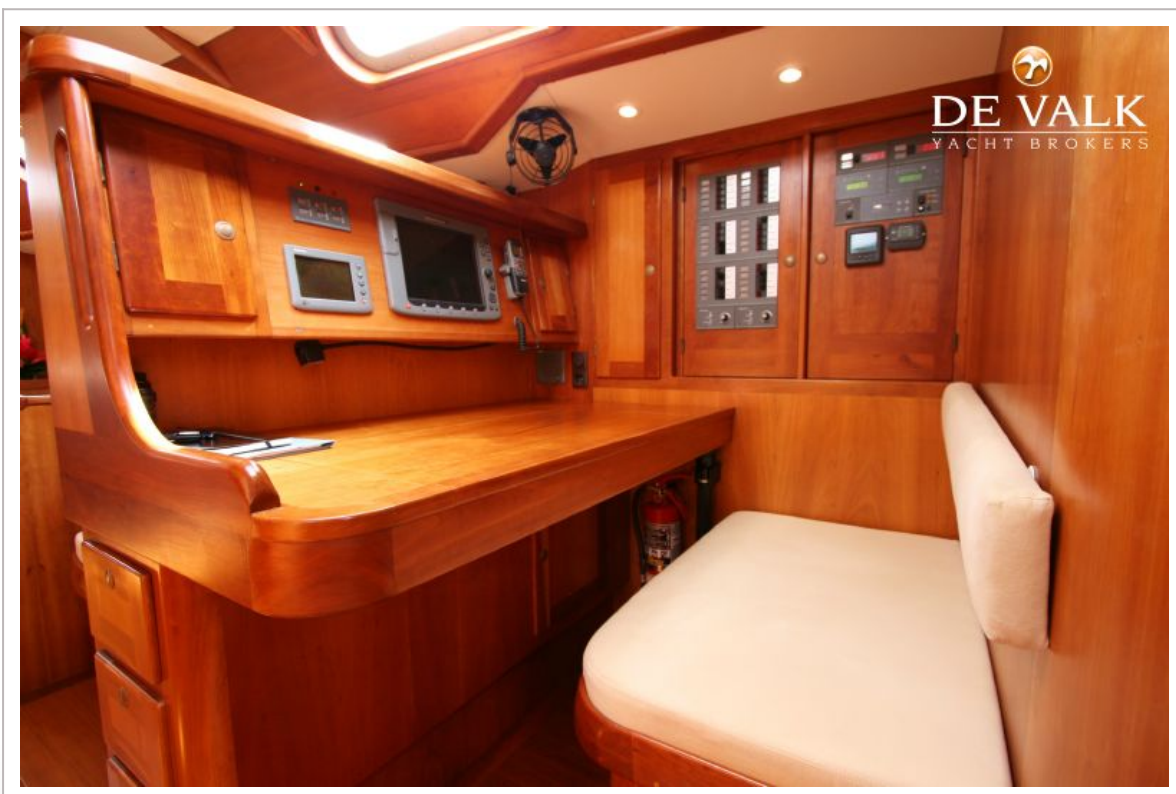
VAN DE STADT 84 SLOOP



VAN DE STADT 84 SLOOP



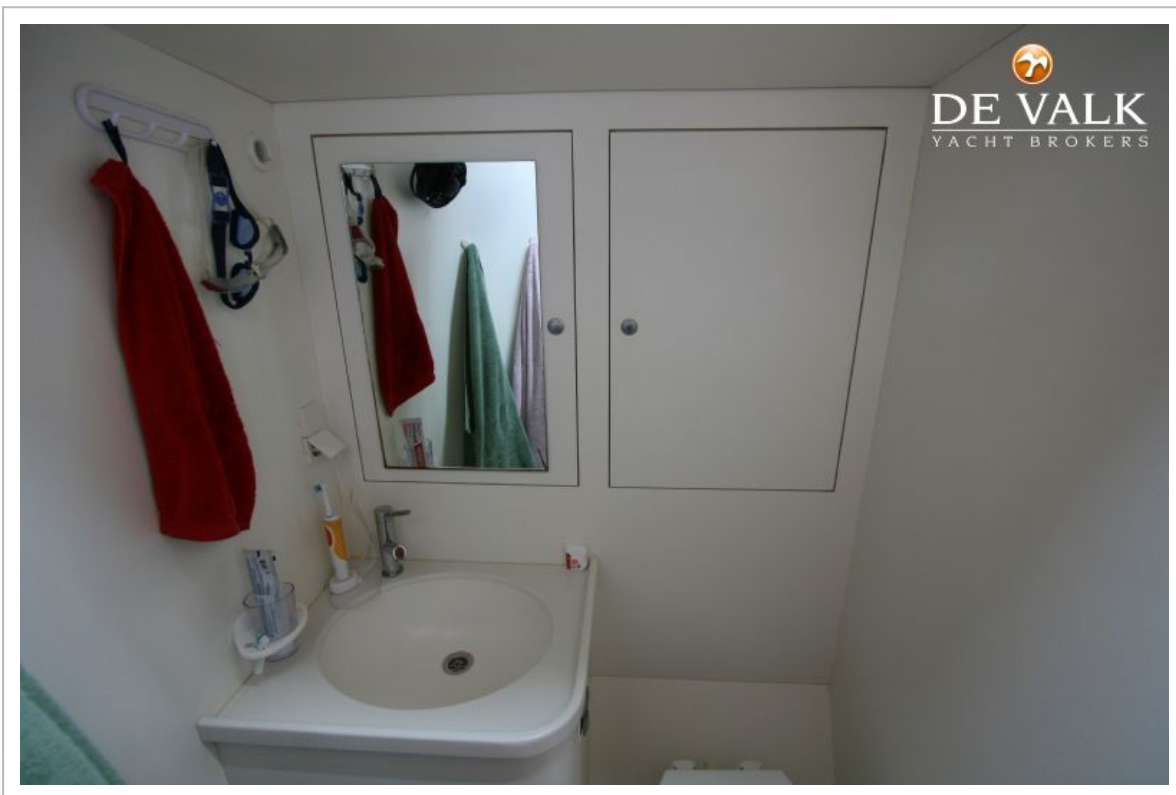
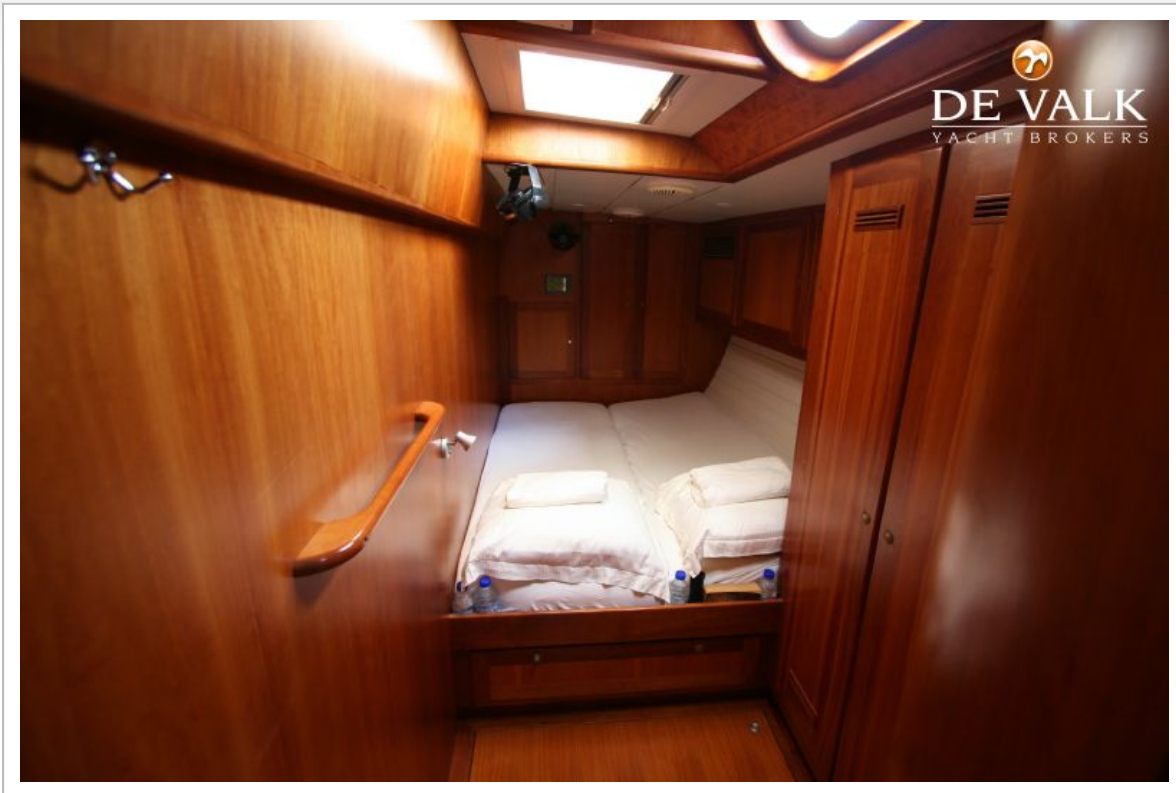
VAN DE STADT 84 SLOOP



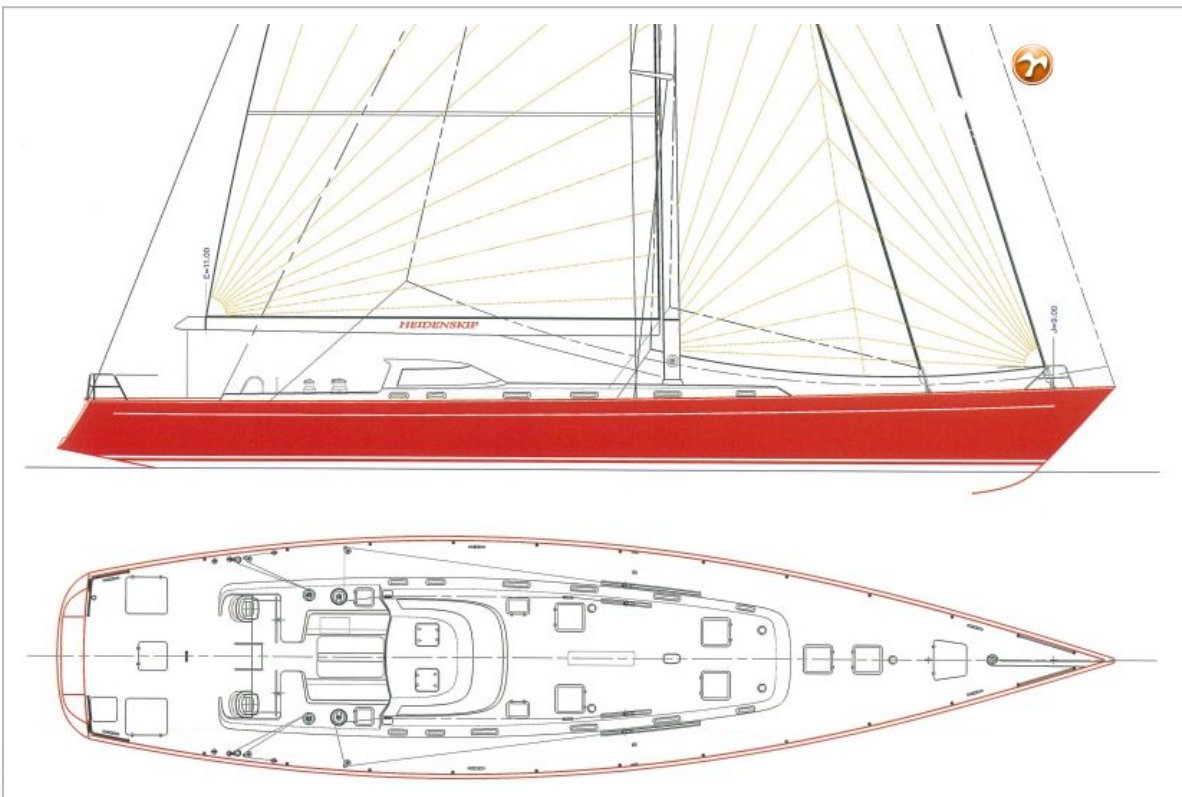
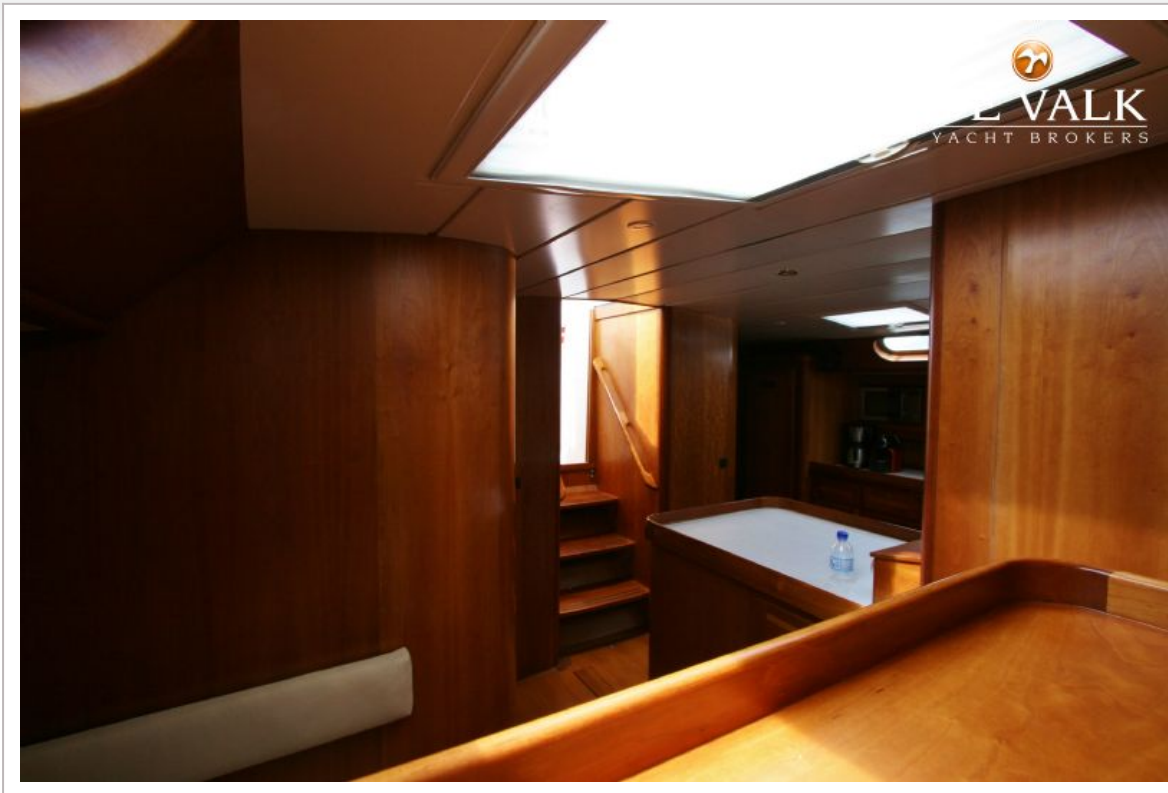
VAN DE STADT 84 SLOOP



VAN DE STADT 84 SLOOP



VAN DE STADT 84 SLOOP



VAN DE STADT 84 SLOOP

