



MALO 40 CLASSIC

KOMMENTARE DES MAKLERS

The Malö 40 Classic is a well-known Scandinavian yacht. It is a thoughtful design that is perfectly executed. This Malö 40 Classic is fully equipped, regarding sails and navigation equipment. It is luxuriously furnished with great attention to comfort, safety and performance. There is plenty of storage space in easily accessible places. The sails can be operated from the cockpit and the genoa winches are electrical.

Johan Schootstra

TECHNISCHE DATEN

Maße	12.65 x 3.83 x 2.05 (m)	Werft	Malo
Baujahr	2005	Kabinen	2
Material	GFK	Kojen	5
Motor(en)	1 x Yanmar 4JH4-E diesel	PS/kW	56.00 (PS), 41.16 (kW)
Angebotspreis	verkauft (MwSt.)	Liegeplatz	elsewhere / nicht im Verkaufsbüro

KONTAKT

Verkaufsbüro	De Valk Hindeloopen B.V.	Telefon	+31 514 52 40 00
Adresse	Oosterstrand 1 8713 JS Hindeloopen NL	E-Mail	hindeloopen@devalk.nl

HAFTUNGSAUSSCHLUSS

Diese Angaben erfolgen nach bestem Wissen, können jedoch nicht garantiert werden.



ALLGEMEIN

Modell	MALO 40 CLASSIC
Typ	Segelyacht
Rumpflänge (m)	12,65
Wasserlinienlänge (m)	10,50
Breite (m)	3,83
Tiefgang (m)	2,05
Durchfahrtshöhe (m)	18,20
Stehhöhe (m)	1,95
Baujahr	2005
Werft	Malo
Land	Schweden
Entwerfer	Leif Angermark
Gewicht (t)	12,2
Ballast (Ton)	Blei 3,6
CE Norm	A
Rumpfmateri al	GFK
Rumpffarbe	Weiß
Rumpfform	Rundspant
Art Kiel	Flossen Kiel
Material Aufbauten	GFK
Stossliste	Edelstahl
Deckmaterial	GFK
Deck Finish	Teak
Deck Finish Aufbauten	Teak
Pflicht Bedeckung	Teak
Dorado Belufter	3x
Fenster Einfassung	Aluminium
Fenster Material	Polycarbonat
Decks Luke	2x
Treibstofftank (Liter)	Edelstahl 260



Füllstandsanzeige (Treibstofftank)	ja
Trinkwassertank (Liter)	Edelstahl 2x total 450
Füllstandsanzeige (Trinkwasser)	ja
Fäkaelien Tank (Liter)	ja
Füllstandsanzeige (Fakaelientank)	ja
Fäkaelien Tankablauf	Deck Verbind. + Uw Linie
Radsteuerung	Jefa steering system
Not-Pinne	ja
Weitere Info Rumpf	Version with positive stern + 30cm

UNTERKUNFT

Kabinen	2
Kojen	5
Innen	Mahagoni
Fussboden	Teak und Holly
Offenen Cockpit	ja
Salon	ja
Standhöhe Salon (m)	1,95
Heizung	Diesel Heißluft Eberspacher
Kartentisch	ja
Achterkabine	1x
Kombüse	ja
Arbeitsfläche	Corian
Spülbecken	Edelstahl
Herd	Gas Eno - 2 burner
Ofen	In cooker
Kuhlschrank	mit Tiefkühlfach
Warmwasser System	220V + Motor
Wasserdruck System	elektrisch
Eignerkabine	V-Bett
Länge Bett (m)	2,02



Kleiderschrank	hängend/Schublad/Regale
Handwaschbecken	auf der Toilette
Dusche	en suite
Gästekabine 1	Doppelbett
Länge Bett (m)	2,08
Kleiderschrank	Regale und hängend
Badezimmer	gemeinsam
Toilette	gemeinsam
Toilette System	handbetrieb
Handwaschbecken	im Badezimmer
Dusche	gemeinsam
Weitere Info	Wärmeschrank für Segelbekleidung

MASCHINEN

Motoranzahl	1
Marke	Yanmar
Typ	4JH4-E
PS	56,00
kW	41,16
Kraftstoffart	Diesel
Installiert im Jahr	2005
Höchstgeschwindigkeit (Kn)	8
Marschgeschwindigkeit (Kn)	6
Motorstunden	1797
Kühlungssystem Motor	indirekte Wärmetauscher
Antrieb	Schraubenwelle
Motor bedienung	Seilzug Kabel
Gewende getriebe	mechanisch
Bugschraube	elektrisch Sidepower
Exhaust	wassergekühlt
Wellen Drucklager	ja



Propeller Typ	falt
Propellerblätter	3
Material Propellerwelle	Edelstahl
Propellerwelle schmierung	Wasser
Hand Bilgenpumpe	ja
Elektrische Bilgenpumpe	ja
Elektrische Anlage	12 / 220 V
Batterien	3x 130 ah
Batterie Monitor	ja
Batterie Ladegerat	ja
Umwandler	ja
Landstrom	mit Kabel

NAVIGATION

Kompass	Olympic 135
Tiefenanziege	Raymarine ST60
Logge	Raymarine ST60
Windlupe anzeige	2x Raymarine ST60
Tochter anzeige	Raymarine ST60 Grafic
UKW	innen und außen Raymarine Ray 240
Autopilot	Raymarine Smartpilot
Ruderwinkel Anzeige	On autopilot
Radar	Raymarine
Radar/GPS/Plotter	Raymarine E120 / E80
Navtex	ICS Nav6
AIS Empfänger	ja
AIS Transponder	ja

AUSRÜSTUNG

Feste Fenster	ja
Spritzverdek	ja



Kuchenbude	ja
Cockpit Polster	ja
Cockpit Tisch	ja
Badeleiter	Edelstahl
Heckdusche	ja
Anker	ja
Ankerkette	ja
Anker 2	ja
Ankerwinde	elektrisch
See Reling	Draht/Seil
Zupackenschiene (aufbauen)	Teak
Seiten-Einstieg Seereling	ja
Heckkorb	ja
Bugkorb	ja
Fenderkissen	ja
Festmacher	ja
TV	Elektrische Liftsystem
Radio-CD Spieler	ja
Lautsprecher im Pflicht	ja
Lautsprecher im Salon	ja
Uhr - Barometer	ja
Weitere Info	Heckanker Lancierung system

RIGG

Rig	Sloop
Stehendes Gut	Drahtseil
Marke Mast	Seldén
Material Mast	Aluminium
Salings	2x
Großsegel	2012 - Quantum
Rollgroß Anlage	ja



Kutter Stag	abnehmbar
Genua	2012 - Quantum
Rollreffanlage	ja
Gennaker	ja
Reff Vorrichtung	Rollgross im Mast
Achterstag Spanner	mechanisch
Baumniederhohler	Gasdruckfeder
Primare Schot Winschen	2x Andersen
Genua Schotwischen	2x Andersen electric
Gennaker-Baum	Aluminium Attached on mast



MALO 40 CLASSIC



MALO 40 CLASSIC



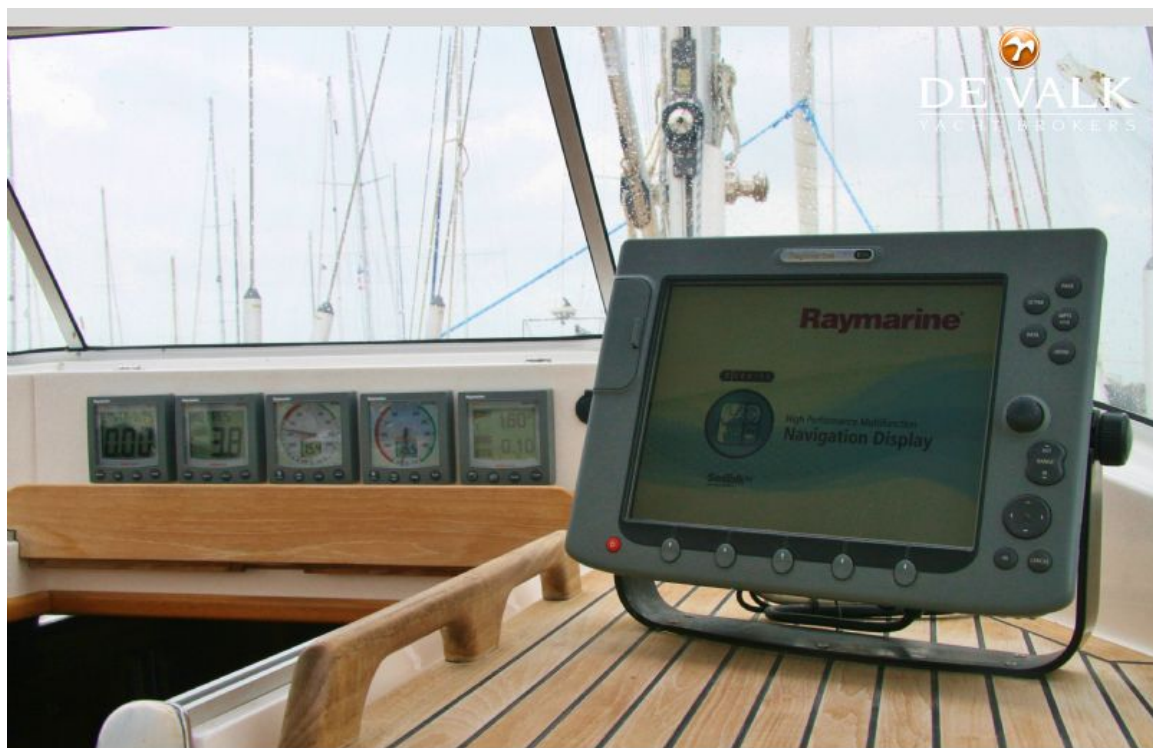
MALO 40 CLASSIC



MALO 40 CLASSIC



MALO 40 CLASSIC



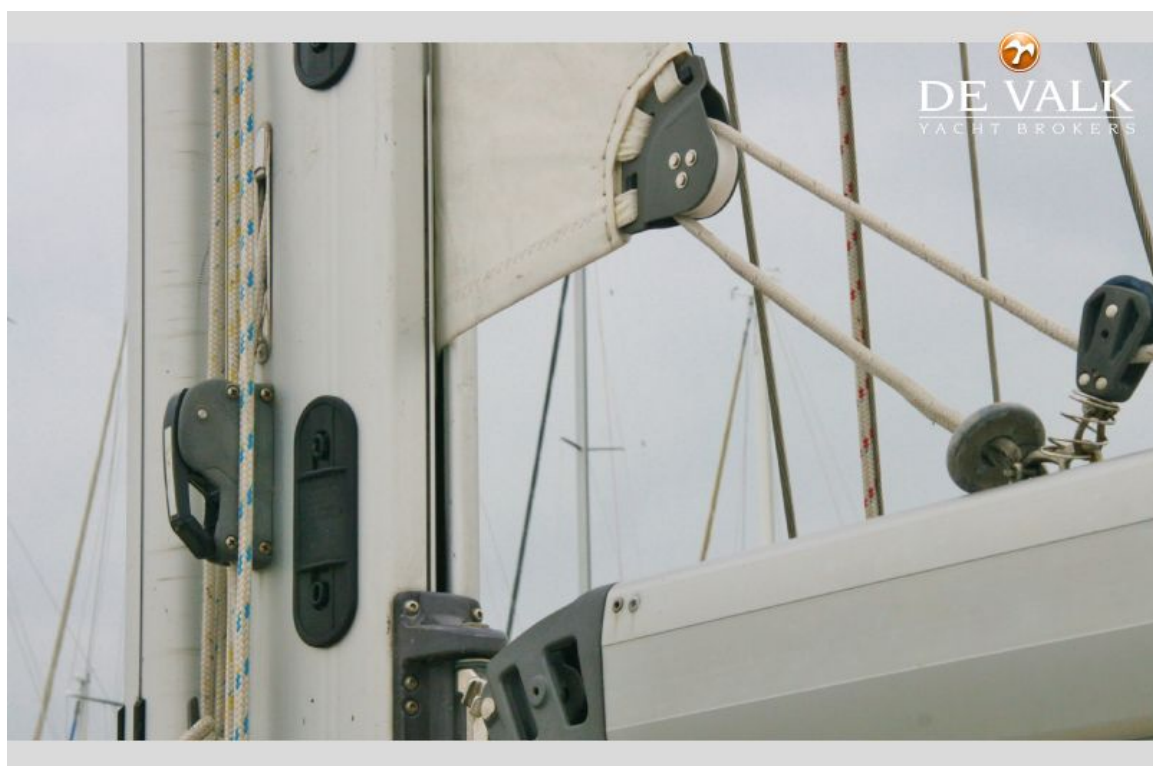
MALO 40 CLASSIC



MALO 40 CLASSIC



MALO 40 CLASSIC



MALO 40 CLASSIC



MALO 40 CLASSIC



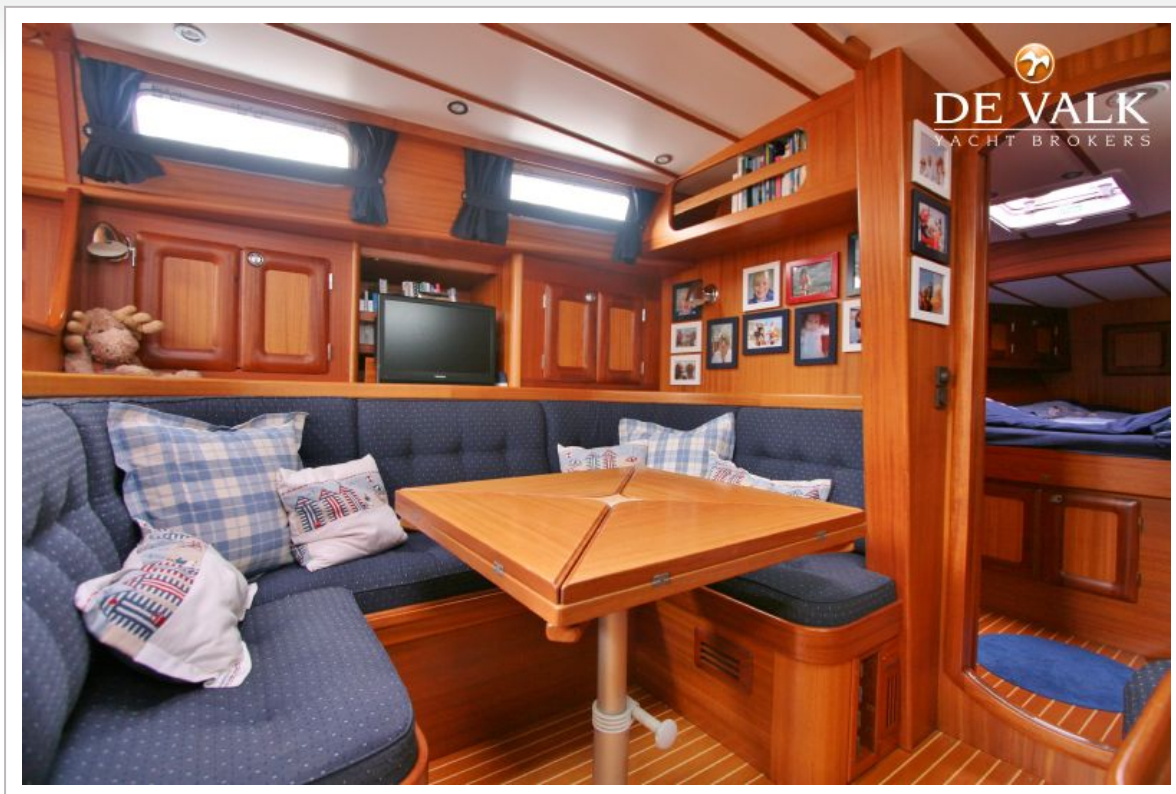
MALO 40 CLASSIC



MALO 40 CLASSIC



MALO 40 CLASSIC



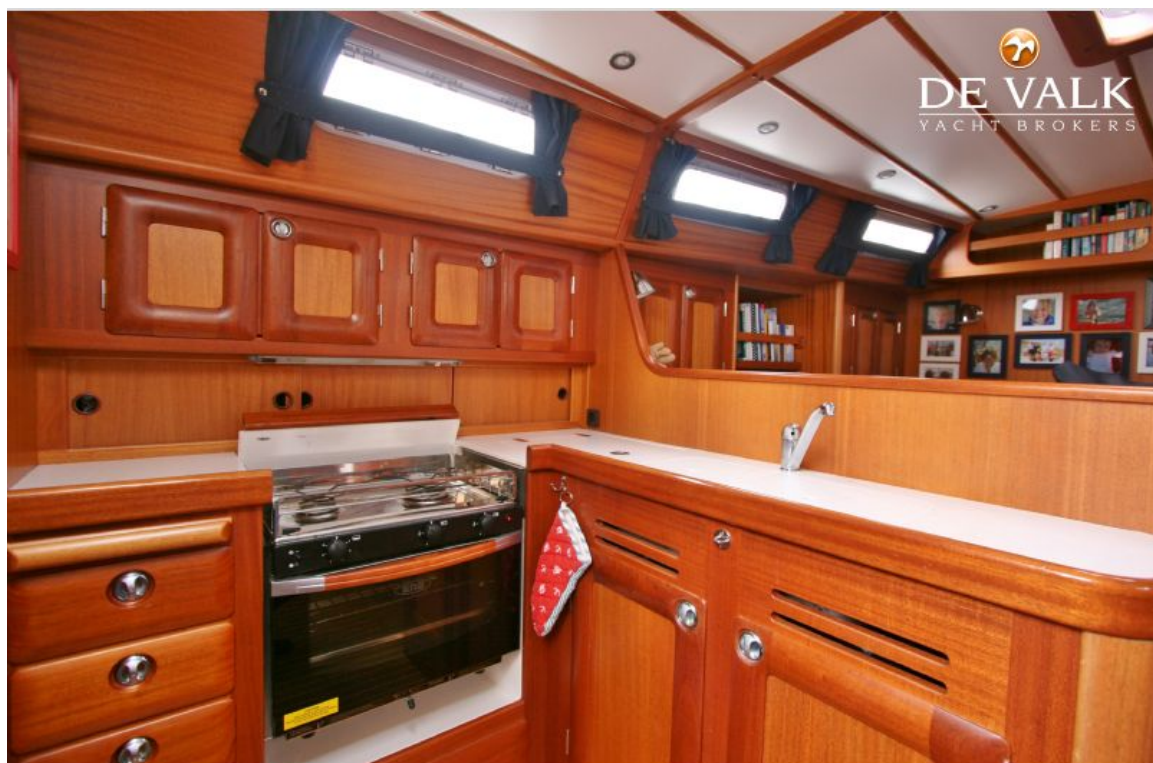
MALO 40 CLASSIC



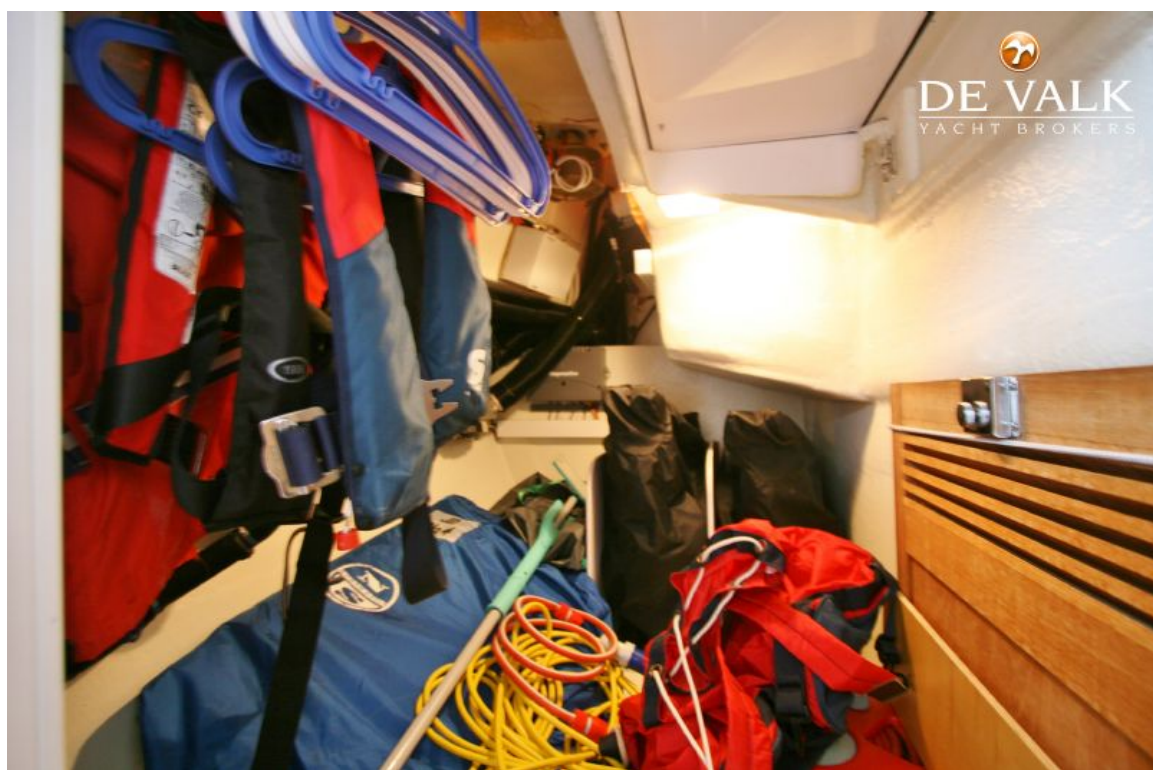
MALO 40 CLASSIC



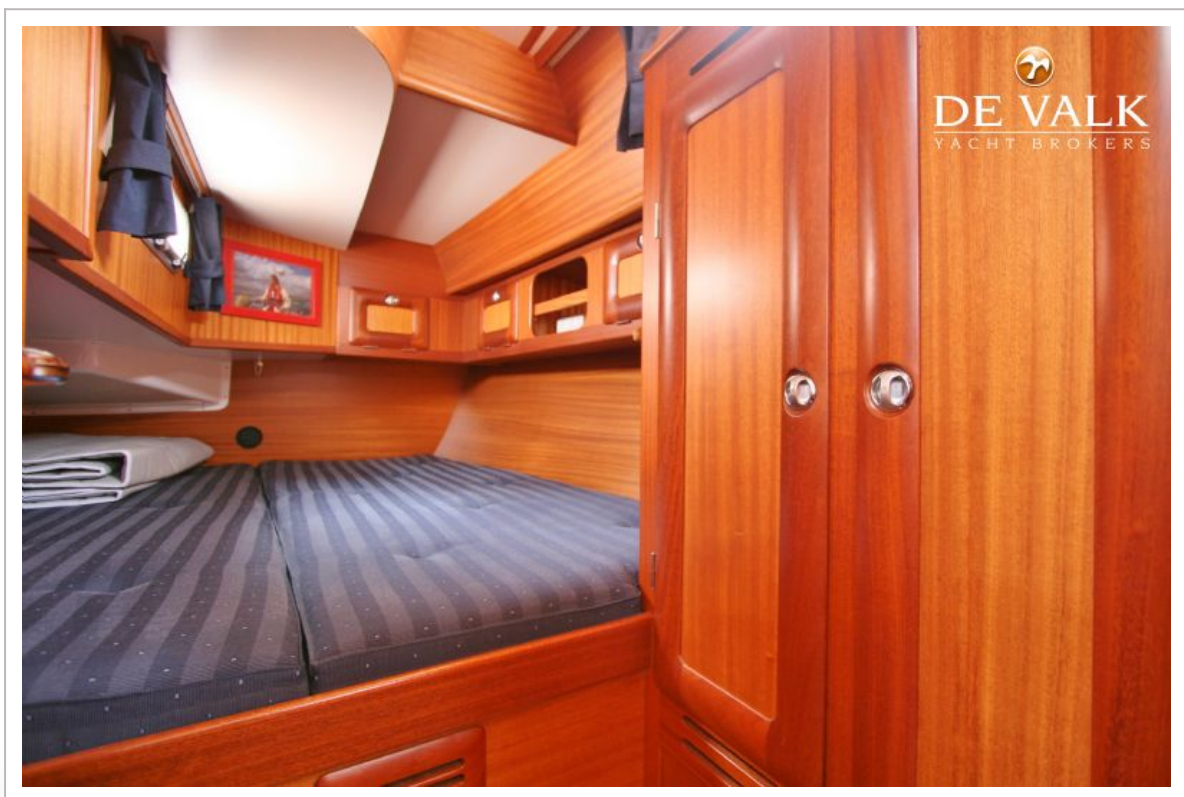
MALO 40 CLASSIC



MALO 40 CLASSIC



MALO 40 CLASSIC



MALO 40 CLASSIC

