



DE VALK
YACHT BROKERS



HALLBERG RASSY 40



DE VALK
YACHT BROKERS

HALLBERG RASSY 40

KOMMENTARE DES MAKLERS

The Hallberg Rassy 40 was an instant success upon her introduction. "Antarctica" is in as-new condition and comes very well equipped. Without looking at trends, she is a classic quality yacht built to highest standards in respect of equipment and comfort. Good storage above and below decks and a sheltered centre cockpit. This Hallberg Rassy 40 is ideal for long distance leisure cruising.

Henk Sijbranda

TECHNISCHE DATEN

Maße	12.40 x 3.82 x 1.70 (m)	Werft	Hallberg Rassy Varvs AB
Baujahr	2008	Kabinen	2
Material	GFK	Kojen	5
Motor(en)	1 x Volvo Penta D2-55E diesel	PS/kW	55.00 (PS), 40.42 (kW)
Verkaufspreis	verkauft (MwSt.)	Liegeplatz	contact Hindeloopen

KONTAKT

Verkaufsbüro	De Valk Hindeloopen	Telefon	+31 514 52 40 00
Adresse	Oosterstrand 1 8713 JS Hindeloopen The Netherlands	E-Mail	hindeloopen@devalk.nl

HAFTUNGSAUSSCHLUSS

Diese Angaben erfolgen nach bestem Wissen, können jedoch nicht garantiert werden.



HALLBERG RASSY 40

ALLGEMEIN

Modell	HALLBERG RASSY 40
Typ	Segelyacht
Rumpflänge (m)	12,40
Breite (m)	3,82
Tiefgang (m)	1,70
Durchfahrtshöhe (m)	18,30
Stehhöhe (m)	1,95
Baujahr	2008
Werft	Hallberg Rassy Varvs AB
Land	Schweden
Entwerfer	Germán Frers
Gewicht (t)	10
Ballast (Ton)	4,1
CE Norm	A
Rumpfmateriäl	GFK
Rumpffarbe	Weiß
Rumpfform	Rundspant
Art Kiel	Flossen Kiel mit Wulst
Material Aufbauten	GFK
Stossliste	Edelstahl
Deckmaterial	GFK
Deck Finish	Teak
Deck Finish Aufbauten	Teak
Pflicht Bedeckung	Teak
Antifouling (Jahr)	2013
Dorado Belufter	2x
Fenster Einfassung	Aluminium Lewmar
Decks Luke	4x Lewmar
Treibstofftank (Liter)	Edelstahl 240
Treibstofftank 2 (Liter)	220



Füllstandsanzeige (Treibstofftank)	ja
Trinkwassertank (Liter)	Edelstahl 460
Füllstandsanzeige (Trinkwasser)	ja
Fäkaelien Tank (Liter)	Edelstahl 80
Füllstandsanzeige (Fakaelientank)	ja
Fäkaelien Tankablauf	Deck Verbind. + Uw Linie
Radsteuerung	mechanisch
Not-Pinne	ja

UNTERKUNFT

Kabinen	2
Kojen	5
Innen	Mahagoni
Fussboden	Teak und Holly
Salon	ja
Standhöhe Salon (m)	1,92
Heizung	Diesel Heißluft Webasto 3,5kw airtop
Kartentisch	ja
Achterkabine	1x
Kombüse	ja
Arbeitsfläche	Duropal
Spülbecken	Edelstahl 2x
Herd	Gas ENO 2 burner
Ofen	In cooker
Kuhlschrank	Isotherm
Gefrier Truhe	Isotherm
Warmwasser System	220V + Motor
Wasserdruck System	elektrisch
Hand und/oder Fusspumpe	ja
Eignerkabine	Doppelbett + Einzelbett
Länge Bett (m)	2



Kleiderschrank	hängend/Schublad/Regale
Gästekabine 1	V-Bett
Länge Bett (m)	2,05
Kleiderschrank	hängend und Schubladen
Badezimmer	gemeinsam
Toilette	
Toilette System	handbetrieb
Handwaschbecken	im Badezimmer
Dusche	ja

MASCHINEN

Motoranzahl	1
Marke	Volvo Penta
Typ	D2-55E
PS	55,00
kW	40,42
Kraftstoffart	Diesel
Installiert im Jahr	2008
Höchstgeschwindigkeit (Kn)	8,3
Marschgeschwindigkeit (Kn)	7,0
Verbrauch (l/h)	2,5 @ 6kn
Motorstunden	1680
Kühlungssystem Motor	indirekte Wärmetauscher
Antrieb	Saildrive
Motor bedienung	Seilzug Kabel
Gewende getriebe	hydraulic Semiflex
Bugschraube	elektrisch 8pk Slepner
Exhaust	wassergekühlt
Wellen Drucklager	ja
Propeller Typ	falt Flexofold
Propellerblätter	3 + ropecutter



Material Propellerwelle	Edelstahl
Propellerwelle schmierung	Wasser
Hand Bilgenpumpe	ja
Elektrische Bilgenpumpe	ja
Bilge Alarm	ja
Elektrische Anlage	12 / 220 Volt
Batterien	neu - 2015
Starterbatterie	100 ah
Versorgungsbatterie	Domestic circuit 2x 285 Ah (4x6V arranged in two banks)
Batterie Monitor	Mastervolt
Batterie Ladegerat/Umwandler	Matervolt Combi 12/2000 - 100
Solar panele	ja
Landstrom	mit Kabel

NAVIGATION

Kompass	Silva 125
Tiefenanziege	Raymarine ST60+ and Furuno RD-30
Logge	Raymarine ST60+
Windlupe anzeige	Raymarine ST60+
UKW	Sailor Compact RT2047
Portabel UKW	Simrad HT50
Autopilot	Raymarine ST7002
Ruderwinkel Anzeige	On autopilot
Radar	Furuno
GPS	Furuno GP-32
Radar/GPS/Plotter	Furuno NAVnet vx2
Navtex	Furuno NX-300
AIS Empfänger	Furuno
Radio Empfänger	Icom IC-R75
Epirb	Sailor



AUSRÜSTUNG

Feste Fenster	ja
Spritzverdek	ja
Kuchenbude	ja
Cockpit Tisch	ja
Badeplattform	ja
Badeleiter	Edelstahl
Bugtreppe	ja
Heckdusche	ja
Anker	Delta
Ankerkette	Edelstahl 60mtr
Anker 2	Bruce
Ankerkette	60mtr
Ankerwinde	elektrisch Lewmar
Ausserborder Halterung	ja
See Reling	Edelstahl
Zupackenschiene (aufbauten)	Teak
Seiten-Einstieg Seereling	ja
Heckkorb	ja
Bugkorb	ja
Rettungsboje	ja
Sicherheitsleine auf Deck	ja
Horn	Luftdruck
Radar Reflektor	Sea-Me
Fenderkissen	ja
Festmacher	ja
Lautsprecher im Salon	Bose
Uhr - Barometer	Wempe
Feuerloscher	ja
Letzte Wartung Feuerloscher	muss überprüft werden
Weitere Info	safe



RIGG

Rig	Fraktionell mit Backstagen
Stehendes Gut	Drahtseil
Marke Mast	Seldén
Material Mast	Aluminium
Salings	3
Großsegel	Elvstrom offshore
Rollgroß Anlage	ja
Kutter Stag	ja
Fock	ja
Genua	Elvstrom
Rollreffanlage	Furlex 300S
Gennaker	90 m ²
Sturmfock	13,6 m ²
Reff Vorrichtung	Rollgross im Mast
Achterstag Spanner	Seldén
Baumniederhohler	Gasdruckfeder
Primare Schot Winschen	2x Lewmar 30
Genua Schotwischen	2x Lewmar 50
Reff Wunsch	1x Lewmar 40
Multifunktional Winschen	1x Lewmar 40
Spi-Baum	Aluminium On mast
Jockey-Baum	Aluminium
Gennaker-Baum	ja



HALLBERG RASSY 40



HALBERG RASSY 40



HALLBERG RASSY 40



HALLBERG RASSY 40



HALLBERG RASSY 40



HALLBERG RASSY 40



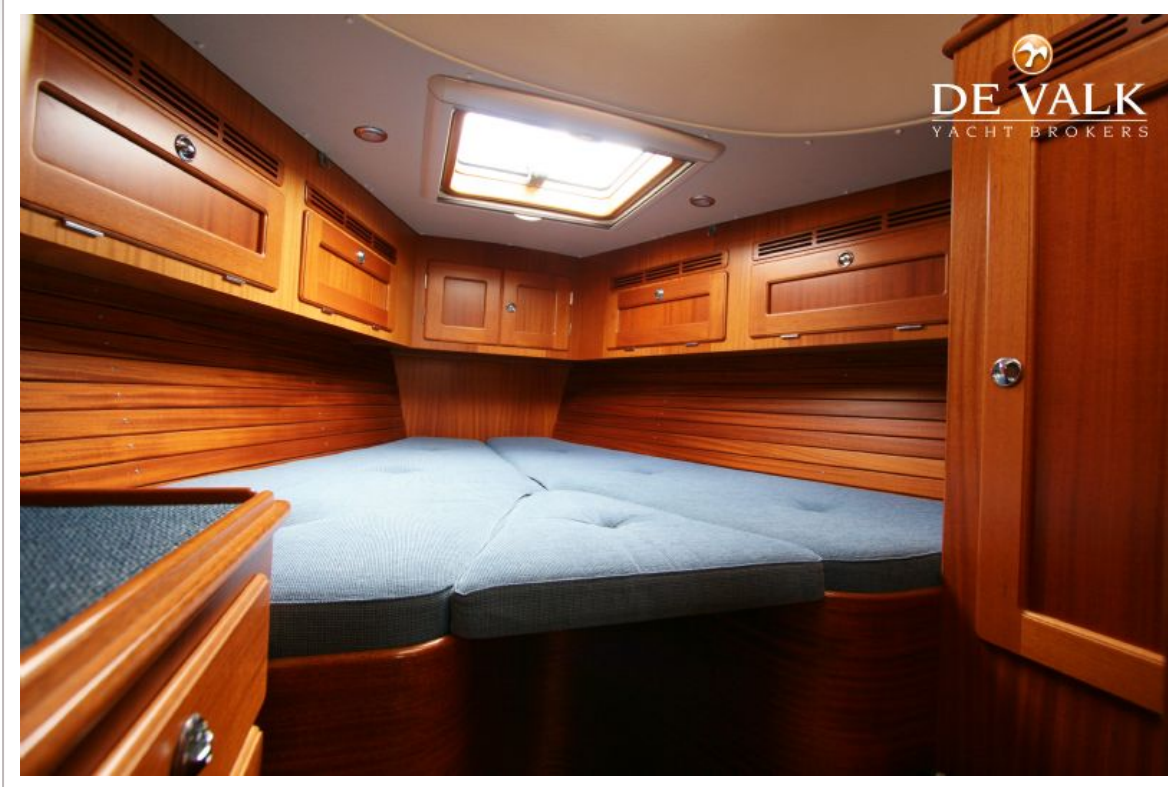
HALLBERG RASSY 40



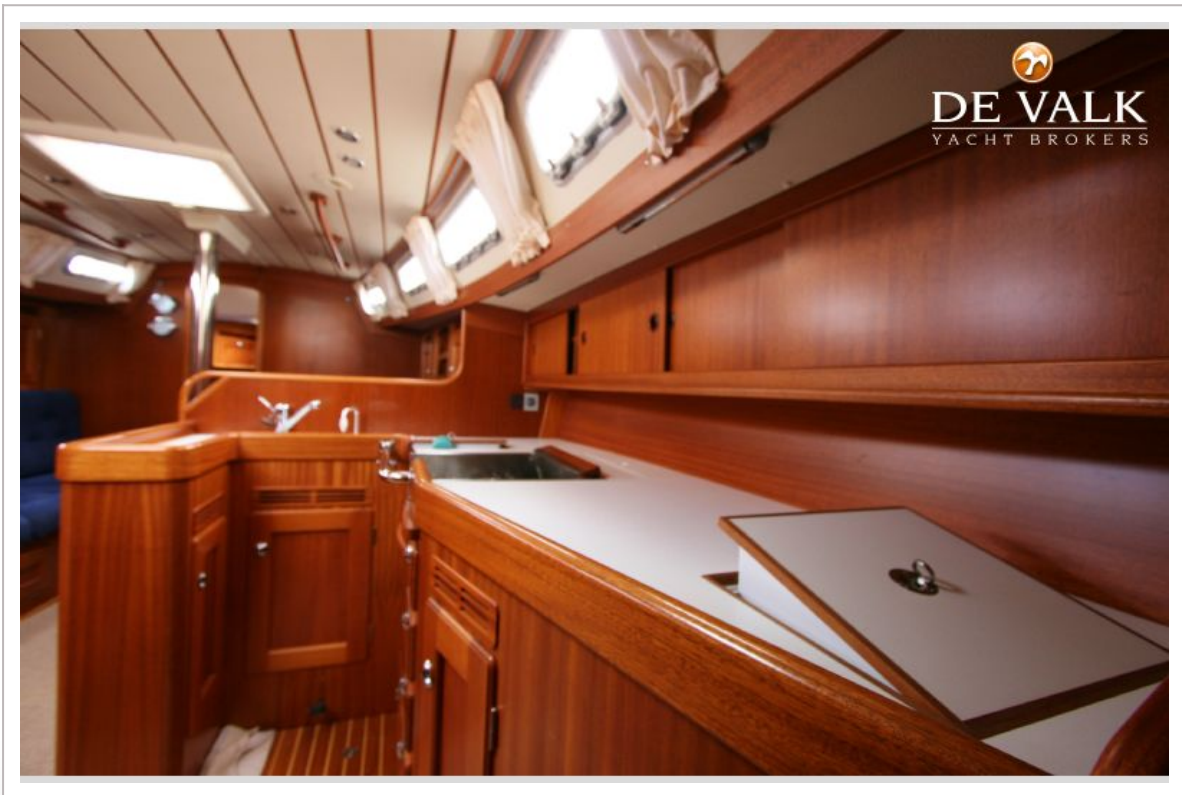
HALLBERG RASSY 40



HALLBERG RASSY 40



HALLBERG RASSY 40



HALLBERG RASSY 40



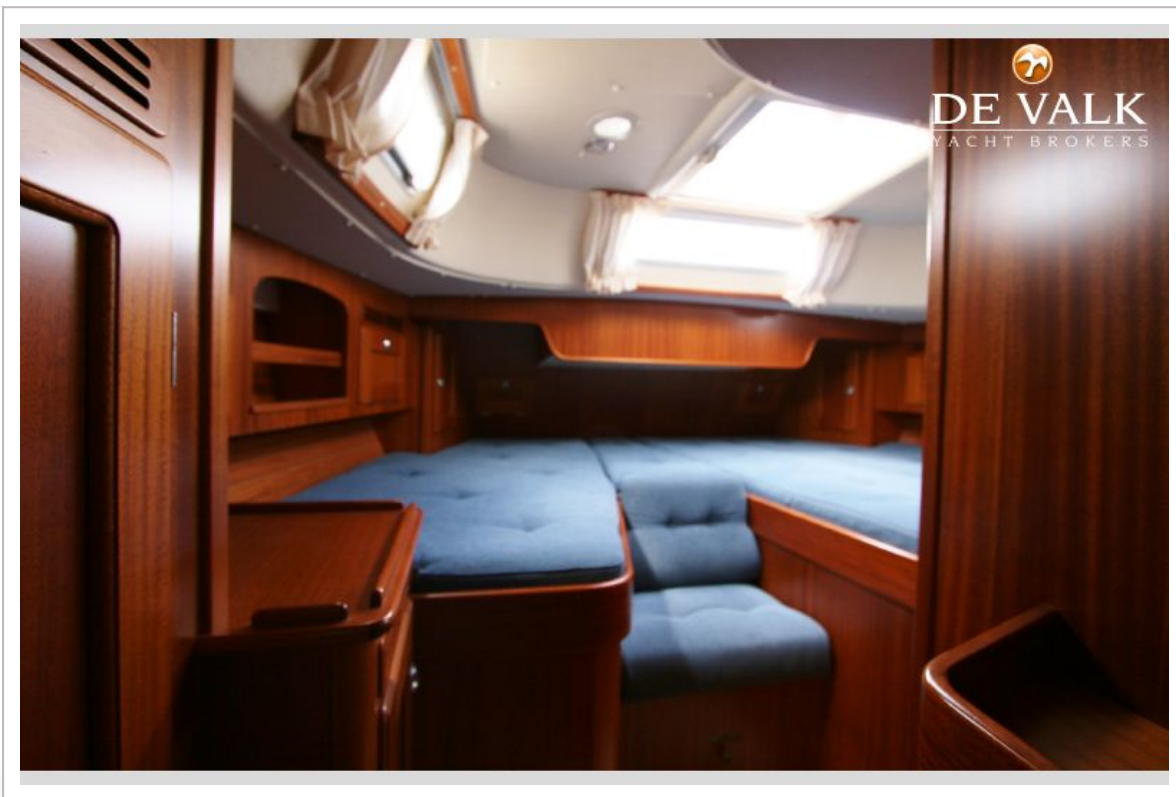
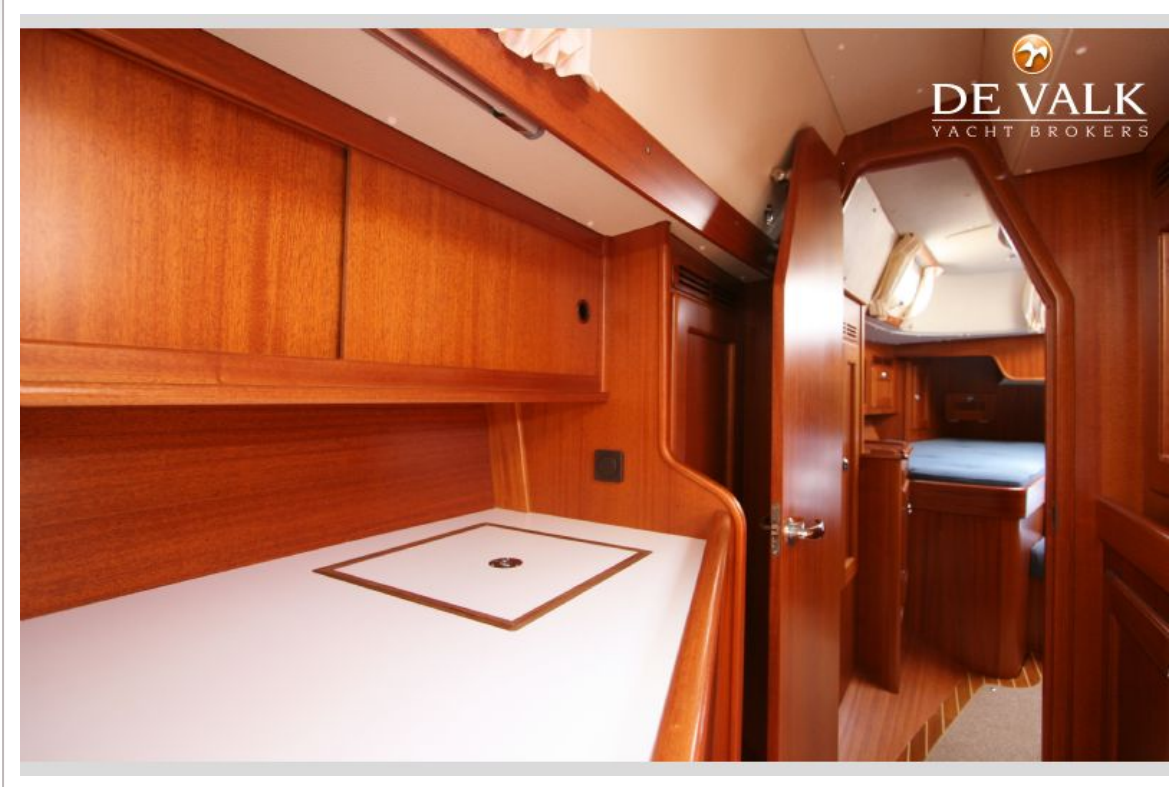
HALLBERG RASSY 40



HALLBERG RASSY 40



HALLBERG RASSY 40



HALLBERG RASSY 40

