



DE VALK  
YACHT BROKERS

Camelot

## DANISH ROSE 33



DE VALK  
YACHT BROKERS

## KOMMENTARE DES MAKLERS

This Charming Danish Rose 33 from the drawing board of the famous M. Bekebrede, has been steadily upgraded over the years with a. o. in 2014 a new paint job in beautiful Bahama Beige. Her centreboard makes this Danish Rose 33 ideal for cruising the coast and the islands. second owner, winter storage inside every winter.

*Henk Sijbranda*

## TECHNISCHE DATEN

<b>Maße</b>	9.90 x 3.25 x 1,25 / 2.10 (m)	<b>Werft</b>	Wilsta - Maronier Bolsward
<b>Baujahr</b>	1994	<b>Kabinen</b>	2
<b>Material</b>	Stahl	<b>Kojen</b>	6
<b>Motor(en)</b>	1 x Yanmar 3JH2E-93 diesel	<b>PS/kW</b>	39.00 (PS), 28.67 (kW)
<b>Verkaufspreis</b>	verkauft (MwSt. )	<b>Liegeplatz</b>	beim Verkaufsbüro

## KONTAKT

<b>Verkaufsbüro</b>	De Valk Hindeloopen B.V.	<b>Telefon</b>	+31 514 52 40 00
<b>Adresse</b>	Oosterstrand 1 8713 JS Hindeloopen NL	<b>E-Mail</b>	hindeloopen@devalk.nl

## HAFTUNGSAUSSCHLUSS

Diese Angaben erfolgen nach bestem Wissen, können jedoch nicht garantiert werden.



## ALLGEMEIN

<b>Modell</b>	DANISH ROSE 33
<b>Typ</b>	Segelyacht
<b>Rumpflänge (m)</b>	9,90
<b>Breite (m)</b>	3,25
<b>Tiefgang (m)</b>	2,10
<b>Tiefgang min (m)</b>	1,25
<b>Durchfahrtshöhe (m)</b>	13,80
<b>Stehhöhe (m)</b>	1,92
<b>Baujahr</b>	1994
<b>Werft</b>	Wilsta - Maronier Bolsward
<b>Land</b>	Niederlande
<b>Entwerfer</b>	Martin Bekebrede
<b>Ballast (Ton)</b>	Blei
<b>Rumpfmateriale</b>	Stahl
<b>Rumpffarbe</b>	gebrochenes Weiß 2014 -Bahama Beige
<b>Rumpfform</b>	Langkieler
<b>Art Kiel</b>	Kielschwerter
<b>Material Aufbauten</b>	Stahl
<b>Stossliste</b>	Aluminium
<b>Deckmaterial</b>	Stahl
<b>Deck Finish</b>	Teak
<b>Deck Finish Aufbauten</b>	gemalt
<b>Pflicht Bedeckung</b>	Teak
<b>Antifouling (Jahr)</b>	ja
<b>Fenster Einfassung</b>	Messing
<b>Fenster Material</b>	Standard Glas
<b>Bullauge</b>	Messing
<b>Isolation</b>	ja
<b>Treibstofftank (Liter)</b>	Edelstahl 80
<b>Füllstandsanzeige (Treibstofftank)</b>	ja



Treibstoff Tank (Liter)

Stahl

Not-Pinne

ja

## UNTERKUNFT

Kabinen

2

Kojen

6

Innen

Teak

Einteilung

Classic

Fussboden

Parkett

Offenen Cockpit

ja

Standhöhe Salon (m)

1,92

Heizung

Diesel Heißluft

Kartentisch

ja

Achterkabine

ja

Dinette

ja

Kombüse

ja

Arbeitsfläche

Kunststoff

Spülbecken

Brass - messing

Herd

Petroleum Wallas

Kuhlschrank

mit Tiefkühlfach

Wasserdruck System

elektrisch

Eignerkabine

Doppelbett Matras 2011 (Jaarsma)

Kleiderschrank

hängend

Badezimmer

ja

Toilet

ja

Toilette System

handbetrieb

Handwaschbecken

auf der Toilette

Gästekabine 1

V-Bett

Kleiderschrank

Regale

## MASCHINEN



Motoranzahl	1
Marke	Yanmar
Typ	3JH2E-93
PS	39,00
kW	28,67
Kraftstoffart	Diesel
Höchstgeschwindigkeit (Kn)	6
Antrieb	Schraubenwelle
Motor bedienung	mechanisch
Gewende getriebe	mechanisch
Exhaust	wassergekühlt
Propeller Typ	fest
Propellerwelle schmierung	Fett
Elektrische Bilgenpumpe	ja
Bilge Alarm	ja
Starterbatterie	ja
Versorgungsbatterie	ja
Batterie Ladegerat	ja
Batterie Ladegerat/Umwandler	ja
Landstrom	mit Kabel

## NAVIGATION

Tiefenanziege	ja
Logge	ja
Windlupe anzeige	ja
UKW	ja
Portabel UKW	ja
Autopilot	ja

## AUSRÜSTUNG

Spritzverdek	2014
--------------	------



Kuchenbude	2014
Badeleiter	ja
See Reling	Edelstahl
Zupackenschiene (aufbauten)	Teak
Heckkorb	ja
Bugkorb	ja
Rettungsboje	ja
Radar Reflektor	ja
Fenderkissen	ja
Festmacher	ja
Radio-CD Spieler	ja
Feuerloscher	ja

## RIGG

Rig	Ketsch-Kutter
Stehendes Gut	Draatseil
Material Mast	Aluminium
Salings	ja
Großsegel	ja
Großsegel-Persenning	2014
Fock	ja
Genua	ja
Rollreffanlage	ja
Genua-Persenning	2014
Sturmfock	ja
Reff Vorrichtung	ja
Achterstag Spanner	mechanisch
Baumniederhohler	mechanisch
Primare Schot Winschen	ja
Sekundaire Schot Winschen	ja
Spi-Baum	Aluminium





# DANISH ROSE 33





# DANISH ROSE 33



# DANISH ROSE 33



# DANISH ROSE 33



# DANISH ROSE 33



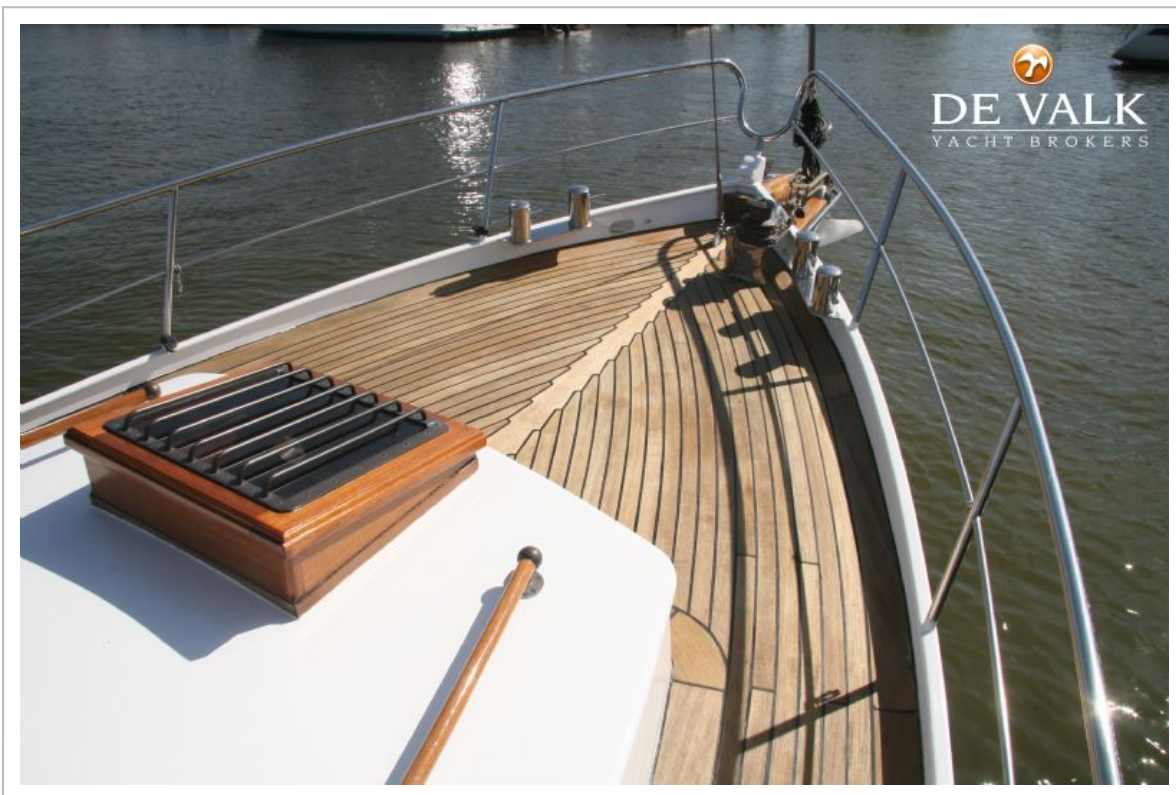
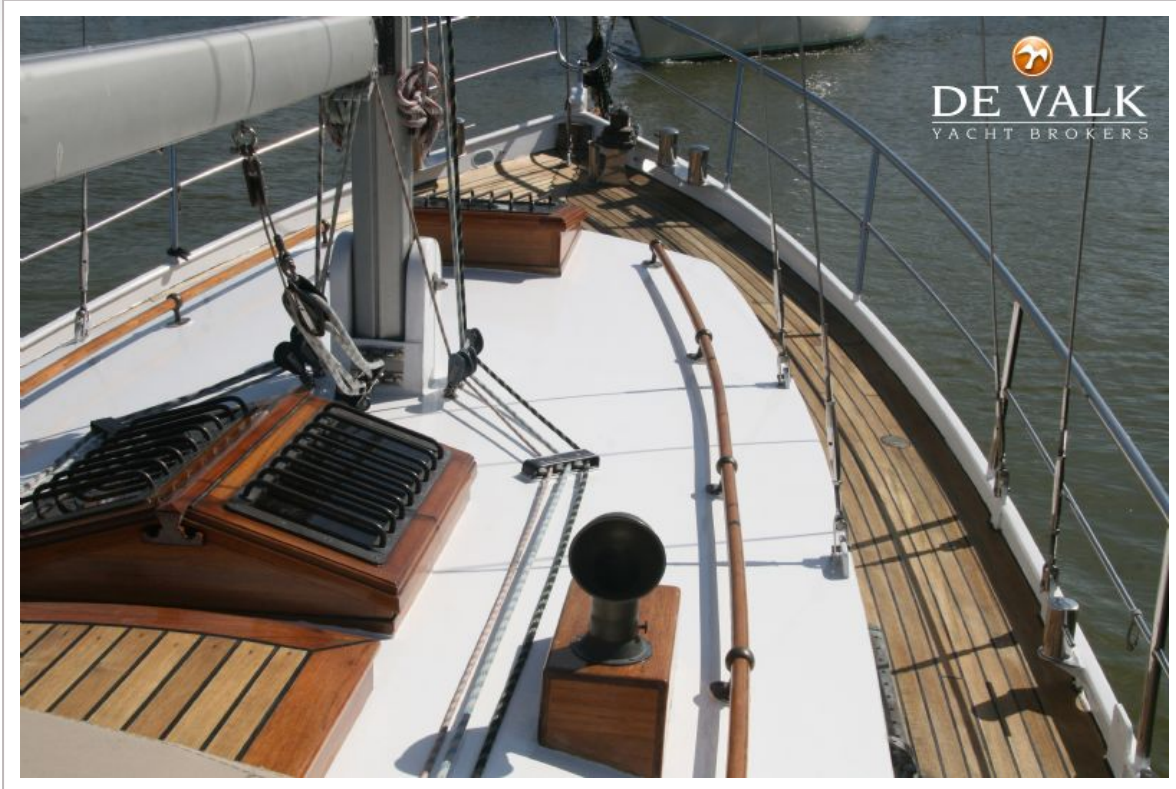
# DANISH ROSE 33



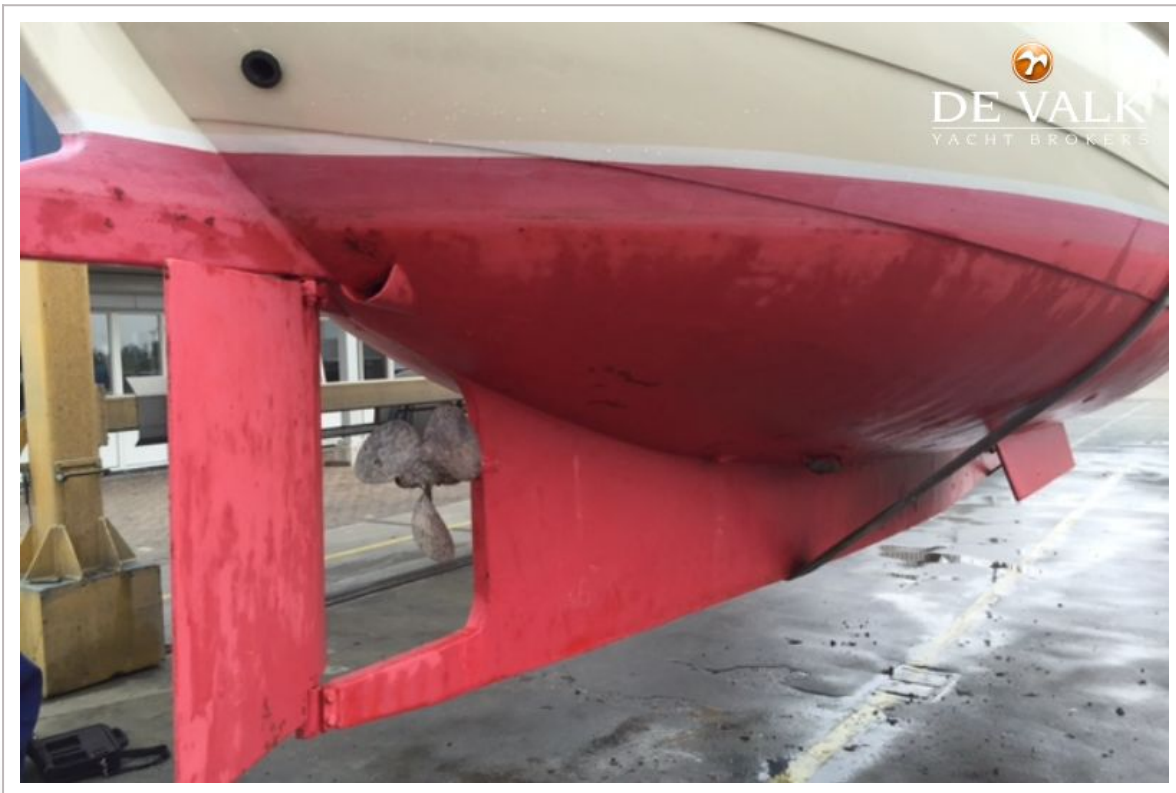
# DANISH ROSE 33



# DANISH ROSE 33

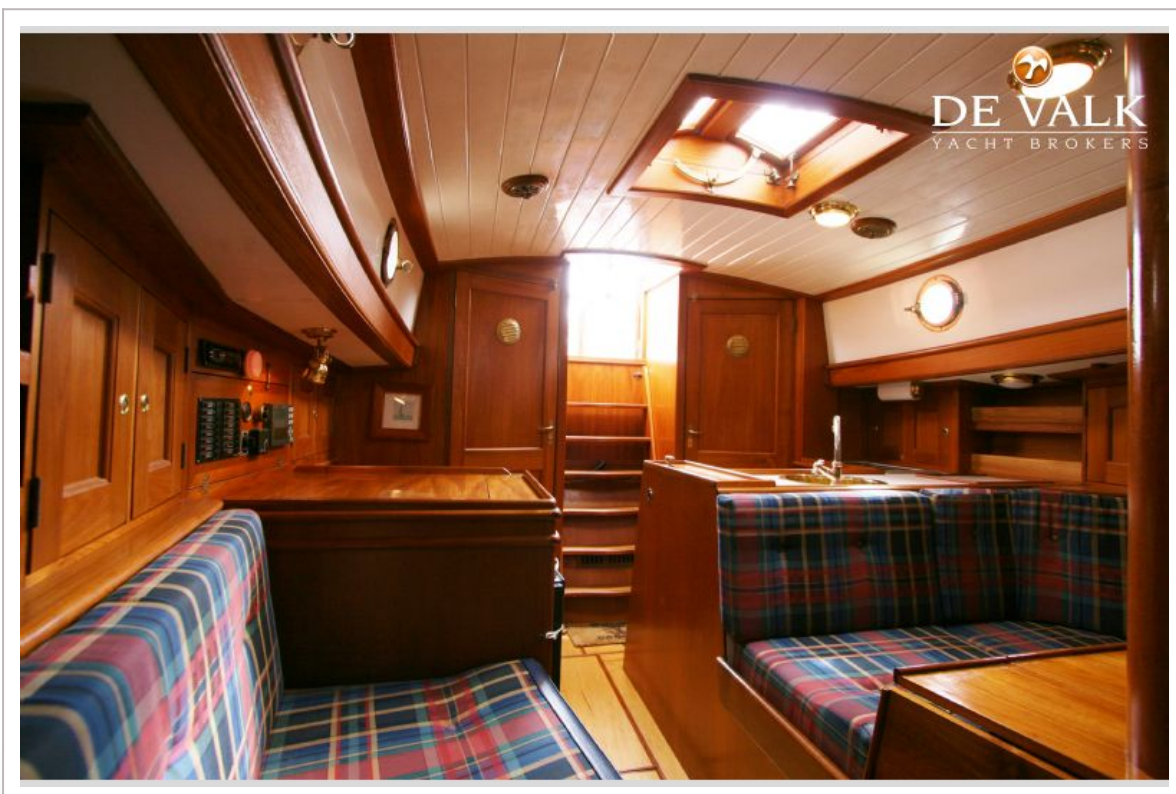
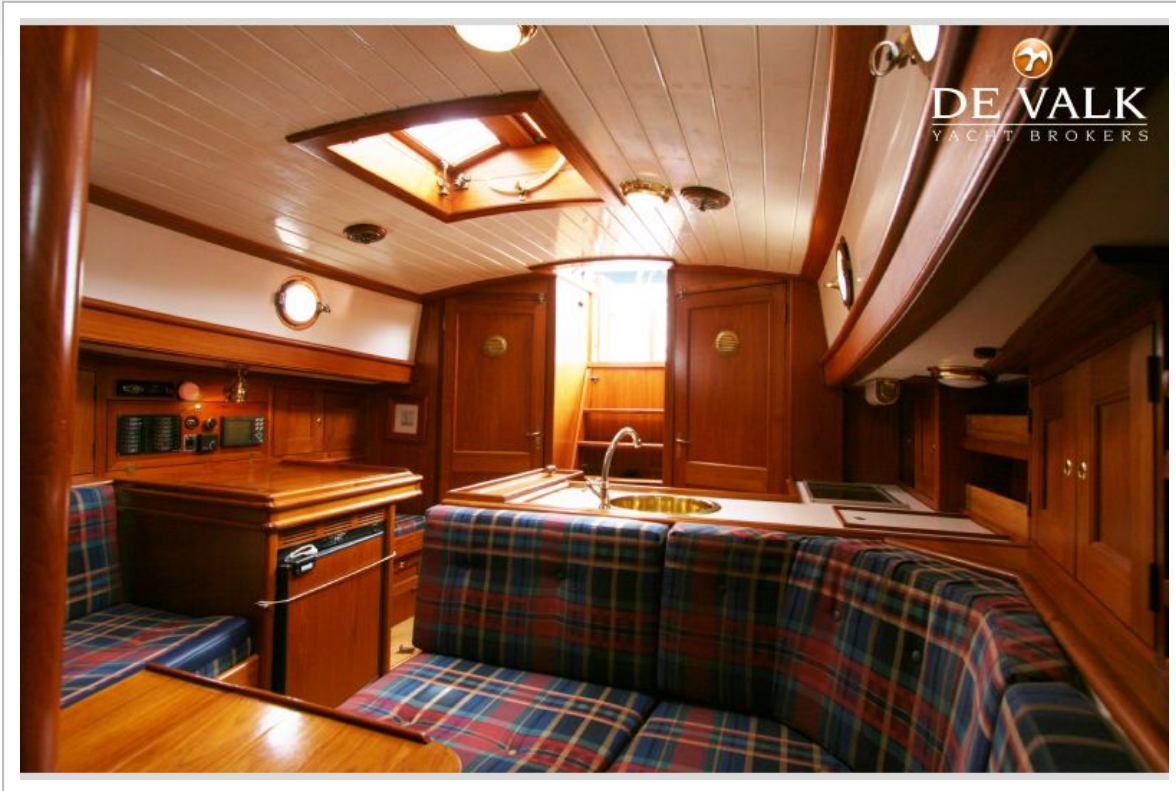


# DANISH ROSE 33

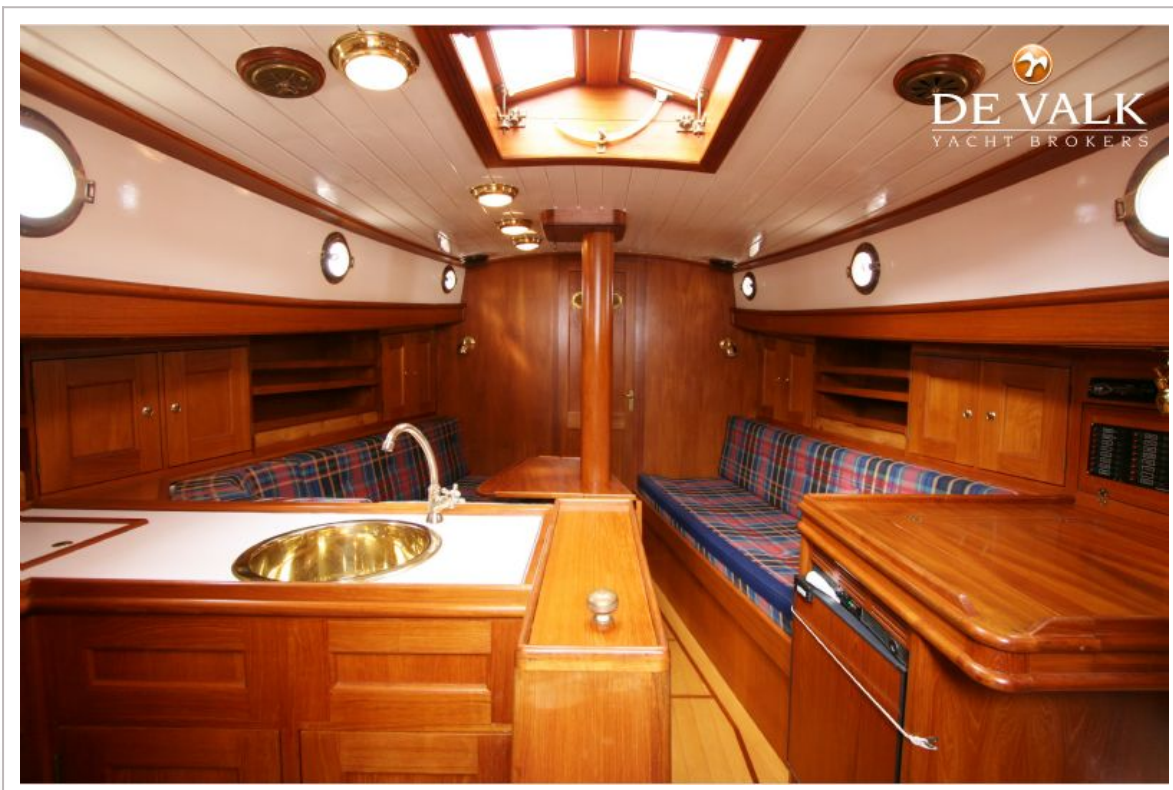




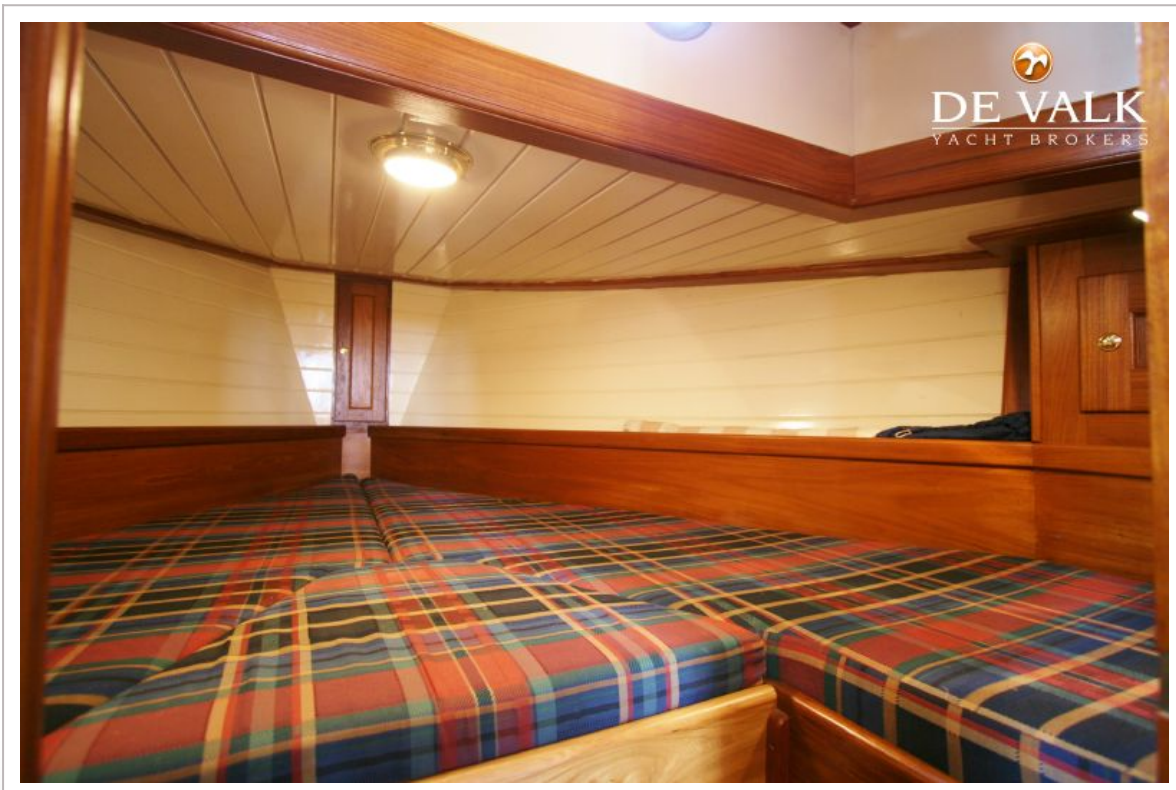
# DANISH ROSE 33



# DANISH ROSE 33



# DANISH ROSE 33



# DANISH ROSE 33

