



DE VALK
YACHT BROKERS



SWEDEN YACHTS 370



DE VALK
YACHT BROKERS

KOMMENTARE DES MAKLERS

A yacht in the luxury range: clean, elegant lines together with generous spaces on deck and below makes this yacht "Rendez Vous" is an excellent representative of the Sweden Yachts philosophy. The search for perfection in every detail is found in the quality of finish, the functional layout and the integrity of construction. The 370 is designed for shorthanded sailing with clean deck lines and a comfortable, efficient cockpit.

Henk Sijbranda

TECHNISCHE DATEN

Maße	11.15 x 3.68 x 1.70 (m)	Werft	Sweden Yachts AB
Baujahr	1994	Kabinen	2
Material	GFK	Kojen	6
Motor(en)	1 x Volvo Penta MD 2030 diesel	PS/kW	29.00 (PS), 21.32 (kW)
Angebotspreis	verkauft (MwSt.)	Liegeplatz	contact Hindeloopen

KONTAKT

Verkaufsbüro	De Valk Hindeloopen B.V.	Telefon	+31 514 52 40 00
Adresse	Oosterstrand 1 8713 JS Hindeloopen NL	E-Mail	hindeloopen@devalk.nl

HAFTUNGSAUSSCHLUSS

Diese Angaben erfolgen nach bestem Wissen, können jedoch nicht garantiert werden.



ALLGEMEIN

Modell	SWEDEN YACHTS 370
Typ	Segelyacht
Rumpflänge (m)	11,15
Wasserlinienlänge (m)	9,00
Breite (m)	3,68
Tiefgang (m)	1,70
Durchfahrtshöhe (m)	18,00
Stehhöhe (m)	1,90
Baujahr	1994
Werft	Sweden Yachts AB
Land	Schweden
Entwerfer	Peter Norlin
Gewicht (t)	6,8
Ballast (Ton)	Blei 2,9
CE Norm	ja
Rumpfmateriale	GFK
Rumpffarbe	Weiß
Rumpfform	Rundspant
Art Kiel	Flugelkiel
Material Aufbauten	GFK
Stossliste	Edelstahl
Deckmaterial	GFK
Deck Finish	Teak
Deck Finish Aufbauten	Teak
Pflicht Bedeckung	Teak
Antifouling (Jahr)	2015
Dorado Belufter	3x
Fenster Einfassung	Aluminium
Fenster Material	Sicherheitsglas
Decks Luke	3x



Treibstofftank (Liter)	Edelstahl
Füllstandsanzeige (Treibstofftank)	ja
Trinkwassertank (Liter)	Edelstahl
Füllstandsanzeige (Trinkwasser)	ja
Radsteuerung	mechanisch
Not-Pinne	ja

UNTERKUNFT

Kabinen	2
Kojen	6
Innen	Mahagoni
Fussboden	Teak und Holly
Salon	ja
Heizung	Diesel Heißluft
Heizung 2	elektrisch 220V
Navigation Zenter	ja
Kartentisch	ja
Achterkabine	ja
Kombüse	ja
Arbeitsfläche	Corian
Spülbecken	Edelstahl 2
Herd	Gas Eno
Ofen	ja
Gas-Alarm	ja
Kuhlschrank	mit Tiefkühlfach
Warmwasser System	220V + Motor
Wasserdruck System	elektrisch
Hand und/oder Fusspumpe	ja
Geschirrausstattung	ja
Eignerkabine	V-Bett
Länge Bett (m)	2,0



Kleiderschrank	hängend und Schubladen
Badezimmer	gemeinsam
Toilet	gemeinsam
Toilette System	handbetrieb
Handwaschbecken	im Badezimmer
Dusche	gemeinsam
Gästekabine 1	Doppelbett
Länge Bett (m)	2,0
Kleiderschrank	hängend/Schublad/Regale
Badezimmer	getrennt
Toilette	getrennt
Toilette System	handbetrieb
Handwaschbecken	im Badezimmer
Dusche	getrennt

MASCHINEN

Motoranzahl	1
Marke	Volvo Penta
Typ	MD 2030
PS	29,00
kW	21,32
Kraftstoffart	Diesel
Installiert im Jahr	1994
Höchstgeschwindigkeit (Kn)	7
Marschgeschwindigkeit (Kn)	6
Verbrauch (l/h)	3
Motorstunden	1217 (1-7-2015)
Kühlungssystem Motor	direkt Aussenwasser
Antrieb	Schraubenwelle
Motor bedienung	mechanisch
Gewende getriebe	mechanisch



Bugschraube	elektrisch 75 Kgf
Exhaust	wassergekühlt
Wellen Drucklager	ja
Propeller Typ	Segelstellung
Propellerblätter	3
Material Propellerwelle	Edelstahl
Propellerwelle schmierung	Fett
Hand Bilgenpumpe	ja
Elektrische Bilgenpumpe	ja
Elektrische Anlage	ja
Batterien	ja
Starterbatterie	1x
Versorgungsbatterie	3x
Bugschraubebatterie	1x
Ankerwindebatterie	1x
Batterie Ladegerat	ja
Umwandler	ja
Landstrom	mit Kabel

NAVIGATION

Kompass	White Star
Tiefenanziege	Autohelm Depth
Logge	Autohelm Multi
Windlupe anzeige	Autohelm Wind
Tochter anzeige	Autohelm VMG
UKW	Shipmate
Autopilot	Autohelm ST 6000
Ruderwinkel Anzeige	Autohelm ST 6000
GPS	2x
Plotter	ja
Navtex	GMDSS FMP20 Marine Decoder



Radio Empfänger ja

AUSRÜSTUNG

Feste Fenster ja

Spritzverdek ja

Spritzverdek mit Griffbügel ja

Kuchenbude ja

Winterplane ja

Cockpit Polster ja

Cockpit Tisch ja

Cockpit Sessel ja

Badeleiter Edelstahl

Heckdusche Hot & Cold

Anker Bruce

Ankerkette ja

Anker 2 CQR Pflugschar

Ausserborder Halterung ja

See Reling Draht/Seil

Heckkorb ja

Bugkorb ja

Schwimvesten ja

Sicherheits Rustung ja

Radar Reflektor ja

Fenderkissen ja

Festmacher ja

Reserve Teilen ja

Werkzeug ja

DVD Spieler JVC

Lautsprecher im Pflicht ja

Lautsprecher im Salon ja

Uhr - Barometer ja



Feuerloscher	ja
Letzte Wartung Feuerloscher	2014

RIGG

Rig	Fraktionell mit Backstagen
Stehendes Gut	Drahtseil
Marke Mast	Seldén
Material Mast	Aluminium
Salings	2 pair
Großsegel	2013 North Sails 31m2
Großsegel-Persenning	ja
Latten traveller	ja
Durchelatted großsegel	ja
Kutter Stag	ja
Genua	2011 Jan Segel 75m2
Genua II	Cutter, North Sails 44m2
Rollreffanlage	Furlex
Gennaker	2010 De Vries makkum 85m2
Spi	120m2 With snuffler, hardly used.
Sturmfock	Never used
Reff Vorrichtung	Schnell-1-Lein-Reffsystem 3 reefs
Achterstag Spanner	hydraulik
Baumniederhohler	Gasdruckfeder
Sekundaire Schot Winschen	2x Lewmar St 40
Genua Schotwischen	2x Lewmar St 54
Fall Winschen	2x Lewmar St 40
Reff Wunsch	1x Andersen
Multifunktional Winschen	Fall/Schot wischen 2x Lewmar St 40
Spi-Baum	Aluminium
Gennaker-Baum	Aluminium
Isolierte Heckstag	ja





SWEDEN YACHTS 370



SWEDEN YACHTS 370



SWEDEN YACHTS 370



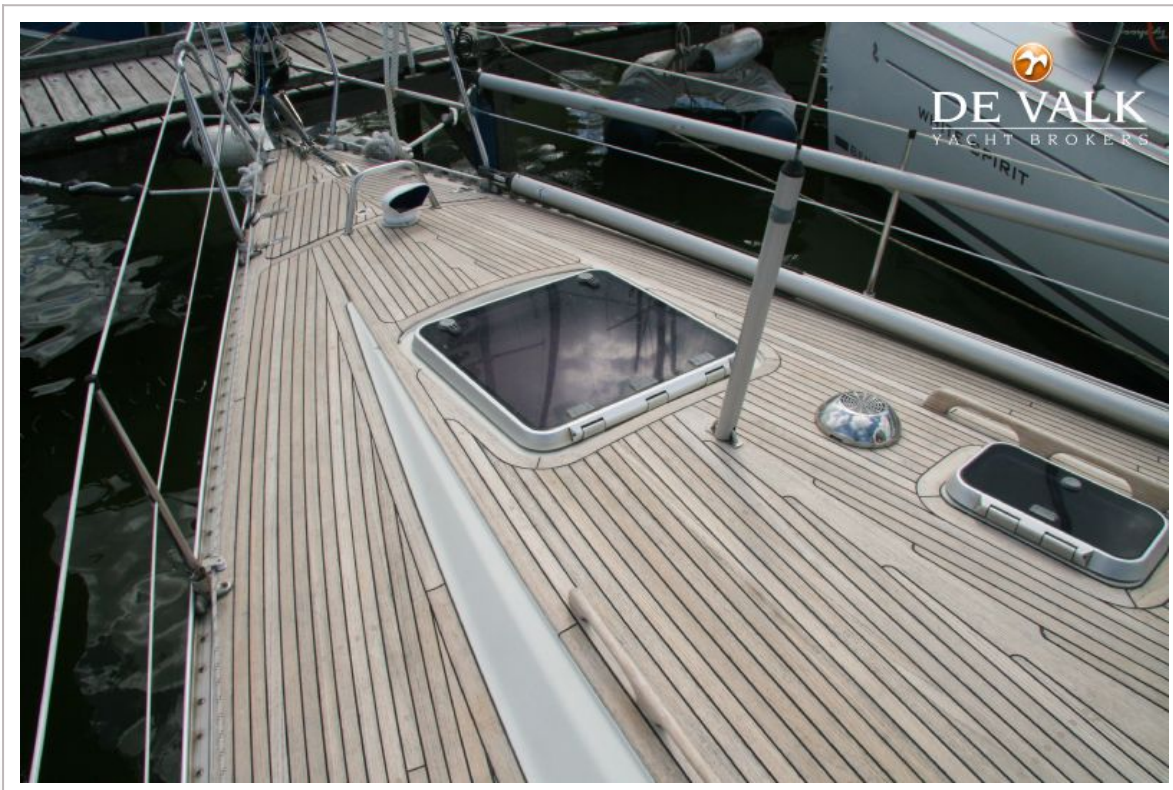
SWEDEN YACHTS 370



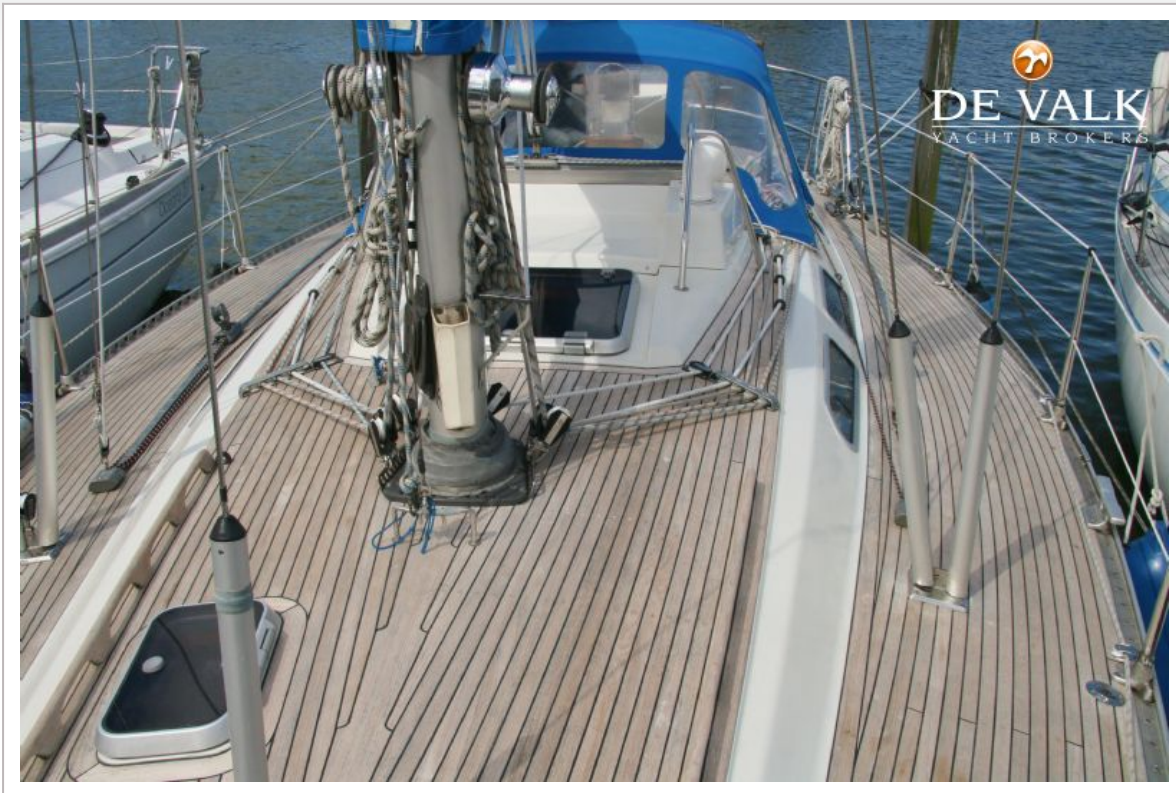
SWEDEN YACHTS 370



SWEDEN YACHTS 370



SWEDEN YACHTS 370



SWEDEN YACHTS 370



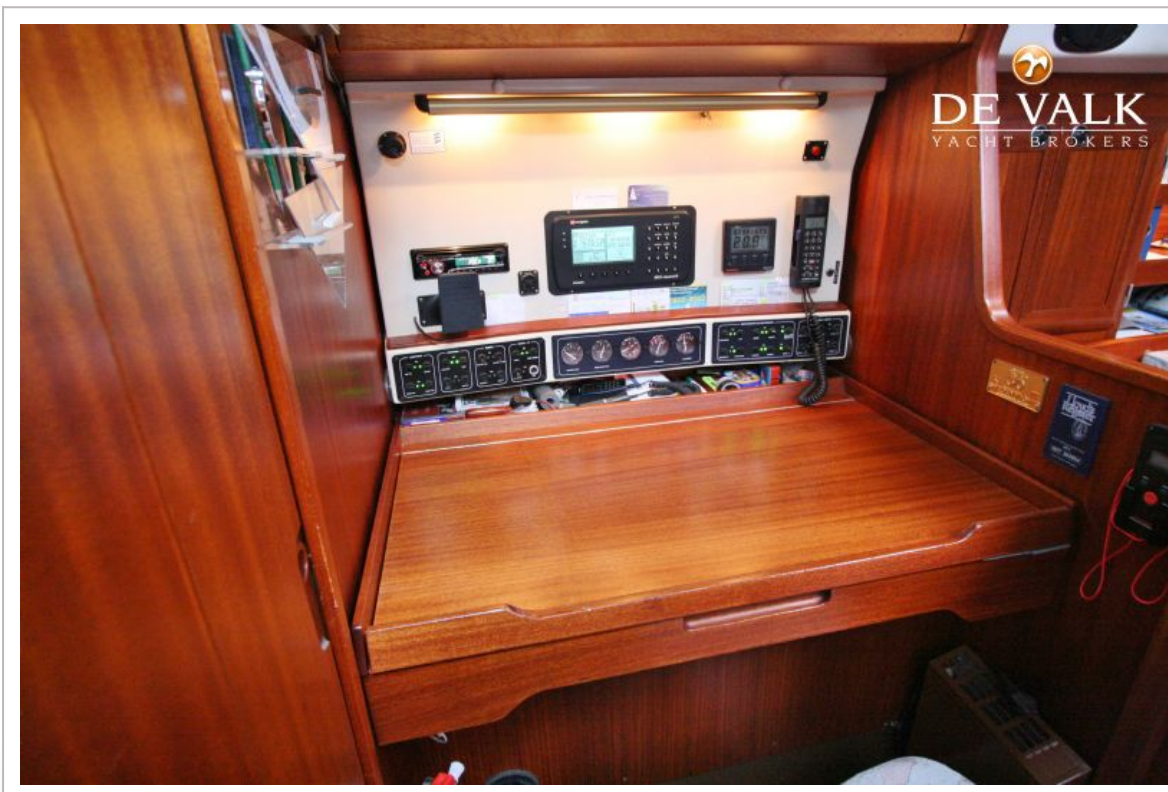
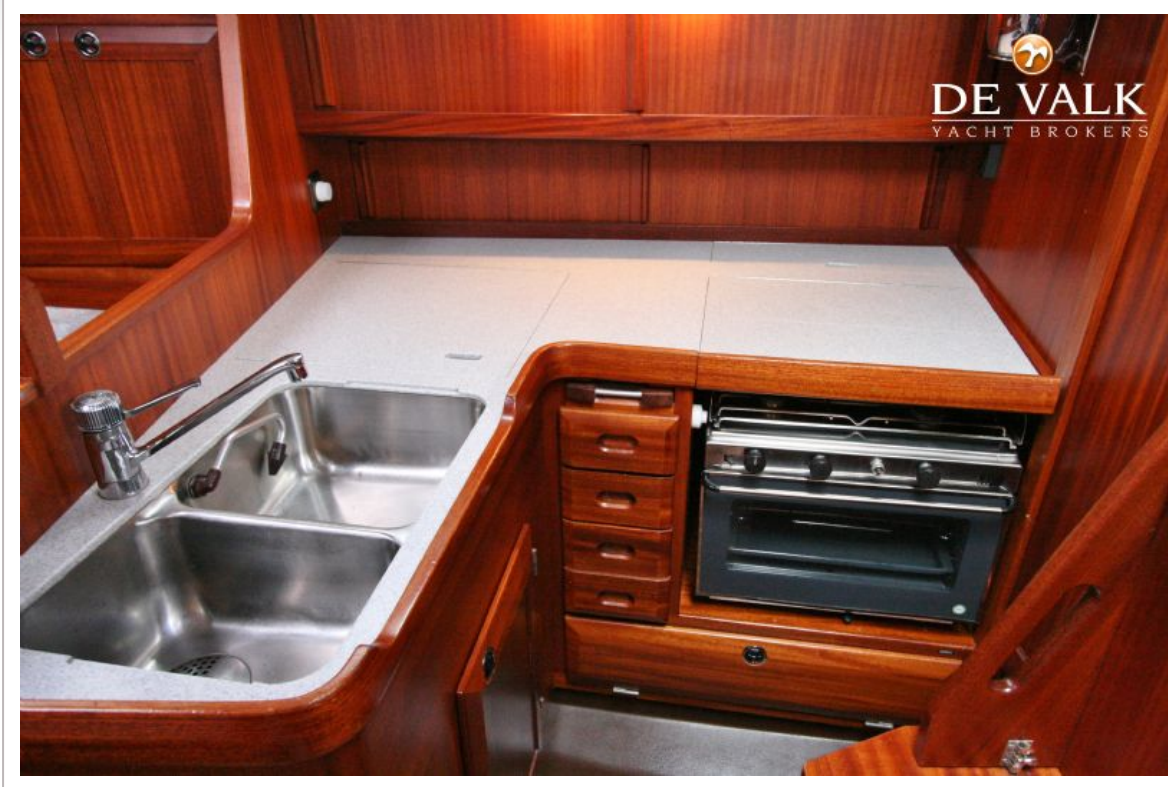
SWEDEN YACHTS 370



SWEDEN YACHTS 370



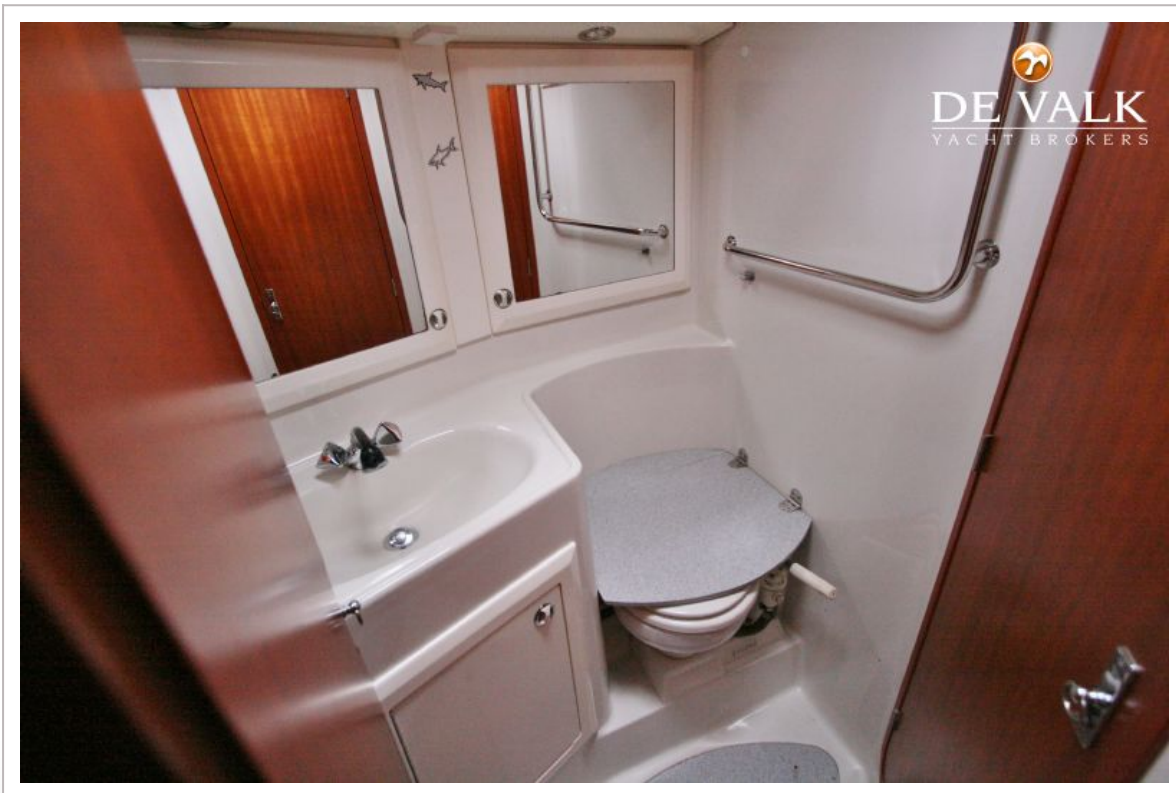
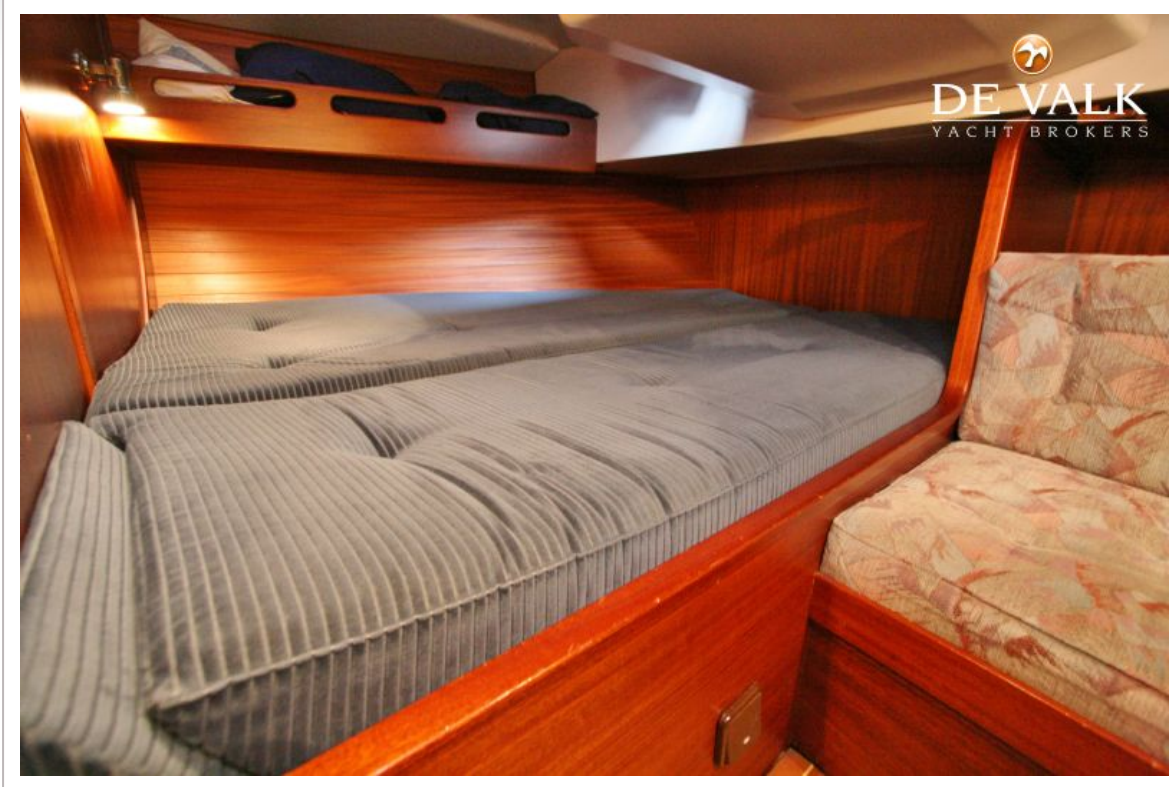
SWEDEN YACHTS 370



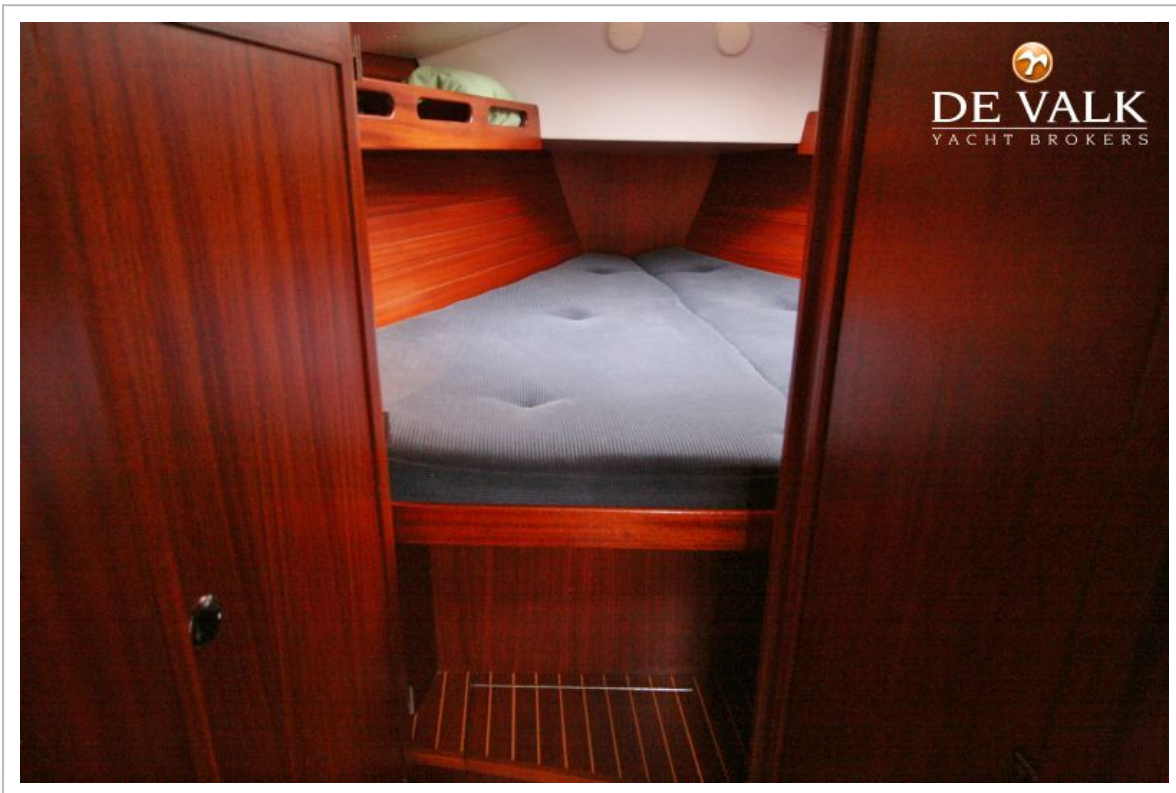
SWEDEN YACHTS 370



SWEDEN YACHTS 370



SWEDEN YACHTS 370



SWEDEN YACHTS 370



SWEDEN YACHTS 370

