



DE VALK
YACHT BROKERS



HANSE 401



DE VALK
YACHT BROKERS

KOMMENTARE DES MAKLERS

This Hanse 401 designed by Judel & Vrolijk, offers an excellent balance of performance and comfort. She has been with her second owner since 2003 and has been well maintained, with many upgrades over the years. Improvements include among others sails, navigation equipment, standing rigging, and underwater hull. With her practical 4-cabin layout, good sailing characteristics, and solid build quality, this Hanse 401 is a reliable and comfortable cruiser, ready for new adventures. Located in Bruinisse and available for viewing by appointment.

Joris van de Rijt

TECHNISCHE DATEN

Maße	12.52 x 4.05 x 1.69 (m)	Werft	Hanse Greifswald GmbH
Baujahr	1999	Kabinen	4
Material	GFK	Kojen	8
Motor(en)	1 x Volvo Penta MD2040 diesel	PS/kW	40.00 (PS), 29.44 (kW)
Angebotspreis	€ 79.000 (MwSt. Bezahlt)	Liegeplatz	elsewhere / nicht im Verkaufsbüro

KONTAKT

Verkaufsbüro	De Valk Sint Annaland B.V.	Telefon	+31 166 601 000
Adresse	Koelhuisweg 4 4697 RM Sint Annaland NL	E-Mail	sintannaland@devalk.nl

HAFTUNGSAUSSCHLUSS

Diese Angaben erfolgen nach bestem Wissen, können jedoch nicht garantiert werden.



ALLGEMEIN

Modell	HANSE 401
Typ	Segelyacht
Rumpflänge (m)	12,52
Wasserlinienlänge (m)	10,50
Breite (m)	4,05
Tiefgang (m)	1,69
Durchfahrtshöhe (m)	19,50
Stehhöhe (m)	1,95
Baujahr	1999
Werft	Hanse Greifswald GmbH
Land	Deutschland
Entwerfer	Judel & Vrolijk Design
Gewicht (t)	8,2
Ballast (Ton)	Gusseisen mit Blei
CE Norm	A
Rumpfmateriale	GFK
Rumpffarbe	Weiß
Rumpfform	Rundspant
Art Kiel	Flossen Kiel
Material Aufbauten	GFK
Stossliste	Synthetic teak + stainless steel strip (new 2022)
Deckmaterial	GFK
Deck Finish	TBS Antirutsch Belag (painted 2026)
Deck Finish Aufbauten	Antirutsch Belag
Pflicht Bedeckung	synthetisches Teak (new 2021)
Antifouling (Jahr)	2025
Dorado Belufter	4 x
Fenster Einfassung	Aluminium
Fenster Material	Perspex
Decks Luke	2 x



Treibstofftank (Liter)	Kunststoff 90
Füllstandsanzeige (Treibstofftank)	ja
Trinkwassertank (Liter)	Kunststoff 240
Füllstandsanzeige (Trinkwasser)	ja
Fäkaelien Tank (Liter)	ja
Fäkaelien Tankablauf	Deck Verbind. + Uw Linie
Radsteuerung	(New leather on steering wheel 2025)
Not-Pinne	ja
Weitere Info Rumpf	Underwater body + keel new primer and antifouling 2021
Weitere Info	Hull lenght 11,98 m

UNTERKUNFT

Kabinen	4
Kojen	8
Fussboden	Teak und Holly
Salon	ja
Standhöhe Salon (m)	1,95
Heizung	Diesel Heißluft
Kartentisch	ja
Achterkabine	2 x
Dinette	ja
Kombüse	ja
Arbeitsfläche	Kunststoff (2004)
Spülbecken	Edelstahl
Herd	Gas 2 burner
Ofen	ja
Kuhlschrank	Toploader in countertop
Warmwasser System	220V + Motor Isotherm (2019)
Wasserdruck System	elektrisch
Eignerkabine	Doppelbett (portside aft)
Länge Bett (m)	2,10 x 1,25



Kleiderschrank	Regale und hängend
Badezimmer	gemeinsam
Toilet	gemeinsam
Toilette System	handbetrieb
Handwaschbecken	im Badezimmer
Dusche	gemeinsam
Gästekabine 1	Doppelbett (starboardside aft)
Länge Bett (m)	2,10 x 1,25
Kleiderschrank	Regale und hängend
Gästekabine 2	Stockbett (portside front)
Länge Bett (m)	1,95 x 0,90
Kleiderschrank	hängend/Schublad/Regale
Gästekabine 3	Stockbett (starboardside front)
Länge Bett (m)	1,95 x 0,90
Kleiderschrank	hängend/Schublad/Regale

MASCHINEN

Motoranzahl	1
Marke	Volvo Penta
Typ	MD2040
PS	40
kW	29.44
Kraftstoffart	Diesel
Installiert im Jahr	1999
Überholung im Jahr	2015
Kühlungssystem Motor	indirekte Wärmetauscher
Antrieb	Saildrive
Saildrive Dichtung	New 2021
Motor bedienung	Seilzug Kabel
Propeller Typ	falt Volvo Penta
Propellerblätter	2



Hand Bilgenpumpe	ja
Elektrische Bilgenpumpe	ja
Elektrische Anlage	12/220V
Starterbatterie	(2025)
Versorgungsbatterie	2 x (2025)
Batterie Monitor	ja
Batterie Ladegerat	Mastervolt
Landstrom	mit Kabel
Weitere Info	All through hull fittings new 2021
Weitere Info	New engine mounts 2021
Weitere Info	All gas hoses new 2021

NAVIGATION

Kompass	Plastimo on helmposition
Tiefenanziege	Raymarine i70 (new 2023)
Logge	Raymarine i70 (new 2023)
Windlupe anzeige	Raymarine i70 (new 2023)
UKW	Shipmate RS8300
Autopilot	Raymarine (new 2023)
Plotter	Raymarine Axiom 9+ (new 2023)
Elektronische Kart(en)	ja
AIS Transponder	Raymarine AIS 700 (new 2023)
Navigation Beleuchtung	ja

AUSRÜSTUNG

Spritzverdek	New 2019 (windows replaced 2025)
Badeplattform	ja
Badeleiter	Stahl
Heckdusche	On the stern (hot + cold)
Anker	CQR Pflugschar
Ankerkette	60 mtr 8 mm



Ankerwinde	handbetrieben Lofrans Royal
Gangspill	On windlass
Ausserborder Halterung	ja
See Reling	Draht/Seil
Zupackenschiene (aufbauten)	Teak
Heckkorb	ja
Bugkorb	ja
Rettungsinsel (Pers)	Container Plastimo cruiser 8 (next survey due: 06-2026)
Radar Reflektor	ja
Fenderkissen	ja
Festmacher	ja
Radio-CD Spieler	MR logic
Lautsprecher im Salon	ja
Uhr - Barometer	ja
Feuerloscher	1 x (needs survey/to be replaced)

RIGG

Rig	Fraktionell
Stehendes Gut	Drahtseil (all rigging new 2021)
Marke Mast	Selden (2004)
Material Mast	Aluminium
Großsegel-Persenning	ja
Durchelatted großsegel	Quantum CDX pro (new 2023)
Genua	Quantum DCX M (new 2023)
Genua I	ja
Rollreffanlage	ja
Sturmfock	ja
Selbstwende Anlage	With Jib
Reff Vorrichtung	Reffleinen
Achterstag Spanner	Talje
Baumniederhohler	Gasdruckfeder



Genua Schotwinschen	2 x Harken 46ST
Fall Winschen	2 x Harken 40ST
Wunsch Schonbezug	ja
Spi-Baum	Aluminium
Weitere Info	Halyards main and genoa Dynema (new 2021)
Weitere Info	All halyard stoppers new 2024



HANSE 401



HANSE 401



HANSE 401



HANSE 401



HANSE 401



HANSE 401



HANSE 401



HANSE 401



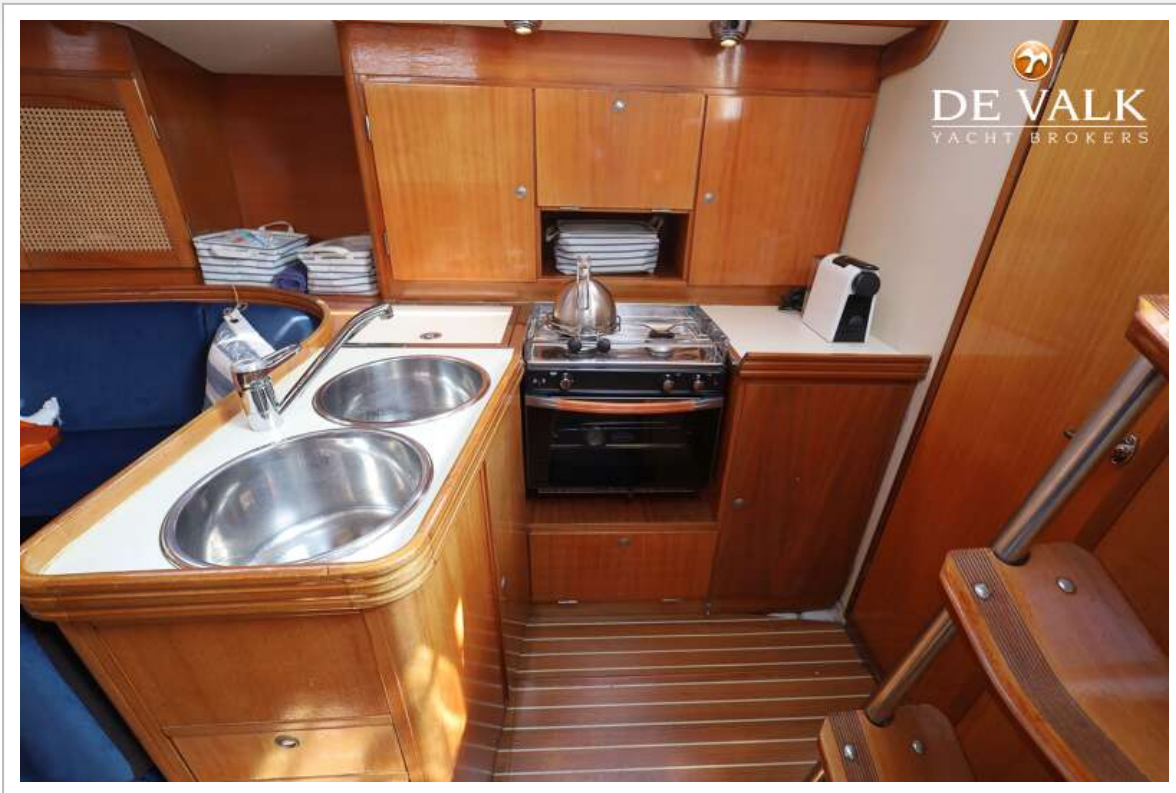
HANSE 401



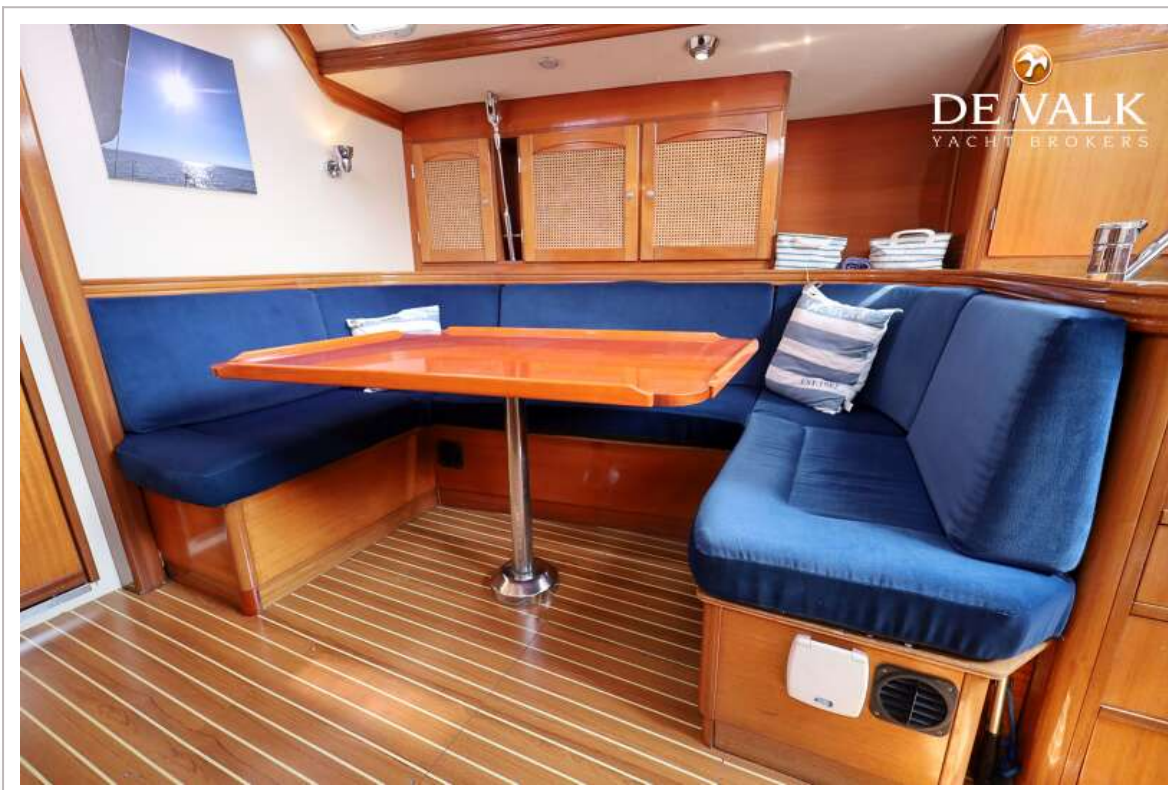
HANSE 401



HANSE 401



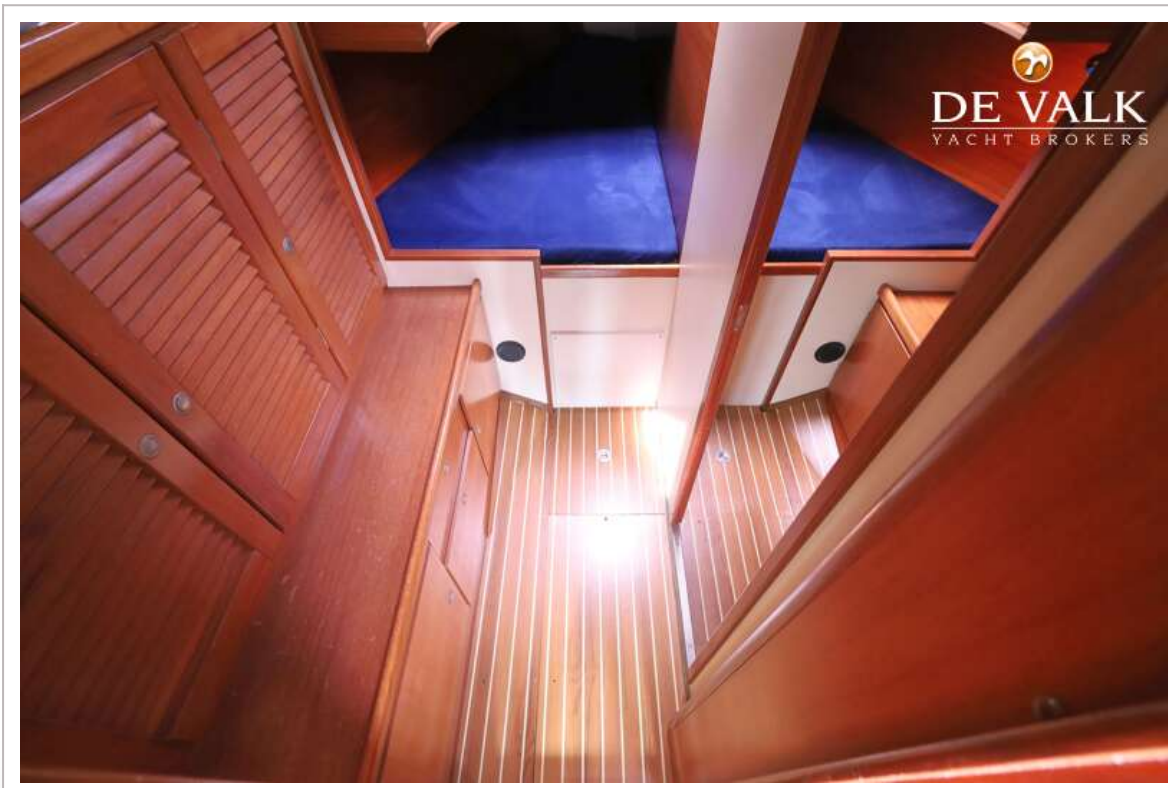
HANSE 401



HANSE 401



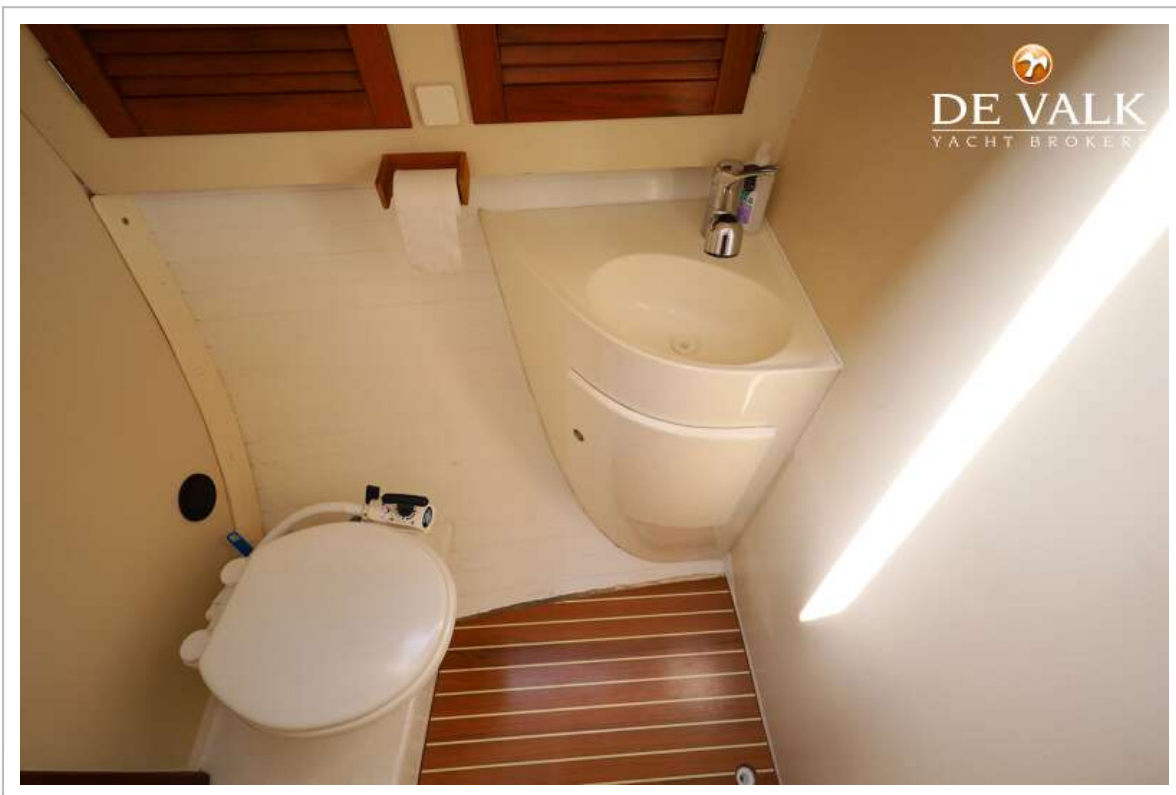
HANSE 401



HANSE 401



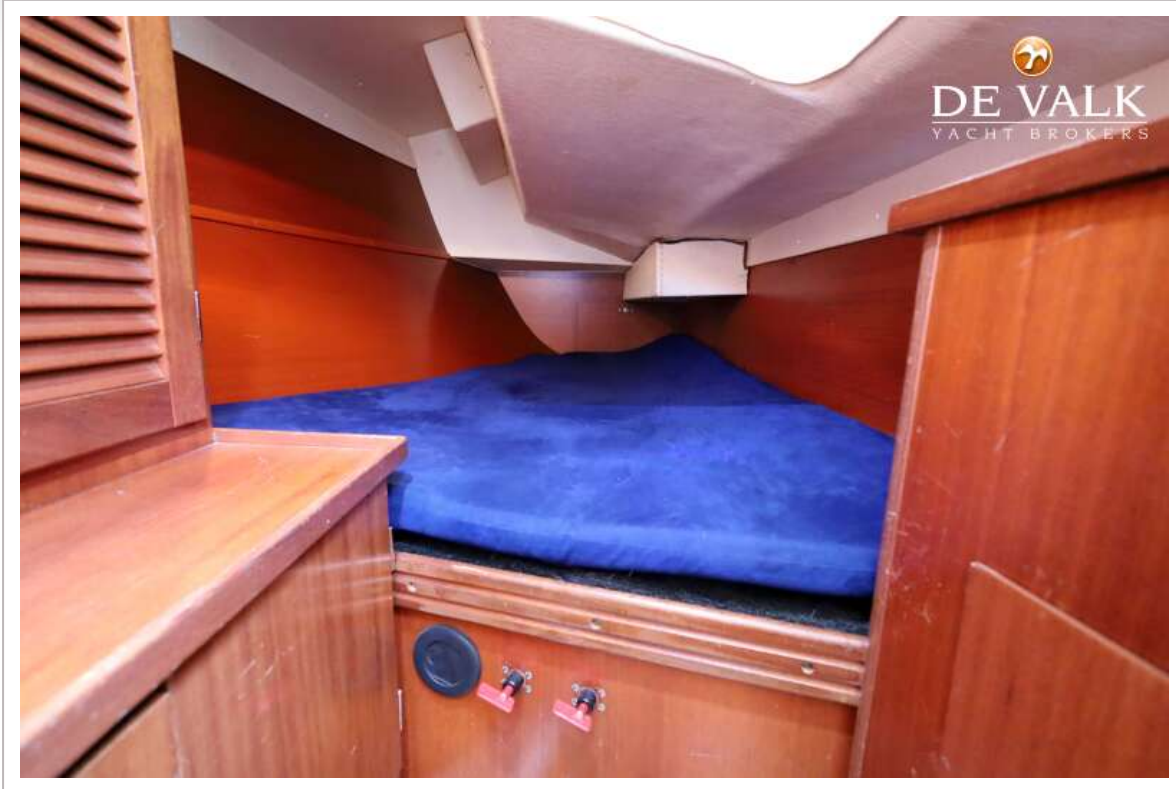
HANSE 401



HANSE 401



HANSE 401



HANSE 401

