



DE VALK
YACHT BROKERS



NAJAD 380



DE VALK
YACHT BROKERS

BROKERAGE | CHARTER | BERTHS | FINANCE | INSURANCE | YACHT MANAGEMENT

KOMMENTARE DES MAKLERS

This Najad 380 is not only a well proportioned and beautiful looking yacht, she also offers true ocean-going performance. This hardly used Najad 380 has a spacious saloon and is fully equipped. She is in an immaculate conditions thanks to her first owner who stored her inside every winter and hired only specialists for the maintenance of his yacht.

Johan Nooitgedagt

TECHNISCHE DATEN

Maße	11.55 x 3.65 x 1.65 (m)	Werft	Najadvarvet AB
Baujahr	2005	Kabinen	2
Material	GFK	Kojen	7
Motor(en)	1 x Yanmar 4JH4E diesel	PS/kW	54.00 (PS), 39.69 (kW)
Angebotspreis	verkauft (MwSt.)	Liegeplatz	contact Hindeloopen

KONTAKT

Verkaufsbüro	De Valk Hindeloopen B.V.	Telefon	+31 514 52 40 00
Adresse	Oosterstrand 1 8713 JS Hindeloopen NL	E-Mail	hindeloopen@devalk.nl

HAFTUNGSAUSSCHLUSS

Diese Angaben erfolgen nach bestem Wissen, können jedoch nicht garantiert werden.



ALLGEMEIN

Modell	NAJAD 380
Typ	Segelyacht
Rumpflänge (m)	11,55
Breite (m)	3,65
Tiefgang (m)	1,65
Durchfahrtshöhe (m)	17,00
Stehhöhe (m)	2,00
Baujahr	2005
Werft	Najadvarvet AB
Land	Schweden
Gewicht (t)	9.1
CE Norm	A
Rumpfmateriail	GFK
Rumpffarbe	gebrochenes Weiß
Rumpfform	Rundspant
Art Kiel	Flossen Kiel mit Wulst
Material Aufbauten	GFK
Stossliste	Edelstahl
Deckmaterial	GFK
Deck Finish	Teak
Pflicht Bedeckung	Teak
Antifouling (Jahr)	2016
Dorado Belufter	ja
Fenster Einfassung	Aluminium
Fenster Material	Perspex
Decksluke	ja
Treibstofftank (Liter)	Edelstahl 325
Trinkwassertank (Liter)	Edelstahl 400
Fäkaelien Tank (Liter)	Edelstahl 55
Fäkaelien Tankablauf	Deck Verbindung + Pumpe



Radsteuerung

Not-Pinne

Kabelsteuerung

ja

UNTERKUNFT

Kabinen

2

Kojen

7

Innen

Mahagoni

Einteilung

ja

Fussboden

Teak und Holly

Standhöhe Salon (m)

1,95

Heizung

Diesel Heißluft Eberspacher

Kartentisch

ja

Kombüse

ja

Arbeitsfläche

Corian

Spülbecken

Edelstahl

Herd

Gas 2 burner

Ofen

ja

Kuhlschrank

ja

Gefrier Truhe

ja

Warmwasser System

220V + Motor

Wasserdruck System

elektrisch

Hand und/oder Fusspumpe

ja

Eignerkabine

Doppelbett + Einzelbett

Länge Bett (m)

2.0

Kleiderschrank

hängend/Schublad/Regale

Badezimmer

gemeinsam

Toilet

gemeinsam

Toilette System

handbetrieb

Handwaschbecken

auf der Toilette

Dusche

gemeinsam

Gästekabine 1

V-Bett



Länge Bett (m)	2.0
Kleiderschrank	Schubladen und Regale
Badezimmer	getrennt
Toilette	getrennt
Toilette System	handbetrieb
Handwaschbecken	auf der Toilette
Dusche	getrennt
Badewanne	getrennt

MASCHINEN

Motoranzahl	1
Marke	Yanmar
Typ	4JH4E
PS	54,00
kW	39,69
Kraftstoffart	Diesel
Installiert im Jahr	2005
Höchstgeschwindigkeit (Kn)	7
Marschgeschwindigkeit (Kn)	6
Verbrauch (l/h)	2.5
Motorstunden	636,2 (1-6-2016)
Antrieb	Schraubenwelle
Motor bedienung	mechanisch
Gewende getriebe	mechanisch
Bugschraube	elektrisch
Exhaust	wassergekühlt
Propeller Typ	fest
Propellerblätter	3
Material Propellerwelle	Edelstahl
Propellerwelle schmierung	Wasser
Hand Bilgenpumpe	ja



Elektrische Bilgenpumpe	ja
Batterien	Wilco
Starterbatterie	Wilco
Versorgungsbatterie	Wilco
Landstrom	mit Kabel

NAVIGATION

Kompass	ja
Tiefenanziege	Raymarine
Logge	Raymarine
Windlupe anzeige	Raymarine
Tochter anzeige	Raymarine
UKW	Furuno
Autopilot	Raymarine
Ruderwinkel Anzeige	Raymarine
GPS	Raymarine
Plotter	Raymarine
Navtex	Mc Murdo ICS NAV 6
PC Anschluss	ja
Elektronische Kart(en)	ja
AIS Empfänger	ja
AIS Transponder	ja
Epirb	ja

AUSRÜSTUNG

Feste Fenster	ja
Spritzverdek	ja
Kuchenbude	ja
Winterplane	ja
Cockpit Tisch	ja
Badeleiter	Edelstahl



Heckdusche	ja
Anker	CQR Pflugschar
Anker 2	ja
Ankerwinde	elektrisch
Deckwasche	ja
See Reling	Draht/Seil
Zupackenschiene (aufbauen)	ja
Rettungsinsel	Container
Rettungsinsel (Pers)	6
Schwimvesten	ja
Rettungsboje	ja
Radar Reflektor	ja
Fenderkissen	ja
Festmacher	ja
Reserve Teilen	ja
Werkzeug	ja
TV	ja
Radio-CD Spieler	Pioneer
DVD Spieler	ja
Lautsprecher im Pflicht	ja
Lautsprecher im Salon	ja
Uhr - Barometer	ja
Feuerlöscher	ja

RIGG

Rig	Sloop
Stehendes Gut	Drahtseil
Marke Mast	Seldén
Material Mast	Aluminium
Salings	ja
Großsegel	ja



Großsegel-Persenning	ja
Durchelatted großsegel	ja
Fock	ja
Reff Vorrichtung	Schnell-1-Lein-Reffsystem
Achterstag Spanner	mechanisch
Baumniederhohler	Gasdruckfeder
Sekundaire Schot Winschen	ja
Genua Schotwischen	Electric
Multifunktional Winschen	Fall/Schot wischen



NAJAD 380



NAJAD 380



NAJAD 380



NAJAD 380



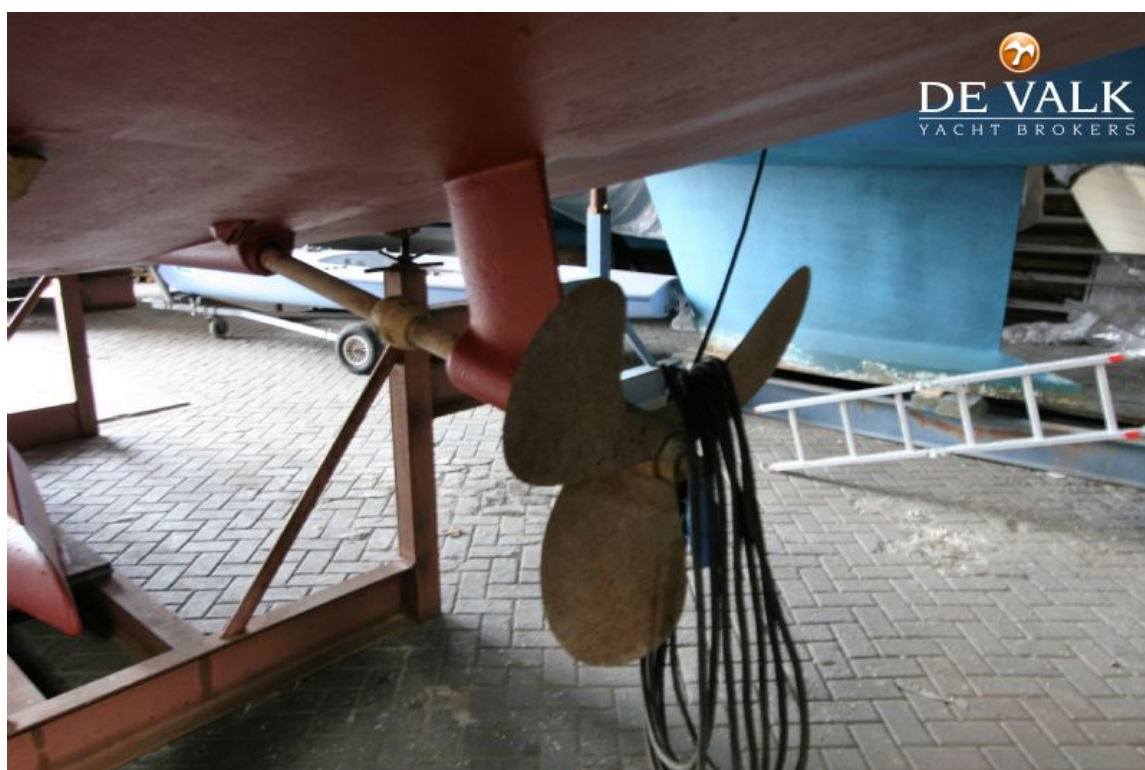
NAJAD 380



NAJAD 380



NAJAD 380



NAJAD 380



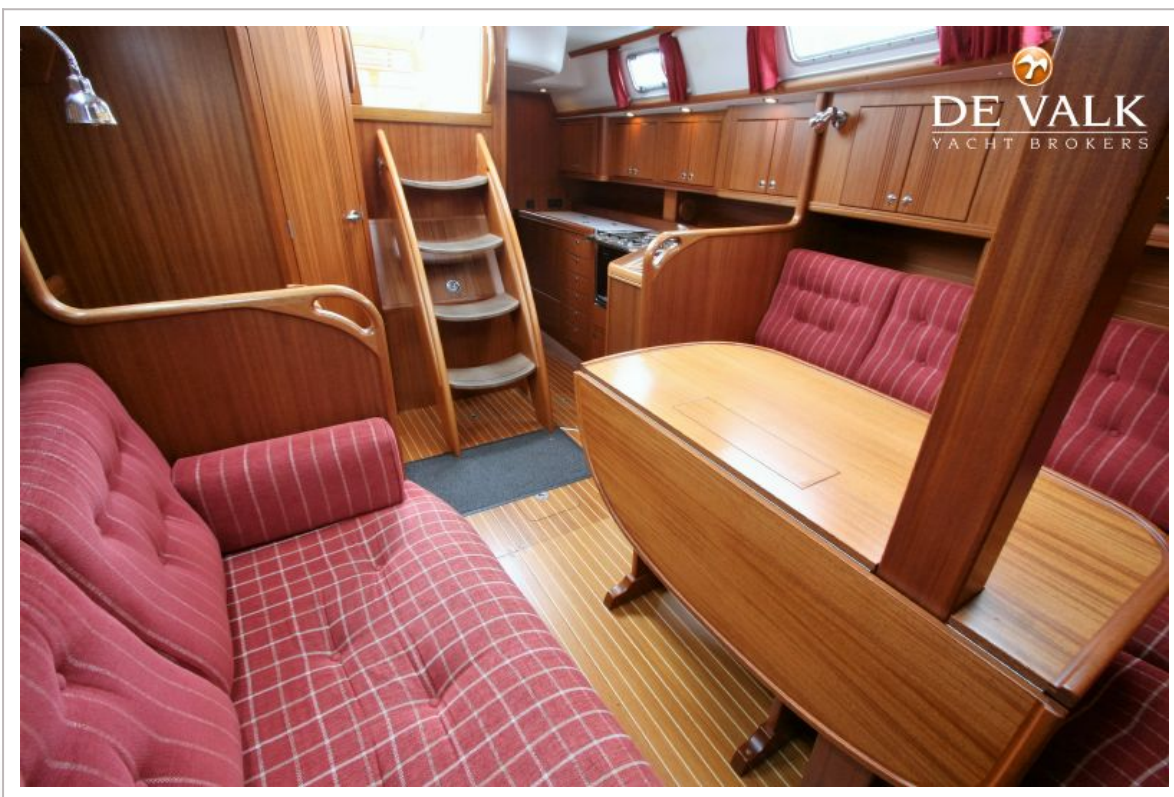
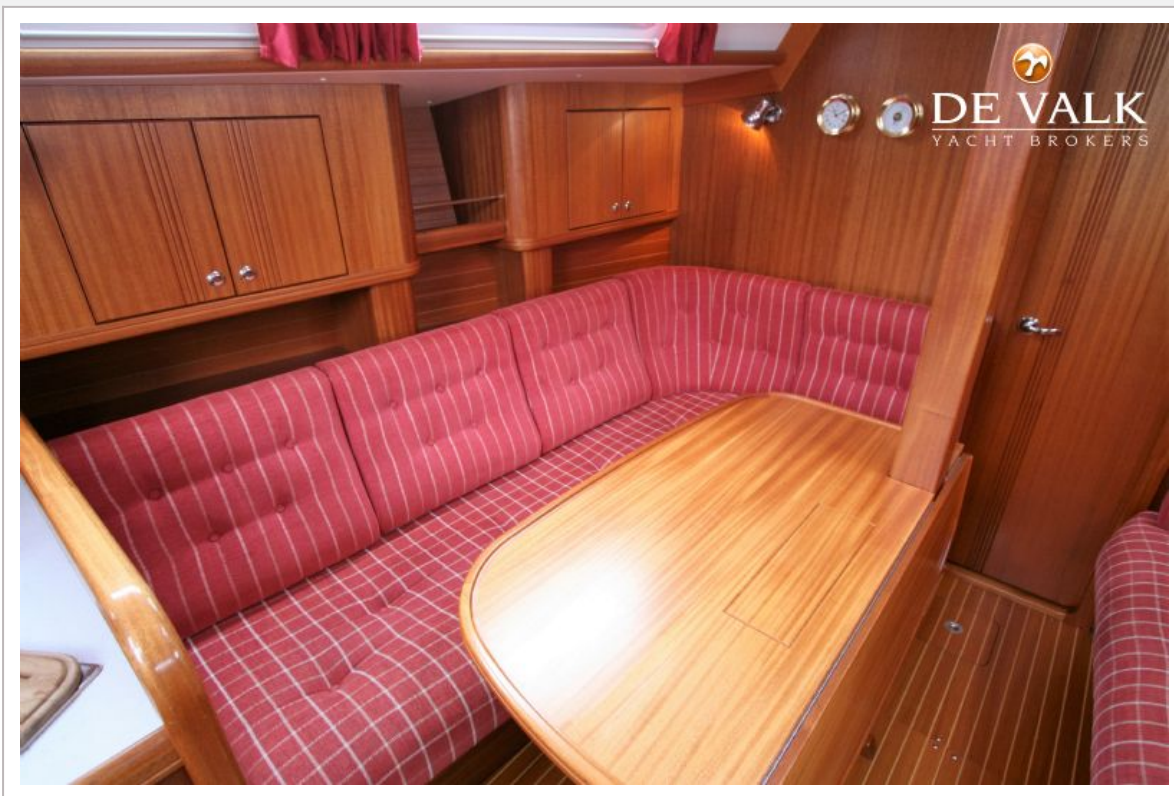
NAJAD 380



NAJAD 380



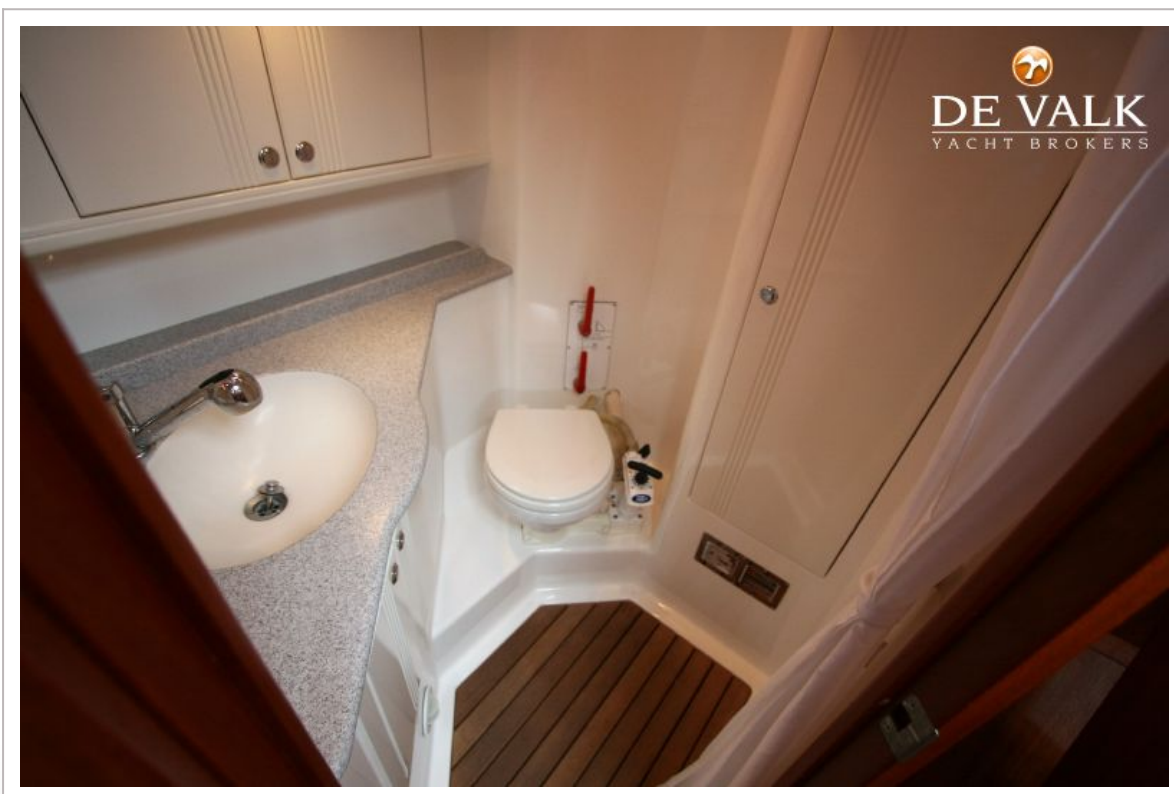
NAJAD 380



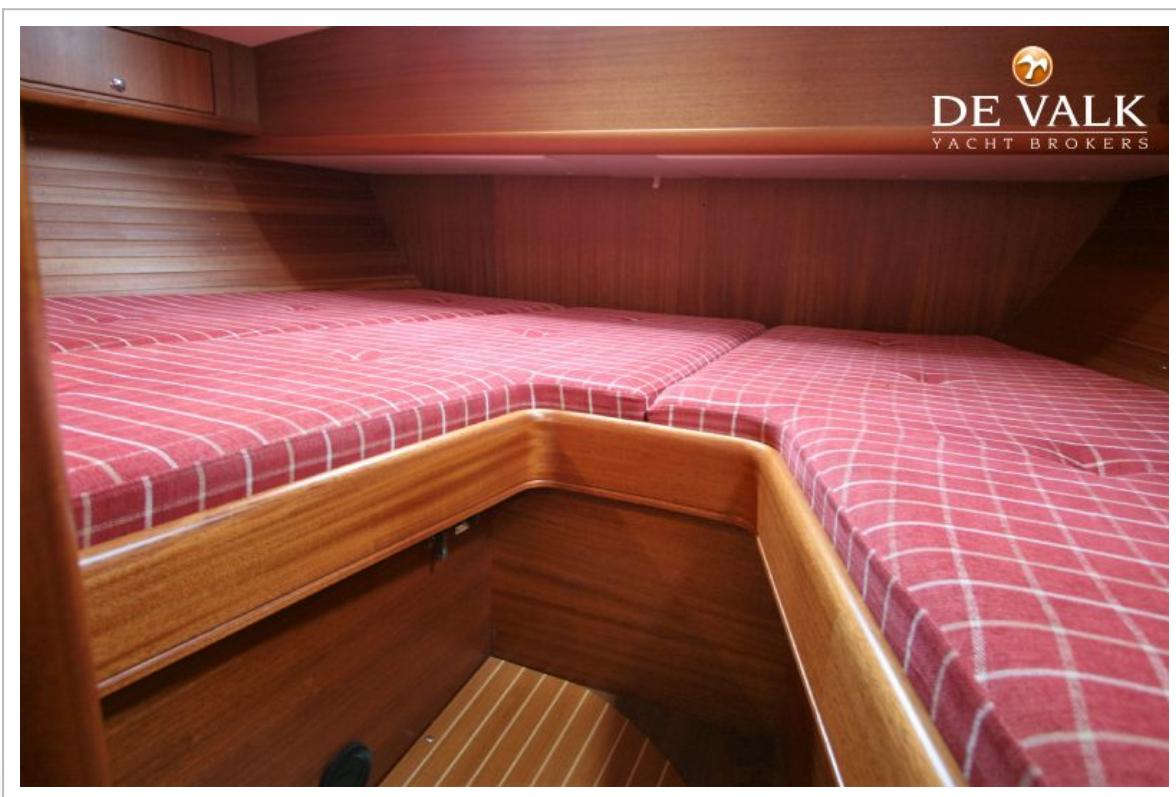
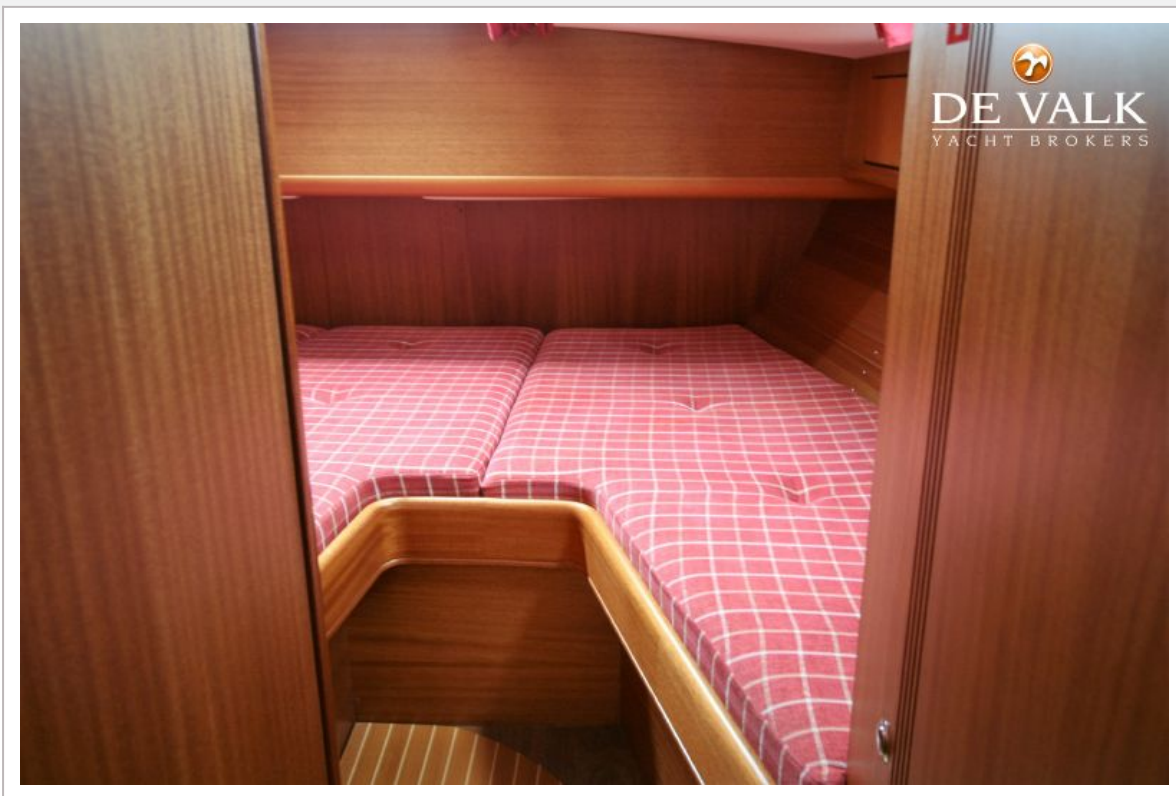
NAJAD 380



NAJAD 380



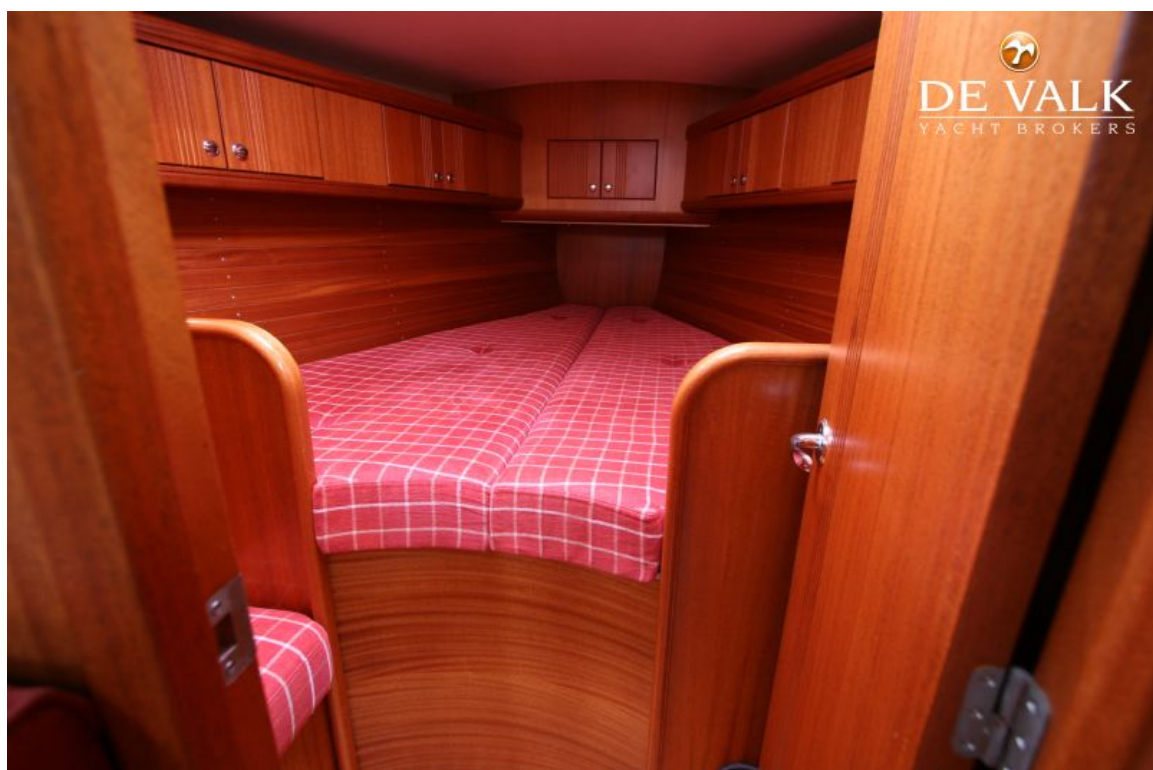
NAJAD 380



NAJAD 380



NAJAD 380



NAJAD 380



NAJAD 380

