



DE VALK  
YACHT BROKERS



HUISMAN 41



DE VALK  
YACHT BROKERS

## KOMMENTARE DES MAKLERS

Character, quality, elegance and performance, this exceptional Sparkman & Stephens designed Huisman 41 "Redjeki" has it all. These details, from the shape of the hull to the design of the rig, create a yacht that is elsewhere unmatched for serious sailing as well as for gentle cruising. It is a very fast, easy to sail yacht. With numerous upgrades and improvements over the years, this Huisman 41 is now ready for the next owner to sail the seven seas..

*Johan Schootstra*

## TECHNISCHE DATEN

<b>Maße</b>	12.52 x 3.83 x 1.98 (m)	<b>Werft</b>	W. Huisman BV Vollenhoven
<b>Baujahr</b>	1979	<b>Kabinen</b>	2
<b>Material</b>	Aluminium	<b>Kojen</b>	7
<b>Motor(en)</b>	1 x Lombardini LDW 2204 M diesel	<b>PS/kW</b>	50.00 (PS), 36.75 (kW)
<b>Angebotspreis</b>	verkauft (MwSt. )	<b>Liegeplatz</b>	contact Hindeloopen

## KONTAKT

<b>Verkaufsbüro</b>	De Valk Hindeloopen B.V.	<b>Telefon</b>	+31 514 52 40 00
<b>Adresse</b>	Oosterstrand 1 8713 JS Hindeloopen NL	<b>E-Mail</b>	hindeloopen@devalk.nl

## HAFTUNGSAUSSCHLUSS

Diese Angaben erfolgen nach bestem Wissen, können jedoch nicht garantiert werden.



## ALLGEMEIN

<b>Modell</b>	HUISMAN 41
<b>Typ</b>	Segelyacht
<b>Rumpflänge (m)</b>	12,52
<b>Breite (m)</b>	3,83
<b>Tiefgang (m)</b>	1,98
<b>Stehhöhe (m)</b>	1,95
<b>Baujahr</b>	1979
<b>Werft</b>	W. Huisman BV Vollenhoven
<b>Land</b>	Niederlande
<b>Entwerfer</b>	Sparkman & Stephens
<b>Gewicht (t)</b>	10,1
<b>Ballast (Ton)</b>	Blei in Aluminium 5,2
<b>Rumpfmateriäl</b>	Aluminium
<b>Rumpffarbe</b>	Blau
<b>Haut-dicke Rumpf (mm)</b>	5083 H321 (AlMg4,5Mn) 6
<b>Rumpfform</b>	Rundspant
<b>Art Kiel</b>	Flossen Kiel
<b>Material Aufbauten</b>	Aluminium
<b>Haut-dicke Aufbauten (mm)</b>	4
<b>Haut-dicke Deck (mm)</b>	5
<b>Deckmaterial</b>	Aluminium
<b>Deck Finish</b>	Teak Glued
<b>Deck Finish Aufbauten</b>	Teak
<b>Pflicht Bedeckung</b>	Teak
<b>Dorado Belufter</b>	2x
<b>Fenster Material</b>	Polycarbonat
<b>Decks Luke</b>	4x Goyot - one with dome
<b>Radar Träger</b>	nicht klappbar
<b>Treibstofftank (Liter)</b>	Aluminium 1x 200
<b>Trinkwassertank (Liter)</b>	Edelstahl 2x 200



Radsteuerung

Kabelsteuerung

Not-Pinne

ja

## UNTERKUNFT

Kabinen

2

Kojen

7

Innen

Teak

Fussboden

Teak

Salon

ja

Standhöhe Salon (m)

1,95

Heizung

Diesel Heißluft Webasto

Kartentisch

ja

Achterkabine

ja

Kombüse

ja

Arbeitsfläche

Edelstahl

Spülbecken

Edelstahl

Herd

Gas ENO - 2 burner

Ofen

In cooker

Kuhlschrank

Isotherm

Warmwasser System

220V + Motor 16L - Quick

Wasserdruck System

elektrisch

Hand und/oder Fusspumpe

ja

Eignerkabine

Doppelbett Aft cabin

Kleiderschrank

hängend/Schublad/Regale

Gästekabine 1

V-Bett

Kleiderschrank

Regale und hängend

Gästekabine 2

Stockbett

Badezimmer

gemeinsam

Toilette

Jabsco

Toilette System

handbetrieb

Handwaschbecken

ja



Dusche ja

## MASCHINEN

Motoranzahl	1
Marke	Lombardini
Typ	LDW 2204 M
PS	50,00
kW	36,75
Kraftstoffart	Diesel
Installiert im Jahr	2009
Höchstgeschwindigkeit (Kn)	7,5
Marschgeschwindigkeit (Kn)	6
Verbrauch (l/h)	4L @ 6kn
Motorstunden	708 (1-7-2016)
Kühlungssystem Motor	indirekte Wärmetauscher
Antrieb	Schraubenwelle
Motor bedienung	Seilzug Kabel
Gewende getriebe	mechanisch TMC 60M
Exhaust	wassergekühlt
Wellen Drucklager	Python P60K
Propeller Typ	Segelstellung Variprop
Propellerblätter	3
Material Propellerwelle	Edelstahl 2015
Propellerwelle schmierung	Wasser
Hand Bilgenpumpe	ja
Elektrische Bilgenpumpe	ja
Elektrische Anlage	12 / 220V
Starterbatterie	70Ah
Versorgungsbatterie	2x 165Ah
Batterie Ladegerat	Victron - 2016
Umwandler	Victron - 2012



Landstrom

mit Kabel

## NAVIGATION

Kompass

Danforth

Tiefenanziege

Raymarine ST60+ DEPTH

Logge

Raymarine ST60+ SPEED

Windlupe anzeige

Raymarine ST60+ WIND

Tochter anzeige

2x Raymarine ST60+ GRAPHIC (one inside and one outside)

UKW

Raymarine Ray240E

Autopilot

Raymarine ST6002 Smartpilot

Windfahne Steuerung

Not be mounted

Radar

Raymarine Digital

GPS

Furuno GPS Navigator

Radar/GPS/Plotter

Raymarine C120 W

AIS Transponder

Raymarine AIS650

Epirb

406 MHz

## AUSRÜSTUNG

Spritzverdek

ja

Kuchenbude

ja

Winterplane

ja

Cockpit Tisch

ja

Badeleiter

Edelstahl

Anker

CQR Pflugschar

Ankerkette

ja

Ankerwinde

elektrisch Lewmar

Gangspill

ja

See Reling

Draht/Seil

Heckkorb

ja

Bugkorb

ja

Rettungsinsel

Tasche Plastimo



Rettungsinsel (Pers)	4
Rettungsboje	ja
Fenderkissen	ja
Festmacher	ja
TV	Akai with DVD
Radio-CD Spieler	JVC
Lautsprecher im Salon	ja
Feuerloscher	ja

## RIGG

Rig	Sloop-Kutter
Stehendes Gut	Drahtseil
Marke Mast	Sparlight
Material Mast	Aluminium
Salings	2 pair
Durchgehende Mast	ja
Großsegel	Hagoort
Großsegel-Persenning	ja
Kutter Stag	abnehmbar
Fock	Cutter jib
Genua	De Vries
Rollreffanlage	Harken MKIV 2
Genua-Persenning	ja
Gennaker	Hagoort
Spi	ja
Sturmfock	ja
Reff Vorrichtung	Reffleinen
Achterstag Spanner	hydraulik Holmatro
Baumniederhohler	Gasdruckfeder
Primare Schot Winschen	1x Lewmar 40
Genua Schotwischen	2x Lewmar 55



<b>Fall Winschen</b>	1 x Lewmar 44 three speed
<b>Spi Winschen</b>	2 x Lewmar 48 three speed
<b>Reff Wunsch</b>	1 x Lewmar 40 st
<b>Multifunktional Winschen</b>	2 x Lewmar 40
<b>Spi-Baum</b>	Aluminium 2x

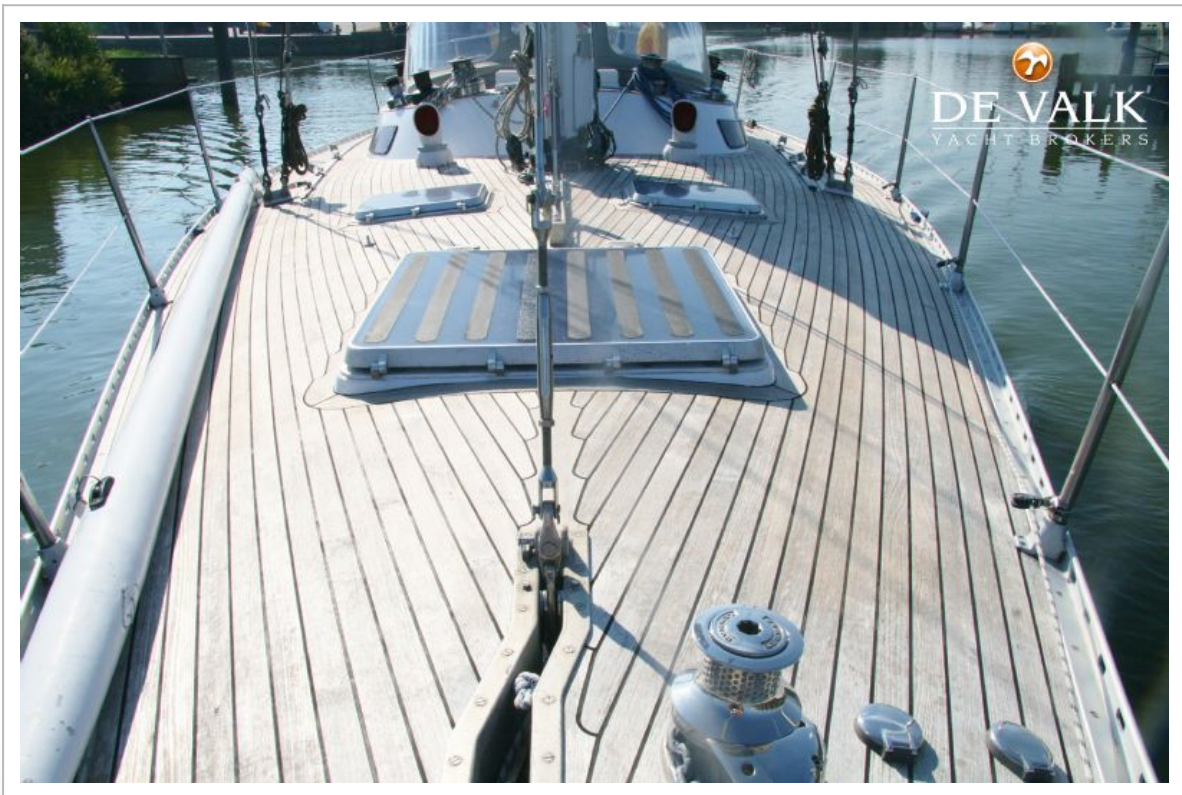




# HUISMAN 41



# HUISMAN 41



# HUISMAN 41



# HUISMAN 41



# HUISMAN 41



# HUISMAN 41



# HUISMAN 41



# HUISMAN 41

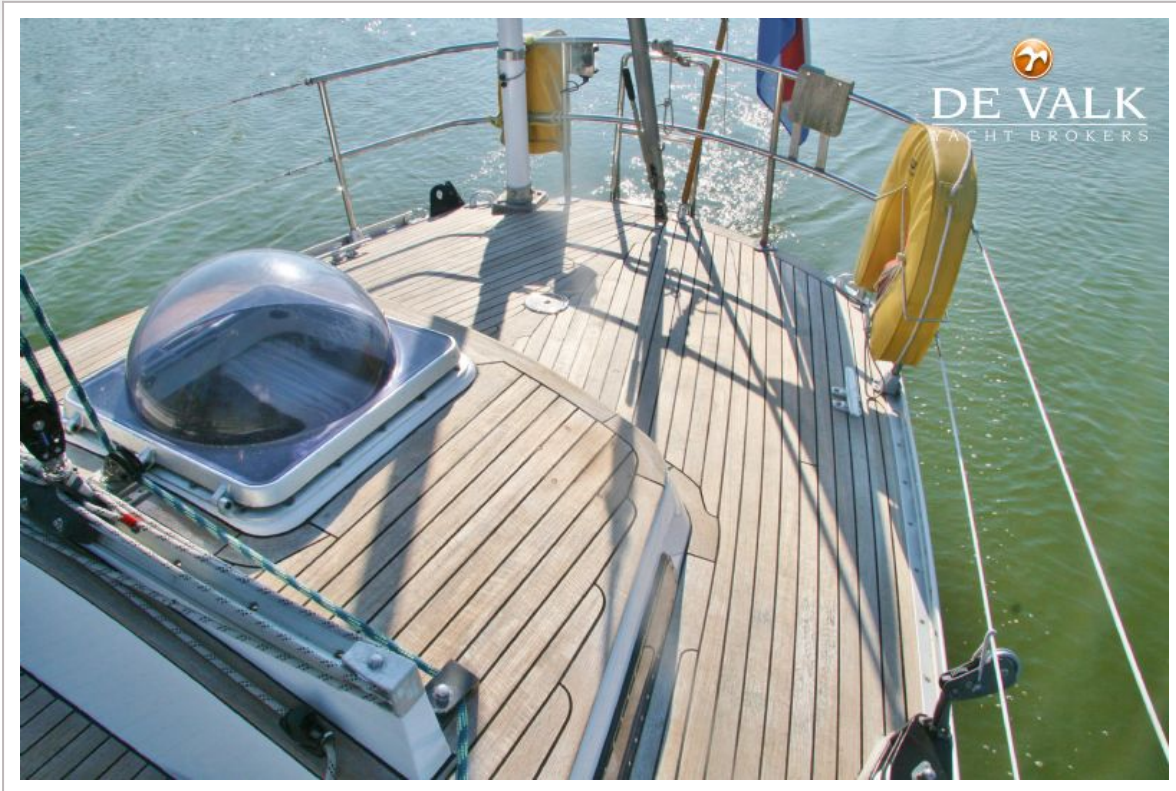




# HUISMAN 41



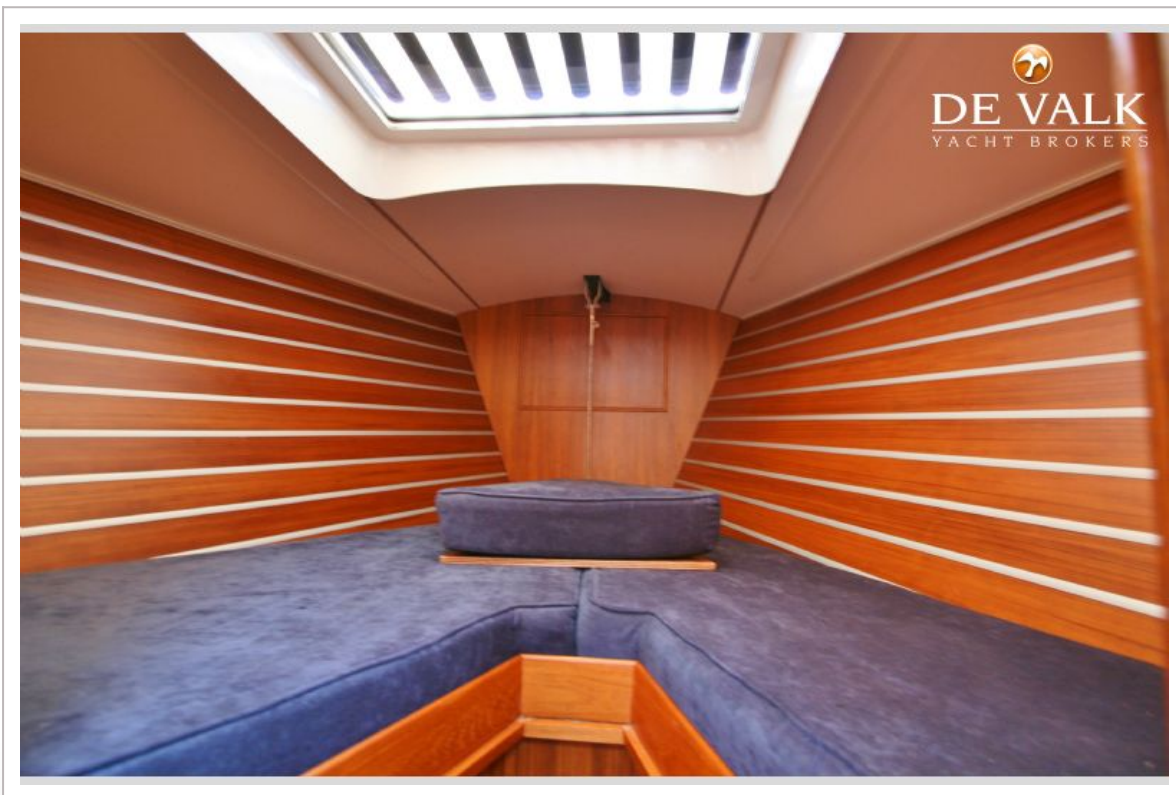
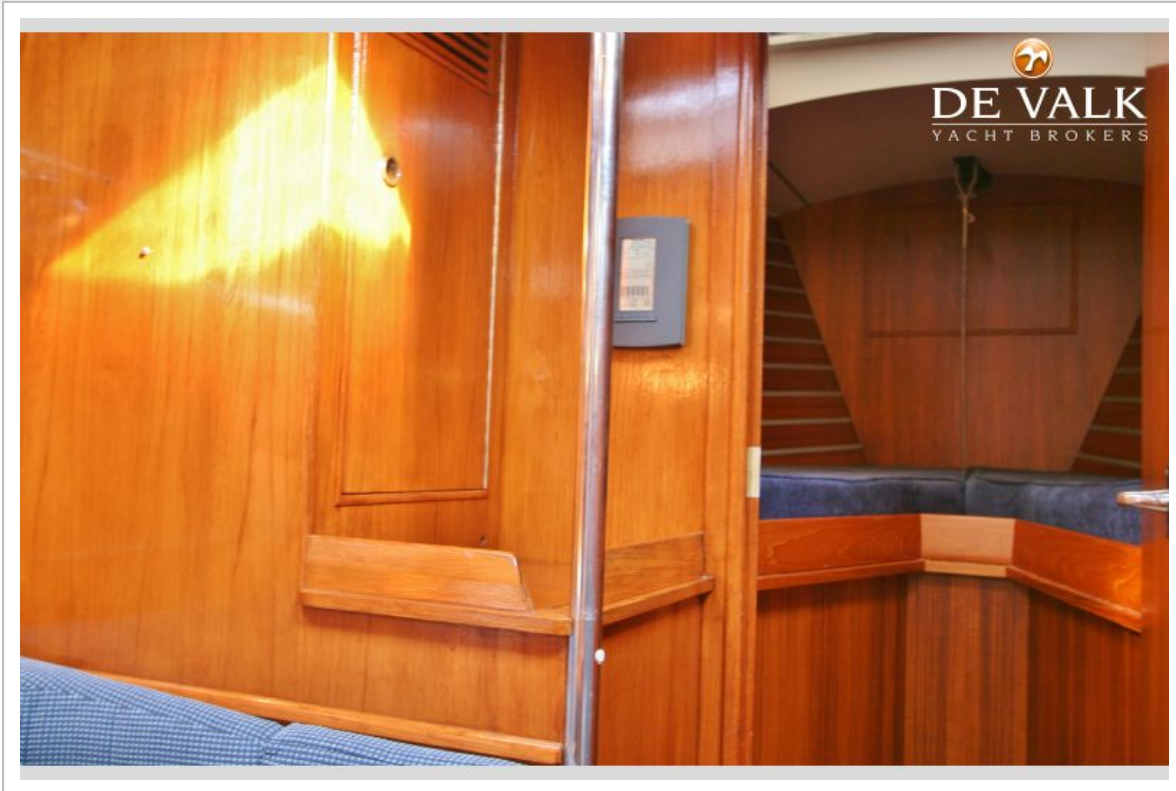
# HUISMAN 41



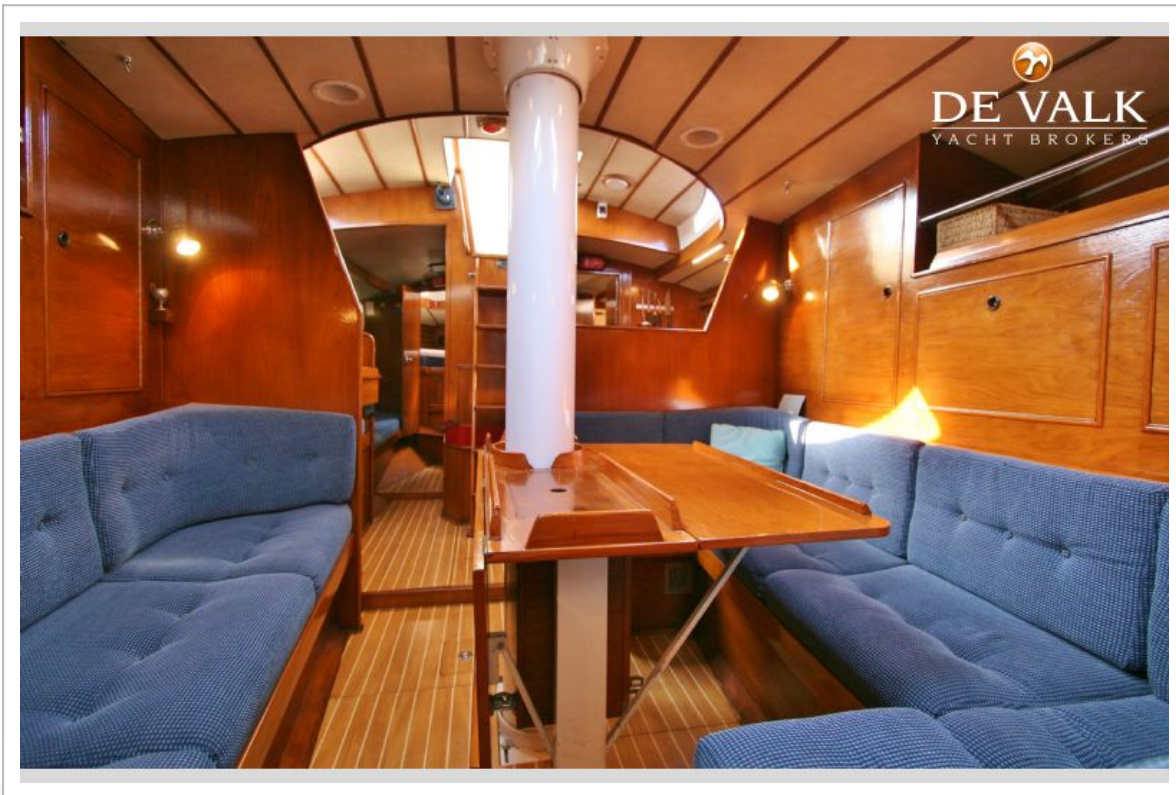
# HUISMAN 41



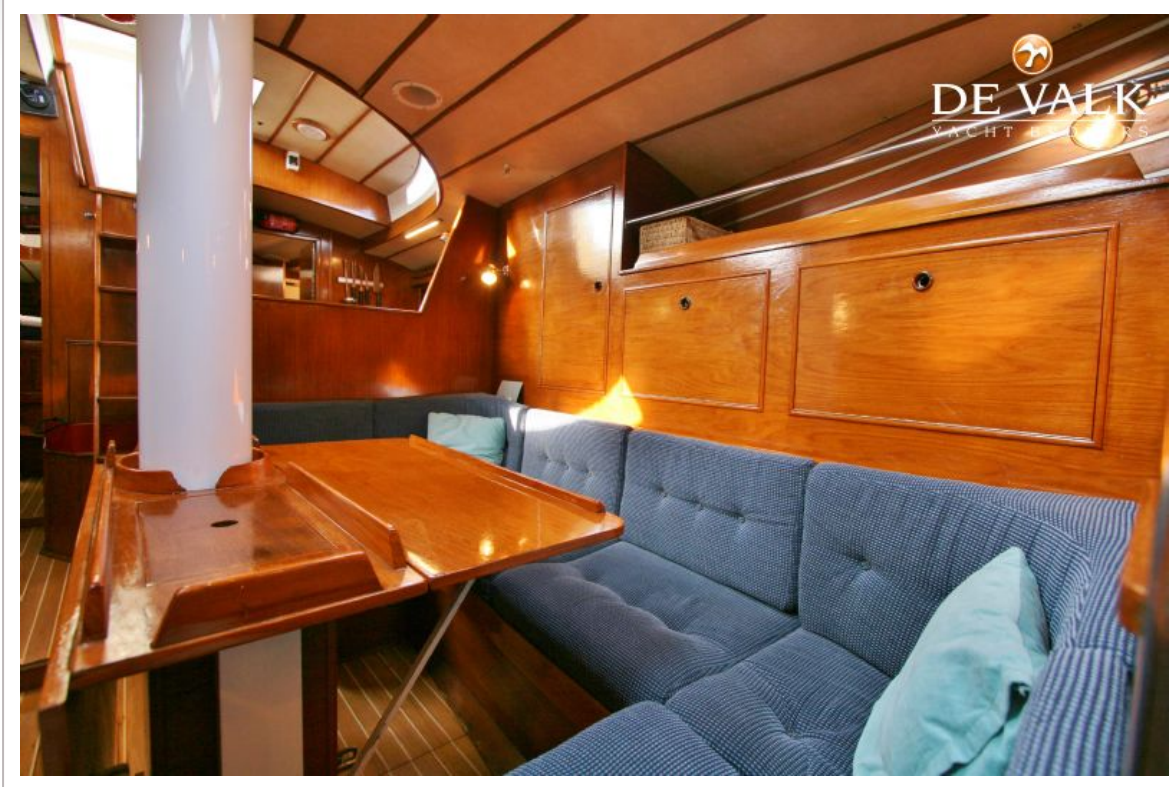
# HUISMAN 41



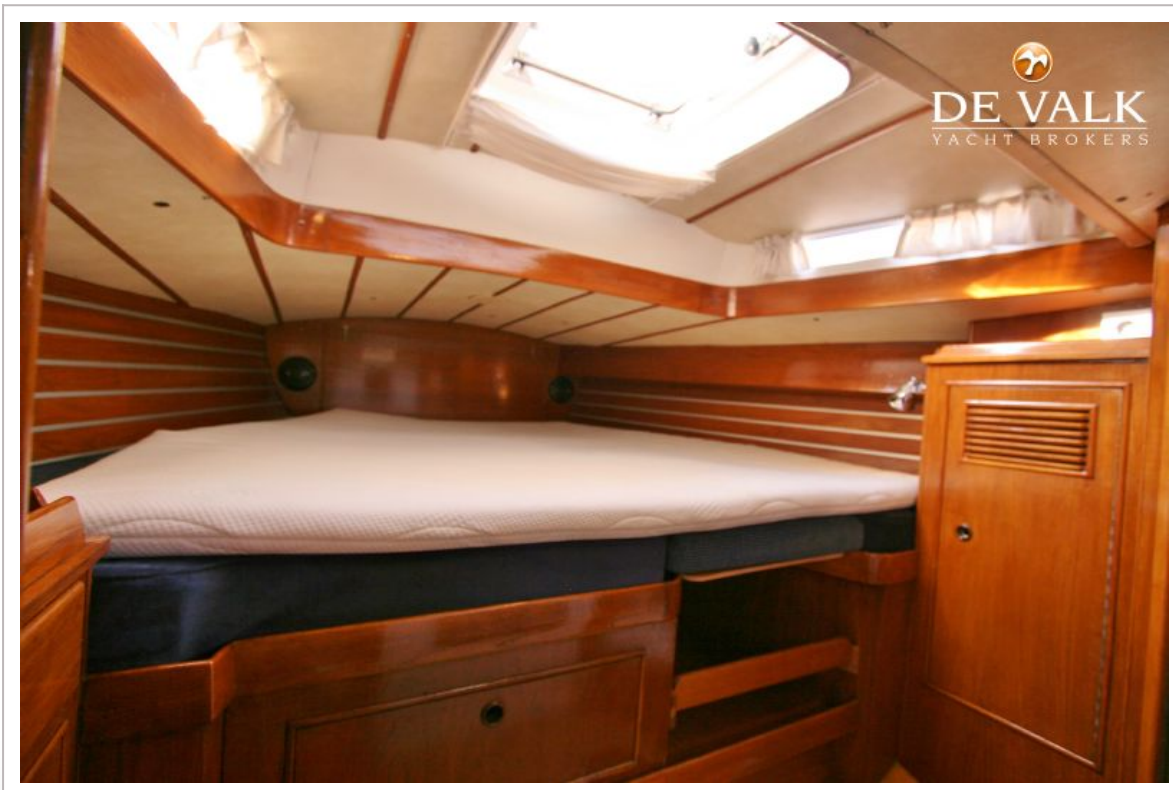
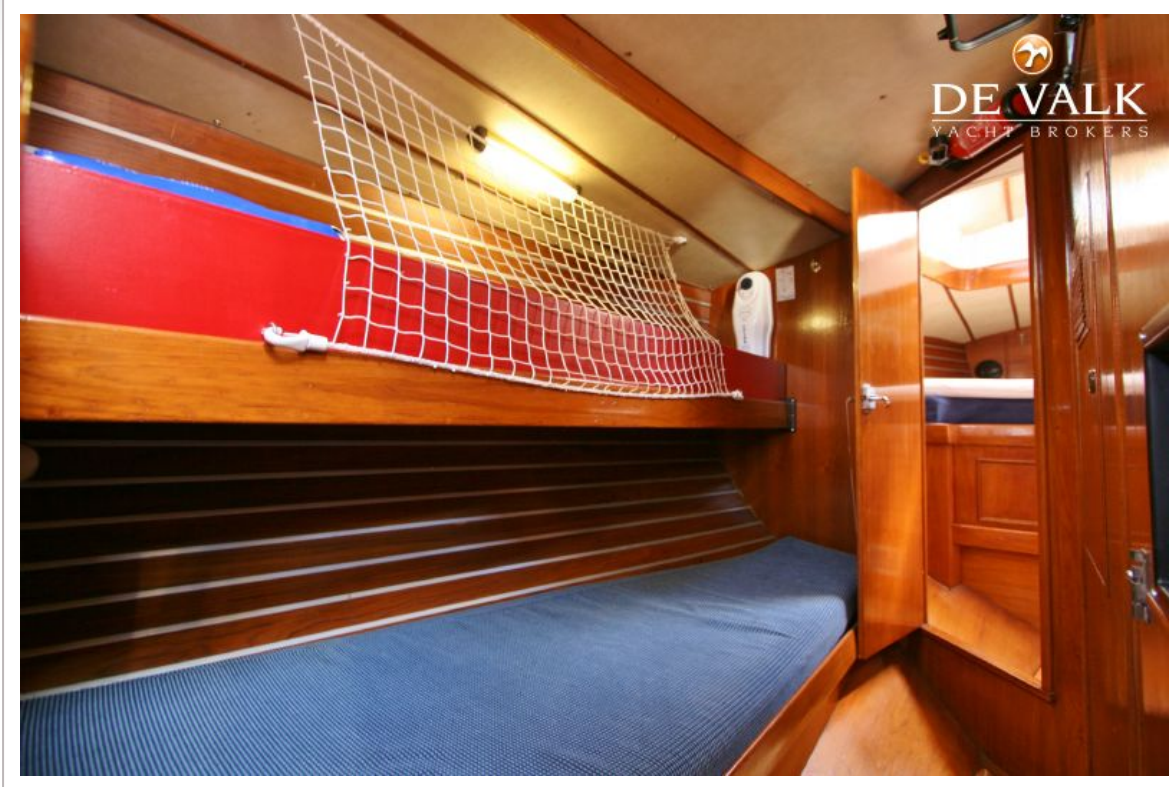
# HUISMAN 41



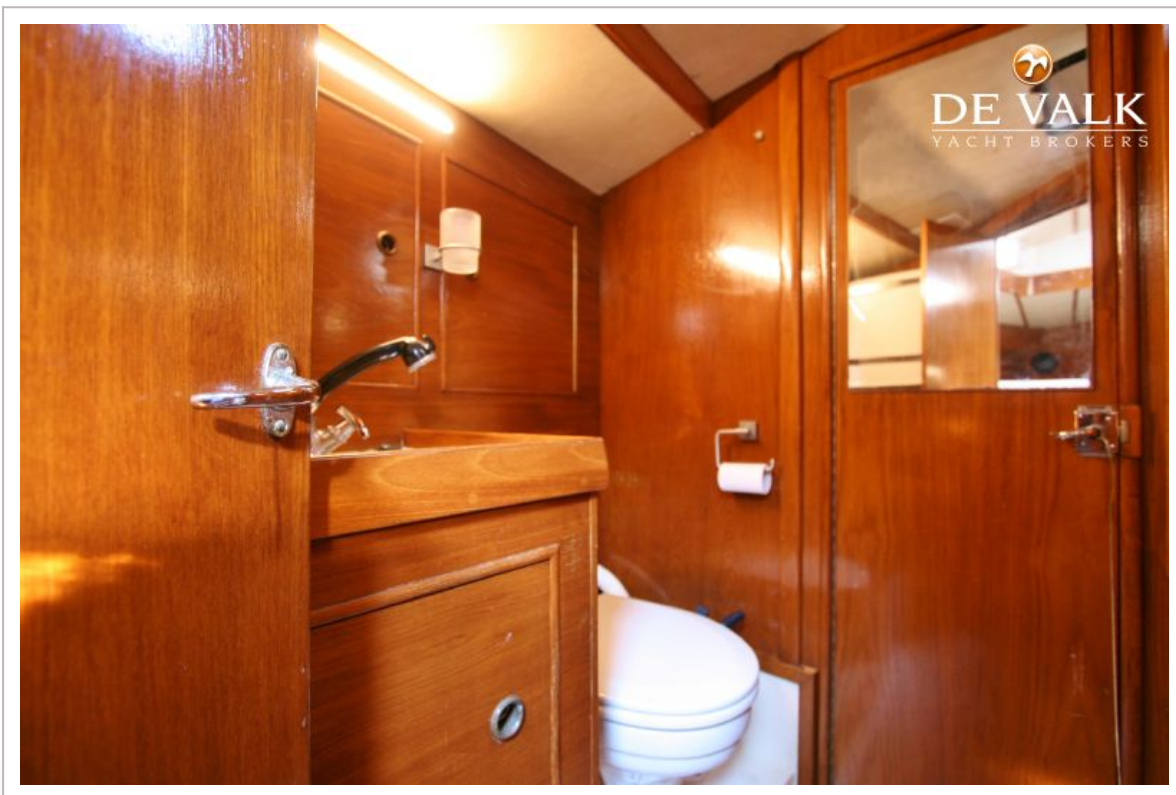
# HUISMAN 41



# HUISMAN 41

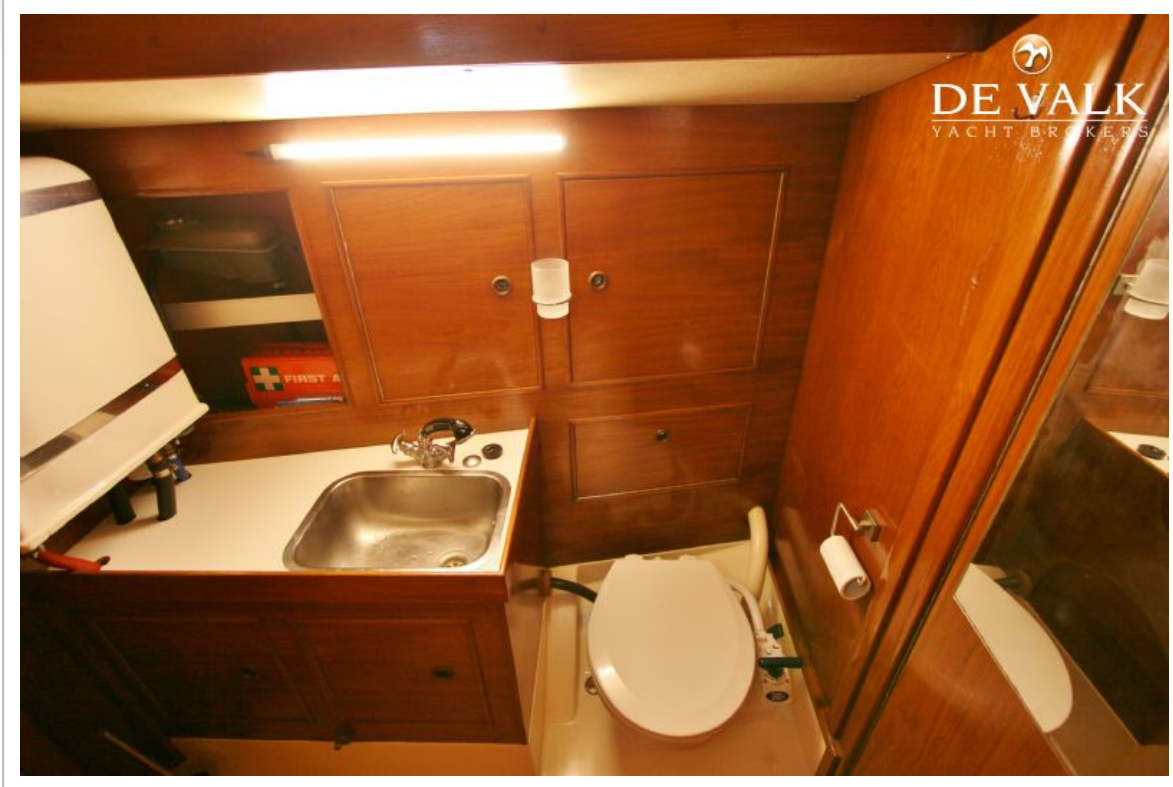


# HUISMAN 41



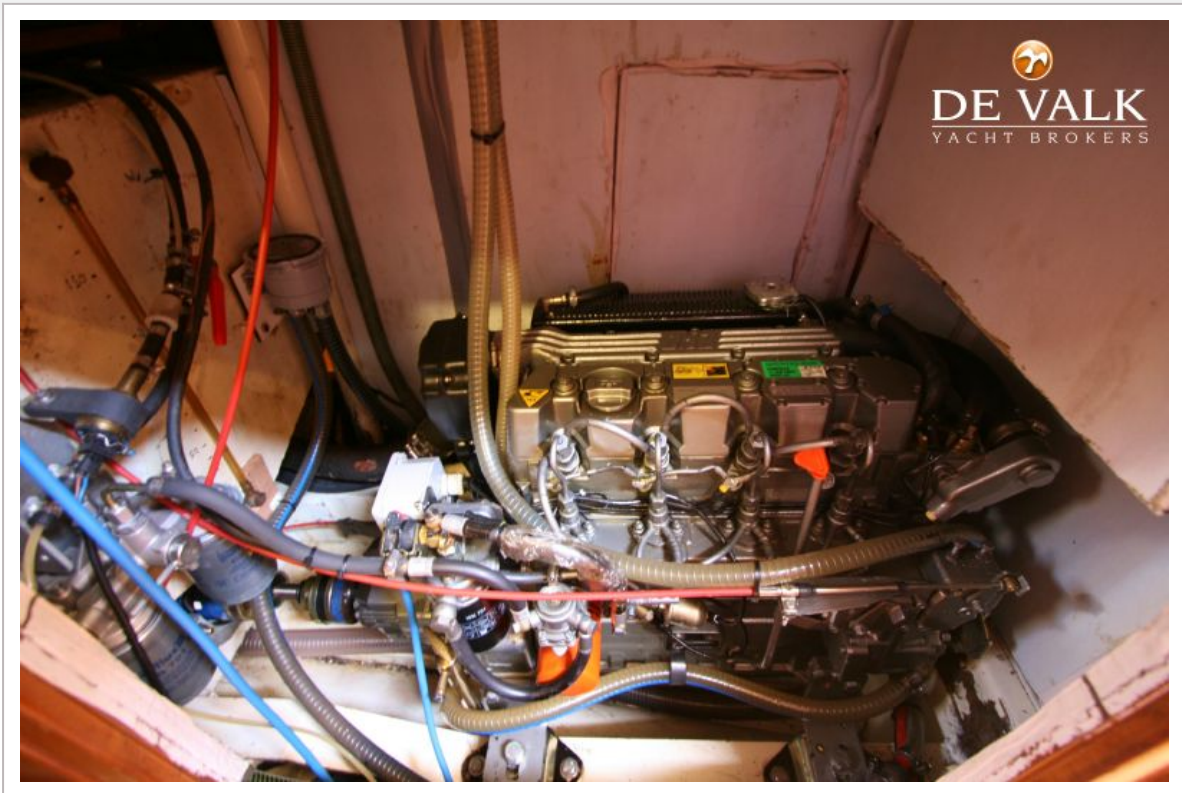


# HUISMAN 41



# HUISMAN 41





  
**DE VALK**  
YACHT BROKERS

