



DE VALK
YACHT BROKERS



KOOPMANS 36



DE VALK
YACHT BROKERS

KOMMENTARE DES MAKLERS

A rare opportunity to find such a beautiful classic 36 Koopmans. Built and maintained to the highest standard. This Koopmans 36 offers style combined with performance in true sailing. Her current owner made no expense spared refitting the complete boat 2016 to exceptional state, so she is now ready for a new owner who will take care of this special chance of possessing such a beautiful sailboat.

Johan Nooitgedagt

TECHNISCHE DATEN

Maße	10.80 x 3.21 x 1.90 (m)	Werft	Gebr. van Benthum Vollenhove
Baujahr	1983	Kabinen	1
Material	Aluminium	Kojen	6
Motor(en)	1 x Perkins M 30 diesel	PS/kW	29.00 (PS), 21.32 (kW)
Verkaufspreis	verkauft (MwSt.)	Liegeplatz	contact Hindeloopen

KONTAKT

Verkaufsbüro	De Valk Hindeloopen	Telefon	+31 514 52 40 00
Adresse	Oosterstrand 1 8713 JS Hindeloopen The Netherlands	E-Mail	hindeloopen@devalk.nl

HAFTUNGSAUSSCHLUSS

Diese Angaben erfolgen nach bestem Wissen, können jedoch nicht garantiert werden.



ALLGEMEIN

Modell	KOOPMANS 36
Typ	Segelyacht
Rumpflänge (m)	10,80
Wasserlinienlänge (m)	8,35
Breite (m)	3,21
Tiefgang (m)	1,90
Baujahr	1983
Werft	Gebr. van Benthum Vollenhove
Land	Niederlande
Gewicht (t)	5,8
Ballast (Ton)	Blei in Aluminium 2,8
CE Norm	A
Rumpfmateriäl	Aluminium
Rumpffarbe	Weiß
Rumpfform	Rundspant
Art Kiel	Flossen Kiel
Material Aufbauten	Aluminium
Stossliste	Edelstahl
Deckmaterial	Aluminium
Deck Finish	Antirutsch Farbe
Pflicht Bedeckung	Teak 2016
Antifouling (Jahr)	2016
Dorado Belufter	2 stainless steel
Fenster Einfassung	Aluminium
Fenster Material	Sicherheitsglas
Decksluke	2
Treibstofftank (Liter)	Edelstahl 1x 100
Trinkwassertank (Liter)	Edelstahl 2 x 100
Pinne	ja
Weitere Info Farbe und Anstrich	Complete ship 2016



UNTERKUNFT

Kabinen	1
Kojen	6
Innen	Mahagoni
Kombüse	ja
Arbeitsfläche	Edelstahl
Spülbecken	Edelstahl
Herd	Brennspiritus Origo 3000 2 burner
Kuhlschrank	Waeco 31 liter
Wasserdruck System	handbetrieb
Geschirrausstattung	ja
Eignerkabine	Zwei Einzelbetten
Länge Bett (m)	1,90
Kleiderschrank	Schubladen und Regale
Toilet	getrennt Lavac
Toilette System	handbetrieb
Handwaschbecken	auf der Toilette
Weitere Info	All upholstery and mattresses 2012

MASCHINEN

Motoranzahl	1
Marke	Perkins
Typ	M 30
PS	29,00
kW	21,32
Kraftstoffart	Diesel
Installiert im Jahr	1988
Höchstgeschwindigkeit (Kn)	7
Marschgeschwindigkeit (Kn)	6
Verbrauch (l/h)	2,8
Kühlungssystem Motor	direkt Aussenwasser



Antrieb	Schraubenwelle
Motor bedienung	mechanisch
Gewende getriebe	mechanisch Hurth 1988
Motorsteuerung	mechanisch
Propeller Typ	fest
Propellerblätter	2
Material Propellerwelle	Edelstahl
Propellerwelle schmierung	Wasser
Hand Bilgenpumpe	ja
Elektrische Bilgenpumpe	ja
Elektrische Anlage	ja
Batterien	2 x 108 Ah
Batterie Ladegerät	ja
Landstrom	mit Kabel

NAVIGATION

Kompass	AdvanSea
Tiefenanziege	AdvanSea 400
Logge	AdvanSea 400
Windlupe anzeige	AdvanSea 400
Tochter anzeige	AdvanSea 400
UKW	Shipmate RS 8000
Plotter	ja
Plotter/GPS	AdvanSea T 56

AUSRÜSTUNG

Spritzverdek	2015
Cockpit Polster	ja
Badeleiter	Edelstahl
Anker	ja
Ankerkette	ja



See Reling	Draht/Seil
Heckkorb	ja
Bugkorb	ja
Radar Reflektor	ja
Fenderkissen	ja
Festmacher	ja
Reserve Teilen	ja
Werkzeug	ja
Radio-CD Spieler	Radio cass.
Uhr - Barometer	ja
Feuerloscher	ja

RIGG

Rig	Sloop
Stehendes Gut	Drahtseil
Marke Mast	Proctor
Material Mast	Aluminium
Großsegel	2012 UK de Vries Sails 24,5m2
Großsegel-Persenning	2012
Durchelatted großsegel	2012
Fock I	2012 UK de Vries Sails 24m2
Genua II	2012 UK de Vries Sails 38m2
Rollreffanlage	2012
Genua-Persenning	2012
Sturmfock	6,1m2
Reff Vorrichtung	Schnell-1-Lein-Reffsystem
Achterstag Spanner	mechanisch 2012
Baumniederhohler	mechanisch
Genua Schotwischen	Enkes
Spi Wischen	Harken
Wisch Schonbezug	ja



Spi-Baum

Weitere Info

Weitere Info

Aluminium

Regatta rating 86,2

Sailnumber 2959





KOOPMANS 36



KOOPMANS 36



KOOPMANS 36



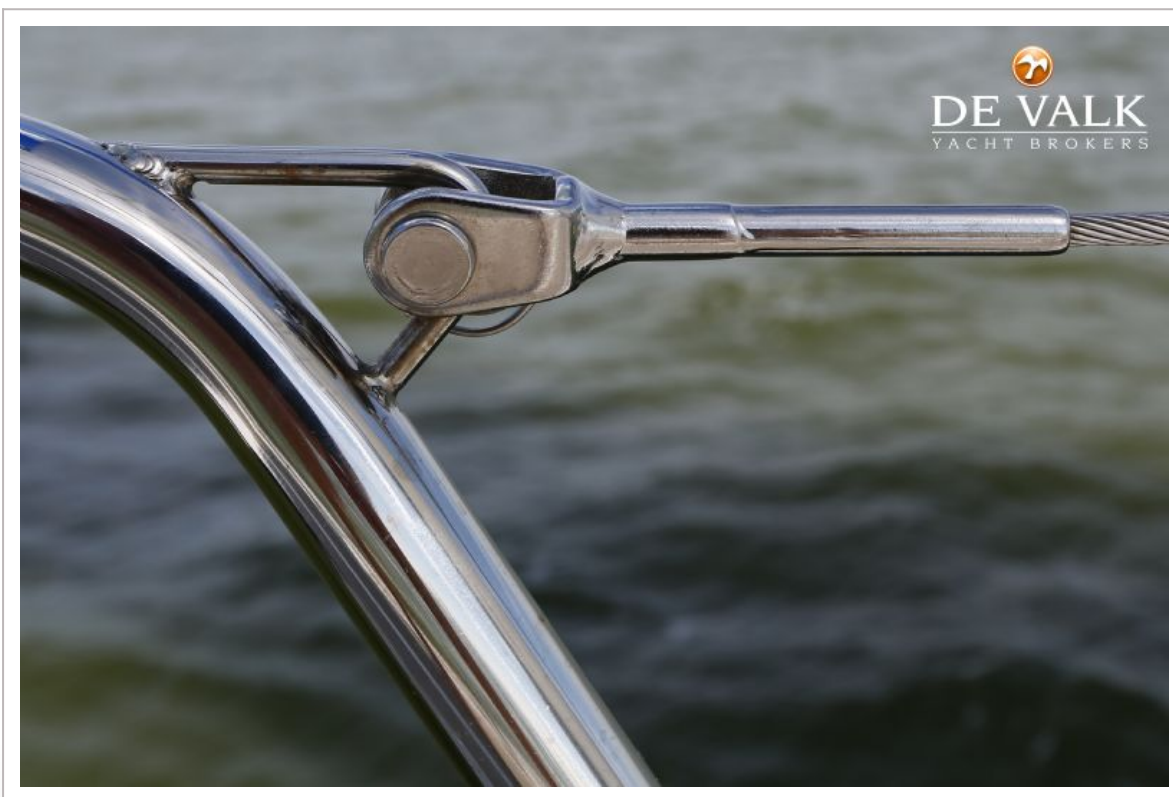
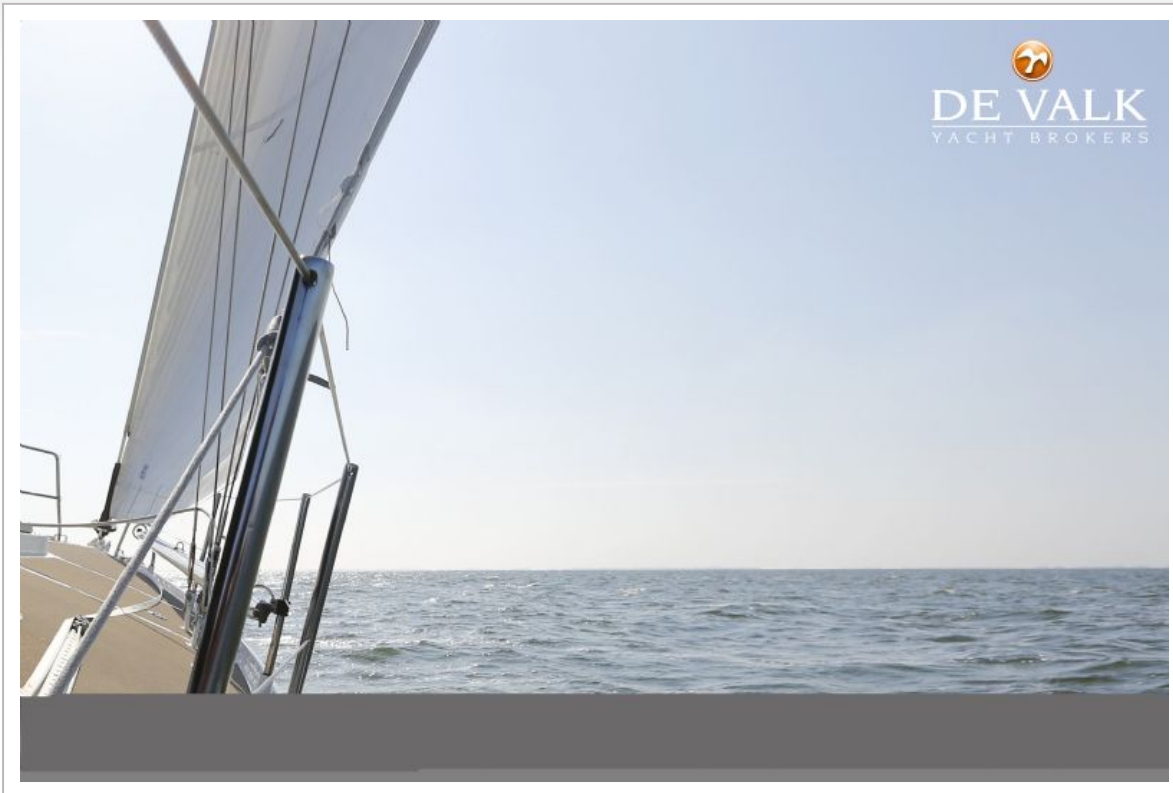




KOOPMANS 36



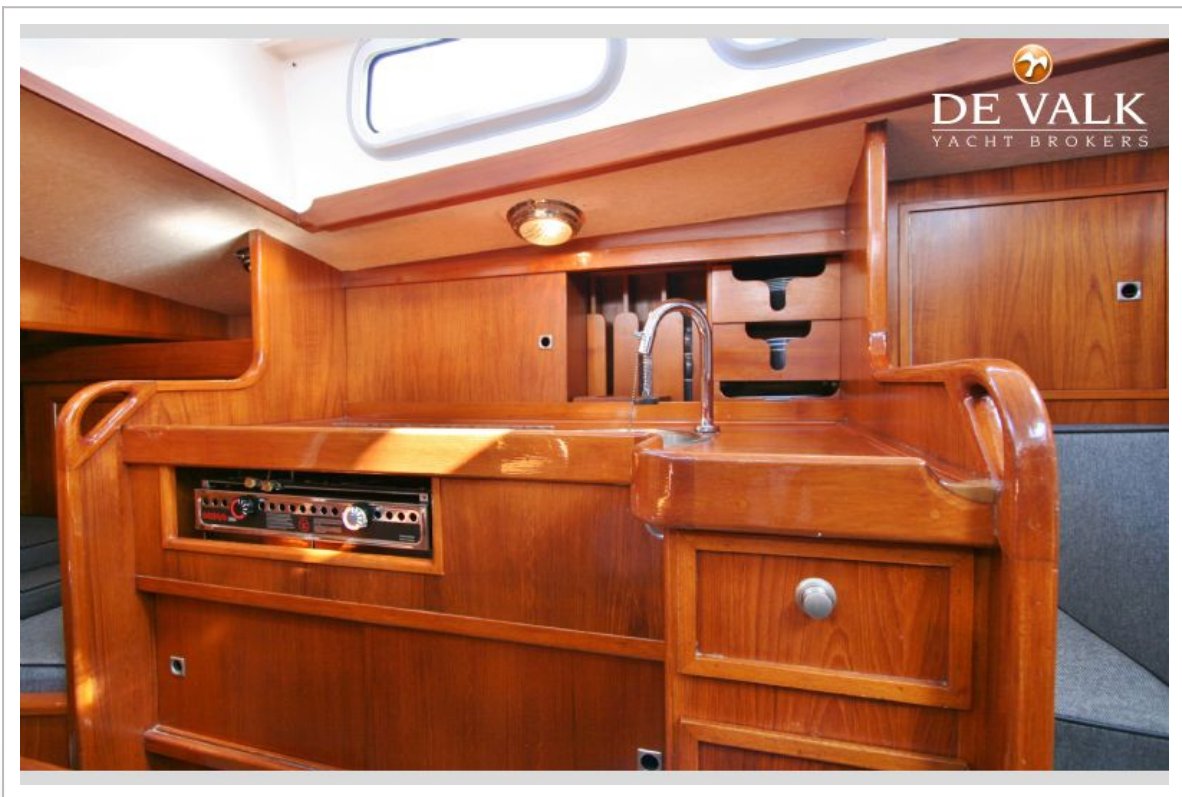




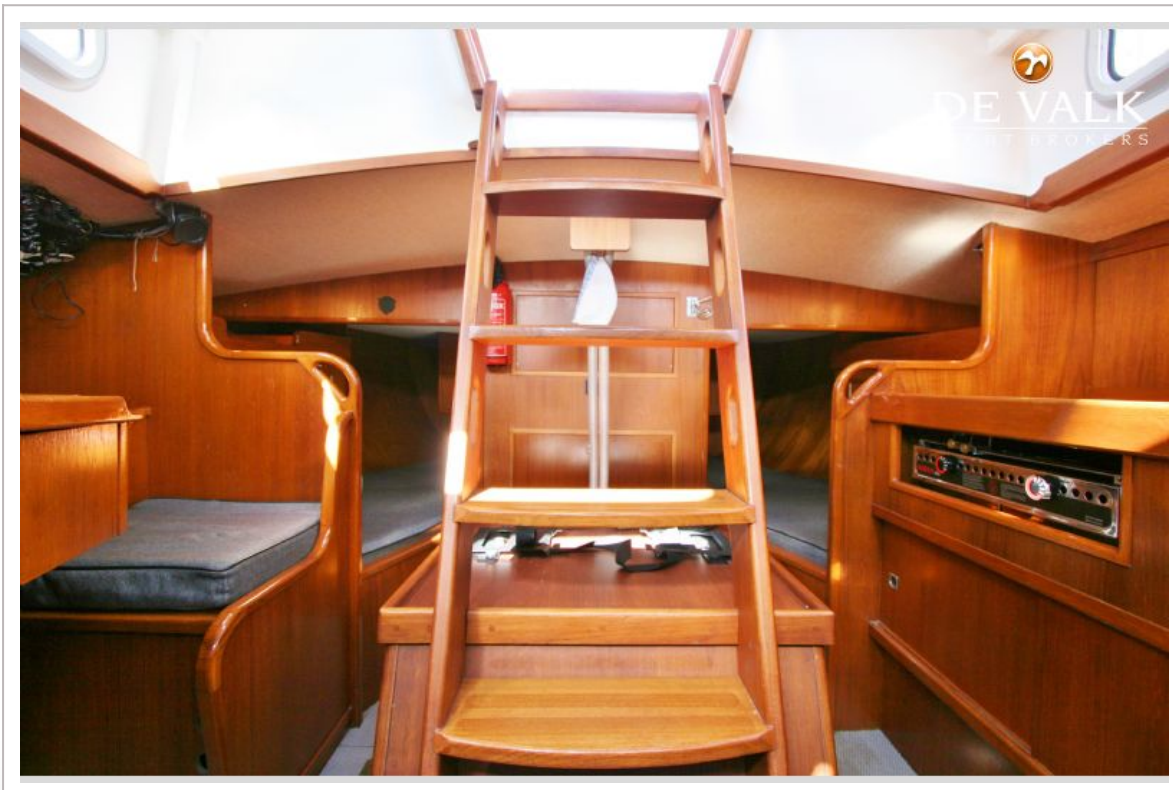
KOOPMANS 36



KOOPMANS 36



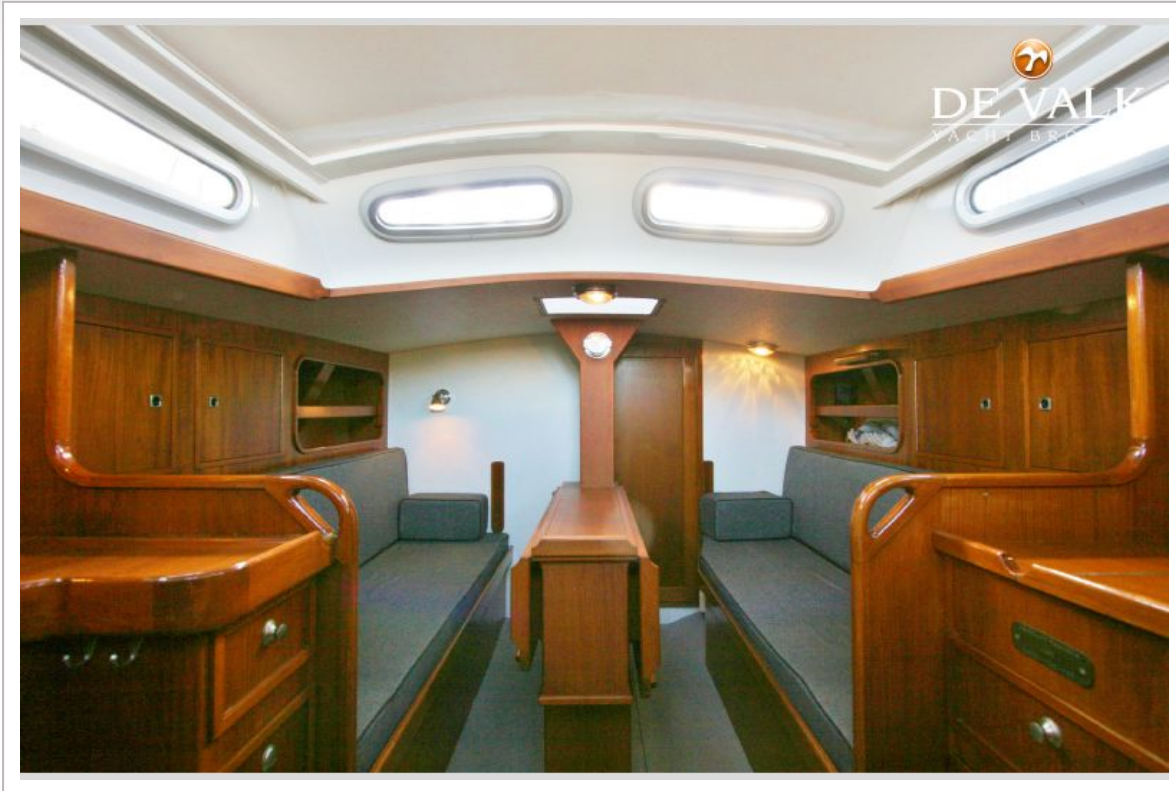
KOOPMANS 36



KOOPMANS 36



KOOPMANS 36



KOOPMANS 36

