



DE VALK
YACHT BROKERS



HOEK 68 SEMI CLASSIC



DE VALK
YACHT BROKERS

HOEK 68 SEMI CLASSIC

KOMMENTARE DES MAKLERS

Beautiful Hoek 68 semi classic Hoek designed sailing yacht "Noordhinder". This immaculate Hoek 68 absolutely never put away wet by this owner who's abilities to polish and pamper his yacht are nothing short of legendary. The powerful hydraulic winches and full hydraulic rig makes her an extremely comfortable cruising yacht for a couple. Her long list of equipment and appliances ensure comfortable cruising or just living on board in total privacy without the need of entering ports for extended times. This rare opportunity is now ready for sailing the seven seas.

Henk Sijbranda

TECHNISCHE DATEN

Maße	20.70 x 5.30 x 2.50 (m)	Werft	Aluboot BV - Hindeloopen
Baujahr	2004	Kabinen	3
Material	Aluminium	Kojen	6
Motor(en)	1 x Perkins Sabre 185 C diesel	PS/kW	185.00 (PS), 135.98 (kW)
Verkaufspreis	verkauft (MwSt.)	Liegeplatz	contact Hindeloopen

KONTAKT

Verkaufsbüro	De Valk Hindeloopen	Telefon	+31 514 52 40 00
Adresse	Oosterstrand 1 8713 JS Hindeloopen The Netherlands	E-Mail	hindeloopen@devalk.nl

HAFTUNGS AUSSCHLUSS

Diese Angaben erfolgen nach bestem Wissen, können jedoch nicht garantiert werden.



ALLGEMEIN

Modell	HOEK 68 SEMI CLASSIC
Typ	Segelyacht
Rumpflänge (m)	20,70
Wasserlinienlänge (m)	16,20
Breite (m)	5,30
Tiefgang (m)	2,50
Durchfahrtshöhe (m)	27,00
Stehhöhe (m)	2,00
Baujahr	2004
Lancierung	2004
Werft	Aluboot BV - Hindeloopen
Land	Niederlande
Entwerfer	Andre Hoek
Gewicht (t)	38
Ballast (Ton)	Blei in Aluminium 13
CE Norm	A
Rumpfmateri al	Aluminium
Rumpffarbe	Weiß
Haut-dicke Rumpf (mm)	8
Rumpfform	Rundspant
Art Kiel	Flossen Kiel mit Wulst
Material Aufbauten	Aluminium
Haut-dicke Aufbauten (mm)	6
Haut-dicke Deck (mm)	8
Stossliste	Aluminium
Deckmaterial	Aluminium
Deck Finish	Teak 18mm
Deck Finish Aufbauten	Teak
Pflicht Bedeckung	Teak
Antifouling (Jahr)	2016



Dorado Belufter	4x stainless steel
Fenster Einfassung	Aluminium
Fenster Material	Doppelverglasung
Decks Luke	6x Rondal
Bullauge	10x Gebo recessed
Isolation	Schaum
Treibstofftank (Liter)	Aluminium 2x 1250 with manhole
Füllstandsanzeige (Treibstofftank)	ja
Treibstoff Tagestank (Liter)	Aluminium 80 - autofill - gauge glass
Trinkwassertank (Liter)	Aluminium 2x 750 = 1500 with manhole
Füllstandsanzeige (Trinkwasser)	ja
Fäkalien Tank (Liter)	Aluminium 2x 100 - with manhole
Füllstandsanzeige (Fäkalientank)	ja
Fäkalien Tankablauf	Deck Verbind. + Uw Linie
Grauwassertank (Liter)	Aluminium 1x 400 with manhole
Füllstandsanzeige (Grauwasser)	ja
Radsteuerung	Kabelsteuerung
Not-Pinne	Through autopilot

UNTERKUNFT

Kabinen	3
Kojen	6
Innen	Kirsche
Fussboden	Holz
Offenen Cockpit	ja
Decksalon	ja
Salon	ja
Standhöhe Salon (m)	2,20
Heizung	Zentralheizung Kabola
Heizung 2	2x Webasto - Airco
Klima Anlage	Klima mit Ruckzyklus Cruiseair - with 5 individual zone controls



Kartentisch	ja
Achterkabine	ja
Kombüse	ja
Arbeitsfläche	Corian
Spülbecken	Edelstahl Double sink
Herd	keramisch Force 10 - 3 burner - 220volt
Ofen	In cooker
Dunstabsauge	ja
Mikrowelle	Stainless steel
Kuhlschrank	24 volt - 230 L - Frigoboat
Gefrier Truhe	24 volt - 130 L - Frigoboat
Warmwasser System	220V Two independent 60 liters boilers
Wasserdruck System	elektrisch
Schnellkoch Kanne	Quooker Hot-watertap 100 dgr. Celcius.
Kaffeemaschine	2x Nespresso
Eignerkabine	Doppelbett Aft cabin
Länge Bett (m)	2,10
Kleiderschrank	hängend und Schubladen
Toilet	en suite
Toilette System	elektrisch Tecma
Handwaschbecken	auf der Toilette
Dusche	getrennt
Gästekabine 1	Stockbett
Länge Bett (m)	2,10
Kleiderschrank	Regale und hängend
Gästekabine 2	Doppelbett
Länge Bett (m)	2,10
Kleiderschrank	hängend und Schubladen
Toilette	gemeinsam
Toilette System	elektrisch
Handwaschbecken	auf der Toilette
Dusche	gemeinsam



Waschmaschine

Siemens

MASCHINEN

Motoranzahl	1
Marke	Perkins
Typ	Sabre 185 C
PS	185,00
kW	135,98
Kraftstoffart	Diesel
Installiert im Jahr	2003
Höchstgeschwindigkeit (Kn)	9
Marschgeschwindigkeit (Kn)	8
Verbrauch (l/h)	10
Reichweite (nm)	2000
Motorstunden	2200
Kühlungssystem Motor	indirekte Wärmetauscher
Antrieb	Schraubenwelle
Motor bedienung	hydraulik Morse
Gewende getriebe	KMF HKV-45 for the vpp propulsion system (vario pitch propellor)
Bugschraube	hydraulik Lewmar 30 Hp
Exhaust	wassergekühlt
Wellen Drucklager	ja
Propeller Typ	Segelstellung Vario pitch propeller
Propellerblätter	3
Material Propellerwelle	Edelstahl
Propellerwelle schmierung	Wasser
Elektrische Bilgenpumpe	5 Abschnitt Verteiler Bilge Saugsystem mit einer hohen Leistung 24 Volt DC 250 Liter / Minute
Bilge Alarm	ja
Elektrische Anlage	12 and 24 Volt DC system and a 220 Volt AC 50/60 Hz AC system
Generator	leise Separator 12 KvA Mastervolt



Betriebsstunden Generator	1400
Batterien	ja
Starterbatterie	24 volt
Versorgungsbatterie	2 x 12 pcs x 2 volt - 2016
Generatorbatterie	12 volt
Batterie Ladegerat	2x 100 amp - Mastervolt
Umwandler	2x 2500 Eatt - Mastervolt
Landstrom	mit Kabel 25 mtr.
Trenn transformator	ja
Wasserbereiter	ja

NAVIGATION

Kompass	Sestrel magnetic pedestal compass
Elektrisches Kompass	Raymarine ST290 DATA
Tiefenanziege	Raymarine ST290 DATA (a total of 4 pieces)
Logge	Raymarine ST290 DATA
Windlupe anzeige	Raymarine ST290 WIND & CH WIND
Tochter anzeige	Many
UKW	Raymarine -Ray 240 E with DSC controller and extra speakers
Portabel UKW	Raymarine - Ray 240 E with DSC
Autopilot	Raymarine 290 -PILOT
Ruderwinkel Anzeige	On autopilot
Radar	Raymarine 10 kW radar, 2nd digital radar 4 kW (2011)
Radar/GPS/Plotter	2x Raymarine RL80 - 1x raymarine E 140 W
Navtex	Furuno black box navtex/weather
Elektronische Kart(en)	ja
AIS Empfänger	ja
AIS Transponder	ja
Radio Empfänger	Icom SSB 120 Watt, tranceiver (Ham) with antenna tuner
Epirb	ja
"MUB" Sender	ja



Kamera	ja
Sprech-vorrichtung	ja
Weitere Info	Alu antenna carrier for all major antennas such as GSM, TV, VHF,
Weitere Info	Satelite telephone & internet conection

AUSRÜSTUNG

Spritzverdek	2016
Bimini	ja
Cockpit Polster	ja
Cockpit Tisch	ja
Badeplattform	ja
Badeleiter	Edelstahl
Heckdusche	ja
Anker	CQR Pflugschar Stainless steel
Ankerkette	85 mtr - 2016
Ankerwinde	hydraulik Lewmar 30 Hp
Gangspill	ja
Beiboot	fest Rumpf
Ausserborder	15pk Yamaha
Ausserborder Halterung	ja
See Reling	Edelstahl
Zupackenschiene (aufbauten)	Teak
Seiten-Einstieg Seereling	ja
Heckkorb	ja
Bugkorb	ja
Rettungsinsel	Tasche
Rettungsinsel (Pers)	4
Letzte Wartung Rettungsinsel	2016
Sicherheitsleine auf Deck	ja
Scheibenwischer	2x



Horn	Luftdruck
Radar Reflektor	ICS-electronic radar reflector
Fenderkissen	ja
Festmacher	ja
Reserve Teilen	ja
Werkzeug	ja
TV	ja
Radio-CD Spieler	ja
Lautsprecher im Pflicht	ja
Lautsprecher im Salon	ja
Lautsprecher im Kabin	ja
Uhr - Barometer	ja
Feuerloscher	5x
Letzte Wartung Feuerloscher	2014
Feuerloscher in Maschine Raum	2x
Automatische Löschesystem	1x

RIGG

Rig	Sloop-Kutter
Stehendes Gut	Rod
Marke Mast	Hallspar
Material Mast	Aluminium
Salings	3 pair
Großsegel	Hood - 97 M ²
Durchelatted großsegel	Vertical battens
Rollgroß Anlage	ja
Kutter Stag	ja
Genua	Hood - 127M ²
Spi	Hood - 275M ²
Blister	De Vries - 150M ²
Stagegel	Hood - 38M ²



Reff Vorrichtung	Rollgross im Mast
Achterstag Spanner	hydraulik Navtec hydraulic 2x remote
Baumniederholer	hydraulik Navtec hydraulic
Primare Schot Winschen	1x Lewmar type 64 HSTC Hydraulic
Sekundaire Schot Winschen	2x Lewmar 64 HSTC Hydraulic
Genua Schotwischen	2x Lewmar type 77 HSTC Hydraulic
Fall Winschen	1 Lewmar type 40 STC manual mainsheet traveller winch
Multifunktional Winschen	1 x Lewmar halyard winch type 58 HSTC near the mast
Spi-Baum	Kohlenstoff 2x
Isolierte Heckstag	ja
Weitere Info	hydraulische Segelausrüstung wird von Lewmar elektrische plc Powerpack oder die PTO auf der Hauptmotor angetrieben



HOEK 68 SEMI CLASSIC



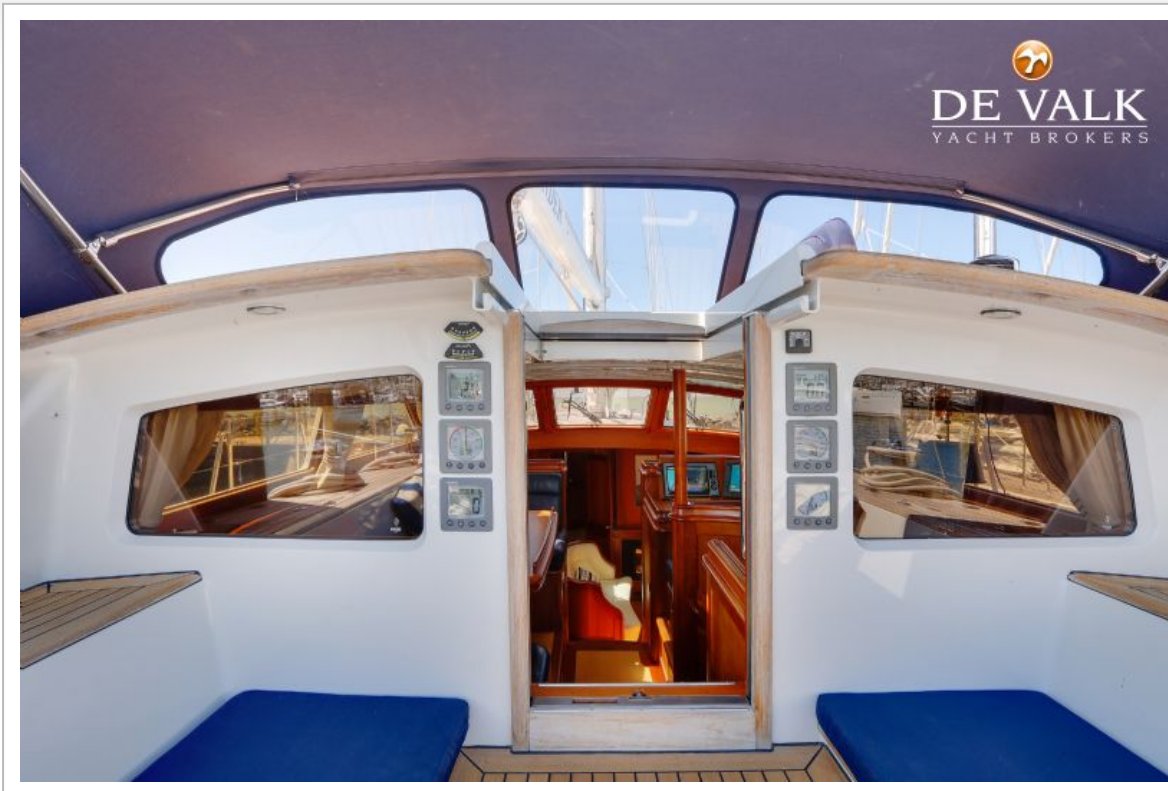
HOEK 68 SEMI CLASSIC



HOEK 68 SEMI CLASSIC



HOEK 68 SEMI CLASSIC



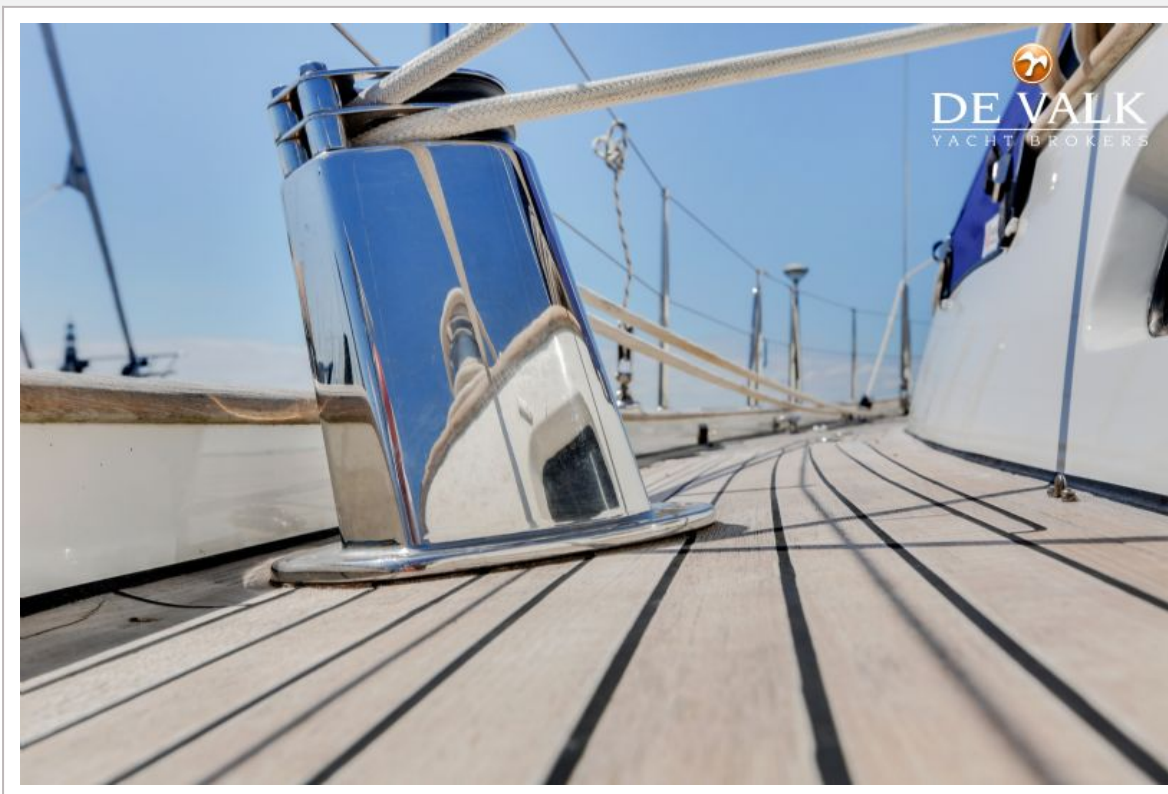
HOEK 68 SEMI CLASSIC



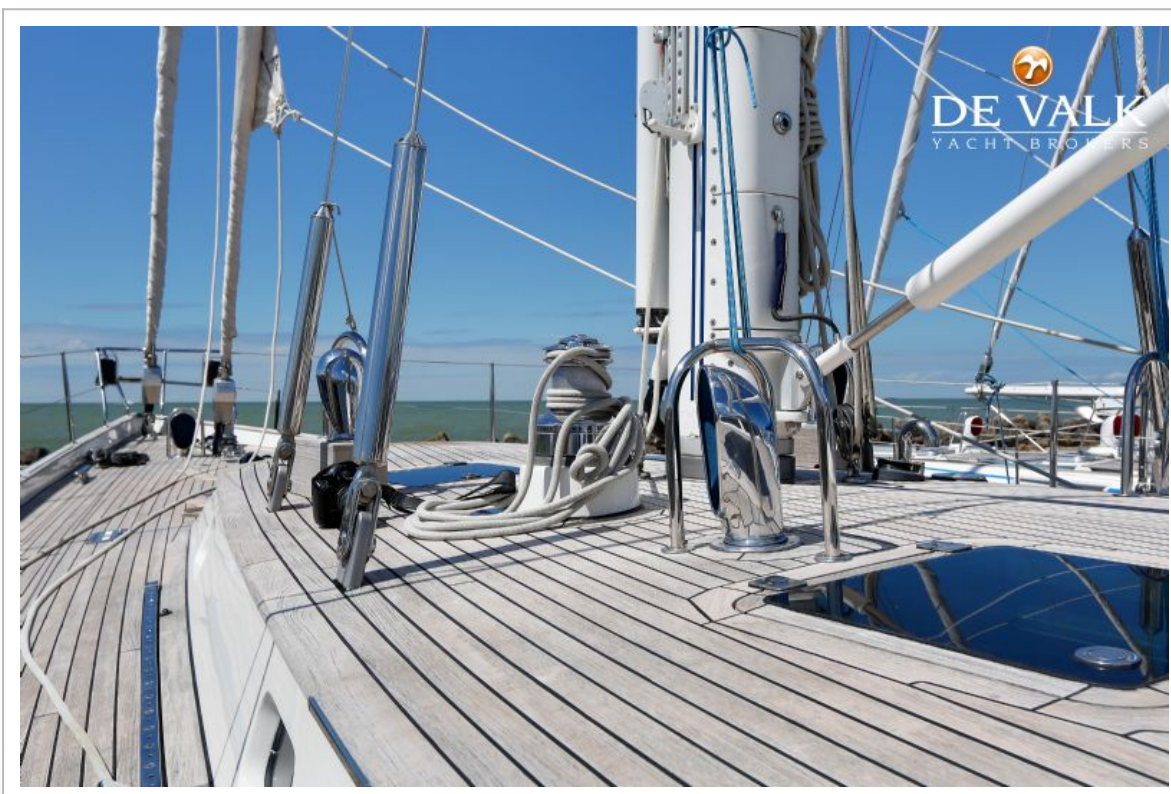
HOEK 68 SEMI CLASSIC



HOEK 68 SEMI CLASSIC



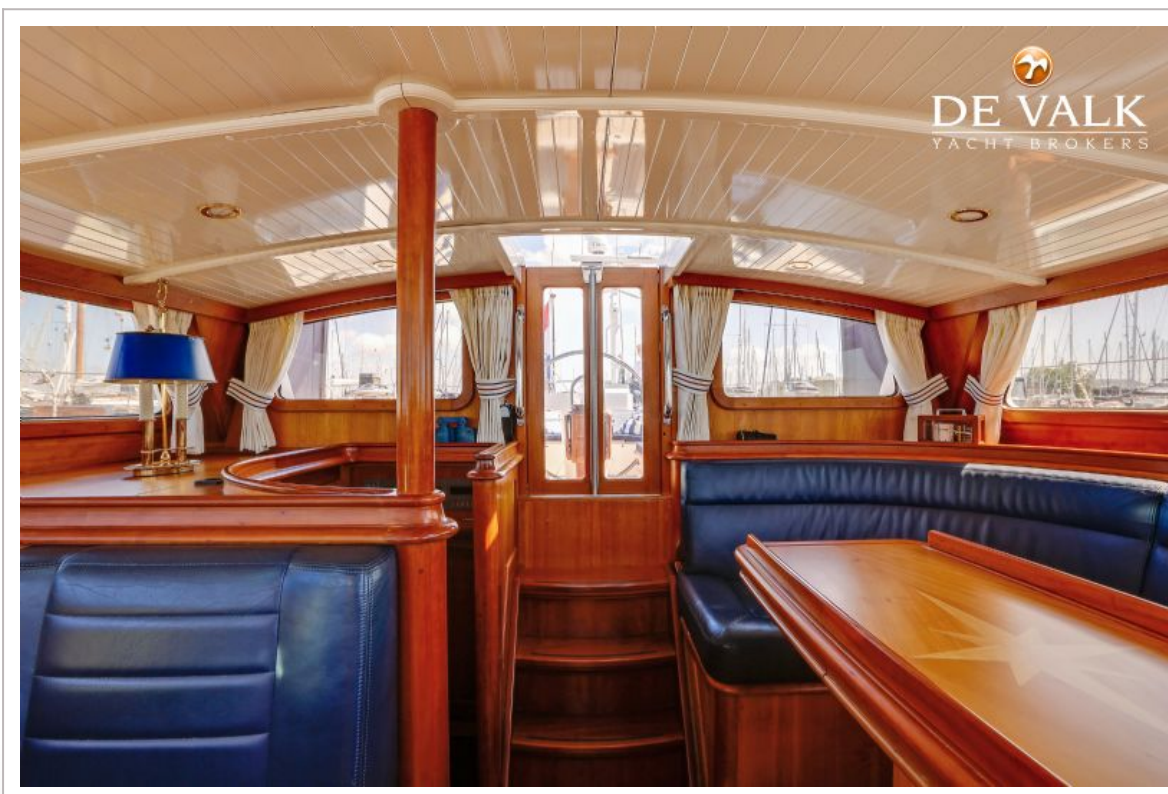
HOEK 68 SEMI CLASSIC



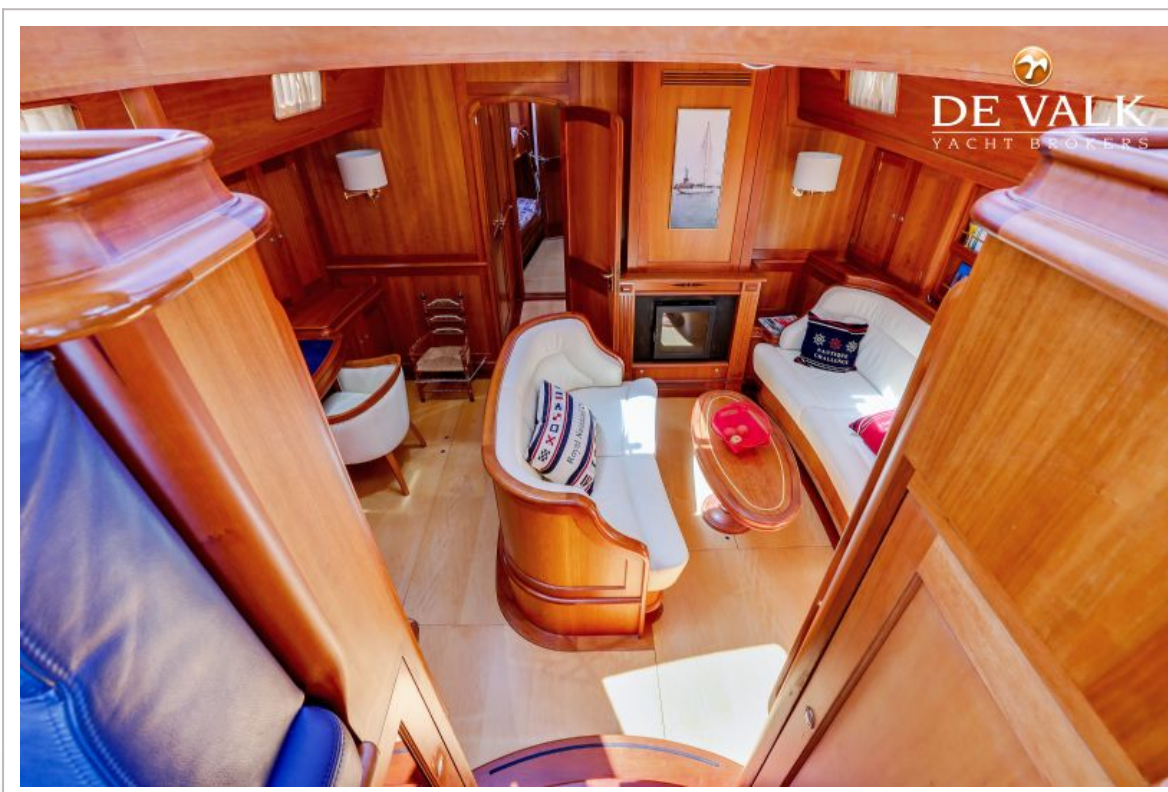
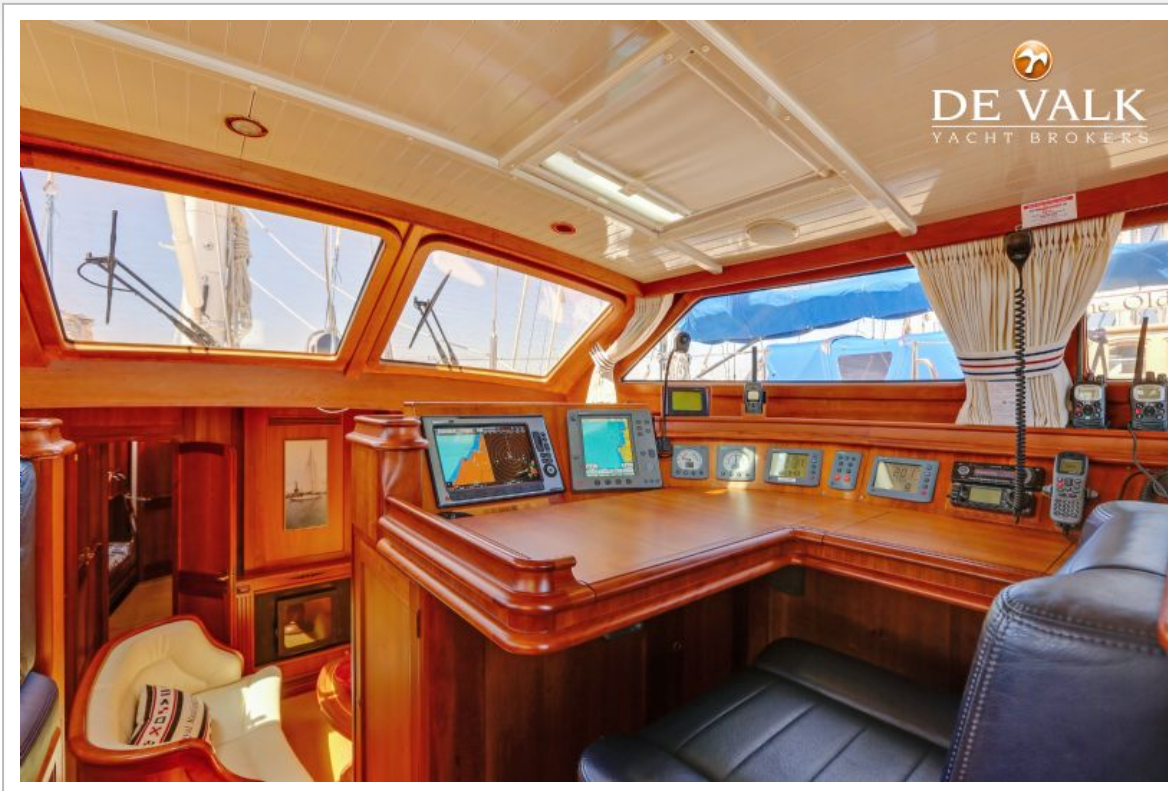
HOEK 68 SEMI CLASSIC



HOEK 68 SEMI CLASSIC



HOEK 68 SEMI CLASSIC



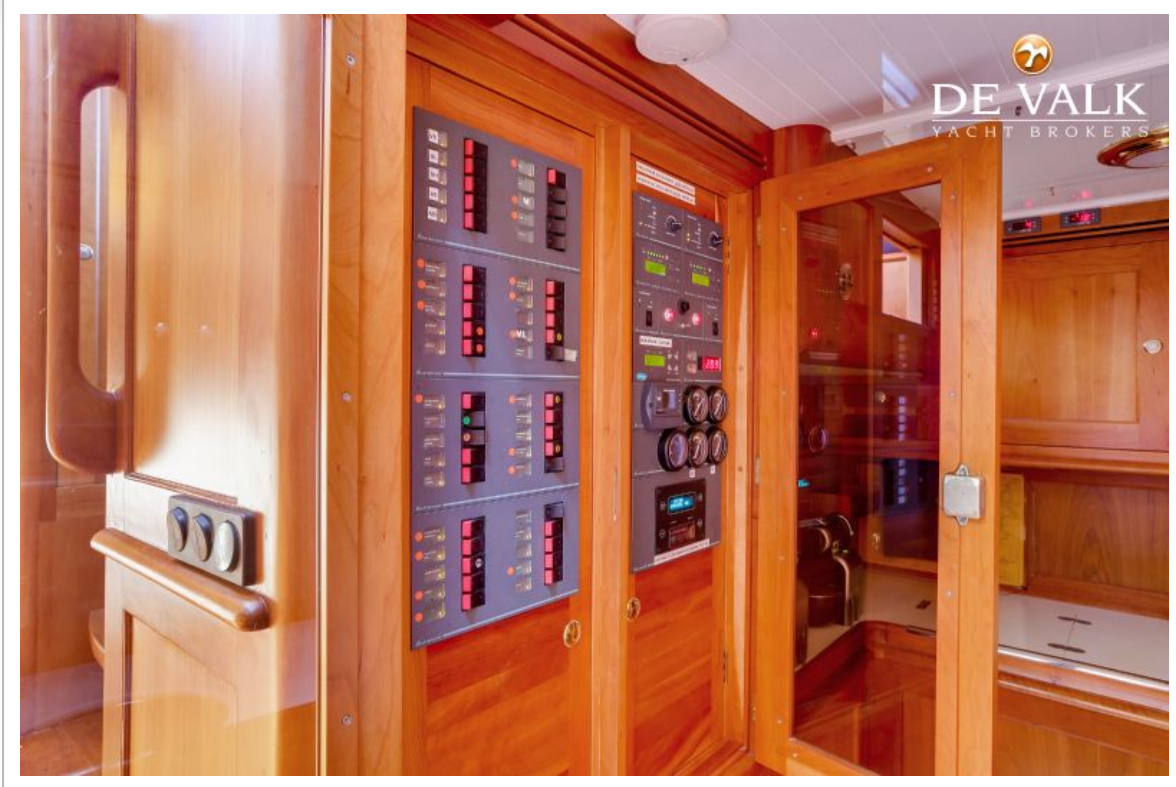
HOEK 68 SEMI CLASSIC



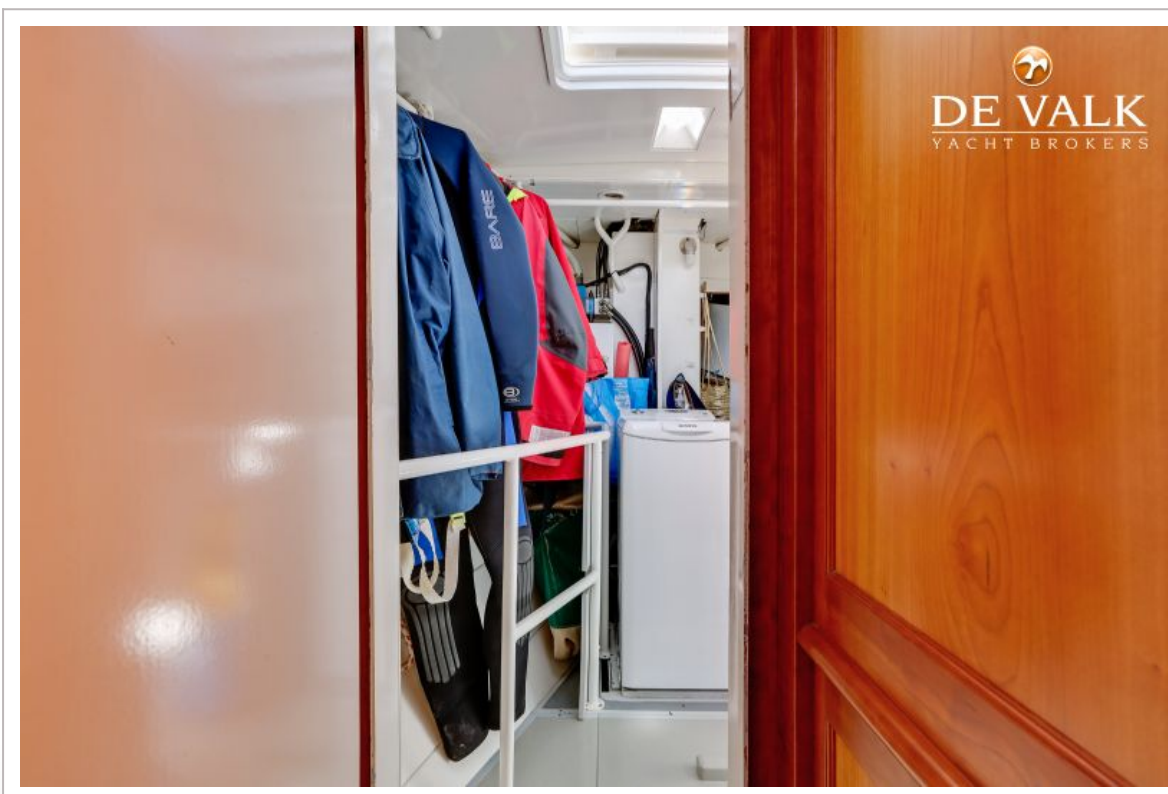
HOEK 68 SEMI CLASSIC



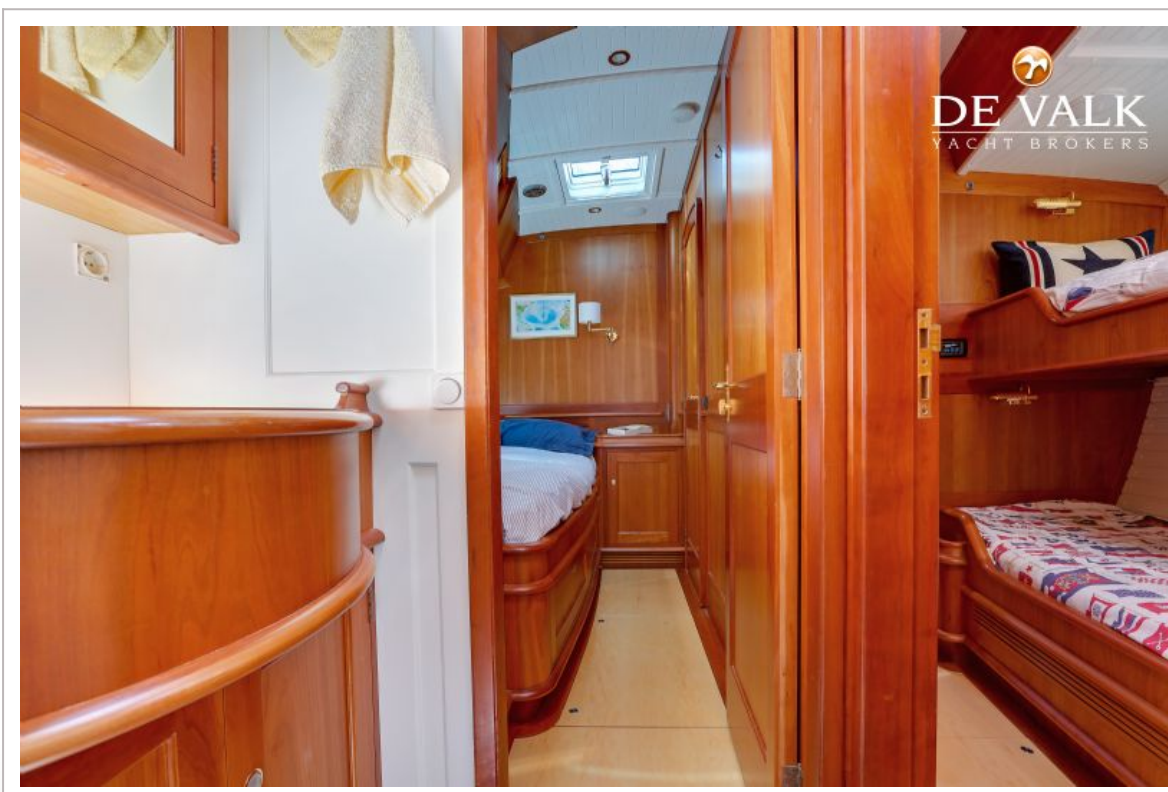
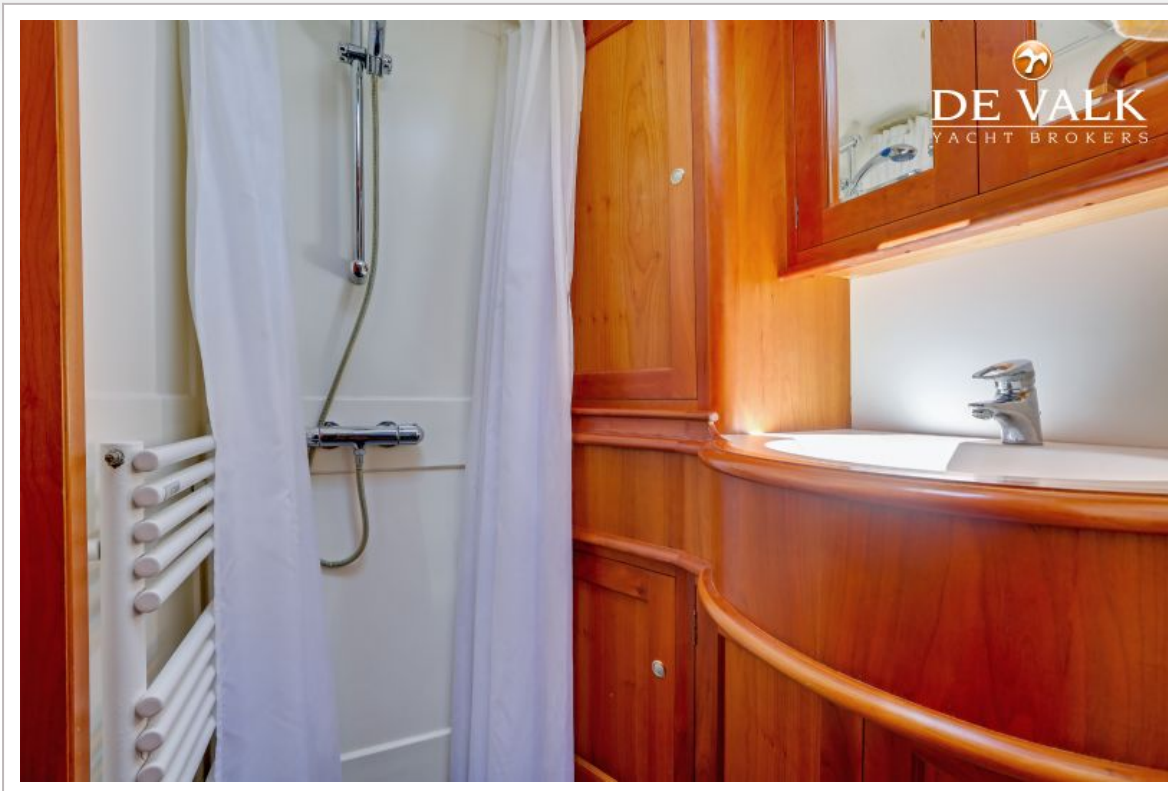
HOEK 68 SEMI CLASSIC



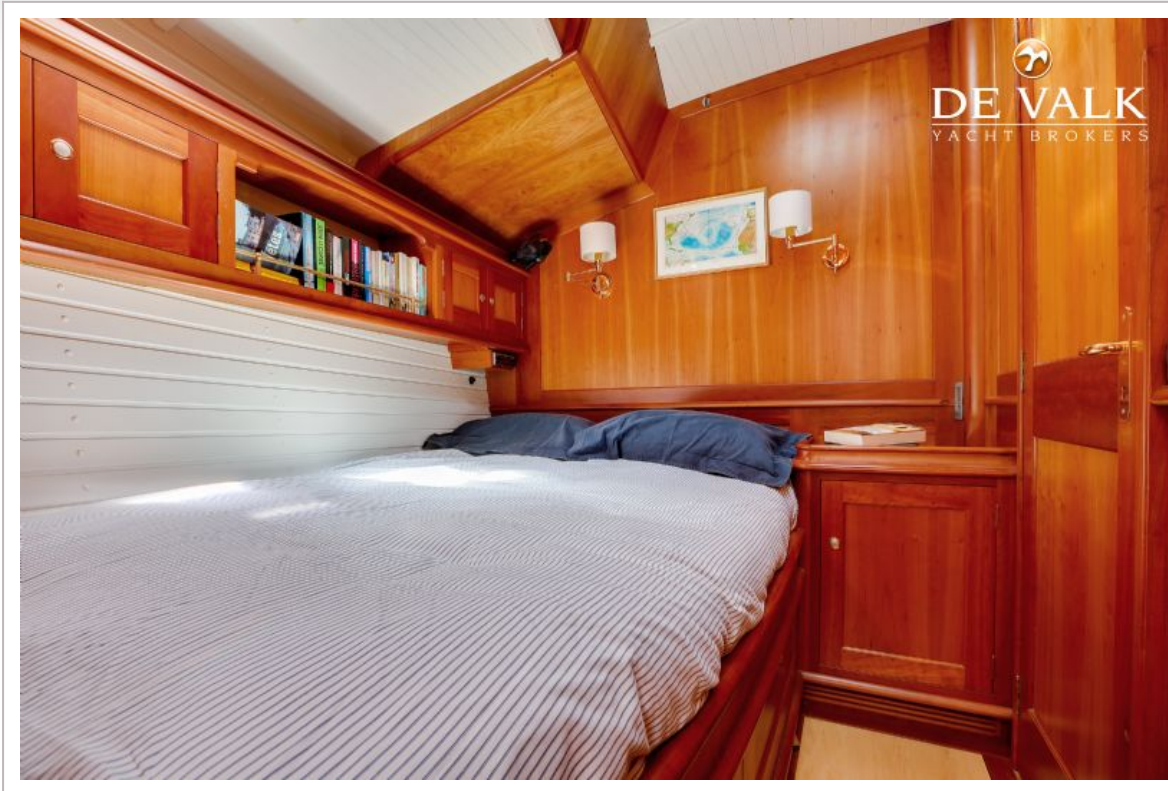
HOEK 68 SEMI CLASSIC



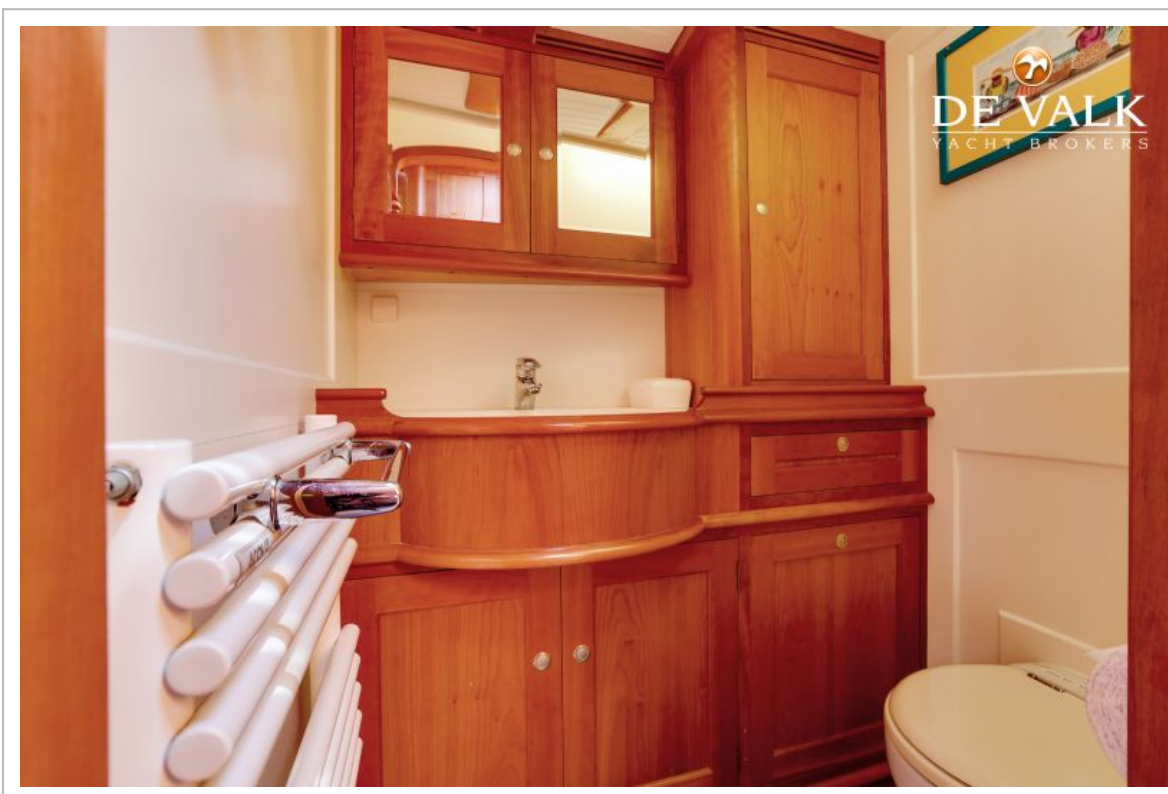
HOEK 68 SEMI CLASSIC



HOEK 68 SEMI CLASSIC



HOEK 68 SEMI CLASSIC



HOEK 68 SEMI CLASSIC

