



DE VALK
YACHT BROKERS



FEELING 36DI



DE VALK
YACHT BROKERS

KOMMENTARE DES MAKLERS

This well maintained Feeling 36Di by its spacious layout and 3 cabins the perfect sail yacht for a family. By her various draft of min. 0.76 and max. 2.16 meters, this seaworthy yacht (cat. A) offers you a width sailing area where most yachts of this length do not come. Even fall dry on the seabed of the Waddensea is possible! The modern design with the width stern offers you a lot of space and comfort in the cockpit. The interior is spacious and light due to the modern materials they have been used. In summary; a well maintained, versatile modern sail yacht for many purposes!

Tjerk Bouma

TECHNISCHE DATEN

Maße	11.13 x 3.62 x 0,76 / 2.16 (m)	Werft	Kirie Group
Baujahr	2004	Kabinen	3
Material	GFK	Kojen	8
Motor(en)	1 x Volvo Penta 3 cilinder diesel	PS/kW	40.00 (PS), 29.40 (kW)
Angebotspreis	verkauft (MwSt.)	Liegeplatz	beim Verkaufsburo

KONTAKT

Verkaufsbüro	De Valk Hindeloopen B.V.	Telefon	+31 514 52 40 00
Adresse	Oosterstrand 1 8713 JS Hindeloopen NL	E-Mail	hindeloopen@devalk.nl

HAFTUNGSAUSSCHLUSS

Diese Angaben erfolgen nach bestem Wissen, können jedoch nicht garantiert werden.



ALLGEMEIN

Modell	FEELING 36DI
Typ	Segelyacht
Rumpflänge (m)	11,13
Wasserlinienlänge (m)	9,91
Breite (m)	3,62
Tiefgang (m)	2,16
Tiefgang min (m)	0,76
Durchfahrtshöhe (m)	16,80
Stehhöhe (m)	1,95
Baujahr	2004
Werft	Kirie Group
Land	Frankreich
Entwerfer	Michel Joubert/Patrick Roseo
Gewicht (t)	6,2
Ballast (Ton)	Gusseisen
CE Norm	A
Rumpfmateri al	GFK
Rumpffarbe	gebrochenes Weiß
Rumpfform	Rundspant
Art Kiel	Kielschwerter
Material Aufbauten	GFK
Haut-dicke Aufbauten (mm)	ja
Stossliste	Aluminium
Deckmaterial	GFK
Deck Finish	Teak
Deck Finish Aufbauten	Antirutsch Belag
Pflicht Bedeckung	Antirutsch Belag Anti-slip
Antifouling (Jahr)	2018
Fenster Einfassung	Aluminium
Fenster Material	Perspex



Treibstofftank (Liter)	Edelstahl 250 L.
Füllstandsanzeige (Treibstofftank)	ja
Trinkwassertank (Liter)	Edelstahl 2x, total 350 L.
Radsteuerung	mechanisch
Not-Pinne	ja

UNTERKUNFT

Kabinen	3
Kojen	8
Innen	Kirsche New upholstery sofas 2012
Fussboden	Holzabdruck
Offenen Cockpit	ja
Kartentisch	ja
Kombüse	ja
Arbeitsfläche	Kunststoff
Spülbecken	Edelstahl
Herd	Gas
Ofen	ja
Kuhlschrank	ja
Warmwasser System	220V + Motor
Wasserdruck System	elektrisch Electrical + manual
Hand und/oder Fusspumpe	ja
Eignerkabine	V-Bett
Kleiderschrank	Regale und hängend
Badezimmer	gemeinsam
Toilet	gemeinsam
Toilette System	handbetrieb
Handwaschbecken	auf der Toilette At toilet + bathroom
Dusche	gemeinsam
Gästekabine 1	Doppelbett
Länge Bett (m)	2,20 m



Kleiderschrank	Regale und hängend
Gästekabine 2	Doppelbett
Länge Bett (m)	2,20m
Kleiderschrank	Regale und hängend

MASCHINEN

Motoranzahl	1
Marke	Volvo Penta
Typ	3 cilinder
PS	40,00
kW	29,40
Kraftstoffart	Diesel
Installiert im Jahr	2004
Höchstgeschwindigkeit (Kn)	7
Marschgeschwindigkeit (Kn)	5
Verbrauch (l/h)	4
Reichweite (nm)	300
Kühlungssystem Motor	indirekte Wärmetauscher
Antrieb	Schraubenwelle
Motor bedienung	Seilzug Kabel
Gewende getriebe	mechanisch
Exhaust	wassergekühlt
Propeller Typ	fest
Propellerblätter	3
Material Propellerwelle	Edelstahl
Propellerwelle schmierung	Wasser
Hand Bilgenpumpe	ja
Elektrische Bilgenpumpe	ja
Batterien	3
Starterbatterie	1
Versorgungsbatterie	2



Batterie Ladegerat	ja
Landstrom	mit Kabel

NAVIGATION

Kompass	ja
Tiefenanziege	ja
Logge	ja
Windlupe anzeige	ja
UKW	ja
Autopilot	ja
Radar	No display
GPS	ja
Radio Empfänger	ja

AUSRÜSTUNG

Spritzverdek	ja
Spritzverdek mit Griffbügel	ja
Cockpit Tisch	ja
Badeplattform	ja
Badeleiter	Edelstahl
Heckdusche	ja
Anker	ja
Ankerkette	ja
Anker 2	ja
Ankerwinde	elektrisch
See Reling	Edelstahl
Zupackenschiene (aufbauten)	Edelstahl
Rettungsinsel (Pers)	Tasche Arimar 8 pers. (2004)
Letzte Wartung Rettungsinsel	03-2016
Schwimvesten	ja
Rettungsboje	ja



Radar Reflektor	ja
Fenderkissen	ja
Festmacher	ja
Radio-CD Spieler	ja

RIGG

Rig	Fraktionell
Marke Mast	Seldén
Material Mast	Aluminium
Durchelatted großsegel	ja
Genua	2012
Rollreffanlage	ja
Gennaker	ja
Sturmfock	ja
Achterstag Spanner	mechanisch
Baumniederhohler	Gasdruckfeder
Primare Schot Winschen	ja
Genua Schotwischen	ja



FEELING 36DI



FEELING 36DI



FEELING 36DI



FEELING 36DI





FEELING 36DI



FEELING 36DI



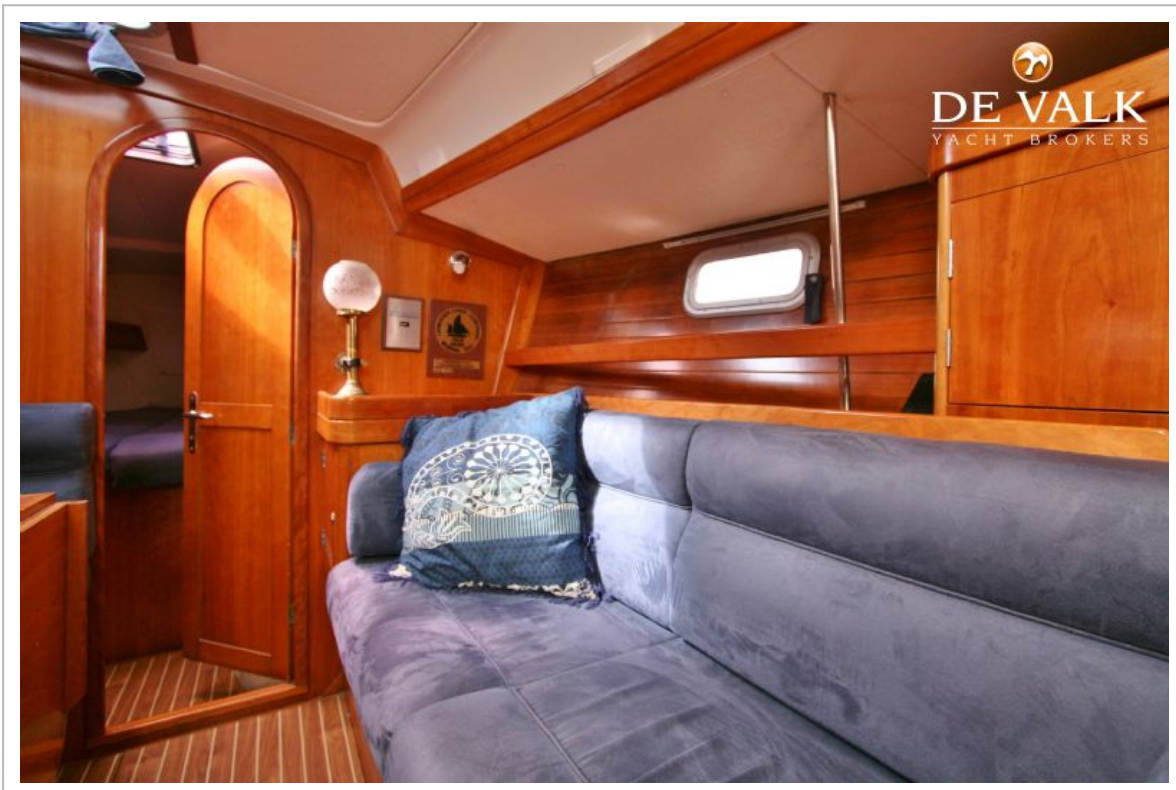
FEELING 36DI



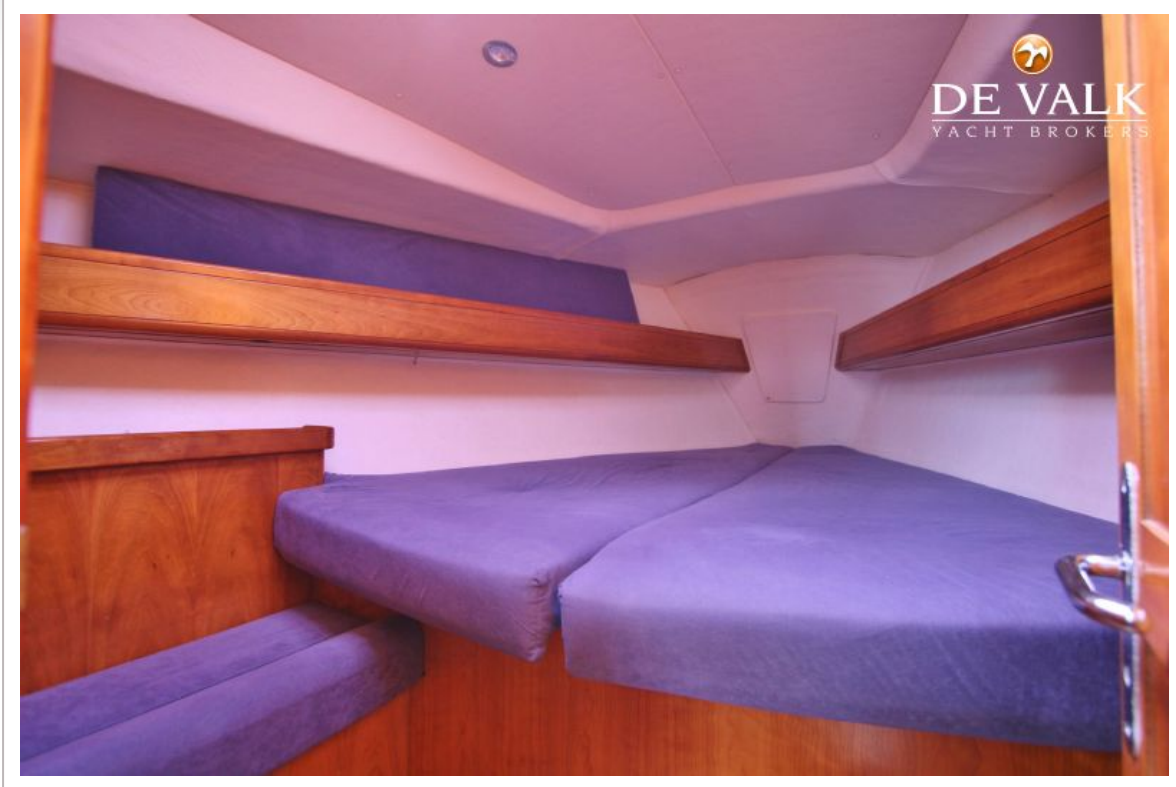
FEELING 36DI



FEELING 36DI



FEELING 36DI



FEELING 36DI



FEELING 36DI



FEELING 36DI



FEELING 36DI

