



DE VALK  
YACHT BROKERS



## APHRODITE 37



DE VALK  
YACHT BROKERS

## KOMMENTARE DES MAKLERS

The Aphrodite 37 is a well thought through concept for an ocean going centre-cockpit sailing yacht. The Aphrodite yachts are known for there quality, like people know from the Swedish brands. This Aphrodite is a comfortable cruiser with nice accommodation below decks.

*Johan Nooitgedagt*

## TECHNISCHE DATEN

<b>Maße</b>	11.20 x 3.50 x 1.70 (m)	<b>Werft</b>	Rex Marine (Najad)
<b>Baujahr</b>	1991	<b>Kabinen</b>	2
<b>Material</b>	GFK	<b>Kojen</b>	6
<b>Motor(en)</b>	1 x Volvo Penta 2003 T diesel	<b>PS/kW</b>	43.00 (PS), 31.61 (kW)
<b>Verkaufspreis</b>	verkauft (MwSt. )	<b>Liegeplatz</b>	contact Hindeloopen

## KONTAKT

<b>Verkaufsbüro</b>	De Valk Hindeloopen B.V.	<b>Telefon</b>	+31 514 52 40 00
<b>Adresse</b>	Oosterstrand 1 8713 JS Hindeloopen NL	<b>E-Mail</b>	hindeloopen@devalk.nl

## HAFTUNGSAUSSCHLUSS

Diese Angaben erfolgen nach bestem Wissen, können jedoch nicht garantiert werden.



## ALLGEMEIN

Modell	APHRODITE 37
Typ	Segelyacht
Rumpflänge (m)	11,20
Breite (m)	3,50
Tiefgang (m)	1,70
Durchfahrtshöhe (m)	15,50
Stehhöhe (m)	1,90
Baujahr	1991
Werft	Rex Marine (Najad)
Land	Schweden
Entwerfer	Carl Beyer
Gewicht (t)	8,2
Rumpfmateriäl	GFK
Rumpffarbe	Weiß
Rumpfform	Rundspant
Art Kiel	Flossen Kiel
Material Aufbauten	GFK
Deckmaterial	GFK
Deck Finish	Flexi teak 2015
Deck Finish Aufbauten	Flexi teak 2015
Pflicht Bedeckung	Flexi teak 2015
Dorado Belufter	2
Fenster Einfassung	Aluminium
Decks Luke	ja
Bullauge	Aluminium
Treibstofftank (Liter)	160L

## UNTERKUNFT

Kabinen	2
Koijen	6



# APHRODITE 37

Innen	Mahagoni
Offenen Cockpit	ja
Standhöhe Salon (m)	1,90
Heizung	Diesel Heißluft Eberspacher
Umbaubar Koje	2 sleeps on sofa in Saloon
Kombüse	ja
Spülbecken	GFK 2
Herd	Gas 2- burner
Ofen	In Cooker
Kuhlschrank	ja
Warmwasser System	220V + Motor
Wasserdruck System	elektrisch
Eignerkabine	Doppelbett
Badezimmer	gemeinsam
Toilet	gemeinsam
Toilette System	handbetrieb
Handwaschbecken	auf der Toilette
Dusche	gemeinsam
Gästekabine 1	V-Bett

## MASCHINEN

Motoranzahl	1
Marke	Volvo Penta
Typ	2003 T
PS	43,00
kW	31,61
Kraftstoffart	Diesel
Installiert im Jahr	1991
Höchstgeschwindigkeit (Kn)	6
Marschgeschwindigkeit (Kn)	5,5
Verbrauch (l/h)	3



<b>Kühlungssystem Motor</b>	indirekte Wärmetauscher
<b>Antrieb</b>	Schraubenwelle
<b>Motor bedienung</b>	Seilzug Kabel
<b>Gewende getriebe</b>	mechanisch
<b>Bugschraube</b>	elektrisch
<b>Exhaust</b>	wassergekühlt
<b>Propeller Typ</b>	falt Autoprop
<b>Propellerblätter</b>	3
<b>Elektrische Anlage</b>	12/ 220 volt
<b>Starterbatterie</b>	1x 66Ah gel
<b>Versorgungsbatterie</b>	2x135Ah
<b>Batterie Ladegerät</b>	Mastervolt
<b>Umwandler</b>	Mastervolt
<b>Landstrom</b>	mit Kabel

## NAVIGATION

<b>Kompass</b>	Magnetic Plath Compass
<b>Tiefenanziege</b>	B&G Hydra 330
<b>Logge</b>	B&G Hydra 330
<b>Windlupe anzeige</b>	B&G Hydra 330
<b>Tochter anzeige</b>	ja
<b>UKW</b>	Simrad RS87 with seperate handset at the entrance.
<b>Autopilot</b>	B&G Hydra + Remote
<b>Radar</b>	Furuno 1830
<b>GPS</b>	Furuno GP32
<b>Plotter</b>	Geonav 11 plotter with integrated plotter a the helm
<b>Wetter Empfänger</b>	Vetus Meteo Liner
<b>AIS Empfänger</b>	ja
<b>AIS Transponder</b>	ja
<b>Navigation Beleuchtung</b>	ja



## AUSRÜSTUNG

Feste Fenster	ja
Kuchenbude	ja
Sonnenschirm	ja
Winterplane	ja
Cockpit Tisch	ja
Badeleiter	Edelstahl
Anker	CQR Pflugschar
Ankerwinde	handbetrieben
See Reling	Edelstahl
Heckkorb	ja
Bugkorb	ja
Fenderkissen	ja
Festmacher	ja
Radio-CD Spieler	Pioneer
Lautsprecher im Salon	Kenwood

## RIGG

Rig	Sloop
Stehendes Gut	Drahtseil
Marke Mast	Seldén
Material Mast	Aluminium
Salings	2
Rollref Baum	Elvstrom
Genua II	135% Mylar elvstrom
Rollreffanlage	Hood Yacht system Seafurl 3250
Gennaker	90m2 with stripper sheets and baberholer
Reff Vorrichtung	Rollgross im Baum
Achterstag Spanner	mechanisch Selden
Baumniederholer	Gasdruckfeder
Primare Schot Winschen	2x Andersen ST46, stainless steel, electric



**Sekundaire Schot Wnschen**

2x Andersen ST28, stainless steel two speed

**Fall Wnschen**

2x Andersen ST28 two speed and 1x Andersen ST10

**Spi-Baum**

ja

**Isolierte Heckstag**

ja



# APHRODITE 37





# APHRODITE 37



# APHRODITE 37



# APHRODITE 37



# APHRODITE 37



# APHRODITE 37



# APHRODITE 37



# APHRODITE 37







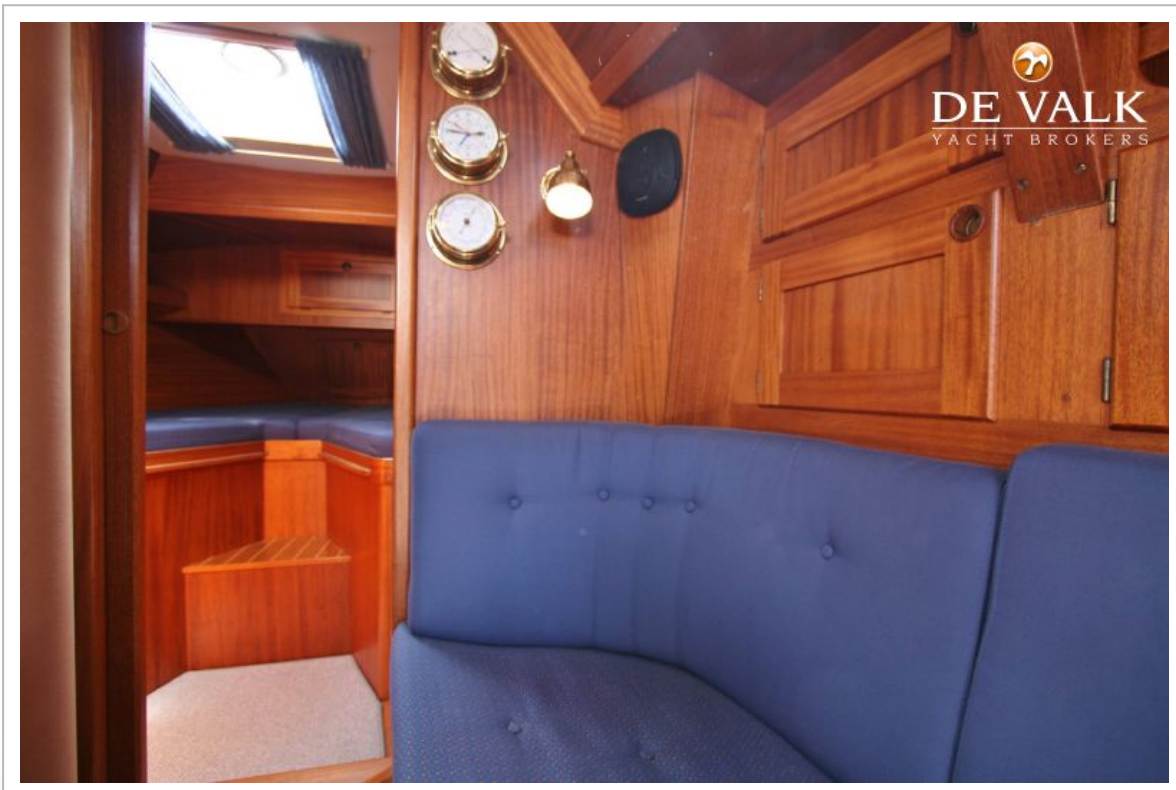
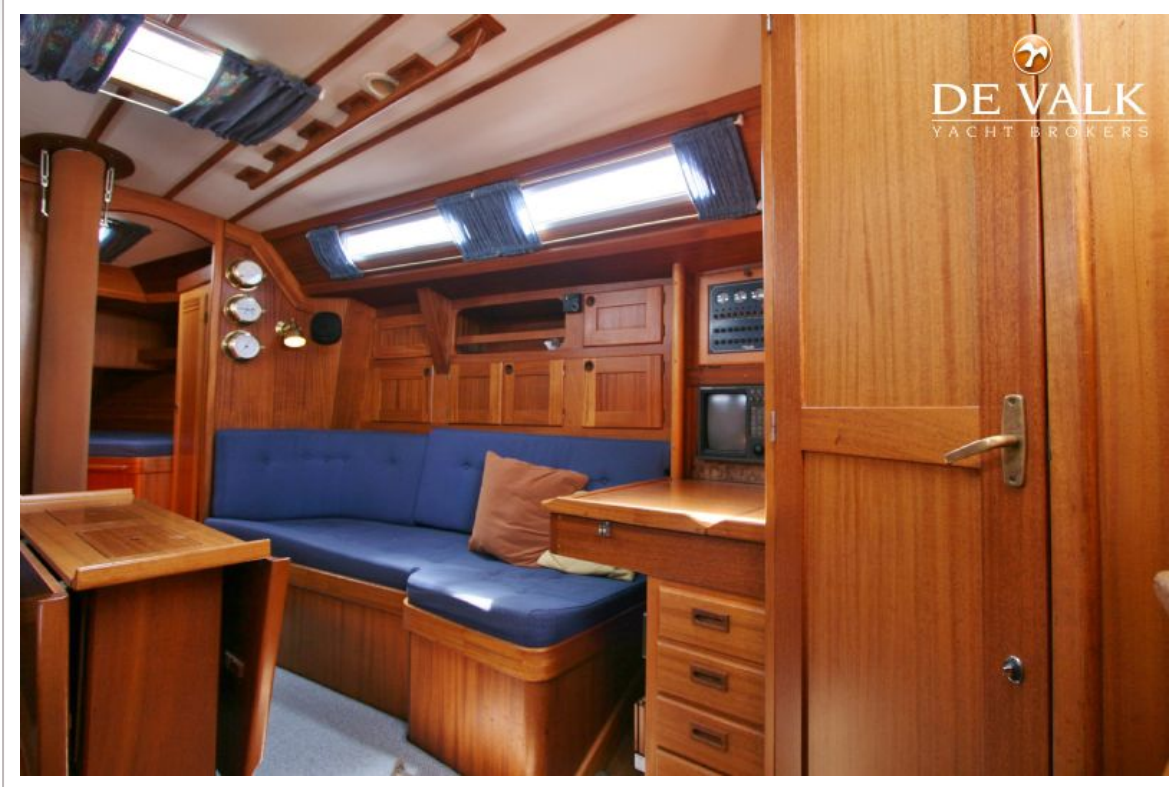
# APHRODITE 37



# APHRODITE 37



# APHRODITE 37



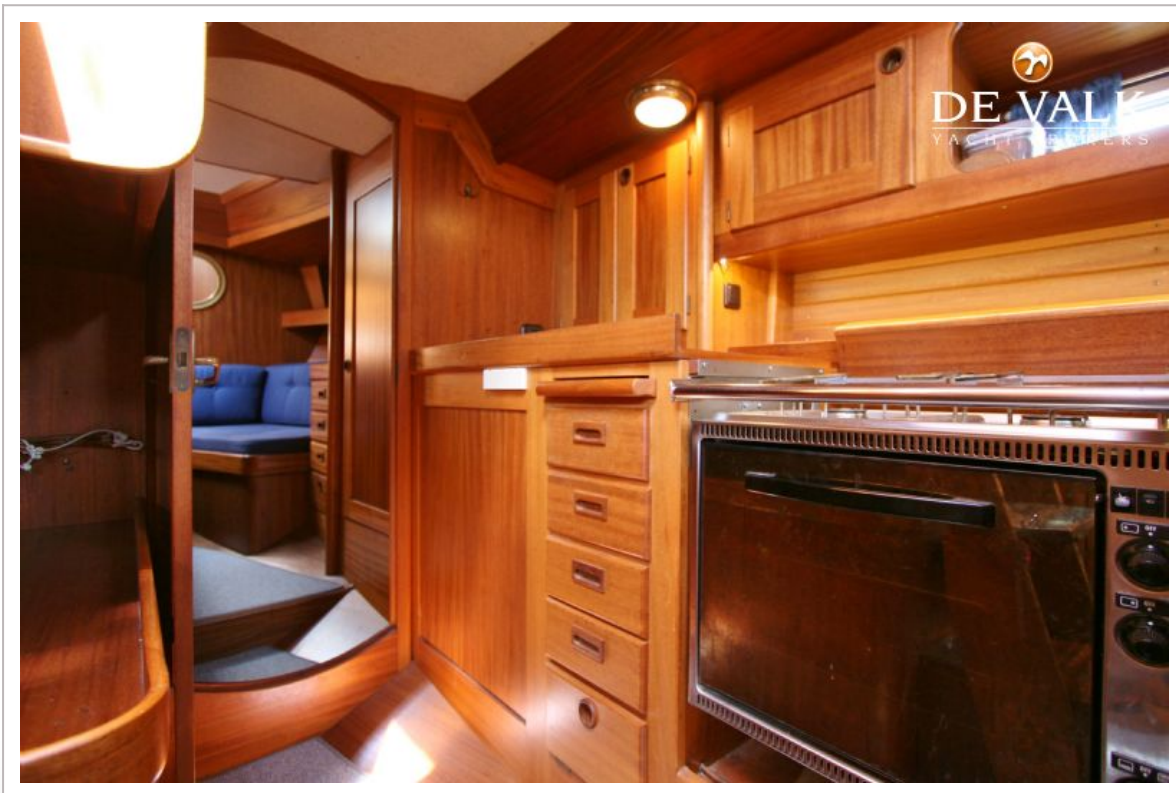
# APHRODITE 37



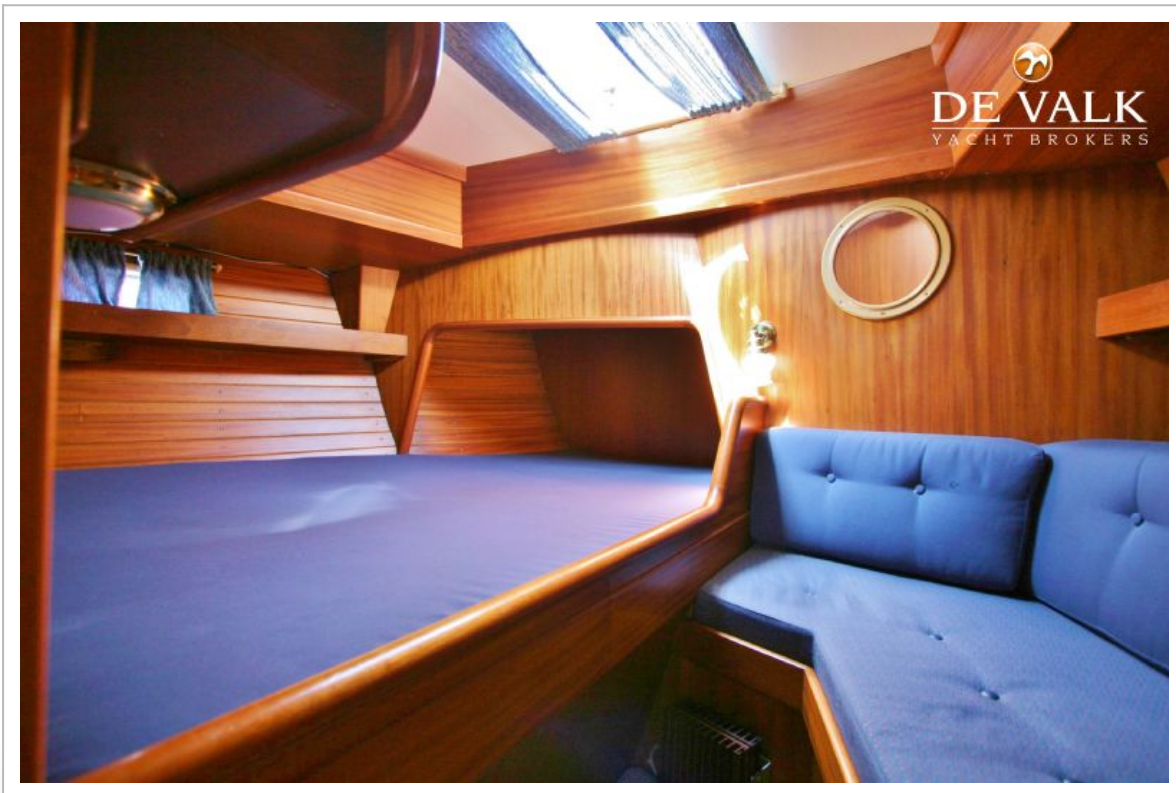
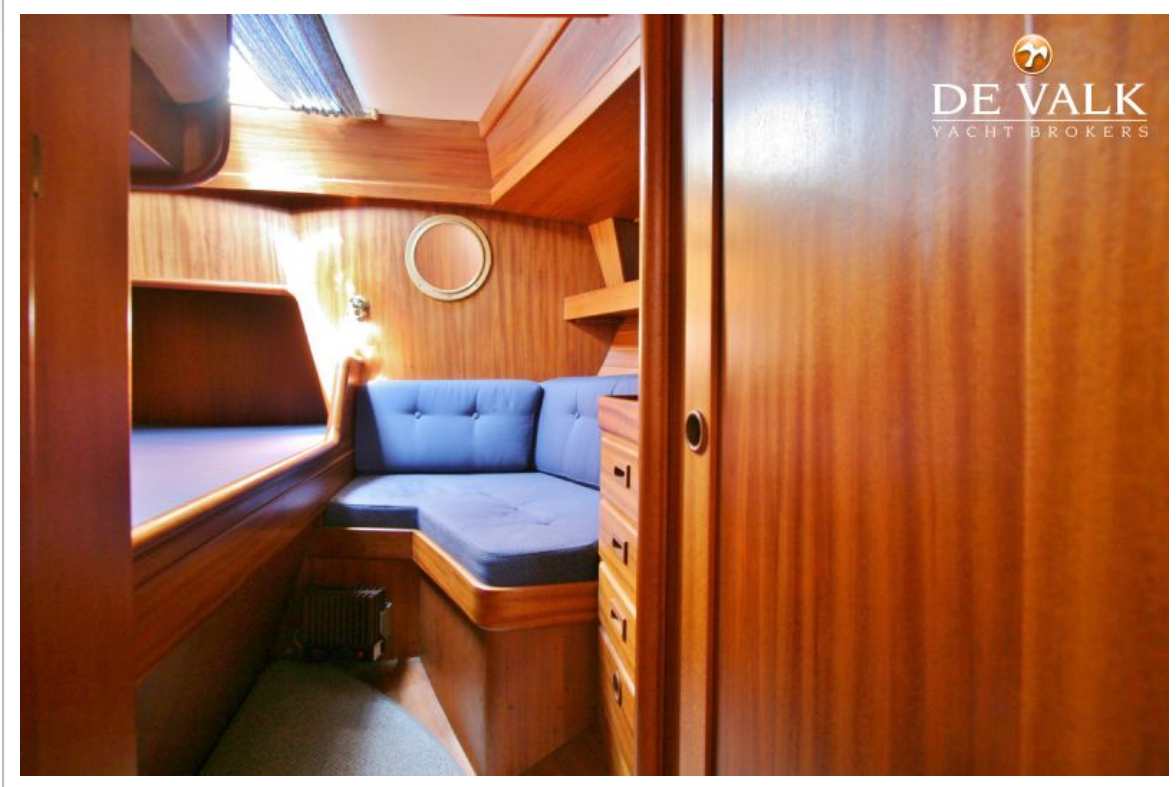
# APHRODITE 37



# APHRODITE 37



# APHRODITE 37

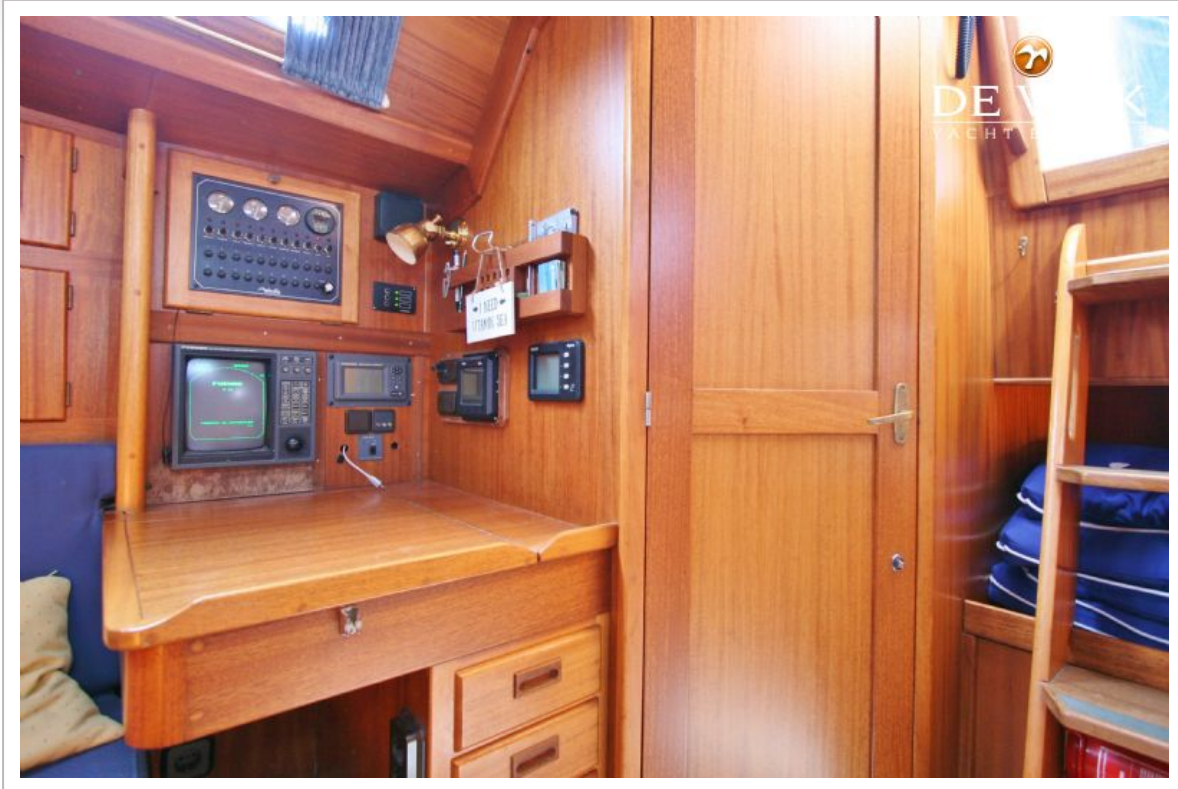


# APHRODITE 37





# APHRODITE 37



# APHRODITE 37

