



DE VALK  
YACHT BROKERS



## BAVARIA 32 CRUISER AVANTGARDE



DE VALK  
YACHT BROKERS

# BAVARIA 32 CRUISER AVANTGARDE

## KOMMENTARE DES MAKLERS

The Bavaria 32 Cruiser Avantgarde is easy to handle, safe and seaworthy yacht with good accommodation; privacy in two separate cabins and very well maintained. The depth of 1.50 m makes her the ideal boat for sailors who like sailing on the inland- and outland waters. In short, the Bavaria 32 Cruiser is a nice and safe family boat. The yacht is well utilized and there is a lot of storage space. The yacht is ready for the new owner!

*Johan Nooitgedagt*

## TECHNISCHE DATEN

<b>Maße</b>	9.99 x 3.42 x 1.50 (m)	<b>Werft</b>	Bavaria Yachtbau GmbH
<b>Baujahr</b>	2012	<b>Kabinen</b>	2
<b>Material</b>	GFK	<b>Kojen</b>	5
<b>Motor(en)</b>	1 x Volvo Penta D1-30F diesel	<b>PS/kW</b>	30.00 (PS), 22.05 (kW)
<b>Verkaufspreis</b>	verkauft (MwSt. )	<b>Liegeplatz</b>	contact Hindeloopen

## KONTAKT

<b>Verkaufsbüro</b>	De Valk Hindeloopen	<b>Telefon</b>	+31 514 52 40 00
<b>Adresse</b>	Oosterstrand 1 8713 JS Hindeloopen The Netherlands	<b>E-Mail</b>	hindeloopen@devalk.nl

## HAFTUNGSAUSSCHLUSS

Diese Angaben erfolgen nach bestem Wissen, können jedoch nicht garantiert werden.



## ALLGEMEIN

<b>Modell</b>	BAVARIA 32 CRUISER AVANTGARDE
<b>Typ</b>	Segelyacht
<b>Rumpflänge (m)</b>	9,99
<b>Wasserlinienlänge (m)</b>	8,85
<b>Breite (m)</b>	3,42
<b>Tiefgang (m)</b>	1,50
<b>Durchfahrtshöhe (m)</b>	14,85
<b>Stehhöhe (m)</b>	1,85
<b>Baujahr</b>	2012
<b>Werft</b>	Bavaria Yachtbau GmbH
<b>Land</b>	Deutschland
<b>Entwerfer</b>	Farr Yachts Design
<b>Gewicht (t)</b>	5,2
<b>Ballast (Ton)</b>	ja
<b>CE Norm</b>	A
<b>Rumpfmateri al</b>	GFK
<b>Rumpffarbe</b>	Grau
<b>Rumpfform</b>	Rundspant
<b>Art Kiel</b>	Flossen Kiel mit Wulst
<b>Material Aufbauten</b>	GFK
<b>Deckmaterial</b>	GFK
<b>Deck Finish</b>	Antirutsch Belag
<b>Deck Finish Aufbauten</b>	Antirutsch Belag
<b>Pflicht Bedeckung</b>	Teak
<b>Fenster Einfassung</b>	Aluminium
<b>Decks Luke</b>	2 Lewmar
<b>Bullauge</b>	Aluminium
<b>Treibstofftank (Liter)</b>	Kunststoff 150
<b>Füllstandsanzeige (Treibstofftank)</b>	ja
<b>Trinkwassertank (Liter)</b>	150



Füllstandsanzeige (Trinkwasser)	ja
Fäkaelien Tank (Liter)	ja
Fäkaelien Tankablauf	Deck Verbind. + Uw Linie
Radsteuerung	mechanisch

## UNTERKUNFT

Kabinen	2
Kojen	5
Innen	Mahagoni
Fussboden	Teak und Holly
Offenen Cockpit	ja
Standhöhe Salon (m)	1,85
Heizung	Webasto
Navigation Zenter	ja
Kartentisch	ja
Achterkabine	ja
Kombüse	ja
Arbeitsfläche	Kunststoff
Spülbecken	Edelstahl
Herd	Gas Calor gas twee burners
Ofen	ja
Kuhlschrank	Waeco
Warmwasser System	220V + Motor
Wasserdruck System	elektrisch
Eignerkabine	Doppelbett
Länge Bett (m)	2m
Kleiderschrank	Regale und hängend
Badezimmer	gemeinsam
Toilet	gemeinsam
Toilette System	handbetrieb Jabsco
Handwaschbecken	im Badezimmer



Dusche	gemeinsam
Gästekabine 1	V-Bett
Länge Bett (m)	2m
Kleiderschrank	Regale und hängend
Badezimmer	gemeinsam
Toilette	gemeinsam
Toilette System	handbetrieb Jabsco
Handwaschbecken	im Badezimmer
Dusche	gemeinsam

## MASCHINEN

Motoranzahl	1
Marke	Volvo Penta
Typ	D1-30F
PS	30,00
kW	22,05
Kraftstoffart	Diesel
Installiert im Jahr	2012
Höchstgeschwindigkeit (Kn)	7
Marschgeschwindigkeit (Kn)	6
Verbrauch (l/h)	3
Motorstunden	270
Antrieb	Saildrive
Motor bedienung	Seilzug Kabel
Bugschraube	elektrisch
Propeller Typ	falt
Propellerblätter	3

## NAVIGATION

Kompass	Plastimo
Tiefenanziege/Logge	Garmin GMI 10



Windlupe anzeige	Garmin
Autopilot	Garmin GHP12
Plotter/GPS	Garmin GPS map 4008
Elektronische Kart(en)	ja
Weitere Info	12V Stuurstand

## AUSRÜSTUNG

Spritzverdek	ja
Kuchenbude	ja
Cockpit Tisch	ja
Bugtreppe	ja
Anker	ja
Ankerkette	ja
See Reling	Draht/Seil
TV-Empfänger	ja
Radio-CD Spieler	JVC
Lautsprecher im Pflicht	ja
Weitere Info	12V behind Steering Wheel

## RIGG

Rig	ja
Stehendes Gut	Drahtseil
Marke Mast	Seldén
Material Mast	Aluminium
Salings	2
Großsegel	Elvstrom
Rollgroß Anlage	ja
Genua	ja
Rollreffanlage	ja
Reff Vorrichtung	Rollgross im Mast
Achterstag Spanner	Talje



**Baumniederhohler**

**Genua Schotwischen**

**Fall Winschen**

Gasdruckfeder

2 maal Lewmar 30

2 maal Lewmar 15

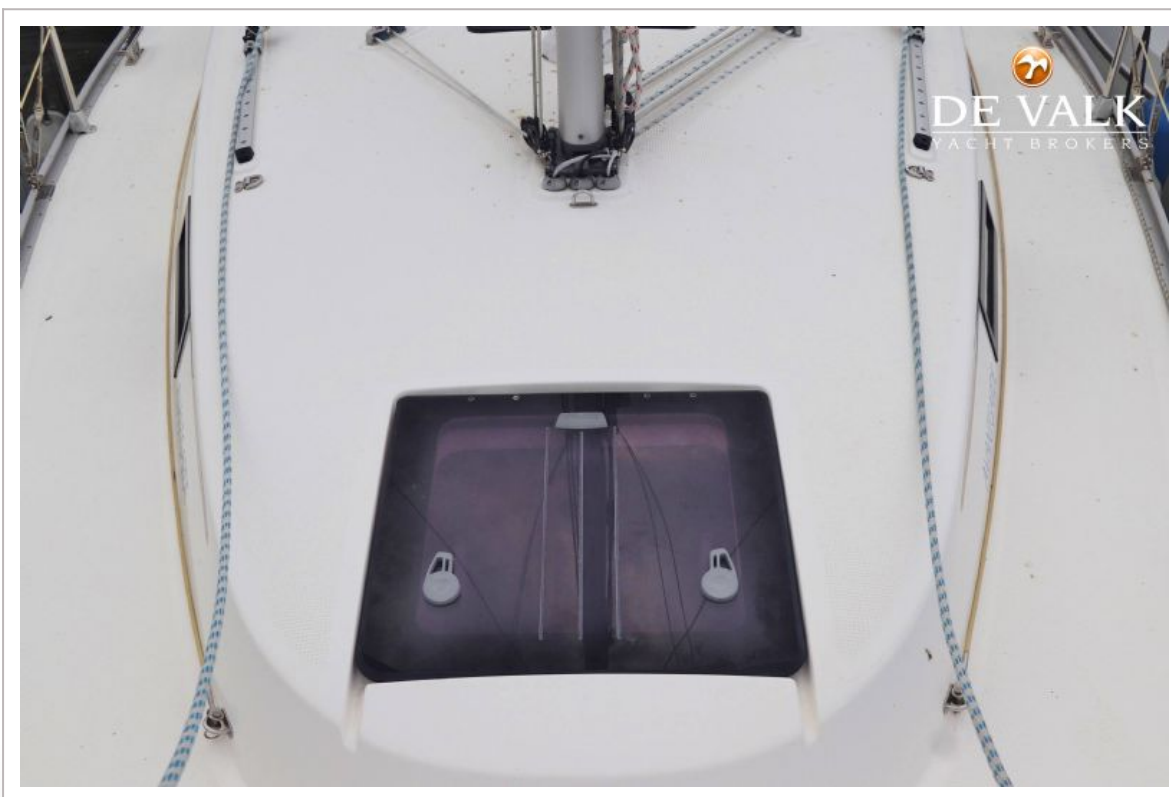


# BAVARIA 32 CRUISER AVANTGARDE





# BAVARIA 32 CRUISER AVANTGARDE



# BAVARIA 32 CRUISER AVANTGARDE



# BAVARIA 32 CRUISER AVANTGARDE



# BAVARIA 32 CRUISER AVANTGARDE



# BAVARIA 32 CRUISER AVANTGARDE



# BAVARIA 32 CRUISER AVANTGARDE



# BAVARIA 32 CRUISER AVANTGARDE

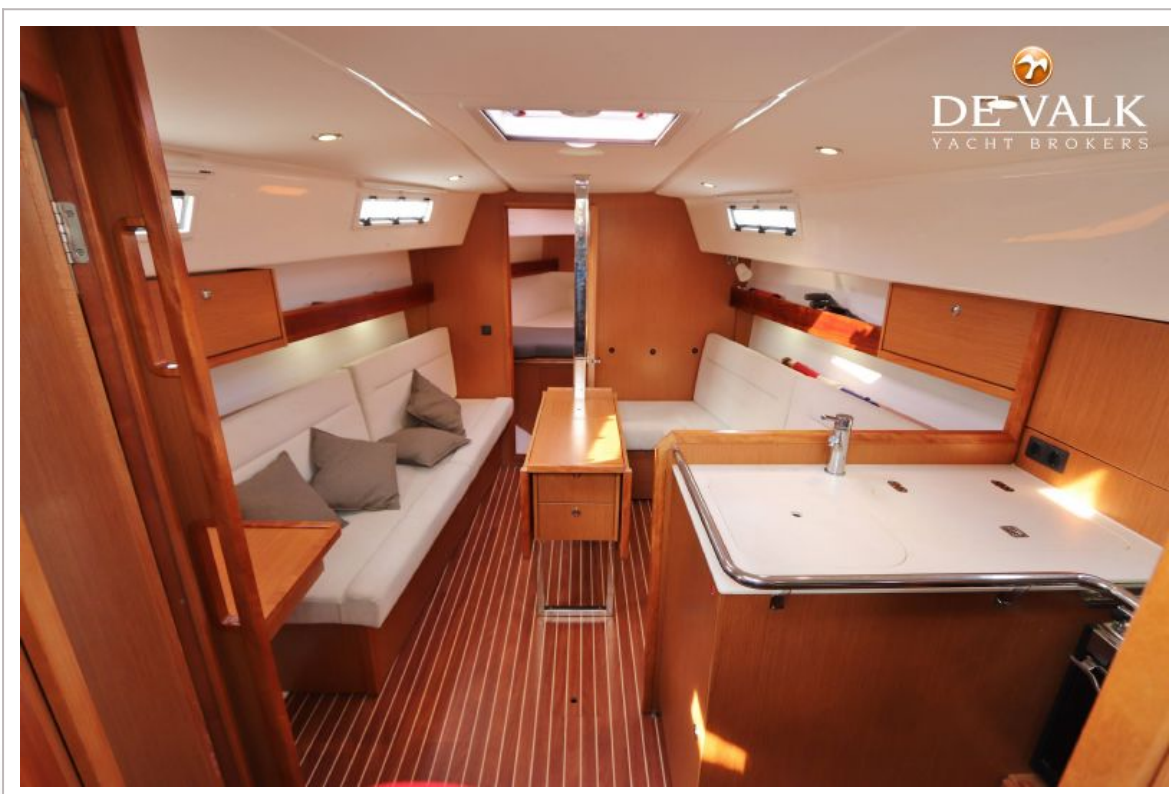


# BAVARIA 32 CRUISER AVANTGARDE





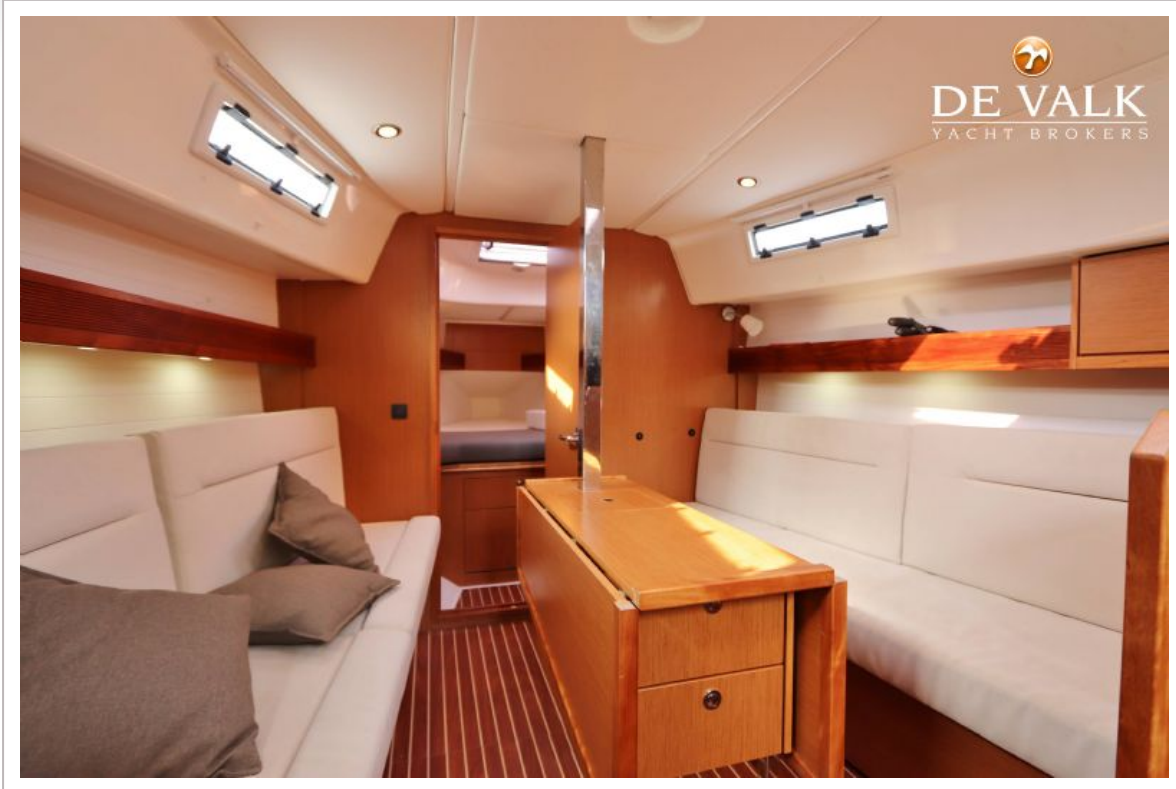
# BAVARIA 32 CRUISER AVANTGARDE



# BAVARIA 32 CRUISER AVANTGARDE



# BAVARIA 32 CRUISER AVANTGARDE



# BAVARIA 32 CRUISER AVANTGARDE



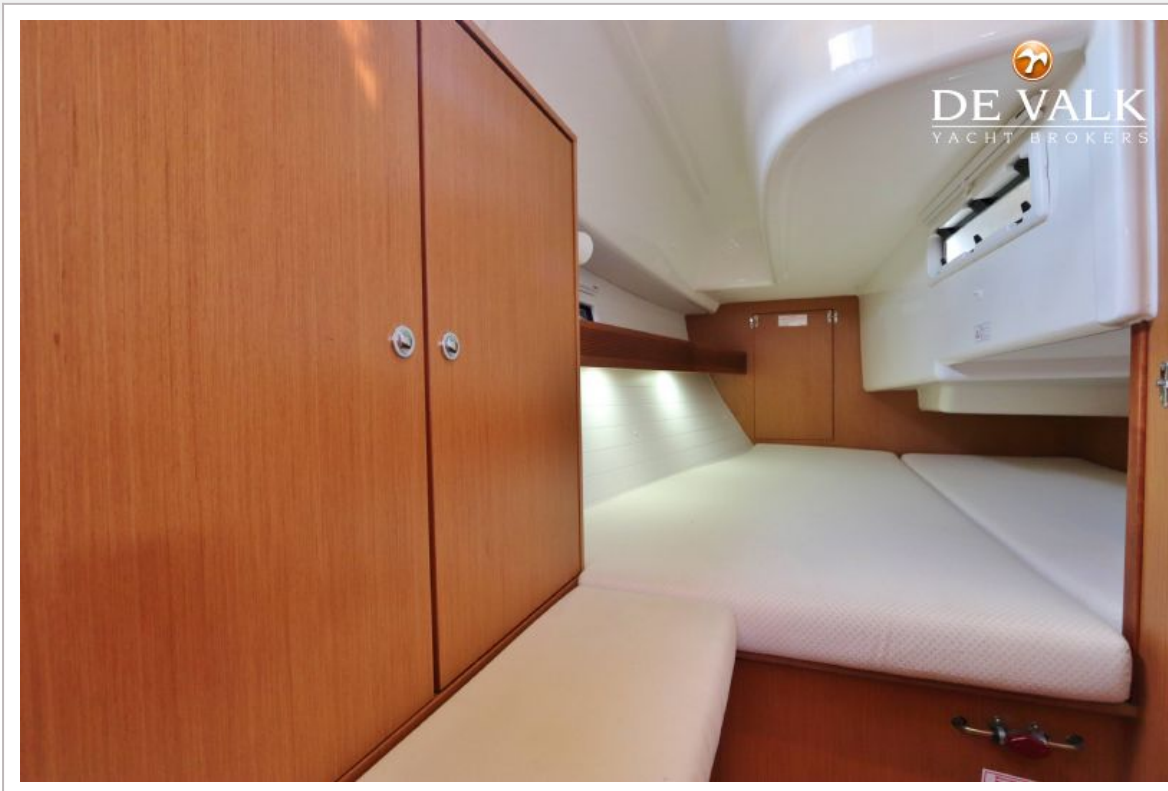
# BAVARIA 32 CRUISER AVANTGARDE



# BAVARIA 32 CRUISER AVANTGARDE



# BAVARIA 32 CRUISER AVANTGARDE



# BAVARIA 32 CRUISER AVANTGARDE





# BAVARIA 32 CRUISER AVANTGARDE



# BAVARIA 32 CRUISER AVANTGARDE

