



DE VALK  
YACHT BROKERS



VICTOIRE 1122



DE VALK  
YACHT BROKERS

## KOMMENTARE DES MAKLERS

This Victoire was built by the well known Dutch Shipyard Victoire Jachtbouw. This well maintained yacht is still owned by the first owner. An all time favorite suitable to go anywhere, anytime, she can cruise safely with great handling, speed and comfort. This classic yacht is in a overall good condition and ready for the weekend and also for a long distance trip.

*Henri van Eelen*

## TECHNISCHE DATEN

<b>Maße</b>	11.22 x 3.52 x 1.60 (m)	<b>Werft</b>	Victoire
<b>Baujahr</b>	1996	<b>Kabinen</b>	2
<b>Material</b>	GFK	<b>Kojen</b>	6
<b>Motor(en)</b>	1 x Volvo Penta MD2040 S diesel	<b>PS/kW</b>	38.00 (PS), 27.00 (kW)
<b>Verkaufspreis</b>	verkauft (MwSt. )	<b>Liegeplatz</b>	beim Verkaufsbüro

## KONTAKT

<b>Verkaufsbüro</b>	De Valk Hindeloopen	<b>Telefon</b>	+31 514 52 40 00
<b>Adresse</b>	Oosterstrand 1 8713 JS Hindeloopen The Netherlands	<b>E-Mail</b>	hindeloopen@devalk.nl

## HAFTUNGSAUSSCHLUSS

Diese Angaben erfolgen nach bestem Wissen, können jedoch nicht garantiert werden.



## ALLGEMEIN

<b>Modell</b>	VICTOIRE 1122
<b>Typ</b>	Segelyacht
<b>Rumpflänge (m)</b>	11,22
<b>Breite (m)</b>	3,52
<b>Tiefgang (m)</b>	1,60
<b>Durchfahrtshöhe (m)</b>	17,20
<b>Stehhöhe (m)</b>	1,90
<b>Baujahr</b>	1996
<b>Werft</b>	Victoire
<b>Land</b>	Niederlande
<b>Entwerfer</b>	Koopmans
<b>Gewicht (t)</b>	7300
<b>Ballast (Ton)</b>	Gusseisen
<b>CE Norm</b>	A
<b>Rumpfmateri al</b>	GFK
<b>Rumpffarbe</b>	Weiß
<b>Rumpfform</b>	Rundspant
<b>Art Kiel</b>	Flossen Kiel mit Wulst Scheel kiel
<b>Material Aufbauten</b>	GFK
<b>Stossliste</b>	Edelstahl Stainless steel with wood
<b>Deckmaterial</b>	GFK
<b>Deck Finish</b>	Antirutsch Belag
<b>Deck Finish Aufbauten</b>	Teak
<b>Pflicht Bedeckung</b>	Teak
<b>Dorado Belufter</b>	ja
<b>Fenster Einfassung</b>	Aluminium
<b>Fenster Material</b>	Sicherheitsglas
<b>Bullauge</b>	Aluminium
<b>Isolation</b>	Schaumplatten
<b>Treibstofftank (Liter)</b>	Edelstahl 180L



Treibstofftank 2 (Liter)	Edelstahl
Füllstandsanzeige (Treibstofftank)	ja
Trinkwassertank (Liter)	Edelstahl 150L 2 stuks
Fäkaelien Tank (Liter)	Kunststoff
Fäkaelien Tankablauf	Pumpe
Radsteuerung	mechanisch
Not-Pinne	ja

## UNTERKUNFT

Kabinen	2
Kojen	6
Innen	Teak
Fussboden	Holz
Standhöhe Salon (m)	1,95m
Heizung	Diesel Heißluft
Kartentisch	ja
Kombüse	ja
Arbeitsfläche	Kunststoff
Spülbecken	Edelstahl
Herd	Gas
Ofen	ja
Warmwasser System	220V + Motor
Wasserdruck System	elektrisch Electrisc en handmatig
Eignerkabine	V-Bett
Länge Bett (m)	ja
Kleiderschrank	Schubladen und Regale
Badezimmer	gemeinsam
Toilet	gemeinsam
Toilette System	handbetrieb
Handwaschbecken	im Badezimmer
Dusche	gemeinsam



Gästekabine 1	V-Bett
Länge Bett (m)	2,30
Kleiderschrank	Regale und hängend

## MASCHINEN

Motoranzahl	1
Marke	Volvo Penta
Typ	MD2040 S
PS	38
kW	27,00
Kraftstoffart	Diesel
Installiert im Jahr	1996
Marschgeschwindigkeit (Kn)	5,00
Verbrauch (l/h)	2,00
Motorstunden	3500
Kühlungssystem Motor	
Antrieb	Saildrive
Motor bedienung	Seilzug Kabel
Batterien	3
Starterbatterie	1
Versorgungsbatterie	2
Batterie Ladegerat/Umwandler	ja
Landstrom	mit Kabel
Weitere Info	Saildrive machetes 2008

## NAVIGATION

Tiefenanziege	ja
Tiefenanziege/Logge	ja
Windlupe anzeige	ja
Tochter anzeige	ja
UKW	ja



GPS	ja
Plotter/GPS	Garmin
Elektronische Kart(en)	ja
Radio Empfänger	ja
Sender Vorrichtung	ja

## AUSRÜSTUNG

Feste Fenster	ja
Spritzverdek	2012
Spritzverdek mit Griffbügel	ja
Kuchenbude	2012
Sonnenschirm	ja
Fensterabdeckung	ja
Cockpit Sessel	ja
Anker	Danforth
See Reling	Edelstahl
Zupackenschiene (aufbauten)	Holz
Heckkorb	ja
Bugkorb	ja
Schwimvesten	ja
Sicherheits Rustung	ja
Rettungsboje	ja
Fenderkissen	ja
Festmacher	ja
Reserve Teilen	ja
Uhr - Barometer	ja

## RIGG

Rig	Fraktionell
Stehendes Gut	Dyform
Marke Mast	Seldén



<b>Material Mast</b>	Aluminium
<b>Salings</b>	2
<b>Großsegel</b>	2011
<b>Großsegel-Persenning</b>	ja
<b>Kutter Stag</b>	ja
<b>Fock</b>	2011
<b>Kutter Rollreiffanlage</b>	ja
<b>Großer Klüver</b>	ja
<b>Achterstag Spanner</b>	mechanisch
<b>Baumniederhohler</b>	mechanisch und Talje
<b>Fall Winschen</b>	ja
<b>Wunsch Schonbezug</b>	4
<b>Weitere Info</b>	Kotter getuigd af werf
<b>Weitere Info</b>	Lazy jacks 2012



# VICTOIRE 1122





# VICTOIRE 1122



# VICTOIRE 1122



# VICTOIRE 1122



# VICTOIRE 1122



# VICTOIRE 1122



# VICTOIRE 1122



# VICTOIRE 1122



# VICTOIRE 1122

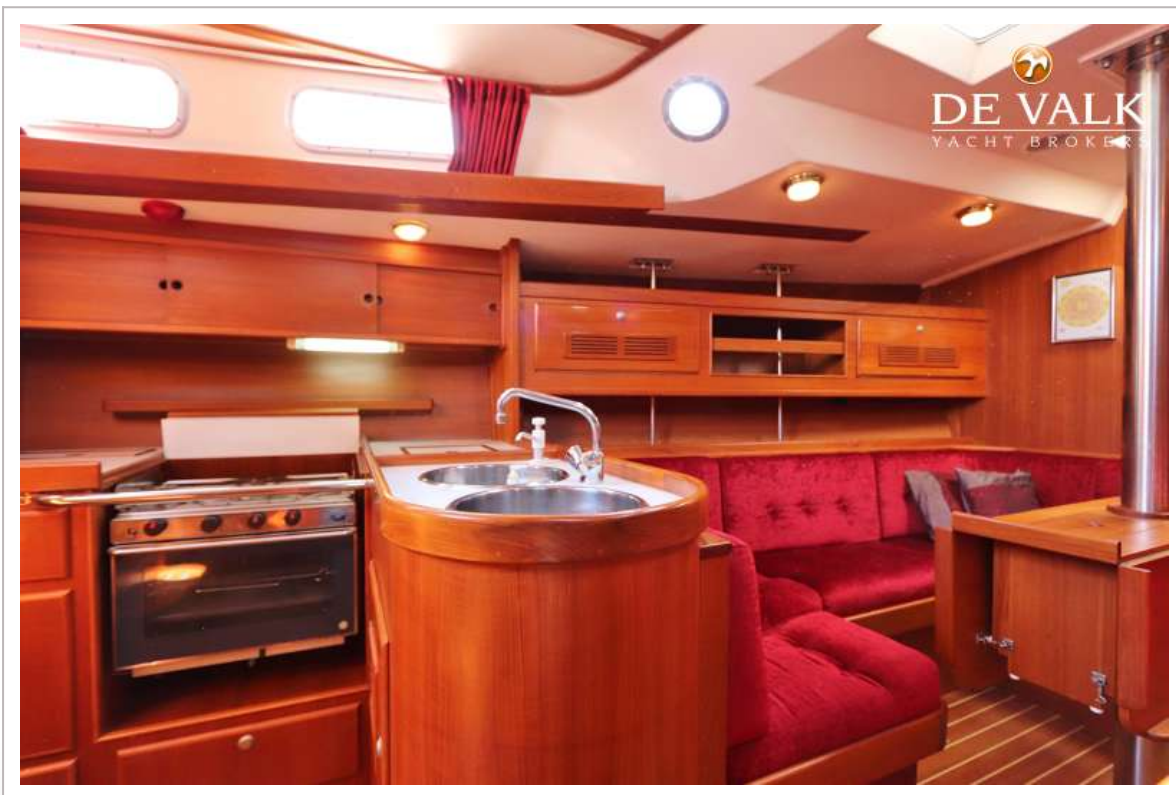




# VICTOIRE 1122



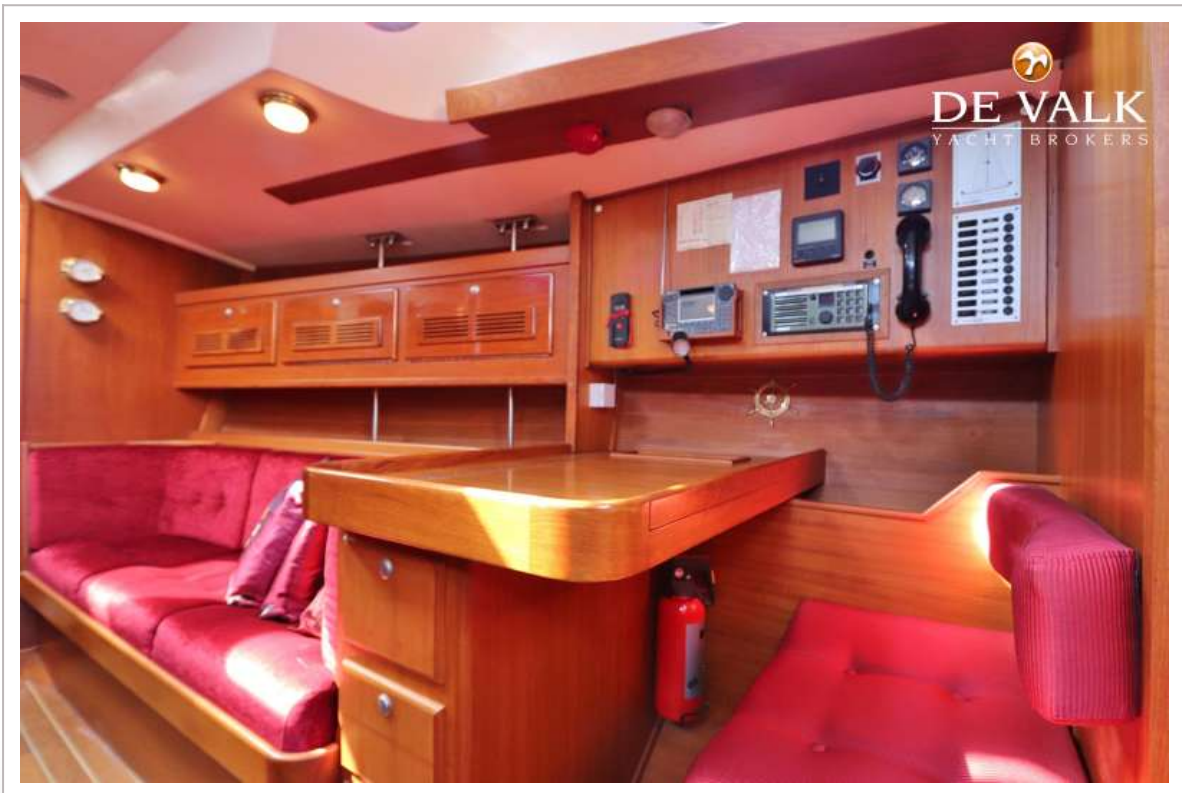
# VICTOIRE 1122



# VICTOIRE 1122



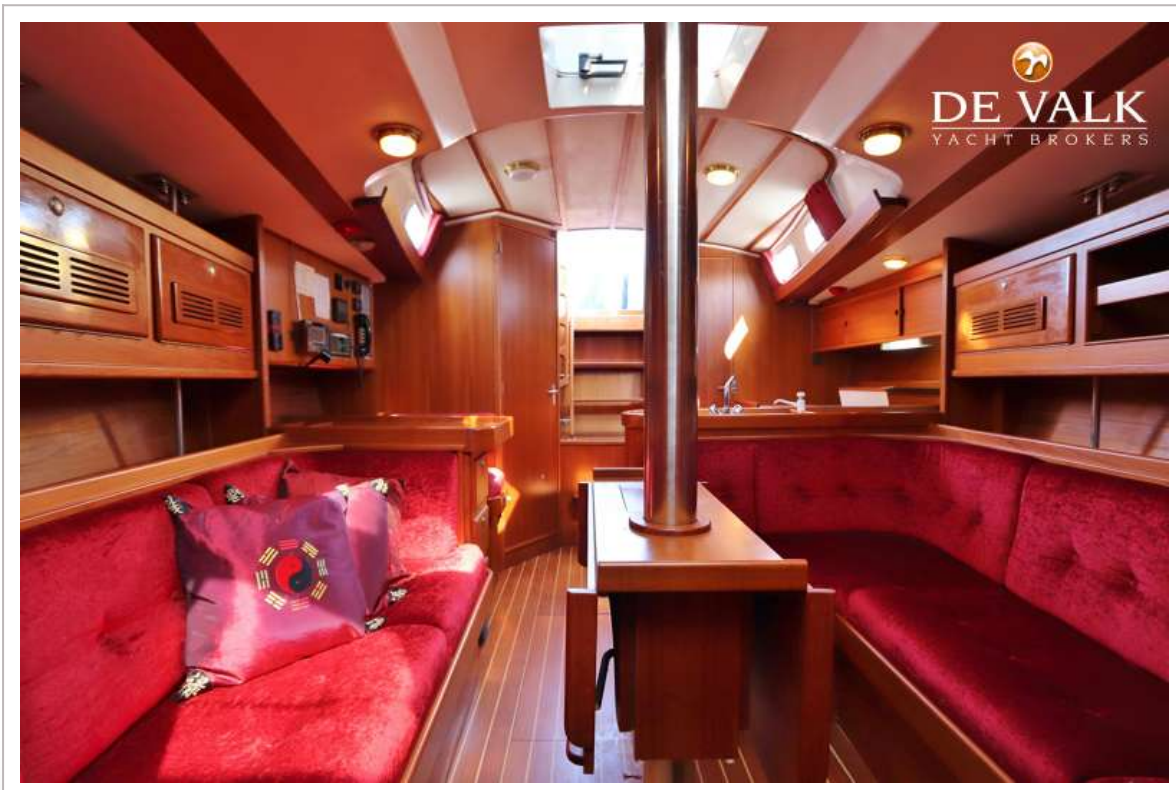
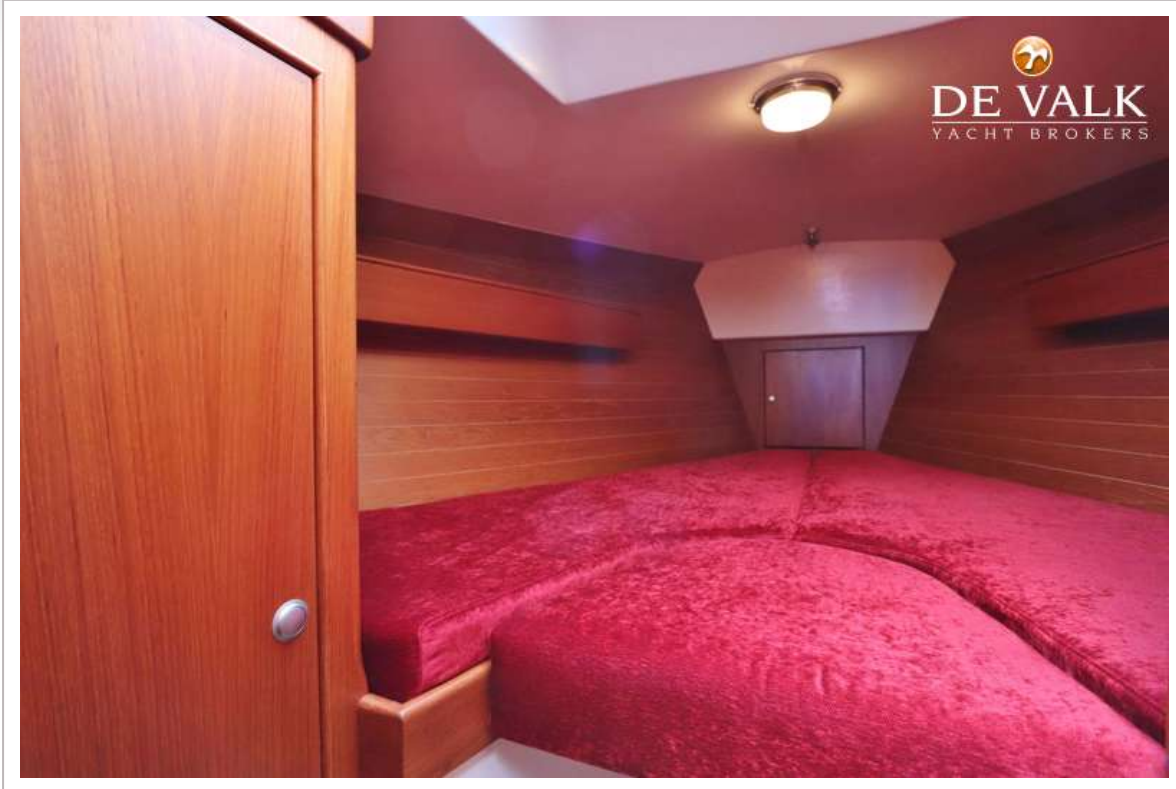
# VICTOIRE 1122



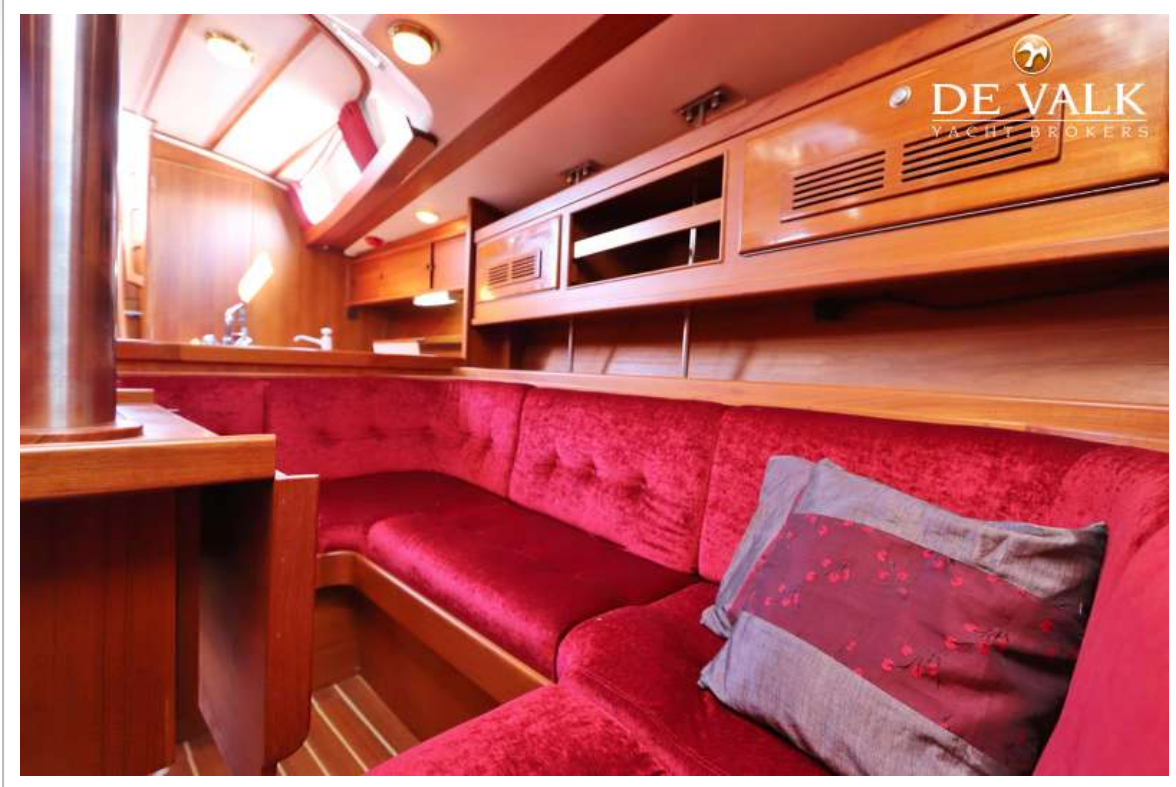
# VICTOIRE 1122



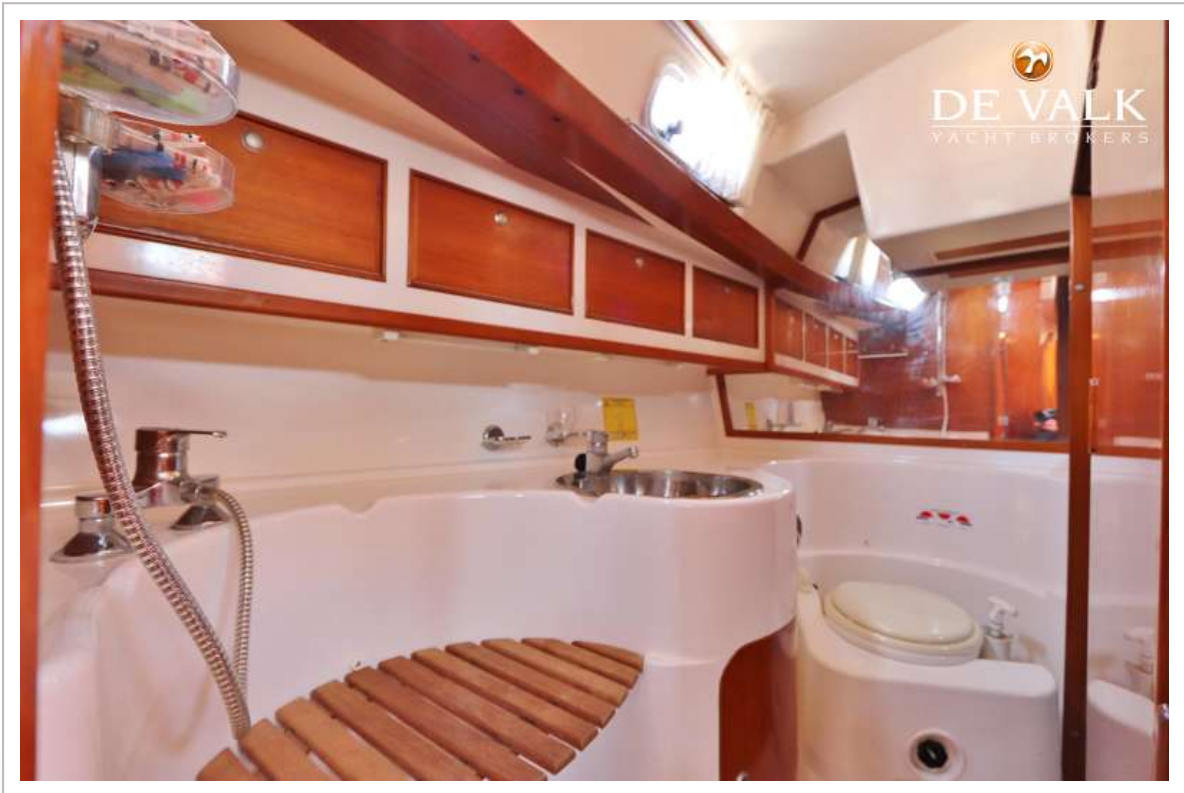
# VICTOIRE 1122



# VICTOIRE 1122

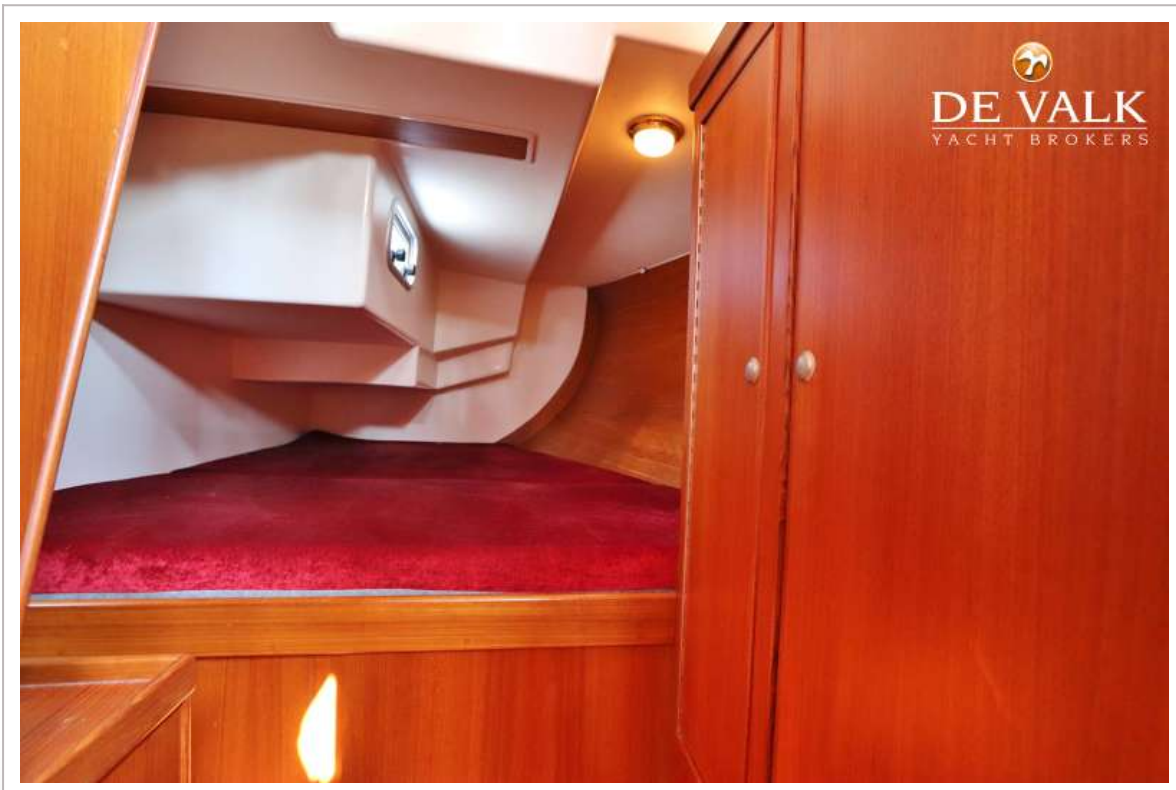


# VICTOIRE 1122





# VICTOIRE 1122



# VICTOIRE 1122

