



DE VALK
YACHT BROKERS



KOOPMANS 54



DE VALK
YACHT BROKERS

BROKER'S COMMENTS

"This Koopmans 54 'Rock steady' was originally build at the Folmer yard in Rijs after a design of the Dutch well known designer Dick Koopmans Sr. She is very seaworthy, ready to explore the 7 seas. Also her heavy insulation, big fuel and water tanks and self supporting devices gives you the opportunity to sail wherever you want to go. The centreboard keel of this aluminum Koopmans 54 allows you to go places where other sailyachts owners only can dream off."

Hans Visser

SPEZIFIKATIONEN

Maße	16,45 x 4,89 x 2,90 / 1,70 (m)	Baumeister	Folmer Rijs
Baujahr	1993	Kabinen	2
Material	Aluminium	Schlafplätze	7
Motor(en)	1 x Perkins M135 6 cyl. diesel	Pk/Kw	135 (pk), 99 (kw)
Angebotspreis	EUR 445.000 (Mehrwertsteuer: bezahlt)	Liegeplatz	beim Verkaufsburo

KONTAKT

Geschäftsstelle	De Valk Hindeloopen	Telefon.	+31 514 52 40 00
Adresse	Oosterstrand 1 8713 JS Hindeloopen The Netherlands	Fax	+31 (0)514 52 40 09
		E-Mail -Adresse	hindeloopen@devalk.nl

DISCLAIMER

Obwohl wir uns der Richtigkeit, Vollständigkeit und Aktualität unserer Informationen größte Sorgfalt widmen, können aus den Informationen keine Rechtsansprüche abgeleitet werden.



GENERAL

Modell	KOOPMANS 54
Typ	Segelyacht
Rumpflänge (m)	16,45
Wasserlinienlänge (m)	13,45
Breite (m)	4,89
Tiefgang (m)	1,70
Tiefgang min (m)	2,90
Durchfahrtshöhe (m)	20,50
Stehhöhe (m)	2,00
Baujahr	1993
Lancierung	2003
Werft	Folmer Rijs
Land	Niederlande
Entwerfer	Koopmans design 274-350
Gewicht (t)	33
Ballast (Ton)	9500 + 400 in the hull
CE Norm	NA
Rumpfmateriäl	Aluminium
Rumpffarbe	Blau International paint system
Haut-dicke Rumpf (mm)	8,7,6 mm Almg 4,5 Mn-W28
Rumpfform	Rundspant
Art Kiel	Kielschwerter Hydraulic
Material Aufbauten	Aluminium 5 & 6 mm Almg 4,5 Mn-W28
Haut-dicke Aufbauten (mm)	5 & 6 mm Almg 4,5 Mn-W28
Stossliste	Aluminium
Deckmaterial	Aluminium
Deck Finish	Teak
Deck Finish Aufbauten	gemalt
Pflicht Bedeckung	Teak
Dorado Belufter	5x stainless steel



Fenster Einfassung	Aluminium
Fenster Material	Sicherheitsglas
Decksluke	7
Isolation	Schaum heavy Simocel Coplast
Treibstofftank (Liter)	4 x 900
Füllstandsanzeige (Treibstofftank)	ja
Treibstoff Tagestank (Liter)	140
Trinkwassertank (Liter)	2 x 800 & 1 x 500 (optional watermaker)
Füllstandsanzeige (Trinkwasser)	ja
Fäkalien Tank (Liter)	2 x 500
Radsteuerung	hydraulik
Innerhalb Steuerung	ja
Aussen Steuerung	hydraulik
Weitere Info Rumpf	Painted in 2017
Weitere Info	Superstructure painted in 2017

UNTERKUNFT

Kabinen	2
Kojen	7
Innen	Mahagoni
Fussboden	Holz
Achterdeck	ja
Ruderhaus/Decksalon	Headroom 1.93 mtr
Salon	ja
Standhöhe Salon (m)	Headroom 2.08 mtr
Heizung	wasserheizung 1x Webasto
Heizung 2	1x Dickinson & 1 x electric
Klima Anlage	Klima mit Ruckzyklus Cruisair
Navigation Zenter	ja
Kartentisch	ja



Achterkabine	Owners cabin
Tür zum Cockpit	ja
Kombüse	large U shaped
Arbeitsfläche	Corian
Spülbecken	Edelstahl
Herd	elektrisch Miele - 4 burner
Dunstabsauge	Miele De Luxe SE80
Gas-Alarm	In kitchen
Mikrowelle/Backofen Kombi	Miele De Luxe H330
Kuhlschrank	2x
Gefrier Truhe	1x
Warmwasser System	220V Boiler
Wasserdruck System	elektrisch
Hand und/oder Fusspumpe	ja
Geschirrspulmaschine	Miele Turbo Thermic G590
Kaffeemaschine	ja
Geschirrausstattung	ja
Eignerkabine	ja
Länge Bett (m)	2.00 x 1.80 mtr.
Kleiderschrank	hängend/Schublad/Regale
Badezimmer	en suite
Toilet	ja
Toilette System	elektrisch
Handwaschbecken	ja
Dusche	ja
Gästekabine 1	ja
Länge Bett (m)	2 mtr.
Kleiderschrank	Regale und hängend
Badezimmer	en suite
Toilette	ja
Toilette System	elektrisch
Handwaschbecken	ja



Dusche	ja
Weitere Info	2 Schlafplätze im Steuerhaus
Waschmaschine/Trockner Kombi	Miele

MOTOR(EN)

Motoranzahl	1
Marke	Perkins
Typ	M135 6 cyl.
PS	135
kW	99
Kraftstoffart	Diesel
Installiert im Jahr	1993
Äœberholung im Jahr	2017
Hœchstgeschwindigkeit (Kn)	8 kn.
Marschgeschwindigkeit (Kn)	6 kn.
Verbrauch (l/h)	8
Reichweite (nm)	3000
Motorstunden	161
Kœhlungssystem Motor	indirekte Wœrmetauscher Intercooler
Antrieb	Schraubenwelle
Gewende getriebe	hydraulic PRM gearbox
Bugschraube	hydraulik Hydromat 12 KW
Wellen Drucklager	Aquadrive
Propeller Typ	fest Exalto HS-Aquaprop Nikkel Aluminium brons
Propellerblatter	3 26" x 23" EP-3B
Material Propellerwelle	Edelstahl
Propellerwelle schmierung	Fett
Hand Bilgenpumpe	in front cabin
Elektrische Bilgenpumpe	24 V in engineroom
Bilge Alarm	ja



Elektrische Anlage	12 V, 24 V, 220 V and 360 V.
Generator	Nassauspuff Zeise Multipower MPW 15 Listerpetter
Betriebsstunden Generator	99
Batterien	2016: 12 V and 24 V group
Starterbatterie	6x Optima yellow 55 Ah
Versorgungsbatterie	6x Odyssey PC 1800-FT
Batterie Ladegerat	1x Victron Energy 12 V - 100 Ah.
Batterie Ladegerat/Umwandler	1x Victron Energy Quattro 24 V / 5.000 VA 12- Ah
Landstrom	mit Kabel 220 V and 360 V.
Wasserbereiter	Rochem Roro 0200 ST 01-0025 (capp. 1x 500 L.)
Weitere Info	Alternator installed on the propeller shaft.

NAVIGATION

Kompass	on bridge
Elektrisches Kompass	Inside
Tiefenanziege	VDO
Logge	VDO Sumlog
Windlupe anzeige	VDO Ap wind
UKW	1x ICOM IC-M700TY and 1x ICOM Marine IC-M601
Autopilot	Robertson
Radar	Furuno
GPS	AP Navigator MK9 PGSD
Navtex	ICS Nav6
Navigation Beleuchtung	ja
Suchscheinwerfer	ja

AUSRÜSTUNG

Sturm Fenstern	ja
Feste Haube	Seperate (new painted in 2018)
Badeleiter	Edelstahl



Heckdusche	ja
Anker	ja
Ankerkette	ja
Ankerwinde	hydraulik Front 2x hydraulic
Heck Ankerwinde	hydraulik Lewmar
Deckwasche	ja
Beiboot	fest Rumpf Aluminium
Ausserborder	2 stroke
Davits	Aluminium White
Davits bedienung	handbetrieb
See Reling	Teak Aluminium
Zupackenschiene (aufbauten)	Aluminium
Seiten-Einstieg Seereling	2x Portside and starboard side
Fenderkissen	8x
Festmacher	ja
Reserve Teilen	Several
TV	D-Boss
TV-Empfänger	Digitenne KPN
Radio-CD Spieler	Pioneer
DVD Spieler	JVC
Surround Sound System	Canton
Lautsprecher im Pflicht	2x Pioneer
Uhr - Barometer	ja

TAKELWERK

Rig	Schoner Staysail schooner
Stehendes Gut	Drahtseil Type: Diamond
Marke Mast	Proctor Stowaway Rota-Luff
Material Mast	Aluminium White
Salings	2 pair



Durchgehende Mast	ja
Großsegel	36.8 m ² - White
Rollgroß Anlage	ja
Kutter Stag	ja
Großstagsegel	New: 1x 36.2 m ² - white
Besan	1x 41.5 m ² (brown) and 1x 24.8 m ² (brown) on furling system
Fock	New: 23 m ² on furling - brown
Genua	48.2 m ² on furling system - brown
Rollreffanlage	2x
Spi	New: 135 m ² + snuffer
Stagegel Rollreflanlage	ja
Sturmfock	New: 8.6 m ² - white/orange
Selbstwende Anlage	ja
Reff Vorrichtung	Rollgross im Mast
Achterstag Spanner	ja
Baumniederhohler	mechanisch Proctor
Primare Schot Winschen	3x Lewmar 30 st
Sekundaire Schot Winschen	2x Lewmar 58 st
Genua Schotwischen	2x Lewmar 62 st
Fall Winschen	2x Lewmar 44
Multifunktional Winschen	2x Lewmar 40
Weitere Info	Hydraulic winches: 1x 2000 (stern) and 2x 3000 (front)
Weitere Info	Running rig replaced in 2018



KOOPMANS 54



KOOPMANS 54



KOOPMANS 54



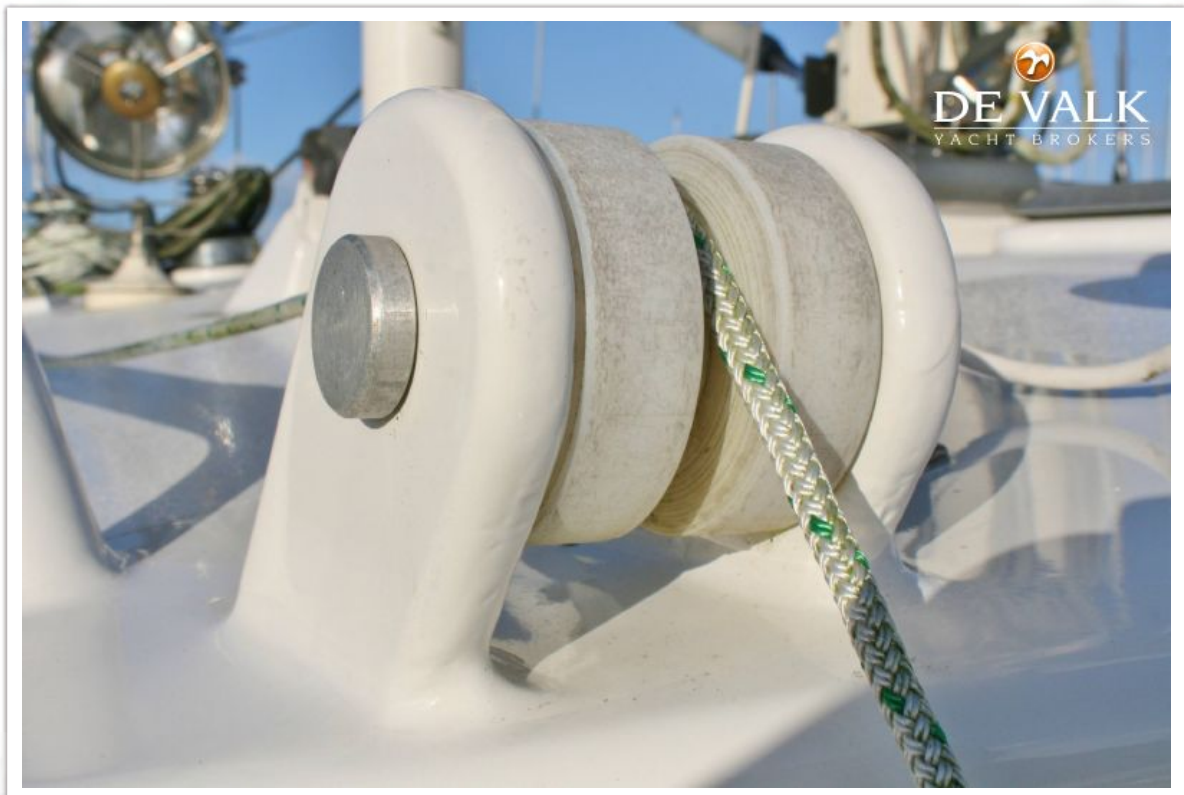
KOOPMANS 54



KOOPMANS 54



KOOPMANS 54





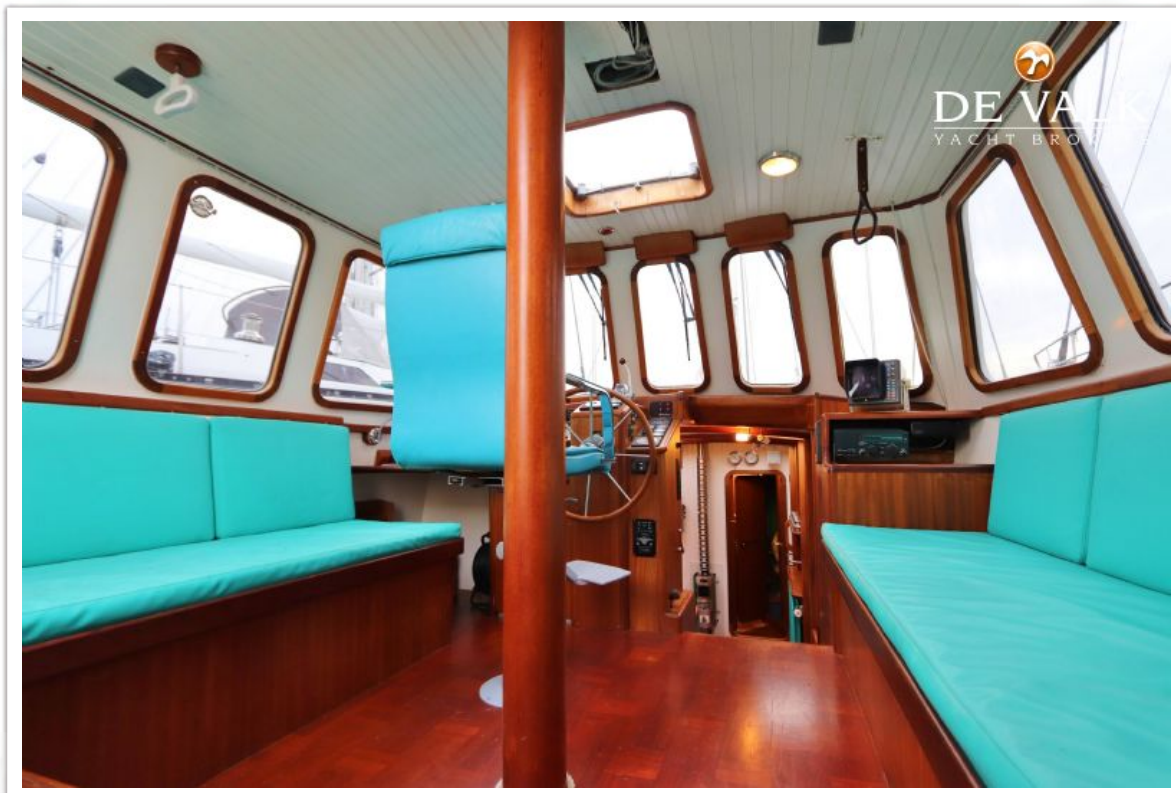
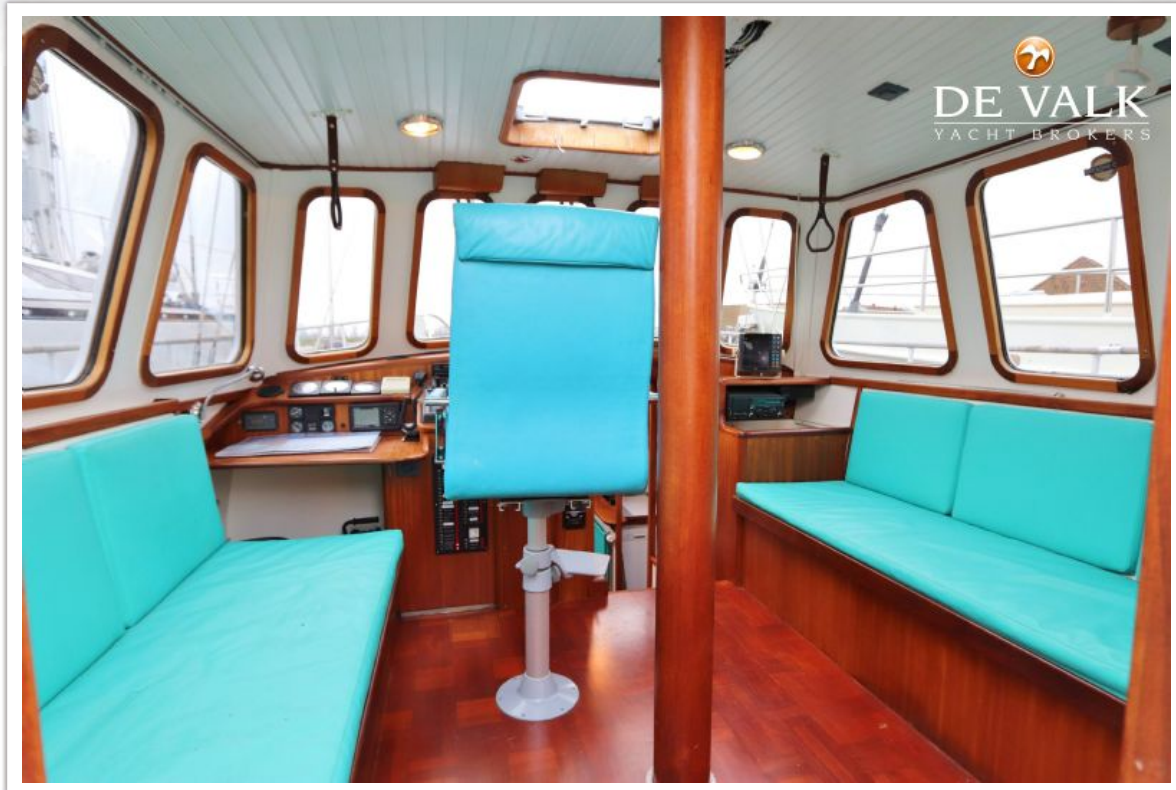
KOOPMANS 54



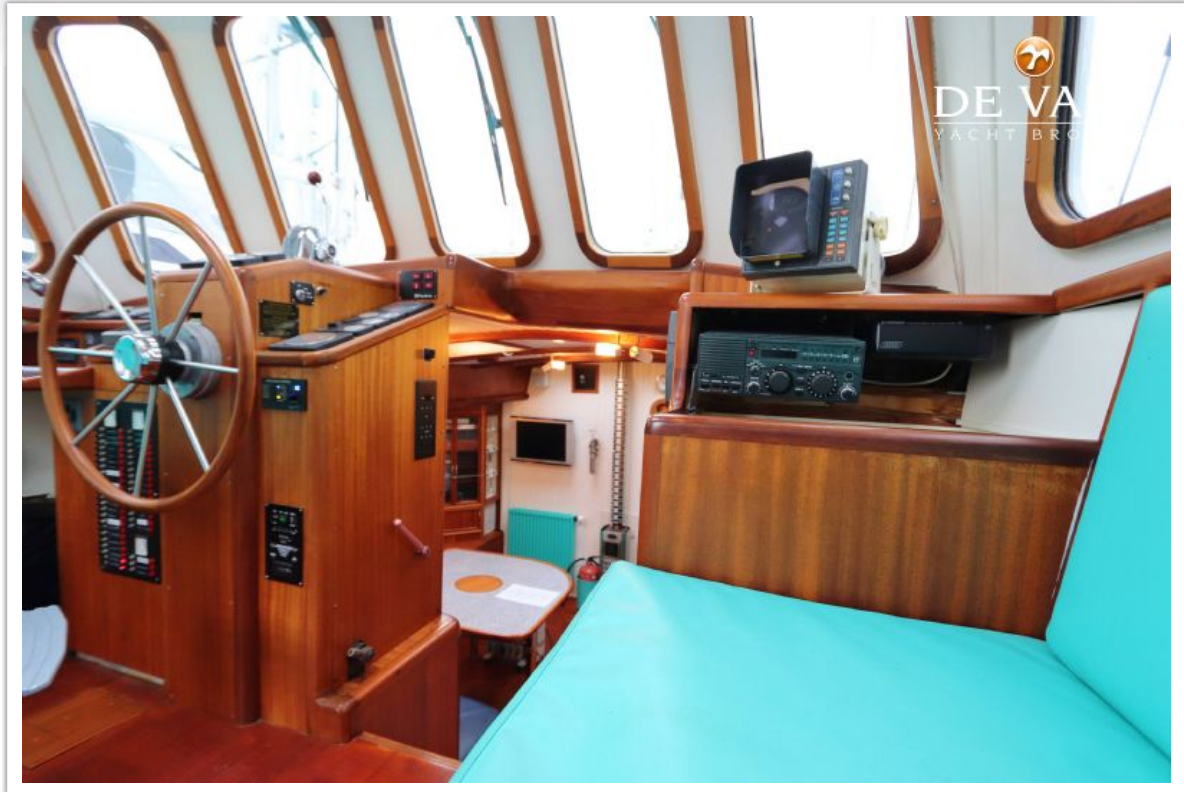
KOOPMANS 54



KOOPMANS 54



KOOPMANS 54



KOOPMANS 54

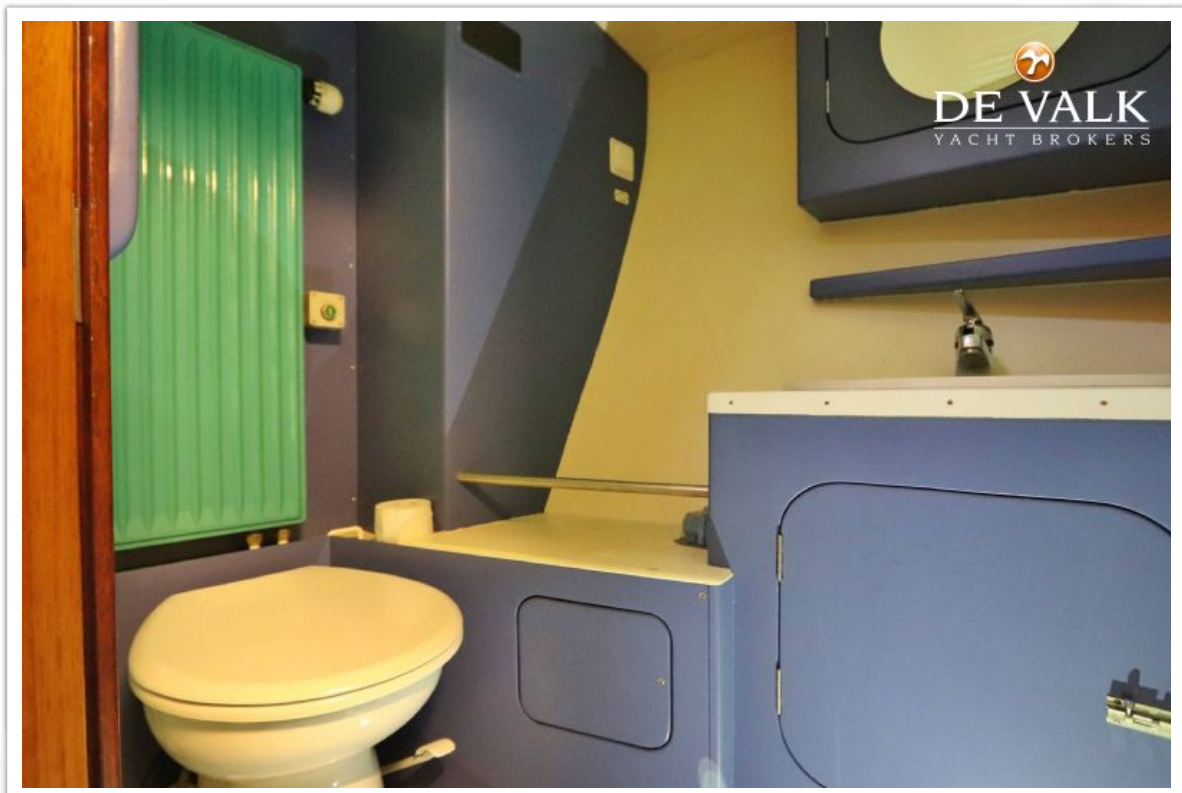
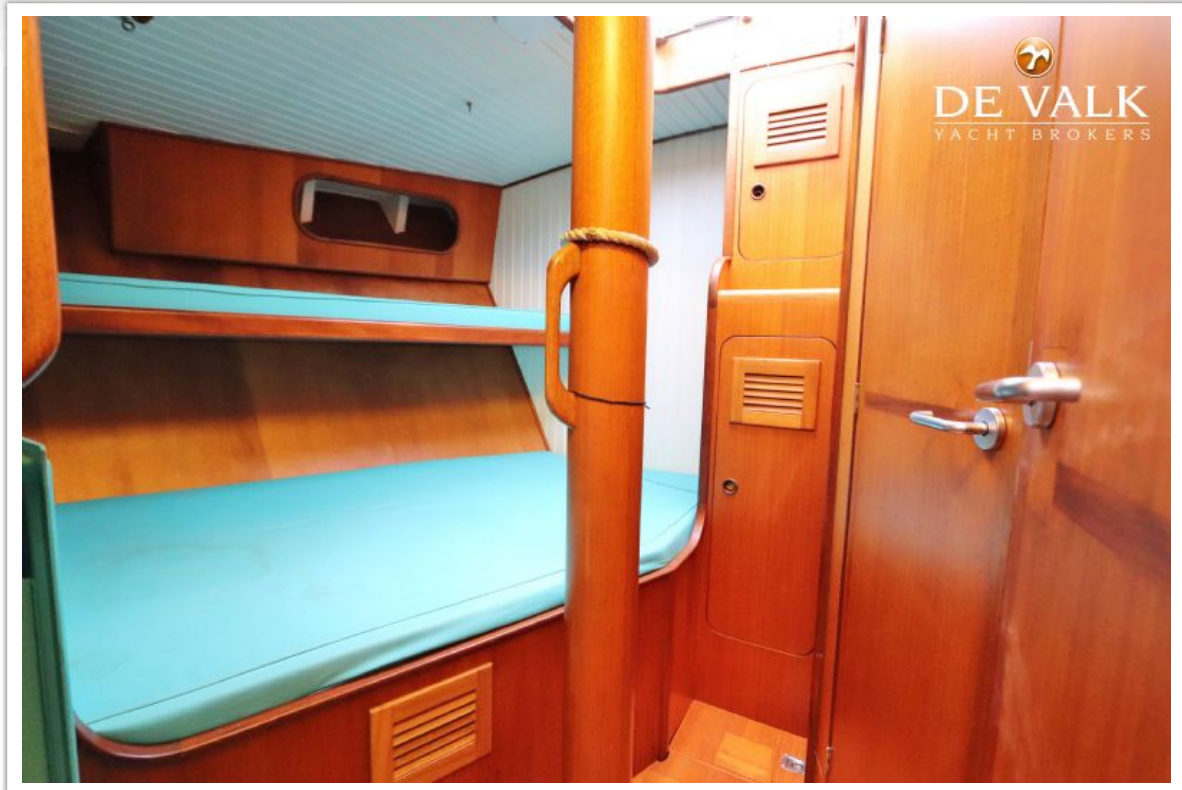




KOOPMANS 54



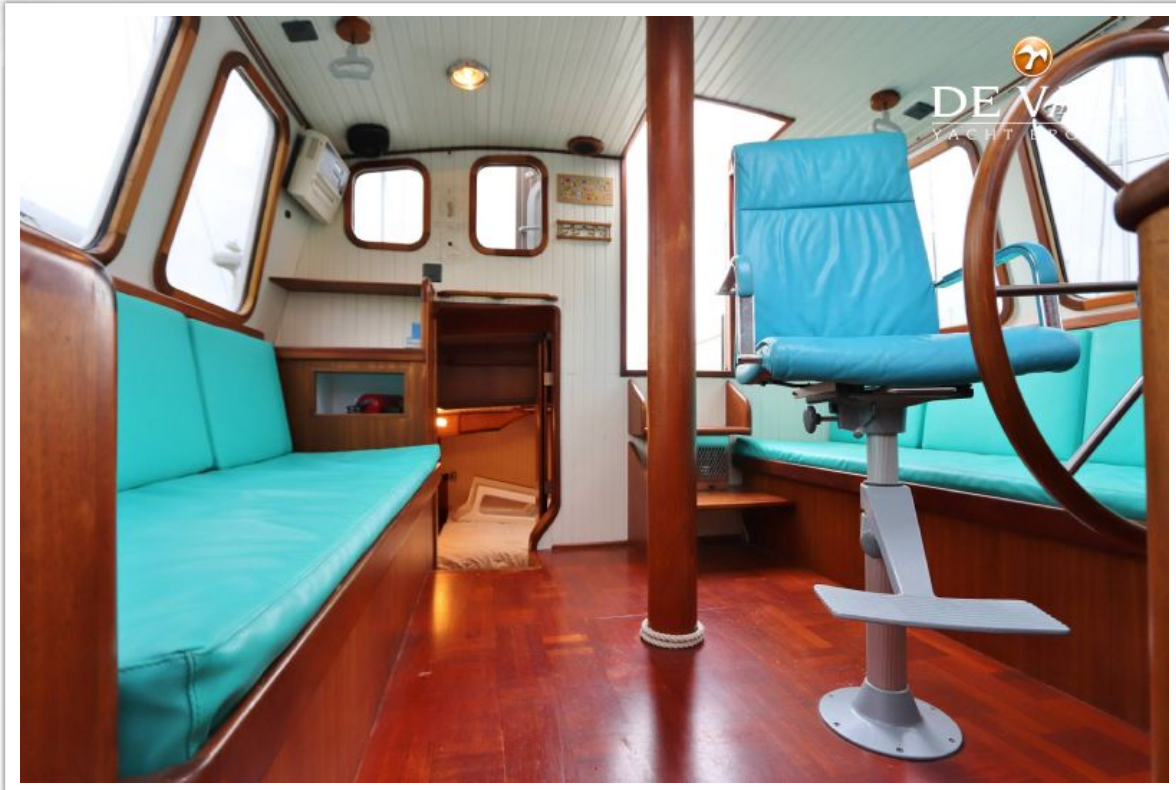
KOOPMANS 54



KOOPMANS 54



KOOPMANS 54



KOOPMANS 54

