



DE VALK  
YACHT BROKERS



KALIK Q33



DE VALK  
YACHT BROKERS

## KOMMENTARE DES MAKLERS

This complete Kalik Q33 is a yacht for the sporty sailor. Excellent built with ship carpentry in a modern version and equipped with the necessary navigation equipment. This Kalik Q33 is a yacht for sailors who have sailing characteristics at the top of their priority list and of which only a few have been built. Are you interested and does this yacht appeal to you, then we look forward to see you at our office in Hindeloopen!

*Henri van Eelen*

## TECHNISCHE DATEN

<b>Maße</b>	10.30 x 3.35 x 1.90 (m)	<b>Werft</b>	F&F Boats
<b>Baujahr</b>	1996	<b>Kabinen</b>	2
<b>Material</b>	GFK	<b>Kojen</b>	6
<b>Motor(en)</b>	1 x Volvo Penta MD 2030 diesel	<b>PS/kW</b>	28.00 (PS), 20.00 (kW)
<b>Verkaufspreis</b>	verkauft (MwSt. )	<b>Liegeplatz</b>	beim Verkaufsbüro

## KONTAKT

<b>Verkaufsbüro</b>	De Valk Hindeloopen	<b>Telefon</b>	+31 514 52 40 00
<b>Adresse</b>	Oosterstrand 1 8713 JS Hindeloopen The Netherlands	<b>E-Mail</b>	hindeloopen@devalk.nl

## HAFTUNGSAUSSCHLUSS

Diese Angaben erfolgen nach bestem Wissen, können jedoch nicht garantiert werden.



## ALLGEMEIN

<b>Modell</b>	KALIK Q33
<b>Typ</b>	Segelyacht
<b>Rumpflänge (m)</b>	10,30
<b>Breite (m)</b>	3,35
<b>Tiefgang (m)</b>	1,90
<b>Baujahr</b>	1996
<b>Werft</b>	F&F Boats
<b>Land</b>	Niederlande
<b>Entwerfer</b>	J De Ridder
<b>CE Norm</b>	A
<b>Rumpfmaterial</b>	GFK
<b>Rumpffarbe</b>	Grau
<b>Rumpfform</b>	Rundspant
<b>Art Kiel</b>	Flossen Kiel
<b>Stossliste</b>	Holz
<b>Deckmaterial</b>	GFK
<b>Deck Finish</b>	Teak
<b>Deck Finish Aufbauten</b>	Teak
<b>Pflicht Bedeckung</b>	Teak
<b>Antifouling (Jahr)</b>	2009 onderwaterschip epoxy 2017 lagen tweecomponenten De IJssel
<b>Fenster Einfassung</b>	Aluminium
<b>Fenster Material</b>	Sicherheitsglas
<b>Treibstofftank (Liter)</b>	55L Schoongemaakt in 2015
<b>Füllstandsanzeige (Treibstofftank)</b>	ja
<b>Trinkwassertank (Liter)</b>	Edelstahl 110L
<b>Pinne</b>	ja

## UNTERKUNFT

<b>Kabinen</b>	2
----------------	---



Kojen	6
Innen	Mahagoni
Fussboden	Teak
Achterdeck	ja
Salon	ja
Standhöhe Salon (m)	1,95
Heizung	Webasto
Navigation Zenter	ja
Kombüse	ja
Arbeitsfläche	Kunststoff
Herd	Gas 2013 ENO
Ofen	2013 ENO
Kuhlschrank	Isotherm
Warmwasser System	2016 boiler o Isotherm
Wasserdruck System	elektrisch 2015 Jabsco
Eignerkabine	V-Bett
Länge Bett (m)	1,90
Kleiderschrank	hängend 2x
Badezimmer	gemeinsam
Toilet	gemeinsam Jabsco
Toilette System	handbetrieb
Handwaschbecken	im Badezimmer
Gästekabine 1	V-Bett
Länge Bett (m)	1,90
Kleiderschrank	hängend 2x
Badezimmer	gemeinsam
Toilette	gemeinsam Jabsco
Toilette System	handbetrieb
Handwaschbecken	im Badezimmer

## MASCHINEN



<b>Motoranzahl</b>	1
<b>Marke</b>	Volvo Penta
<b>Typ</b>	MD 2030
<b>PS</b>	28,00
<b>kW</b>	20,00
<b>Kraftstoffart</b>	Diesel
<b>Marschgeschwindigkeit (Kn)</b>	6,00
<b>Verbrauch (l/h)</b>	1,00
<b>Antrieb</b>	Saildrive
<b>Propeller Typ</b>	falt
<b>Propellerblätter</b>	2x
<b>Elektrische Anlage</b>	ja
<b>Batterien</b>	ja
<b>Versorgungsbatterie</b>	2015 2x 100 Ah
<b>Batterie Monitor</b>	2016 Victron
<b>Batterie Ladegerät</b>	2016 Victron 30A
<b>Landstrom</b>	mit Kabel
<b>Weitere Info</b>	Jaarlijkse motorservice 2018 isolatie motor ruimte

## NAVIGATION

<b>Tiefenanziege</b>	2013 ST60 Raymarine
<b>Logge</b>	2013 ST60 Raymarine
<b>Windlupe anzeige</b>	2013 ST60 Raymarine Wind display 2013 ST60 Raymarine CH display
<b>Tochter anzeige</b>	2013 ST60 Graphic Raymarine 1x buiten 1x binnen
<b>UKW</b>	Sailor
<b>Autopilot</b>	2013 ST7002 Raymarine
<b>Plotter/GPS</b>	2013 A50 Raymarine
<b>Elektronische Kart(en)</b>	ja
<b>AIS Empfänger</b>	2013 AIS 250 Raymarine



## AUSRÜSTUNG

<b>Spritzverdek</b>	2017
<b>Kuchenbude</b>	ja
<b>Badeleiter</b>	Edelstahl
<b>Heckdusche</b>	ja
<b>Anker</b>	Bruce
<b>Ankerkette</b>	10m ketting 30m lijn
<b>Festmacher</b>	ja
<b>Radio-CD Spieler</b>	Kenwood

## RIGG

<b>Rig</b>	Sloop
<b>Stehendes Gut</b>	Drahtseil
<b>Marke Mast</b>	Hallspars
<b>Material Mast</b>	Aluminium
<b>Großsegel</b>	2010 North Sails 26m2 reserve: Diamond Sails 1996
<b>Großsegel-Persenning</b>	2017
<b>Genua I</b>	2010 North Sails 42m2
<b>Genua II</b>	2015 Ullman Sails laminaat
<b>Genua III</b>	Reserve high aspect Diamond Sails 1996
<b>Gennaker</b>	2010 Gaastra Sails 70m2
<b>Spi</b>	2005 Gaastra Sails 2005
<b>Genua Schotwischen</b>	Lewmar 2x
<b>Fall Wischen</b>	Lewmar 2x
<b>Spi Wischen</b>	Lewmar 2x





# KALIK Q33





# KALIK Q33

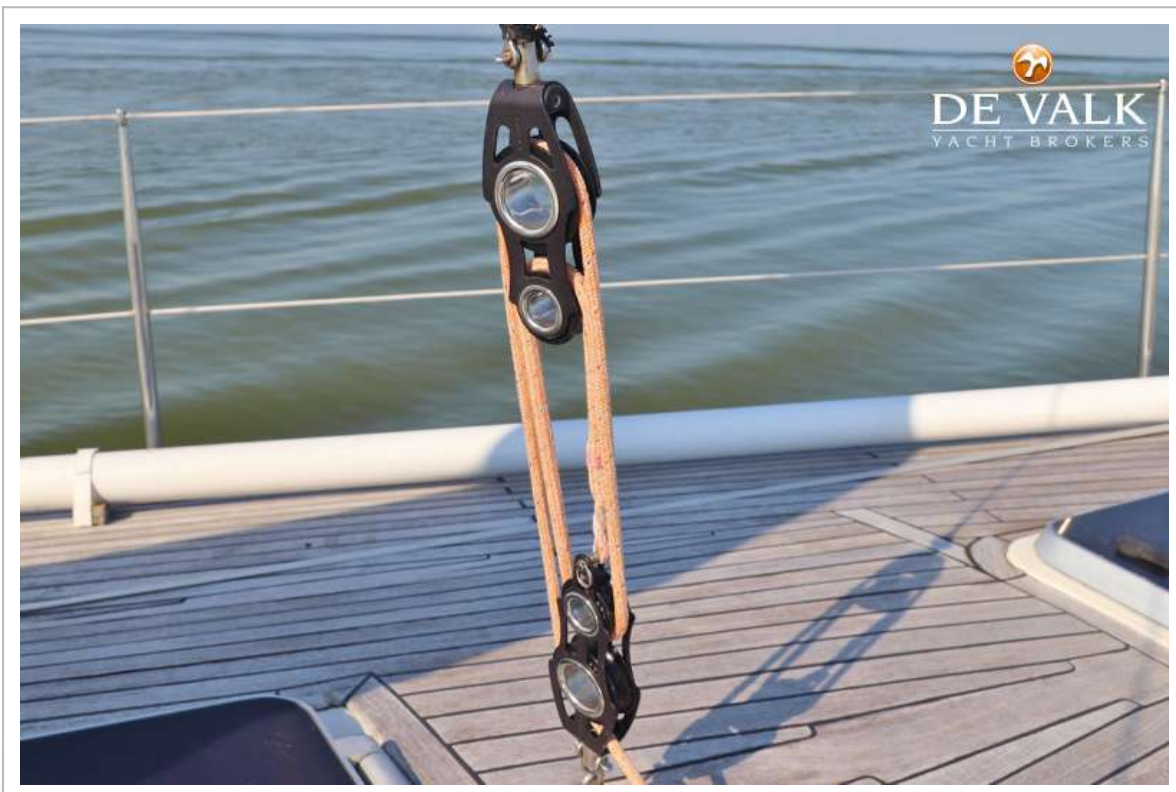




# KALIK Q33



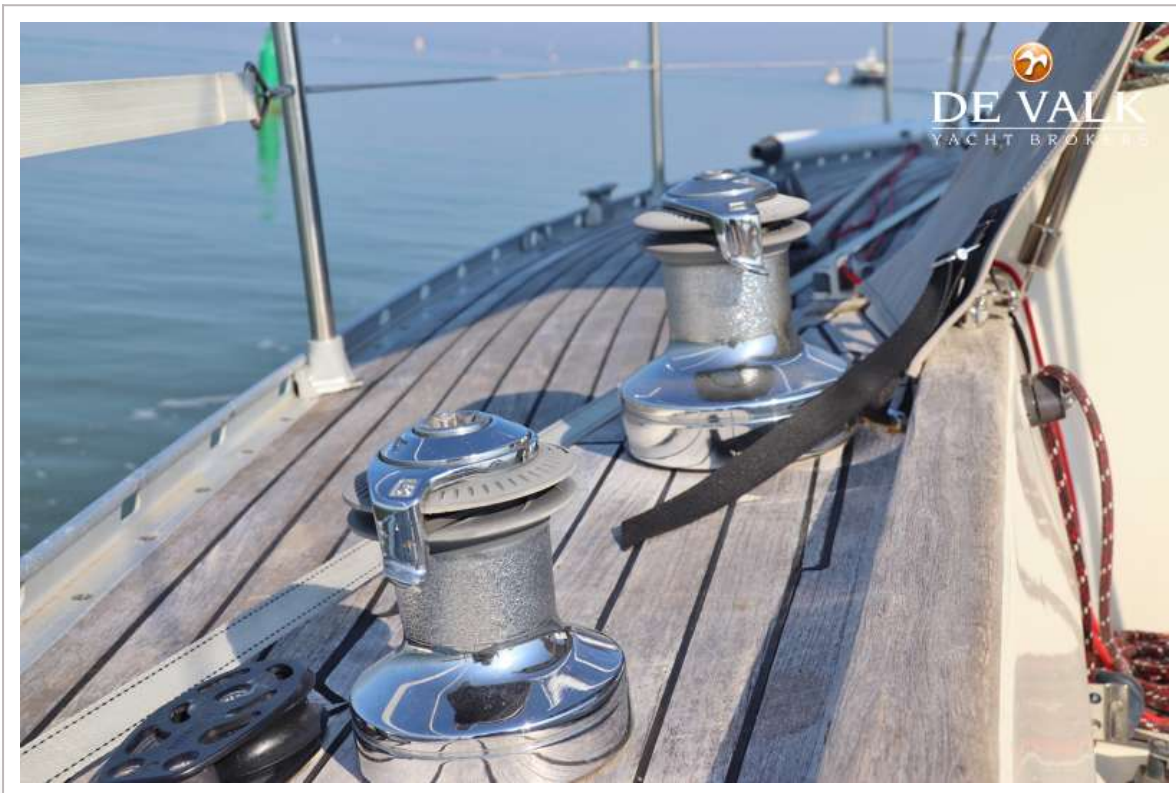




# KALIK Q33



# KALIK Q33



# KALIK Q33

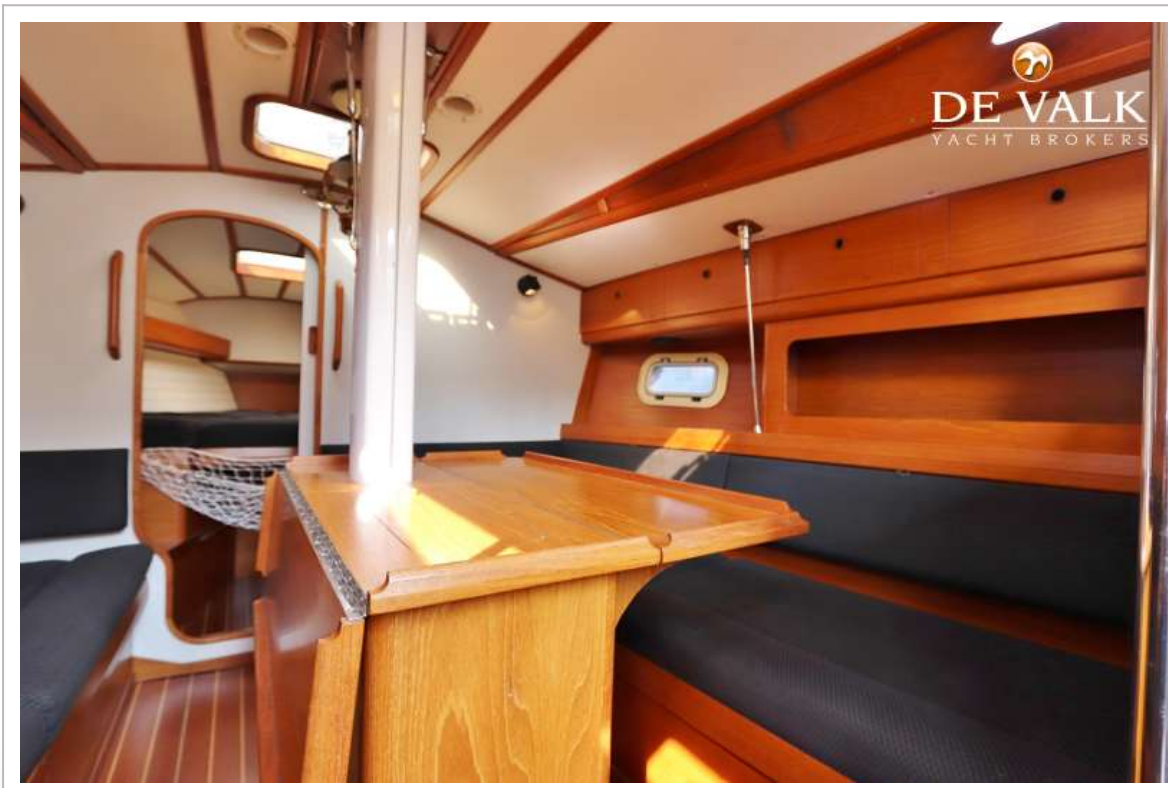




# KALIK Q33



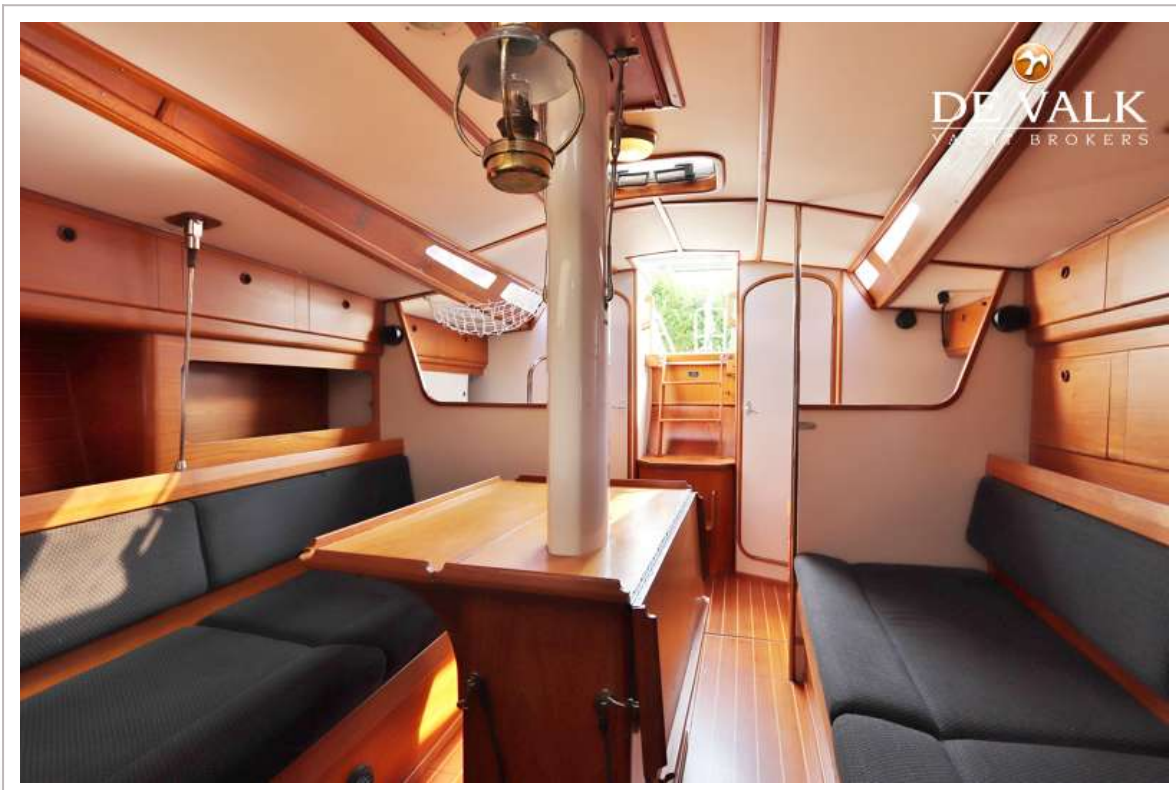
# KALIK Q33



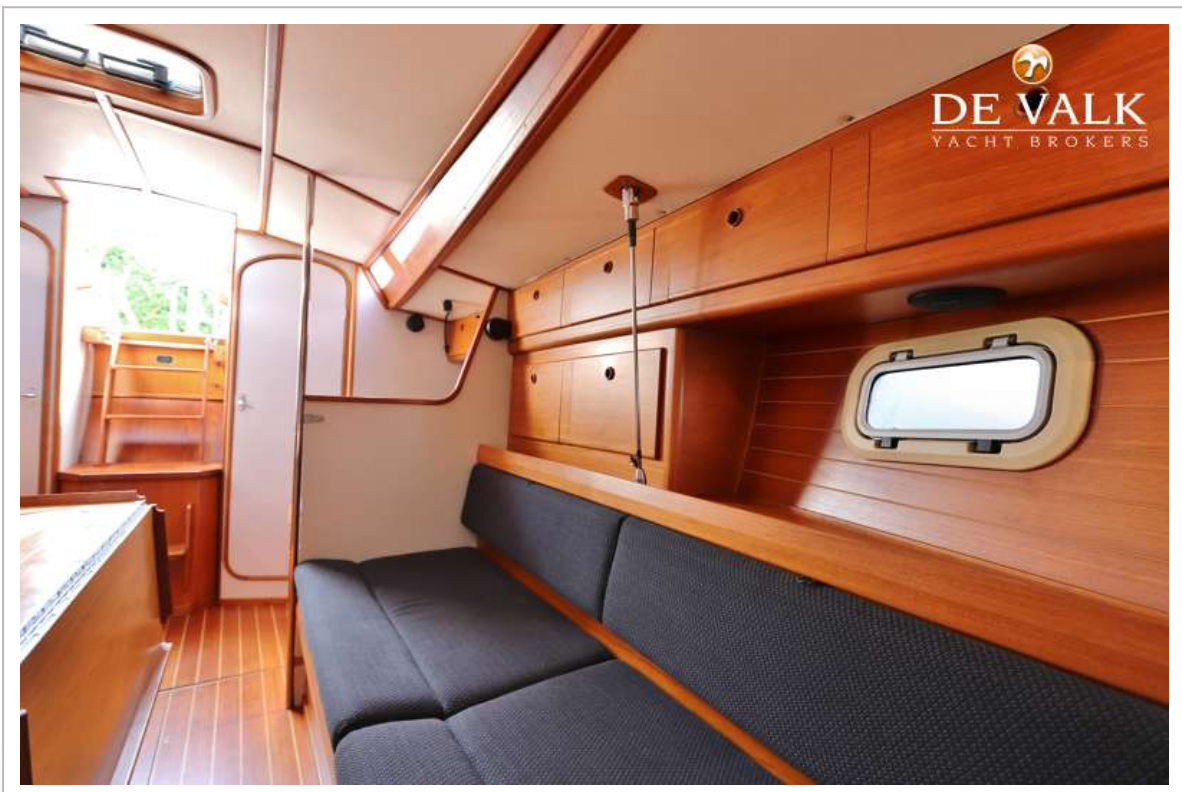
# KALIK Q33



# KALIK Q33



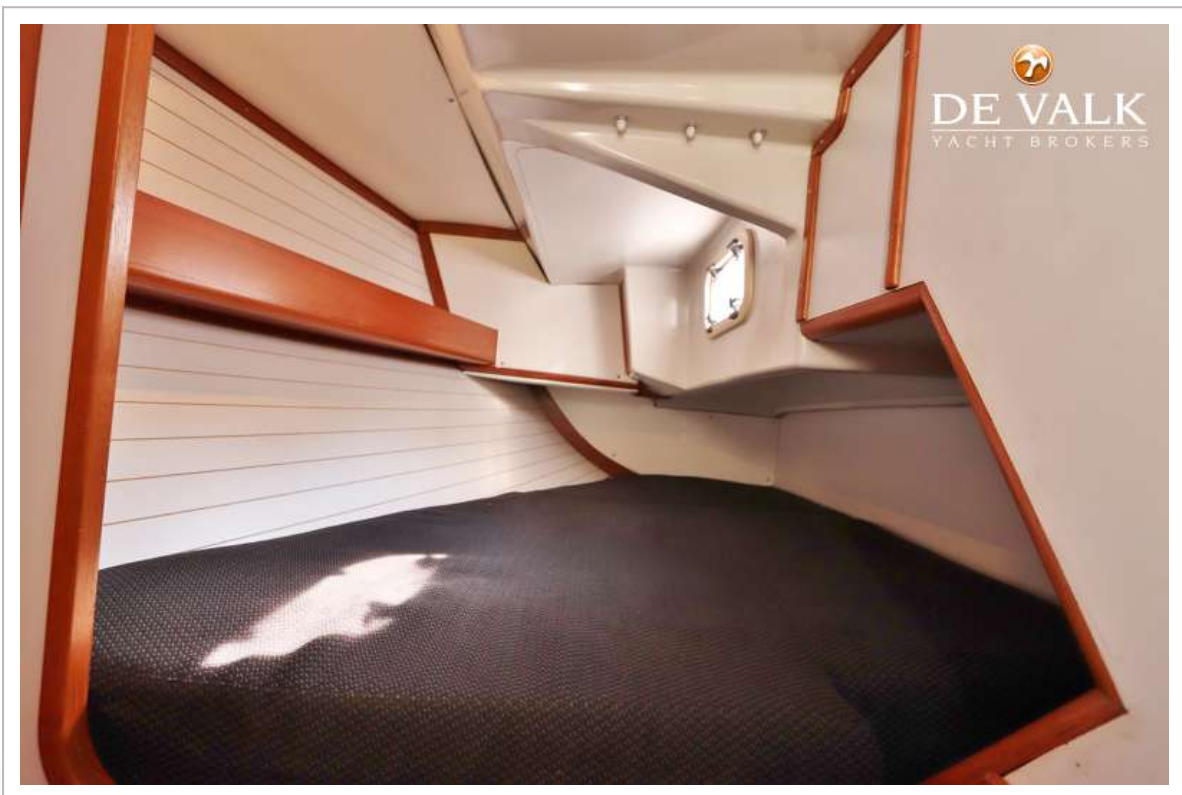
# KALIK Q33



# KALIK Q33



# KALIK Q33



# KALIK Q33





