



DE VALK
YACHT BROKERS



PRINCESS V52



DE VALK
YACHT BROKERS

KOMMENTARE DES MAKLERS

This well maintained Princess V52 is ready for a new owner, in very keen condition. She offers cruising in comfort and style up till a maximum of 30 knots. Equipped with twin 610 hp diesel Volvo engines. This yacht has only been used on fresh water.

Tjerk Bouma

TECHNISCHE DATEN

Maße	16.40 x 4.22 x 1.09 (m)	Werft	Princess Yachts Ltd
Baujahr	1997	Kabinen	3
Material	GFK	Kojen	6
Motor(en)	2 x Volvo Penta E122 diesel	PS/kW	2 x 610.00 (PS), 448.35 (kW)
Verkaufspreis	verkauft (MwSt.)	Liegeplatz	elsewhere / nicht im Verkaufsbüro

KONTAKT

Verkaufsbüro	De Valk Hindeloopen B.V.	Telefon	+31 514 52 40 00
Adresse	Oosterstrand 1 8713 JS Hindeloopen NL	E-Mail	hindeloopen@devalk.nl

HAFTUNGSAUSSCHLUSS

Diese Angaben erfolgen nach bestem Wissen, können jedoch nicht garantiert werden.



ALLGEMEIN

Modell	PRINCESS V52
Typ	Motoryacht
Rumpflänge (m)	16,40
Wasserlinienlänge (m)	15,97
Breite (m)	4,22
Tiefgang (m)	1,09
Durchfahrtshöhe (m)	3,38
Stehhöhe (m)	2,00
Baujahr	1997
Werft	Princess Yachts Ltd
Land	Vereinigtes Königreich
Entwerfer	Princess Yachts Ltd
Gewicht (t)	14,3
CE Norm	NA
Rumpfmateri al	GFK
Rumpffarbe	Weiß With dark blue
Rumpfform	Deep-V
Material Aufbauten	GFK
Stossliste	Gummi
Deckmaterial	GFK
Deck Finish	Antirutsch Belag
Deck Finish Aufbauten	Antirutsch Belag
Pflicht Bedeckung	Teak
Fenster Einfassung	Aluminium
Decksluke	2x
Bullauge	12x
Radar Träger	ja
Treibstofftank (Liter)	Approx 2000 Ltr.
Trinkwassertank (Liter)	Approx 1200 Ltr.
Radsteuerung	hydraulik



Weitere Info Rumpf

Superstructure and hull recently polished

Weitere Info

Every year winterized and stored in a indoor storage

UNTERKUNFT

Kabinen	3
Kojen	6
Innen	Light modern interior
Fussboden	Teppich
Offenen Cockpit	ja
Salon	ja
Standhöhe Salon (m)	> 2 mtr.
Heizung	Diesel Heißluft Webasto?
Klima Anlage	Klima mit Ruckzyklus Yes, SMX II
Kartentisch	ja
Achterkabine	2x
Kombüse	ja
Arbeitsfläche	Corian
Spülbecken	ja
Herd	elektrisch Neff; two burner
Mikrowelle	Panasonic
Kuhlschrank	One fridge in galley One fridge in opencockpit
Warmwasser System	ja
Wasserdruck System	elektrisch
Eismaschine	In open cockpit, Icer-Ette
Eignerkabine	Französisch Bett Forward cabin
Länge Bett (m)	2
Kleiderschrank	hängend/Schublad/Regale
Badezimmer	en suite
Toilet	ja
Toilette System	chemie
Handwaschbecken	ja



Dusche	ja
Gästekabine 1	Zwei Einzelbetten
Länge Bett (m)	2
Kleiderschrank	Regale und hängend
Gästekabine 2	Zwei Einzelbetten
Länge Bett (m)	2
Kleiderschrank	Regale und hängend
Badezimmer	gemeinsam
Toilette	ja
Toilette System	elektrisch
Handwaschbecken	ja
Dusche	ja

MASCHINEN

Motoranzahl	2
Marke	Volvo Penta
Typ	E122
PS	610,00
kW	448,35
Kraftstoffart	Diesel
Installiert im Jahr	1996
Höchstgeschwindigkeit (Kn)	30
Marschgeschwindigkeit (Kn)	22
Motorstunden	1050
Kühlungssystem Motor	indirekte Wärmetauscher
Antrieb	Schraubenwelle
Welle Dichtung	2017
Motor bedienung	elektrisch
Gewende getriebe	hydraulic
Bugschraube	elektrisch
Exhaust	wassergekühlt



Propeller Typ	fest
Hand Bilgenpumpe	ja
Elektrische Bilgenpumpe	ja
Elektrische Anlage	12 / 220 V
Generator	Westerbeke
Batterien	ja
Versorgungsbatterie	2018: 4x 105 Amp (gel)
Batterie Monitor	Victron; read out by app on mobile phone
Batterie Ladegerat	ja
Umwandler	ja
Landstrom	mit Kabel
Weitere Info	2017: Service generator; impellor, liquids + oil, new insulation
Weitere Info	2017: Service engine; new impellers, new oil and all filters.
Weitere Info	2017: New injectors and valves set.

NAVIGATION

Kompass	Plastimo
Tiefenanziege	Raymarine Autohelm
Logge	Raymarine Autohelm
Autopilot	Raymarine Autohelm ST6000

AUSRÜSTUNG

Feste Fenster	ja
Spritzverdek	Dark blue
Kuchenbude	Dark blue
Bimini	Dark blue
Cockpit Polster	ja
Cockpit Tisch	ja
Cockpit Sessel	ja
Badeplattform	With teak
Badeleiter	Edelstahl



Gangway	With teak
Anker	ja
Ankerkette	ja
Ankerwinde	elektrisch
Beiboot	aufblasbar Zodiac
Ausserborder	Yamaha 2 stroke
See Reling	Edelstahl
Zupackenschiene (aufbauten)	Edelstahl
Scheibenwischer	2x
Horn	elektrisch
Fenderkissen	ja
Festmacher	ja
TV	SchaubLorenz
Radio-CD Spieler	Sony CDX-71 10 CD changer
Lautsprecher im Pflicht	ja



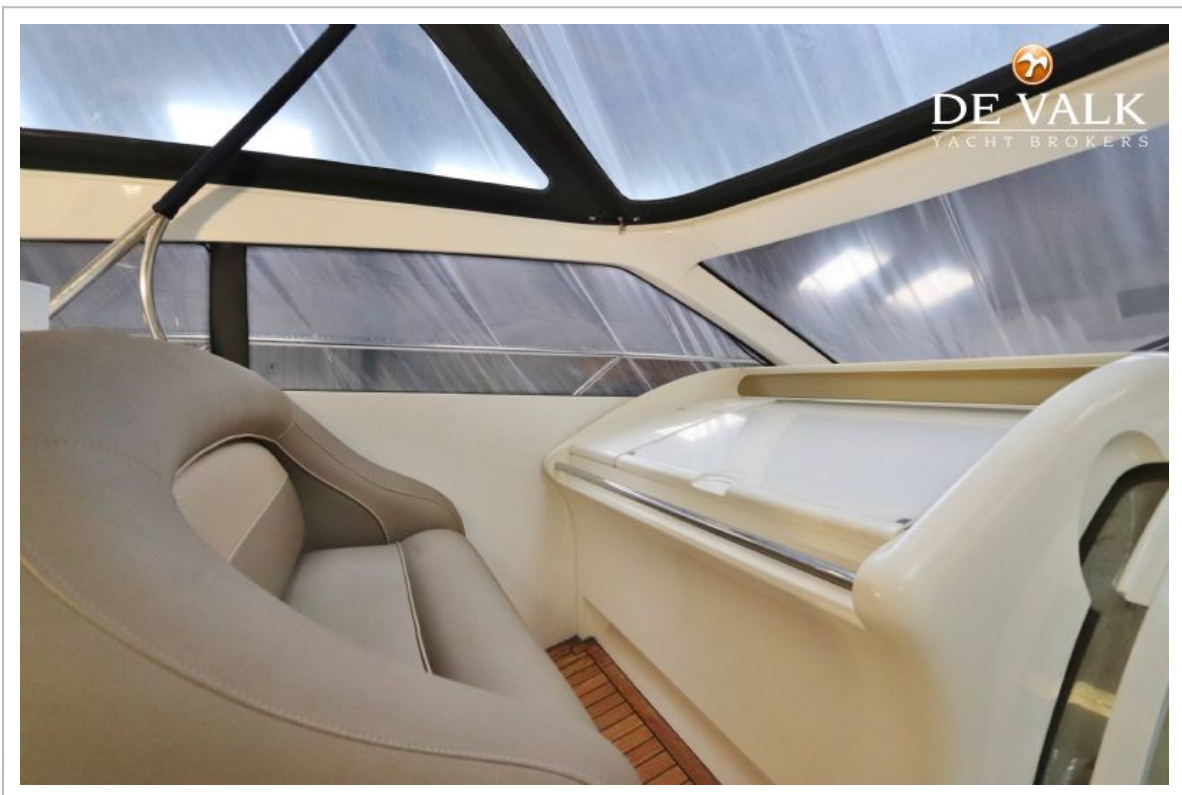
PRINCESS V52



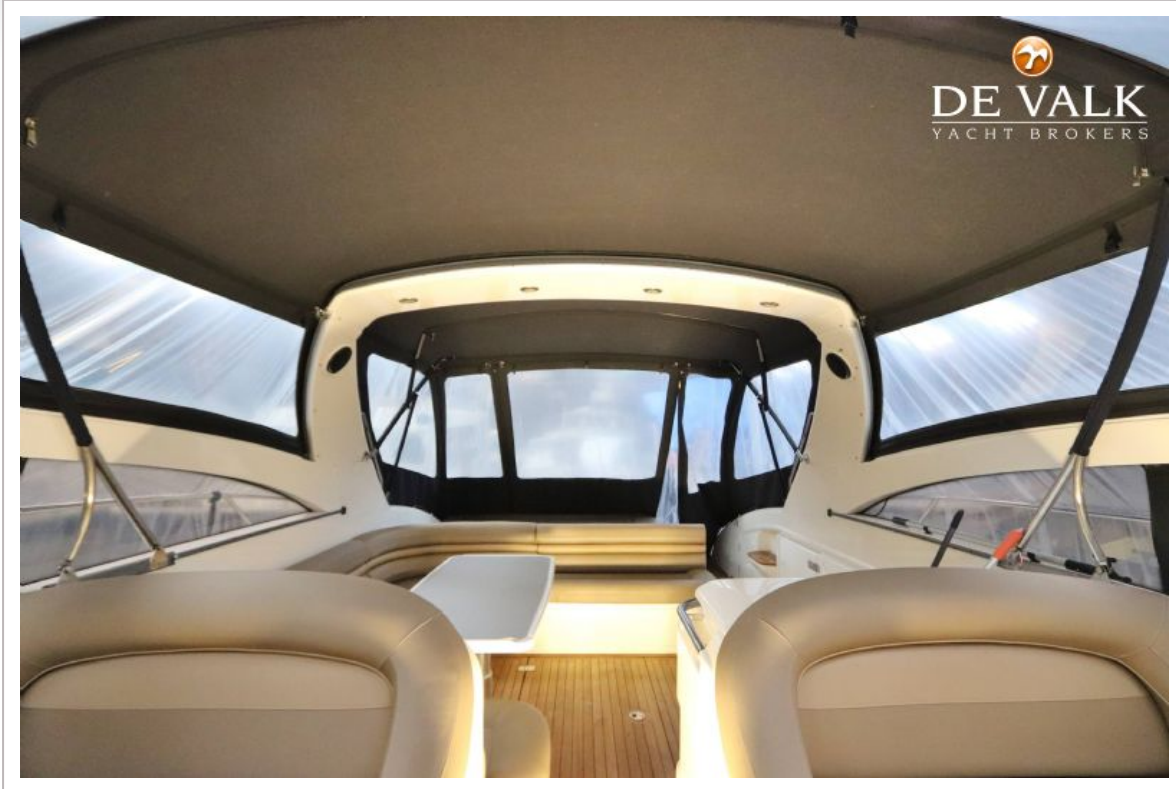
PRINCESS V52



PRINCESS V52



PRINCESS V52



PRINCESS V52



PRINCESS V52



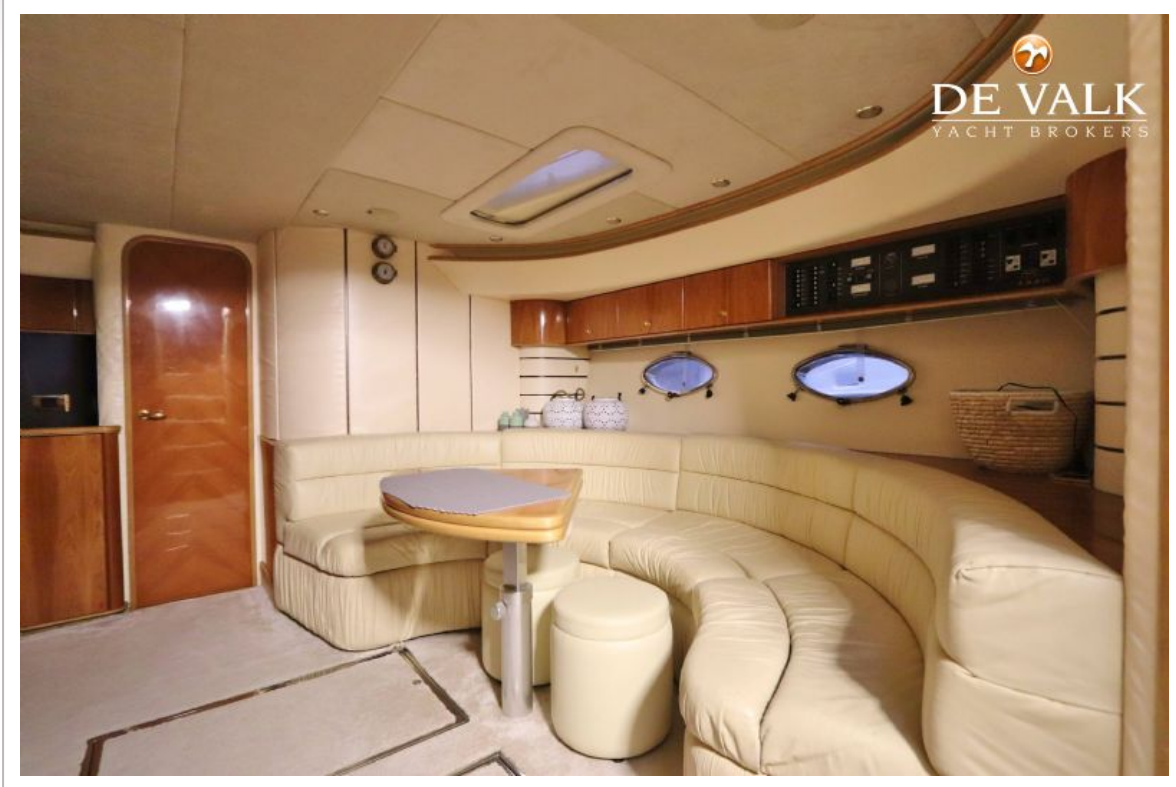
PRINCESS V52



PRINCESS V52



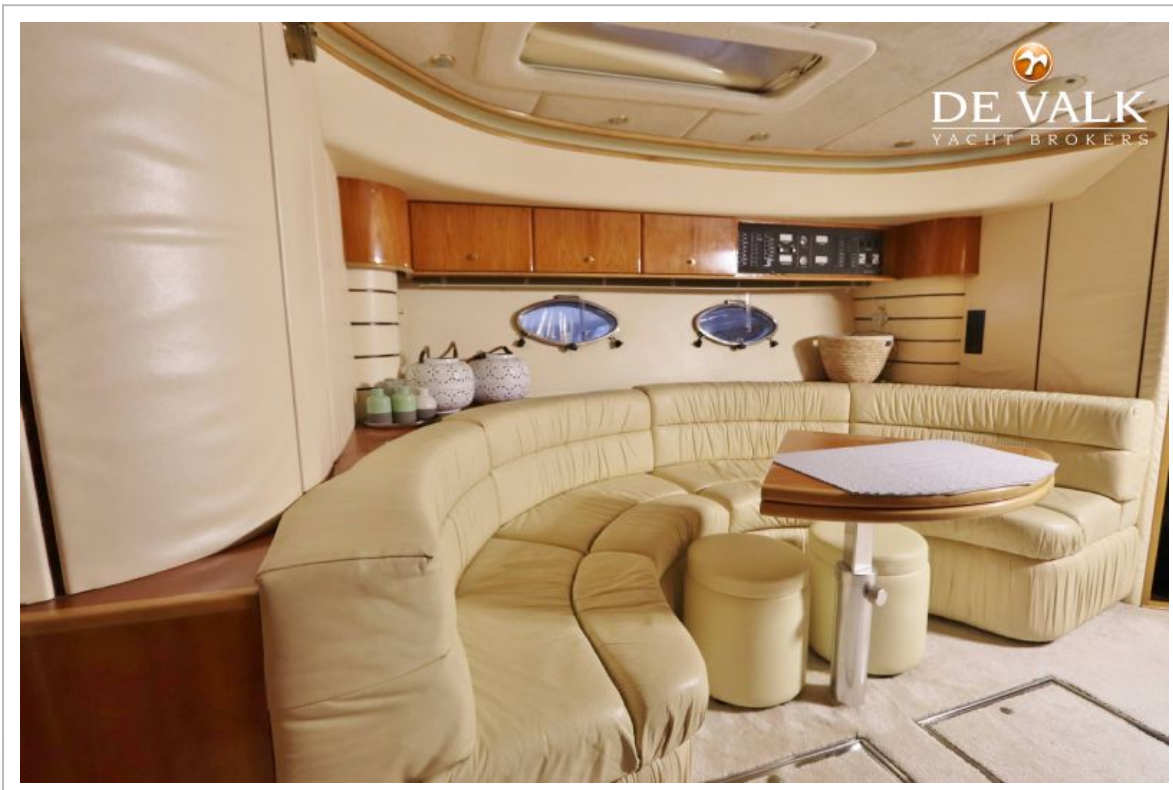
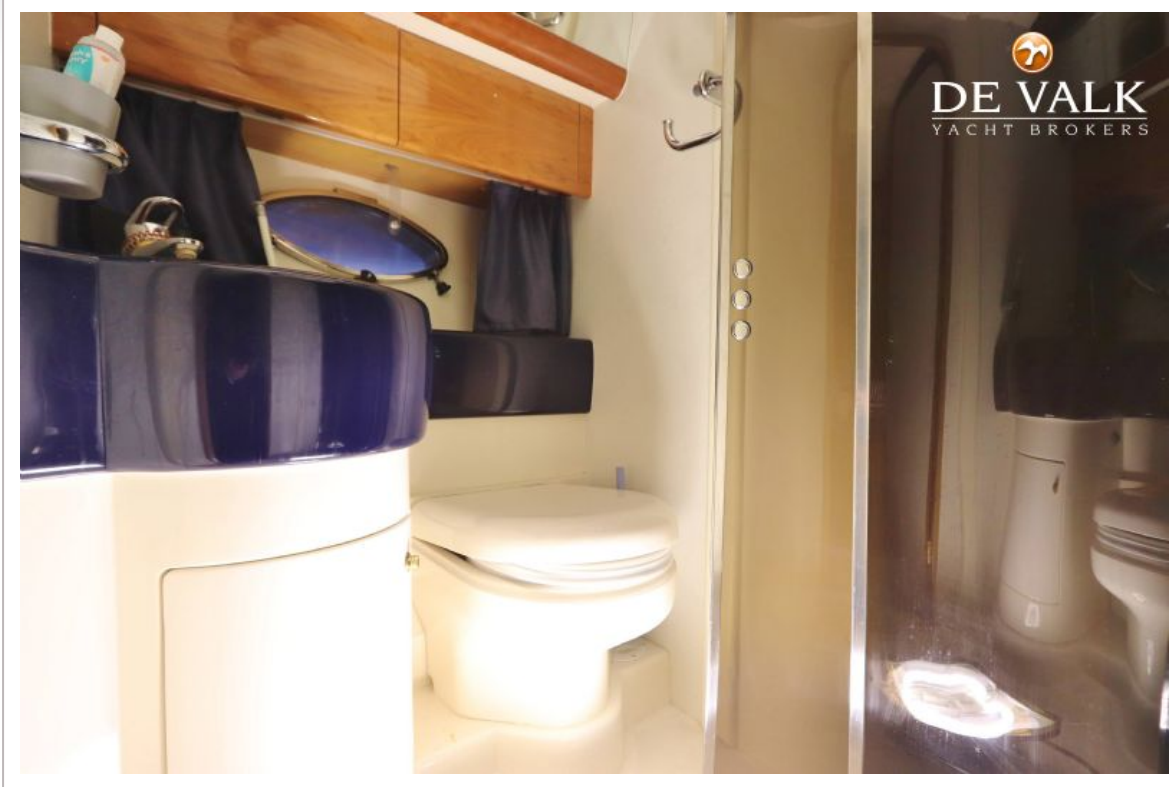
PRINCESS V52



PRINCESS V52



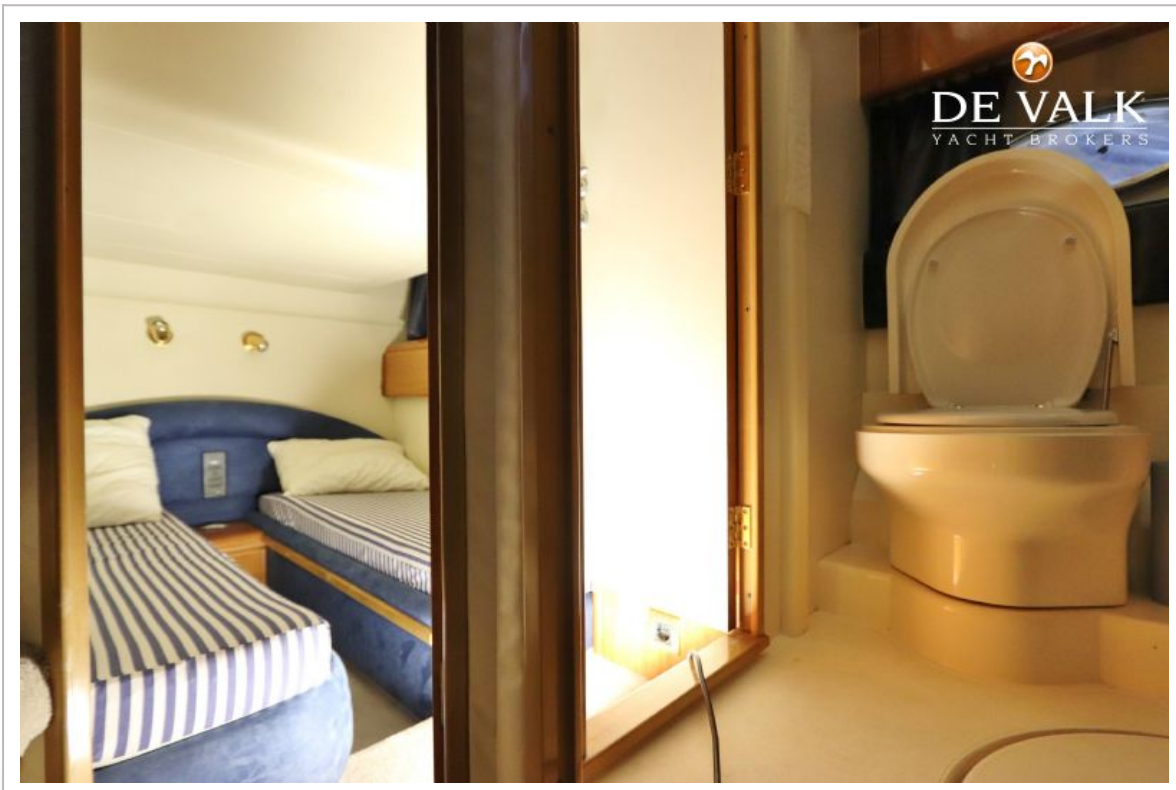
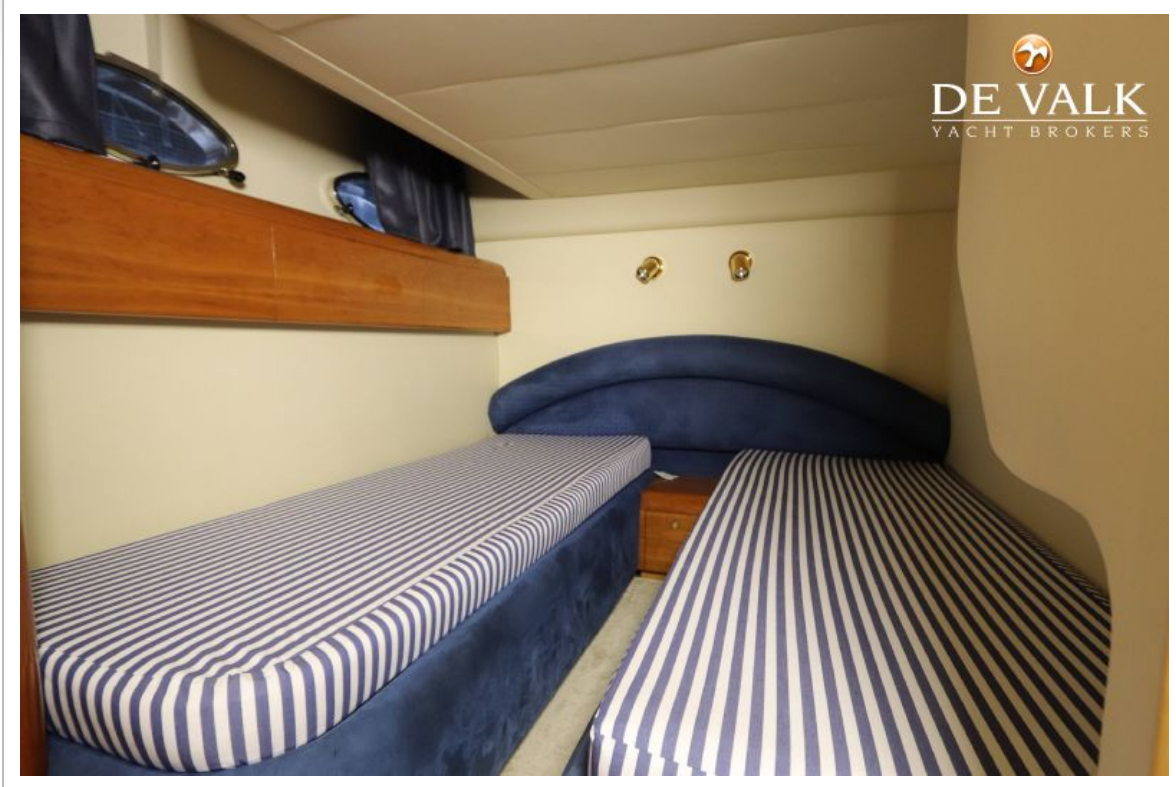
PRINCESS V52



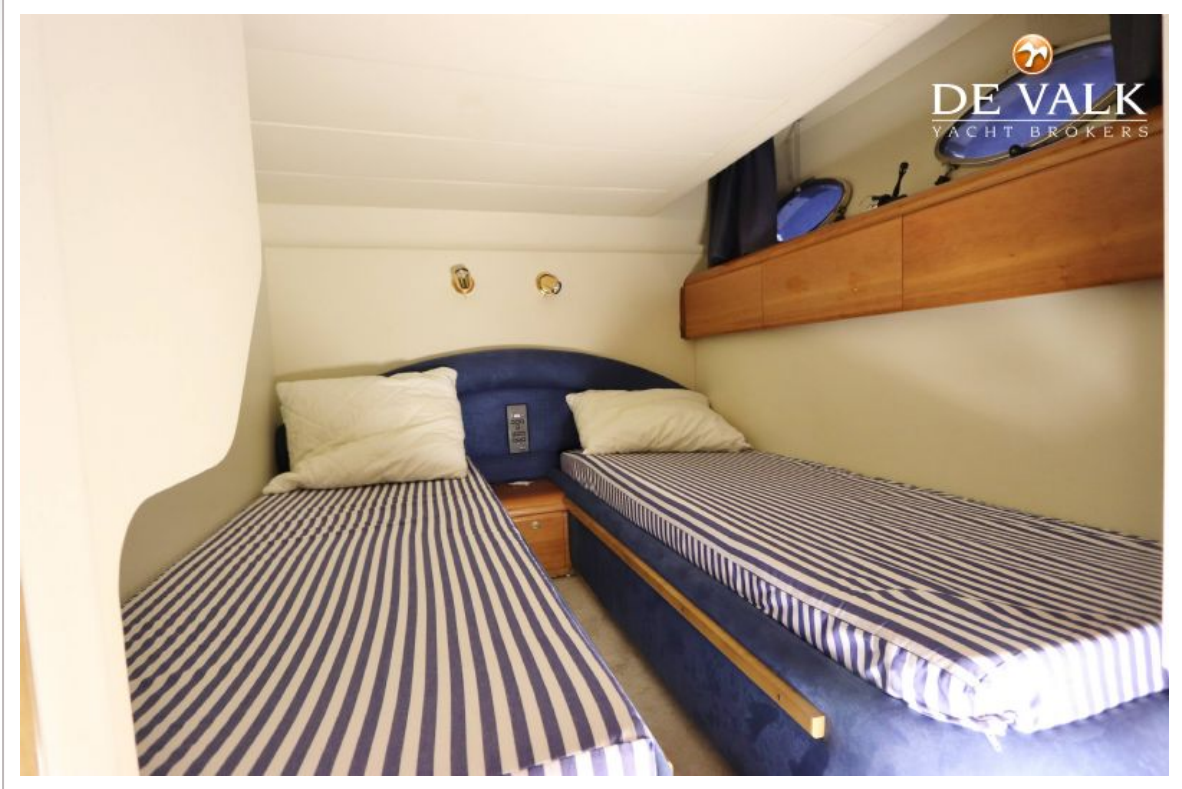
PRINCESS V52



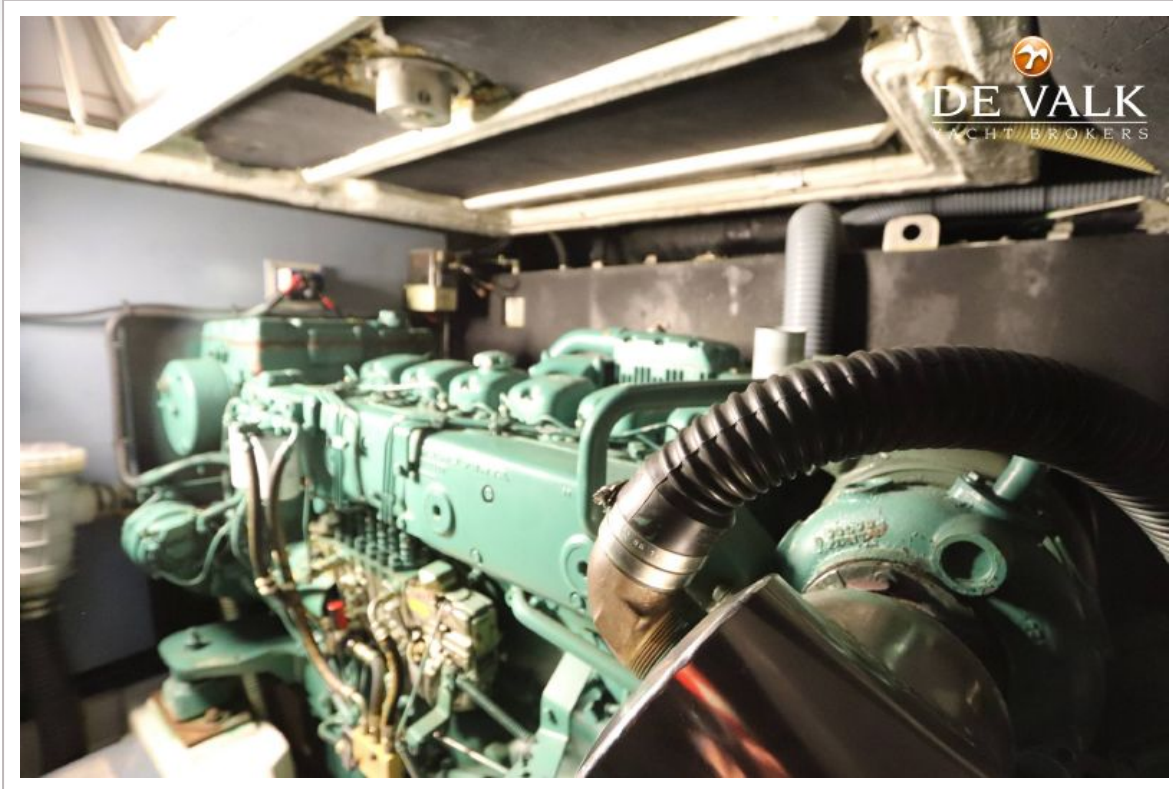
PRINCESS V52



PRINCESS V52



PRINCESS V52



PRINCESS V52

