



DE VALK  
YACHT BROKERS



NORDIA 54



DE VALK  
YACHT BROKERS

## KOMMENTARE DES MAKLERS

Dutch excellent aluminum Nordia 54, designed and built by the world famous shipyard Van Dam. This yard has built up an enormous reputation for first-class yachts of a super quality. With the Balisto keel, which has a shallow draft, the yacht can sail almost anywhere. With the hydraulic rigging, winches, bow thruster, anchor winch etc. this yacht is a pleasure to sail and handle. The navigation equipment has been renewed, the underwater hull is equipped with a modern environmentally friendly and maintenance-free Finsulate anti fouling. Viewing in Medemblik possible with appointment.

*Ger Bayens*

## TECHNISCHE DATEN

<b>Maße</b>	16.40 x 4.62 x 1.80 (m)	<b>Werft</b>	Jachtbouw van Dam
<b>Baujahr</b>	1993	<b>Kabinen</b>	3
<b>Material</b>	Aluminium	<b>Kojen</b>	8
<b>Motor(en)</b>	1 x Perkins M135 diesel	<b>PS/kW</b>	135.00 (PS), 99.22 (kW)
<b>Angebotspreis</b>	verkauft (MwSt. )	<b>Liegeplatz</b>	elsewhere / nicht im Verkaufsbüro

## KONTAKT

<b>Verkaufsbüro</b>	De Valk Thuishaven	<b>Telefon</b>	+31 35 5829042
<b>Adresse</b>	Marinaweg 8 (postal address) 1361 AC Almere NL	<b>E-Mail</b>	thuishaven@devalk.nl

## HAFTUNGSAUSSCHLUSS

Diese Angaben erfolgen nach bestem Wissen, können jedoch nicht garantiert werden.



## ALLGEMEIN

<b>Modell</b>	NORDIA 54
<b>Typ</b>	Segelyacht
<b>Rumpflänge (m)</b>	16,40
<b>Wasserlinienlänge (m)</b>	13,80
<b>Breite (m)</b>	4,62
<b>Tiefgang (m)</b>	1,80
<b>Durchfahrtshöhe (m)</b>	22,00
<b>Stehhöhe (m)</b>	2,15
<b>Baujahr</b>	1993
<b>Werft</b>	Jachtbouw van Dam
<b>Land</b>	Niederlande
<b>Entwerfer</b>	Van Dam
<b>Gewicht (t)</b>	19
<b>Ballast (Ton)</b>	Blei 8
<b>CE Norm</b>	NA
<b>Rumpfmateriale</b>	Aluminium
<b>Rumpffarbe</b>	Weiß
<b>Rumpfform</b>	Rundspant
<b>Art Kiel</b>	Flossen Kiel Balisto
<b>Material Aufbauten</b>	Aluminium
<b>Stossliste</b>	Aluminium
<b>Deckmaterial</b>	Aluminium
<b>Deck Finish</b>	Teak
<b>Deck Finish Aufbauten</b>	gemalt
<b>Pflicht Bedeckung</b>	Teak
<b>Antifouling (Jahr)</b>	Finsulate (2020)
<b>Dorado Belufter</b>	Edelstahl
<b>Fenster Einfassung</b>	Aluminium
<b>Fenster Material</b>	Sicherheitsglas
<b>Decks Luke</b>	ja



<b>Bullauge</b>	Aluminium
<b>Isolation</b>	Glaswolle
<b>Radar Träger</b>	nicht klappbar
<b>Treibstofftank (Liter)</b>	Aluminium 1000
<b>Füllstandsanzeige (Treibstofftank)</b>	ja
<b>Trinkwassertank (Liter)</b>	Aluminium 1100
<b>Füllstandsanzeige (Trinkwasser)</b>	ja
<b>Fäkaelien Tank (Liter)</b>	Edelstahl 150
<b>Fäkaelien Tankablauf</b>	Deck Verbind. + Uw Linie
<b>Grauwassertank (Liter)</b>	ja
<b>Radsteuerung</b>	Whitlock
<b>Not-Pinne</b>	ja
<b>Weitere Info Farbe und Anstrich</b>	braucht etwas Lackierung Awlgripp 2010
<b>Weitere Info</b>	Die Ballisto Kiel ist ein Teil der Rumpf Konstruktion und damit sehr solide. Die Blei Ballast ist die Kiel vergossen.

## UNTERKUNFT

<b>Kabinen</b>	3
<b>Kojen</b>	8
<b>Innen</b>	American Rosewood
<b>Einteilung</b>	zwei Vorderkabinen, Salon, Kombüse, Eigner-Achterkabine 2x Kopf/Dusche
<b>Fussboden</b>	Teak und Holly
<b>Achterdeck</b>	ja
<b>feste Spritzschutz</b>	ja
<b>Salon</b>	ja
<b>Standhöhe Salon (m)</b>	2,15
<b>Heizung</b>	Diesel Heißluft Webasto
<b>Navigation Zenter</b>	ja
<b>Kartentisch</b>	ja
<b>Achterkabine</b>	ja
<b>Dinette</b>	ja



Umbaubar Koje	In beiden vorderen Kabinen kann eine Koje für zwei Personen verbreitert werden
Kombüse	1,87 mtr. Kopffreiheit
Arbeitsfläche	Kunststoff
Spülbecken	Schmeltz
Herd	Gas ENO 3/flame
Ofen	ENO
Kuhlschrank	mit Gefrierteil (24v)
Gefrier Truhe	(24v)
Warmwasser System	220V + Motor
Wasserdruck System	elektrisch
Hand und/oder Fusspumpe	ja
Eignerkabine	Französisch Bett
Länge Bett (m)	2,05 x 1,68
Kleiderschrank	hängend/Schublad/Regale
Badezimmer	en suite
Toilet	en suite
Toilette System	handbetrieb Rheinstrom
Handwaschbecken	im Badezimmer
Dusche	getrennt
Gästekabine 1	Stockbett
Länge Bett (m)	1,92 x 0,90 / 1,20
Kleiderschrank	hängend und Schubladen
Badezimmer	gemeinsam
Toilette	gemeinsam
Toilette System	handbetrieb Rheinstrom
Handwaschbecken	im Badezimmer
Dusche	getrennt
Gästekabine 2	Stockbett
Kleiderschrank	hängend und Schubladen
Badezimmer	gemeinsam
Toilette	gemeinsam



Toilette System	handbetrieb Rheinstrom
Handwaschbecken	im Badezimmer
Dusche	getrennt
Waschmaschine	Bosch

## MASCHINEN

Motoranzahl	1
Marke	Perkins
Typ	M135
PS	135
kW	99,22
Kraftstoffart	Diesel
Installiert im Jahr	1993
Höchstgeschwindigkeit (Kn)	8,5
Marschgeschwindigkeit (Kn)	7
Verbrauch (l/h)	6,5
Motorstunden	3122
Kühlungssystem Motor	indirekte Wärmetauscher
Antrieb	Schraubenwelle
Motor bedienung	Seilzug Kabel
Gewende getriebe	hydraulic
Bugschraube	hydraulik Hydromat
Exhaust	wassergekühlt
Propeller Typ	fest
Propellerblätter	3
Material Propellerwelle	Edelstahl
Propellerwelle schmierung	Öl
Hand Bilgenpumpe	ja
Elektrische Bilgenpumpe	ja
Elektrische Anlage	12/24/230V
Generator	Nassauspuff ONAN 6,5 MOKOP



<b>Betriebsstunden Generator</b>	348
<b>Batterien</b>	7
<b>Starterbatterie</b>	2 x (2020)
<b>Versorgungsbatterie</b>	4 x 190ah (2020)
<b>Generatorbatterie</b>	1x
<b>Batterie Monitor</b>	ja
<b>Batterie Ladegerat</b>	Victron Skylla 24v/50
<b>Umwandler</b>	Mastervolt 24v/500watt
<b>Wind generator</b>	2x D400 (2016)
<b>Landstrom</b>	mit Kabel
<b>Trenn transformator</b>	ja
<b>Wasserbereiter</b>	überprüft werden Sea Recovery

## NAVIGATION

<b>Kompass</b>	Ritchie
<b>Elektrisches Kompass</b>	am Autopilot
<b>Multi Control Display</b>	Autohelm ST50
<b>Tiefenanziege/Logge</b>	Raymarine i60 (2020)
<b>Windlupe anzeige</b>	wind & close hauled wind Raymarine i60 (2020)
<b>Tochter anzeige</b>	am Kartentisch Autohelm ST 50
<b>UKW</b>	Simrad (2020)
<b>Portabel UKW</b>	Simrad (2020)
<b>Autopilot</b>	mit Fernbedienung Simrad AP28
<b>Ruderwinkel Anzeige</b>	am Autopilot
<b>Radar</b>	Furuno
<b>Plotter/GPS</b>	Raymarine AXIOM (2020)
<b>Elektronische Kart(en)</b>	Navionics
<b>AIS Transceiver</b>	Raymarine (2020)
<b>Epirb</b>	ACR (2019)

## AUSRÜSTUNG



Feste Fenster	ja
Kleine Spritzverdek (Dodger)	ja
Sonnenschirm	ja
Winterplane	ja
Cockpit Polster	ja
Cockpit Tisch	ja
Badeplattform	ja
Badeleiter	Edelstahl
Gangway	ja
Heckdusche	ja
Anker	CQR Pflugschar 35 Kg
Ankerkette	80 mtr
Anker 2	ja
Ankerwinde	hydraulik Lewmar
Gangspill	ja
Deckwasche	ja
Ausserborder Halterung	ja
Davits	Edelstahl
Davits bedienung	handbetrieb
See Reling	Draht/Seil
Zupackenschiene (aufbauten)	Holz
Seiten-Einstieg Seereling	2x
Heckkorb	ja
Bugkorb	ja
Rettungsinsel (Pers)	Container 6
Rettungsboje	ja
Scheibenwischer	ja
Horn	ja
Fenderkissen	ja
Festmacher	ja
Radio-CD Spieler	JVC
Lautsprecher im Pflicht	ja



Lautsprecher im Salon	ja
Uhr - Barometer	ja
Feuerlöscher	5

## RIGG

Rig	Sloop
Stehendes Gut	Drahtseil
Marke Mast	Proctor
Material Mast	Aluminium
Salings	2 sets
Großsegel	+ älteres brauchbares Großsegel SuperSailStore (2020)
Rollgroß Anlage	ja
Genua	+ altere Genua (2016)
Rollreffanlage	Hydraulische Rollreffanlage Reckmann
Spi	Parasail (2016)
Blister	ja
Stagesegel	mit reiter für die Kutterstag
Reff Vorrichtung	Rollgross im Mast
Achterstag Spanner	hydraulik Navtec
Baumniederhohler	mechanisch Proctor
Primare Schot Winschen	hydraulik 2 x 56CST Lewmar
Sekundaire Schot Winschen	2 x 46CST Lewmar
Fall Winschen	2 x 43CST Lewmar
Spi-Baum	Aluminium



# NORDIA 54

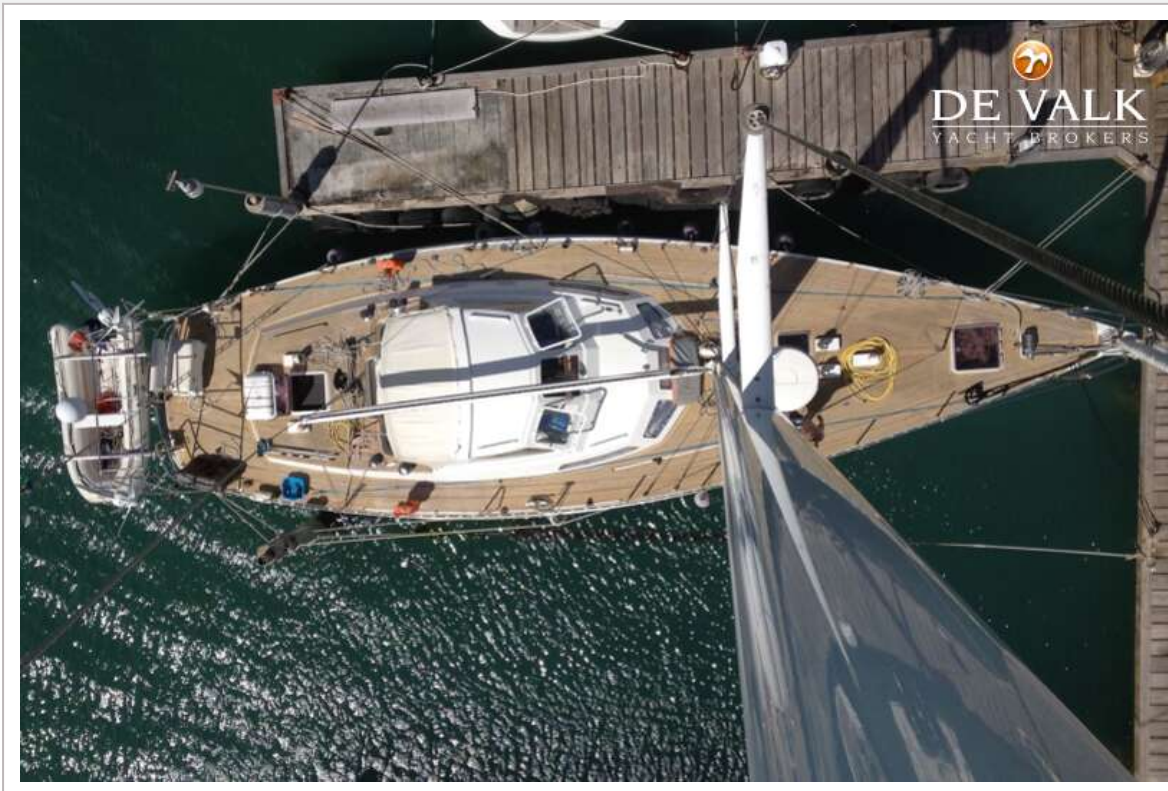


# NORDIA 54





# NORDIA 54



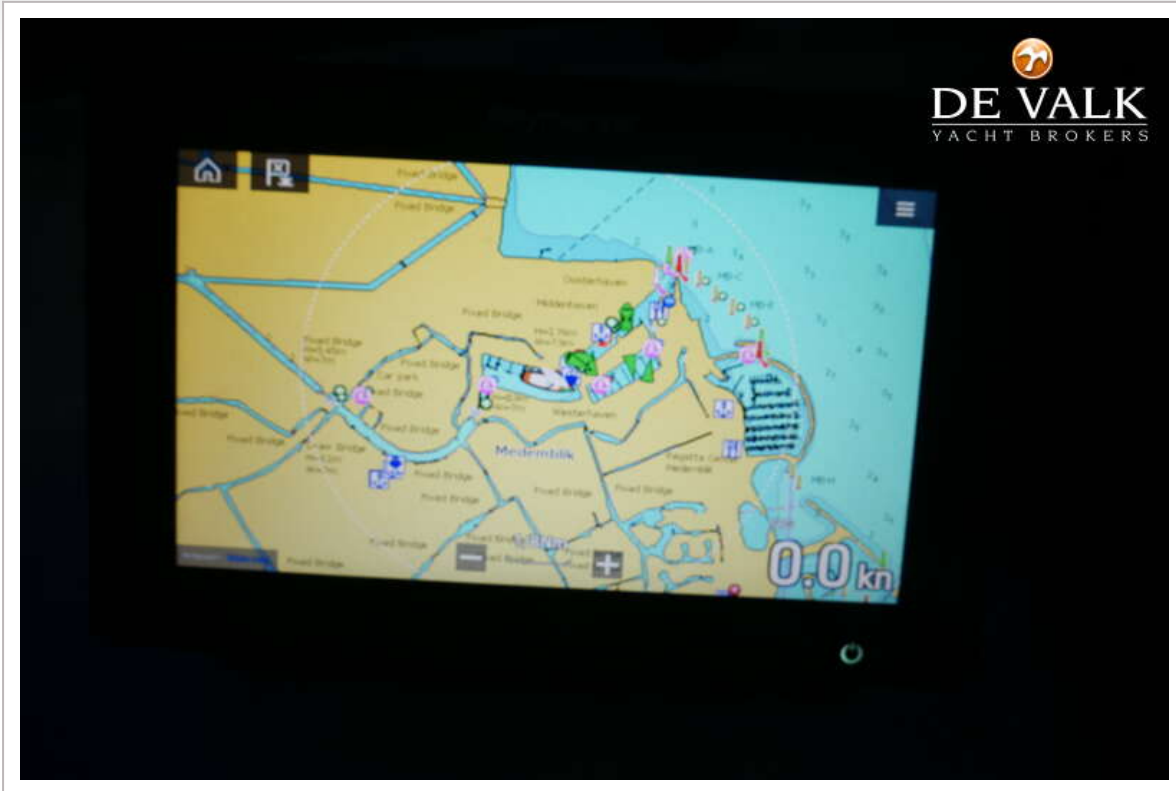
# NORDIA 54





# NORDIA 54

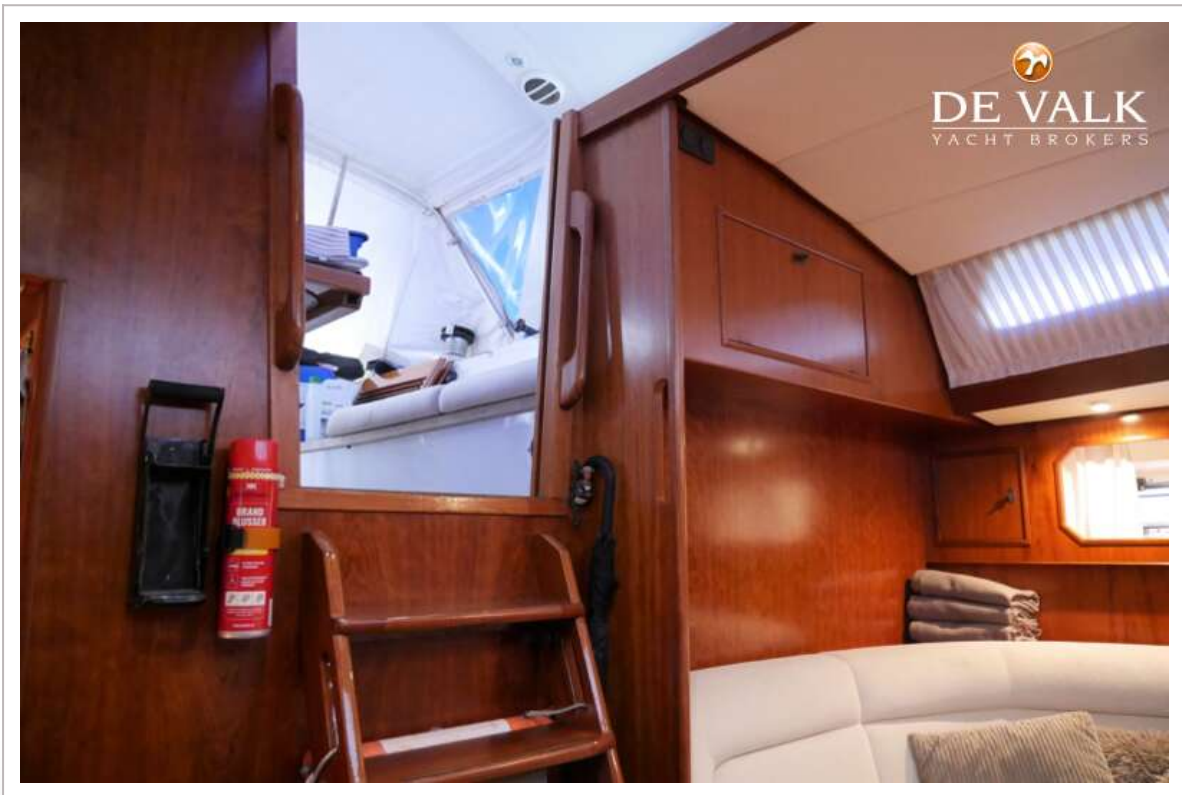
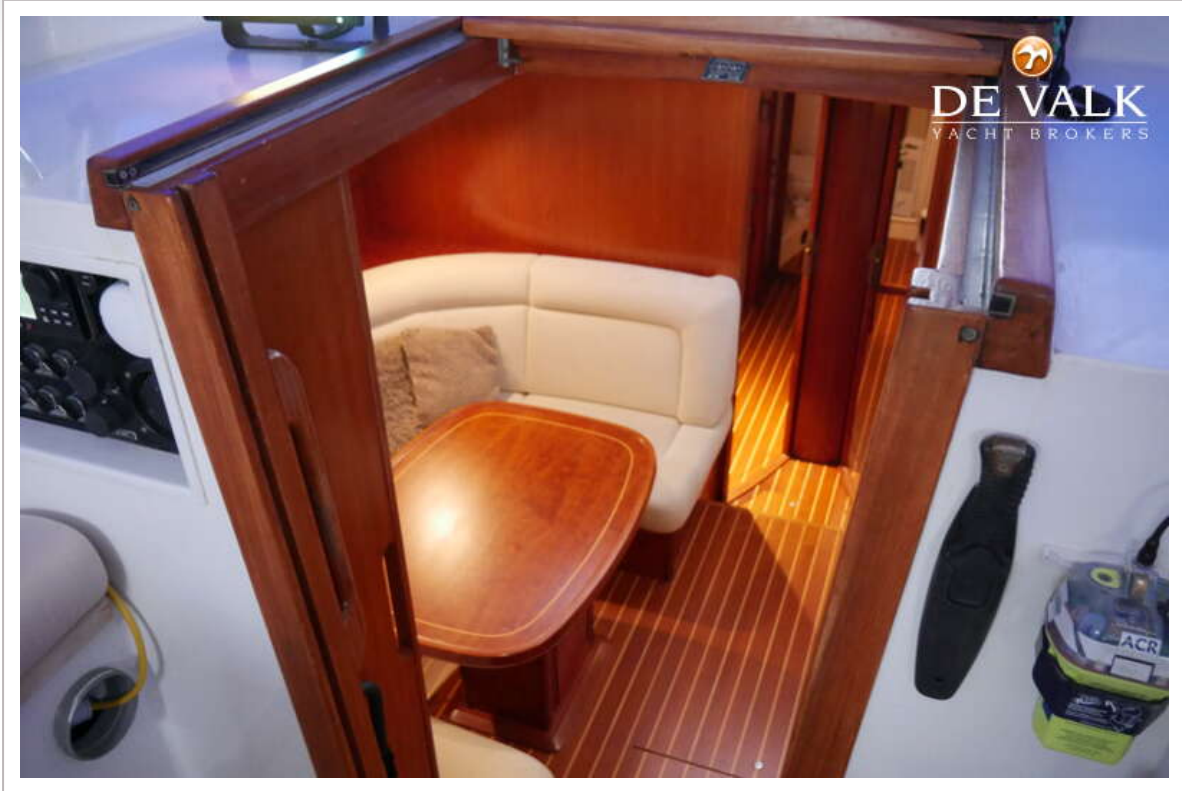




# NORDIA 54



# NORDIA 54



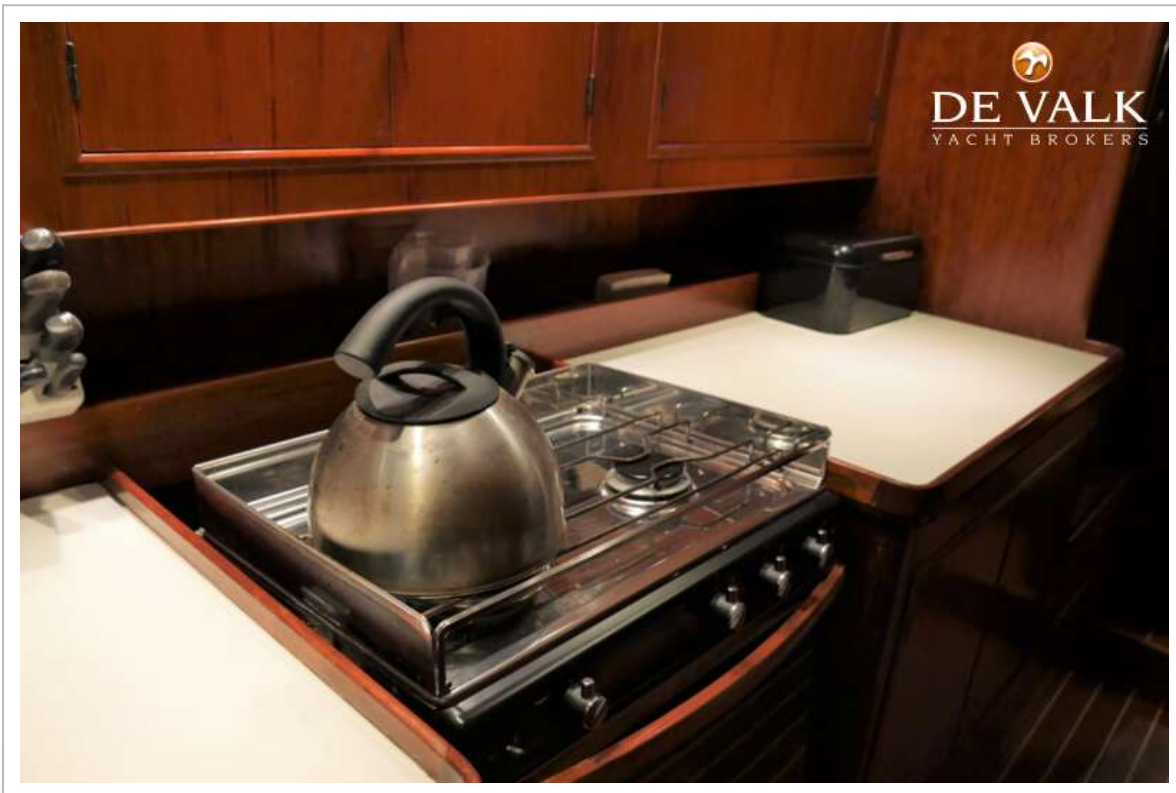
# NORDIA 54



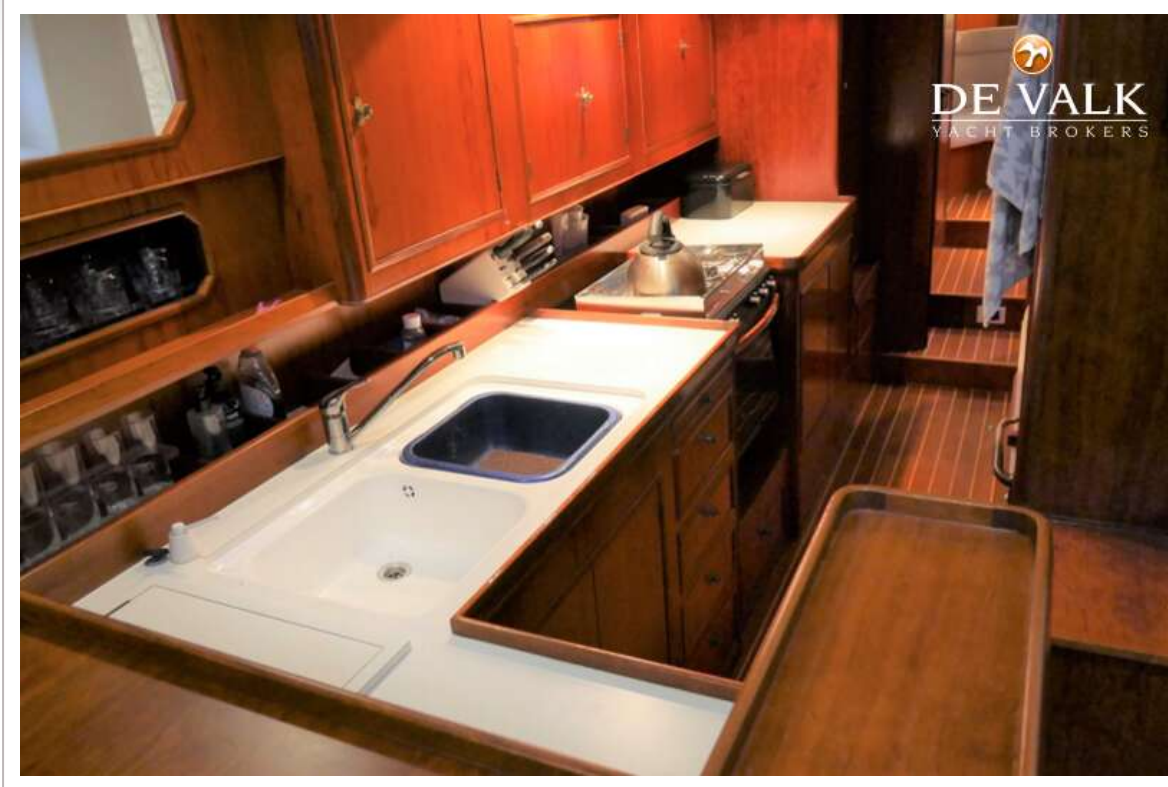
# NORDIA 54



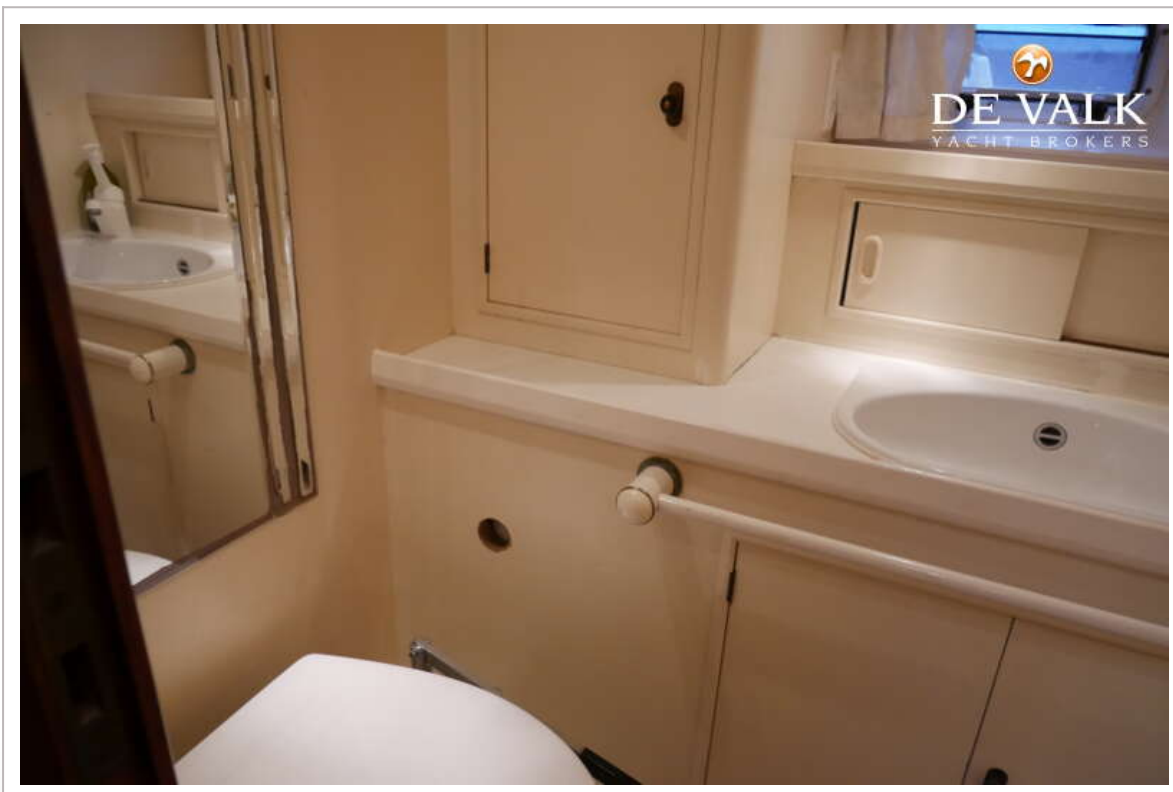
# NORDIA 54



# NORDIA 54



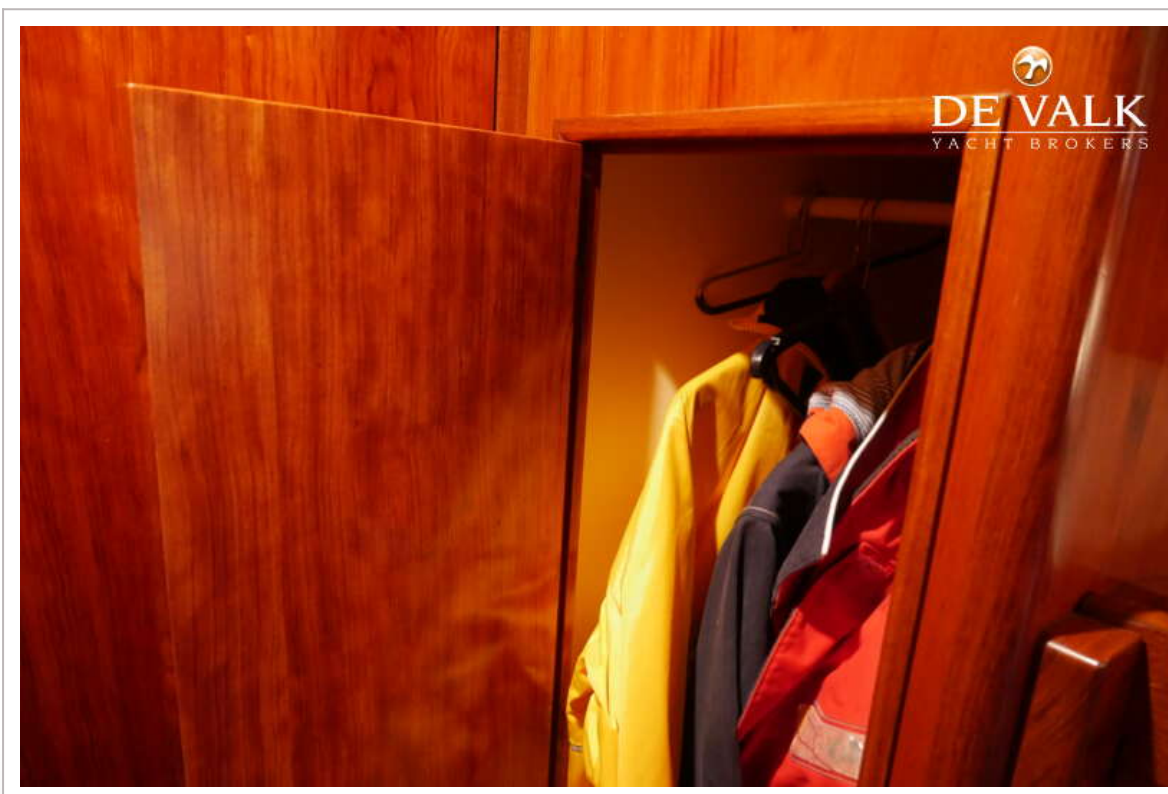
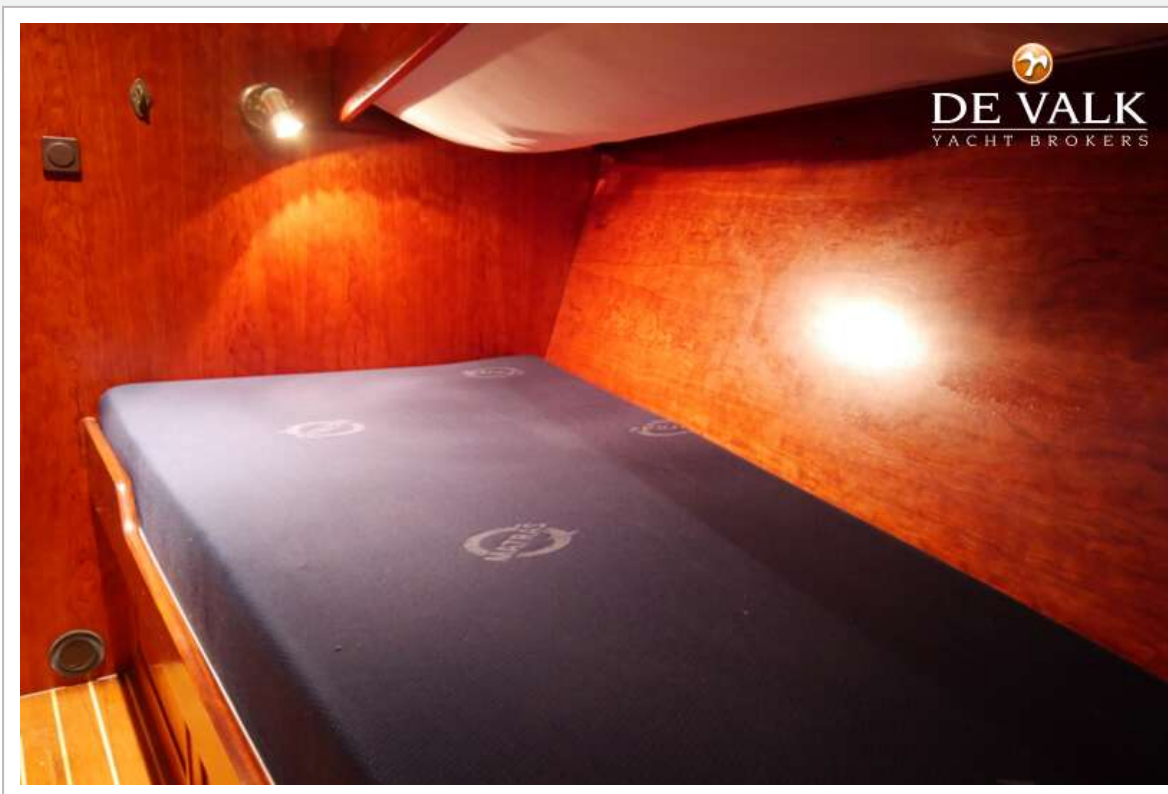
# NORDIA 54

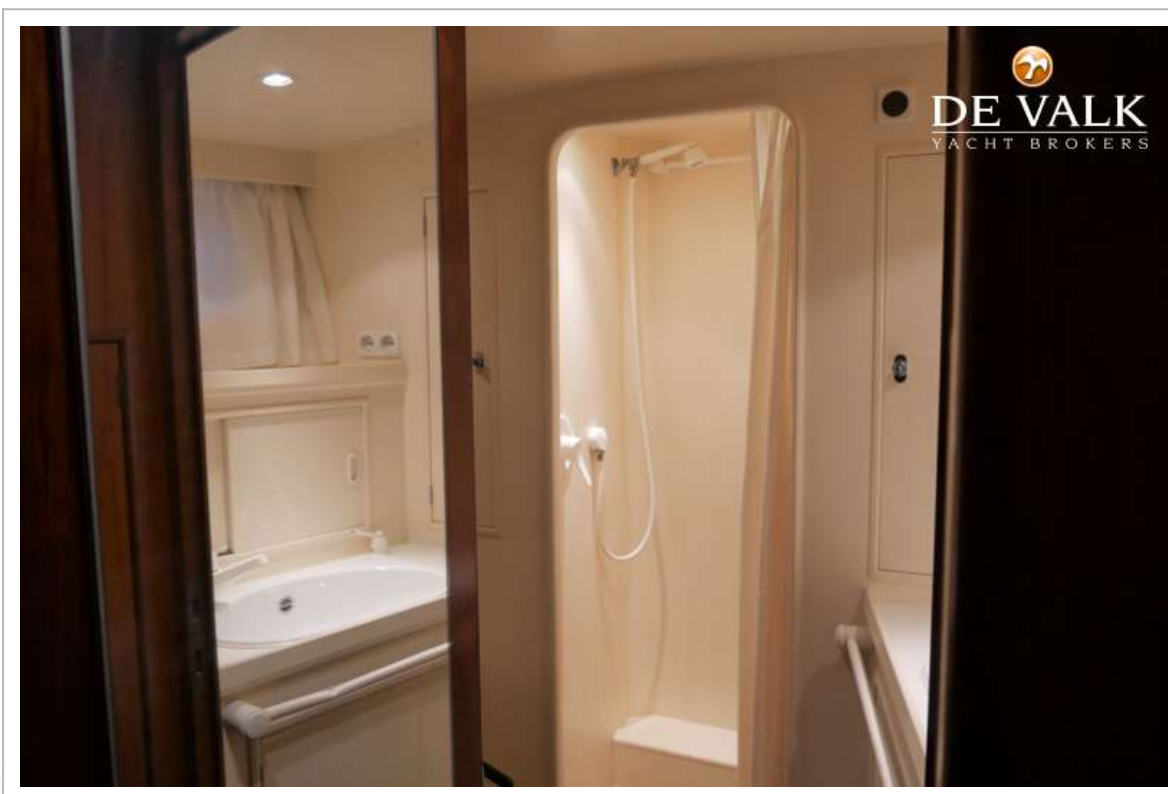
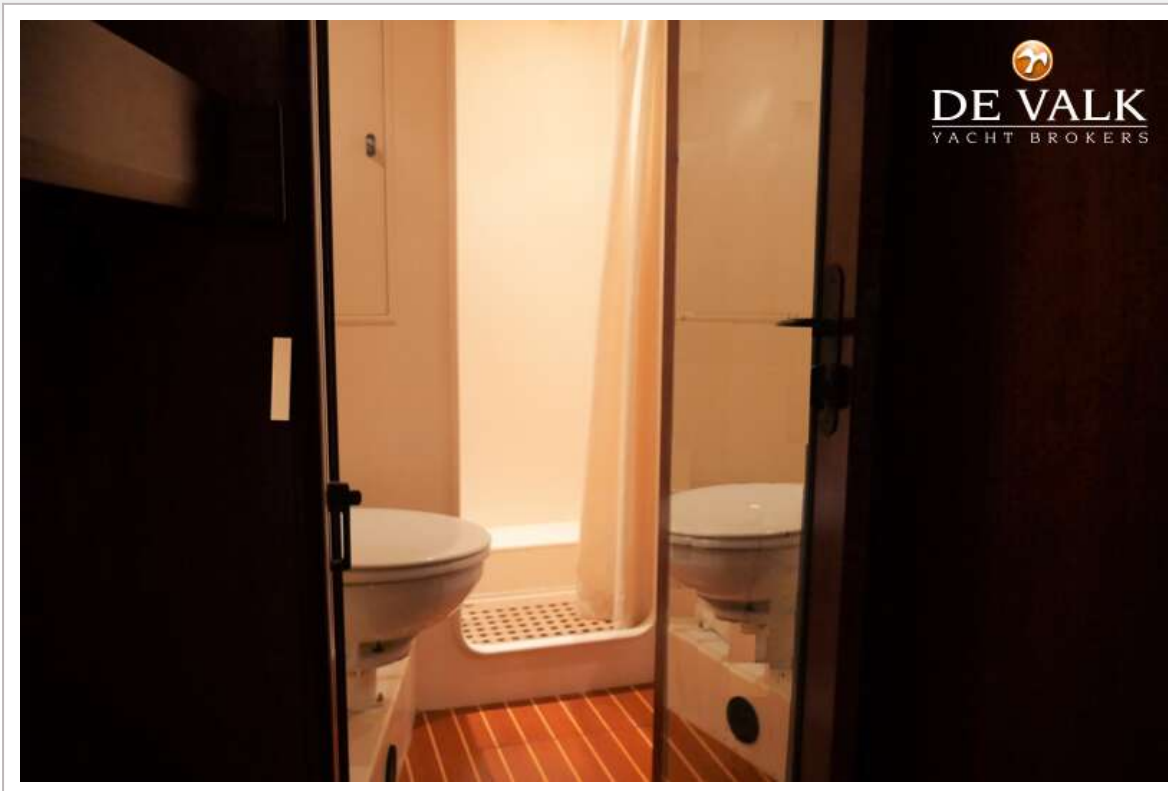


# NORDIA 54



# NORDIA 54





# NORDIA 54

