



DE VALK
YACHT BROKERS



BAVARIA MOTOR BOATS BMB 300 SPORT



DE VALK
YACHT BROKERS

KOMMENTARE DES MAKLERS

This Bavaria 300 Sport is a neat and well-equipped sports cruiser with two cabins and a separate bathroom with shower and toilet. With the single Volvo Penta KAD44 265 hp diesel engine, bow thruster and chart plotter, it is easy cruising and maneuvering. The bathing platform together with a large sun bed and a nice cockpit layout makes her a real family fun boat. With the Webasto heating, hot water system and 2 freezers, you can easily stay over for the weekend on this Bavaria 300 Sport. Come to see this beautiful Bavaria from the motor yachts range in our sales marina in Hindeloopen.

Henri van Eelen

TECHNISCHE DATEN

Maße	9.45 x 2.98 x 0.90 (m)	Werft	Bavaria Yachtbau GmbH
Baujahr	2003	Kabinen	2
Material	GFK	Kojen	4
Motor(en)	1 x Volvo Penta KAD44 P-C diesel	PS/kW	260.00 (PS), 191.10 (kW)
Verkaufspreis	verkauft (MwSt.)	Liegeplatz	beim Verkaufsbüro

KONTAKT

Verkaufsbüro	De Valk Hindeloopen	Telefon	+31 514 52 40 00
Adresse	Oosterstrand 1 8713 JS Hindeloopen The Netherlands	E-Mail	hindeloopen@devalk.nl

HAFTUNGSAUSSCHLUSS

Diese Angaben erfolgen nach bestem Wissen, können jedoch nicht garantiert werden.



BAVARIA MOTOR BOATS BMB 300 SPORT

ALLGEMEIN

Modell	BAVARIA MOTOR BOATS BMB 300 SPORT
Typ	Motoryacht
Rumpflänge (m)	9,45
Breite (m)	2,98
Tiefgang (m)	0,90
Stehhöhe (m)	1,85
Baujahr	2003
Werft	Bavaria Yachtbau GmbH
Land	Deutschland
Entwerfer	J & J design
Gewicht (t)	4,5
CE Norm	B
Rumpfmateri al	GFK
Rumpffarbe	Weiß
Rumpfform	Deep-V
Material Aufbauten	GFK
Stossliste	Gummi With stainless steel strip
Deckmaterial	GFK
Deck Finish	Antirutsch Belag
Deck Finish Aufbauten	Antirutsch Belag
Pflicht Bedeckung	Antirutsch Belag
Antifouling (Jahr)	Complete new antifouling (incl. new hull coating)
Fenster Einfassung	Aluminium BMB by Rutger son
Fenster Material	Polycarbonat
Decks Luke	3x
Treibstoff tank (Liter)	Edelstahl 1x 530 L.
Füllstands anzeige (Treibstoff tank)	VDO
Trinkwasser tank (Liter)	Kunststoff 120 L.
Füllstands anzeige (Trinkwasser)	Philippi
Fäka elien Tank (Liter)	Never used



Radsteuerung	BMB
Weitere Info Rumpf	2019: professional polished (hull and superstructure)

UNTERKUNFT

Kabinen	2
Kojen	4
Innen	Modern and light interior
Fussboden	Teak und Holly
Offenen Cockpit	ja
Salon	ja
Standhöhe Salon (m)	1,85
Heizung	Diesel Heißluft Webasto Airtop 3500
Kartentisch	ja
Dinette	ja
Schiebetür zum Cockpit	ja
Kombüse	ja
Arbeitsfläche	Kunststoff
Spülbecken	Edelstahl 1x
Herd	elektrisch Kenyon 2 burner 220 V (also usable with alcohol)
Kuhlschrank	2x with small freezer. 1x saloon + 1x cockpit (waeco Coolmatic)
Warmwasser System	220V + Motor Sigmar Marine
Wasserdruck System	elektrisch Whale
Eigenerkabine	Doppelbett In front
Länge Bett (m)	1,80 m.
Kleiderschrank	Regale
Badezimmer	gemeinsam
Toilet	gemeinsam
Toilette System	handbetrieb Jabsco. 2018: new pump
Handwaschbecken	auf der Toilette
Dusche	gemeinsam
Gästekabine 1	Doppelbett



Länge Bett (m) 2,10

MASCHINEN

Motoranzahl	1
Marke	Volvo Penta
Typ	KAD44 P-C
PS	260
kW	191,10
Kraftstoffart	Diesel
Installiert im Jahr	2003
Höchstgeschwindigkeit (Kn)	25 kn.
Motorstunden	826
Kühlungssystem Motor	direkt Aussenwasser
Antrieb	Z-drive
Motor bedienung	Volvo Penta EDC
Gewende getriebe	DPE 168 (310221688)
Bugschraube	elektrisch SidePower Sleiptioner
Hand Bilgenpumpe	ja
Batterien	3x Vetus AGM 140 Ah
Starterbatterie	1x
Versorgungsbatterie	2x
Batterie Ladegerat	C-Tec Multi XS 25000
Umwandler	Not installed, USB power inverter 12V --> 220V max. output 400W
Dioden-Batterie-Koppler	Ailas Marine 1.000 W / 100 Ah circuit braker
Landstrom	mit Kabel
Trimklappen	Bennett
Weitere Info	Insta Lift hydraulic motor hatch lift (single cylinder on 12V)
Weitere Info	2019: Major service engine

NAVIGATION



Kompass	Ritchie
Tiefenanziege/Logge	Autohelm Bidata
Plotter/GPS	North Star Explorer 660
Navigation Beleuchtung	ja

AUSRÜSTUNG

Feste Fenster	ja
Spritzverdek	Blue
Kuchenbude	Blue, with normal headroom. A nice sitting area with guests.
Sonnenschirm	ja
Cockpit Tisch	Removable
Cockpit Sessel	ja
Badeplattform	Teak
Badeleiter	Edelstahl
Heck-Tur	Stainless steal BMB
Heckdusche	Cold and warm water
Anker	Front: manual
Ankerkette	With rope
Anker 2	Stern: electrical; 7,5 kg
Ankerwinde	elektrisch Stern: Masterwinch + remote control
See Reling	Edelstahl
Zupackenschiene (aufbauten)	Edelstahl
Scheibenwischer	1x
Horn	elektrisch
Fenderkissen	ja
Festmacher	ja
Radio-CD Spieler	Blaupunkt Lausanne CD30
Lautsprecher im Pflicht	2x Blaupunkt
Lautsprecher im Salon	2x Marine ride
Feuerlöscher	2x: in saloon and cockpit: not serviced
Feuerlöscher in Maschine Raum	Gloria 2 kg, Type: P2 GXF-D2



Weitere Info

Harbor cover also included.



BAVARIA MOTOR BOATS BMB 300 SPORT



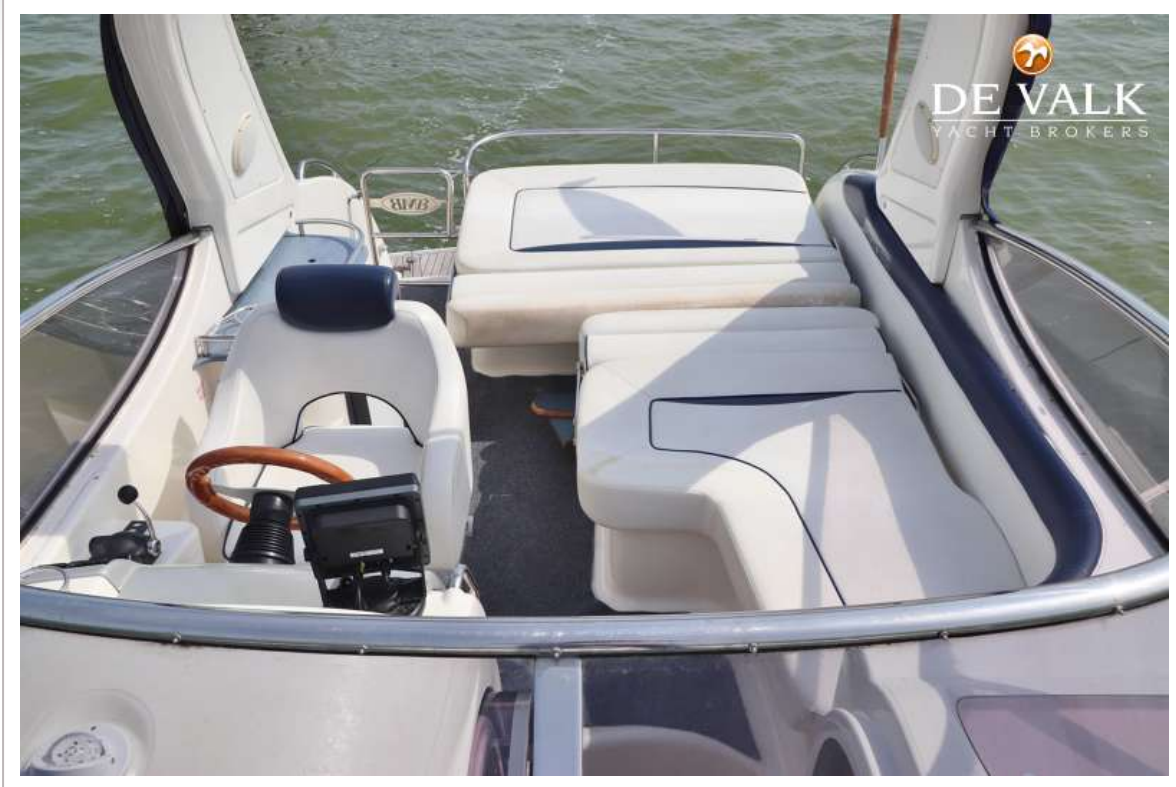
BAVARIA MOTOR BOATS BMB 300 SPORT



BAVARIA MOTOR BOATS BMB 300 SPORT



BAVARIA MOTOR BOATS BMB 300 SPORT



BAVARIA MOTOR BOATS BMB 300 SPORT



BAVARIA MOTOR BOATS BMB 300 SPORT



BAVARIA MOTOR BOATS BMB 300 SPORT



BAVARIA MOTOR BOATS BMB 300 SPORT



BAVARIA MOTOR BOATS BMB 300 SPORT



BAVARIA MOTOR BOATS BMB 300 SPORT



BAVARIA MOTOR BOATS BMB 300 SPORT



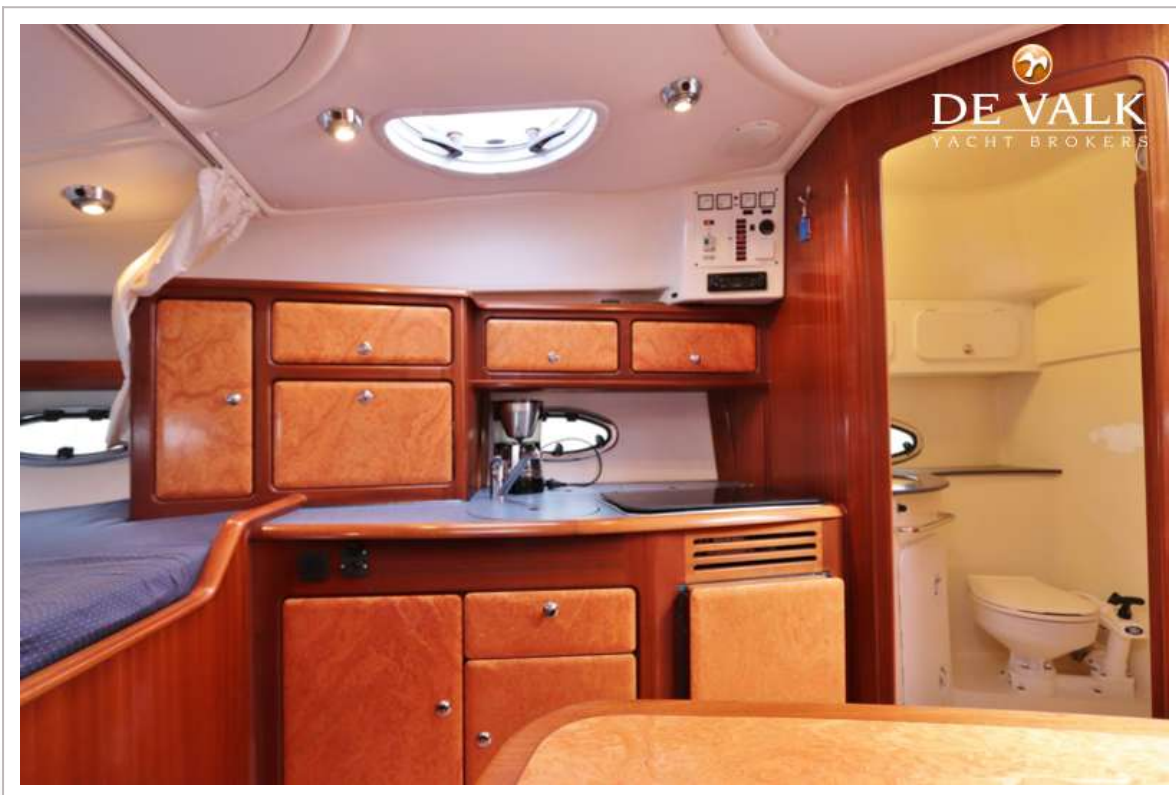
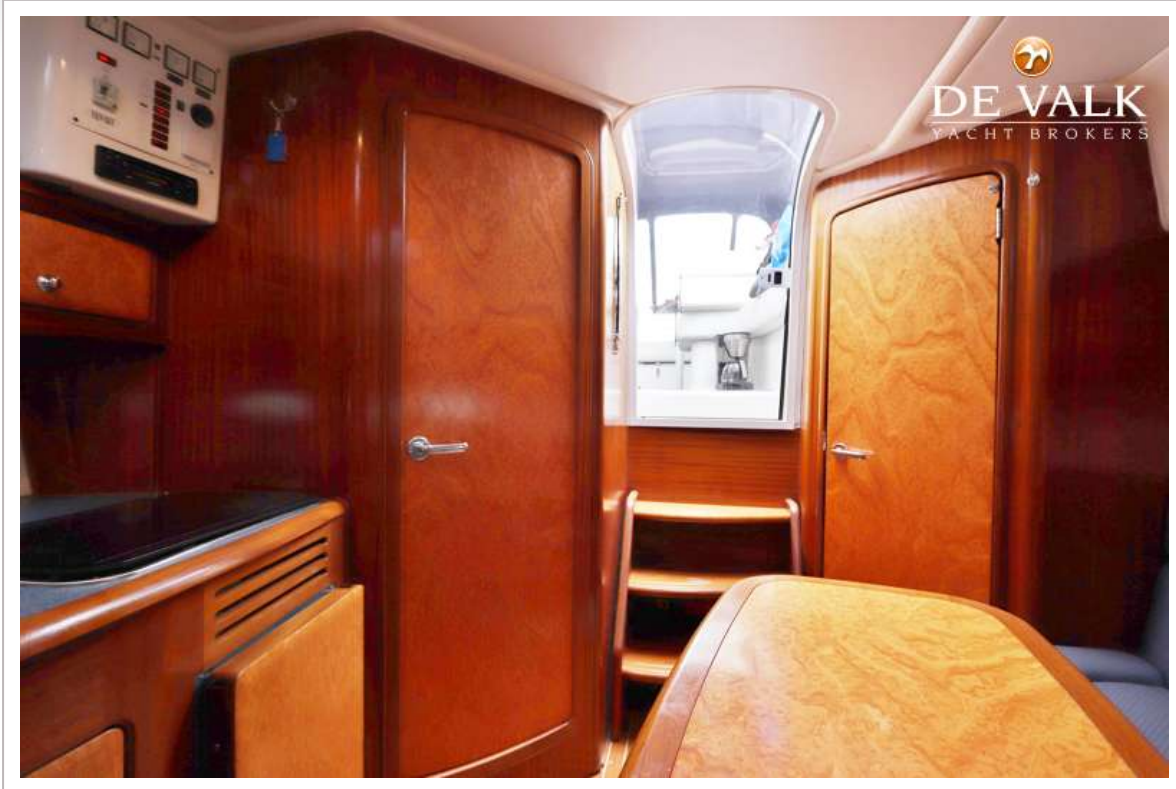
BAVARIA MOTOR BOATS BMB 300 SPORT



BAVARIA MOTOR BOATS BMB 300 SPORT



BAVARIA MOTOR BOATS BMB 300 SPORT



BAVARIA MOTOR BOATS BMB 300 SPORT



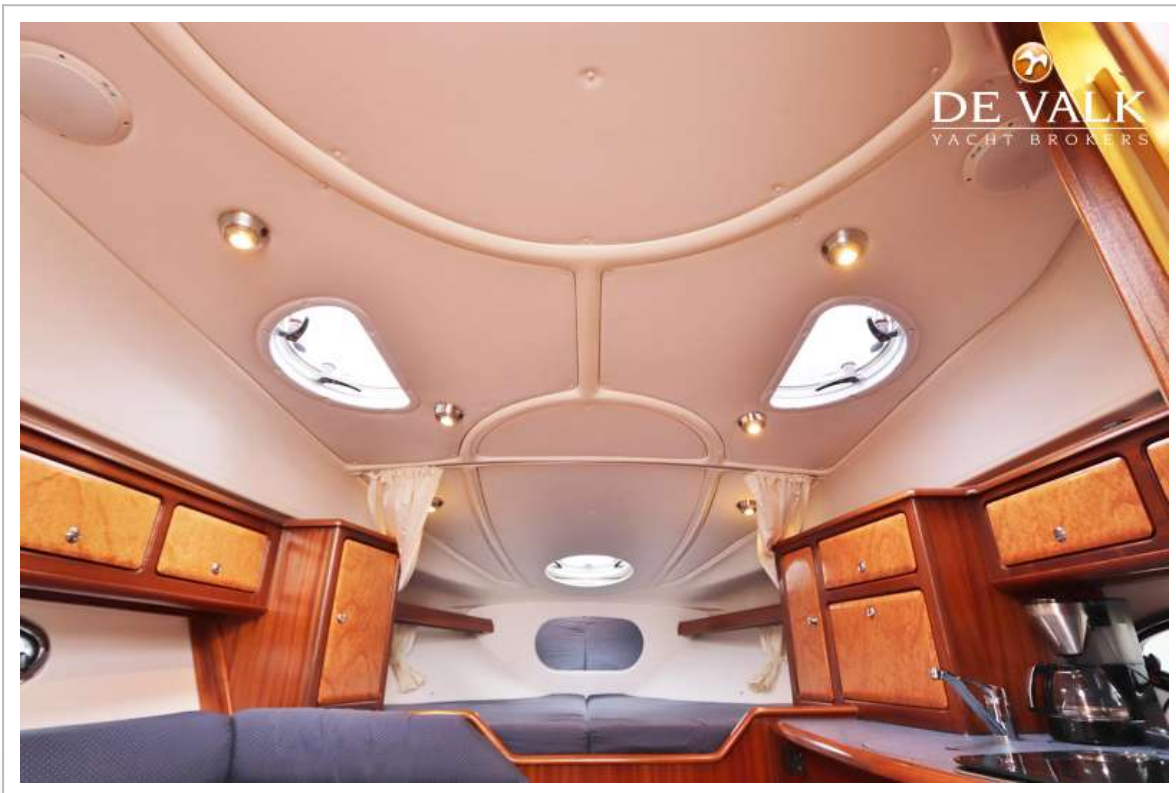
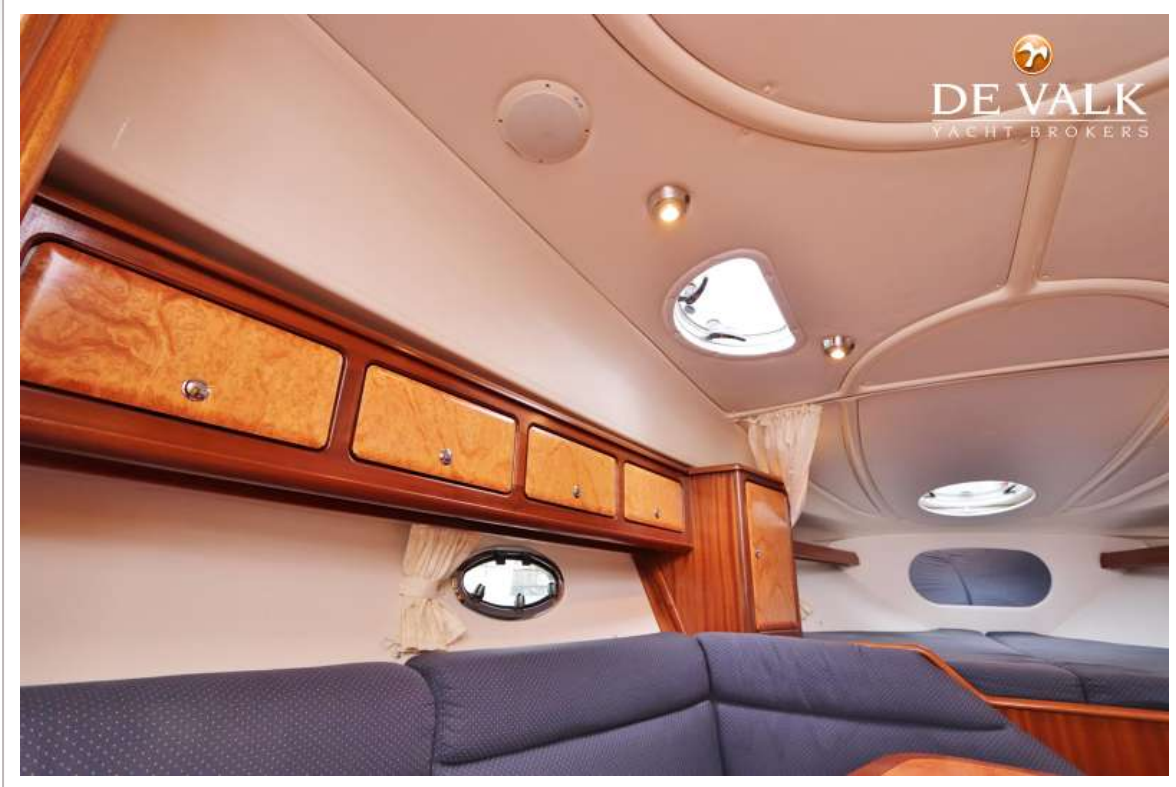
BAVARIA MOTOR BOATS BMB 300 SPORT



BAVARIA MOTOR BOATS BMB 300 SPORT



BAVARIA MOTOR BOATS BMB 300 SPORT



BAVARIA MOTOR BOATS BMB 300 SPORT

