



DE VALK
YACHT BROKERS



HANSE 371



DE VALK
YACHT BROKERS

KOMMENTARE DES MAKLERS

This Hanse 371, designed by Judel Vrolijk, is a very well maintained yacht with the necessary comfort. The modern warm interior offers a lot of space below deck and the salon has a large round seat. Its deck layout with self-turning jib, steering wheel and limited draft makes this Hanse 371 accessible to both the internal and external waters! It is ready for departure and can be visited with us 7 days a week in the sales harbor.

Henri van Eelen

TECHNISCHE DATEN

Maße	11.25 x 3.59 x 1.69 (m)	Werft	Hanse
Baujahr	2004	Kabinen	2
Material	GFK	Kojen	4
Motor(en)	1 x Yanmar 3YM30 diesel	PS/kW	29.00 (PS), 21.32 (kW)
Verkaufspreis	verkauft (MwSt.)	Liegeplatz	contact Hindeloopen

KONTAKT

Verkaufsbüro	De Valk Hindeloopen	Telefon	+31 514 52 40 00
Adresse	Oosterstrand 1 8713 JS Hindeloopen The Netherlands	E-Mail	hindeloopen@devalk.nl

HAFTUNGSAUSSCHLUSS

Diese Angaben erfolgen nach bestem Wissen, können jedoch nicht garantiert werden.



ALLGEMEIN

Modell	HANSE 371
Typ	Segelyacht
Rumpflänge (m)	11,25
Wasserlinienlänge (m)	9,85
Breite (m)	3,59
Tiefgang (m)	1,69
Durchfahrtshöhe (m)	18,60
Stehhöhe (m)	1,92
Baujahr	2004
Lancierung	2005
Werft	Hanse
Land	Deutschland
Entwerfer	Judel Vrolijk
Gewicht (t)	6,9
Rumpfmateral	GFK
Rumpffarbe	gebrochenes Weiß
Rumpfform	Rundspant
Art Kiel	Flossen Kiel
Material Aufbauten	GFK
Stossliste	Gummi
Deckmaterial	GFK
Deck Finish	Antirutsch Belag
Deck Finish Aufbauten	Antirutsch Belag
Pflicht Bedeckung	ja
Antifouling (Jahr)	3 lagen epoxy Sigmacover 400
Fenster Einfassung	Aluminium
Fenster Material	Perspex
Decks Luke	ja
Bullauge	Aluminium
Treibstofftank (Liter)	Edelstahl 80L



Füllstandsanzeige (Treibstofftank)	ja
Trinkwassertank (Liter)	Kunststoff 240L
Füllstandsanzeige (Trinkwasser)	ja
Fäkaelien Tank (Liter)	Edelstahl
Fäkaelien Tankablauf	Deck Verbindung + Pumpe
Radsteuerung	mechanisch
Not-Pinne	ja
Weitere Info	First Owner
Weitere Info	Draft 1,69m

UNTERKUNFT

Kabinen	2
Kojen	4
Innen	Kirsche
Fussboden	Holzabdruck
Heizung	Diesel Heißluft Webasto
Kartentisch	ja
Kombüse	ja
Arbeitsfläche	Kunststoff
Spülbecken	Edelstahl 2x
Herd	Gas
Ofen	ja
Kuhlschrank	Isotherm
Warmwasser System	220V + Motor Isotherm
Wasserdruck System	elektrisch
Eignerkabine	Doppelbett
Länge Bett (m)	2,0m
Kleiderschrank	Schubladen und Regale
Badezimmer	gemeinsam
Toilet	gemeinsam
Toilette System	handbetrieb



Handwaschbecken	auf der Toilette
Dusche	gemeinsam
Gästekabine 1	V-Bett
Länge Bett (m)	ja
Kleiderschrank	Schubladen und Regale 1x hang 1x leg
Badezimmer	gemeinsam
Toilette	gemeinsam
Toilette System	handbetrieb
Handwaschbecken	auf der Toilette
Dusche	gemeinsam

MASCHINEN

Motoranzahl	1
Marke	Yanmar
Typ	3YM30
PS	29,00
kW	21,32
Kraftstoffart	Diesel
Installiert im Jahr	2004
Höchstgeschwindigkeit (Kn)	7
Kühlungssystem Motor	direkt Aussenwasser
Antrieb	Saildrive
Motor bedienung	handbetrieben
Gewende getriebe	mechanisch
Exhaust	wassergekühlt
Propeller Typ	fest
Propellerblätter	2x
Hand Bilgenpumpe	ja
Elektrische Bilgenpumpe	ja
Starterbatterie	2014
Versorgungsbatterie	2014



Batterie Ladegerat	ja
Landstrom	mit Kabel

NAVIGATION

Kompass	Plastimo
Tiefenanziege/Logge	SIMRAD IS15 Display
Windlupe anzeige	SIMRAD IS15 Display
UKW	SIMRAD RS 81
Autopilot	RAYMARINE Smart Pilot X5
Plotter	SIMRAD CP31
Navigation Beleuchtung	ja

AUSRÜSTUNG

Spritzverdek	ja
Spritzverdek mit Griffbügel	ja
Kuchenbude	ja
Cockpit Tisch	ja
Badeleiter	Edelstahl
Heckdusche	ja
Anker	Delta Lewmar
Ankerkette	Lijn met loden voorloop
See Reling	Edelstahl
Zupackenschiene (aufbauten)	Holz
Heckkorb	ja
Bugkorb	ja
Fenderkissen	ja
Festmacher	ja
Radio-CD Spieler	ja
Weitere Info	Spatzeilen aanwezig



RIGG

Rig	Sloop
Material Mast	Aluminium
Salings	ja
Großsegel	North Sails 37m2 2005
Großsegel-Persenning	ja
Durchelatted großsegel	ja
Fock	North Sails 31,68m2 2005
Selbstwende Anlage	ja
Reff Vorrichtung	Schnell-1-Lein-Reffsystem
Achterstag Spanner	mechanisch
Baumniederhohler	Gasdruckfeder Sparcraft
Genua Schotwischen	ja
Multifunktional Wischen	2x
Wisch Schonbezug	ja



HANSE 371



HANSE 371



HANSE 371



HANSE 371



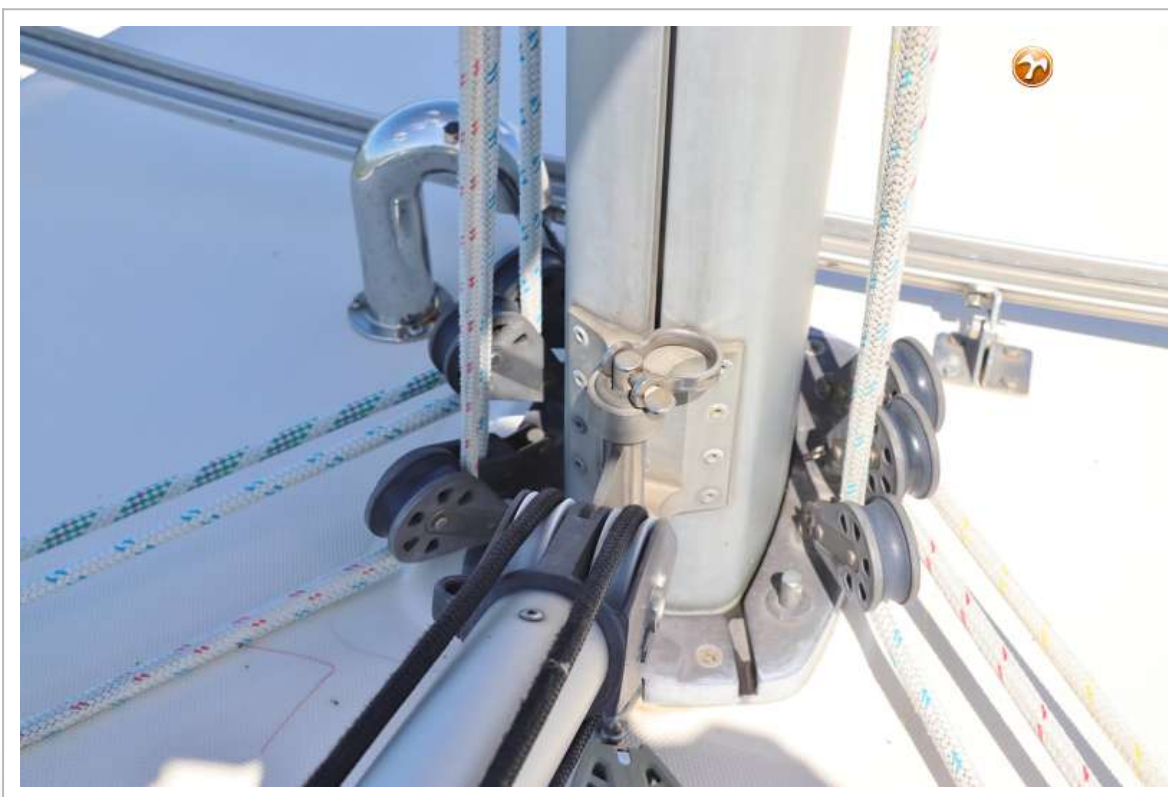
HANSE 371



HANSE 371



HANSE 371



HANSE 371



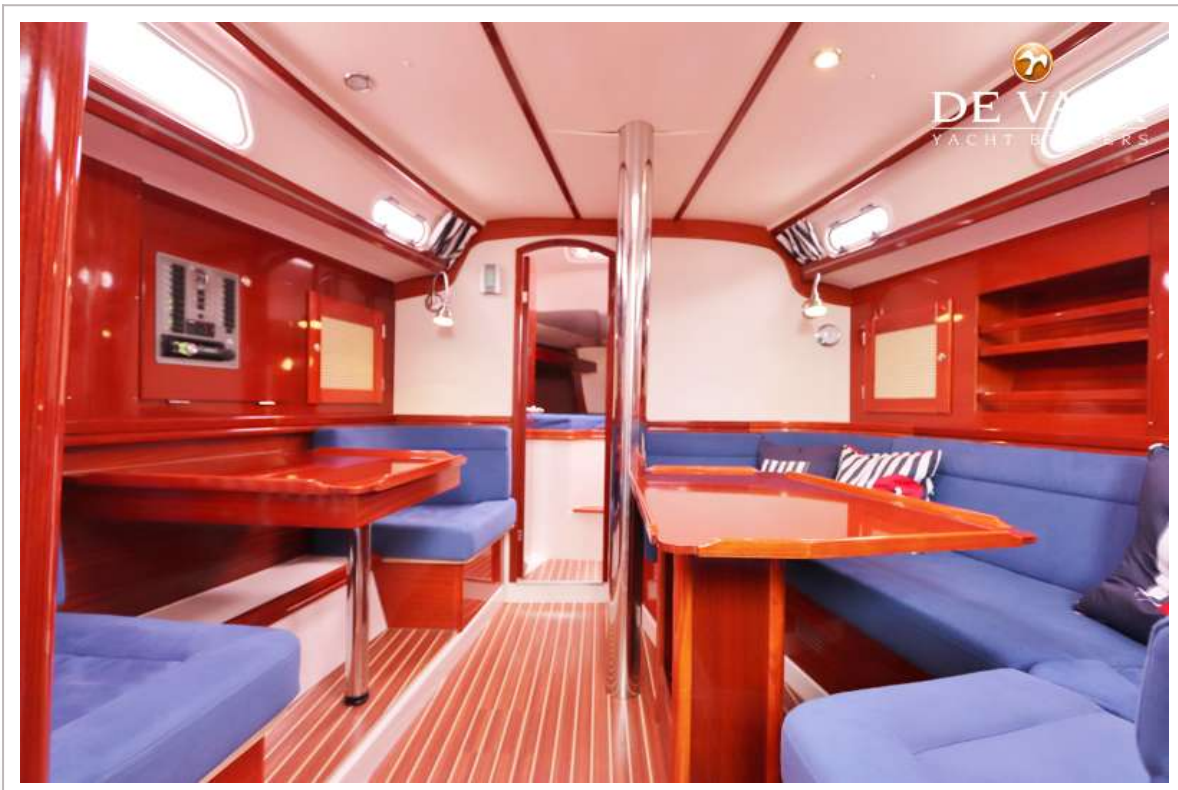
HANSE 371



HANSE 371



HANSE 371



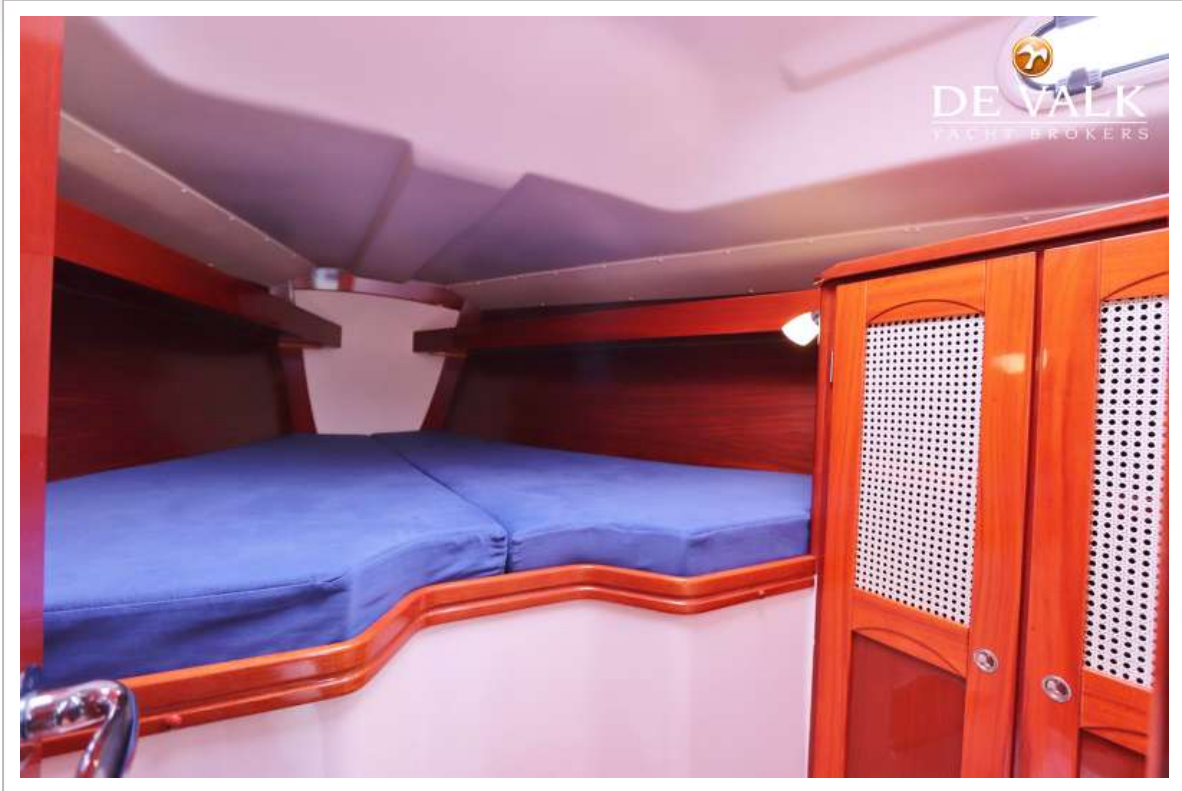
HANSE 371



HANSE 371

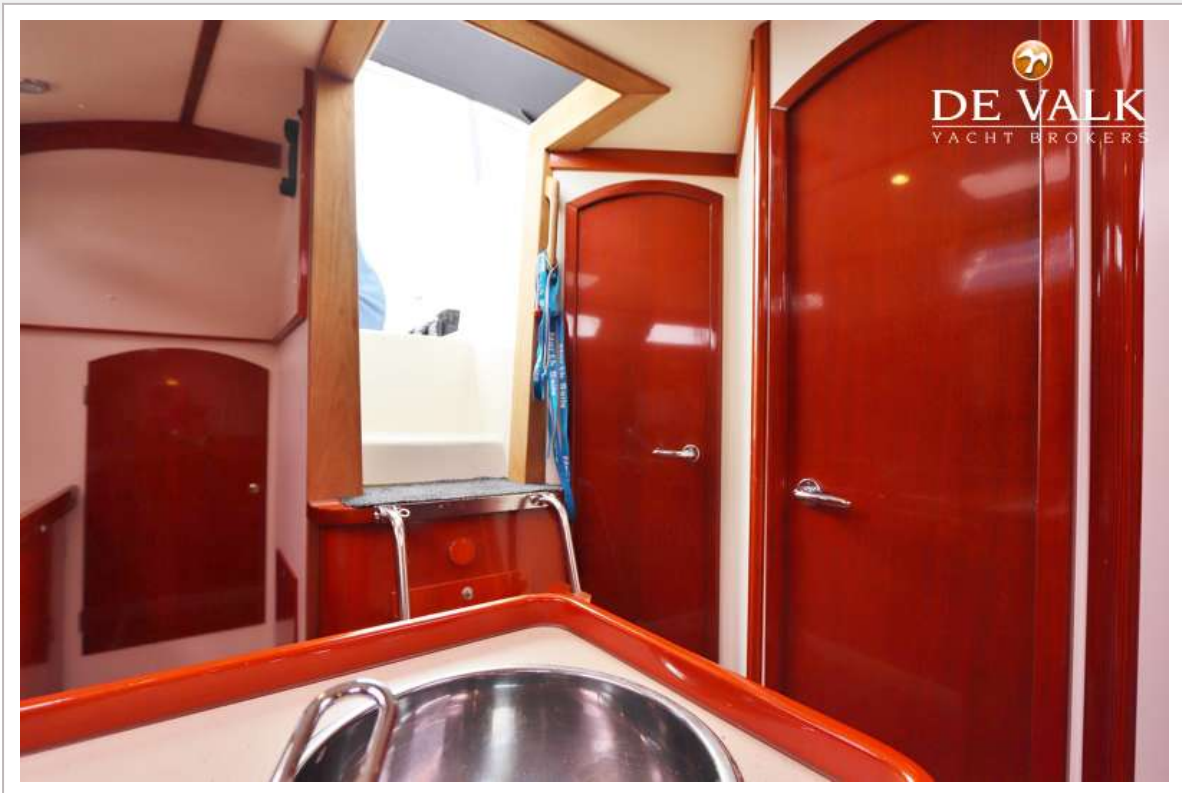


HANSE 371



HANSE 371





HANSE 371



HANSE 371

