



DE VALK
YACHT BROKERS



BAVARIA 37 CRUISER



DE VALK
YACHT BROKERS

BAVARIA 37 CRUISER

KOMMENTARE DES MAKLERS

Well maintained and equipped Bavaria 37 Cruiser from a meticulous first and only owner. Good handling and sail performance thanks to the easy to handle stoway Elvström sails. Safe due to handling the rig from the cockpit, so ideal for short-handed sailing. The Bavaria 37 Cruiser offers good stowage space below and on deck. The 3 cabin layout makes here extremely spacious and lots of storage room.

Johan Nooitgedagt

TECHNISCHE DATEN

Maße	11.55 x 3.68 x 1.85 (m)	Werft	Bavaria Giebelstadt
Baujahr	2002	Kabinen	3
Material	GFK	Kojen	7
Motor(en)	1 x Volvo Penta MD2030 diesel	PS/kW	29.00 (PS), 21.32 (kW)
Angebotspreis	verkauft (MwSt.)	Liegeplatz	contact Hindeloopen

KONTAKT

Verkaufsbüro	De Valk Hindeloopen B.V.	Telefon	+31 514 52 40 00
Adresse	Oosterstrand 1 8713 JS Hindeloopen NL	E-Mail	hindeloopen@devalk.nl

HAFTUNGSAUSSCHLUSS

Diese Angaben erfolgen nach bestem Wissen, können jedoch nicht garantiert werden.



BAVARIA 37 CRUISER

ALLGEMEIN

Modell	BAVARIA 37 CRUISER
Typ	Segelyacht
Rumpflänge (m)	11,55
Wasserlinienlänge (m)	8,95
Breite (m)	3,68
Tiefgang (m)	1,85
Durchfahrtshöhe (m)	16,20
Stehhöhe (m)	1,90
Baujahr	2002
Werft	Bavaria Giebelstadt
Land	Deutschland
Gewicht (t)	5,5
Ballast (Ton)	Gusseisen 1,78
Brutto tonnage	6.850
CE Norm	A
Rumpfmateriale	GFK
Rumpffarbe	Weiß
Rumpfform	Rundspant
Art Kiel	Flossen Kiel
Stossliste	Aluminium
Deck Finish	Teak
Pflicht Bedeckung	Teak
Antifouling (Jahr)	2020
Fenster Einfassung	Edelstahl
Fenster Material	Polycarbonat
Treibstofftank (Liter)	Kunststoff
Füllstandsanzeige (Treibstofftank)	ja
Trinkwassertank (Liter)	Kunststoff
Radsteuerung	Kabelsteuerung
Not-Pinne	ja



BAVARIA 37 CRUISER

UNTERKUNFT

Kabinen	3
Kojen	7
Innen	Mahagoni
Einteilung	ja
Fussboden	Teak und Holly
Offenen Cockpit	ja
Kartentisch	ja
Achterkabine	ja
Kombüse	ja
Arbeitsfläche	Corian
Spülbecken	Edelstahl
Herd	Gas
Ofen	ja
Kuhlschrank	ja
Wasserdruck System	elektrisch
Eignerkabine	V-Bett
Länge Bett (m)	2.0
Kleiderschrank	Schubladen und Regale
Badezimmer	getrennt
Toilet	getrennt
Toilette System	handbetrieb
Handwaschbecken	auf der Toilette
Gästekabine 1	Doppelbett
Länge Bett (m)	2.0 rear
Kleiderschrank	Regale und hängend
Gästekabine 2	Doppelbett
Länge Bett (m)	2.0 rear
Kleiderschrank	Regale und hängend

MASCHINEN



BAVARIA 37 CRUISER

Motoranzahl	1
Marke	Volvo Penta
Typ	MD2030
PS	29
kW	21,32
Kraftstoffart	Diesel
Höchstgeschwindigkeit (Kn)	7,5
Marschgeschwindigkeit (Kn)	6.5
Kühlungssystem Motor	indirekte Wärmetauscher
Antrieb	Saildrive
Saildrive Dichtung	Feb-2016
Motor bedienung	Seilzug Kabel
Gewende getriebe	mechanisch
Bugschraube	elektrisch 2015
Exhaust	wassergekühlt
Propeller Typ	falt
Propellerblätter	2
Hand Bilgenpumpe	ja
Elektrische Bilgenpumpe	ja
Starterbatterie	2016 1 x 62Ah
Versorgungsbatterie	2016 2 x 140Ah
Bugschraubebatterie	2x 2015
Batterie Ladegerat	ja
Landstrom	mit Kabel

NAVIGATION

Kompass	Plastimo 135
Tiefenanziege	Raytheon ST60 Tri data
Tiefenanziege/Logge	Raytheon ST60 Tri data
Logge	Raytheon ST60 Tri data
Windlupe anzeige	Raytheon ST 60 Wind



BAVARIA 37 CRUISER

UKW	ja
Autopilot	Raymarine ST 6002
Ruderwinkel Anzeige	Raymarine ST 6002
Radar	Raymarine
Radar/GPS/Plotter	Raymarine C80
Navtex	Clipper Navtex
Elektronische Kart(en)	ja
AIS Empfänger	ja
Navigation Beleuchtung	ja
Weitere Info	Autopilot with remote

AUSRÜSTUNG

Spritzverdek	ja
Spritzverdek mit Griffbügel	ja
Kuchenbude	ja
Winterplane	For standing mast
Cockpit Tisch	ja
Badeleiter	Edelstahl
Heckdusche	ja
Anker	CQR Pflugschar
Zupackenschiene (aufbauten)	Edelstahl
Heckkorb	ja
Bugkorb	ja
Schwimvesten	ja
Leinenschneider	ja
Radar Reflektor	ja
Fenderkissen	ja
Festmacher	ja
Reserve Teilen	ja
Werkzeug	ja
TV	Finlux



Radio-CD Spieler	Pioneer
DVD Spieler	ja
I-Pod Anschluss	ja
Lautsprecher im Pflicht	ja
Lautsprecher im Salon	ja
Uhr - Barometer	ja
Feuerlöscher	ja

RIGG

Rig	Sloop
Stehendes Gut	Drahtseil
Marke Mast	Seldén
Material Mast	Aluminium
Salings	ja
Großsegel	ja
Rollgroß Anlage	ja
Genua	ja
Rollreffanlage	ja
Genua-Persenning	ja
Reff Vorrichtung	Rollgross im Mast
Achterstag Spanner	mechanisch
Baumniederhohler	Gasdruckfeder
Genua Schotwischen	2x Harken ST40 2sp
Multifunktional Wischen	Fall/Schot wischen 2x Harken ST32 2sp
Spi-Baum	Aluminium



BAVARIA 37 CRUISER



BAVARIA 37 CRUISER



BAVARIA 37 CRUISER



BAVARIA 37 CRUISER



BAVARIA 37 CRUISER



BAVARIA 37 CRUISER



BAVARIA 37 CRUISER



BAVARIA 37 CRUISER



BAVARIA 37 CRUISER



BAVARIA 37 CRUISER



BAVARIA 37 CRUISER



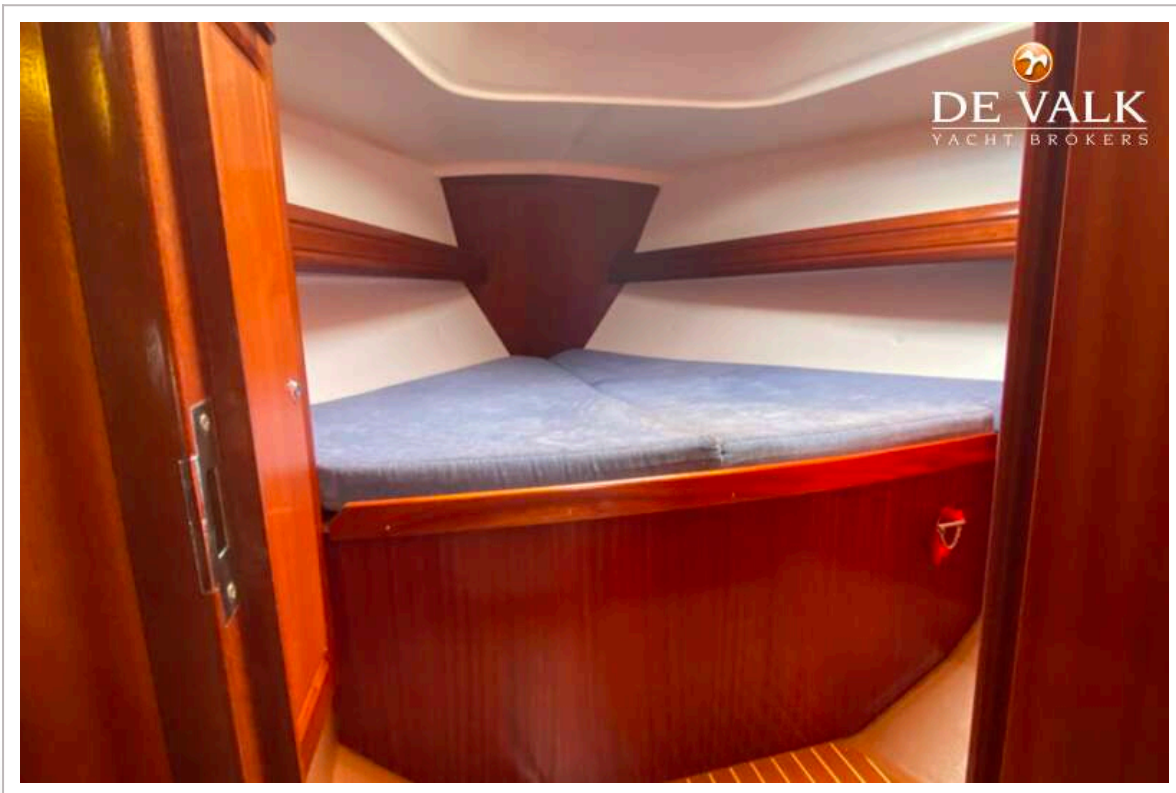
BAVARIA 37 CRUISER



BAVARIA 37 CRUISER



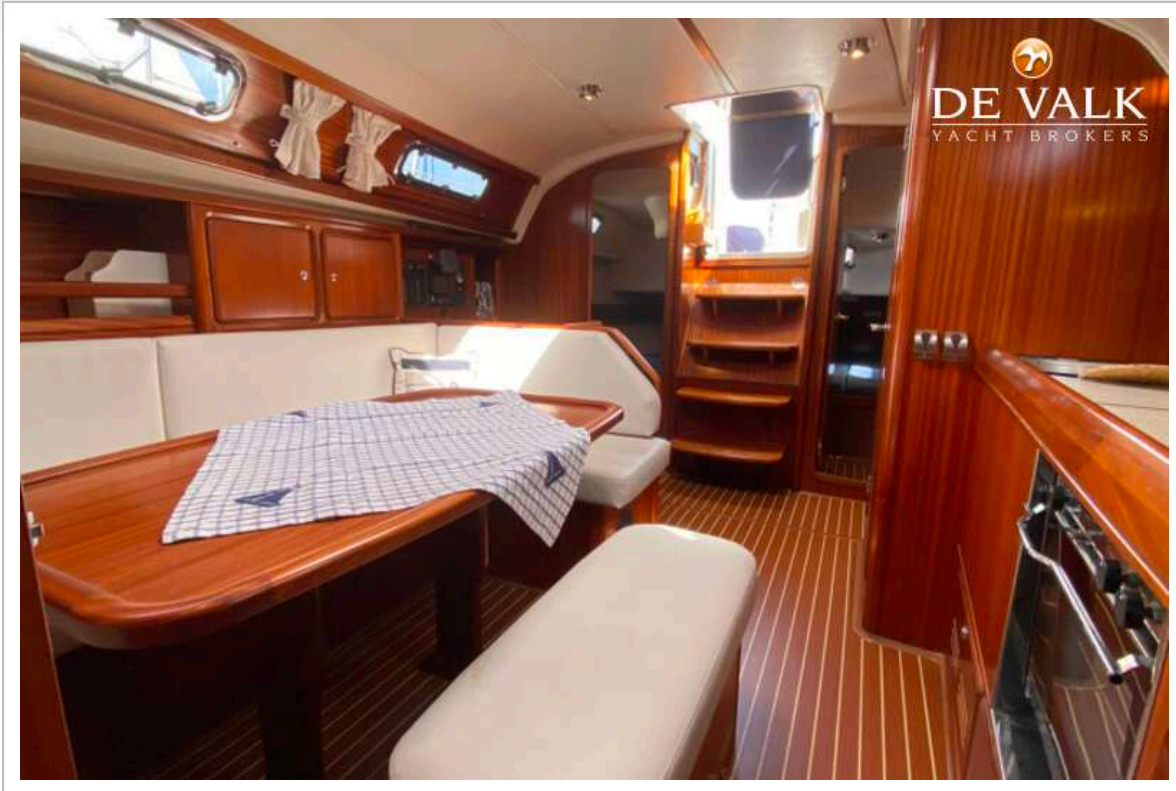
BAVARIA 37 CRUISER



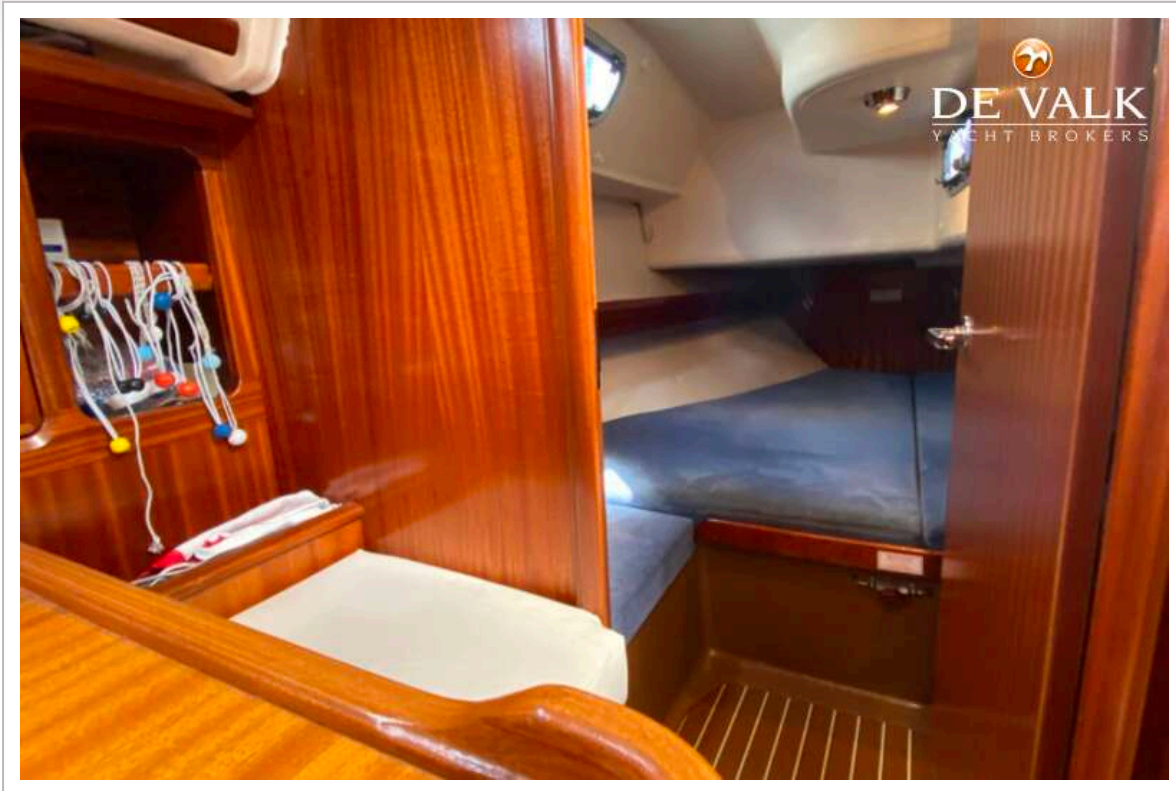
BAVARIA 37 CRUISER



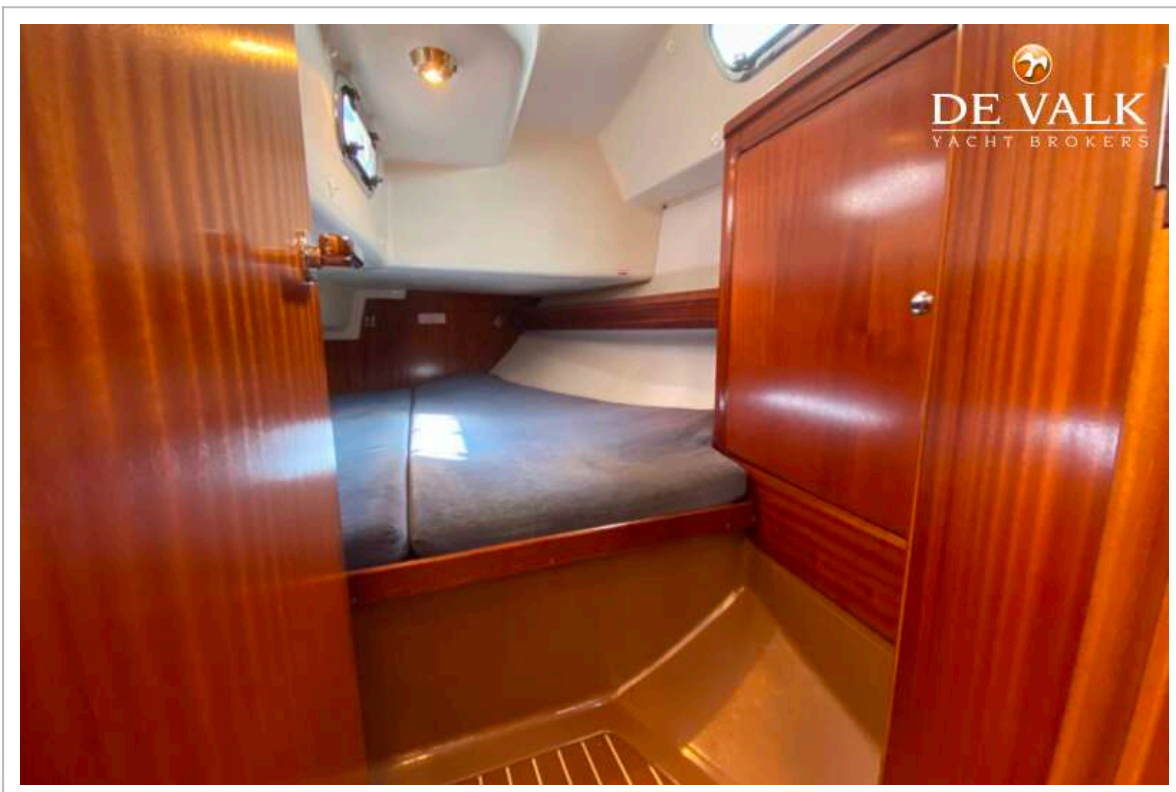
BAVARIA 37 CRUISER



BAVARIA 37 CRUISER



BAVARIA 37 CRUISER



BAVARIA 37 CRUISER

