



DE VALK  
YACHT BROKERS



Photo: Peter Seyfferth / TheYachtPhoto.com

## CLASSIC MOTOR YACHT



DE VALK  
YACHT BROKERS

## KOMMENTARE DES MAKLERS

The classic Motoryacht Philmarbe, Asking Price EUR. 450.000,- is a beautiful example of traditional craftsmanship and style. Although many upgrades have taken place, these were done in style using only the best. The classic motoryacht Philmarbe has been under one owner for over 30 years and has always been maintained by professionals. She will be auctioned online on June 16th, 2021 in cooperation with yachtbid & BVA Auctions. The starting bid is EUR. 50.000,- For more info go to the auction site:

<https://www.bva-auctions.com/en/auction/lot/56188/16957554?pid=0>

*Hans Visser*

## TECHNISCHE DATEN

<b>Maße</b>	25.84 x 6.08 x 2.00 (m)	<b>Werft</b>	Ortigoza Cofadic
<b>Baujahr</b>	1959	<b>Kabinen</b>	4
<b>Material</b>	Holz	<b>Kojen</b>	7
<b>Motor(en)</b>	2 x Volvo Penta MD120AK diesel	<b>PS/kW</b>	2 x 223.00 (PS), 163.90 (kW)
<b>Angebotspreis</b>	verkauft (MwSt. )	<b>Liegeplatz</b>	contact Amsterdam

## KONTAKT

<b>Verkaufsbüro</b>	De Valk Amsterdam B.V.	<b>Telefon</b>	+31 (0)35 5829014
<b>Adresse</b>	Marinaweg 8 (postal address) 1361 AC Almere NL	<b>E-Mail</b>	amsterdam@devalk.nl

## HAFTUNGSAUSSCHLUSS

Diese Angaben erfolgen nach bestem Wissen, können jedoch nicht garantiert werden.



## ALLGEMEIN

<b>Modell</b>	CLASSIC MOTOR YACHT
<b>Typ</b>	Motoryacht
<b>Rumpflänge (m)</b>	25,84
<b>Wasserlinienlänge (m)</b>	23,70
<b>Breite (m)</b>	6,08
<b>Tiefgang (m)</b>	2,00
<b>Stehhöhe (m)</b>	2,00
<b>Baujahr</b>	1959
<b>Werft</b>	Ortigoza Cofadic
<b>Land</b>	Spanien
<b>Entwerfer</b>	Eugene Cornu
<b>Gewicht (t)</b>	95
<b>Brutto tonnage</b>	72,63
<b>Rumpfmateriale</b>	Holz
<b>Rumpffarbe</b>	Weiß
<b>Rumpfform</b>	Rundspant
<b>Material Aufbauten</b>	Holz
<b>Stossliste</b>	Holz
<b>Deckmaterial</b>	Holz
<b>Deck Finish</b>	Teak
<b>Deck Finish Aufbauten</b>	Teak
<b>Pflicht Bedeckung</b>	Teak
<b>Antifouling (Jahr)</b>	2019
<b>Dorado Belufter</b>	9 x stainless
<b>Fenster Einfassung</b>	Edelstahl
<b>Fenster Material</b>	Standard Glas
<b>Decks Luke</b>	ja
<b>Bullauge</b>	Edelstahl 12
<b>Radar Träger</b>	nicht klappbar
<b>Treibstofftank (Liter)</b>	Stahl 7500 L. in 4 tanks



Füllstandsanzeige (Treibstofftank)	ja
Trinkwassertank (Liter)	2200 L. in 2 tanks
Füllstandsanzeige (Trinkwasser)	ja
Fäkaelien Tank (Liter)	Kunststoff 2 x 100
Füllstandsanzeige (Fakaelientank)	ja
Fäkaelien Tankablauf	Deck Verbindung + Pumpe
Radsteuerung	Kabelsteuerung
Innerhalb Steuerung	ja

## UNTERKUNFT

Kabinen	4
Kojen	7
Mannschaftskabine	3
Mannschaftskojen	4
Innen	Mahagoni
Einteilung	Owner with crew
Fussboden	Teppich
Achterdeck	ja
Ruderhaus	ja
Decksalon	ja
Salon	ja
Standhöhe Salon (m)	2
Heizung	elektrisch 220V
Navigation Zenter	ja
Achterkabine	ja
Speisezimmer	ja
Schiebetür zum Cockpit	2 side doors in pilothouse to side decks
Tür zum Cockpit	Aft to aft deck
Kombüse	U shaped
Arbeitsfläche	Edelstahl
Spülbecken	Double



# CLASSIC MOTOR YACHT

<b>Herd</b>	elektrisch Faure CVC 6995 4 burner
<b>Ofen</b>	Integrated in Coocker
<b>Mikrowelle</b>	LG
<b>Kuhlschrank</b>	Stainless steel
<b>Gefrier Truhe</b>	Stainless steel 2 x
<b>Warmwasser System</b>	220V + Motor
<b>Wasserdruck System</b>	elektrisch
<b>Schnellkoch Kanne</b>	ja
<b>Kaffeemaschine</b>	ja
<b>Geschirrausstattung</b>	ja
<b>Eignerkabine</b>	Doppelbett + Einzelbett
<b>Länge Bett (m)</b>	2
<b>Kleiderschrank</b>	hängend/Schublad/Regale
<b>Badezimmer</b>	gemeinsam
<b>Toilet</b>	getrennt
<b>Toilette System</b>	elektrisch
<b>Handwaschbecken</b>	in der Kabine
<b>Dusche</b>	gemeinsam
<b>Gästekabine 1</b>	Zwei Einzelbetten
<b>Länge Bett (m)</b>	2
<b>Kleiderschrank</b>	Regale und hängend
<b>Badezimmer</b>	gemeinsam
<b>Toilette</b>	gemeinsam
<b>Toilette System</b>	elektrisch
<b>Handwaschbecken</b>	in der Kabine
<b>Dusche</b>	gemeinsam
<b>Gästekabine 2</b>	Zwei Einzelbetten
<b>Länge Bett (m)</b>	2
<b>Kleiderschrank</b>	Regale und hängend
<b>Badezimmer</b>	gemeinsam
<b>Toilette</b>	gemeinsam
<b>Toilette System</b>	elektrisch



Handwaschbecken	in der Kabine
Dusche	gemeinsam
Gästekabine 3	Einzelbett
Länge Bett (m)	2
Kleiderschrank	Regale und hängend
Badezimmer	ja
Toilette	gemeinsam
Toilette System	elektrisch
Handwaschbecken	in der Kabine
Dusche	gemeinsam
Mannschaftskabine(n)	3
Badezimmer (Mannschaft)	ja
Toilette (Mannschaft)	ja
Toilette System	handbetrieb
Handwaschbecken	im Badezimmer
Dusche (Mannschaft)	ja
Weitere Info	Crew mess with seperate enyrance
Waschmaschine	Candy Aqua 1042 D1 4 Kg.
Trockner	Electrolux EDC 1250 needs repair
Weitere Info	Lower salon and deck salon
Weitere Info	Large crew area with seperate crew deck entrance

## MASCHINEN

Motoranzahl	2
Marke	Volvo Penta
Typ	MD120AK
PS	223
kW	163,90
Kraftstoffart	Diesel
Installiert im Jahr	1974
Höchstgeschwindigkeit (Kn)	12



# CLASSIC MOTOR YACHT

Marschgeschwindigkeit (Kn)	10
Motorstunden	5885
Kühlungssystem Motor	indirekte Wärmetauscher
Antrieb	Schraubenwelle
Welle Dichtung	ja
Motor bedienung	mechanisch
Gewende getriebe	hydraulic
Wendegetriebe	
Exhaust	wassergekühlt
Propeller Typ	fest
Propellerblätter	5
Propellerwelle schmierung	Fett
Hand Bilgenpumpe	ja
Elektrische Bilgenpumpe	ja
Elektrische Anlage	12 & 24 V DC and 240 V 50 Hz AC
Generator	Nassauspuff Cummins Onan
Generator 2	leise Separator Cummins Onan
Batterien	ja
Starterbatterie	ja
Versorgungsbatterie	ja
Generatorbatterie	ja
Batterie Monitor	ja
Batterie Ladegerat	ja
Umwandler	ja
Landstrom	mit Kabel
Wasserbereiter	ja
Stabilisatoren	Finne Naiad Dynamics

## NAVIGATION

Kompass	Sestrel
Elektrisches Kompass	On autopilot



Tiefenanzeige	VDO Logic
UKW	Sailor
Autopilot	Raymarine
Ruderwinkel Anzeige	VDO
Radar	Furuno closed scanner
GPS	Furuno
Plotter	Furuno
Radar/GPS/Plotter	Furuno navnet
Elektronische Kart(en)	ja
Navigation Beleuchtung	ja
Suchscheinwerfer	2 x manual operated

## AUSRÜSTUNG

Bimini	ja
Sonnenschirm	ja
Fensterabdeckung	ja
Cockpit Polster	ja
Cockpit Tisch	ja
Cockpit Sessel	ja
Badeleiter	ja
Gangway	ja
Anker	Brittany
Ankerkette	ja
Anker 2	Brittany
Ankerwinde	elektrisch With manual backup
Heck Ankerwinde	elektrisch 1 x
Beiboot	aufblasbar Festboden
Ausserborder	ja
Deck Kran	elektrisch
See Reling	Edelstahl
Zupackenschiene (aufbauten)	Holz



# CLASSIC MOTOR YACHT

Rettungsinsel	Container 2 x
Rettungsinsel (Pers)	2 x 6
Scheibenwischer	3 x
Horn	Luftdruck
Fenderkissen	ja
Festmacher	ja
Reserve Teilen	ja
Werkzeug	ja
TV	ja
TV-Empfänger	DVB-t
Radio	Blaupunkt in wheelhouse
Uhr - Barometer	ja
Feuerloscher	ja





BROKERAGE | CHARTER | BERTHS | FINANCE | INSURANCE | YACHT MANAGEMENT

  
**DE VALK**  
YACHT BROKERS



**This yacht will be auctioned,  
for further details please visit [www.devalk.nl](http://www.devalk.nl)**

**Dit schip zal worden geveild,  
voor meer informatie gaat u naar [www.devalk.nl](http://www.devalk.nl)**

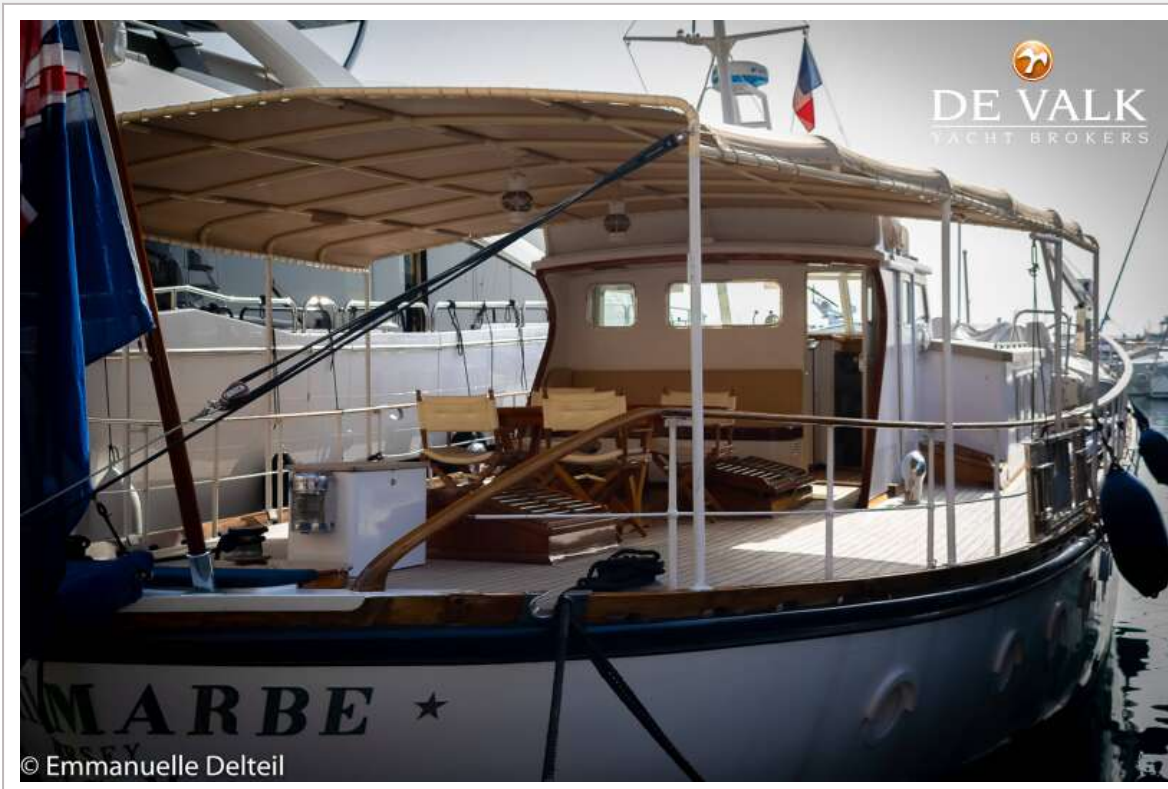
**Dieses Schiff wird versteigert,  
für weitere informationen besuchen Sie [www.devalk.nl](http://www.devalk.nl)**

[WWW.DEVALK.NL](http://WWW.DEVALK.NL)

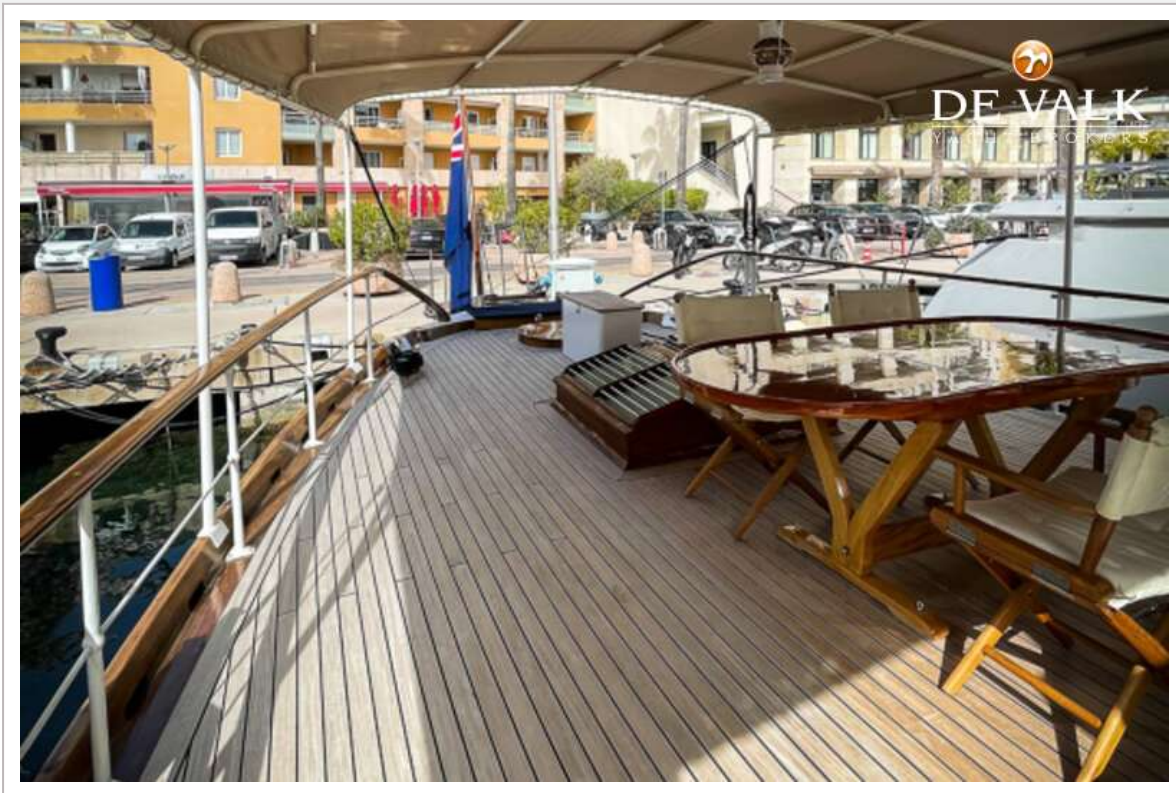
  
**DE VALK**  
YACHT BROKERS



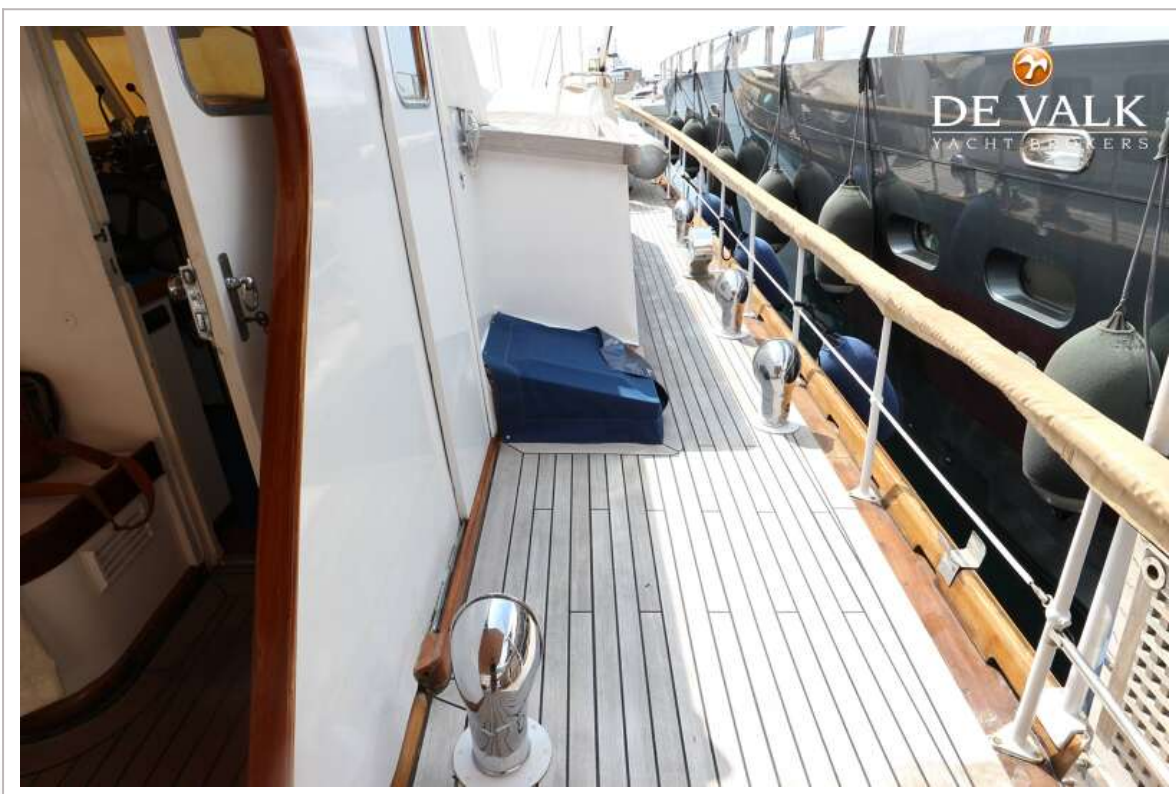
# CLASSIC MOTOR YACHT



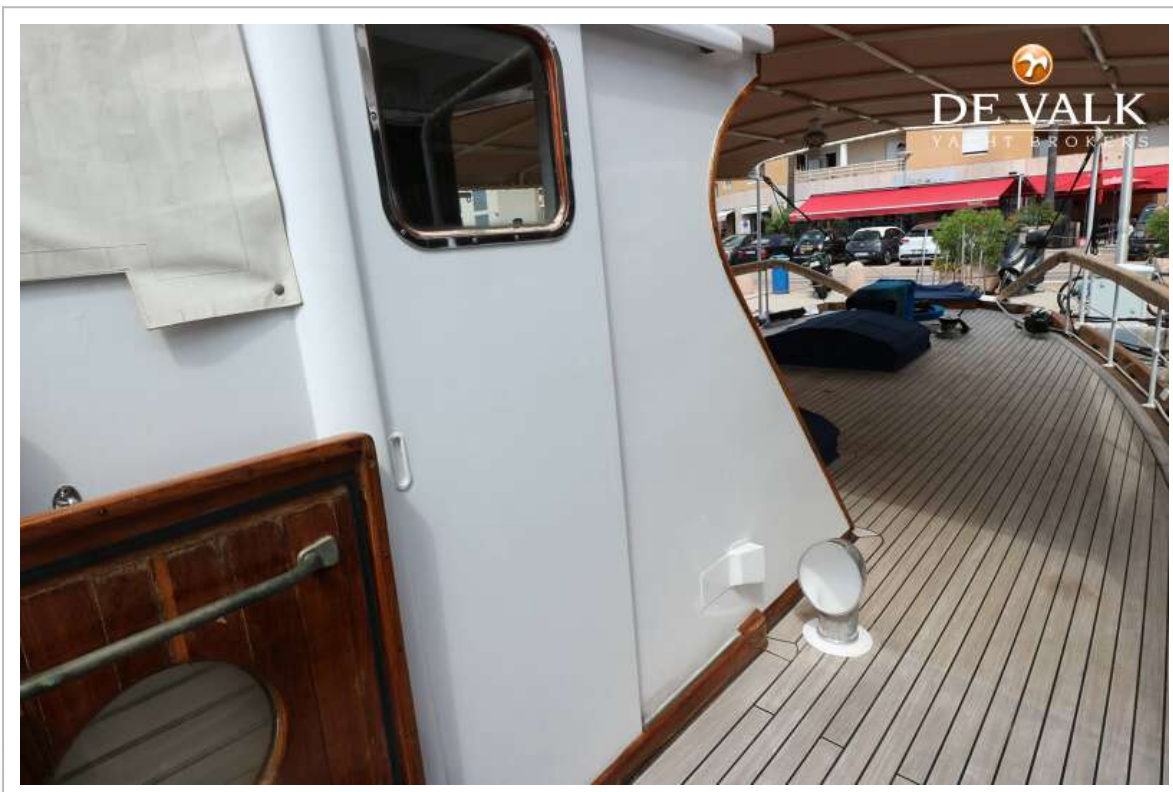
# CLASSIC MOTOR YACHT



# CLASSIC MOTOR YACHT



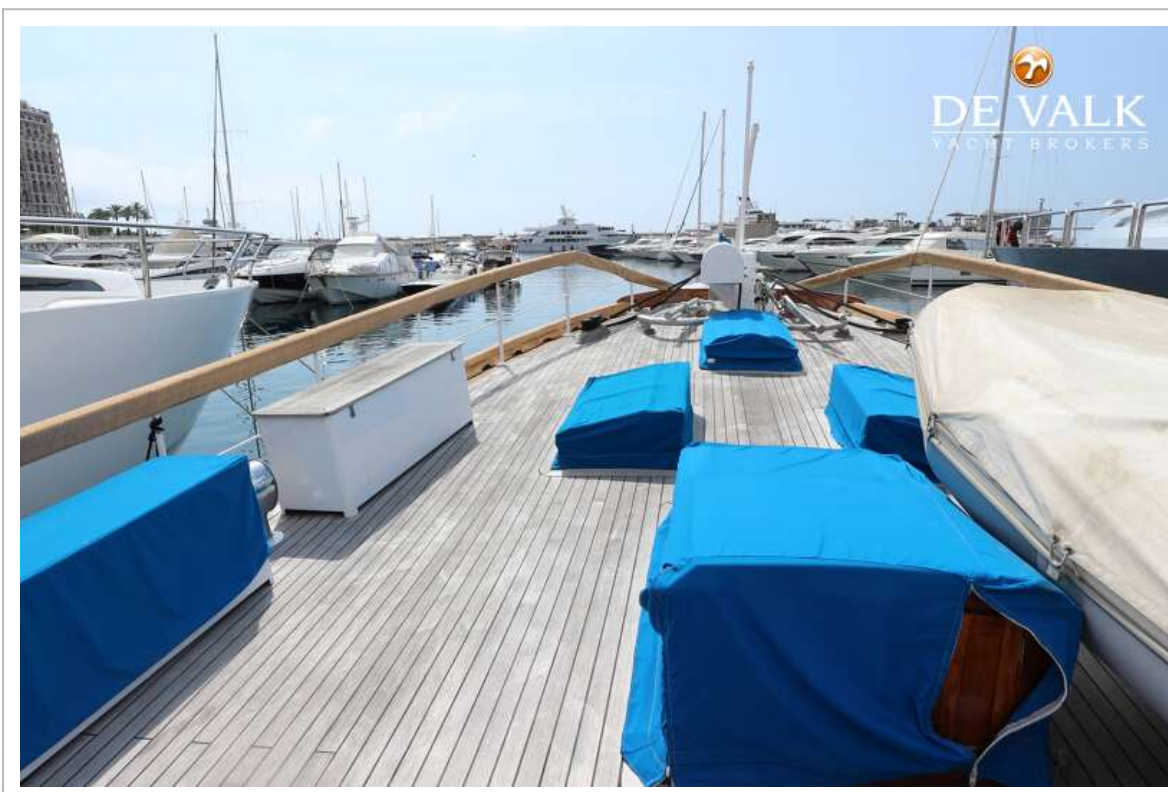
# CLASSIC MOTOR YACHT



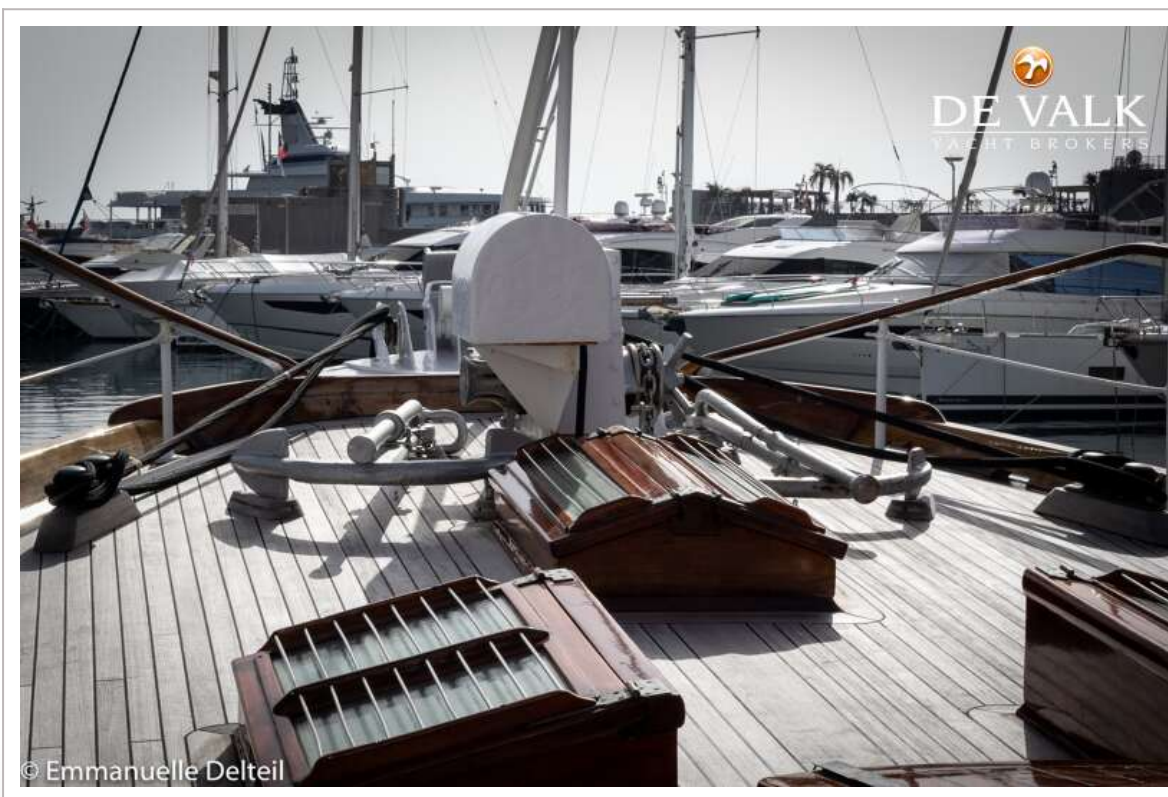
# CLASSIC MOTOR YACHT



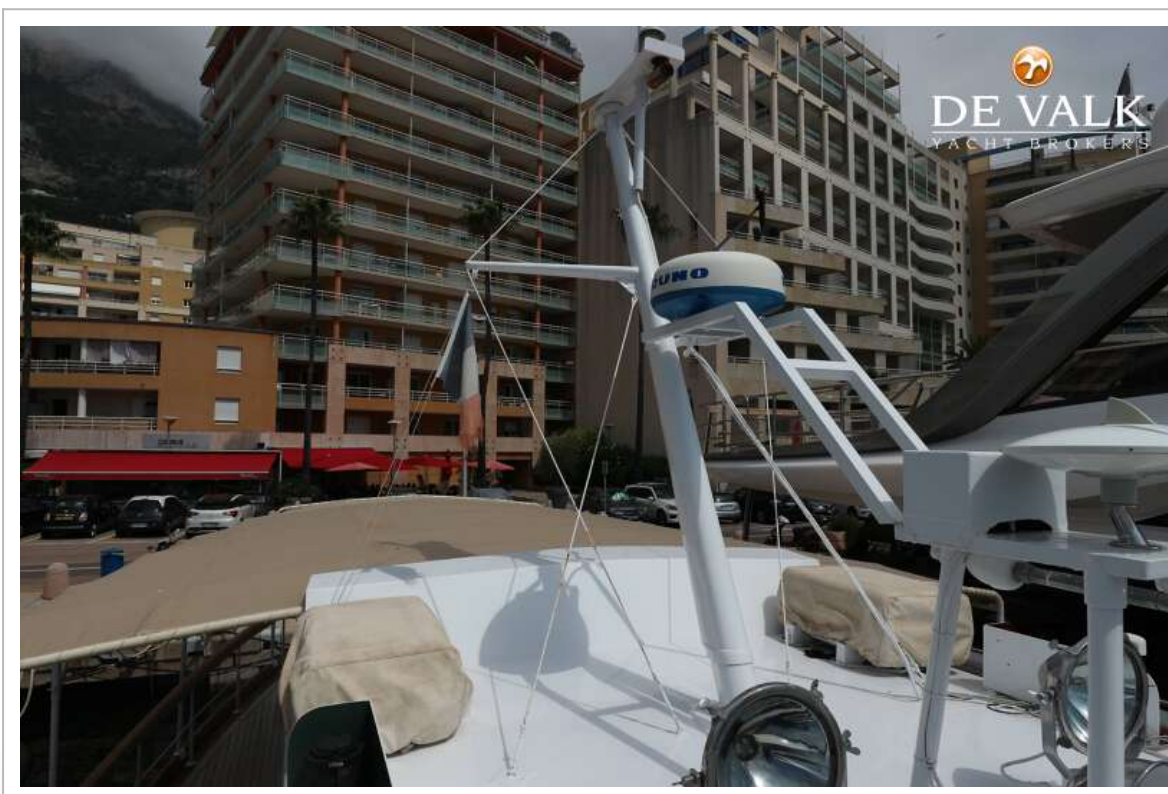
# CLASSIC MOTOR YACHT



# CLASSIC MOTOR YACHT



# CLASSIC MOTOR YACHT



# CLASSIC MOTOR YACHT





BROKERAGE | CHARTER | BERTHS | FINANCE | INSURANCE | YACHT MANAGEMENT



**This yacht will be auctioned,  
for further details please visit [www.devalk.nl](http://www.devalk.nl)**

**Dit schip zal worden geveild,  
voor meer informatie gaat u naar [www.devalk.nl](http://www.devalk.nl)**

**Dieses Schiff wird versteigert,  
für weitere informationen besuchen Sie [www.devalk.nl](http://www.devalk.nl)**

[WWW.DEVALK.NL](http://WWW.DEVALK.NL)



**DE VALK**  
YACHT BROKERS



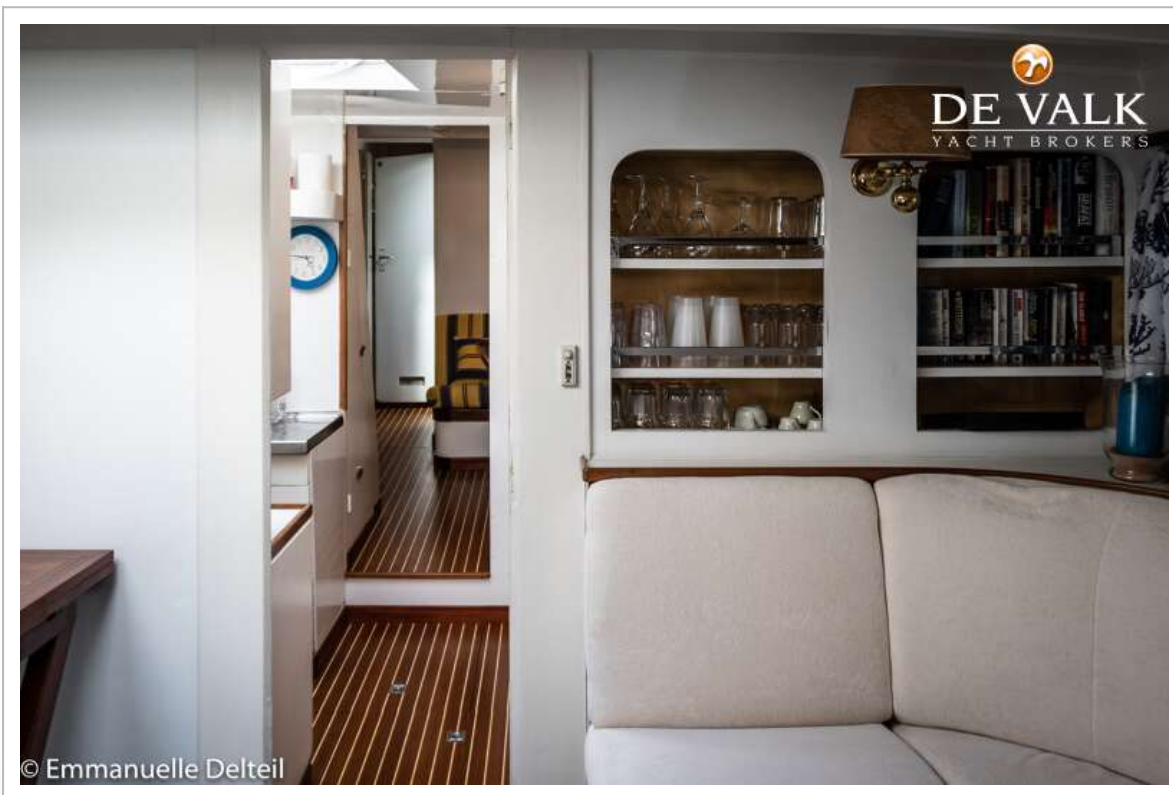
# CLASSIC MOTOR YACHT



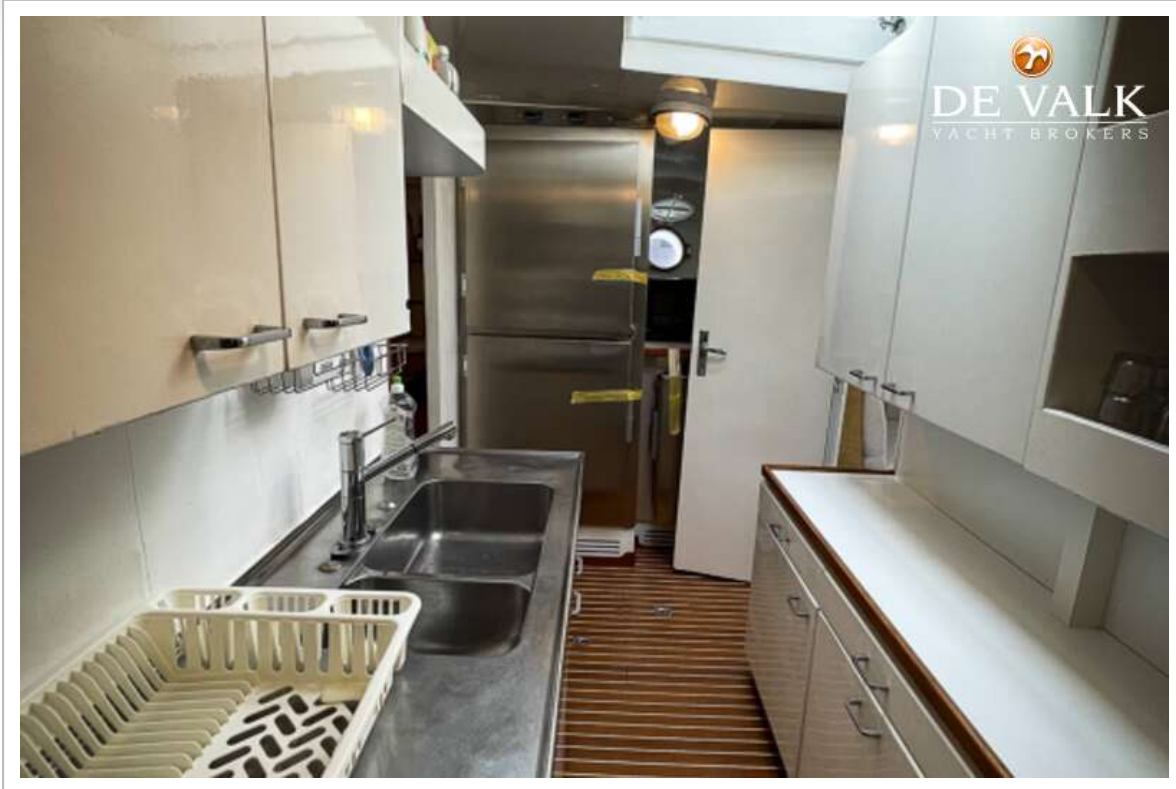
# CLASSIC MOTOR YACHT



# CLASSIC MOTOR YACHT



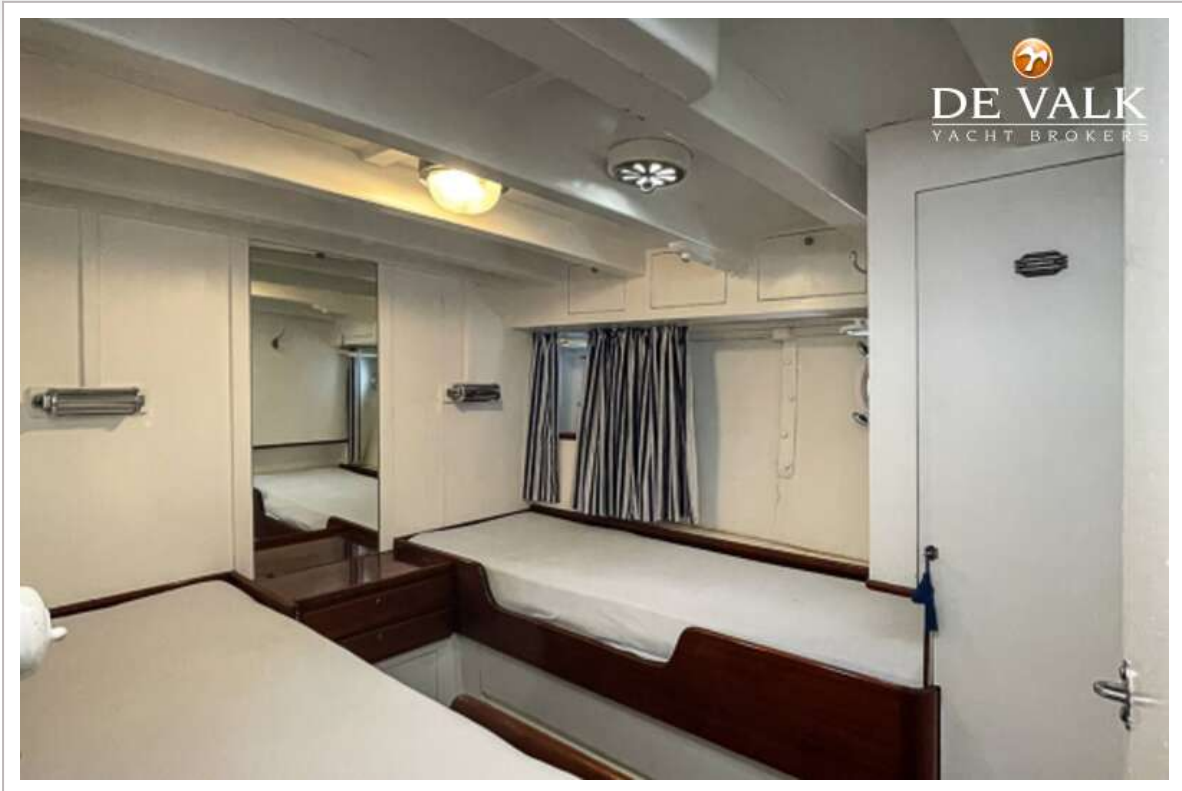
# CLASSIC MOTOR YACHT



# CLASSIC MOTOR YACHT



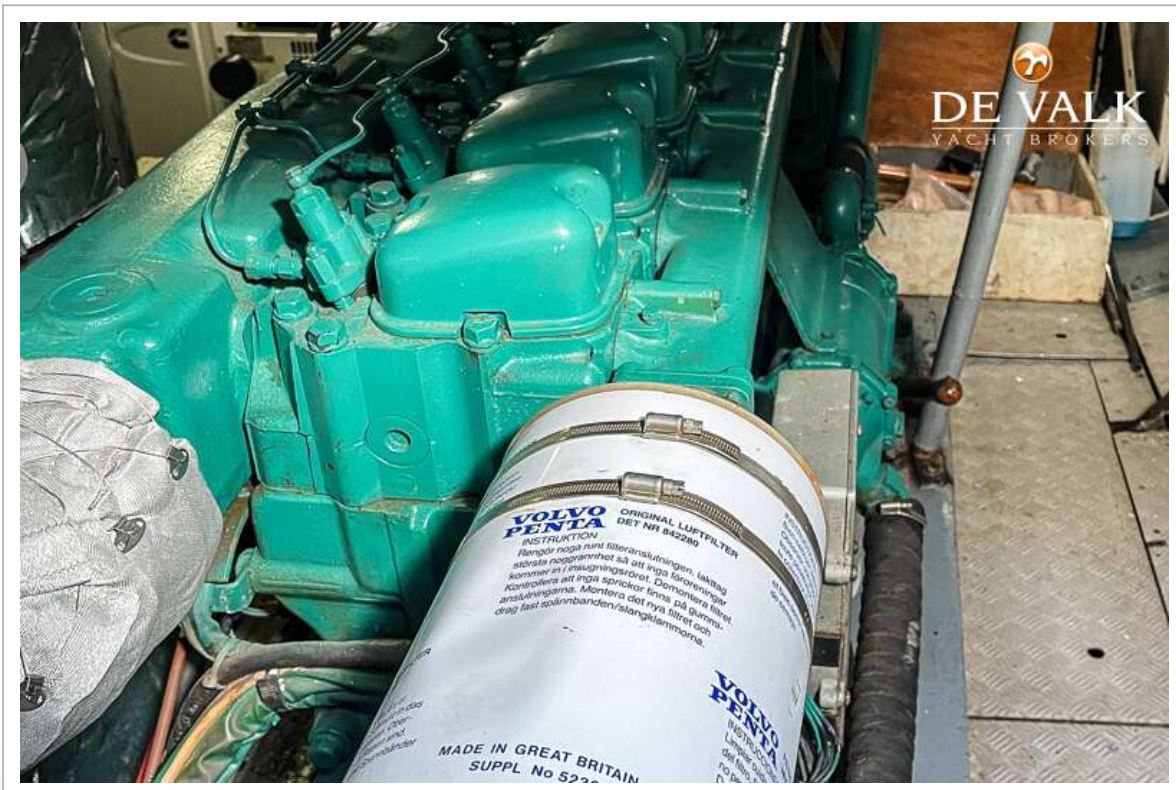
# CLASSIC MOTOR YACHT



# CLASSIC MOTOR YACHT



# CLASSIC MOTOR YACHT





BROKERAGE | CHARTER | BERTHS | FINANCE | INSURANCE | YACHT MANAGEMENT



**This yacht will be auctioned,  
for further details please visit [www.devalk.nl](http://www.devalk.nl)**

**Dit schip zal worden geveild,  
voor meer informatie gaat u naar [www.devalk.nl](http://www.devalk.nl)**

**Dieses Schiff wird versteigert,  
für weitere informationen besuchen Sie [www.devalk.nl](http://www.devalk.nl)**

[WWW.DEVALK.NL](http://WWW.DEVALK.NL)



**DE VALK**  
YACHT BROKERS



# CLASSIC MOTOR YACHT

