



DE VALK  
YACHT BROKERS



## BESTEVAER 49 ST



DE VALK  
YACHT BROKERS

## KOMMENTARE DES MAKLERS

Another rare opportunity to own one of the best tough sailing yachts in the world on short notice. This immaculate, hardly used 2014 Bestevaer 49ST is one of the favourite models built by KM Yachtbuilders. This beautiful, complete, modern Bestevaer 49ST " Mate " is clearly the little sister of the "Bestevaer II", from the famous designer Gerard Dijkstra has built for his own use. The sailing characteristics are excellent and, also due to the presence of the pilot house, make this boat a very comfortable boat for long trips. Now ready to be admired and inspected.

*Johan Nooitgedagt*

## TECHNISCHE DATEN

<b>Maße</b>	14.97 x 4.40 x 2.10 (m)	<b>Werft</b>	KM Yachtbuilders
<b>Baujahr</b>	2014	<b>Kabinen</b>	2
<b>Material</b>	Aluminium	<b>Kojen</b>	5
<b>Motor(en)</b>	1 x Yanmar 4JH4 TE75 diesel	<b>PS/kW</b>	75.00 (PS), 55.13 (kW)
<b>Verkaufspreis</b>	verkauft (MwSt. )	<b>Liegeplatz</b>	contact Hindeloopen

## KONTAKT

<b>Verkaufsbüro</b>	De Valk Hindeloopen	<b>Telefon</b>	+31 514 52 40 00
<b>Adresse</b>	Oosterstrand 1 8713 JS Hindeloopen The Netherlands	<b>E-Mail</b>	hindeloopen@devalk.nl

## HAFTUNGS AUSSCHLUSS

Diese Angaben erfolgen nach bestem Wissen, können jedoch nicht garantiert werden.



## ALLGEMEIN

<b>Modell</b>	BESTEVAER 49 ST
<b>Typ</b>	Segelyacht
<b>Rumpflänge (m)</b>	14,97
<b>Wasserlinienlänge (m)</b>	13,72
<b>Breite (m)</b>	4,40
<b>Tiefgang (m)</b>	2,10
<b>Durchfahrtshöhe (m)</b>	23,00
<b>Stehhöhe (m)</b>	1,95
<b>Baujahr</b>	2014
<b>Werft</b>	KM Yachtbuilders
<b>Land</b>	Niederlande
<b>Entwerfer</b>	Dykstra Naval Architects
<b>Gewicht (t)</b>	17
<b>Ballast (Ton)</b>	Blei 5.5
<b>CE Norm</b>	A
<b>Rumpfmateriale</b>	Aluminium
<b>Rumpffarbe</b>	Unpainted aluminium hull
<b>Rumpfform</b>	Rundspant
<b>Art Kiel</b>	Flossen Kiel
<b>Material Aufbauten</b>	Aluminium
<b>Stossliste</b>	Aluminium
<b>Deck Finish</b>	Anti Skid on deck
<b>Antifouling (Jahr)</b>	2020
<b>Dorado Belufter</b>	ja
<b>Decksluke</b>	ja
<b>Treibstofftank (Liter)</b>	Aluminium 2 x 400
<b>Füllstandsanzeige (Treibstofftank)</b>	ja
<b>Trinkwassertank (Liter)</b>	Aluminium 2 x 320
<b>Fäkaelien Tank (Liter)</b>	Aluminium 1 x 50
<b>Aussen Steuerung</b>	ja



**Pinne** JEFA aluminium tiller direct connected to rudder.

## UNTERKUNFT

<b>Kabinen</b>	2
<b>Kojen</b>	5
<b>Innen</b>	Mahagoni Classic styling with mahogany and white paneling
<b>Einteilung</b>	ja
<b>Fussboden</b>	Oak wood
<b>Ruderhaus</b>	ja
<b>Standhöhe Salon (m)</b>	2,10
<b>Heizung</b>	Kaminofen Diesel Refo Scandia heater, 8kw diesel with chimney in saloon
<b>Kartentisch</b>	ja
<b>Achterkabine</b>	ja
<b>Kombüse</b>	ja
<b>Arbeitsfläche</b>	Corian
<b>Spülbecken</b>	Edelstahl
<b>Herd</b>	Gas Force 10 Top burner, 3 pits plus oven (30l)
<b>Ofen</b>	ja
<b>Kuhlschrank</b>	40L
<b>Warmwasser System</b>	Quick boiler 40L 220V/800W stainless steel
<b>Wasserdruck System</b>	elektrisch And manual
<b>Eignerkabine</b>	Doppelbett
<b>Gästekabine 1</b>	Doppelbett
<b>Weitere Info</b>	ja

## MASCHINEN

<b>Motoranzahl</b>	1
<b>Marke</b>	Yanmar
<b>Typ</b>	4JH4 TE75
<b>PS</b>	75



<b>kW</b>	55,13
<b>Kraftstoffart</b>	Diesel
<b>Installiert im Jahr</b>	2015
<b>Höchstgeschwindigkeit (Kn)</b>	8
<b>Marschgeschwindigkeit (Kn)</b>	7
<b>Verbrauch (l/h)</b>	3,5
<b>Motorstunden</b>	220
<b>Kühlungssystem Motor</b>	indirekte Wärmetauscher
<b>Antrieb</b>	Schraubenwelle
<b>Motor bedienung</b>	Seilzug Kabel
<b>Gewende getriebe</b>	mechanisch
<b>Bugschraube</b>	elektrisch Sidepower
<b>Propeller Typ</b>	fest
<b>Propellerblätter</b>	3 blade Gori propellor
<b>Material Propellerwelle</b>	Edelstahl
<b>Propellerwelle schmierung</b>	Wasser
<b>Hand Bilgenpumpe</b>	2x
<b>Elektrische Bilgenpumpe</b>	Yes
<b>Elektrische Anlage</b>	ja
<b>Starterbatterie</b>	Optima 12V 66Ah, maintenance free
<b>Versorgungsbatterie</b>	3x Gel Victron 12V 220 Ah, deepcycle
<b>Bugschraubebatterie</b>	ja
<b>Batterie Monitor</b>	Victron BMV 602S
<b>Batterie Ladegerat</b>	ja
<b>Batterie Ladegerat/Umwandler</b>	Victron Multiplus 12V/3000VA/120A
<b>Wind generator</b>	Superwind (350W 12V) not mounted but onboard
<b>Landstrom</b>	mit Kabel
<b>Weitere Info</b>	ja

## NAVIGATION

<b>Kompass</b>	ja
----------------	----



Tiefenanziege	Simrad IS 40
Tiefenanziege/Logge	Simrad IS 40
Logge	Simrad IS 40
Windlupe anzeige	Simrad IS 40
Tochter anzeige	Simrad NSE 12
UKW	Simrad RS 82
Autopilot	Simrad AP 28 with Simrad HLD-2000 Mk2S autopilot drive unit
Windfahne Steuerung	Windpilot
Radar	Simrad Broadband 4G
Radar/GPS/Plotter	Simrad NSE 12 multifunctional display
Navtex	Furuno NX-300D dual receiver
AIS Empfänger	ja
AIS Transponder	Simrad NAIS-400 system Class B AIS with GPS antenna
Epirb	Yes

## AUSRÜSTUNG

Feste Fenster	ja
Cockpit Polster	ja
Badeleiter	ja
Heckdusche	Hot and cold water
Anker	Delta Anchor 32kg/70lbs
Ankerkette	10mm 70m anchor chain plus stopper
Anker 2	Fortress 35kg with led-line
Ankerwinde	elektrisch Lewmar
Beiboot	AB 9UL Lammina
Ausserborder	Yamaha
Ausserborder Halterung	Stainless steel
Davits	Edelstahl Retractable davits
Davits bedienung	handbetrieb
See Reling	Edelstahl Wire on stainless steel Stanchions
Seiten-Einstieg Seereling	ja



Heckkorb	Stainless steel
Bugkorb	Stainless steel
Rettungsinsel	Container Safeguard HYF U6
Rettungsinsel (Pers)	6
Radar Reflektor	On mast (Echomax)
Fenderkissen	ja
Festmacher	Huge amount of ropes/landlines
Reserve Teilen	ja
Radio-CD Spieler	Pioneer
Lautsprecher im Pflicht	ja
Lautsprecher im Salon	ja
Uhr - Barometer	Wempe
Feuerloscher	ja

## RIGG

Rig	Sloop-Kutter
Stehendes Gut	Drahtseil
Marke Mast	Seldén Fractional tapered at top
Material Mast	Aluminium
Salings	ja
Großsegel	65.5m2 Dacron Fibercon pro 10.49 oz
Großsegel-Persenning	ja
Latten traveller	ja
Durchelatted großsegel	ja
Rollreffanlage	Yankee furler (Furlex)
Stagesegel	24m2 Dacron Fibercon pro 10.46 oz
Stagesegel Rollreflanlage	Furlex
Großer Klüver	49m2 Dacron Fibercon pro 10.49 oz
Reff Vorrichtung	Schnell-1-Lein-Reffsystem
Achterstag Spanner	mechanisch
Baumniederholer	Gasdruckfeder



**Genua Schotwinschen**

2x electric winches Lewmar 65 EST

**Multifunktional Winschen**

2x manual winches Lewmar 55 ST

**Gennaker-Baum**

Aluminium Retractable bowsprit

**Weitere Info**

ja





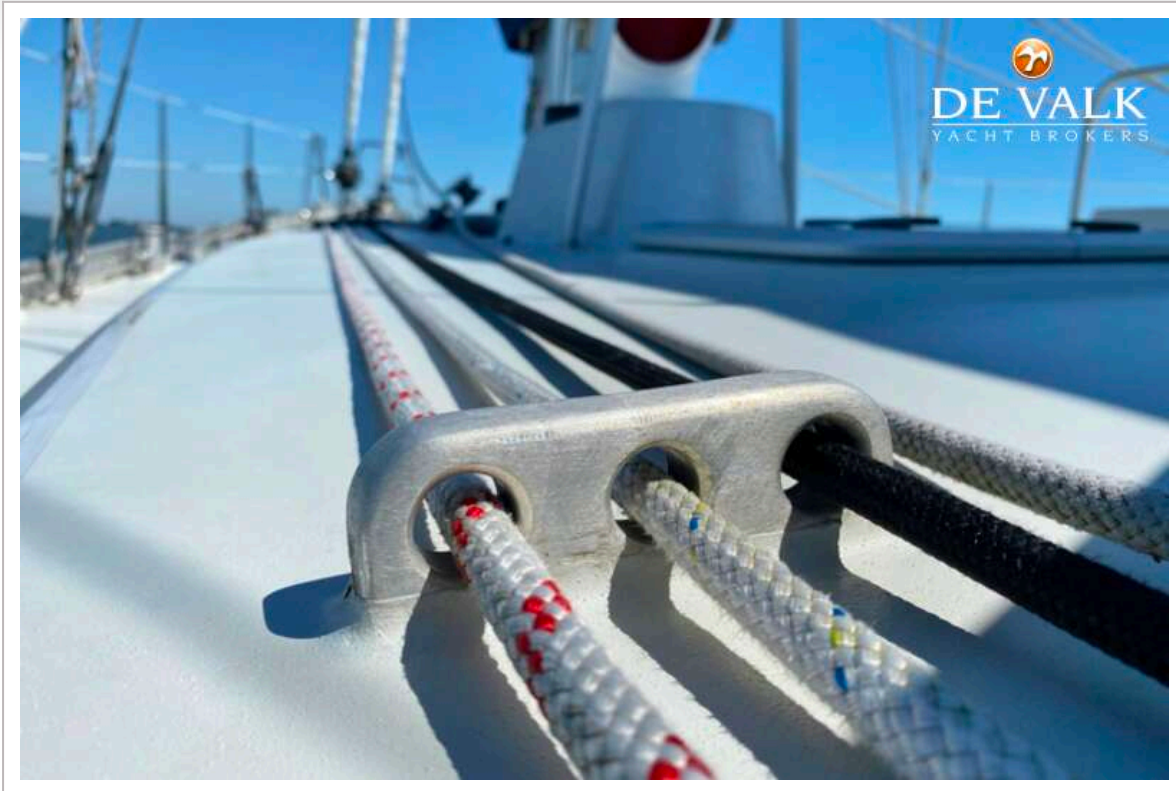
# BESTEVAER 49 ST



# BESTEVAER 49 ST



# BESTEVAER 49 ST



# BESTEVAER 49 ST



# BESTEVAER 49 ST



# BESTEVAER 49 ST



# BESTEVAER 49 ST



# BESTEVAER 49 ST

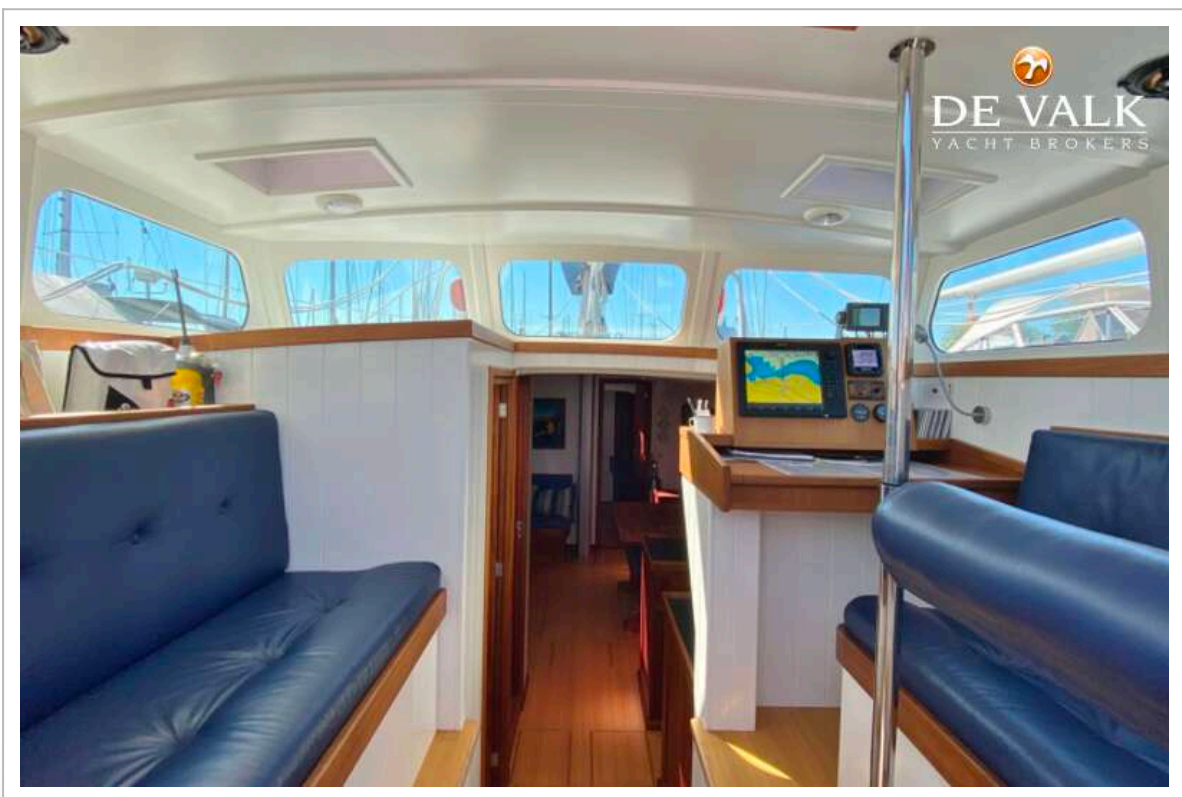




# BESTEVAER 49 ST



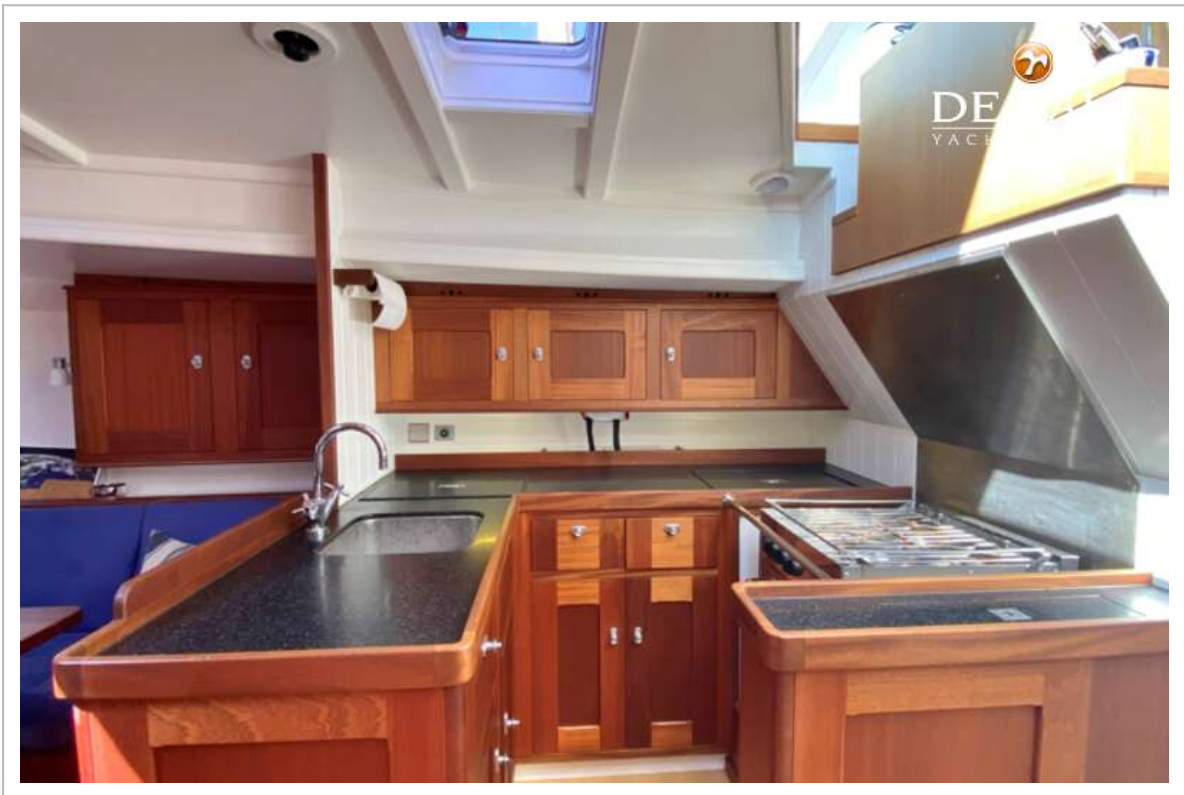
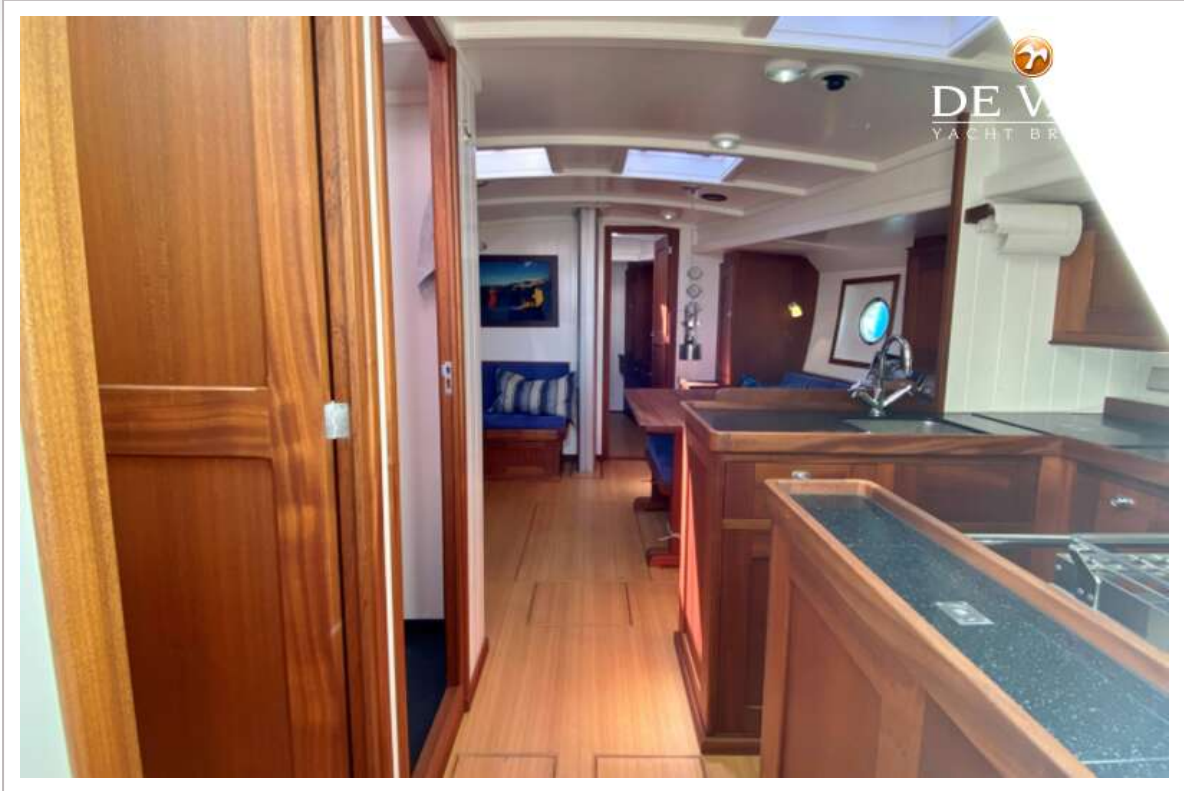
# BESTEVAER 49 ST



# BESTEVAER 49 ST



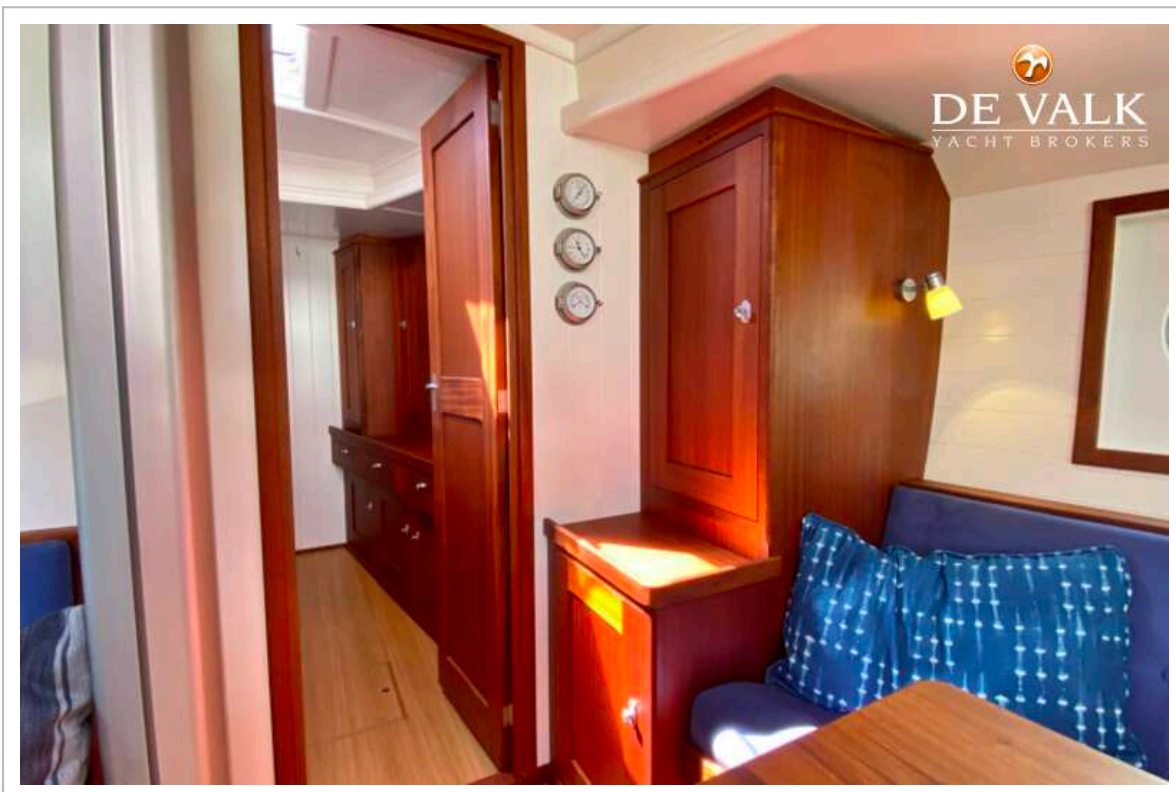
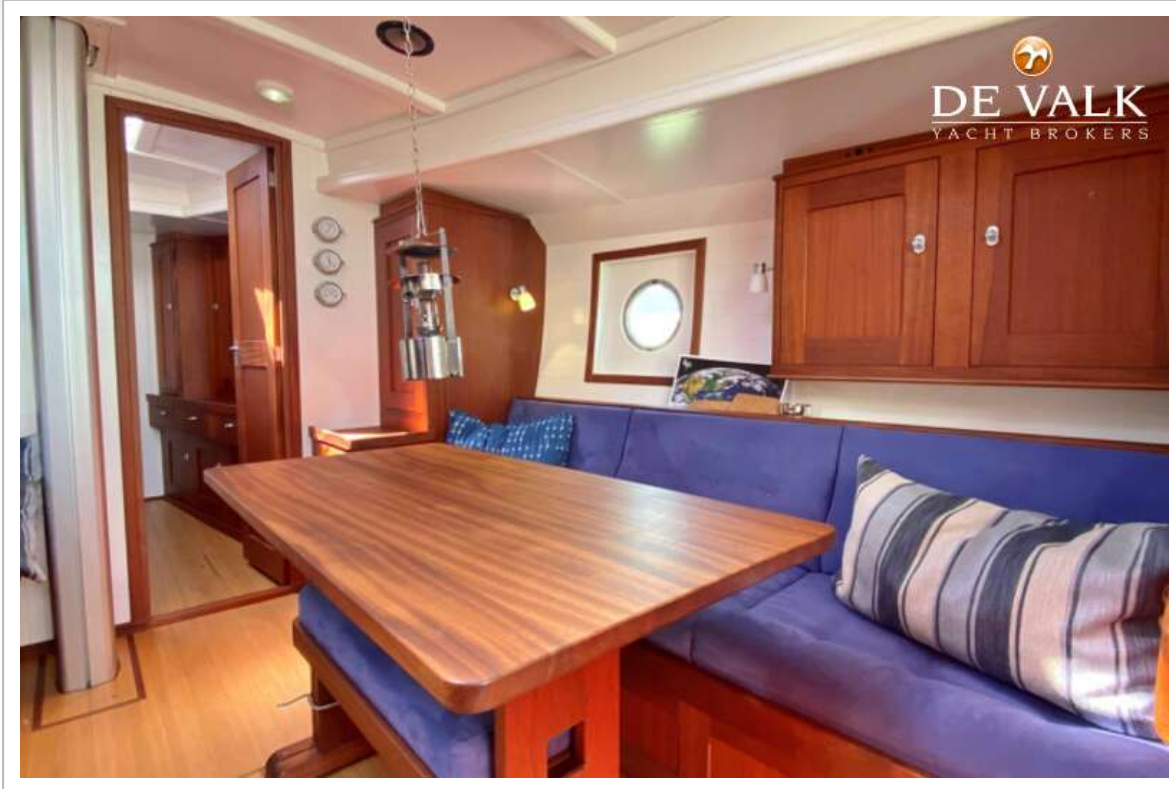
# BESTEVAER 49 ST



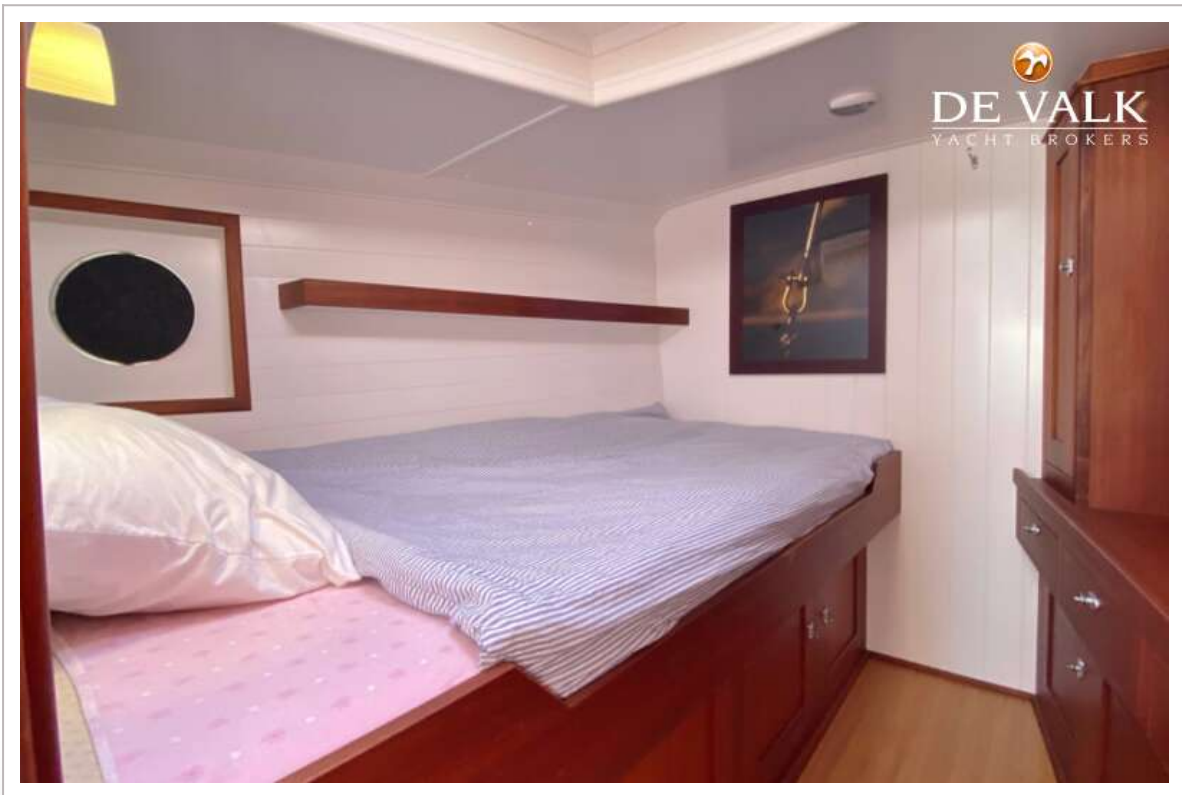
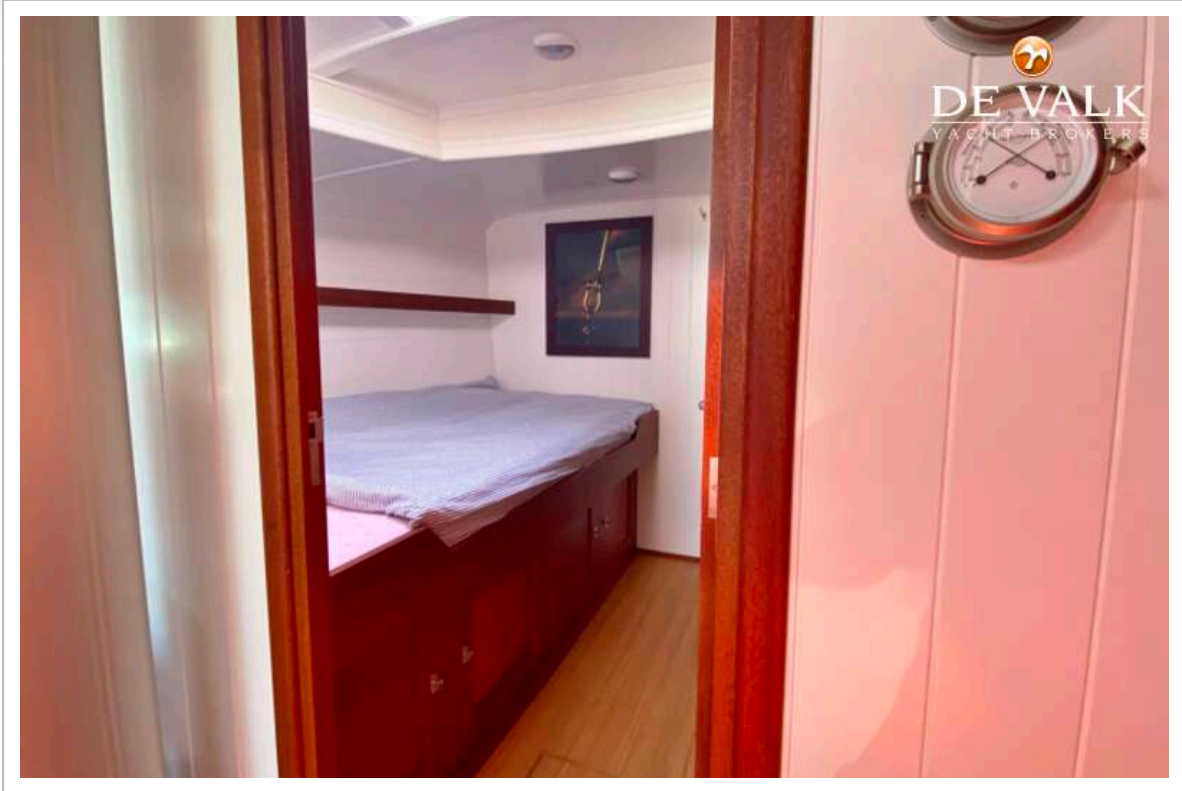
# BESTEVAER 49 ST



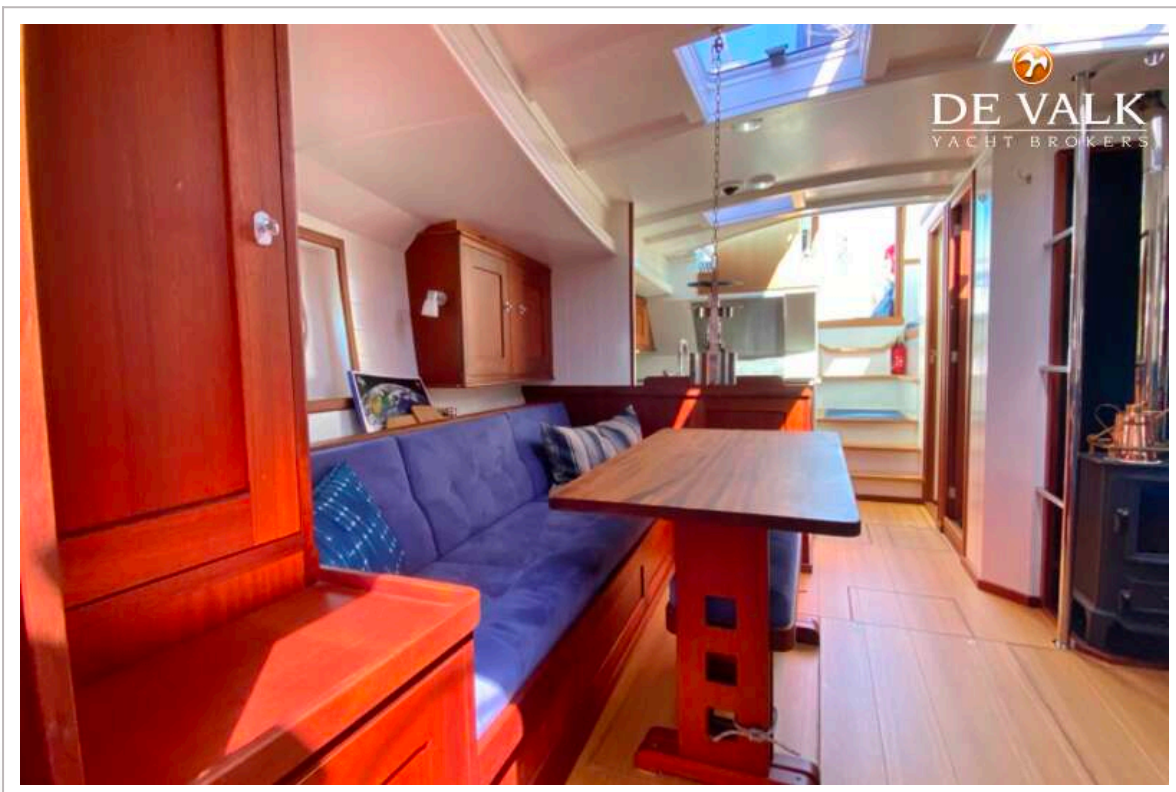
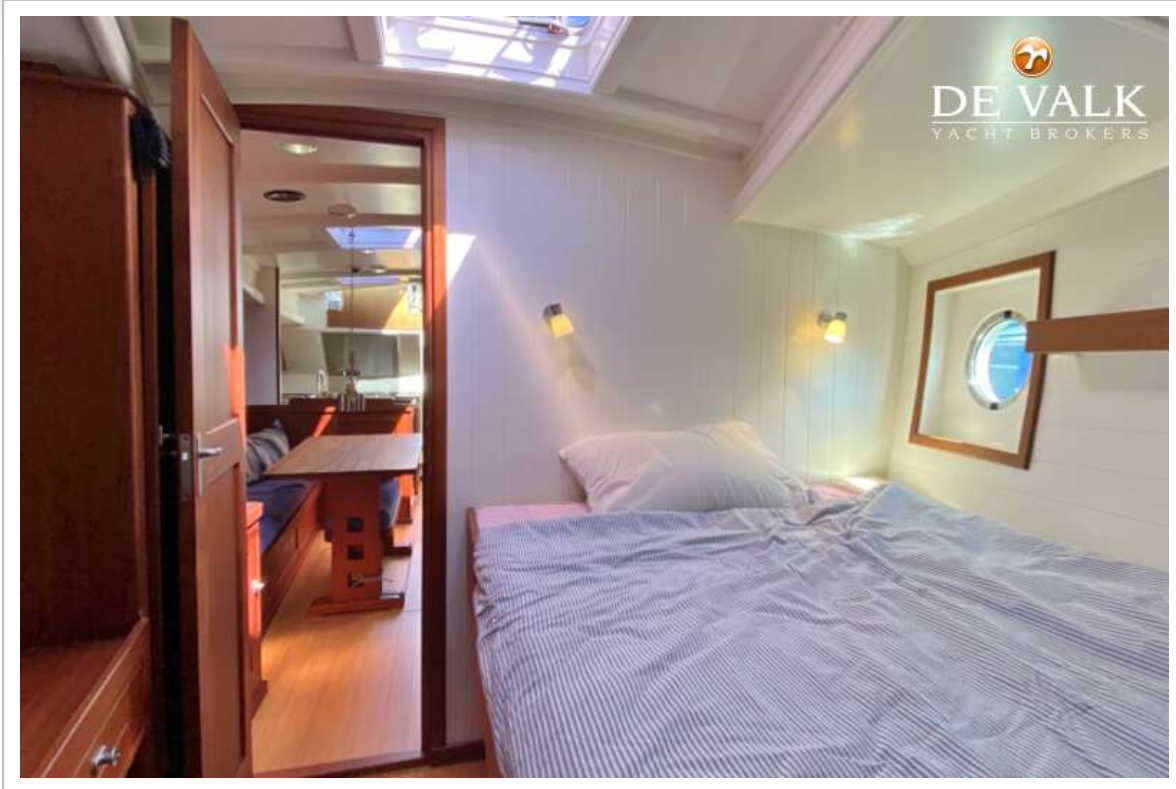
# BESTEVAER 49 ST



# BESTEVAER 49 ST

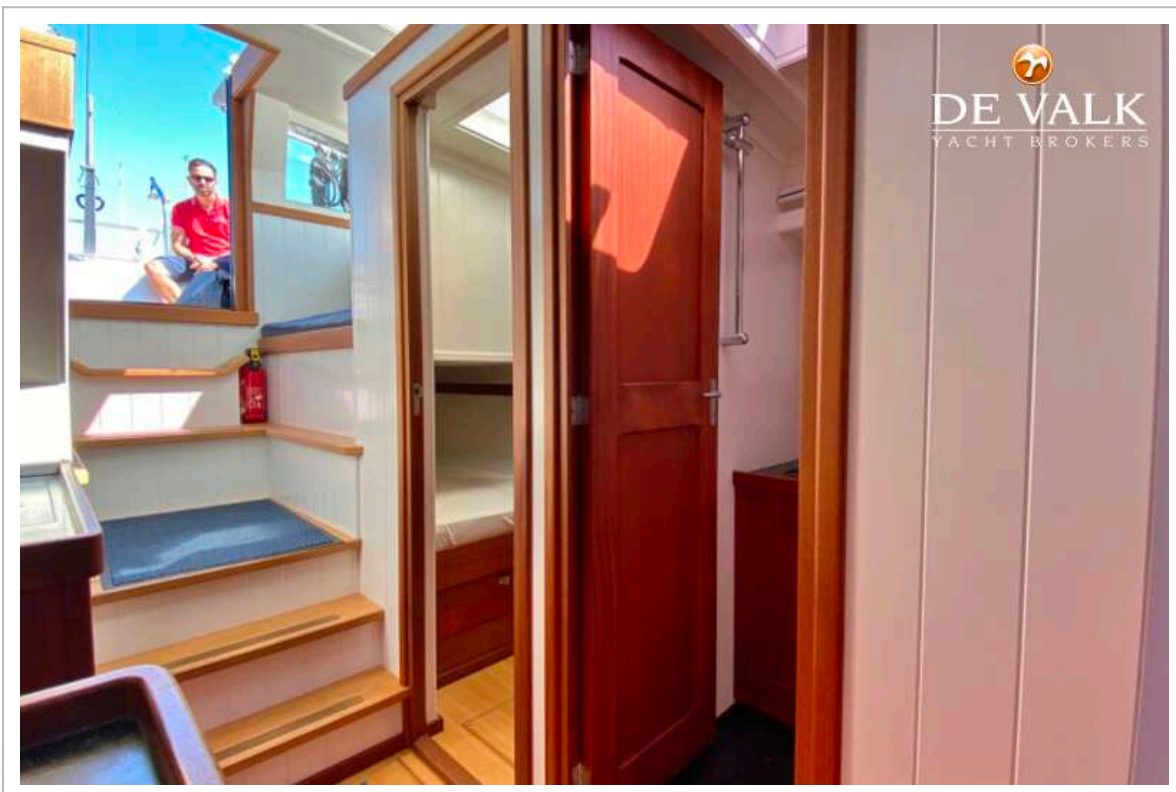
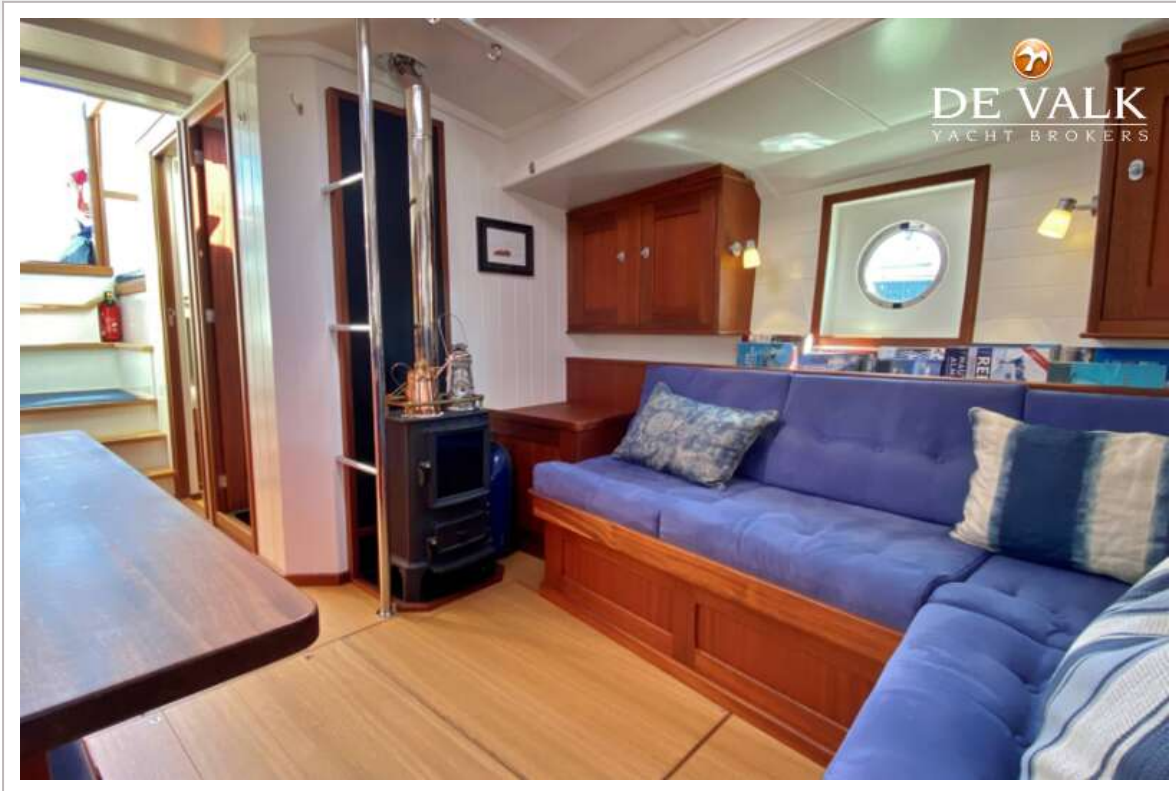


# BESTEVAER 49 ST





# BESTEVAER 49 ST



# BESTEVAER 49 ST



