



DE VALK  
YACHT BROKERS



## HANSE 540E



DE VALK  
YACHT BROKERS

# HANSE 540E

## BROKER'S COMMENTS

"The Hanse 540E is a very stylish performance sailing yacht with very luxurious accommodations and all the comforts below deck. She is equipped with three spacious cabins, handrail on the ceilings in the saloon, LED lighting and a hydraulic boarding platform. This season the current first owner has purchased a new outboard engine for the dinghy and the underwater ship, the hood, bimini and sprayhood have been renewed. This Hanse 540E is ready for departure with the new owner. If you are curious, please contact the broker!"

## SPEZIFIKATIONEN

<b>Maße</b>	16,10 x 4,91 x 2,43 (m)	<b>Baumeister</b>	Hanse GmbH
<b>Baujahr</b>	2008	<b>Kabinen</b>	3
<b>Material</b>	GFK	<b>Schlafplätze</b>	6
<b>Motor(en)</b>	1 x Yanmar diesel	<b>Pk/Kw</b>	110 (pk), 80,85 (kw)
	VERKAUFT	<b>Liegeplatz</b>	not at sales office

## KONTAKT

<b>Geschäftsstelle</b>	De Valk Barcelona	<b>Telefon.</b>	+34932202825
<b>Adresse</b>	Barcelona region ---- Barcelona Spain	<b>Fax</b>	**
		<b>E-Mail -Adresse</b>	barcelona@devalk.nl

## DISCLAIMER

Obwohl wir uns der Richtigkeit, Vollständigkeit und Aktualität unserer Informationen größte Sorgfalt widmen, können aus den Informationen keine Rechtsansprüche abgeleitet werden.



## GENERAL

<b>Modell</b>	HANSE 540E
<b>Typ</b>	Segelyacht
<b>Rumpflänge (m)</b>	16,10
<b>Breite (m)</b>	4,91
<b>Tiefgang (m)</b>	2,43
<b>Stehhöhe (m)</b>	2,00
<b>Baujahr</b>	2008
<b>Werft</b>	Hanse GmbH
<b>Land</b>	Deutschland
<b>Entwerfer</b>	Judel/ Vrolijk & Co
<b>CE Norm</b>	A
<b>Rumpfmateriale</b>	GFK
<b>Rumpffarbe</b>	Weiß
<b>Rumpfform</b>	Rundspant
<b>Art Kiel</b>	Flossen Kiel mit Wulst
<b>Deckmaterial</b>	GFK
<b>Deck Finish</b>	Teak
<b>Deck Finish Aufbauten</b>	Teak
<b>Pflicht Bedeckung</b>	Teak
<b>Antifouling (Jahr)</b>	2020
<b>Fenster Material</b>	Polycarbonat
<b>Bullauge</b>	Aluminium
<b>Treibstofftank (Liter)</b>	Edelstahl 375L
<b>Füllstandsanzeige (Treibstofftank)</b>	ja
<b>Trinkwassertank (Liter)</b>	Edelstahl 700L
<b>Füllstandsanzeige (Trinkwasser)</b>	ja
<b>Fäkaelien Tank (Liter)</b>	Edelstahl 3x 40L ( 3 Toilets)
<b>Fäkaelien Tankablauf</b>	Deck Absaugstützen
<b>Radsteuerung</b>	ja
<b>Not-Pinne</b>	ja



Weitere Info Farbe und Anstrich

International Micron Extra

## UNTERKUNFT

<b>Kabinen</b>	3
<b>Kojen</b>	6
<b>Innen</b>	Mahagoni
<b>Einteilung</b>	Masterbedroom in de punt 2x dubbel bedrooms SB en BB achter
<b>Fussboden</b>	Holz
<b>Salon</b>	ja
<b>Standhöhe Salon (m)</b>	2.0m
<b>Kartentisch</b>	ja
<b>Kombüse</b>	ja
<b>Arbeitsfläche</b>	Corian
<b>Spülbecken</b>	Corian
<b>Herd</b>	Gas
<b>Ofen</b>	ja
<b>Mikrowelle</b>	ja
<b>Kuhlschrank</b>	2x
<b>Gefrier Truhe</b>	ja
<b>Warmwasser System</b>	ja
<b>Wasserdruk System</b>	elektrisch
<b>Eignerkabine</b>	Doppelbett
<b>Länge Bett (m)</b>	2.00 mtr +
<b>Kleiderschrank</b>	hängend und Schubladen
<b>Badezimmer</b>	en suite
<b>Toilet</b>	en suite
<b>Toilette System</b>	elektrisch only front cabin
<b>Handwaschbecken</b>	im Badezimmer
<b>Dusche</b>	en suite
<b>Gästekabine 1</b>	Doppelbett



<b>Länge Bett (m)</b>	2.00 mtr. +
<b>Badezimmer</b>	en suite
<b>Toilette</b>	en suite
<b>Toilette System</b>	handbetrieb
<b>Handwaschbecken</b>	im Badezimmer
<b>Dusche</b>	en suite
<b>Badewanne</b>	en suite
<b>Gästekabine 2</b>	Doppelbett
<b>Länge Bett (m)</b>	2.00 mtr +
<b>Badezimmer</b>	en suite
<b>Toilette</b>	en suite
<b>Toilette System</b>	handbetrieb
<b>Handwaschbecken</b>	im Badezimmer
<b>Waschmaschine</b>	ja
<b>Weitere Info</b>	Salon RVS handrail op plafond SB en BB. Alle verlichting is LED.

## MOTOR(EN)

<b>Motoranzahl</b>	1
<b>Marke</b>	Yanmar
<b>PS</b>	110
<b>kW</b>	80,85
<b>Kraftstoffart</b>	Diesel
<b>Höchstgeschwindigkeit (Kn)</b>	8
<b>Marschgeschwindigkeit (Kn)</b>	7
<b>Verbrauch (l/h)</b>	5
<b>Motorstunden</b>	800
<b>Antrieb</b>	Schraubenwelle
<b>Motor bedienung</b>	Seilzug Kabel
<b>Gewende getriebe</b>	mechanisch
<b>Exhaust</b>	wassergekühlt
<b>Propeller Typ</b>	falt Max Prop



<b>Propellerblatter</b>	3x
<b>Propellerwelle schmierung</b>	Wasser
<b>Hand Bilgenpumpe</b>	ja
<b>Elektrische Bilgenpumpe</b>	ja
<b>Batterien</b>	13
<b>Starterbatterie</b>	1
<b>Versorgungsbatterie</b>	10
<b>Batterie Monitor</b>	Victron Energy V.E. Multi Control
<b>Batterie Ladegerat</b>	ja
<b>Umwandler</b>	ja
<b>Batterie Ladegerat/Umwandler</b>	Victron Multi Plus
<b>Landstrom</b>	mit Kabel
<b>Weitere Info</b>	Tweede dynamo (Yanmar) op motor geplaatst i.v.m. aantal accu's

## NAVIGATION

<b>Kompass</b>	Plastimo
<b>Tiefenanziege</b>	Simrad
<b>Logge</b>	Simrad
<b>Windlupe anzeige</b>	Simrad
<b>UKW</b>	2x RS 82
<b>Portabel UKW</b>	HX260E
<b>Autopilot</b>	Simrad
<b>Ruderwinkel Anzeige</b>	ja
<b>Radar</b>	Simrad
<b>Radar/GPS/Plotter</b>	Simrad CX34
<b>Wetter Empfänger</b>	Weatherman
<b>AIS Empfänger</b>	Vespermarine Watchmate
<b>Epirb</b>	ja
<b>"MUB" Sender</b>	op marifoon



## AUSRÜSTUNG

<b>Spritzverdek</b>	2019 met uitbreiding
<b>Spritzverdek mit Griffbügel</b>	ja
<b>Bimini</b>	2019
<b>Cockpit Tisch</b>	ja
<b>Cockpit Sessel</b>	ja
<b>Badeplattform</b>	hydraulic
<b>Badeleiter</b>	Edelstahl
<b>Gangway</b>	ja
<b>Heckdusche</b>	ja
<b>Anker</b>	Delta
<b>Ankerkette</b>	100m/ 8mm
<b>Extra Anker-Geschirr</b>	Klauw
<b>Ankerwinde</b>	elektrisch
<b>Beiboot</b>	aufblasbar Festboden
<b>Ausserborder</b>	Powertech 4 PK 2020
<b>See Reling</b>	Draht/Seil
<b>Seiten-Einstieg Seereling</b>	SB BB
<b>Heckkorb</b>	extra verstevigd aan de romp
<b>Rettungsinsel</b>	Container
<b>Rettungsinsel (Pers)</b>	6
<b>Letzte Wartung Rettungsinsel</b>	2017
<b>Schwimvesten</b>	4
<b>Sicherheits Rustung</b>	2
<b>Sicherheitsleine auf Deck</b>	SB BB
<b>Radar Reflektor</b>	ja
<b>Fenderkissen</b>	ja
<b>Festmacher</b>	ja
<b>Reserve Teilen</b>	ja
<b>Werkzeug</b>	ja



<b>TV</b>	ja
<b>Radio</b>	ja
<b>Radio-CD Spieler</b>	ja
<b>DVD Spieler</b>	ja
<b>Lautsprecher im Salon</b>	ja
<b>Uhr - Barometer</b>	3x clock- baro- en hydrometer

## TAKELWERK

<b>Rig</b>	Fraktionell
<b>Stehendes Gut</b>	Drahtseil
<b>Marke Mast</b>	Sparcraft
<b>Material Mast</b>	Aluminium
<b>Durchgehende Mast</b>	ja
<b>Großsegel</b>	2008 North Sails
<b>Großsegel-Persenning</b>	ja
<b>Latten traveller</b>	ja
<b>Durchelatted großsegel</b>	ja
<b>Fock</b>	2008 North Sails
<b>Selbstwende Anlage</b>	ja
<b>Reff Vorrichtung</b>	Schnell-1-Lein-Reffsystem
<b>Achterstag Spanner</b>	mechanisch
<b>Baumniederhohler</b>	Gasdruckfeder
<b>Primare Schot Winschen</b>	2x elektrisch
<b>Sekundaire Schot Winschen</b>	2x manual
<b>Genua Schotwischen</b>	ja
<b>Spi Winschen</b>	ja
<b>Weitere Info</b>	2019 lazy jack





# HANSE 540E



# HANSE 540E



# HANSE 540E



# HANSE 540E



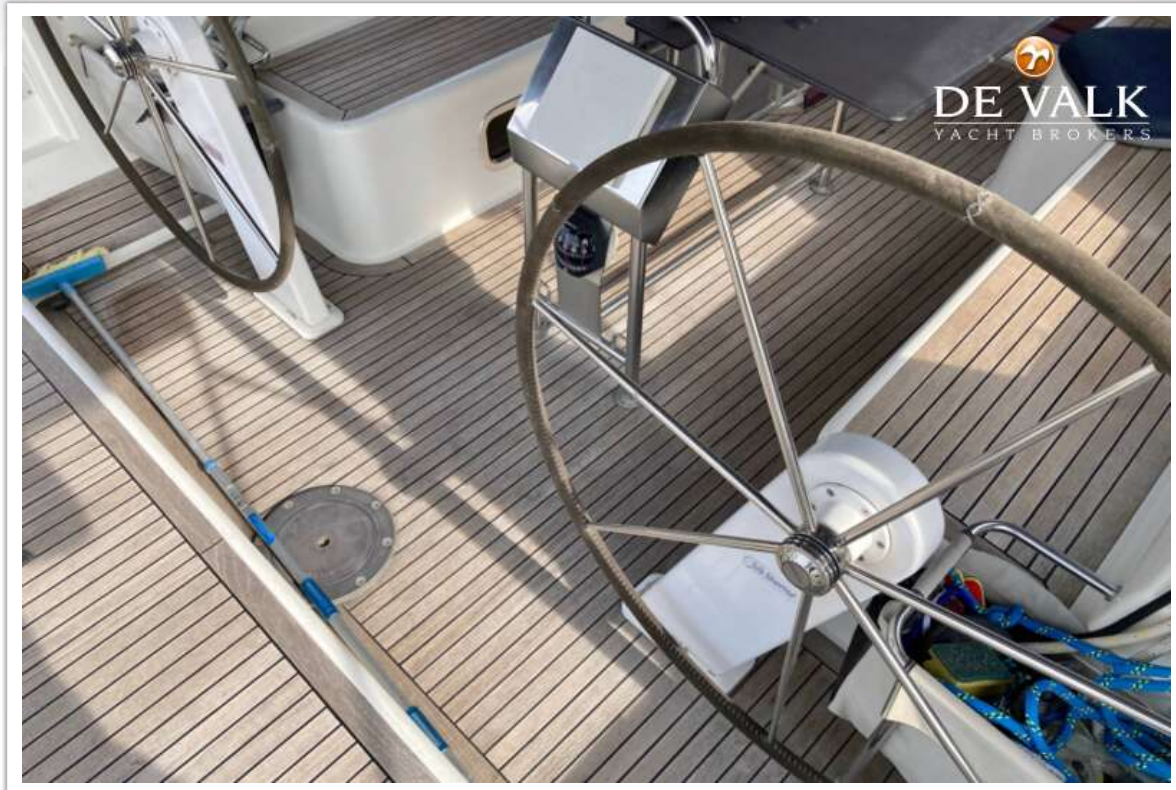
# HANSE 540E



# HANSE 540E



# HANSE 540E

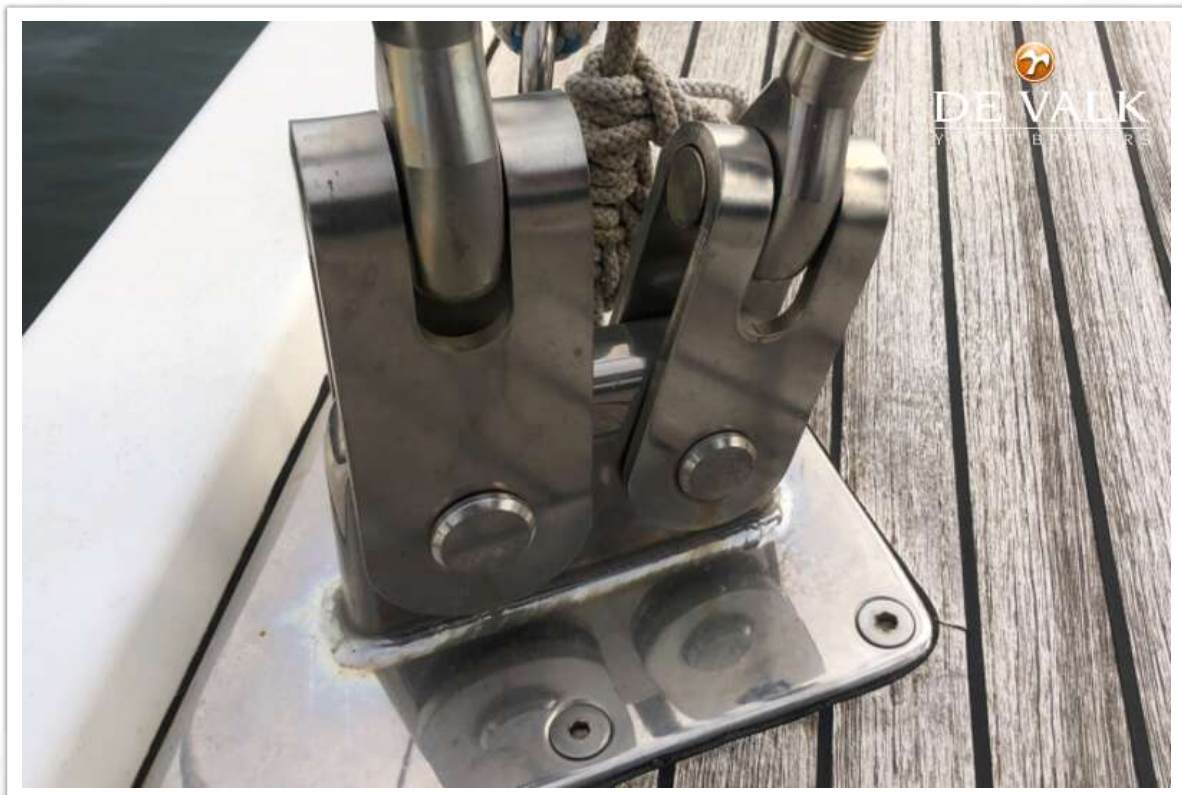


# HANSE 540E





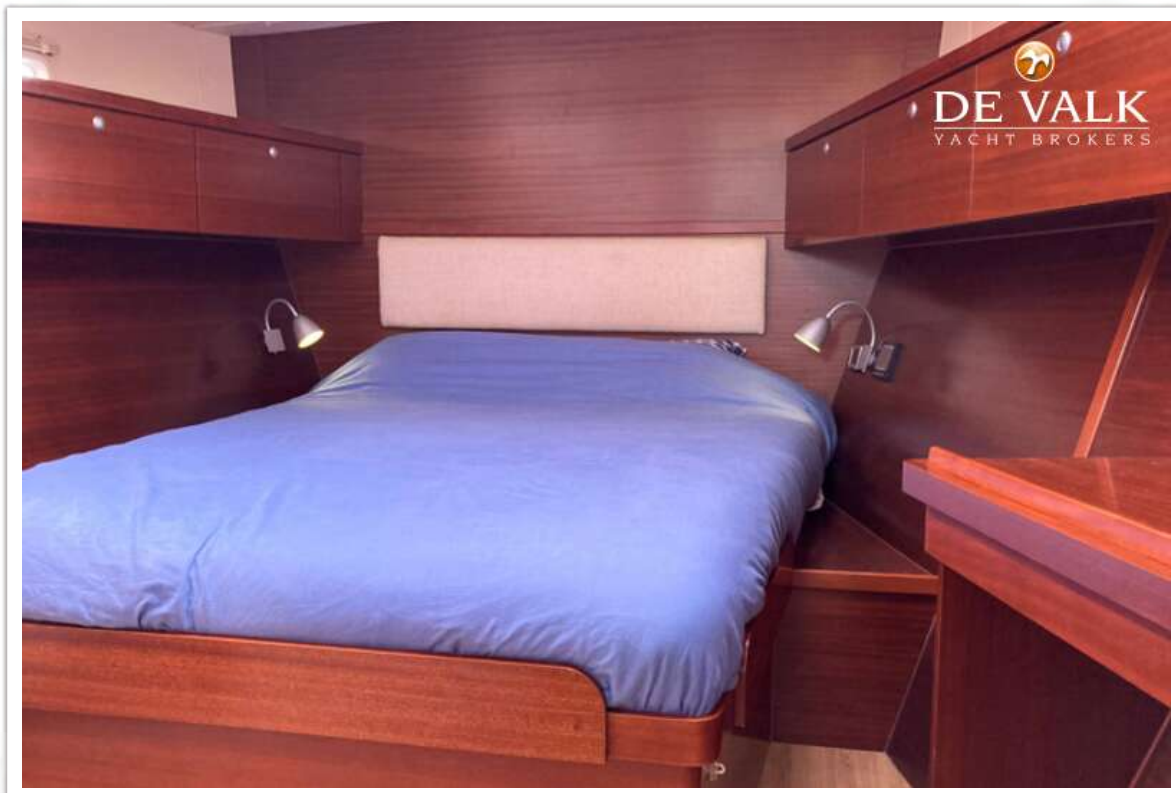
# HANSE 540E



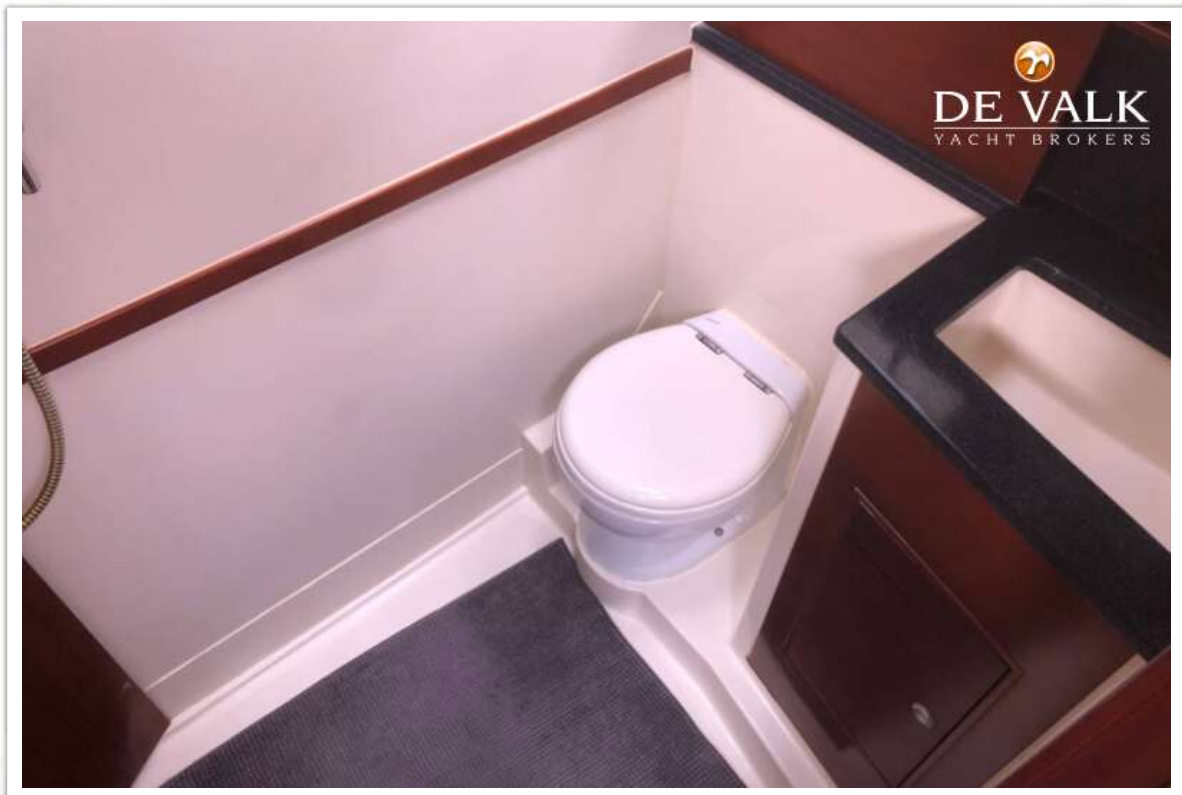
# HANSE 540E



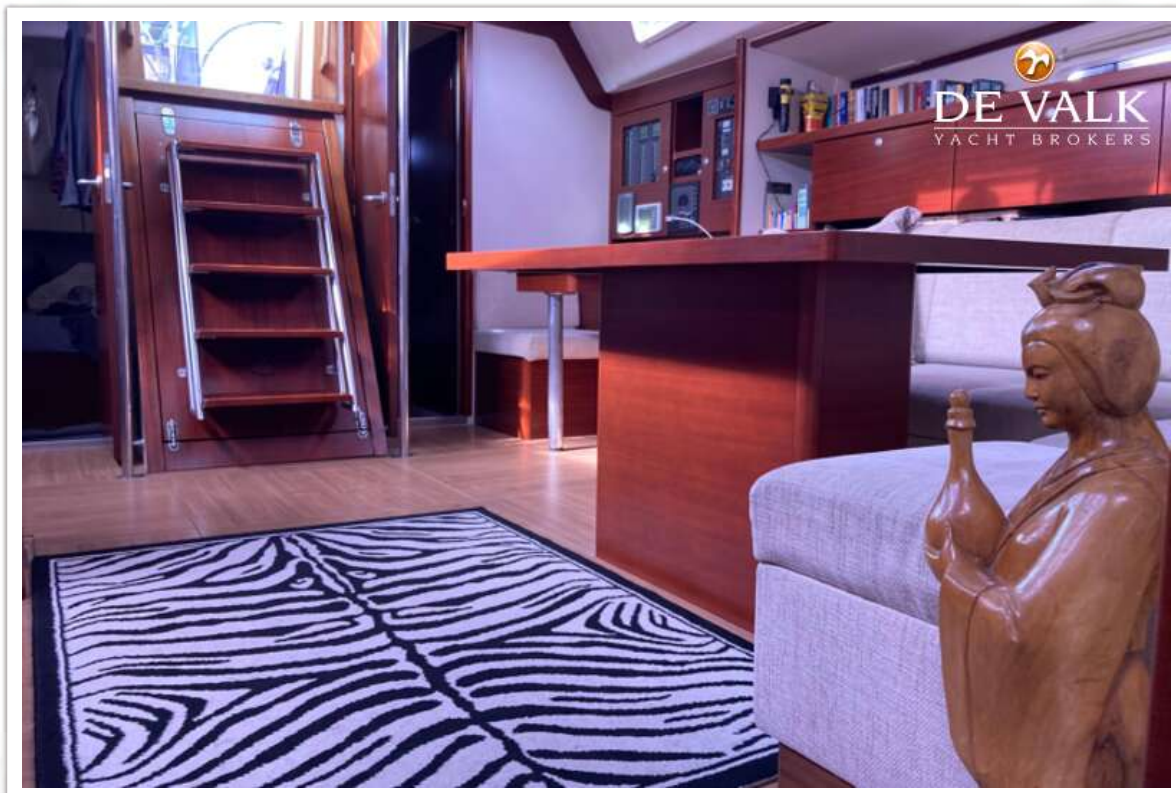
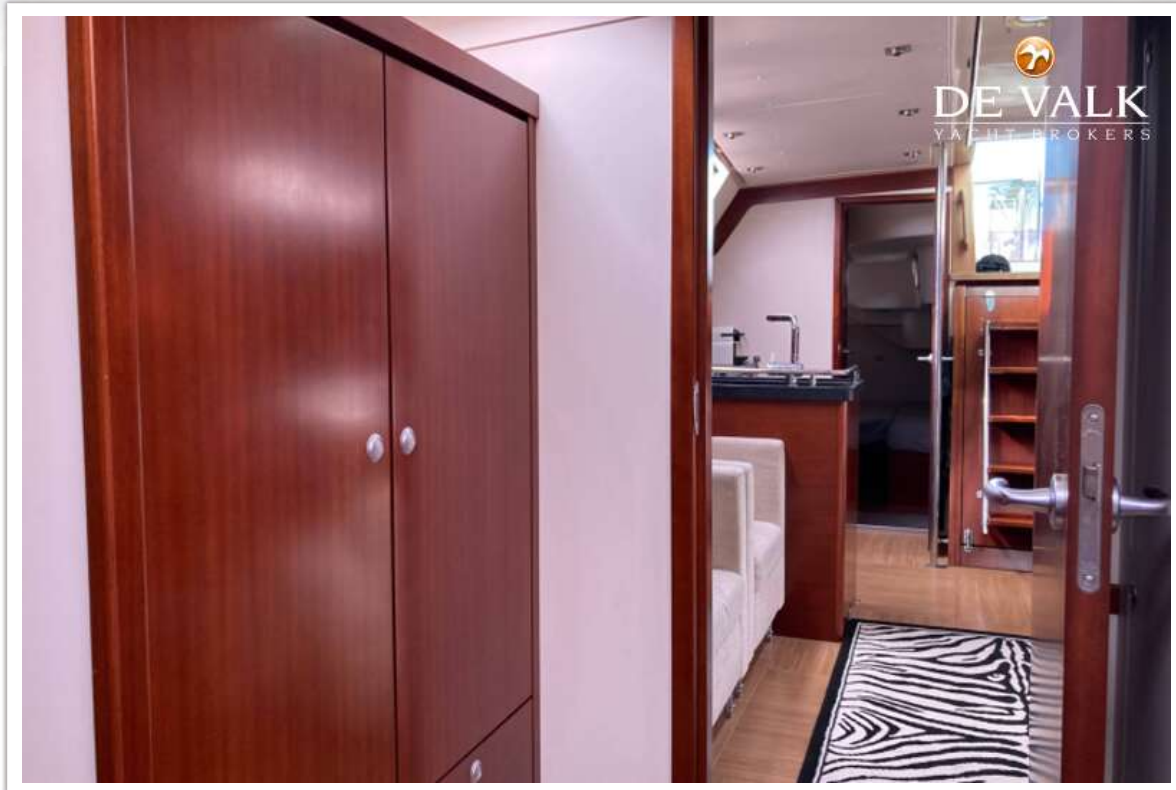
# HANSE 540E



# HANSE 540E



# HANSE 540E



# HANSE 540E



# HANSE 540E

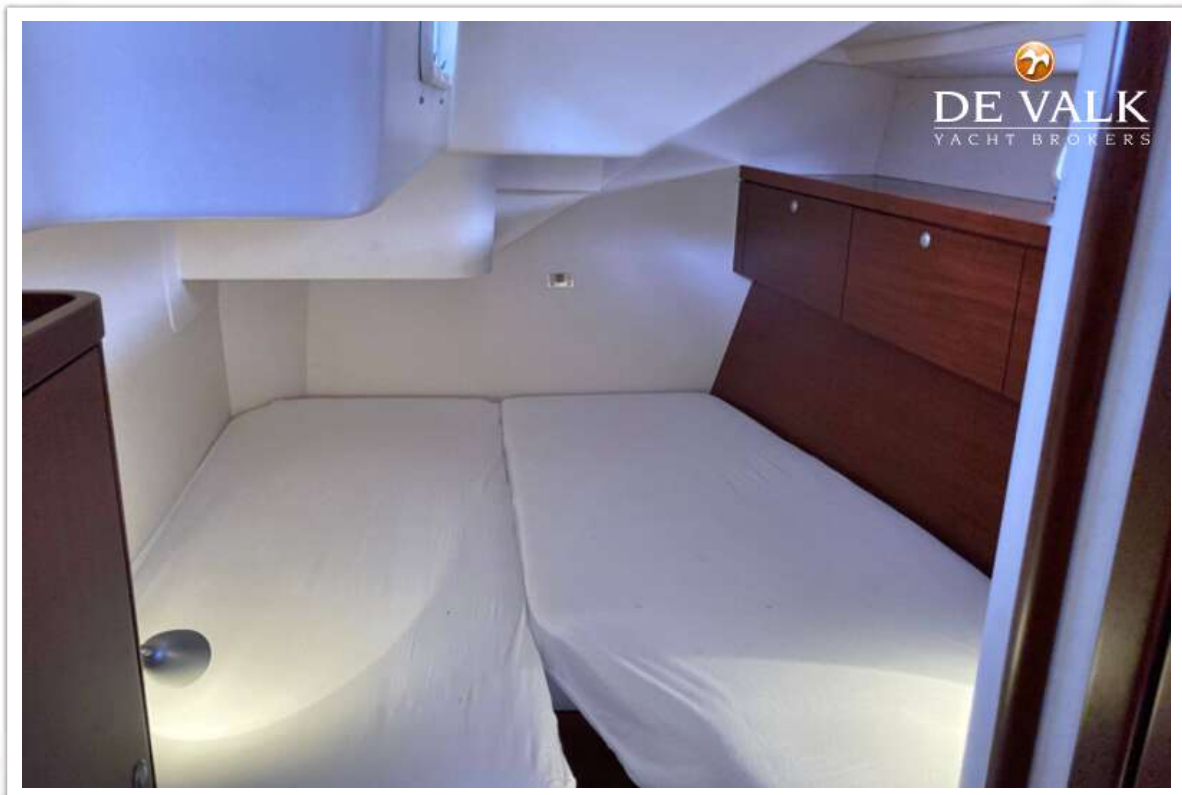


# HANSE 540E





# HANSE 540E



# HANSE 540E

