



DE VALK  
YACHT BROKERS



HANSE 400E



DE VALK  
YACHT BROKERS

## KOMMENTARE DES MAKLERS

New painted hull, new sails, new navigation, and much more to be named here, in short, this immaculate maintained Hanse 400 epoxy is in a better than new condition. With a heavy heart the owner wants to sell this more than complete Hanse 400 epoxy. Now ready to be admired and to be inspected 7 days a week in our sales harbour in Hindeloopen.

*Johan Nooitgedagt*

## TECHNISCHE DATEN

|                      |                         |                   |                        |
|----------------------|-------------------------|-------------------|------------------------|
| <b>Maße</b>          | 12.10 x 4.04 x 1.98 (m) | <b>Werft</b>      | Hanse Yachts GmbH      |
| <b>Baujahr</b>       | 2006                    | <b>Kabinen</b>    | 3                      |
| <b>Material</b>      | Epoxy und Schaumkern    | <b>Kojen</b>      | 7                      |
| <b>Motor(en)</b>     | 1 x Yanmar 3JH4E diesel | <b>PS/kW</b>      | 40.00 (PS), 29.40 (kW) |
| <b>Verkaufspreis</b> | verkauft (MwSt. )       | <b>Liegeplatz</b> | beim Verkaufsbüro      |

## KONTAKT

|                     |   |                |                       |
|---------------------|---|----------------|-----------------------|
| <b>Verkaufsbüro</b> | De Valk Hindeloopen B.V.                    | <b>Telefon</b> | +31 514 52 40 00      |
| <b>Adresse</b>      | Oosterstrand 1<br>8713 JS Hindeloopen<br>NL | <b>E-Mail</b>  | hindeloopen@devalk.nl |

## HAFTUNGSAUSSCHLUSS

Diese Angaben erfolgen nach bestem Wissen, können jedoch nicht garantiert werden.



## ALLGEMEIN

|   |                             |
|---|-----------------------------|
| <b>Modell</b>                             | HANSE 400E                  |
| <b>Typ</b>                                | Segelyacht                  |
| <b>Rumpflänge (m)</b>                     | 12,10                       |
| <b>Wasserlinienlänge (m)</b>              | 10,80                       |
| <b>Breite (m)</b>                         | 4,04                        |
| <b>Tiefgang (m)</b>                       | 1,98                        |
| <b>Durchfahrtshöhe (m)</b>                | 19,52                       |
| <b>Stehhöhe (m)</b>                       | 1,98                        |
| <b>Baujahr</b>                            | 2006                        |
| <b>Werft</b>                              | Hanse Yachts GmbH           |
| <b>Land</b>                               | Deutschland                 |
| <b>Entwerfer</b>                          | Judel / Vrolijk & Co        |
| <b>Gewicht (t)</b>                        | 8                           |
| <b>Ballast (Ton)</b>                      | Gusseisen mit Blei 2.9      |
| <b>CE Norm</b>                            | A                           |
| <b>Rumpfmateri al</b>                     | Epoxy und Schaumkern        |
| <b>Rumpfform</b>                          | Rundspant                   |
| <b>Art Kiel</b>                           | Flossen Kiel                |
| <b>Material Aufbauten</b>                 | GFK                         |
| <b>Deckmaterial</b>                       | GFK                         |
| <b>Deck Finish</b>                        | Antirutsch Belag            |
| <b>Pflicht Bedeckung</b>                  | Teak                        |
| <b>Antifouling (Jahr)</b>                 | 2020                        |
| <b>Fenster Einfassung</b>                 | Aluminium                   |
| <b>Fenster Material</b>                   | Polycarbonat                |
| <b>Decks Luke</b>                         | 2x                          |
| <b>Bullauge</b>                           | Aluminium                   |
| <b>Treibstofftank (Liter)</b>             | Edelstahl Approx. 140 ltr.  |
| <b>Füllstandsanzeige (Treibstofftank)</b> | ja                          |
| <b>Trinkwassertank (Liter)</b>            | Kunststoff Approx. 300 ltr. |



|                               |  |
|-------------------------------|--|
| <b>Fäkaelien Tank (Liter)</b> | Kunststoff                                 |
| <b>Fäkaelien Tankablauf</b>   | Deck Absaugstützen                         |
| <b>Radsteuerung</b>           | mechanisch Jefa                            |
| <b>Not-Pinne</b>              | ja   |
| <b>Weitere Info Rumpf</b>     | ja   |
| <b>Weitere Info</b>           | Extra Poller auf Deck Harken Deckbeschläge |

## UNTERKUNFT

|                            |   |
|----------------------------|---|
| <b>Kabinen</b>             | 3   |
| <b>Kojen</b>               | 7   |
| <b>Innen</b>               | Mahagoni  |
| <b>Fussboden</b>           | Teak und Holly                                    |
| <b>Offenen Cockpit</b>     | ja  |
| <b>Salon</b>               | ja  |
| <b>Standhöhe Salon (m)</b> | 1.98 - 2.00 mtr.                                  |
| <b>Heizung</b>             | Webasto Airtop 5000                               |
| <b>Kartentisch</b>         | ja  |
| <b>Achterkabine</b>        | ja  |
| <b>Kombüse</b>             | in L-Form   |
| <b>Arbeitsfläche</b>       | Corian  |
| <b>Spülbecken</b>          | Edelstahl   |
| <b>Herd</b>                | Gas Eno 2 burner                                  |
| <b>Ofen</b>                | In cooker   |
| <b>Kuhlschrank</b>         | Isotherm 12 volt                                  |
| <b>Warmwasser System</b>   | Isothemp  |
| <b>Wasserdruck System</b>  | elektrisch  |
| <b>Eignerkabine</b>        | Doppelbett  |
| <b>Länge Bett (m)</b>      | 2 mtr. / Slatted base and Neptune mattress - 2014 |
| <b>Kleiderschrank</b>      | hängend/Schublad/Regale                           |
| <b>Gästekabine 1</b>       | Doppelbett  |
| <b>Länge Bett (m)</b>      | 2 mtr. / Slatted base and Neptune mattress - 2014 |



|                 |                   |
|-----------------|-------------------|
| Kleiderschrank  | hängend           |
| Gästekabine 2   | Doppelbett        |
| Länge Bett (m)  | 2 mtr.            |
| Kleiderschrank  | hängend           |
| Badezimmer      | gemeinsam         |
| Toilette        | Jabsco - new 2020 |
| Toilette System | handbetrieb       |
| Handwaschbecken | ja                |
| Dusche          | ja                |

## MASCHINEN

|                            |                         |
|----------------------------|-------------------------|
| Motoranzahl                | 1                       |
| Marke                      | Yanmar                  |
| Typ                        | 3JH4E                   |
| PS                         | 40                      |
| kW                         | 29,40                   |
| Kraftstoffart              | Diesel                  |
| Installiert im Jahr        | 2006                    |
| Höchstgeschwindigkeit (Kn) | 8                       |
| Marschgeschwindigkeit (Kn) | 6                       |
| Verbrauch (l/h)            | 2,5                     |
| Motorstunden               | Hours counter defect    |
| Kühlungssystem Motor       | indirekte Wärmetauscher |
| Antrieb                    | Saildrive               |
| Saildrive Dichtung         | New August 2019         |
| Motor bedienung            | Seilzug Kabel           |
| Gewende getriebe           | mechanisch              |
| Bugschraube                | elektrisch 2018 Duoprop |
| Exhaust                    | wassergekühlt           |
| Propeller Typ              | falt                    |
| Propellerblätter           | 3                       |



|                         |   |
|-------------------------|---|
| Hand Bilgenpumpe        | ja  |
| Elektrische Bilgenpumpe | ja  |
| Elektrische Anlage      | 12 / 220 V  |
| Starterbatterie         | New 2020 - 80Ah                                     |
| Versorgungsbatterie     | New 2018 - 2x 140Ah Bosch                           |
| Batterie Ladegerat      | Pro Charge Ultra 12V-30a                            |
| Umwandler               | Victron Energy Phoenix Inverter Compact 12volt/1200 |
| Landstrom               | mit Kabel   |

## NAVIGATION

|                        |   |
|------------------------|---|
| Kompass                | Plastimo offshore 105                             |
| Tiefenanziege/Logge    | 2017 Raymarine multifunctionele i70s              |
| Windlupe anzeige       | 2017 Raymarine I60                                |
| UKW                    | Icom IC-M505 with two horns                       |
| Autopilot              | 2016 Raymarine control P70                        |
| Plotter                | Geonav 7 wide (stand alone)                       |
| Plotter/GPS            | 2020 Raymarine Aixom                              |
| Navtex                 | Clipper navtex (not working no antenna connected) |
| Elektronische Kart(en) | NL-ENG / Baltic Sea                               |
| AIS Transceiver        | Raymarine AIS650                                  |

## AUSRÜSTUNG

|                             |                       |
|-----------------------------|-----------------------|
| Spritzverdek                | ja                    |
| Spritzverdek mit Griffbügel | 2014 - Petrol Gray    |
| Kuchenbude                  | 2014 - petrol grey    |
| Cockpit Polster             | ja                    |
| Cockpit Tisch               | ja                    |
| Badeplattform               | ja                    |
| Badeleiter                  | Edelstahl             |
| Heckdusche                  | ja                    |
| Anker                       | Bruce Stainless steel |



|                             |            |
|-----------------------------|------------|
| Ankerkette                  | ja         |
| Deckwasche                  | ja         |
| Ausserborder Halterung      | ja         |
| See Reling                  | Draht/Seil |
| Zupackenschiene (aufbauten) | Teak       |
| Seiten-Einstieg Seereling   | ja         |
| Heckkorb                    | ja         |
| Bugkorb                     | ja         |
| Sicherheitsleine auf Deck   | ja         |
| Fenderkissen                | ja         |
| Festmacher                  | ja         |
| TV                          | ja         |
| TV-Empfänger                | ja         |
| Radio-CD Spieler            | Pioneer    |
| DVD Spieler                 | ja         |
| Lautsprecher im Pflicht     | ja         |
| Lautsprecher im Salon       | ja         |
| Uhr - Barometer             | ja         |
| Feuerloscher                | ja         |

## RIGG

|                        |  |
|------------------------|--|
| Rig                    | Sloop  |
| Stehendes Gut          | Drahtseil  |
| Marke Mast             | Sparcraft  |
| Material Mast          | Aluminium  |
| Salings                | 2 pair   |
| Großsegel              | 2018 De Vries Sails - 49.63 m <sup>2</sup> - Cruising Offshore |
| Großsegel-Persenning   | 2014 grey  |
| Latten traveller       | ja   |
| Durchelatted großsegel | ja   |



|                               |  |
|-------------------------------|--|
| <b>Fock</b>                   | selbstwende Fock 2015 De Vries Sails 36.2 m <sup>2</sup> - Cruising Offshore |
| <b>Genua</b>                  | 2007 140% High Perf 51m2 Flex Pentex Cruising, UK de Vries                   |
| <b>Rollreffanlage</b>         | Facnor   |
| <b>Genua-Persenning</b>       | ja   |
| <b>Gennaker</b>               | mit Seldén rollref Vorrichtung Momentum Sails                                |
| <b>Spi</b>                    | mit Spi-con Opti-radial, O.9 OZ, De Vries, 137 m2, 2007                      |
| <b>Selbstwende Anlage</b>     | ja   |
| <b>Reff Vorrichtung</b>       | Schnell-1-Lein-Reffsystem  |
| <b>Achterstag Spanner</b>     | Talje  |
| <b>Baumniederhohler</b>       | mechanisch   |
| <b>Primare Schot Winschen</b> | 2 x Harken 46AST   |
| <b>Fall Winschen</b>          | 2 x Harken 40AST   |
| <b>Spi-Baum</b>               | Kohlenstoff Seldén   |
| <b>Gennaker-Baum</b>          | Stainless steel  |
| <b>Weitere Info</b>           | ja   |
| <b>Weitere Info</b>           | ja   |





# HANSE 400E



# HANSE 400E



# HANSE 400E



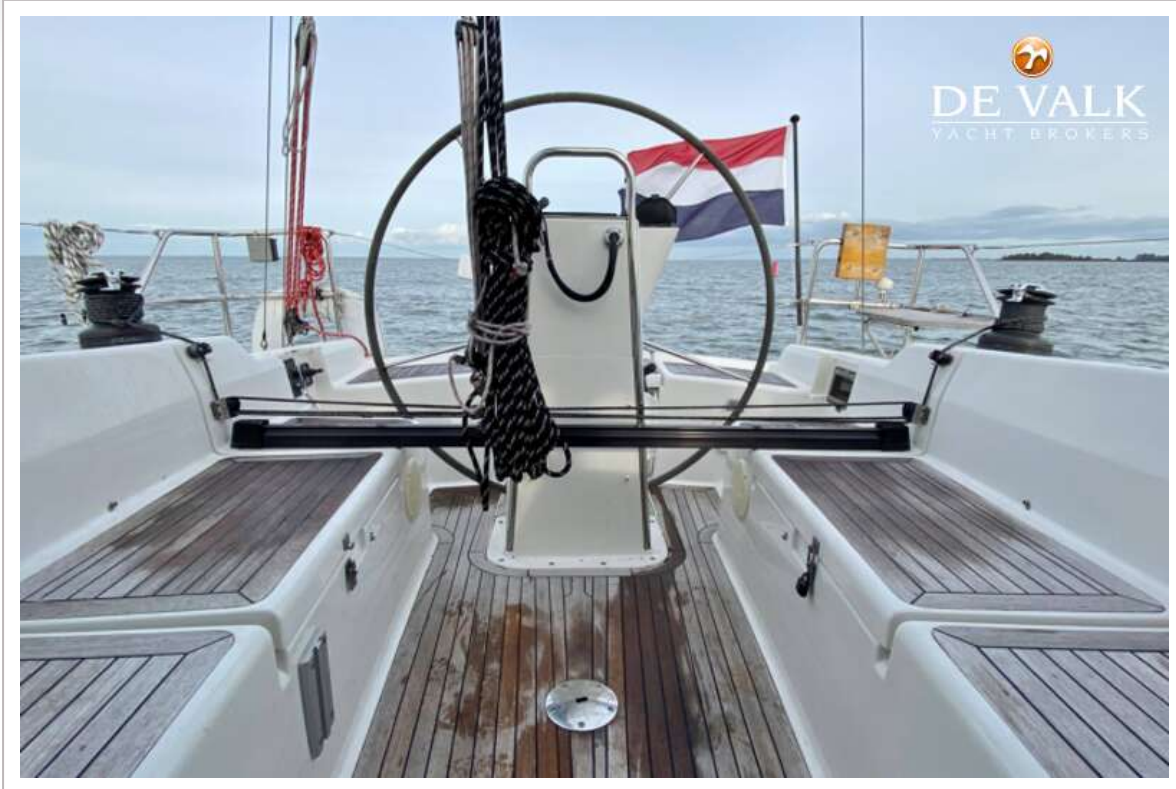
# HANSE 400E



# HANSE 400E



# HANSE 400E



# HANSE 400E



# HANSE 400E





# HANSE 400E



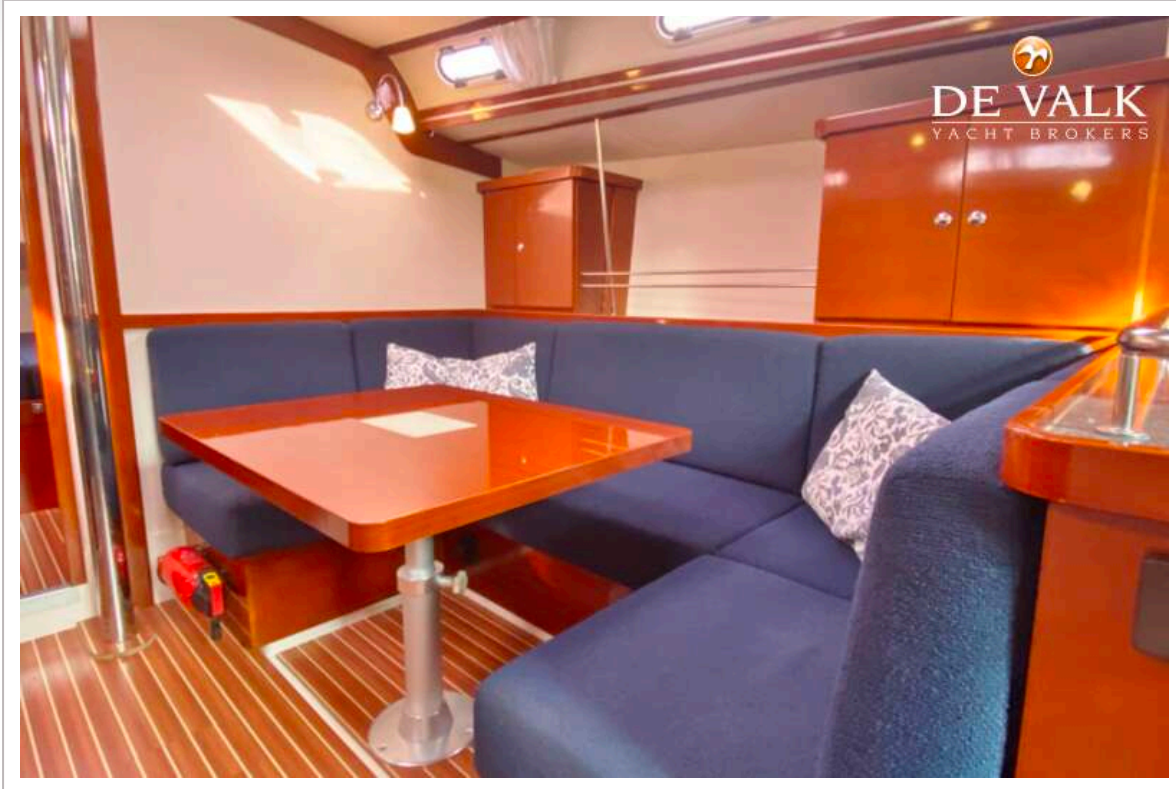
# HANSE 400E



# HANSE 400E



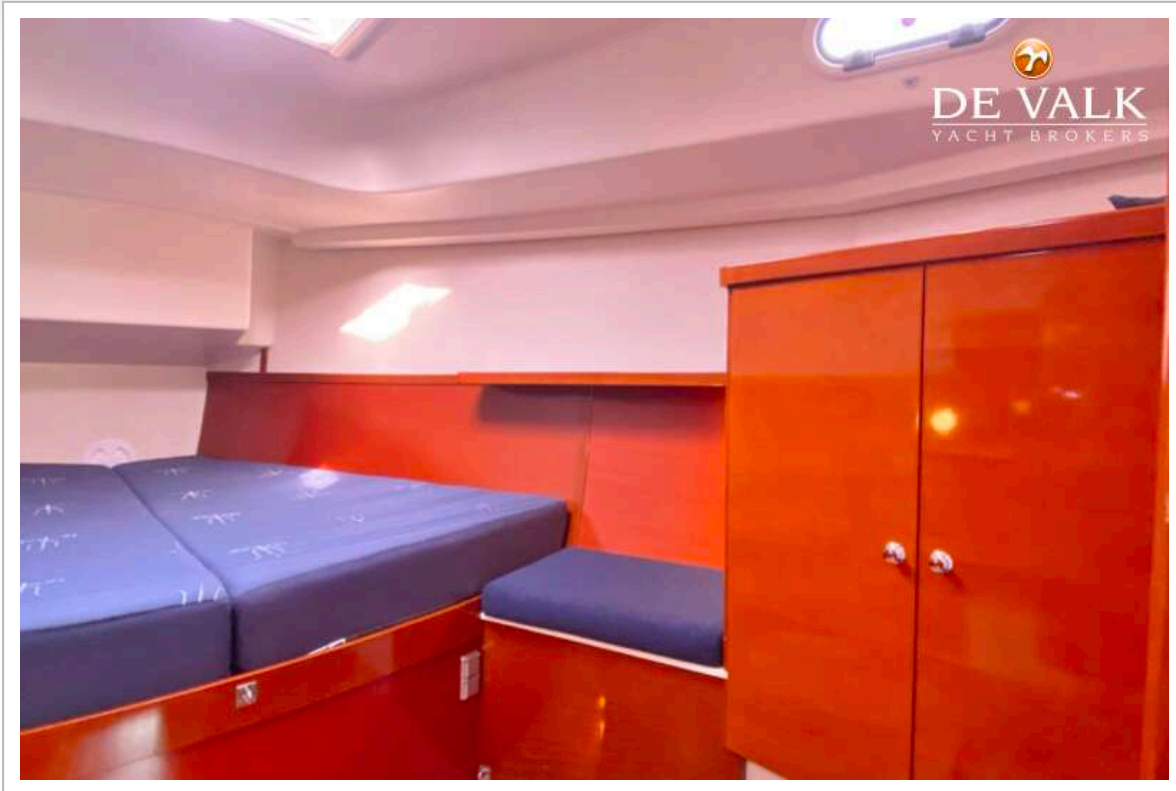
# HANSE 400E



# HANSE 400E



# HANSE 400E



# HANSE 400E



# HANSE 400E

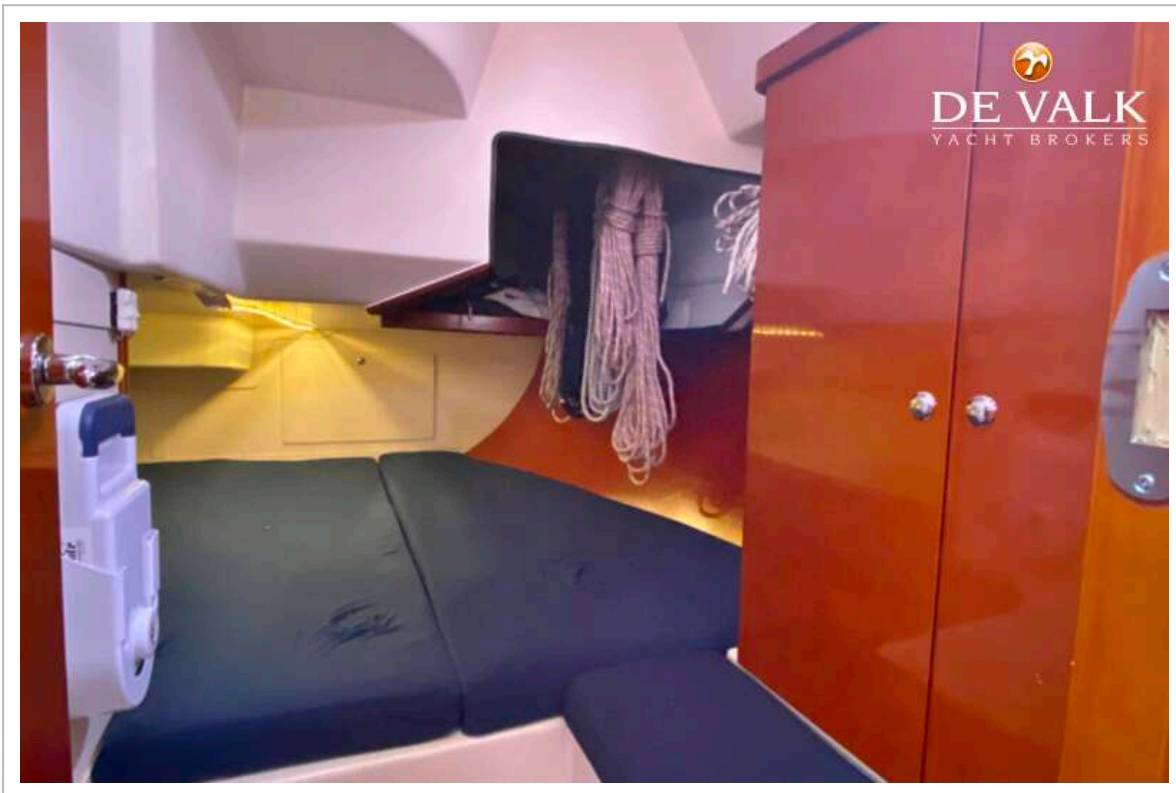




# HANSE 400E



# HANSE 400E



# HANSE 400E

