



DE VALK  
YACHT BROKERS



DK 46 RACER/CRUISER



DE VALK  
YACHT BROKERS

## KOMMENTARE DES MAKLERS

This fast and successful yacht, designed by Mills Design and built by DK yachts is known for her performance. This hull #9, was professional cruised, raced and taken care for by 15 'Mädels', They have done the circuit around and now it is time to hand over the wheel. Due to her design and layout she is suitable for both cruising and racing; hull is optimized for racing and the interior is spacious and comfortable, with minor investments she can be rebuild/upgraded as a fast family cruiser. She comes with a container full of sails and gear. Very well maintained and ready for her next adventure.

*Hartmut Ross*

## TECHNISCHE DATEN

<b>Maße</b>	14.10 x 4.10 x 2.90 (m)	<b>Werft</b>	DK Yachts
<b>Baujahr</b>	2005	<b>Kabinen</b>	3
<b>Material</b>	Epoxy und Schaumkern	<b>Kojen</b>	8
<b>Motor(en)</b>	1 x Volvo Penta D2 diesel	<b>PS/kW</b>	40.00 (PS), 29.44 (kW)
<b>Verkaufspreis</b>	verkauft (MwSt. )	<b>Liegeplatz</b>	elsewhere / nicht im Verkaufsbüro

## KONTAKT

<b>Verkaufsbüro</b>	De Valk Kiel	<b>Telefon</b>	+49 1712312133
<b>Adresse</b>	Hermann Rennerstrasse 12 22609 Hamburg Germany	<b>E-Mail</b>	kiel@devalk.nl

## HAFTUNGSAUSSCHLUSS

Diese Angaben erfolgen nach bestem Wissen, können jedoch nicht garantiert werden.



## ALLGEMEIN

<b>Modell</b>	DK 46 RACER/CRUISER
<b>Typ</b>	Segelyacht
<b>Rumpflänge (m)</b>	14,10
<b>Wasserlinienlänge (m)</b>	12,10
<b>Breite (m)</b>	4,10
<b>Tiefgang (m)</b>	2,90
<b>Durchfahrtshöhe (m)</b>	23,10
<b>Stehhöhe (m)</b>	1,95
<b>Baujahr</b>	2005
<b>Werft</b>	DK Yachts
<b>Land</b>	Malaysia
<b>Entwerfer</b>	Mills Design
<b>Gewicht (t)</b>	8,3
<b>Ballast (Ton)</b>	Blei 4,3
<b>CE Norm</b>	A
<b>Rumpfmateriale</b>	Epoxy und Schaumkern
<b>Rumpffarbe</b>	Grau
<b>Rumpfform</b>	Rundspant
<b>Art Kiel</b>	Flossen Kiel mit Wulst
<b>Material Aufbauten</b>	Epoxy und Schaumkern
<b>Deckmaterial</b>	Epoxy und Schaumkern
<b>Deck Finish</b>	Antirutsch Belag
<b>Deck Finish Aufbauten</b>	Antirutsch Belag
<b>Pflicht Bedeckung</b>	Antirutsch Belag
<b>Antifouling (Jahr)</b>	2021
<b>Fenster Einfassung</b>	Aluminium
<b>Fenster Material</b>	Polycarbonat
<b>Decks Luke</b>	5x Lewmar
<b>Treibstofftank (Liter)</b>	150 ltr.
<b>Füllstandsanzeige (Treibstofftank)</b>	ja



# DK 46 RACER/CRUISER

Trinkwassertank (Liter)	300 ltr. in two tanks
Fäkaelien Tank (Liter)	Yes
Radsteuerung	Kette Steuerung 2x carbon + cover
Not-Pinne	ja
Weitere Info	Boat is sold including cradle and trailer

## UNTERKUNFT

Kabinen	3
Kojen	8
Fussboden	Holz
Salon	ja
Standhöhe Salon (m)	1,95 mtr.
Navigation Zenter	+ Navigationsbesteck
Kartentisch	ja
Achterkabine	2x
Kombüse	ja
Arbeitsfläche	Corian
Spülbecken	Double
Herd	Gas 2 burner
Ofen	In cooker
Eignerkabine	V-Bett
Länge Bett (m)	2 mtr.
Kleiderschrank	Regale und hängend
Badezimmer	gemeinsam
Toilet	Jabsco
Toilette System	handbetrieb
Handwaschbecken	ja
Gästekabine 1	Doppelbett Aft cabin
Länge Bett (m)	2 mtr.
Kleiderschrank	Regale und hängend
Gästekabine 2	Aft cabin



<b>Länge Bett (m)</b>	2 mtr.
<b>Kleiderschrank</b>	Regale und hängend
<b>Weitere Info</b>	- Entfeuchter (elektrisch)

## MASCHINEN

<b>Motoranzahl</b>	1
<b>Marke</b>	Volvo Penta
<b>Typ</b>	D2
<b>PS</b>	40
<b>kW</b>	29.44
<b>Kraftstoffart</b>	Diesel
<b>Installiert im Jahr</b>	2015
<b>Höchstgeschwindigkeit (Kn)</b>	22
<b>Marschgeschwindigkeit (Kn)</b>	7
<b>Motorstunden</b>	Approx. 880
<b>Kühlungssystem Motor</b>	indirekte Wärmetauscher
<b>Antrieb</b>	Saildrive
<b>Motor bedienung</b>	Seilzug Kabel
<b>Exhaust</b>	wassergekühlt
<b>Propeller Typ</b>	falt
<b>Propellerblätter</b>	2
<b>Hand Bilgenpumpe</b>	ja
<b>Elektrische Bilgenpumpe</b>	ja
<b>Elektrische Anlage</b>	12 / 220 Volt
<b>Starterbatterie</b>	S-Power 95Ah
<b>Versorgungsbatterie</b>	120Ah
<b>Batterie Ladegerat</b>	Pro Charge Ultra - 12V-40a
<b>Landstrom</b>	mit Kabel

## NAVIGATION

<b>Kompass</b>	- Handpeilkompass Plastimo - 2x Suunto an jedem Steuerrad
----------------	---



Tiefenanzeige	Nexus NXR Multi Control
Tochter anzeige	3x Nexus NX2 Multi XL display's
Portabel UKW	Icom
Autopilot	ja
Plotter/GPS	Raymarine Hybrid touch e7
AIS Transponder	CTRX Graphene AIS klasse B transponder
Epirb	ACR

## AUSRÜSTUNG

Gangway	Holz
Anker	Large heavy anchor with chain and line
Anker 2	Alu-Anchor with chain
See Reling	ja
Heckkorb	ja
Bugkorb	ja
Rettungsinsel	Container Canister Transocean
Rettungsinsel (Pers)	6
Sicherheitsleine auf Deck	+ Lifelines
Horn	Yes
Fernglas	Bynolyt
Fenderkissen	- 6x black - 2x Air fender blue - Air pump for air fenders
Feuerlöscher	2x
Weitere Info	- Treibanke - Not-Schwimmleiter - Plastimo

## RIGG

Rig	Fractional Sloop
Stehendes Gut	PBO rigging
Marke Mast	Formula Masts UK Ltd
Material Mast	Kohlenstoff
Salings	2 pair - sweptback composite spreaders
Durchgehende Mast	+ Hydraulikpumpe für Mast - Enerpac



<b>Großsegel</b>	- North Sails 3DL / 2014 - North Sails 3DL Endurance / 2018
<b>Großsegel-Persenning</b>	North Sails
<b>Latten traveller</b>	ja
<b>Genua</b>	- 2016 / North Sails 3DL Medium heavy - 2018 / North Sails Light Medium 3Di-raw
<b>Code Zero</b>	- 2016 North Sails Code B
<b>Gennaker</b>	- 2005 - North Sails A3
<b>Spi</b>	ja
<b>Sturmfock</b>	ja
<b>Achterstag Spanner</b>	hydraulik
<b>Baumniederhohler</b>	hydraulik On carbon boom
<b>Primare Schot Winschen</b>	2x Harken 48
<b>Genua Schotwischen</b>	2x Harken 530 Top-Cleating Racing Winch - 3 Speed
<b>Fall Winschen</b>	2x Harken 45
<b>Spi-Baum</b>	Kohlenstoff
<b>Jockey-Baum</b>	Kohlenstoff
<b>Weitere Info</b>	- Box Ersatzschäkel u. Blöcke - Stopfen aus Holz - Kiste + Tasche sail repair
<b>Weitere Info</b>	- 4x Winchkurbel doublehand lang - 4x Winchkurbel lang - 3x Winchkurbel kurz



# DK 46 RACER/CRUISER





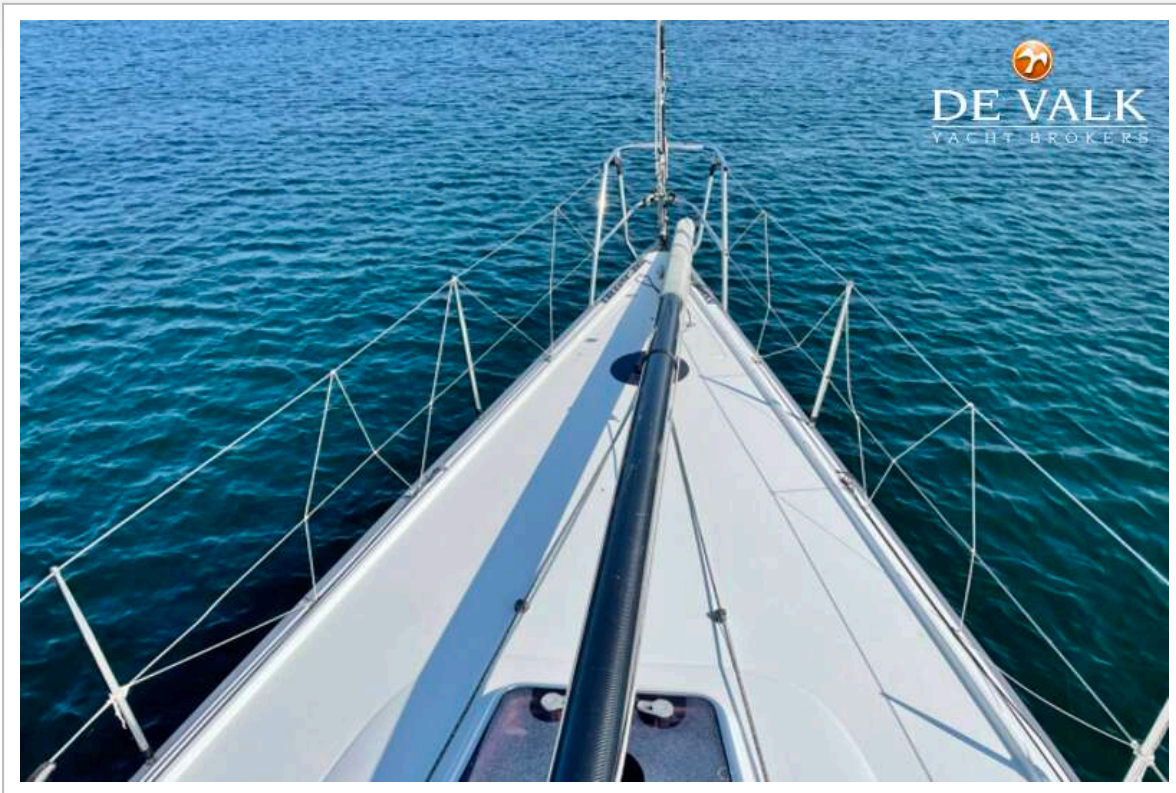
# DK 46 RACER/CRUISER



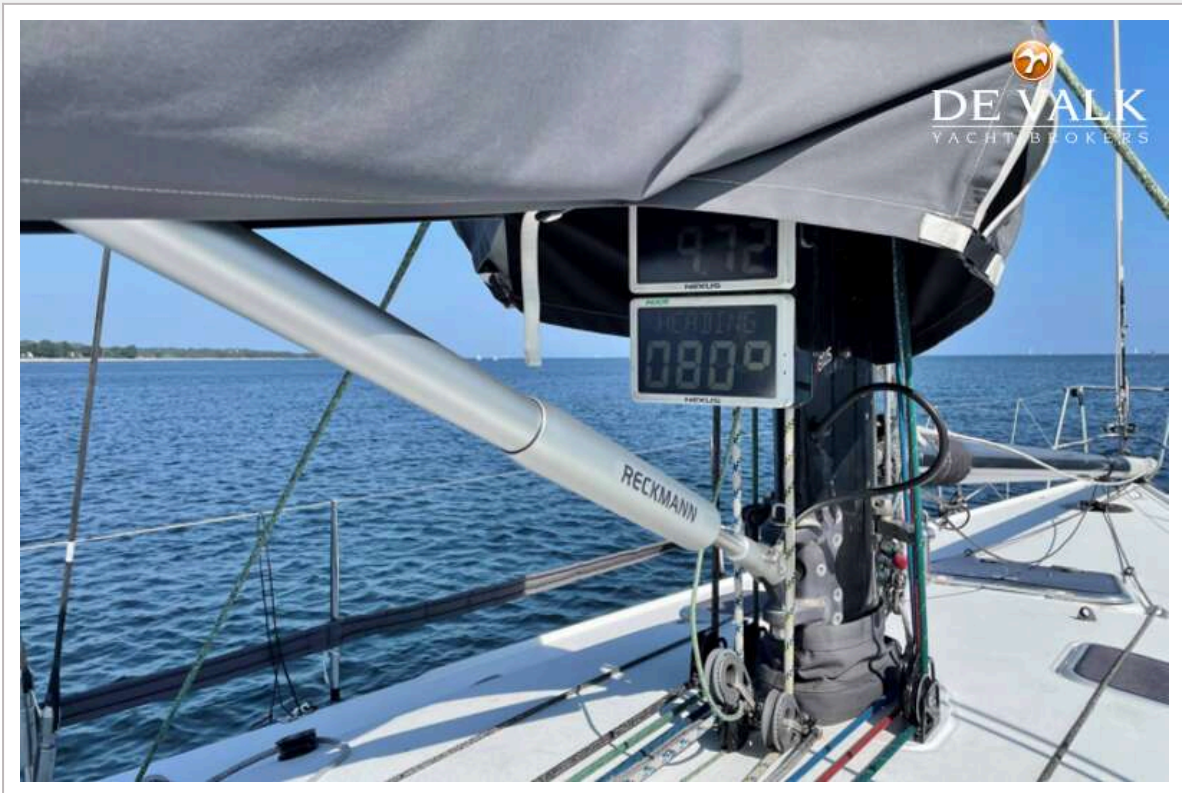
# DK 46 RACER/CRUISER



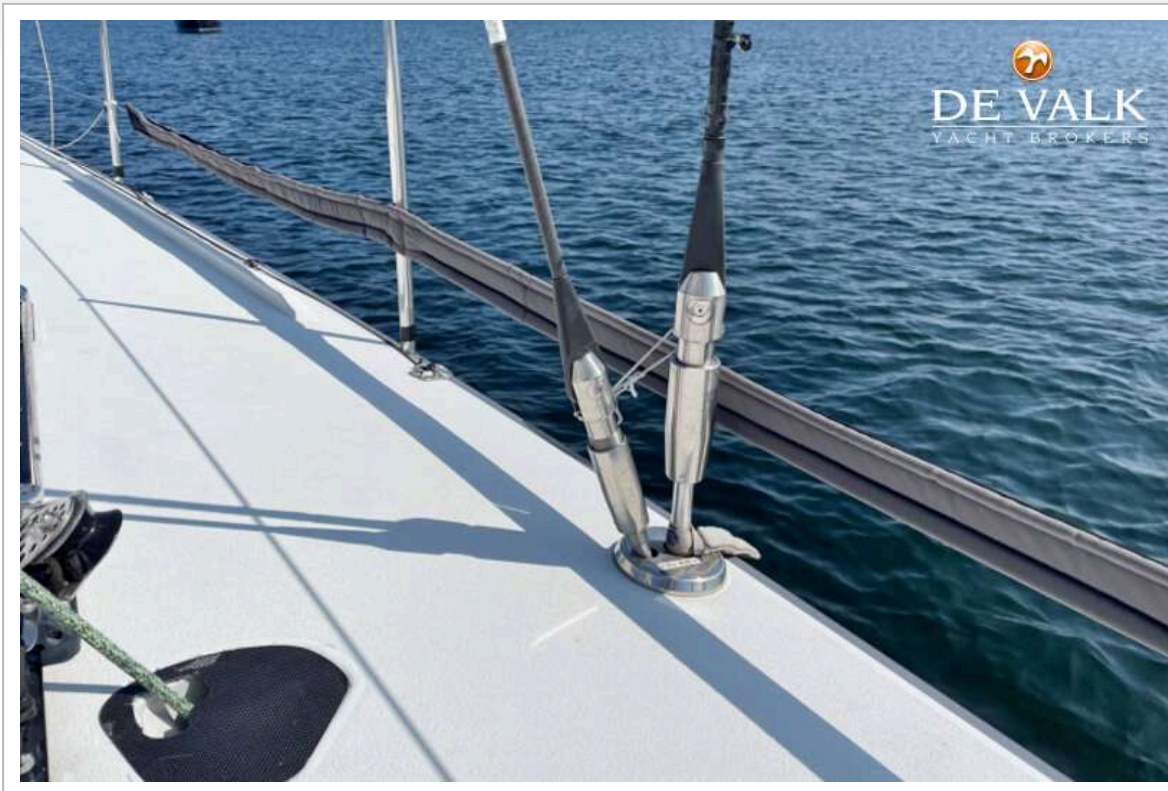
# DK 46 RACER/CRUISER



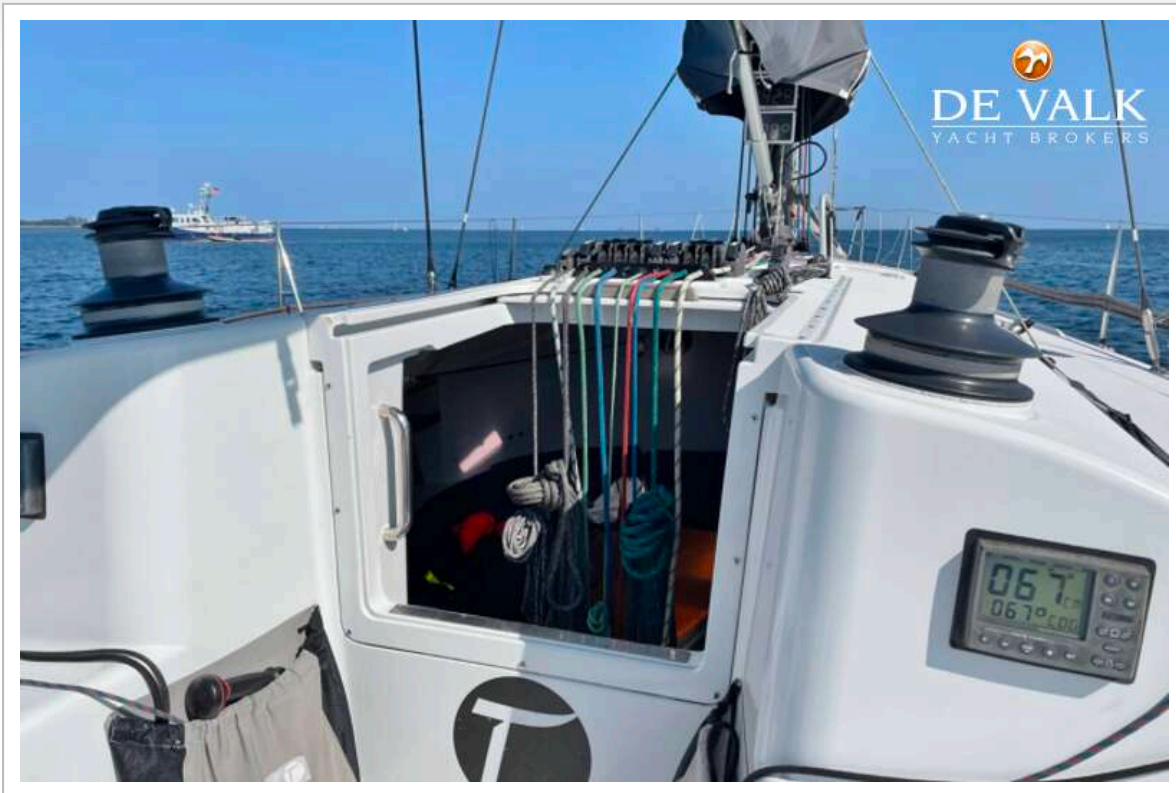
# DK 46 RACER/CRUISER



# DK 46 RACER/CRUISER



# DK 46 RACER/CRUISER



# DK 46 RACER/CRUISER

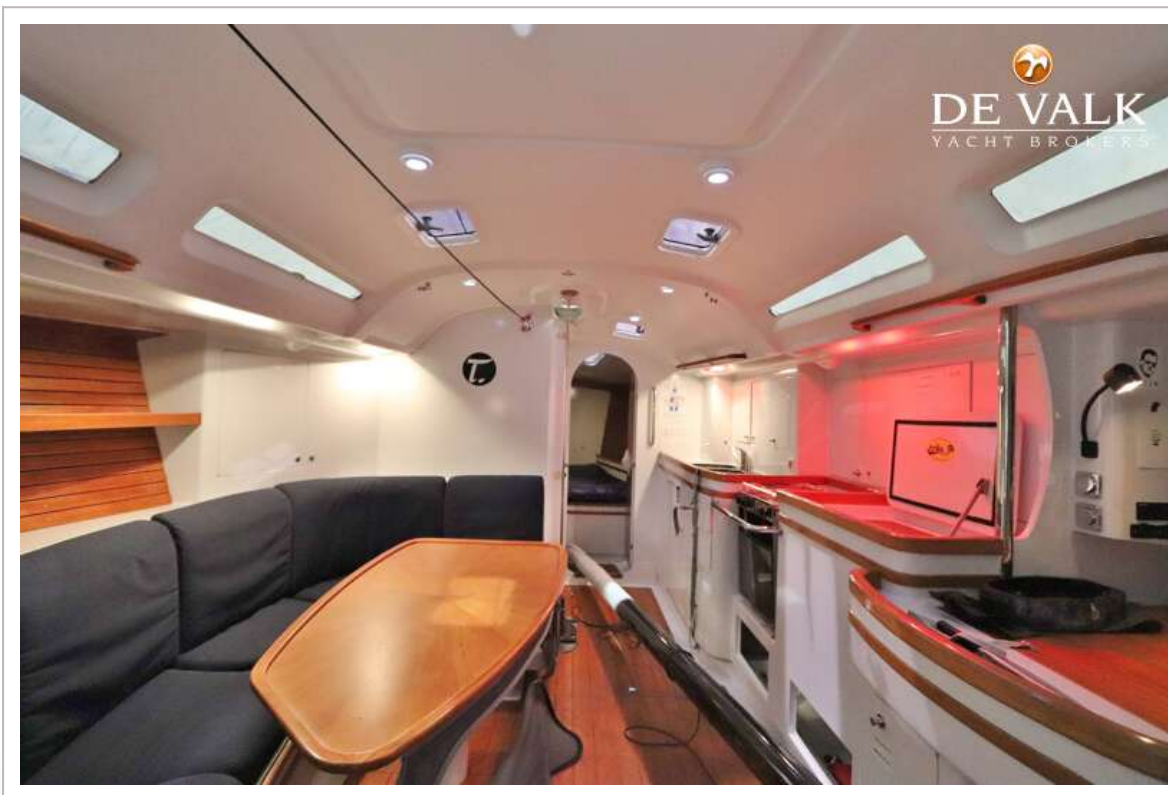


# DK 46 RACER/CRUISER

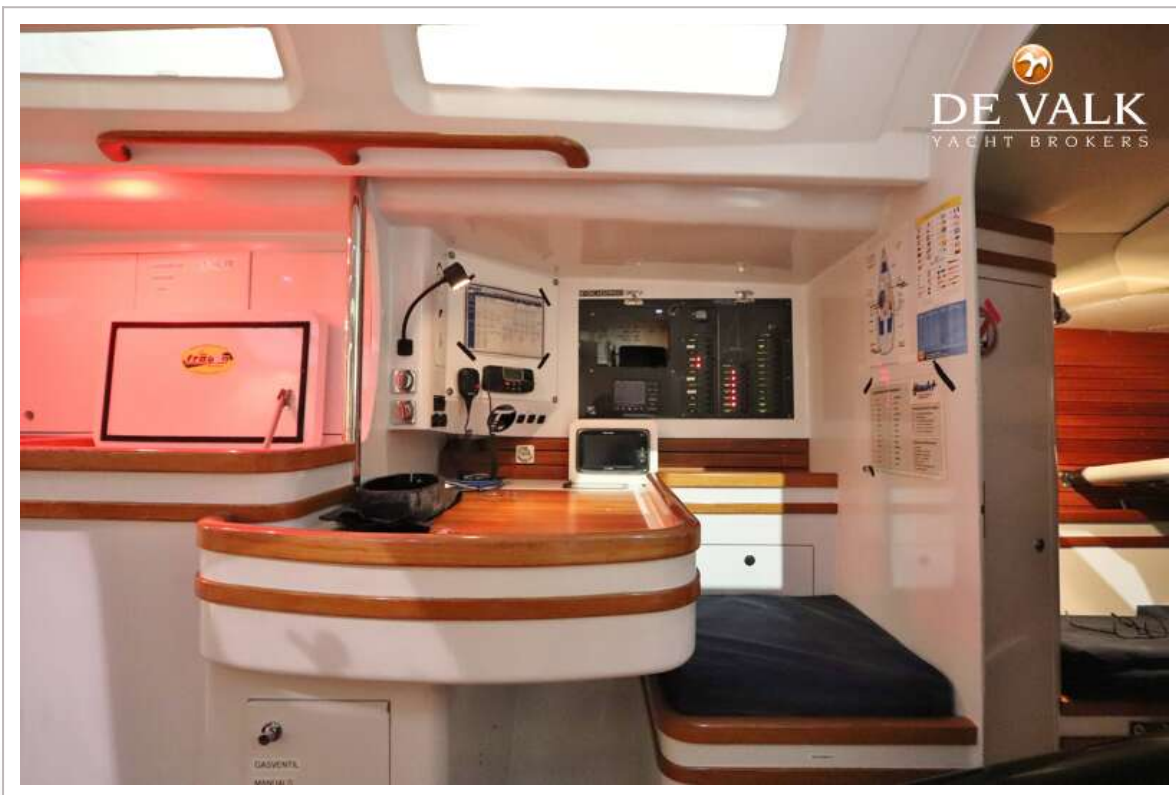
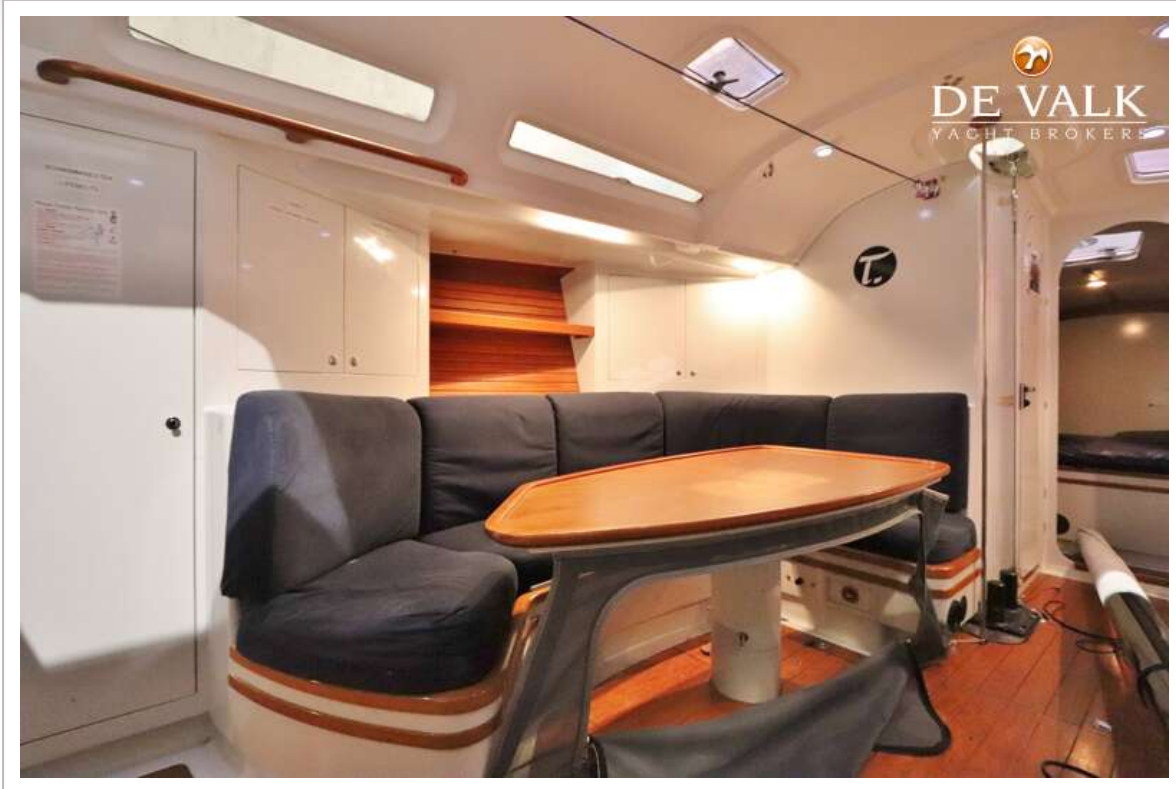




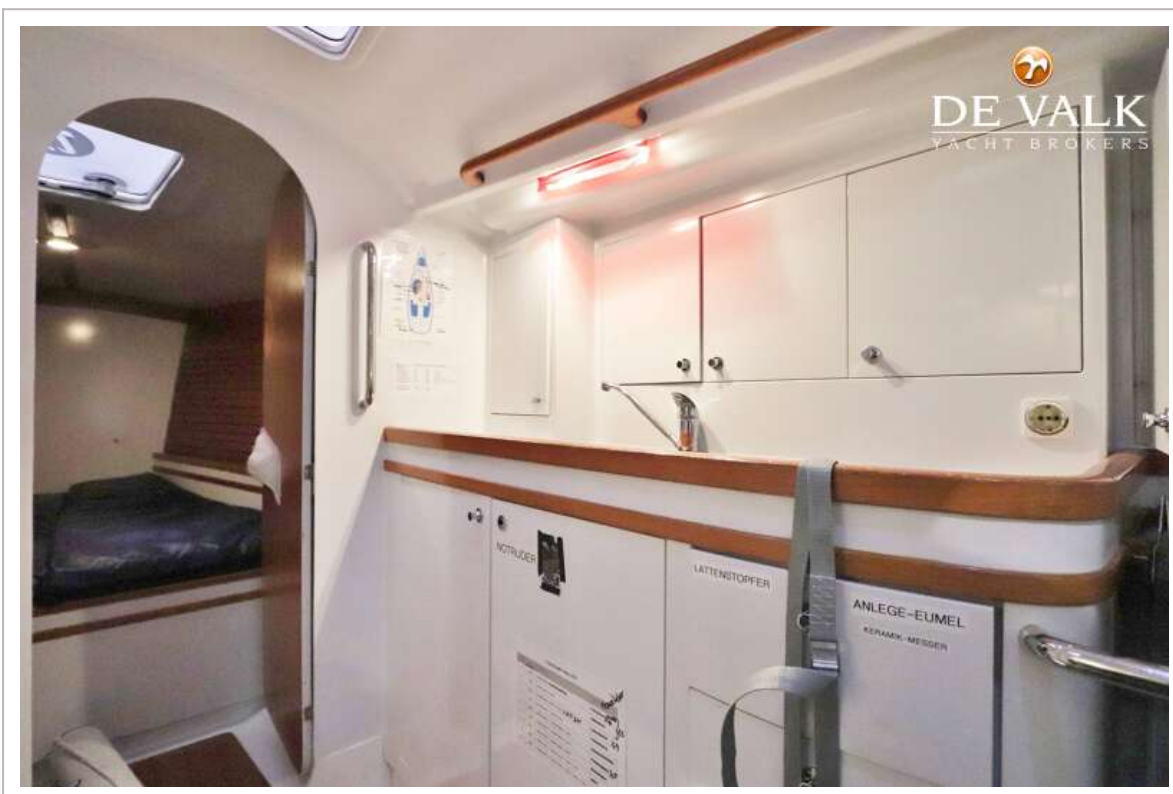
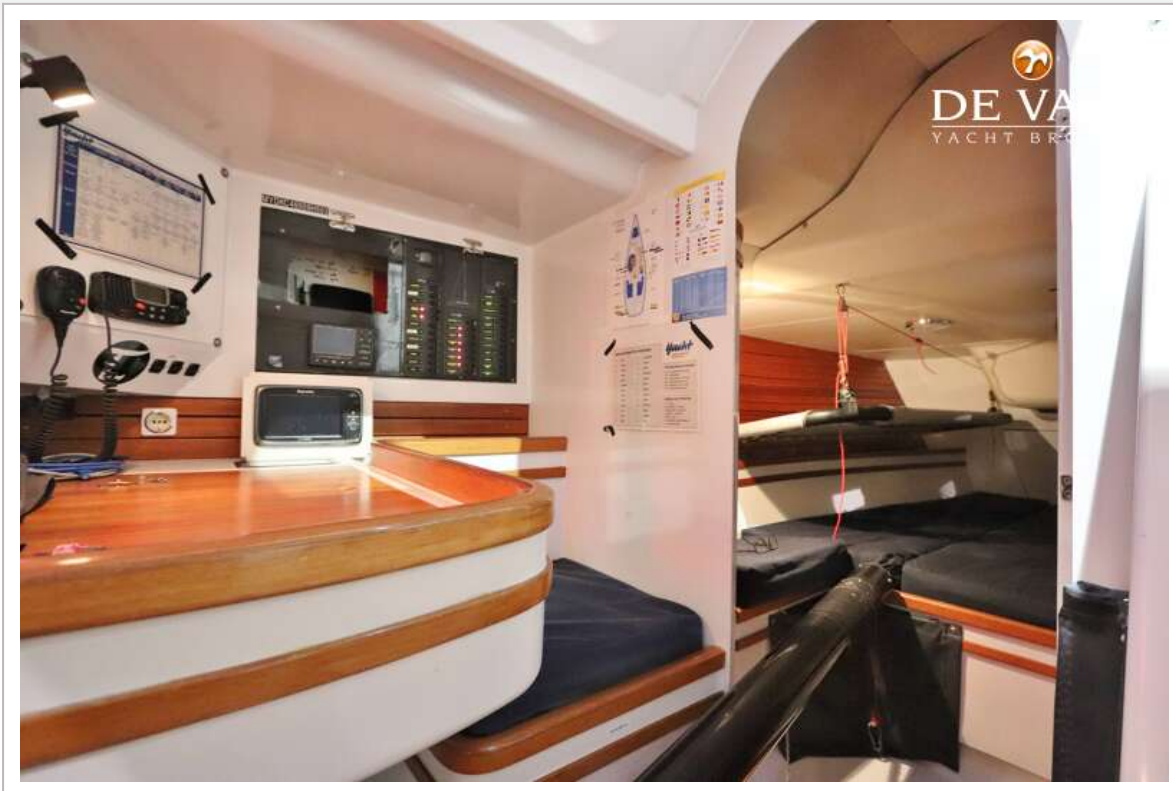
# DK 46 RACER/CRUISER



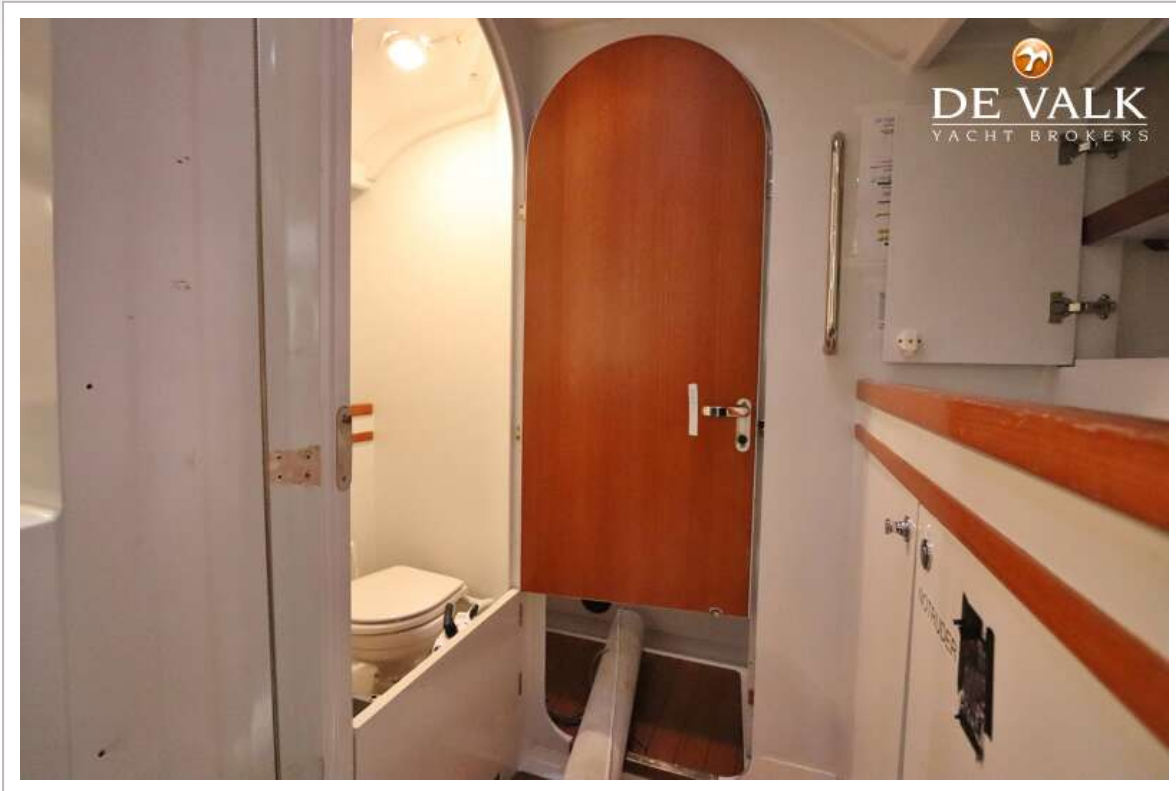
# DK 46 RACER/CRUISER



# DK 46 RACER/CRUISER



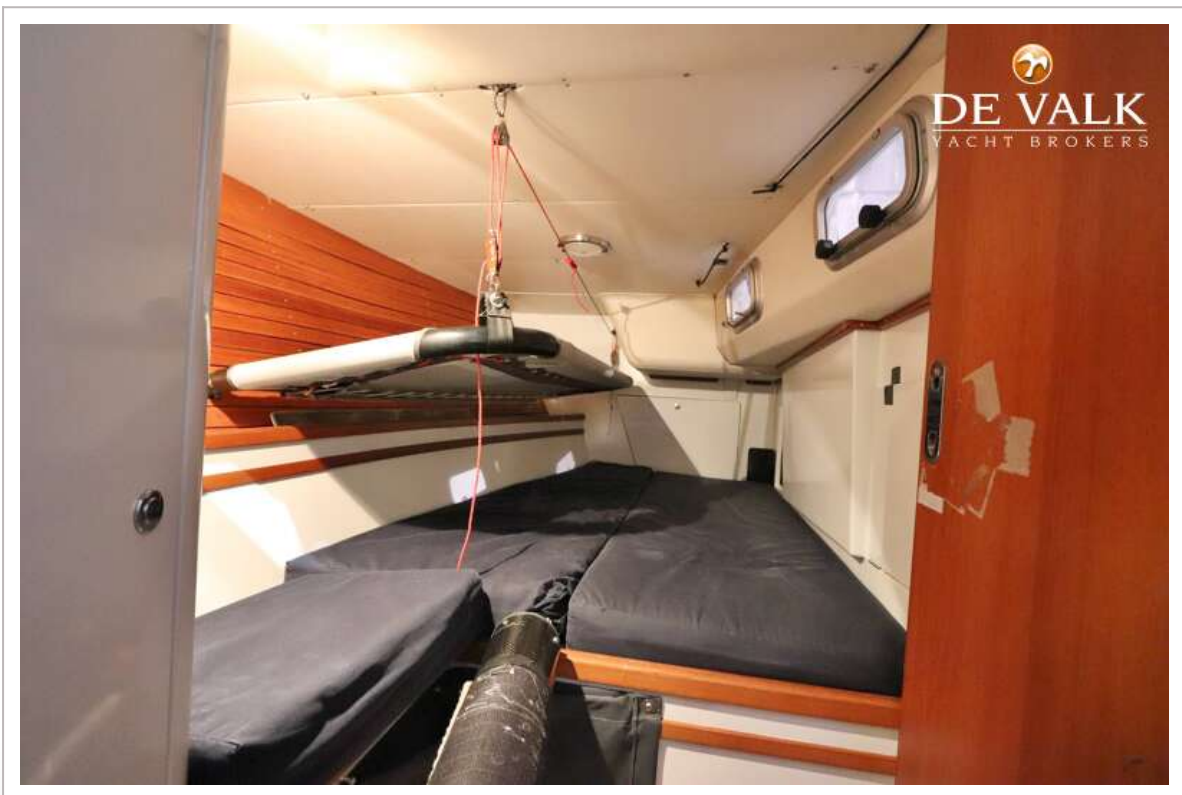
# DK 46 RACER/CRUISER



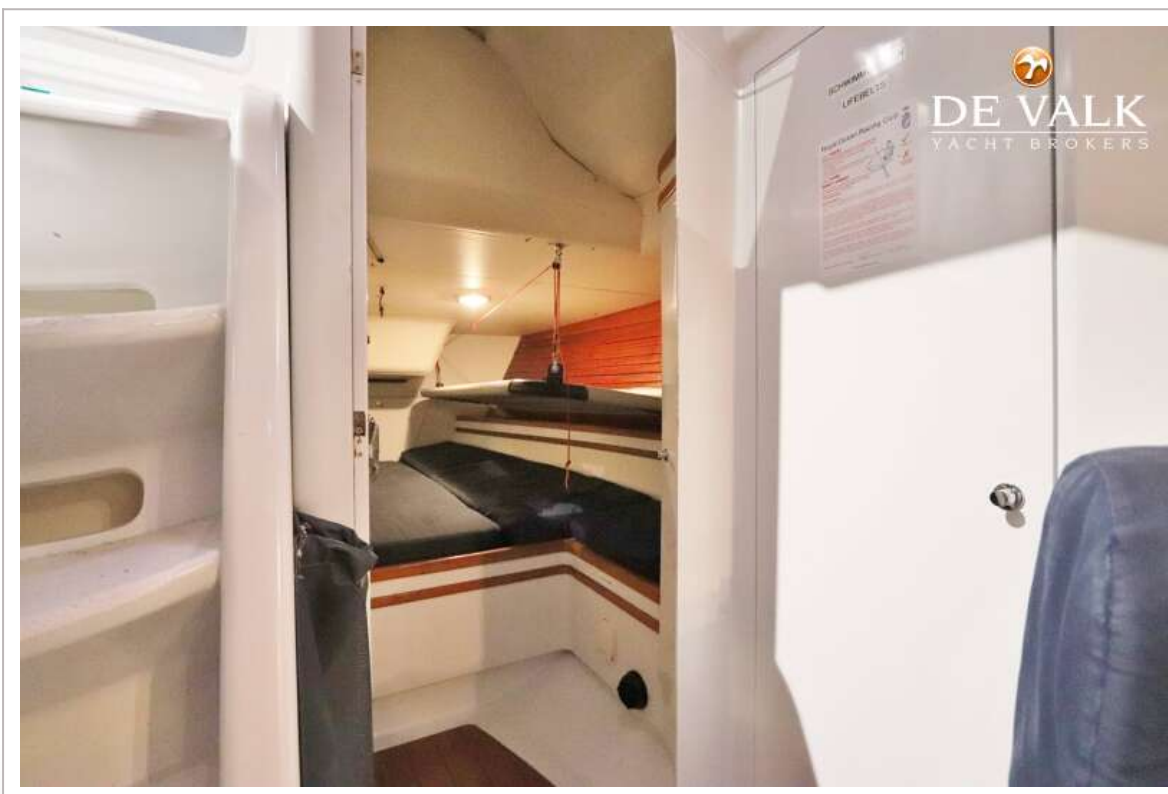
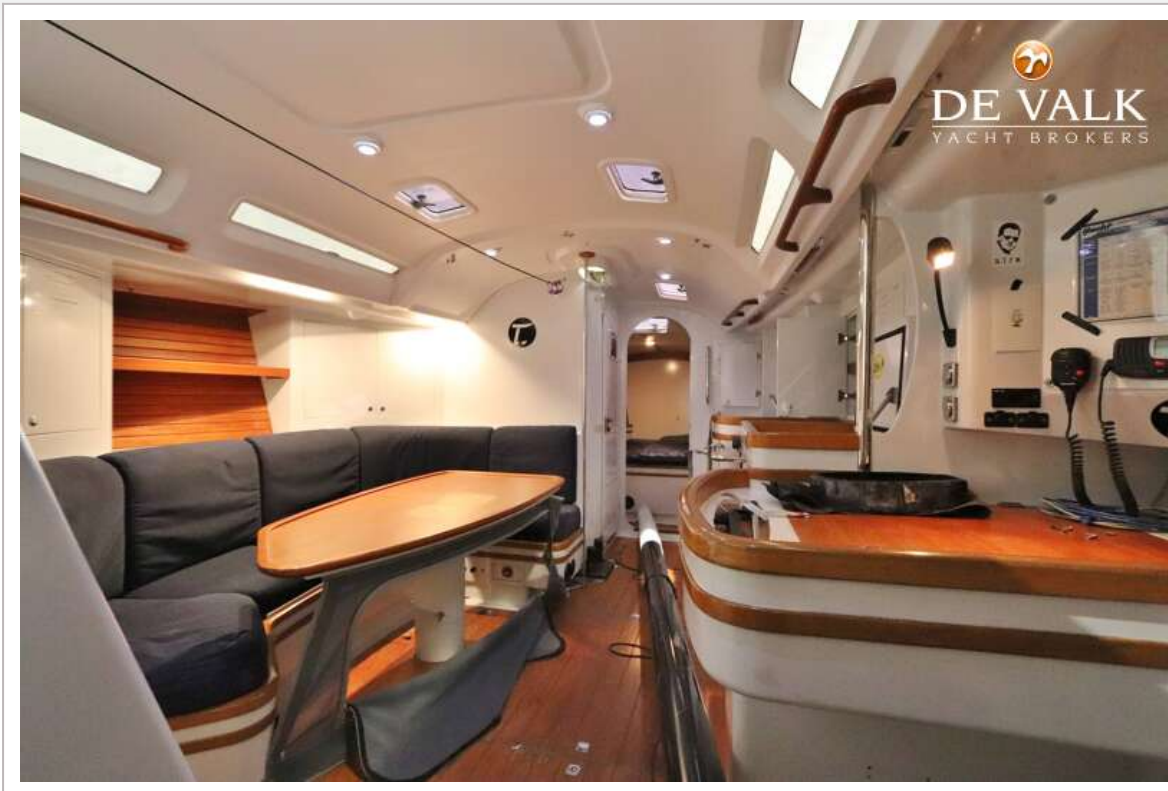
# DK 46 RACER/CRUISER



# DK 46 RACER/CRUISER



# DK 46 RACER/CRUISER



# DK 46 RACER/CRUISER





# DK 46 RACER/CRUISER

