



DE VALK  
YACHT BROKERS



GRAND SOLEIL 50



DE VALK  
YACHT BROKERS

## KOMMENTARE DES MAKLERS

This Doug Petersen designed Grand Soleil 50 is well known for her classic look and nice lines. 'Vento' is probably the best maintained Grand Soleil 50 cruising around today. She has spent every winter inside for optimum care. New teakdeck, full set of sails. Extended sail-wardrobe, new rodrigging and new alcantara upholstery are just a selection from the continuous upgrading and maintenance.

*Henk Sijbranda*

## TECHNISCHE DATEN

<b>Maße</b>	15.41 x 4.30 x 2.30 (m)	<b>Werft</b>	Cantiere del Pardo
<b>Baujahr</b>	1993	<b>Kabinen</b>	3
<b>Material</b>	GFK	<b>Kojen</b>	8
<b>Motor(en)</b>	1 x Yanmar 4JH2E Diesel	<b>PS/kW</b>	62.59 (PS), 46.00 (kW)
<b>Angebotspreis</b>	verkauft (MwSt. )	<b>Liegeplatz</b>	beim Verkaufsburo

## KONTAKT

<b>Verkaufsbüro</b>	De Valk Hindeloopen B.V.	<b>Telefon</b>	+31 514 52 40 00
<b>Adresse</b>	Oosterstrand 1 8713 JS Hindeloopen NL	<b>E-Mail</b>	hindeloopen@devalk.nl

## HAFTUNGSAUSSCHLUSS

Diese Angaben erfolgen nach bestem Wissen, können jedoch nicht garantiert werden.



## ALLGEMEIN

<b>Modell</b>	GRAND SOLEIL 50
<b>Typ</b>	Segelyacht
<b>Rumpflänge (m)</b>	15,41
<b>Wasserlinienlänge (m)</b>	12,45
<b>Breite (m)</b>	4,30
<b>Tiefgang (m)</b>	2,30
<b>Stehhöhe (m)</b>	1,95
<b>Baujahr</b>	1993
<b>Werft</b>	Cantiere del Pardo
<b>Land</b>	Italien
<b>Entwerfer</b>	Doug Peterson/J&J Design
<b>Gewicht (t)</b>	13,3
<b>Ballast (Ton)</b>	Blei 4,8
<b>CE Norm</b>	NA
<b>Rumpfmateriale</b>	GFK
<b>Rumpffarbe</b>	Weiß
<b>Rumpfform</b>	Rundspant
<b>Art Kiel</b>	Flossen Kiel
<b>Material Aufbauten</b>	GFK
<b>Deckmaterial</b>	GFK
<b>Deck Finish</b>	Teak
<b>Deck Finish Aufbauten</b>	Teak
<b>Pflicht Bedeckung</b>	Teak
<b>Dorado Belufter</b>	4x
<b>Fenster Einfassung</b>	Aluminium Goyot
<b>Fenster Material</b>	Sicherheitsglas
<b>Decks Luke</b>	7x Goyot
<b>Radar Träger</b>	nicht klappbar
<b>Treibstofftank (Liter)</b>	Edelstahl 300
<b>Füllstandsanzeige (Treibstofftank)</b>	ja



Trinkwassertank (Liter)	Edelstahl 350
Fäkaelien Tank (Liter)	Kunststoff
Füllstandsanzeige (Fakaelientank)	ja
Fäkaelien Tankablauf	Deck Verbind. + Uw Linie
Radsteuerung	Kette Steuerung
Not-Pinne	ja

## UNTERKUNFT

Kabinen	3
Kojen	8
Innen	Teak
Fussboden	Teak und Holly
Salon	ja
Standhöhe Salon (m)	1,95
Heizung	Diesel Heißluft Webasto
Navigation Zenter	ja
Kartentisch	ja
Achterkabine	2x
Kombüse	ja
Arbeitsfläche	Corian
Spülbecken	Edelstahl
Herd	Gas
Ofen	In cooker
Kuhlschrank	2x top loading and 1x front loader with drawers
Warmwasser System	220V + Motor Boiler
Wasserdruck System	elektrisch
Hand und/oder Fusspumpe	ja
Eignerkabine	Doppelbett
Länge Bett (m)	ja
Kleiderschrank	hängend/Schublad/Regale
Badezimmer	en suite



Toilet	Yes
Toilette System	handbetrieb
Handwaschbecken	Yes
Dusche	Yes
Gästekabine 1	Doppelbett
Länge Bett (m)	1,82
Kleiderschrank	Schubladen und Regale
Gästekabine 2	Zwei Einzelbetten
Länge Bett (m)	1,85
Kleiderschrank	Schubladen und Regale
Toilette	getrennt
Toilette System	handbetrieb
Handwaschbecken	auf der Toilette
Dusche	getrennt
Weitere Info	ja

## MASCHINEN

Motoranzahl	1
Marke	Yanmar
Typ	4JH2E
PS	62,59
kW	46,00
Kraftstoffart	Diesel
Installiert im Jahr	1993
Höchstgeschwindigkeit (Kn)	8,5
Marschgeschwindigkeit (Kn)	7
Verbrauch (l/h)	4
Motorstunden	1108
Kühlungssystem Motor	indirekte Wärmetauscher
Antrieb	Schraubenwelle
Welle Dichtung	ja



<b>Motor bedienung</b>	Seilzug Kabel
<b>Gewende getriebe</b>	mechanisch
<b>Bugschraube</b>	elektrisch Maxpower - Retractable
<b>Exhaust</b>	wassergekühlt
<b>Propeller Typ</b>	fest MaxProp
<b>Propellerblätter</b>	3
<b>Propellerwelle schmierung</b>	Wasser
<b>Hand Bilgenpumpe</b>	ja
<b>Elektrische Bilgenpumpe</b>	ja
<b>Elektrische Anlage</b>	12V and 220V
<b>Starterbatterie</b>	1x PowerBlock+ 80Ah
<b>Versorgungsbatterie</b>	5x WhisperPower 55 Ah AGM - 2016
<b>Bugschraubebatterie</b>	2x Exide EM1000 50Ah - 2016
<b>Batterie Monitor</b>	ja
<b>Batterie Ladegerät</b>	ja
<b>Umwandler</b>	1x Victron 12V 350VA
<b>Landstrom</b>	mit Kabel

## NAVIGATION

<b>Kompass</b>	Cassens & Plath
<b>Tiefenanziege</b>	Raymarine ST60 DEPTH out side and Autohelm DEPTH inside
<b>Logge</b>	Raymarine ST60 SPEED outside and Autohelm SPEED inside
<b>Windlupe anzeige</b>	Raymarine ST 60 WIND and CH WIND
<b>Tochter anzeige</b>	Autohelm MULTI inside
<b>UKW</b>	Sailor RT5022 DSC + control unit outside & Shipmate RS8100
<b>Autopilot</b>	Raymarine P70 display
<b>Radar</b>	Furuno rader + Furuno monitor
<b>GPS</b>	Furuno GP32
<b>Plotter</b>	Simrad NSS12 (2013) outside + B&G T7 (2018) inside
<b>Elektronische Kart(en)</b>	ja
<b>AIS Empfänger</b>	AIS radar



Navigation Beleuchtung ja

## AUSRÜSTUNG

Spritzverdek	2011
Bimini	2013
Cockpit Tisch	ja
Badeleiter	Edelstahl
Bugtreppe	2014
Heckdusche	ja
Anker	CQR Pflugschar
Ankerkette	50m
Ankerwinde	elektrisch Loftrans
Gangspill	ja
See Reling	Edelstahl
Seiten-Einstieg Seereling	ja
Heckkorb	ja
Bugkorb	ja
Rettungsinsel	Container
Rettungsinsel (Pers)	8
Letzte Wartung Rettungsinsel	2017
Rettungsboje	ja
Horn	elektrisch
Radar Reflektor	SeaMe
Fenderkissen	ja
Festmacher	ja
Radio-CD Spieler	JVC
Lautsprecher im Pflicht	ja
Lautsprecher im Salon	ja
Uhr - Barometer	Wempe
Feuerlöscher	ja



## RIGG

<b>Rig</b>	Sloop
<b>Stehendes Gut</b>	Rod - 2010
<b>Marke Mast</b>	Francespar
<b>Material Mast</b>	Aluminium behandelt
<b>Salings</b>	3 Pair
<b>Durchgehende Mast</b>	ja
<b>Großsegel</b>	Beilken - 54,0 m <sup>2</sup> - 2011
<b>Großsegel-Persenning</b>	ja
<b>Latten traveller</b>	Harken
<b>Durchelatted großsegel</b>	ja
<b>Genua I</b>	84,02 m <sup>2</sup> - regatta sail
<b>Genua III</b>	54,4 m <sup>2</sup> - 2007
<b>Rollreffanlage</b>	Removable furling drum
<b>Genua-Persenning</b>	ja
<b>Gennaker</b>	Yes
<b>Spi</b>	Yes
<b>Reff Vorrichtung</b>	Reffleinen Two
<b>Achterstag Spanner</b>	hydraulik Navtex
<b>Baumniederholer</b>	hydraulik Navtex
<b>Primare Schot Winschen</b>	2x Lewmar 43 self-tailing
<b>Genua Schotwischen</b>	2x Lewmar 66 self-tailing
<b>Fall Winschen</b>	2x Lewmar 46 self-tailing
<b>Spi Winschen</b>	Lewmar 54 self-tailing - electric
<b>Reff Wunsch</b>	1x Lewmar 30 self-tailing
<b>Spi-Baum</b>	Kohlenstoff
<b>Jockey-Baum</b>	Kohlenstoff
<b>Isolierte Heckstag</b>	ja
<b>Weitere Info</b>	Hydraulic baby stay





# GRAND SOLEIL 50



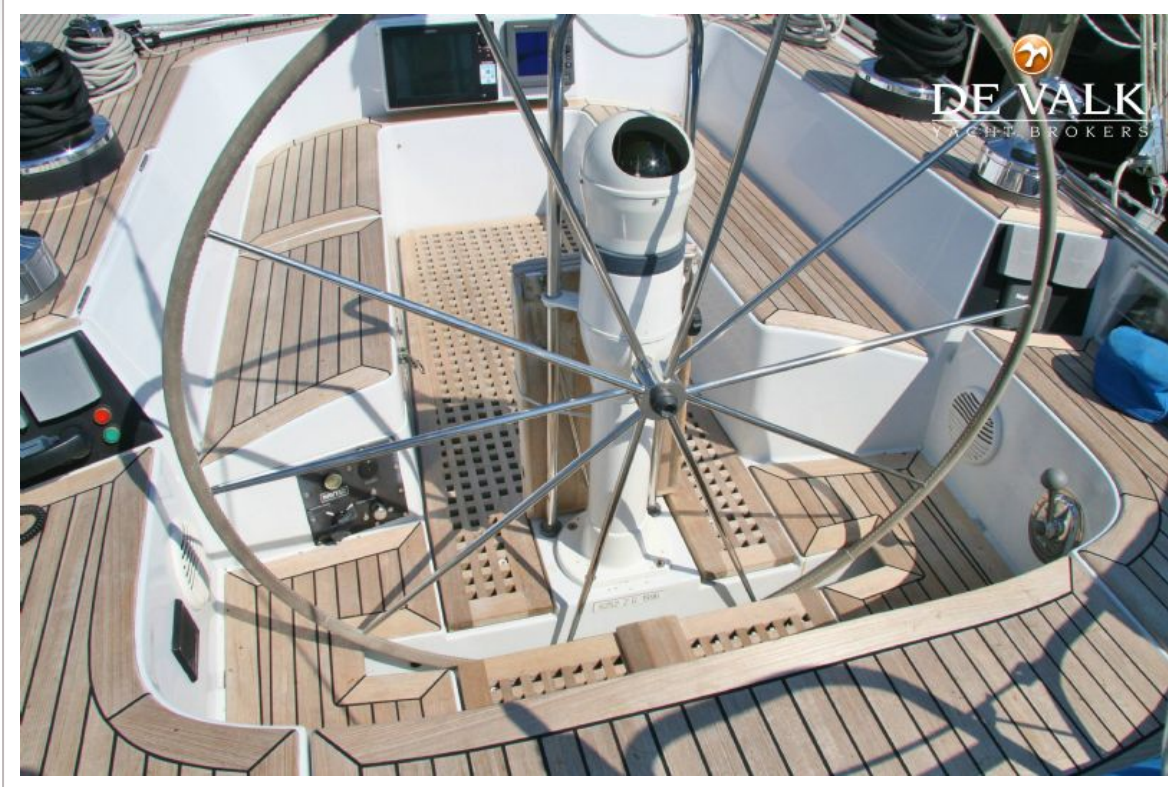
# GRAND SOLEIL 50



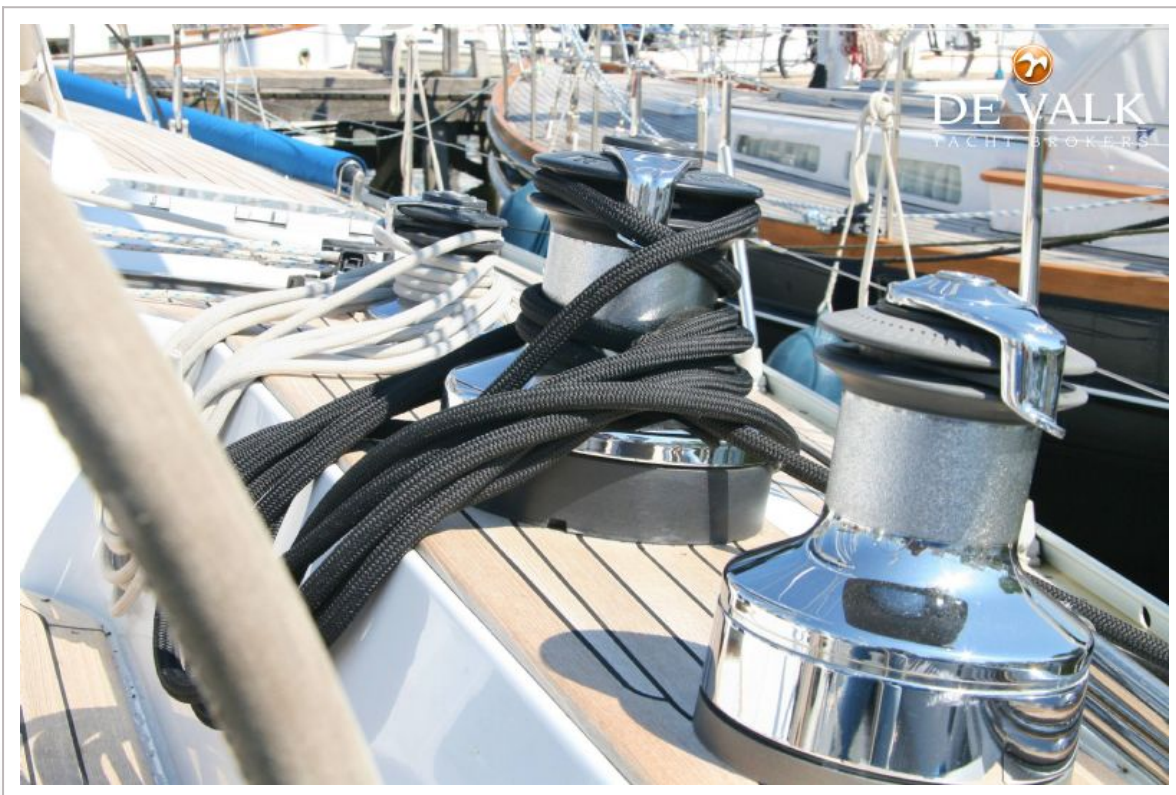
# GRAND SOLEIL 50



# GRAND SOLEIL 50



# GRAND SOLEIL 50



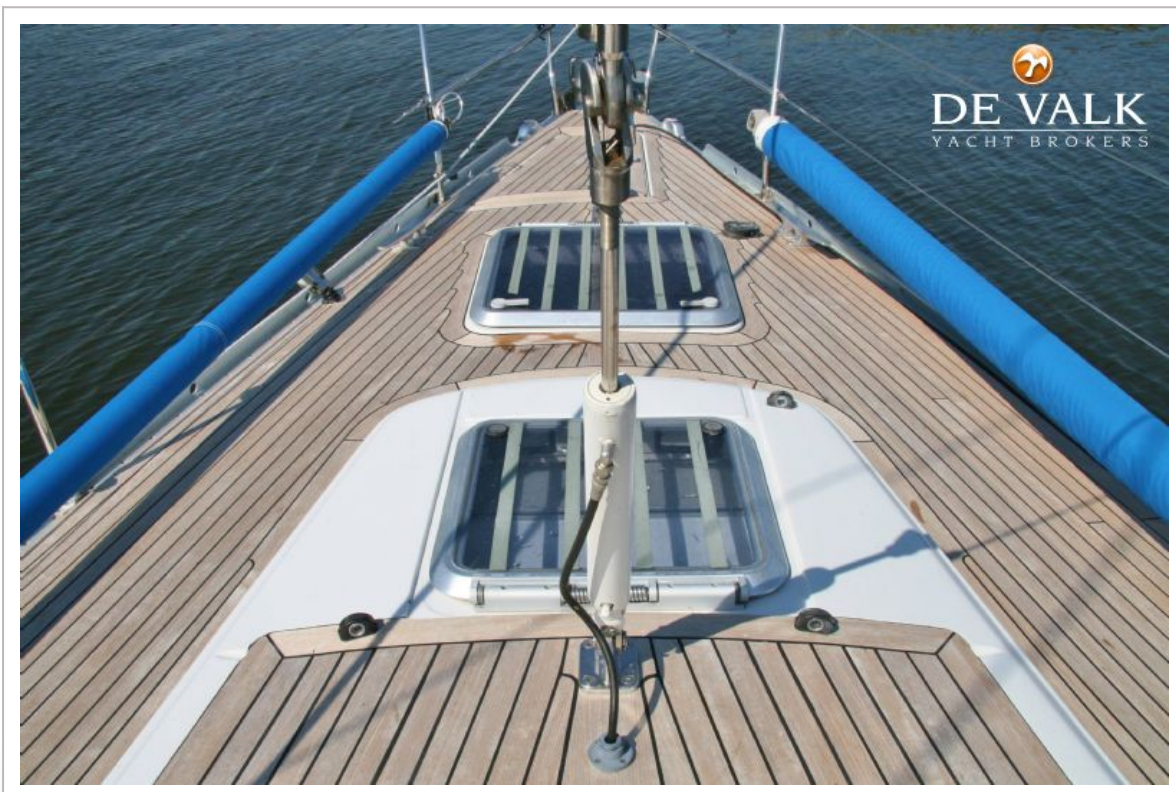
# GRAND SOLEIL 50



# GRAND SOLEIL 50



# GRAND SOLEIL 50





# GRAND SOLEIL 50



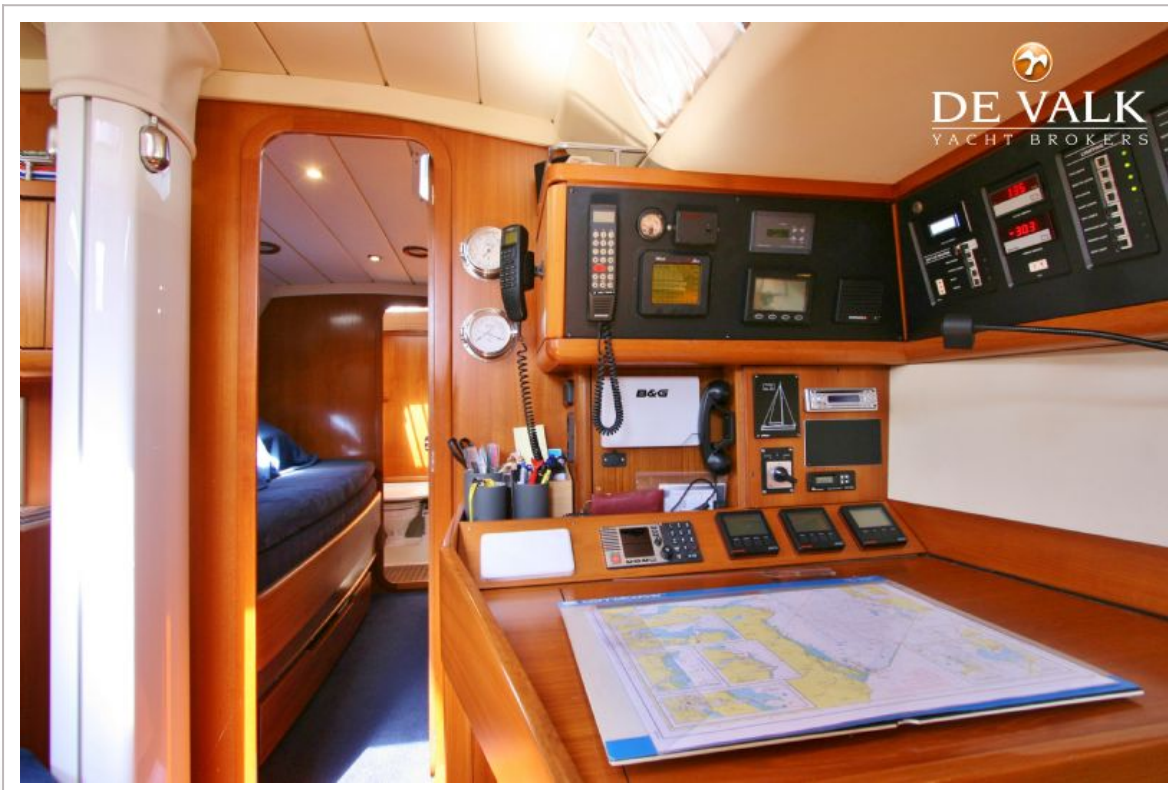
# GRAND SOLEIL 50



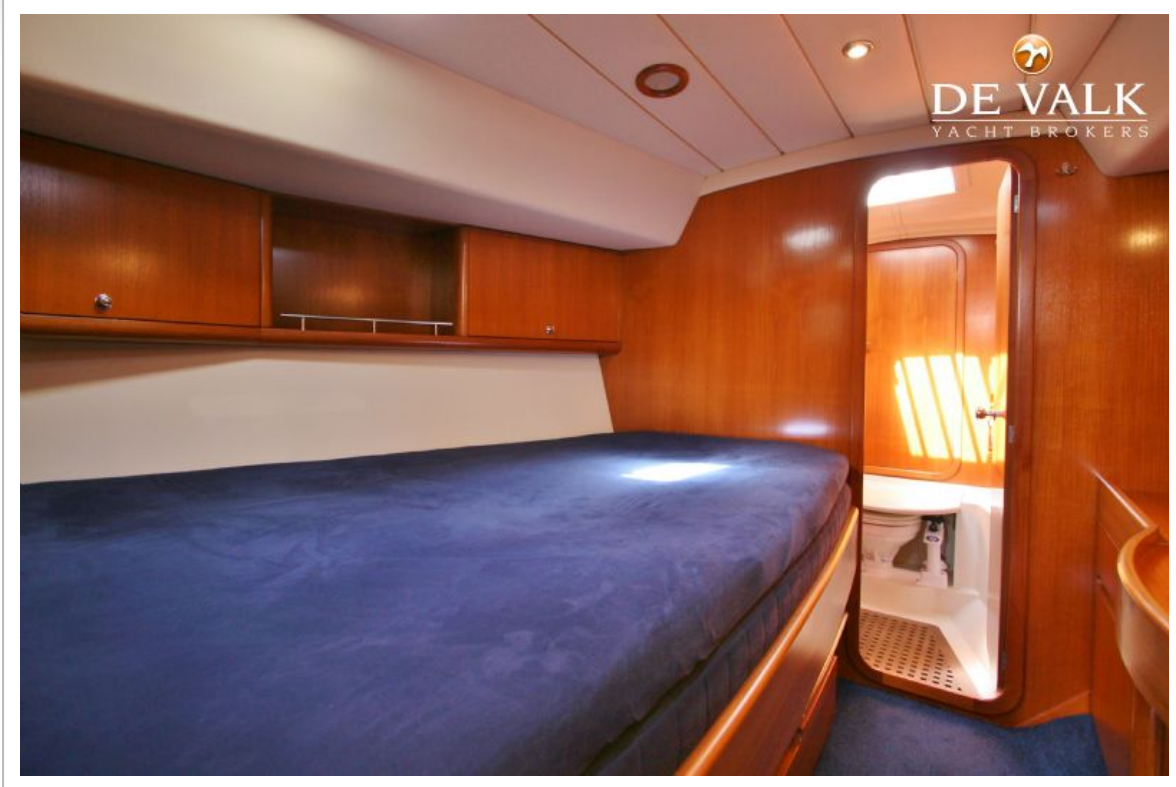
# GRAND SOLEIL 50



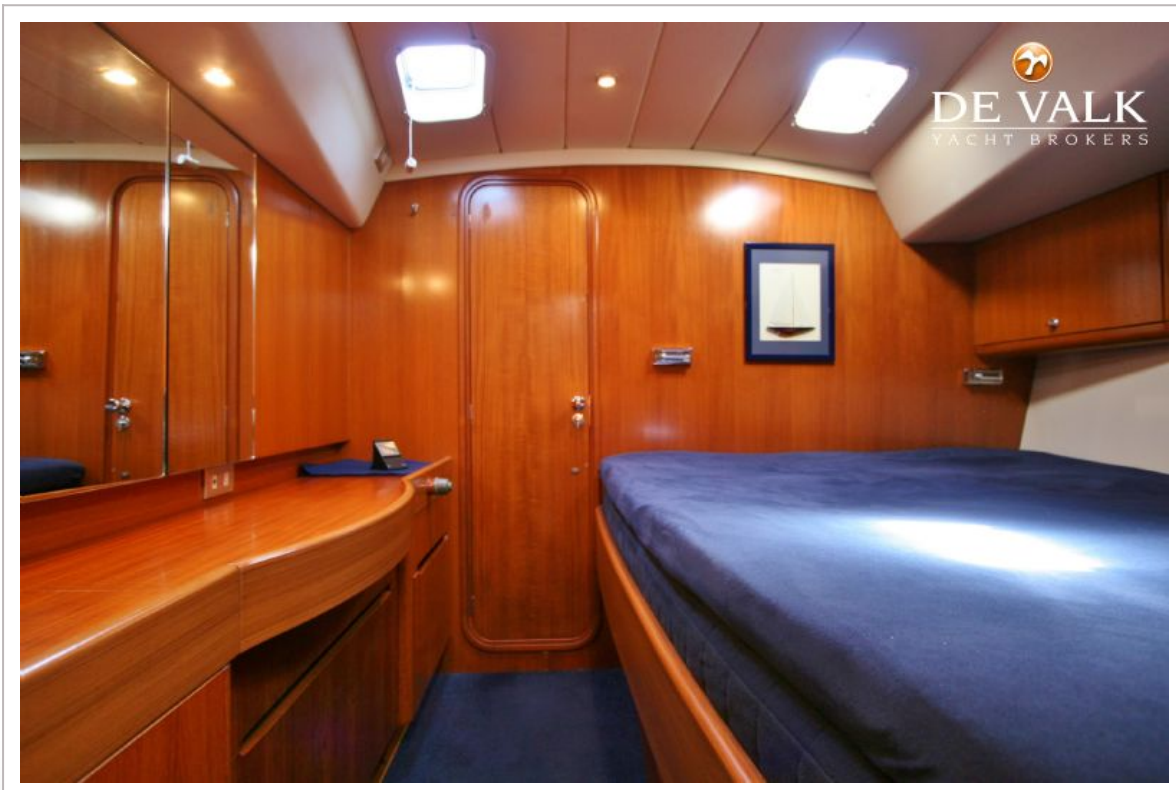
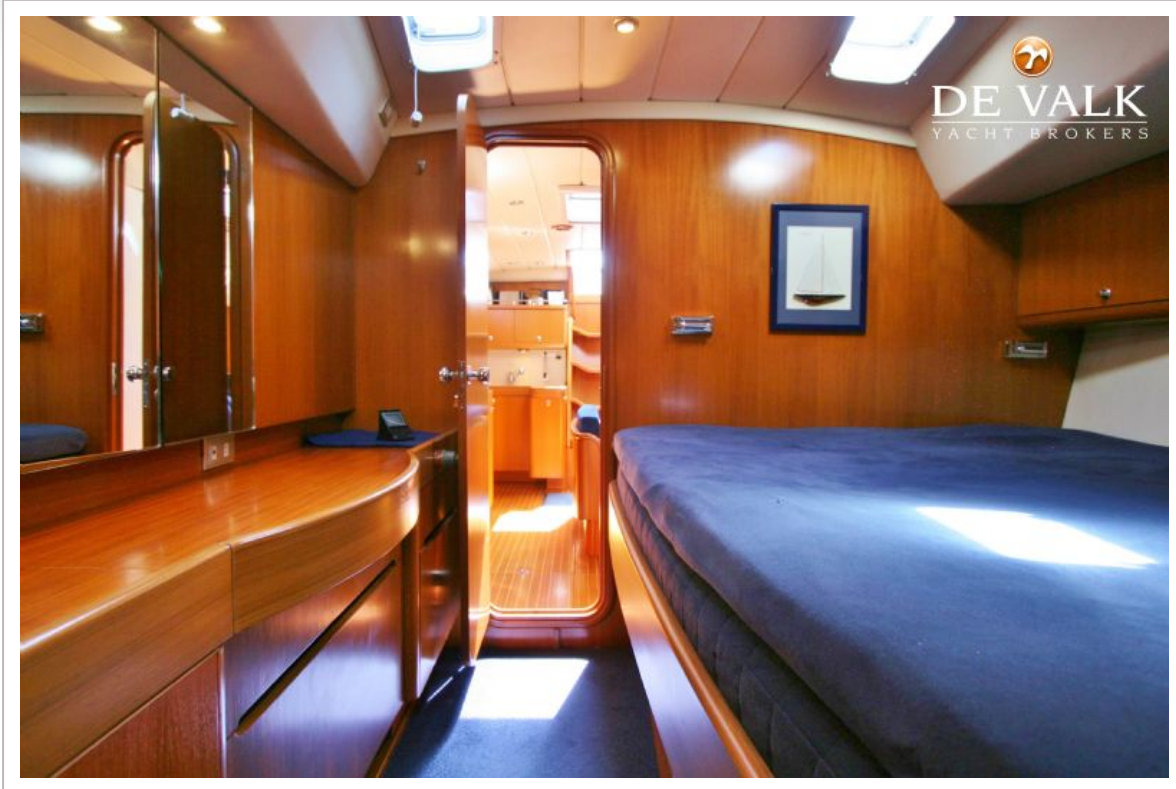
# GRAND SOLEIL 50



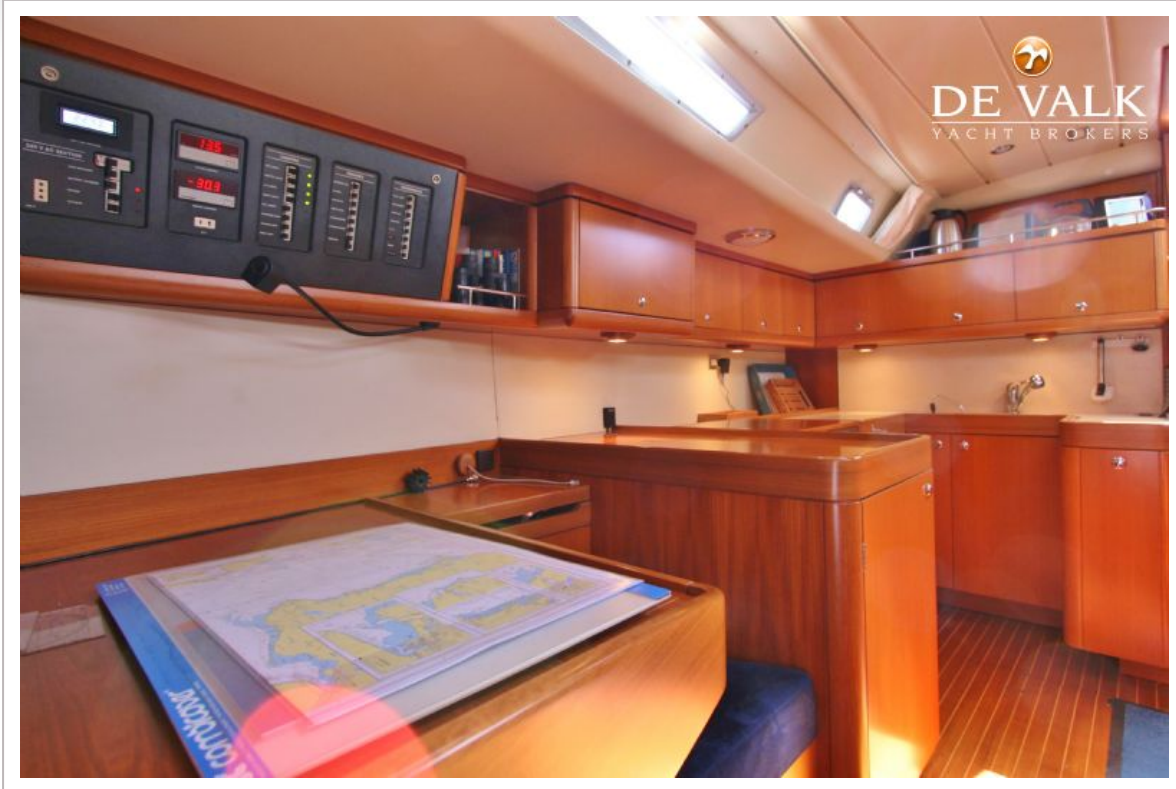
# GRAND SOLEIL 50



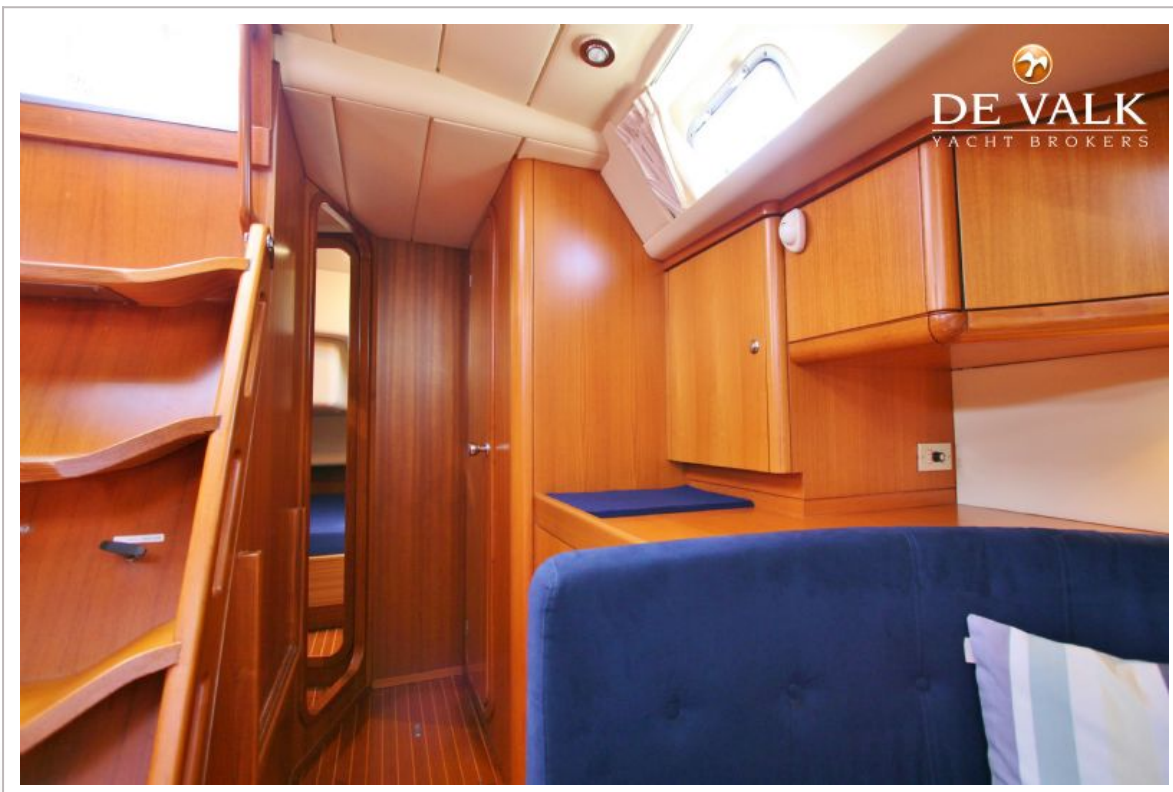
# GRAND SOLEIL 50



# GRAND SOLEIL 50

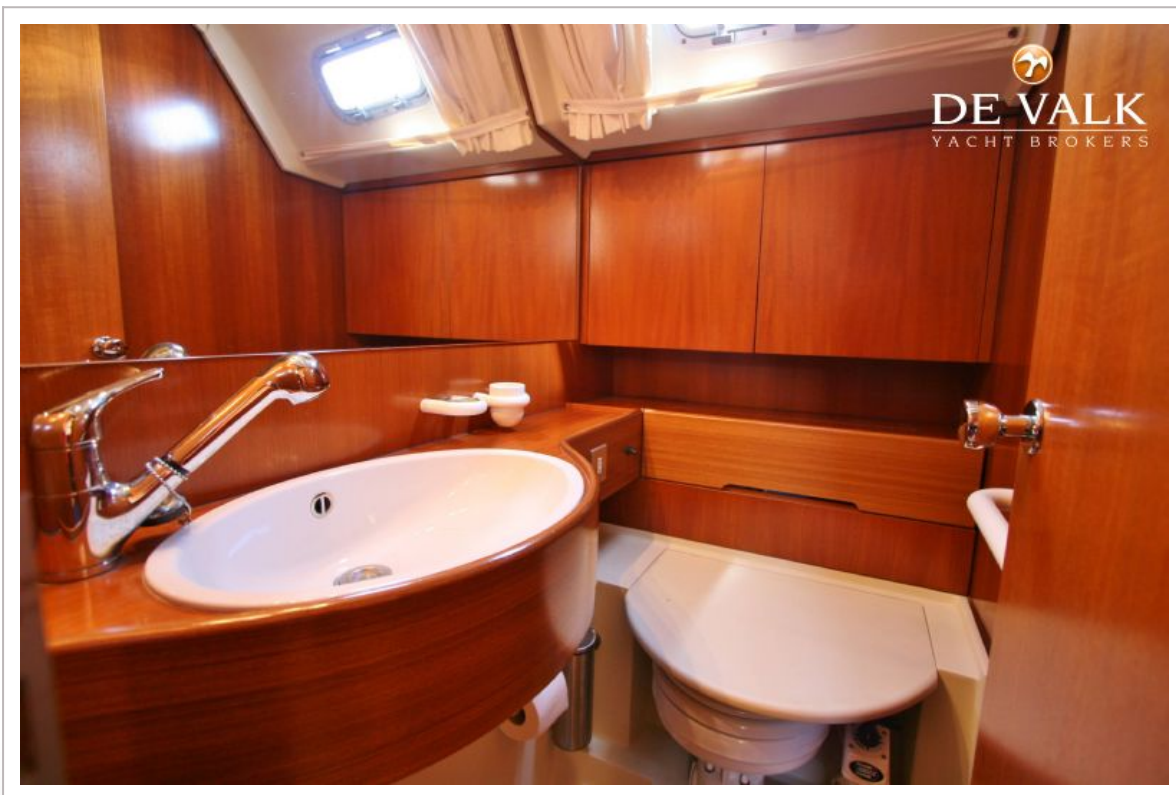


# GRAND SOLEIL 50

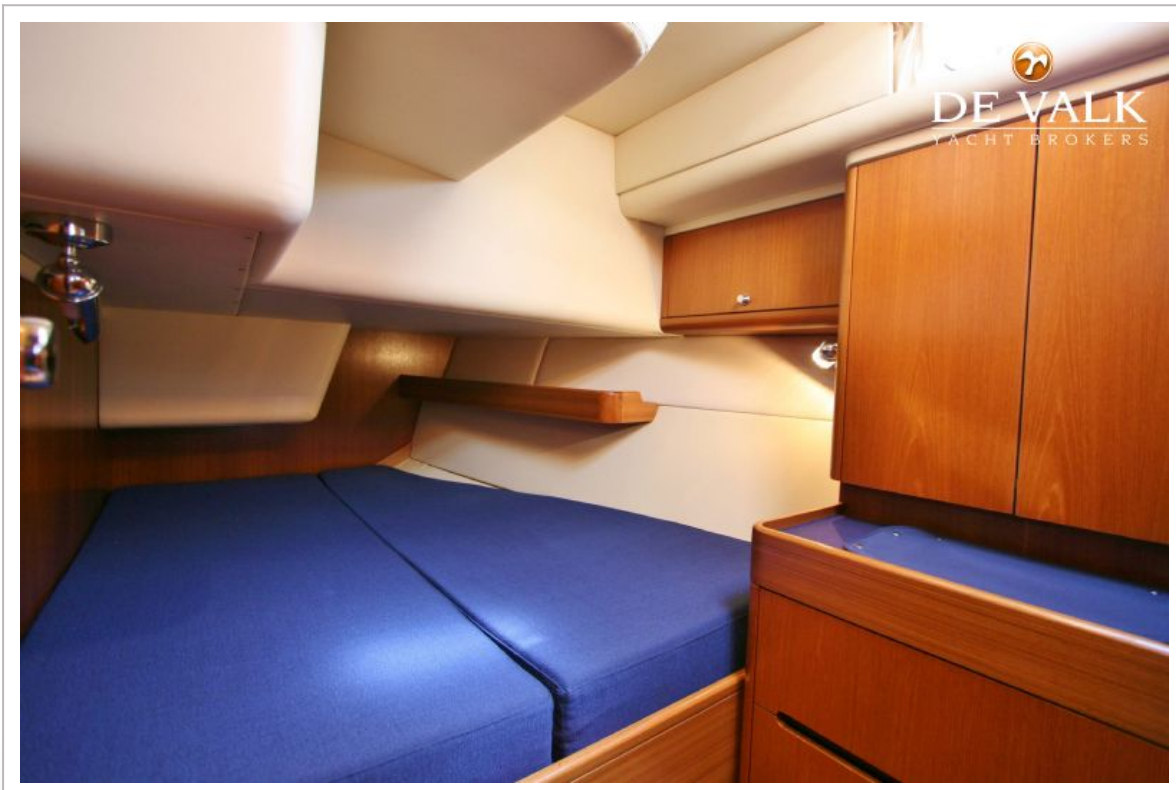
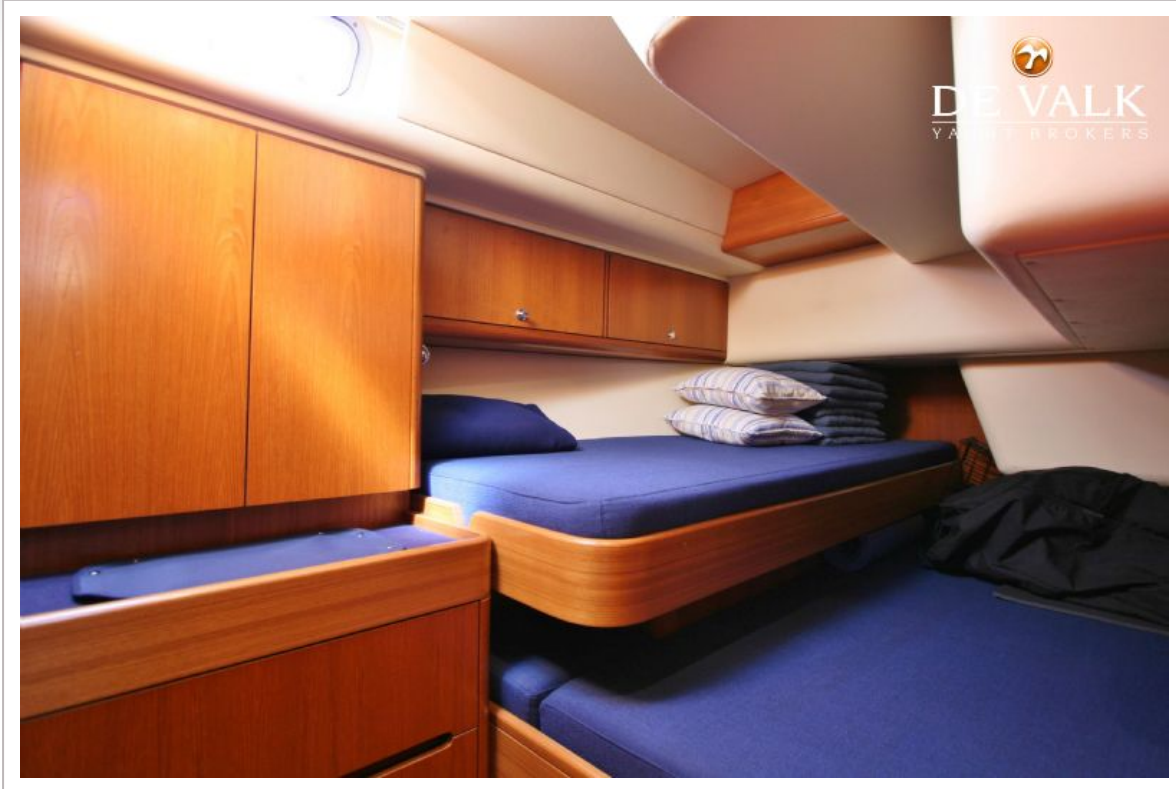




# GRAND SOLEIL 50



# GRAND SOLEIL 50



# GRAND SOLEIL 50

