



DE VALK
YACHT BROKERS



HANSE 630E



DE VALK
YACHT BROKERS

KOMMENTARE DES MAKLERS

This Hanse 630 built in epoxy is a great yacht in different ways, she is fully equipped, a treat for the eye with her straight lines and beautiful just painted hull Professionally maintained and privately used. Both inside and outside she is a "Truly Modern". To be seen in the Netherlands in covered storage.

Ger Bayens

TECHNISCHE DATEN

Maße	19.00 x 5.20 x 2.95 (m)	Werft	Hanse yachts
Baujahr	2009	Kabinen	3
Material	GFK	Kojen	6
Motor(en)	1 x Yanmar 4LHA-HTTP diesel	PS/kW	160.00 (PS), 117.60 (kW)
Angebotspreis	verkauft (MwSt.)	Liegeplatz	beim Verkaufsbüro

KONTAKT

Verkaufsbüro	De Valk Sint Annaland B.V.	Telefon	+31 166 601 000
Adresse	Koelhuisweg 4 4697 RM Sint Annaland NL	E-Mail	sintannaland@devalk.nl

HAFTUNGSAUSSCHLUSS

Diese Angaben erfolgen nach bestem Wissen, können jedoch nicht garantiert werden.



ALLGEMEIN

Modell	HANSE 630E
Typ	Segelyacht
Rumpflänge (m)	19,00
Wasserlinienlänge (m)	17,10
Breite (m)	5,20
Tiefgang (m)	2,95
Durchfahrtshöhe (m)	31,10
Stehhöhe (m)	2,10
Baujahr	2009
Werft	Hanse yachts
Land	Deutschland
Entwerfer	Judel Vrolijk & Co
Gewicht (t)	24
Ballast (Ton)	8,9
CE Norm	A
Rumpfmateri al	GFK
Rumpffarbe	Awlgrip Sand
Rumpfform	Rundspant
Art Kiel	Wulstkiel Composit iron/lead (T-shaped)
Material Aufbauten	GFK Carbon fibre reinforcements
Deckmaterial	GFK Carbon fibre reinforcements
Deck Finish	Teak
Deck Finish Aufbauten	Teak
Pflicht Bedeckung	Teak
Antifouling (Jahr)	2016
Fenster Material	Perspex
Bullauge	10
Treibstofftank (Liter)	Edelstahl Ca. 600
Füllstandsanzeige (Treibstofftank)	ja
Trinkwassertank (Liter)	Edelstahl 1100



Füllstandsanzeige (Trinkwasser)	ja
Fäkaelien Tank (Liter)	ja
Fäkaelien Tankablauf	Deck Verbindung
Radsteuerung	Twin, covered with leather
Not-Pinne	ja
Weitere Info Rumpf	Hull built with prepreg fibreglass fabrics in epoxy, vacumm cured with CorecellTm foam postcured.
Weitere Info Farbe und Anstrich	Neuen Awlgrip Anstrich 2016

UNTERKUNFT

Kabinen	3
Kojen	6
Mannschaftskabine	In front
Innen	Mahagoni
Fussboden	Maple styled squares
Standhöhe Salon (m)	2,10
Heizung	
Klima Anlage	Klima mit Ruckzyklus
Navigation Zenter	ja
Kartentisch	mit Lagerung
Achterkabine	2 x Version D1
Speisezimmer	Dining area with chill out zone
Kombüse	Kücheninsel
Arbeitsfläche	Corian Black quartz
Spülbecken	Edelstahl Double
Herd	Gas 3-burner
Kuhlschrank	130 ltr. top and front loader + 1 in cockpit
Gefrier Truhe	Ca. 80 L, front loader
Warmwasser System	220V + Motor 40 L
Wasserdruck System	elektrisch
Müllpressen	ja



Eignerkabine	Französisch Bett Version C1
Kleiderschrank	hängend und Schubladen
Badezimmer	en suite
Toilet	en suite
Toilette System	elektrisch
Handwaschbecken	ja
Dusche	en suite
Gästekabine 1	Zwei Einzelbetten Version D1
Kleiderschrank	hängend/Schublad/Regale
Badezimmer	ja
Toilette	en suite
Toilette System	handbetrieb
Handwaschbecken	im Badezimmer
Dusche	en suite
Gästekabine 2	Zwei Einzelbetten
Kleiderschrank	ja
Badezimmer	en suite
Toilette	en suite
Toilette System	handbetrieb
Handwaschbecken	im Badezimmer
Dusche	en suite
Mannschaftskabine(n)	ja
Waschmaschine	Miele
Trockner	Miele
Weitere Info	separaten Schreibtisch und Stuhl

MASCHINEN

Motoranzahl	1
Marke	Yanmar
Typ	4LHA-HHTP
PS	160,00



kW	117,60
Kraftstoffart	Diesel
Installiert im Jahr	2009
Kühlungssystem Motor	indirekte Wärmetauscher
Antrieb	Schraubenwelle
Motor bedienung	At staboard wheel
Bugschraube	Maxprop, retracable
Heckschraube	Maxprop, retractable
Propeller Typ	falt
Propellerblätter	3
Material Propellerwelle	Edelstahl
Hand Bilgenpumpe	ja
Elektrische Bilgenpumpe	2 x
Elektrische Anlage	12V, 24V and 220V
Generator	Fischer Panda 10,2KW
Batterien	AGM
Starterbatterie	12v/80ah
Versorgungsbatterie	24V/400ah
Batterie Monitor	Philippi
Batterie Ladegerat	24V / 100 Amp
Umwandler	Victron 230V 3 KW
Landstrom	mit Kabel

NAVIGATION

Kompass	ja
Tiefenanziege	ja
Logge	ja
Windlupe anzeige	ja
Tochter anzeige	ja
UKW	ja
Autopilot	ja



Ruderwinkel Anzeige	ja
Radar/GPS/Plotter	ja
Elektronische Kart(en)	ja
AIS Empfänger	ja
Radio Empfänger	ja
Weitere Info	Simrad Glassbridge navigation package

AUSRÜSTUNG

Spritzverdek	ja
Bimini	ja
Cockpit Polster	ja
Cockpit Tisch	ja
Cockpit Sessel	ja
Badeplattform	ja
Badeleiter	Edelstahl
Gangway	Riviera Hydrolic
Heckdusche	Hot & cold
Anker	ja
Ankerkette	60 m
Ankerwinde	elektrisch
Heckkorb	ja
Bugkorb	ja
TV	auf eine Lift Einrichtung
TV-Empfänger	IRDTO
Satellit	Seatel Coastel 24 (Med)
I-Pod Anschluss	ja
Surround Sound System	ja
Lautsprecher im Pflicht	ja
Lautsprecher im Salon	ja

RIGG



Rig	Sloop
Stehendes Gut	Rod
Material Mast	New paint jop mast & boom 2015
Salings	3 pairs
Durchgehende Mast	ja
Großsegel	North Sails ca. 120 m ²
Großsegel-Persenning	Lazy bag with lazy jacks
Latten traveller	Harken
Durchelatted großsegel	North sails spectra laminate
Fock	North Sails Spectra ca. 81,91 m ²
Rollreffanlage	Electric, below deck
Gennaker	North Sails G2 Maxilite ca. 286 m ² with snuffer
Selbstwende Anlage	ja
Reff Vorrichtung	
Achterstag Spanner	hydraulik
Baumniederhohler	hydraulik
Primare Schot Winschen	2 x 65 AEST (24V)
Sekundaire Schot Winschen	2 x 54 AST
Fall Winschen	Elektrisch 2 extra Lewmar 54
Isolierte Heckstag	ja



HANSE 630E



HANSE 630E



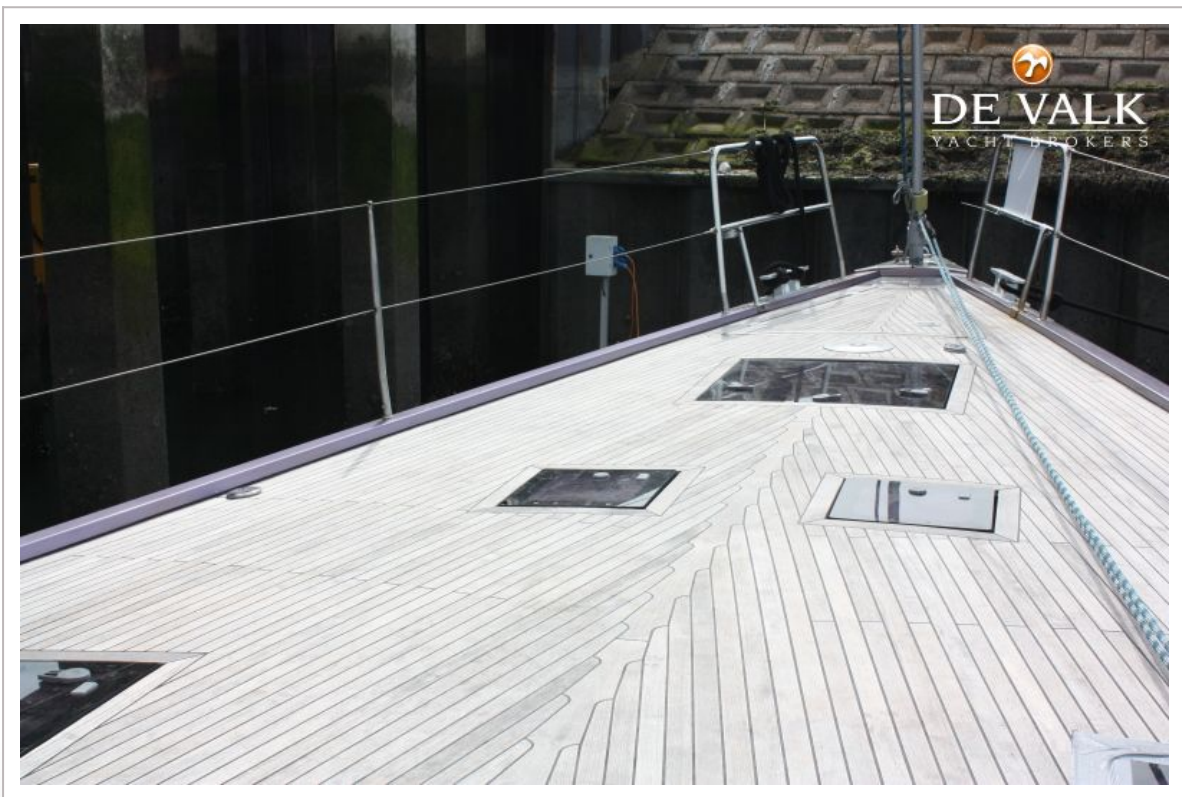
HANSE 630E



HANSE 630E



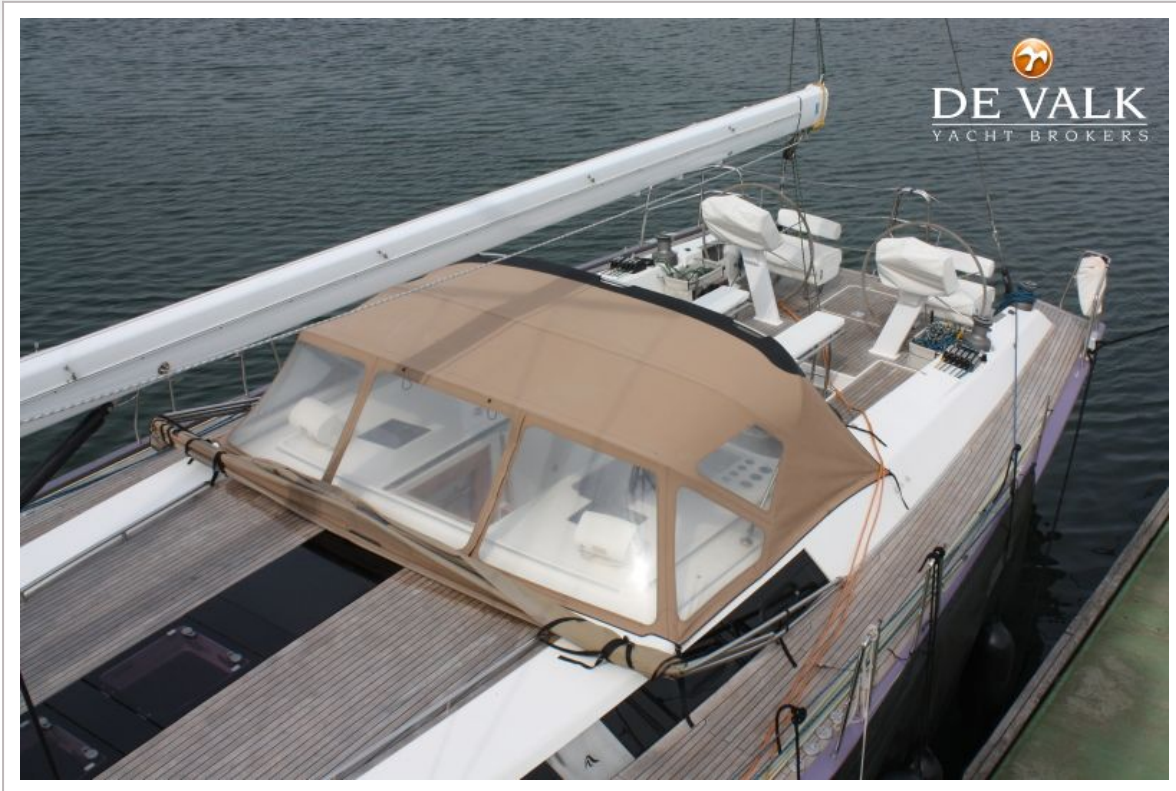
HANSE 630E



HANSE 630E



HANSE 630E



HANSE 630E



HANSE 630E



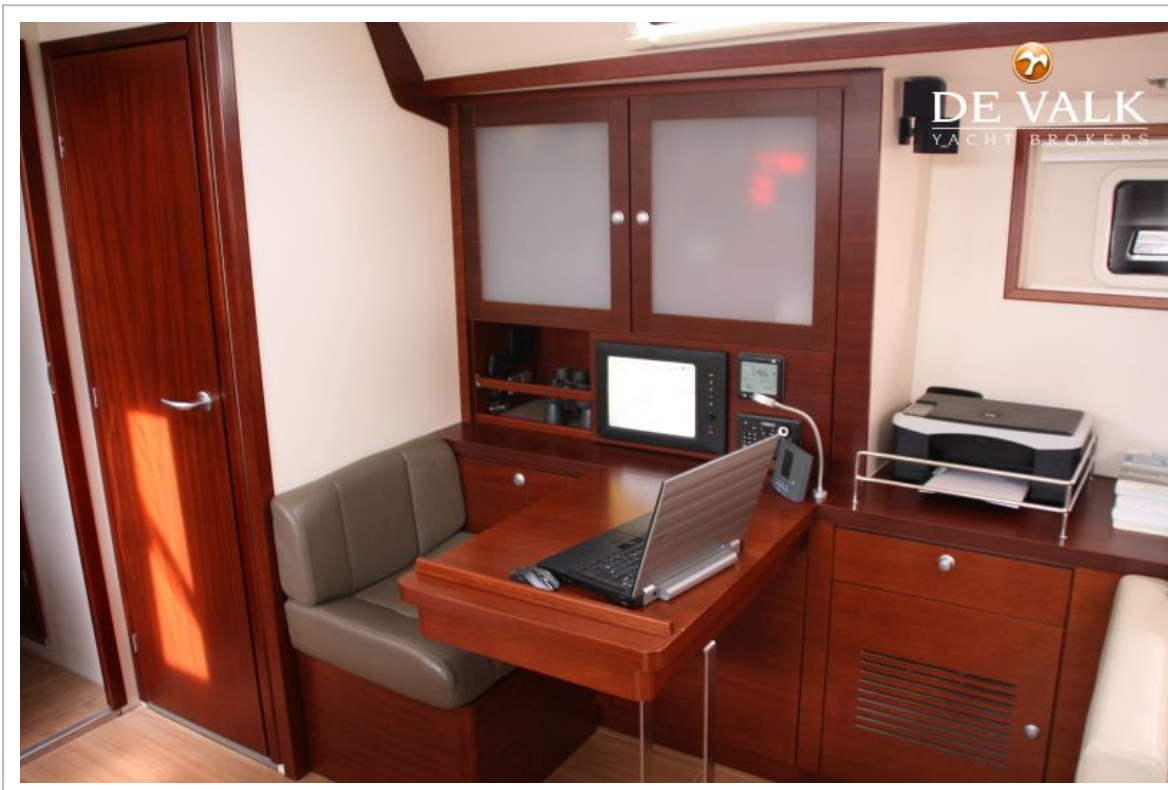
HANSE 630E



HANSE 630E



HANSE 630E



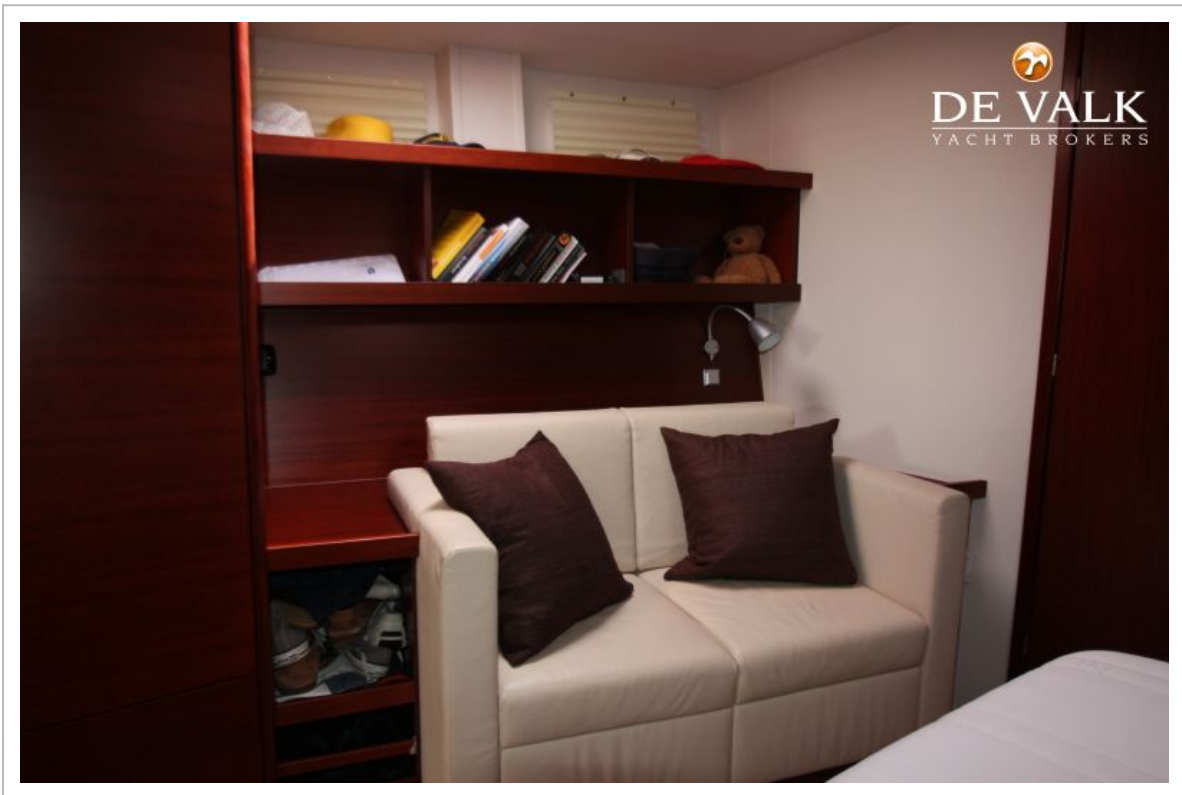
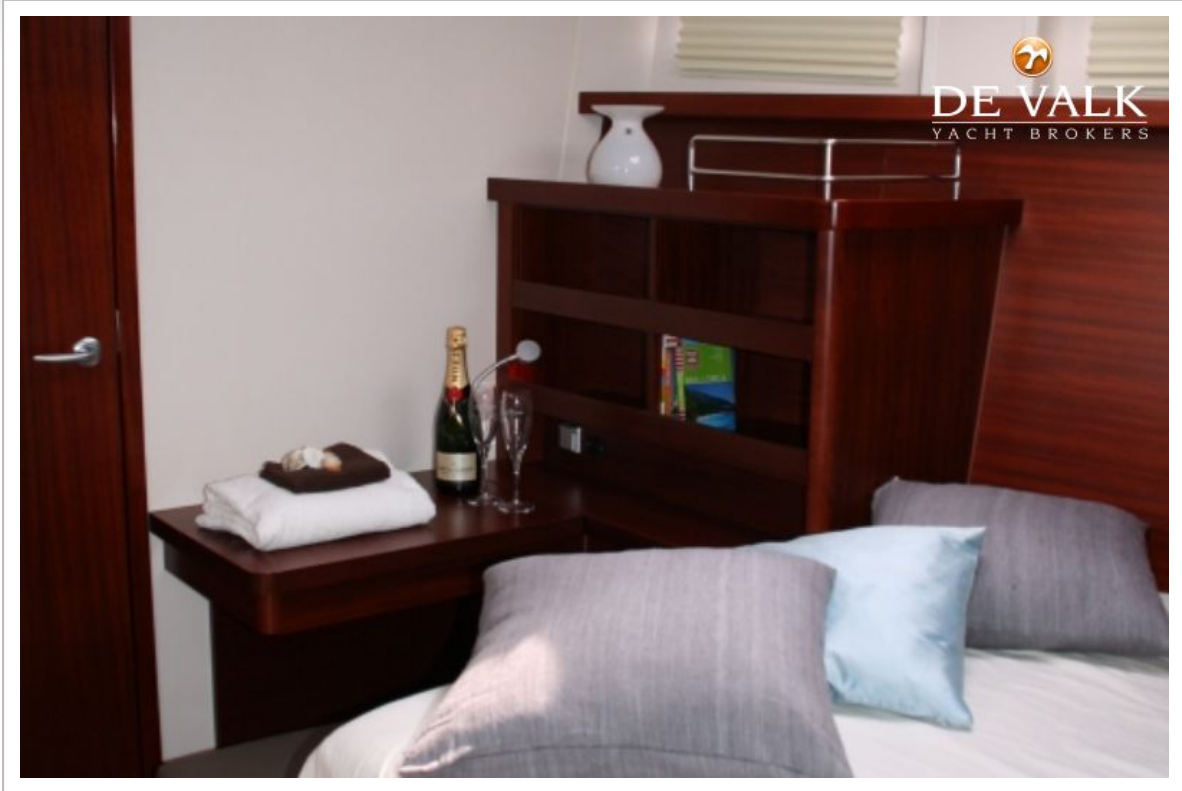
HANSE 630E



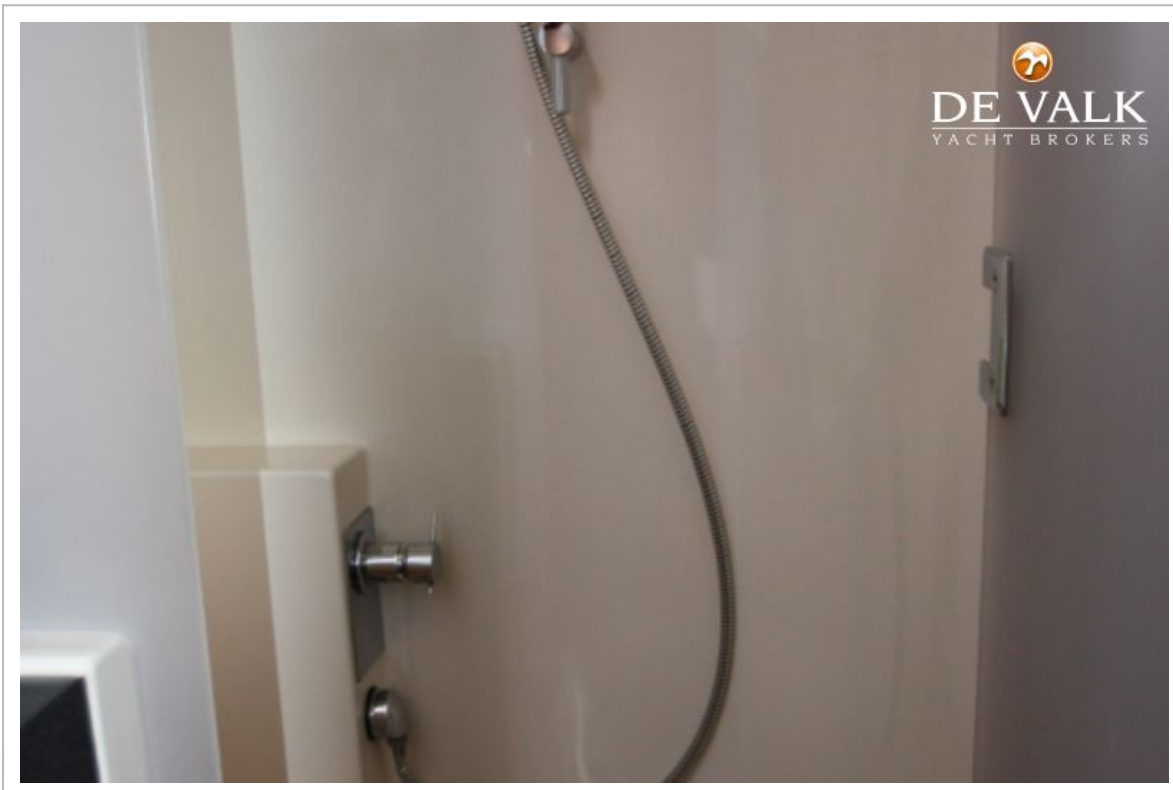
HANSE 630E



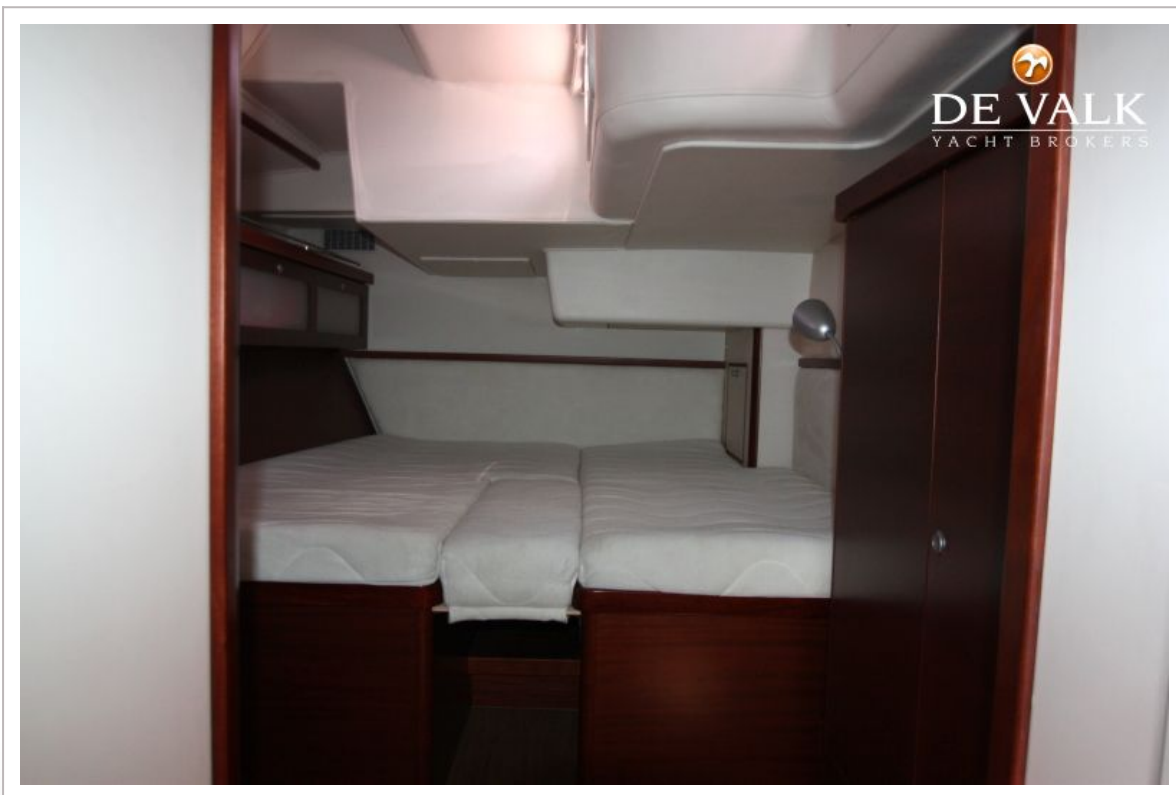
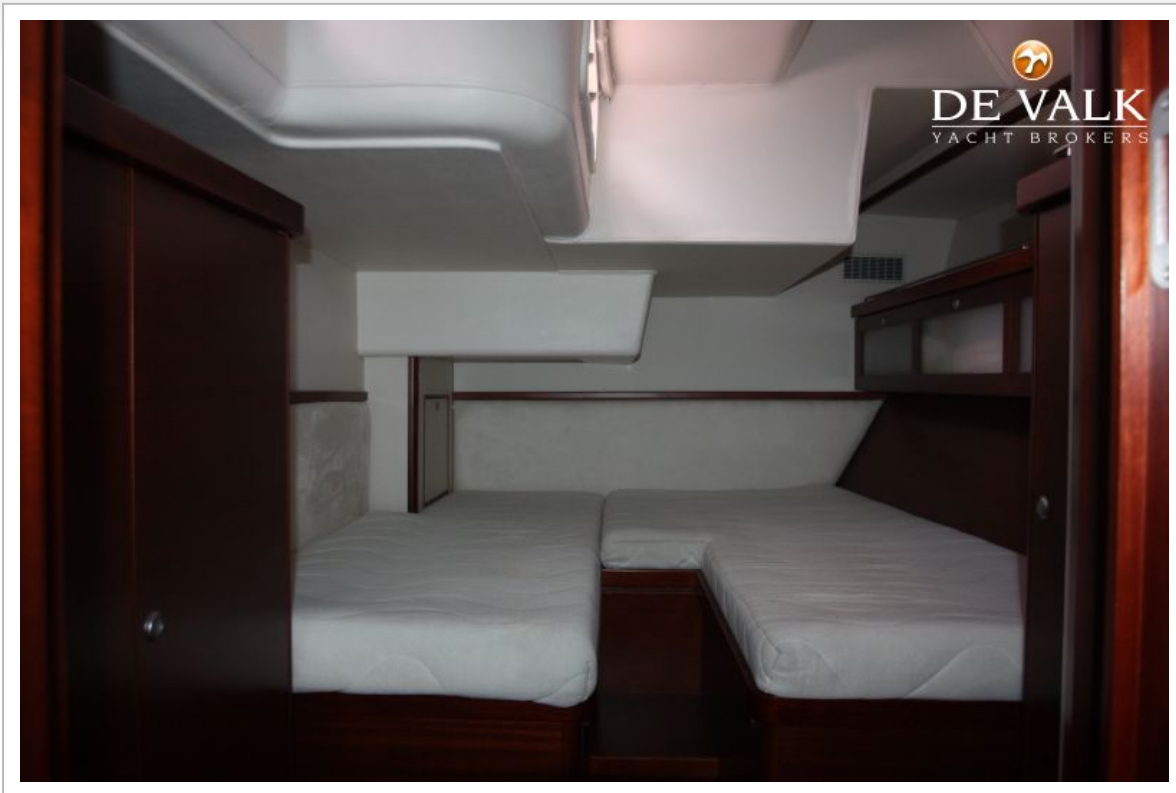
HANSE 630E



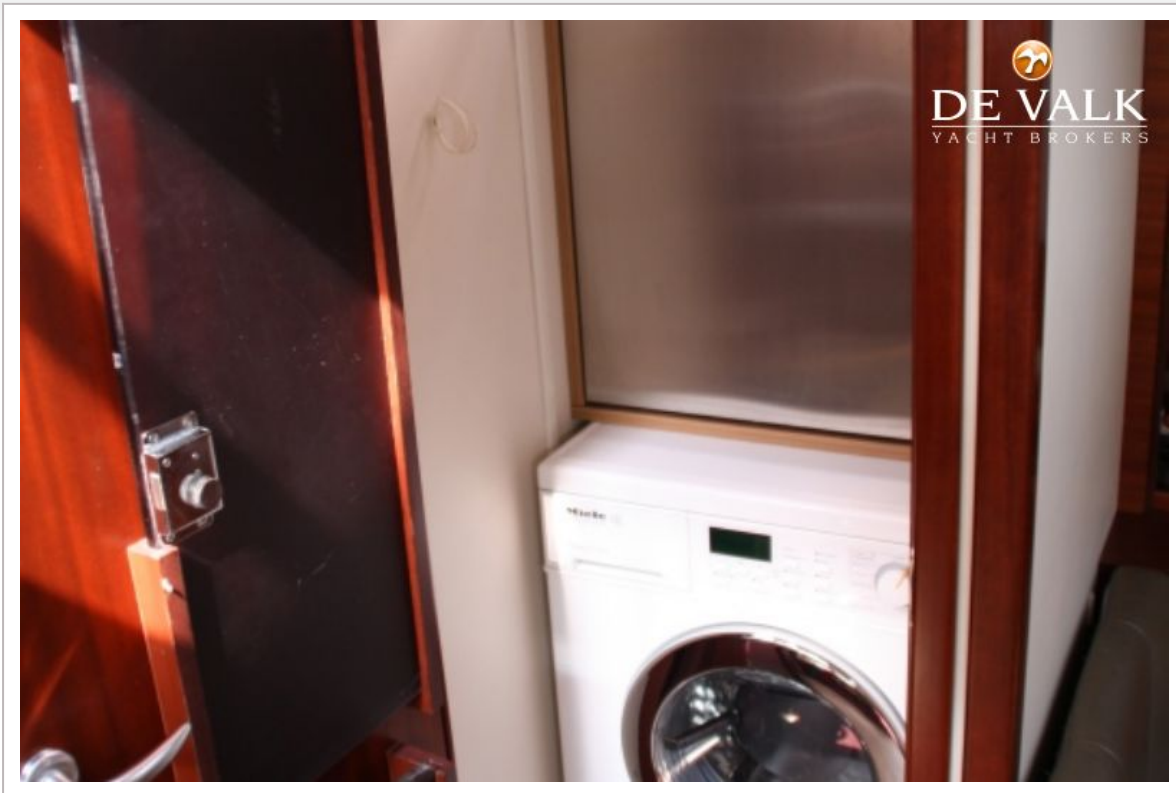
HANSE 630E



HANSE 630E



HANSE 630E



HANSE 630E

