



KARATAS KETCH 75

KARATAS KETCH 75

KOMMENTARE DES MAKLERS

Viola of London, Steel built 75 ft Ketch. With her 4 luxury outfitted cabins she accomodates up to 8 guests and 4 crew. This is your perfect sailing partner. With MCA Cat 2 coding she is fully equipped to run for commercial charter or for private use. A very seaworthy yacht that is build to professional marine specifications. Please contact us for more details on this Sailing Yacht.

Leonard Bonnema

TECHNISCHE DATEN

Maße	22.65 x 5.85 x 3.00 (m)	Werft	Karatas / Bordo
Baujahr	1990	Kabinen	
Material	Stahl	Kojen	8
Motor(en)	1 x Cummins 6 BTA 5.G-M1	PS/kW	250.38 (PS), 184.03 (kW)
Angebotspreis	verkauft (MwSt.)	Liegeplatz	contact Amsterdam

KONTAKT

Verkaufsbüro	De Valk Amsterdam B.V.	Telefon	+31 (0)35 5829014
Adresse	Marinaweg 8 (postal address) 1361 AC Almere NL	E-Mail	amsterdam@devalk.nl

HAFTUNGSAUSSCHLUSS

Diese Angaben erfolgen nach bestem Wissen, können jedoch nicht garantiert werden.



KARATAS KETCH 75

ALLGEMEIN

Modell	KARATAS KETCH 75
Typ	Segelyacht
Rumpflänge (m)	22,65
Breite (m)	5,85
Tiefgang (m)	3,00
Durchfahrtshöhe (m)	25,00
Baujahr	1990
Werft	Karatas / Bordo
Land	Türkei
Gewicht (t)	82
Rumpfmateriäl	Stahl
Deckmaterial	Stahl
Deck Finish	Teak
Pflicht Bedeckung	Teak
Decks Luke	ja
Treibstofftank (Liter)	2500
Treibstofftank 2 (Liter)	2500
Trinkwassertank (Liter)	4x, 10,000L in total
Grauwassertank (Liter)	2000

UNTERKUNFT

Kojen	8
Mannschaftskabine	ja
Mannschaftskojen	4
Innen	Mahagoni
Fussboden	Holz
Klima Anlage	All cabins
Dinette	ja
Kombüse	ja
Spülbecken	Edelstahl



KARATAS KETCH 75

Herd	Gas 4 stove
Ofen	ja
Mikrowelle/Backofen Kombi	Electric
Kuhlschrank	2500 L
Gefrier Truhe	ja
Warmwasser System	ja
Wasserdruck System	ja
Gästekabine 1	Doppelbett
Kleiderschrank	ja
Badezimmer	en suite
Toilette	en suite
Handwaschbecken	im Badezimmer
Dusche	en suite
Gästekabine 2	Doppelbett
Kleiderschrank	ja
Badezimmer	en suite
Toilette	en suite
Handwaschbecken	im Badezimmer
Dusche	en suite
Gästekabine 3	Doppelbett
Kleiderschrank	ja
Badezimmer	ja
Toilette	en suite
Handwaschbecken	im Badezimmer
Dusche	en suite
Gästekabine 4	Doppelbett
Kleiderschrank	ja
Badezimmer	ja
Toilette	en suite
Handwaschbecken	ja
Dusche	en suite
Mannschaftskabine(n)	4 berths



Badezimmer (Mannschaft)	ja
Toilette (Mannschaft)	ja
Handwaschbecken	im Badezimmer
Dusche (Mannschaft)	ja
Waschmaschine	ja

MASCHINEN

Motoranzahl	1
Marke	Cummins
Typ	6 BTA 5.G-M1
PS	250
kW	184,03
Installiert im Jahr	1990
Höchstgeschwindigkeit (Kn)	10
Marschgeschwindigkeit (Kn)	7
Motorstunden	Ca 2400
Bugschraube	elektrisch 20 hp
Propeller Typ	fest
Propellerblätter	4
Elektrische Bilgenpumpe	2x 24V, 1x 220V
Generator	Kohler/Yanmar 17 kVA
Batterien	8x AGM 200Ah
Batterie Ladegerät	Mastervolt 24V/80A
Umwandler	Mastervolt 24V/2500W
Weitere Info	Mastervolt Alternator 24V/110A

NAVIGATION

Kompass	ja
UKW	ja
Autopilot	Furuno/ hydraulic 2010
Radar	Simrad



KARATAS KETCH 75

GPS	ja
Navtex	ja

AUSRÜSTUNG

Bimini	ja
Winterplane	ja
Gangway	ja
Anker	Jambo 80kg
Ankerkette	200m, 12mm
Anker 2	120kg
Ankerkette	180m, 12mm
Ankerwinde	hydraulik DATA double 12mm
Beiboot	4.1M Avon RIB
Ausserborder	50hp Tohatsu 2 stroke
Davits	ja
See Reling	Edelstahl
Rettungsinsel	ja
Rettungsinsel (Pers)	12
Schwimvesten	16
Rettungsboje	2
Fenderkissen	ja
Festmacher	ja
TV	ja
DVD Spieler	ja
Lautsprecher im Salon	ja
Feuerlöscher	3
Automatische Löschesystem	ja
Weitere Info	BBQ

RIGG

Rig	Ketsch
-----	--------



KARATAS KETCH 75

Großsegel	Dolphin 2004
Besan	Dolphin 2004
Genua	Dolphin 2004
Rollreiffanlage	ja
Sturmfock	Dolphin 2004
Primare Schot Winschen	6x Lewmar



KARATAS KETCH 75



KARATAS KETCH 75



KARATAS KETCH 75



KARATAS KETCH 75



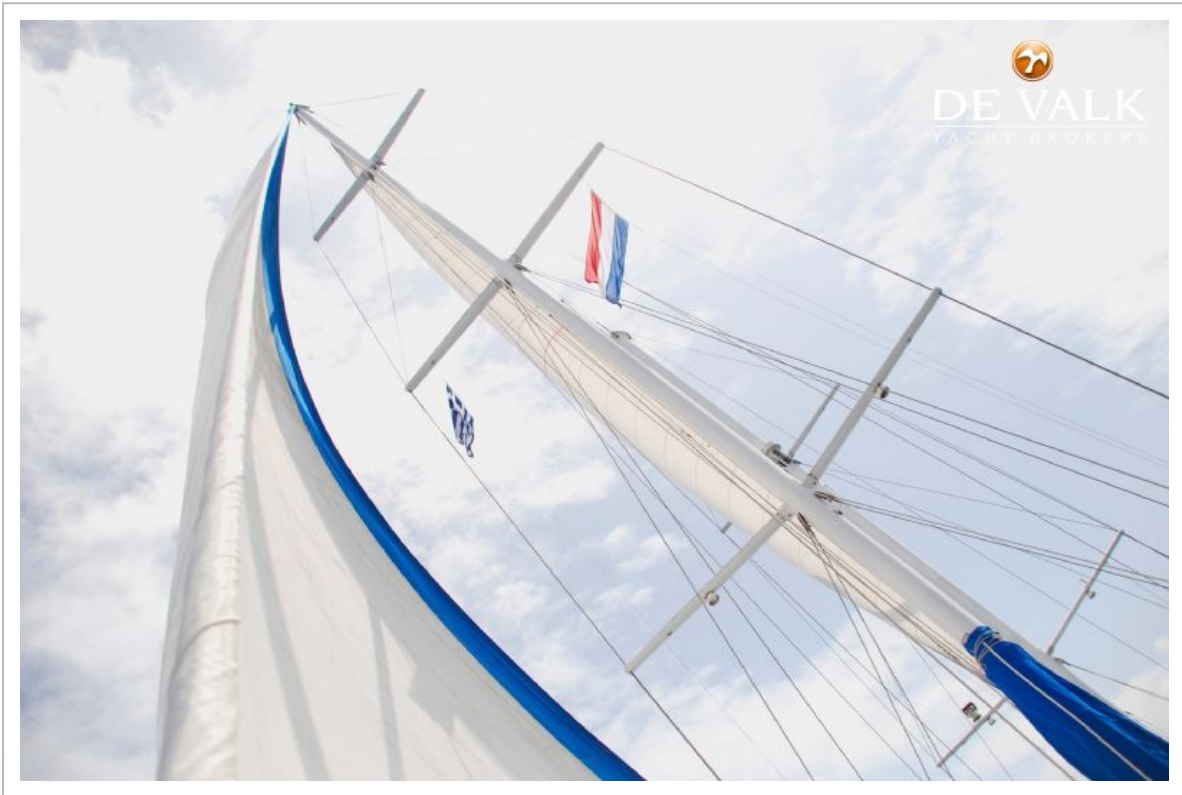
KARATAS KETCH 75



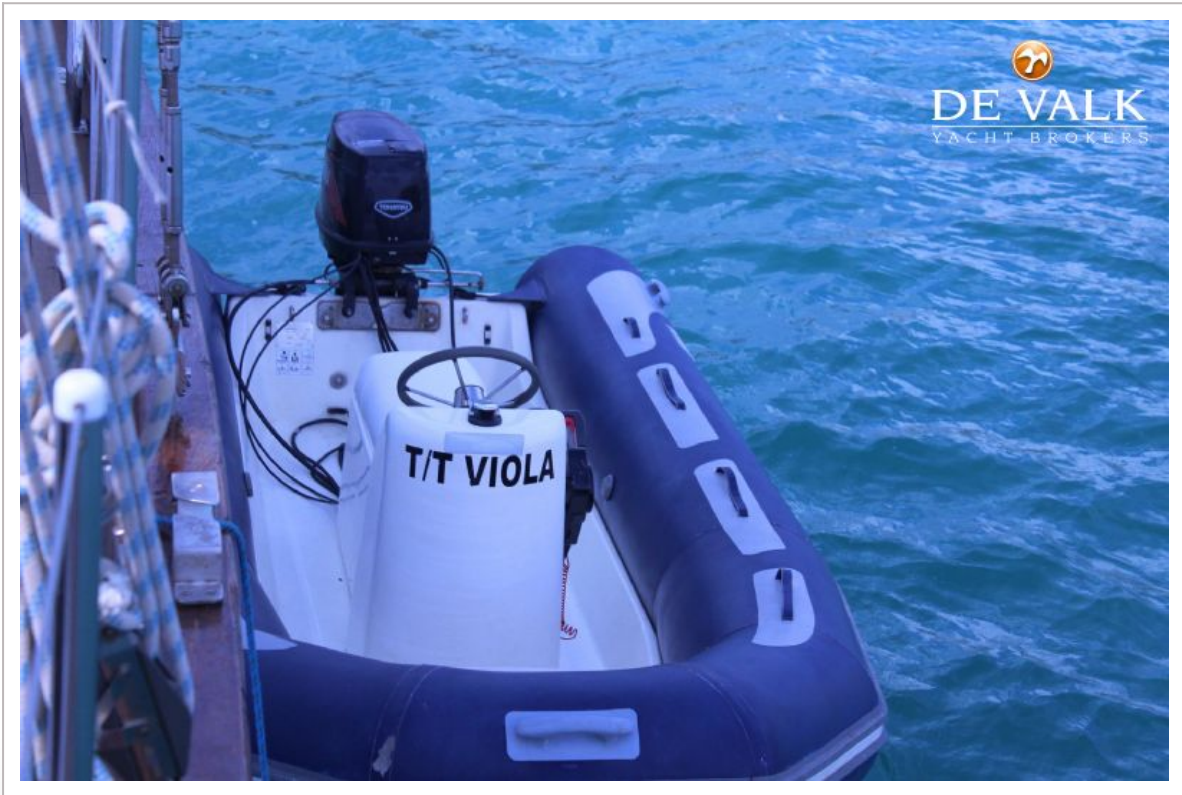
KARATAS KETCH 75



KARATAS KETCH 75



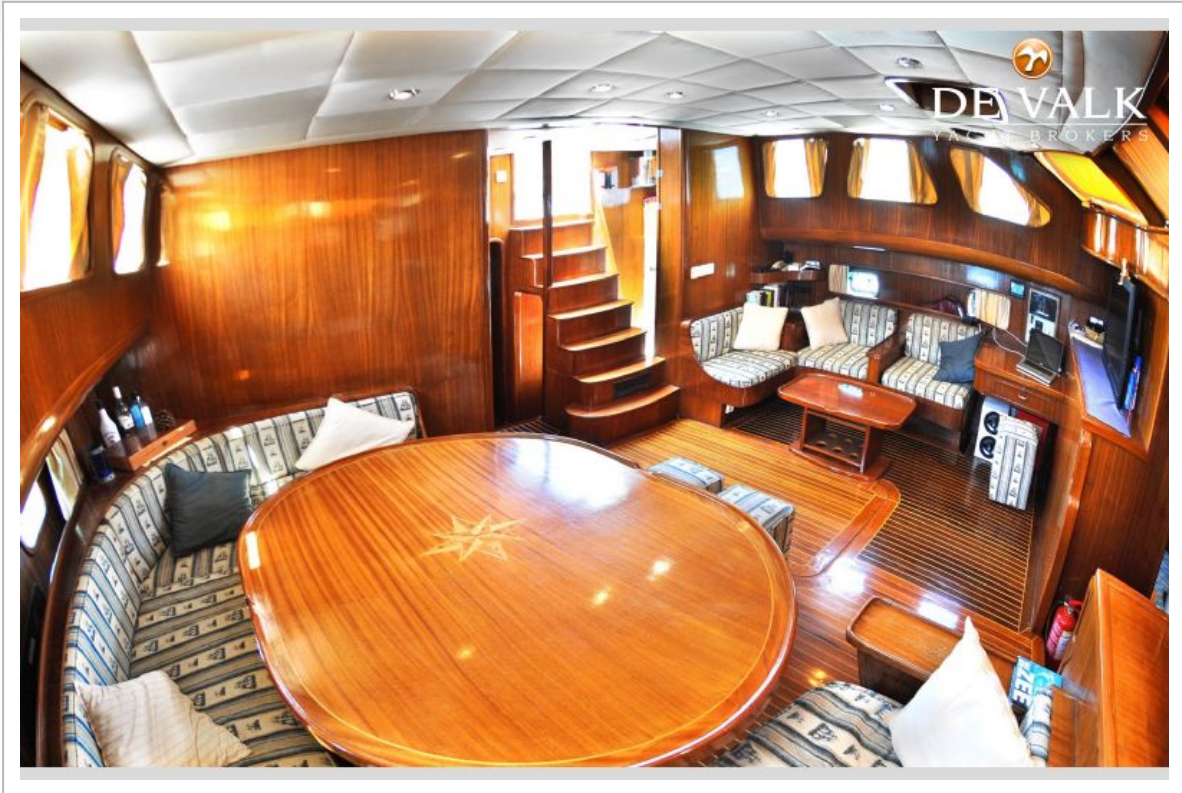
KARATAS KETCH 75



KARATAS KETCH 75



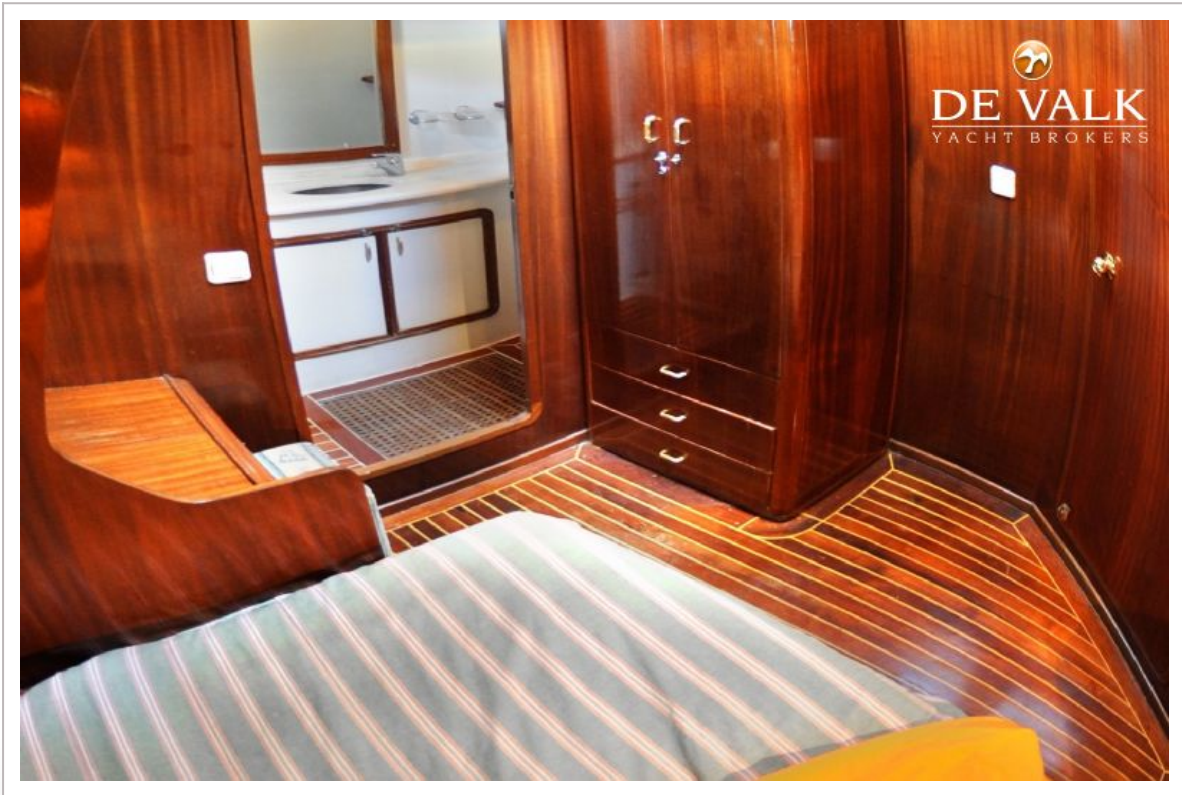
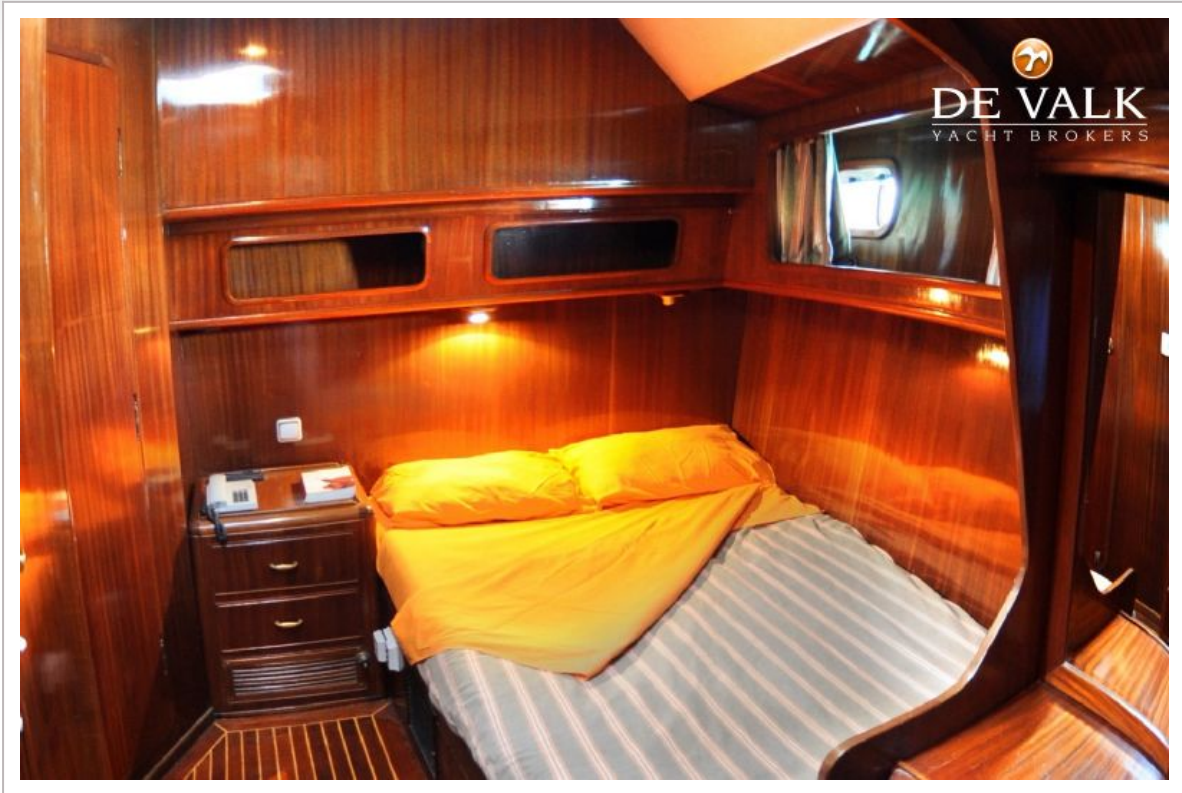
KARATAS KETCH 75



KARATAS KETCH 75



KARATAS KETCH 75



KARATAS KETCH 75

