



DE VALK
YACHT BROKERS



PRINCESS V56



DE VALK
YACHT BROKERS

KOMMENTARE DES MAKLERS

This model has evolved from the latest developments in Princess sports yacht design. Her outstanding performance, seakeeping and handling benefits from the latest in deep V hull technology putting her at top rank of sports yachts within her class, while her use of space and ingenious design give her the feel of a much larger craft. With a generous fuel capacity, efficient operation and cruising speeds in excess of 30 knots, she is an ideal companion for longer voyages and an exhilarating craft for fun days at sea

Hans Visser

TECHNISCHE DATEN

Maße	17.45 x 4.47 x 1.09 (m)	Werft	Princess motor yachts
Baujahr	2010	Kabinen	3
Material	GFK	Kojen	6
Motor(en)	2 x Volvo D12-800 diesel	PS/kW	2 x 775.00 (PS), 569.63 (kW)
Angebotspreis	verkauft (MwSt.)	Liegeplatz	contact Amsterdam

KONTAKT

Verkaufsbüro	De Valk Amsterdam B.V.	Telefon	+31 (0)35 5829014
Adresse	Marinaweg 8 (postal address) 1361 AC Almere NL	E-Mail	amsterdam@devalk.nl

HAFTUNGSAUSSCHLUSS

Diese Angaben erfolgen nach bestem Wissen, können jedoch nicht garantiert werden.



ALLGEMEIN

Modell	PRINCESS V56
Typ	Motoryacht
Rumpflänge (m)	17,45
Wasserlinienlänge (m)	17,21
Breite (m)	4,47
Tiefgang (m)	1,09
Durchfahrtshöhe min (m)	3,50
Stehhöhe (m)	2,00
Baujahr	2010
Lancierung	2010
Werft	Princess motor yachts
Land	Vereinigtes Königreich
Gewicht (t)	22,5
CE Norm	B
Rumpfmaterial	GFK
Rumpffarbe	Weiß
Rumpfform	Deep-V
Material Aufbauten	GFK
Stossliste	Edelstahl
Deckmaterial	GFK
Deck Finish	Antirutsch Belag
Deck Finish Aufbauten	Antirutsch Belag
Pflicht Bedeckung	Teak
Antifouling (Jahr)	2017
Fenster Einfassung	Edelstahl
Fenster Material	Standard Glas
Decks Luke	2
Bullauge	Edelstahl 8
Radar Träger	klappbar
Treibstofftank (Liter)	Aluminium 1105



Treibstofftank 2 (Liter)	Aluminium 1105
Füllstandsanzeige (Treibstofftank)	ja
Trinkwassertank (Liter)	372
Füllstandsanzeige (Trinkwasser)	ja
Radsteuerung	Servolenkung
Innerhalb Steuerung	ja
Not-Pinne	ja
Weitere Info	Full manuals and owners manual available
Weitere Info	Moodlighting

UNTERKUNFT

Kabinen	3
Kojen	6
Innen	Eichen Light
Fussboden	Teppich Wood flooring in salon, galley and helm position
Offenen Cockpit	ja
Salon	ja
Standhöhe Salon (m)	2
Schiebedach	elektrisch
Klima Anlage	Klima mit Rückzyklus 4 x crusair including cockpit
Navigation Zenter	On helm position
Kombüse	ja
Arbeitsfläche	Corian
Spülbecken	Edelstahl
Herd	keramisch 3 burner
Mikrowelle/Backofen Kombi	Panasonic
Kuhlschrank	ja
Gefrier Truhe	ja
Warmwasser System	220V + Motor 64 liter calorifier
Wasserdruck System	elektrisch
Eignerkabine	Doppelbett



Länge Bett (m)	2 M.
Kleiderschrank	Schubladen und Regale
Badezimmer	en suite
Toilette System	vakuum
Handwaschbecken	im Badezimmer
Dusche	en suite
Gästekabine 1	Stockbett
Länge Bett (m)	2 M.
Kleiderschrank	Regale und hängend
Badezimmer	gemeinsam
Toilette	gemeinsam
Toilette System	elektrisch Quiet flush
Handwaschbecken	im Badezimmer
Dusche	gemeinsam
Gästekabine 2	Zwei Einzelbetten
Länge Bett (m)	2 M.
Kleiderschrank	Regale und hängend
Badezimmer	gemeinsam
Toilette	gemeinsam
Toilette System	elektrisch Quiet flush
Handwaschbecken	im Badezimmer
Dusche	gemeinsam
Wet-Bar	In the cockpit with sink, grill and refrigerator

MASCHINEN

Motoranzahl	2
Marke	Volvo
Typ	D12-800
PS	775,00
kW	569,63
Kraftstoffart	Diesel



Installiert im Jahr	2010
Höchstgeschwindigkeit (Kn)	34
Marschgeschwindigkeit (Kn)	18
Motorstunden	707
Kühlungssystem Motor	indirekte Wärmetauscher
Antrieb	Schraubenwelle
Saildrive Dichtung	ja
Welle Dichtung	ja
Motor bedienung	elektrisch
Gewende getriebe	hydraulic
Bugschraube	elektrisch Sidepower 95 kgF
Heckschraube	elektrisch Sidepower95 kgF
Propeller Typ	fest
Propellerblätter	4
Material Propellerwelle	Edelstahl
Propellerwelle schmierung	Wasser
Hand Bilgenpumpe	1 with suction in each area
Elektrische Bilgenpumpe	6 x
Bilge Alarm	ja
Elektrische Anlage	24 V. DC and 240 V. AC
Generator	leise Separator Onan 13,5 Kw
Betriebstunden Generator	982
Batterien	ja
Starterbatterie	4 x 120 Ah.for 2 x 120 Ah. 24 V.
Versorgungsbatterie	4 x 120 Ah. for 240 Ah. 24 V.
Generatorbatterie	88 Ah 12 V.
Batterie Ladegerat	75 Amp
Umwandler	Mastervolt 1kW
Landstrom	mit Kabel
Trimklappen	ja
Weitere Info	Fuel filters with water seperator
Weitere Info	240 V power outlets in every space



NAVIGATION

Kompass	Magnetic
Elektrisches Kompass	Raymarine
Tiefenanzeige	Raymarine
Logge	Raymarine
Tochter anzeige	2 x raymarine
UKW	Raymarine with DSC
Autopilot	Raymarine
Ruderwinkel Anzeige	Integrated
Radar	Raymarine
GPS	Raymarine
Radar/GPS/Plotter	Raymarine
Elektronische Kart(en)	Raymarine gold chart
Navigation Beleuchtung	Imco
Suchscheinwerfer	Remote controlled

AUSRÜSTUNG

Kuchenbude	ja
Cockpit Polster	With sunbeds
Cockpit Tisch	ja
Badeplattform	Electric hydraulic submersable (400 kg)
Badeleiter	Edelstahl
Heck-Tur	ja
Gangway	Retractable hydraulic
Heckdusche	Hot and cold
Anker	Delta 25 kg
Ankerkette	40 meter
Ankerwinde	elektrisch Foredeck and helm control
Deckwasche	ja
Beiboot	fest Rumpf Williams Turb Jet 325 with 98 hp. dim 3,25 x 1,68 x 0,91 max 4



See Reling	Edelstahl
Zupackenschiene (aufbauen)	Edelstahl
Bugkorb	ja
Rettungsinsel	Container 6 pers.
Scheibenwischer	2 x with washer
Horn	ja
Fenderkissen	6
Festmacher	6
Reserve Teilen	ja
Werkzeug	ja
TV	Samsung LCD
Radio-CD Spieler	In cockpit
DVD Spieler	Integrated in Bose system
I-Pod Anschluss	In cockpit
Surround Sound System	Bose
Lautsprecher im Pflicht	ja
Lautsprecher im Salon	ja
Feuerloscher	6, one in each compartment
Feuerloscher in Maschine Raum	Automatic
Weitere Info	Dinghy garage with electric hydraulic opening hatch
Weitere Info	2 electric drop down windows
Weitere Info	Underwater lights



PRINCESS V56



PRINCESS V56



PRINCESS V56



PRINCESS V56



PRINCESS V56



PRINCESS V56



PRINCESS V56



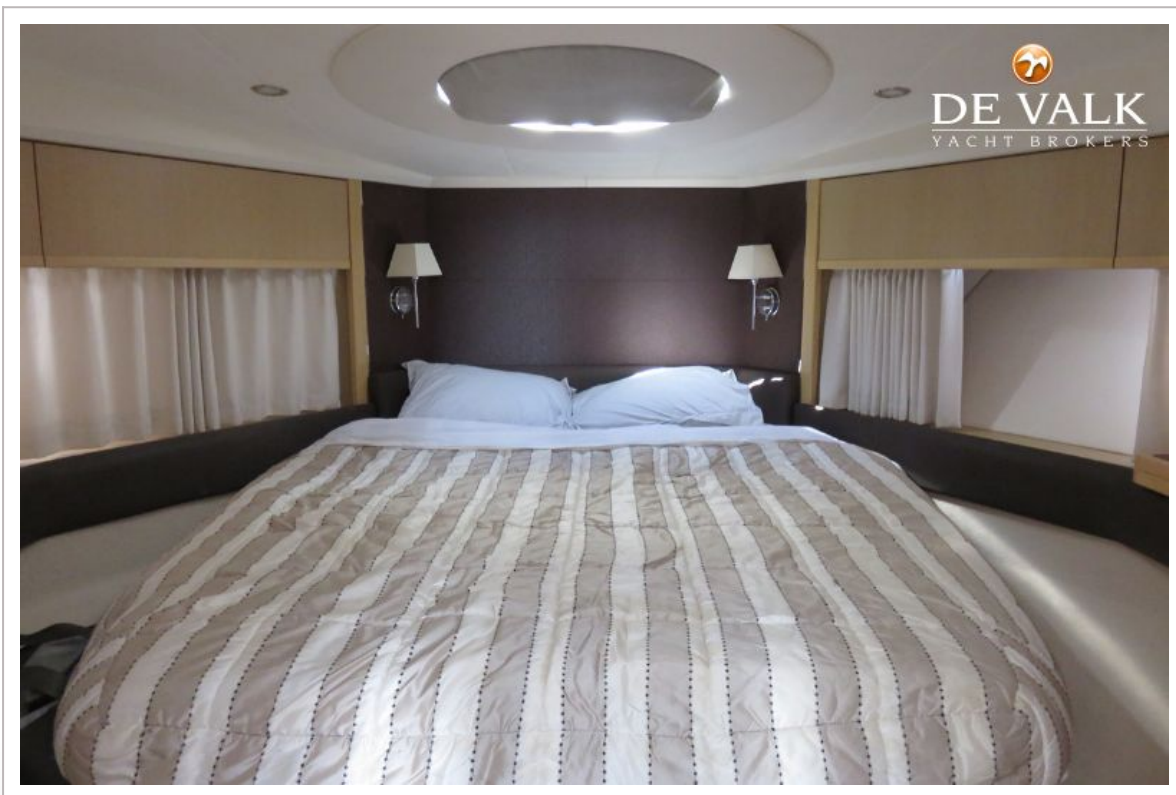
PRINCESS V56



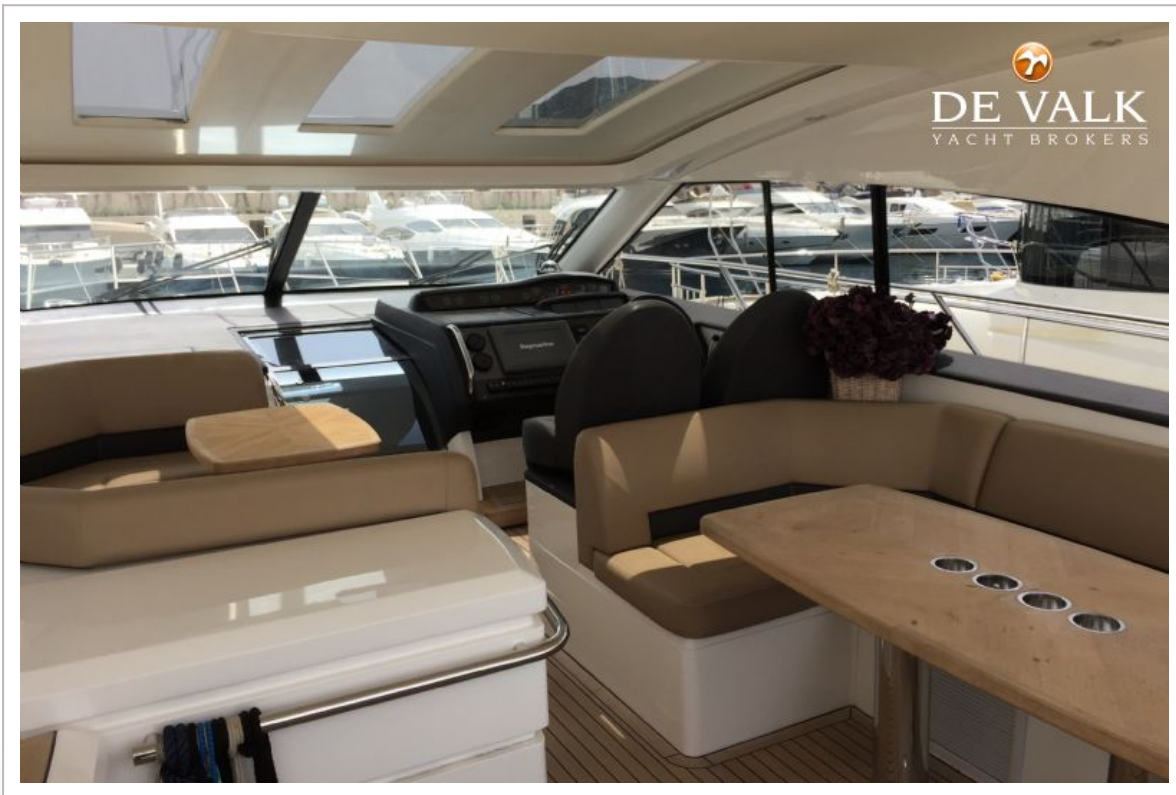
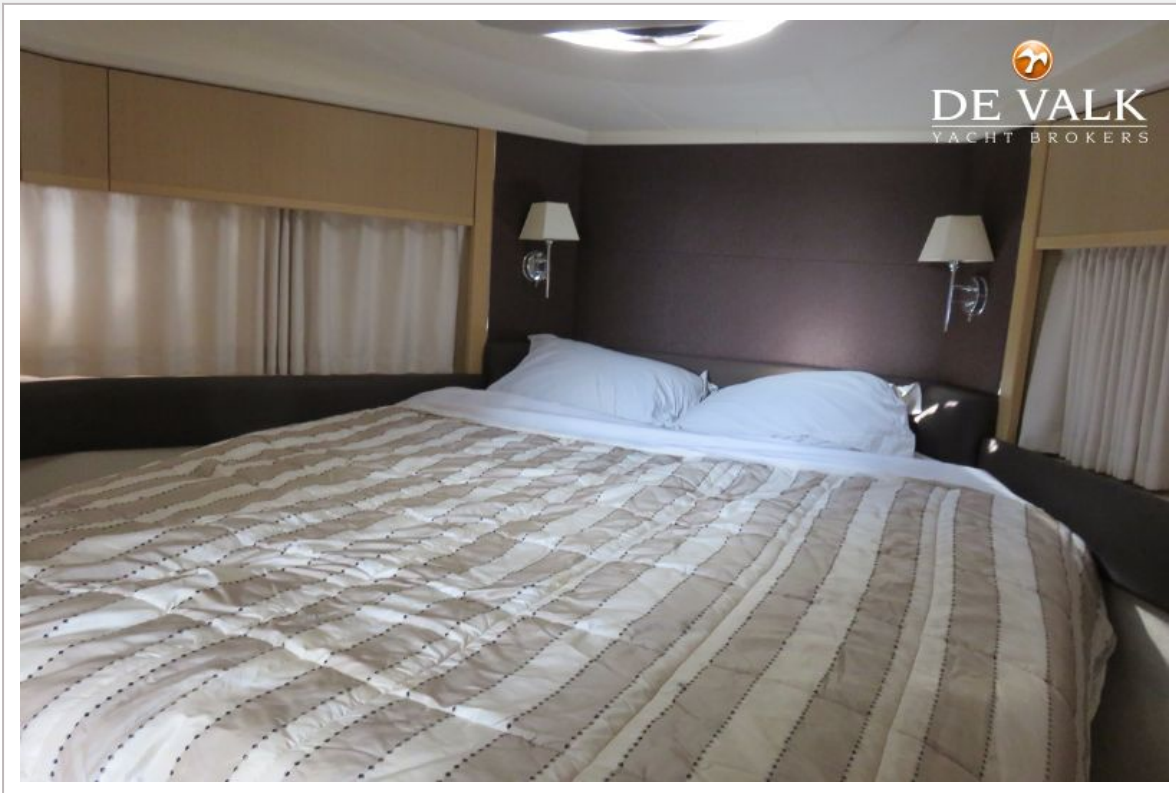
PRINCESS V56



PRINCESS V56



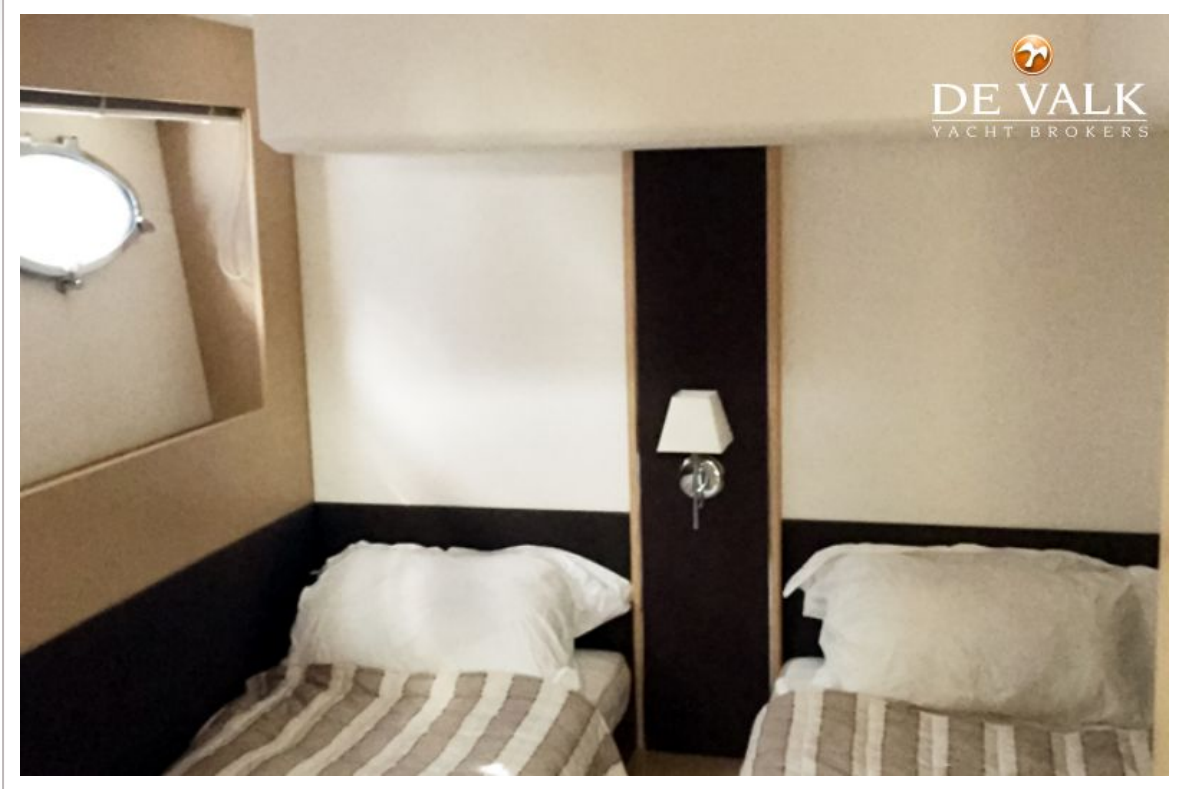
PRINCESS V56



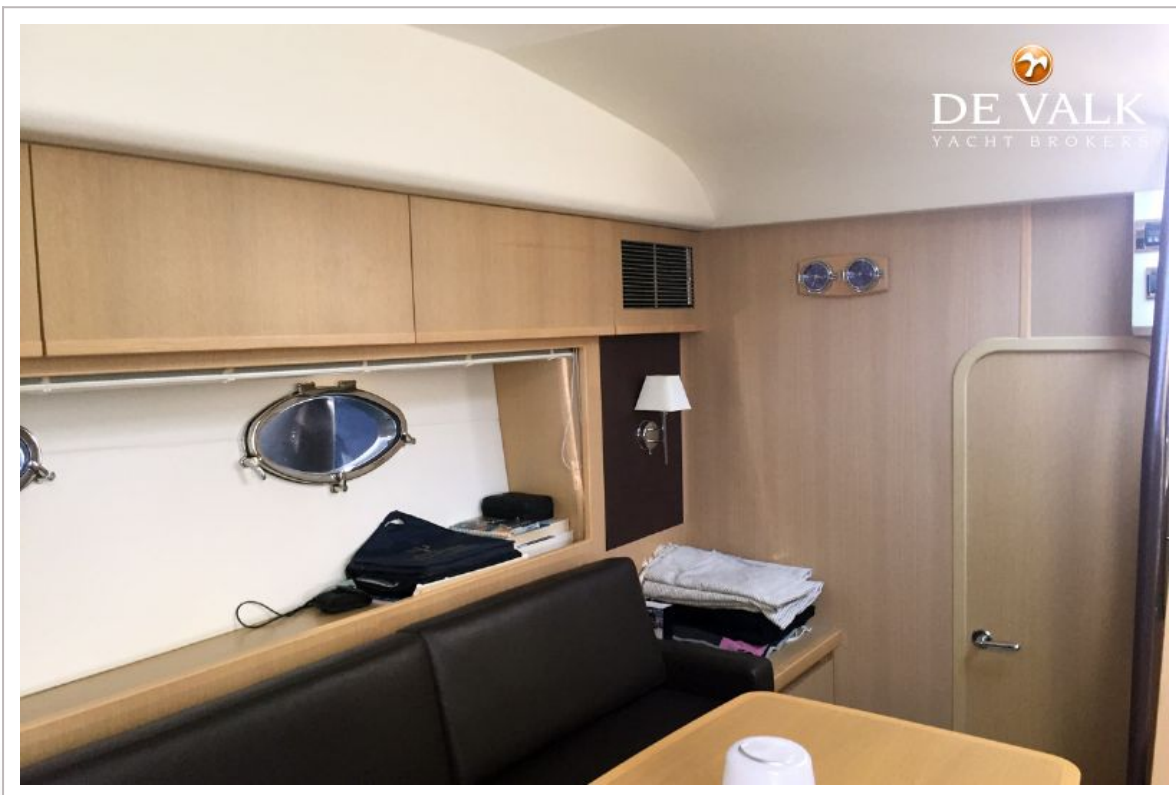
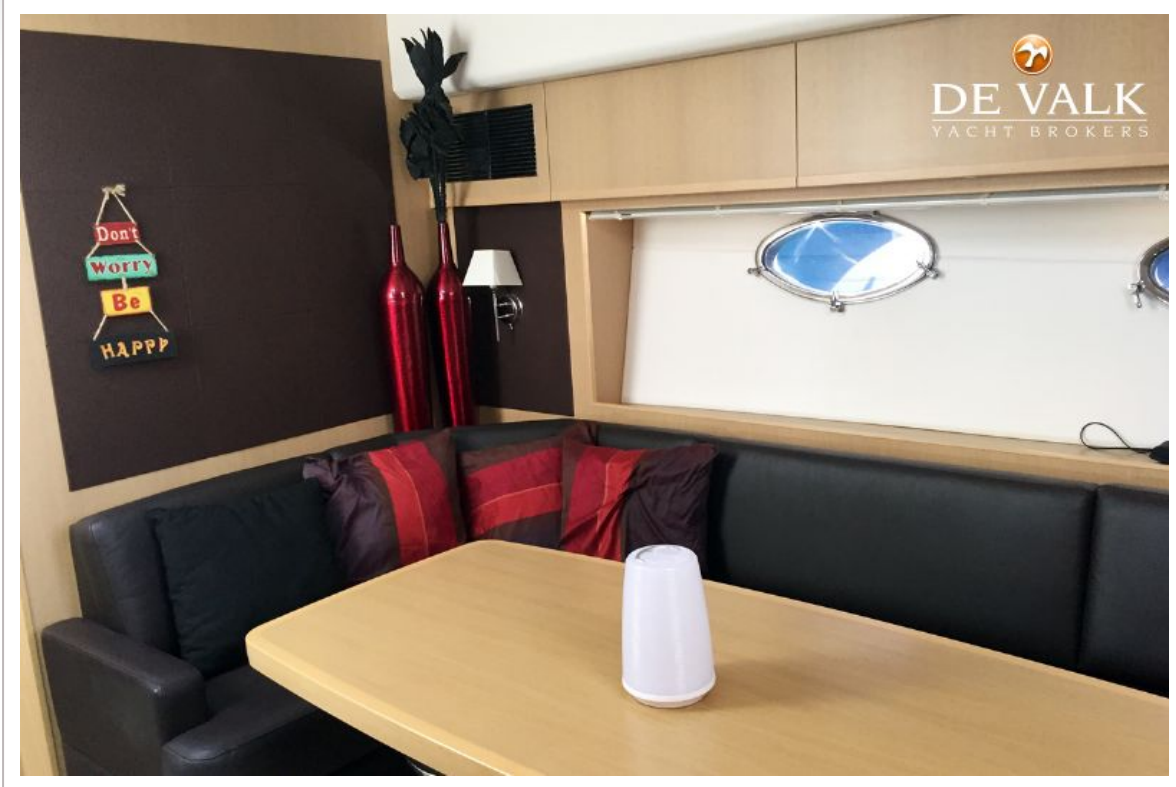
PRINCESS V56



PRINCESS V56



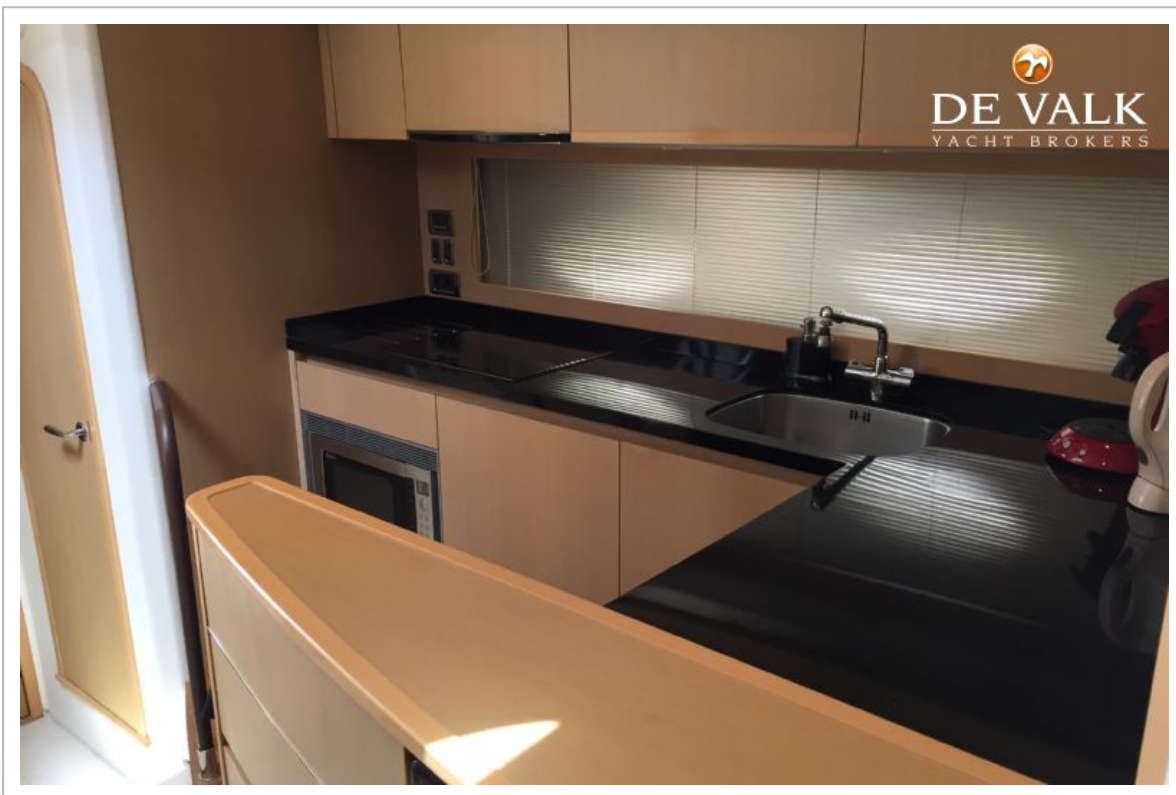
PRINCESS V56



PRINCESS V56



PRINCESS V56



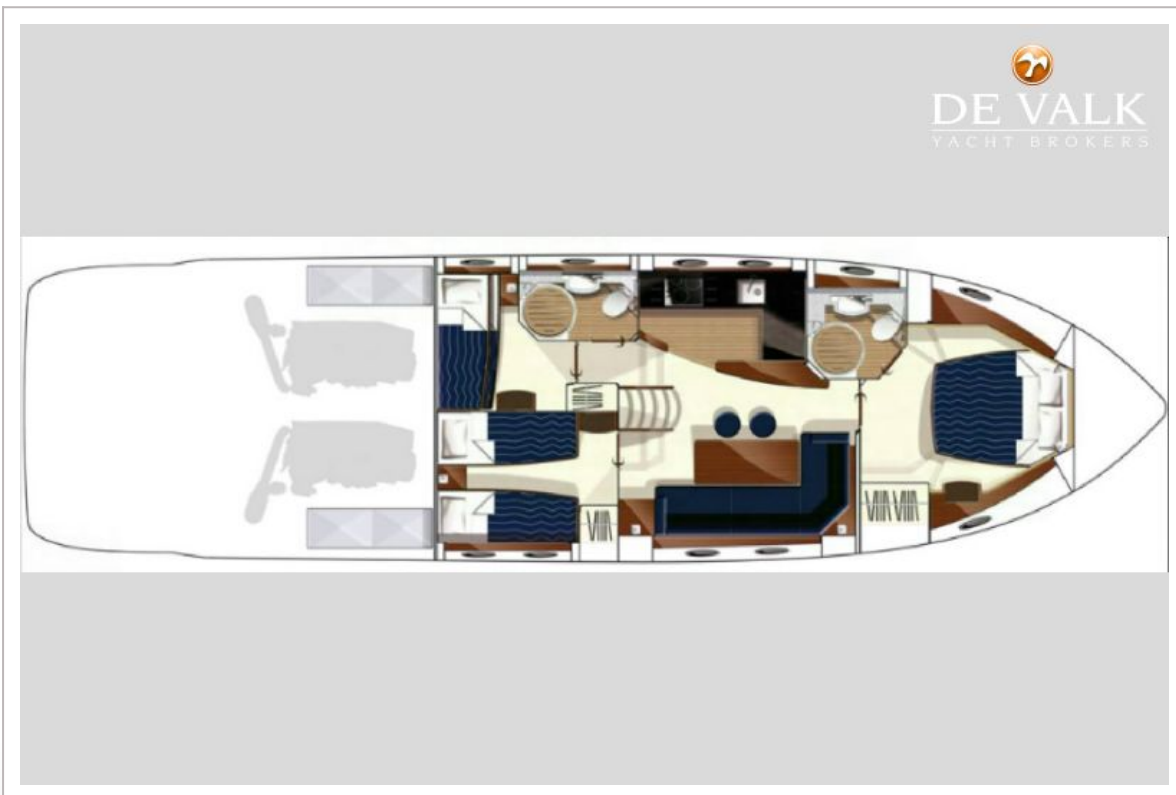
PRINCESS V56



PRINCESS V56



PRINCESS V56



PRINCESS V56

