



DE VALK
YACHT BROKERS



JETTEN 50 MPC



DE VALK
YACHT BROKERS

KOMMENTARE DES MAKLERS

Discover the ultimate combination of luxury and performance with the Jetten 50 MPC. This motor yacht is designed for the discerning water sports enthusiast who does not want to compromise on style, comfort and speed. The Jetten 50 MPC features powerful engines that effortlessly reach high speeds. Whether you are cruising along the coastline or looking for an exciting adventure on open water, this boat delivers the performance you expect. Moreover, its advanced stabilisation system ensures that you can always enjoy a smooth and comfortable ride, even in rough seas. So what are you waiting for?

Hans Visser

TECHNISCHE DATEN

Maße	15.20 x 4.88 x 1.30 (m)	Werft	Jetten Yachting BV
Baujahr	2016	Kabinen	3
Material	Stahl	Kojen	6
Motor(en)	2 x Cummins QSB6.7 diesel	PS/kW	2 x 380.00 (PS), 279.30 (kW)
Angebotspreis	verkauft (MwSt.)	Liegeplatz	Kroatien

KONTAKT

Verkaufsbüro	De Valk Hindeloopen B.V.	Telefon	+31 514 52 40 00
Adresse	Oosterstrand 1 8713 JS Hindeloopen NL	E-Mail	hindeloopen@devalk.nl

HAFTUNGSAUSSCHLUSS

Diese Angaben erfolgen nach bestem Wissen, können jedoch nicht garantiert werden.



ALLGEMEIN

Modell	JETTEN 50 MPC
Typ	Motoryacht
Rumpflänge (m)	15,20
Breite (m)	4,88
Tiefgang (m)	1,30
Durchfahrtshöhe (m)	3,45
Stehhöhe (m)	2,02
Baujahr	2016
Lancierung	2016
Werft	Jetten Yachting BV
Land	Niederlande
Gewicht (t)	25
CE Norm	A
Rumpfmateriäl	Stahl
Rumpffarbe	Blau Metallic
Material Aufbauten	Stahl
Stossliste	ja
Deckmaterial	Stahl
Deck Finish	synthetisches Teak
Pflicht Bedeckung	synthetisches Teak
Dorado Belufter	ja
Decks Luke	ja
Isolation	P.U. foam
Radar Träger	ja
Treibstofftank (Liter)	Edelstahl 2250
Füllstandsanzeige (Treibstofftank)	ja
Trinkwassertank (Liter)	Edelstahl 820
Füllstandsanzeige (Trinkwasser)	ja
Fäkaelien Tank (Liter)	Edelstahl 320
Füllstandsanzeige (Fakaelientank)	ja



Fäkaelien Tankablauf	ja
Radsteuerung	hydraulik
Innerhalb Steuerung	ja
Weitere Info	Well maintained by the owner
Weitere Info	Sundeck teak

UNTERKUNFT

Kabinen	3
Kojen	6
Innen	Walnuss
Offenen Cockpit	ja
Achterdeck	Synthetic teak
Standhöhe Salon (m)	2,10
Schiebedach	Webasto
Klima Anlage	Klima mit Ruckzyklus Cruisair JE50
Navigation Zenter	ja
Speisezimmer	ja
Dinette	ja
Schiebetür zum Achterdeck	ja
Kombüse	ja
Arbeitsfläche	Corian
Spülbecken	ja
Herd	elektrisch 4 burners
Mikrowelle/Backofen Kombi	Miele H6200 BM
Kuhlschrank	Bosch with freezer
Gefrier Truhe	ja
Warmwasser System	ja
Wasserdruck System	ja
Kaffeemaschine	ja
Eignerkabine	Doppelbett
Kleiderschrank	hängend/Schublad/Regale



Badezimmer	en suite
Toilet	en suite
Toilette System	elektrisch
Handwaschbecken	ja
Dusche	ja
Gästekabine 1	Doppelbett
Kleiderschrank	hängend/Schublad/Regale
Badezimmer	gemeinsam
Toilette	gemeinsam
Toilette System	elektrisch
Handwaschbecken	ja
Dusche	ja
Gästekabine 2	Doppelbett Retractable
Kleiderschrank	hängend/Schublad/Regale
Badezimmer	gemeinsam
Toilette	gemeinsam
Toilette System	elektrisch
Handwaschbecken	ja
Dusche	ja

MASCHINEN

Motoranzahl	2
Marke	Cummins
Typ	QSB6.7
PS	380
kW	279.30
Kraftstoffart	Diesel
Höchstgeschwindigkeit (Kn)	14
Marschgeschwindigkeit (Kn)	7,8
Verbrauch (l/h)	18
Motorstunden	2250



Antrieb	Schraubenwelle
Motor bedienung	ja
Gewende getriebe	ja
Motorsteuerung	elektrisch
Bugschraube	hydraulik 220 kgf proportional
Heckschraube	hydraulik 220 kgf proportional
Wendegetriebe	ja
Material Propellerwelle	Edelstahl
Hand Bilgenpumpe	3
Elektrische Bilgenpumpe	3
Bilge Alarm	ja
Generator	Onan 11 Kw
Betriebsstunden Generator	ja
Starterbatterie	2x
Versorgungsbatterie	1x
Generatorbatterie	1x
Batterie Monitor	ja
Batterie Ladegerat/Umwandler	ja
Landstrom	ja
Stabilisatoren	Najad Marine hydraulic
Weitere Info	Dockmate wireless control thruster and engines

NAVIGATION

Kompass	ja
Elektrisches Kompass	ja
Multi Control Display	ja
Tiefenanziege/Logge	Raymarine
UKW	Ray 260E
Portabel UKW	ja
Autopilot	Raymarine ACU 400 / P70R
Ruderwinkel Anzeige	ja



GPS	ja
Plotter	2x Raymarine E165 15.4" Hybrid touch
Plotter/GPS	ja
Radar/GPS	Raymarine 4 Kw HD color / RD418 Radar
AIS Transceiver	AIS 650
Kamera	3x external and outdoor thermal imaging cam T303 with joystick
Navigation Beleuchtung	ja

AUSRÜSTUNG

Feste Fenster	With wipers
Sturm Fenstern	ja
Bimini	Fixed
Sonnenschirm	Aft deck
Fensterabdeckung	ja
Cockpit Polster	ja
Cockpit Tisch	ja
Cockpit Sessel	ja
Badeplattform	Extended
Badeleiter	ja
Gangway	Besenzoni hydraulic
Heckdusche	Bathing platform
Anker	ja
Ankerkette	50 meters plus 50 meters rope
Ankerwinde	hydraulik
Deckwasche	ja
Beiboot	Not included
See Reling	Edelstahl
Schwimvesten	ja
Leinenschneider	ja
Scheibenwischer	ja
Horn	ja



Radar Reflektor	ja
Fenderkissen	ja
Festmacher	ja
TV	LCD with electric lift in salon
Satellit	Raymarine STV 45 digital
Radio	Fushion AV 750 with surround system and subwoofer
Lautsprecher im Pflicht	ja
Lautsprecher im Salon	ja
Feuerloscher	ja
Weitere Info	Webasto electric sunroof
Weitere Info	Under water lights 8x
Weitere Info	Retractable hydraulic swimming platform



JETTEN 50 MPC



JETTEN 50 MPC



JETTEN 50 MPC



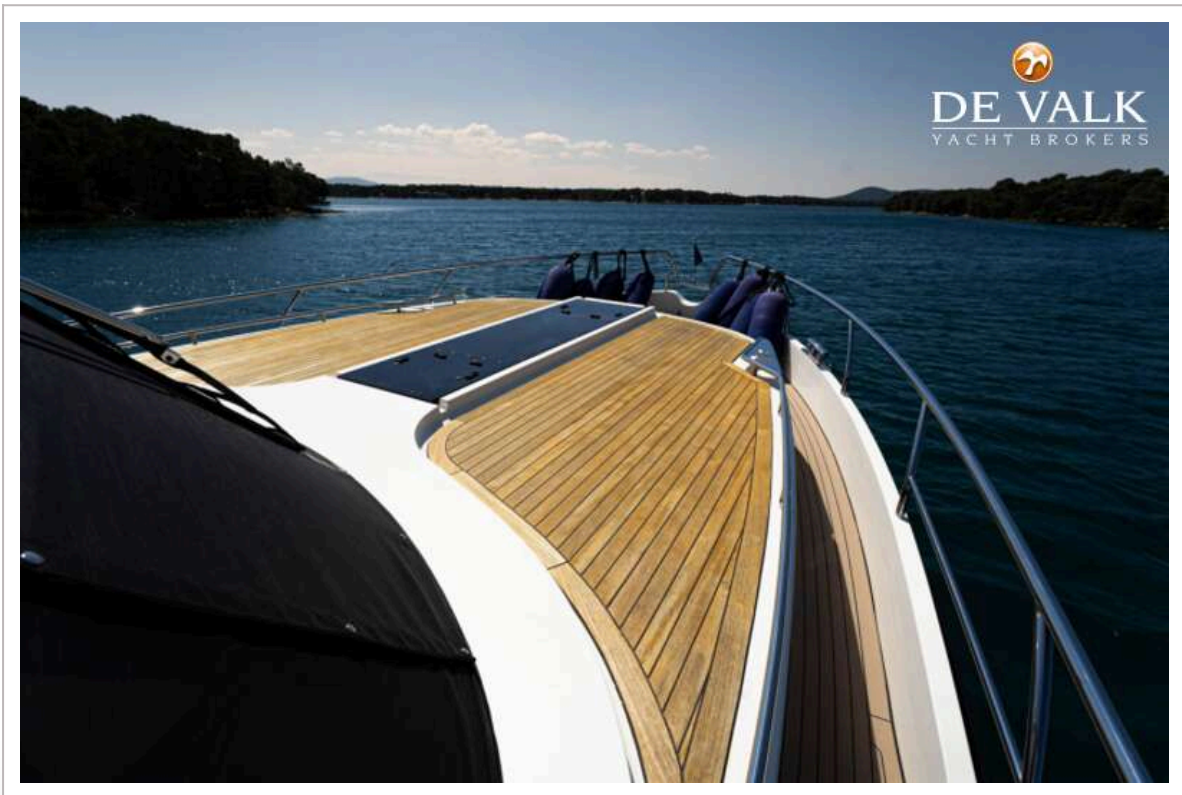
JETTEN 50 MPC



JETTEN 50 MPC



JETTEN 50 MPC



JETTEN 50 MPC



JETTEN 50 MPC



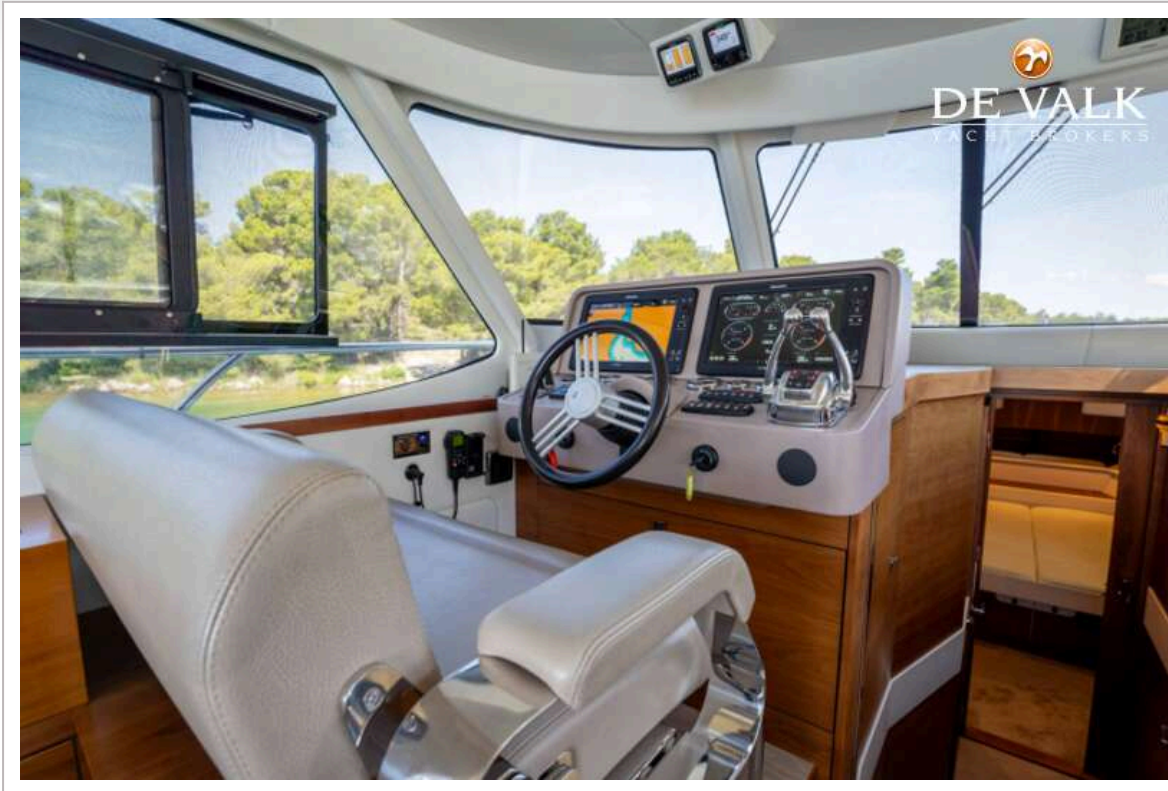
JETTEN 50 MPC



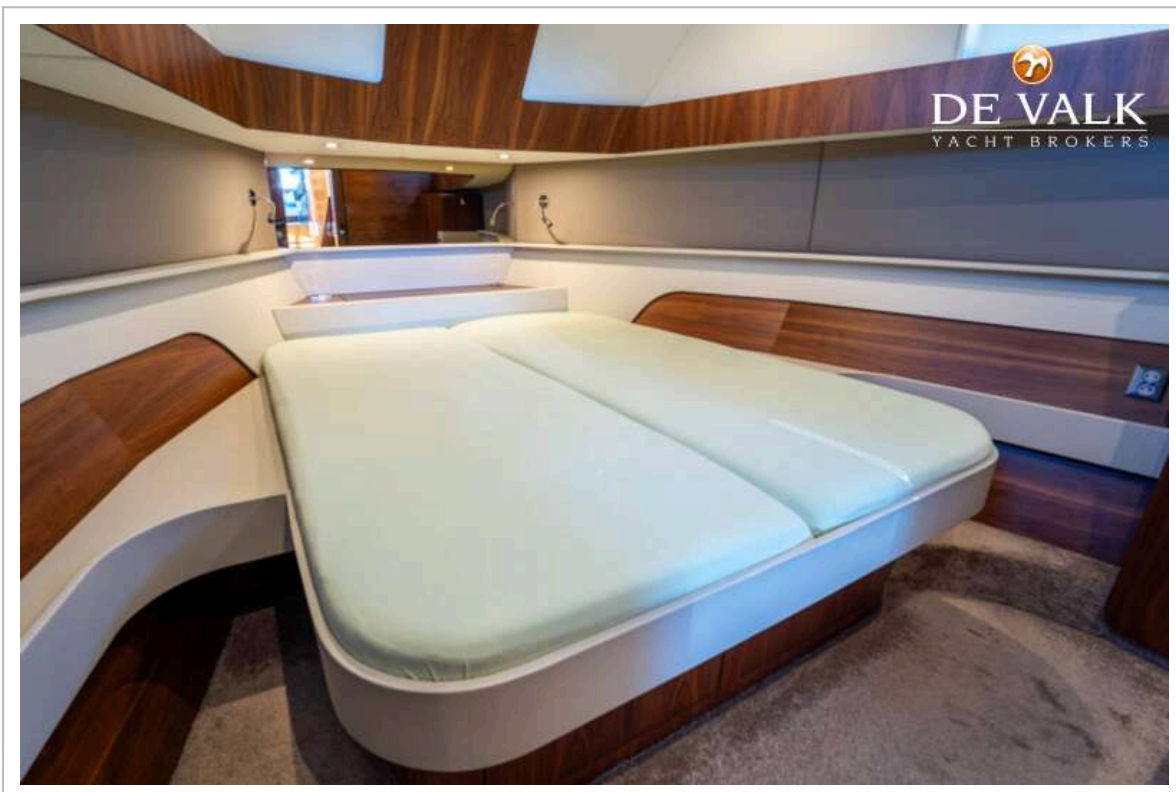
JETTEN 50 MPC



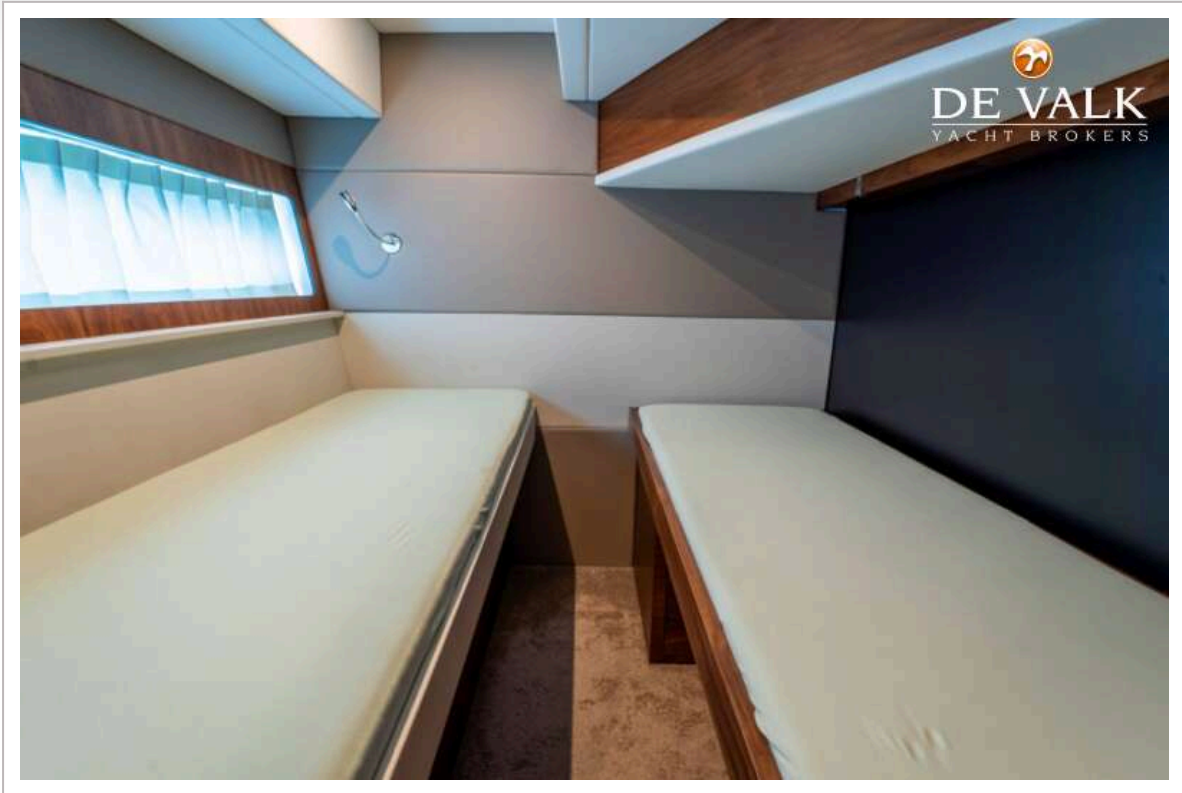
JETTEN 50 MPC



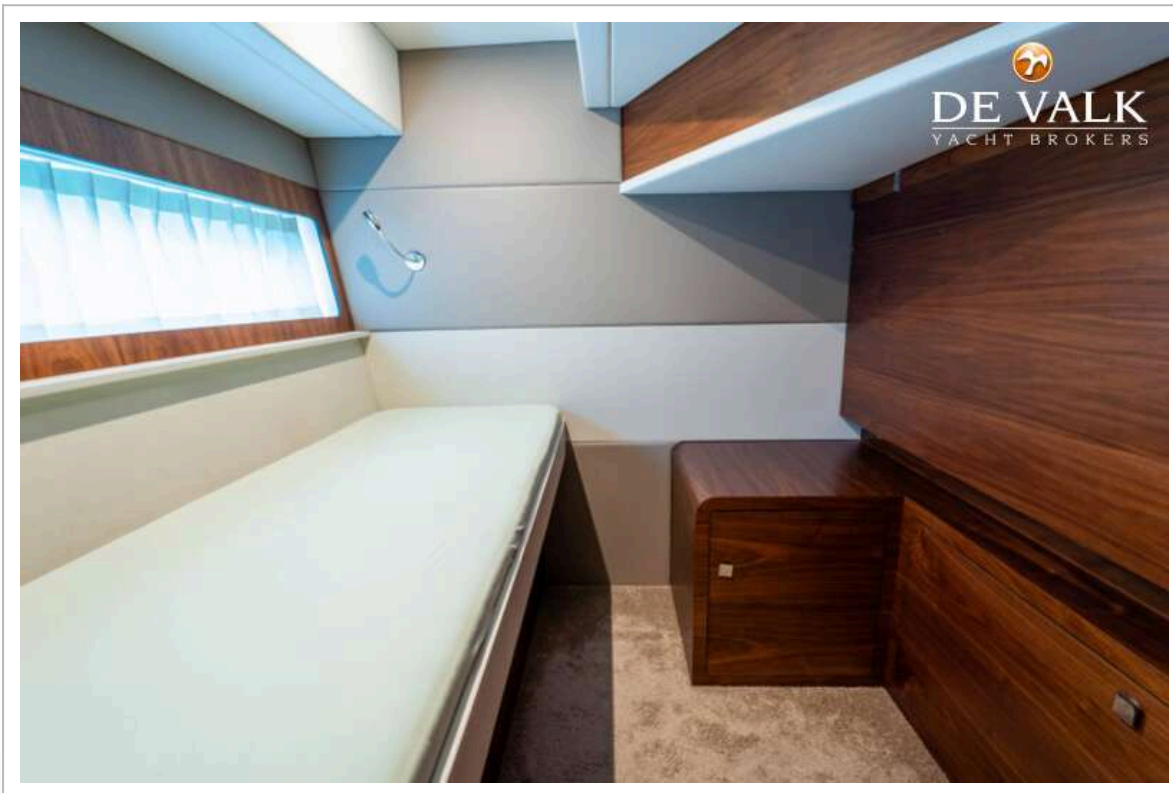
JETTEN 50 MPC

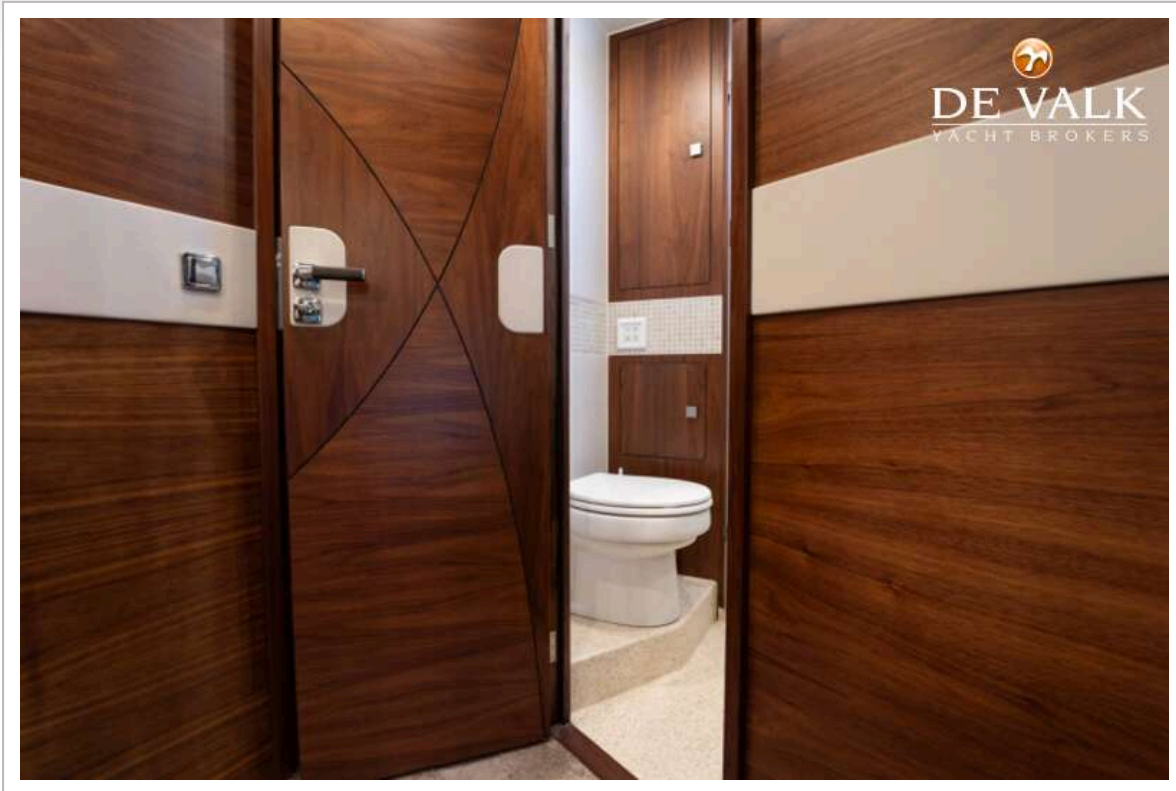


JETTEN 50 MPC



JETTEN 50 MPC





JETTEN 50 MPC

