



DE VALK
YACHT BROKERS



ABSOLUTE NAVETTA 58



DE VALK
YACHT BROKERS

ABSOLUTE NAVETTA 58

KOMMENTARE DES MAKLERS

The Absolute Navetta 58 perfectly combines elegance, comfort, and performance in a timeless design. With her generous volume, large windows, and smart layout, she offers the feeling of a much larger yacht. This Absolute Navetta 58 has been meticulously maintained and equipped for long, luxurious stays on board, featuring a spacious flybridge, modern galley, and beautifully appointed cabins. Ideal for owners seeking refined Italian style and seaworthy performance in perfect harmony. A true masterpiece from Absolute Yachts.

Hans Visser

TECHNISCHE DATEN

| | | | |
|----------------------|-----------------------------------|-------------------|-----------------------------------|
| Maße | 17.42 x 5.04 x 1.25 (m) | Werft | Absolute S.P.A. |
| Baujahr | 2017 | Kabinen | 3 |
| Material | GFK | Kojen | 6 |
| Motor(en) | 2 x Volvo Penta D8-IPS-800 diesel | PS/kW | 2 x 600.00 (PS), 441.60 (kW) |
| Angebotspreis | € 895.000 (MwSt. Beahlt) | Liegeplatz | elsewhere / nicht im Verkaufsbüro |

KONTAKT

| | | | |
|---------------------|---|----------------|-----------------------|
| Verkaufsbüro | De Valk Hindeloopen B.V. | Telefon | +31 514 52 40 00 |
| Adresse | Oosterstrand 1 8713 JS Hindeloopen NL | E-Mail | hindeloopen@devalk.nl |

HAFTUNGSAUSSCHLUSS

Diese Angaben erfolgen nach bestem Wissen, können jedoch nicht garantiert werden.



ALLGEMEIN

| | |
|--------------------------------|--|
| Modell | ABSOLUTE NAVETTA 58 |
| Typ | Motoryacht |
| Rumpflänge (m) | 17,42 |
| Breite (m) | 5,04 |
| Tiefgang (m) | 1,25 |
| Durchfahrtshöhe (m) | 7,15 |
| Stehhöhe (m) | 1,98 |
| Baujahr | 2017 |
| Werft | Absolute S.P.A. |
| Land | Italien |
| Gewicht (t) | 33 |
| CE Norm | B |
| Rumpfmateri al | GFK |
| Rumpffarbe | Champagne |
| Rumpfform | Fast Displacement Hull |
| Material Aufbauten | GFK |
| Deckmaterial | GFK |
| Deck Finish | ja |
| Deck Finish Aufbauten | Teak And Non-skid moulded in |
| Pflicht Bedeckung | Teak |
| Fenster Material | Sicherheitsglas |
| Decks Luke | ja |
| Bullauge | ja |
| Flybridge | Die großzügige Flybridge bietet eine Steuerstation, komfortable Sitz- und Sonnenterrassen sowie eine komplette Wet-Bar mit Grill, Kühlschrank und Eismaschine für das ultimative Outdoor-Erlebnis auf See. |
| Cockpitsonnenpersenning | Feste Hardtop mit einer elektrischen Bimini-Verlängerung, die den hinteren Bereich der Flybridge beschattet. |
| Radar Träger | nicht klappbar |
| Treibstofftank (Liter) | Edelstahl 2x 1200 ltr. totaal 2400 |



| | |
|---|-------------------------|
| Füllstandsanzeige (Treibstofftank) | ja |
| Trinkwassertank (Liter) | Edelstahl 650 ltr. |
| Füllstandsanzeige (Trinkwasser) | ja |
| Fäkaelien Tank (Liter) | Kunststoff 240 ltr. |
| Fäkaelien Tankablauf | Deck Verbindung + Pumpe |
| Radsteuerung | hydraulik |
| Innerhalb Steuerung | ja |
| Radsteuerung auf Flybridge | ja |
| Not-Pinne | ja |
| Weitere Info Rumpf | ja |
| Weitere Info Farbe und Anstrich | Unterwasserbeleuchtung |

UNTERKUNFT

| | |
|-------------------------------|---|
| Kabinen | 3 |
| Kojen | 6 |
| Mannschaftskabine | mit Bad |
| Mannschaftskojen | 2 |
| Einteilung | Geräumige Eignerkabine über die gesamte Breite mit Kingsize-Bett, elegante VIP-Gästekabine, komfortable Gästekabine mit zwei Betten, drei stilvolle Badezimmer und separater Crewbereich. |
| Fussboden | Holz |
| Offenen Cockpit | mit drittem Joystick-Dockingstation, elektrischem Sonnenschutz, Premium-Audiosystem, Teaktisch und 4 Stühlen |
| Ruderhaus/Decksalon | mit Seitentüren |
| Salon | ja |
| Standhöhe Salon (m) | 1.98 mtr. |
| Klima Anlage | Aircon 60000 BTU 50 Hz |
| Speisezimmer | ja |
| Dinette | ja |
| Schiebetür zum Cockpit | ja |
| Kombüse | ja |



| | |
|---------------------------|---|
| Arbeitsfläche | Corian |
| Spülbecken | Edelstahl |
| Herd | elektrisch 4 burner |
| Mikrowelle/Backofen Kombi | Bosch |
| Kuhlschrank | In der Kombüse, auf der Flybridge und in der Masterkabine |
| Gefrier Truhe | ja |
| Warmwasser System | 220V + Motor |
| Wasserdruck System | elektrisch |
| Geschirrspulmaschine | ja |
| Geschirrausstattung | ja |
| Eignerkabine | Doppelbett full-beam owner's cabin with king-size bed |
| Länge Bett (m) | 2.03 x 1.80 mtr. |
| Kleiderschrank | hängend/Schublad/Regale |
| Badezimmer | en suite |
| Toilet | Tecma |
| Toilette System | elektrisch |
| Handwaschbecken | ja |
| Dusche | ja |
| Gästekabine 1 | Französisch Bett |
| Länge Bett (m) | 2.00 x 1.40 mtr. |
| Kleiderschrank | hängend/Schublad/Regale |
| Badezimmer | en suite |
| Toilette | Tecma |
| Toilette System | elektrisch |
| Handwaschbecken | ja |
| Dusche | ja |
| Gästekabine 2 | Zwei Einzelbetten |
| Länge Bett (m) | 2x 1.95 x 0.79 mtr |
| Kleiderschrank | Regale und hängend |
| Badezimmer | en suite |
| Toilette | Tecma |
| Toilette System | elektrisch |



| | |
|-------------------------|--|
| Handwaschbecken | ja |
| Dusche | ja |
| Mannschaftskabine(n) | 1 |
| Badezimmer (Mannschaft) | ja |
| Toilette (Mannschaft) | ja |
| Toilette System | elektrisch Tecma |
| Handwaschbecken | ja |
| Dusche (Mannschaft) | ja |
| Wet-Bar | Die Wet-Bar ist ausgestattet mit Spüle, Grill und Kühlschrank und wird ergänzt durch eine Eismaschine und Kühlbox. Schutzhüllen für die Wet-Bar, Sitze und den Tisch sind ebenfalls vorhanden. |
| Weitere Info | Safe in der Masterkabine |

MASCHINEN

| | |
|----------------------------|--|
| Motoranzahl | 2 |
| Marke | Volvo Penta |
| Typ | D8-IPS-800 |
| PS | 600 |
| kW | 441.60 |
| Kraftstoffart | Diesel |
| Installiert im Jahr | 2017 |
| Höchstgeschwindigkeit (Kn) | 24 |
| Marschgeschwindigkeit (Kn) | 18 |
| Reichweite (nm) | 280 |
| Motorstunden | 1000 |
| Kühlungssystem Motor | indirekte Wärmetauscher |
| Antrieb | IPS |
| Motor bedienung | elektrisch Volvo Penta EVC system with Joystick docking on 3 locations |
| Gewende getriebe | IPS gearboxes |
| Bugschraube | ja |
| Exhaust | wassergekühlt |



| | |
|--------------------------------------|---|
| Propeller Typ | fest |
| Propellerblätter | 4 |
| Hand Bilgenpumpe | ja |
| Elektrische Bilgenpumpe | ja |
| Bilge Alarm | ja |
| Elektrische Anlage | 12 / 24 / 220 volt |
| Generator | Mase generator 18 Kw |
| Starterbatterie | 2x 100 Ah |
| Versorgungsbatterie | 4x 200 Ah |
| Batterie Monitor | ja |
| Batterie Ladegerät | ja |
| Umwandler | ja |
| Landstrom | 2x 50AMP Cablemasters with remote control |
| Automatischen Positionssystem | Volvo Dynamisches Positionierungssystem (GPS-Anker) |
| Trimklappen | ja |

NAVIGATION

| | |
|----------------------------------|---|
| Kompass | Ritchie |
| Kompass auf der Flybridge | Ritchie |
| UKW | ja |
| Autopilot | ja |
| Plotter | Zwei 16"-Displays an der Hauptsteuerung und zwei 12"-Displays auf der Flybridge für optimale Navigationskontrolle. Garmin |
| AIS Transceiver | Garmin |
| Kamera | Kameras im Maschinenraum und am Heck |
| Navigation Beleuchtung | ja |
| Suchscheinwerfer | Bedienbar sowohl vom Innensteuerstand als auch von der Flybridge. |

AUSRÜSTUNG

| | |
|-------------------|---|
| Kuchenbude | hinten elektrisches Sonnen-Schirm und zwei Seite Panele |
|-------------------|---|



ABSOLUTE NAVETTA 58

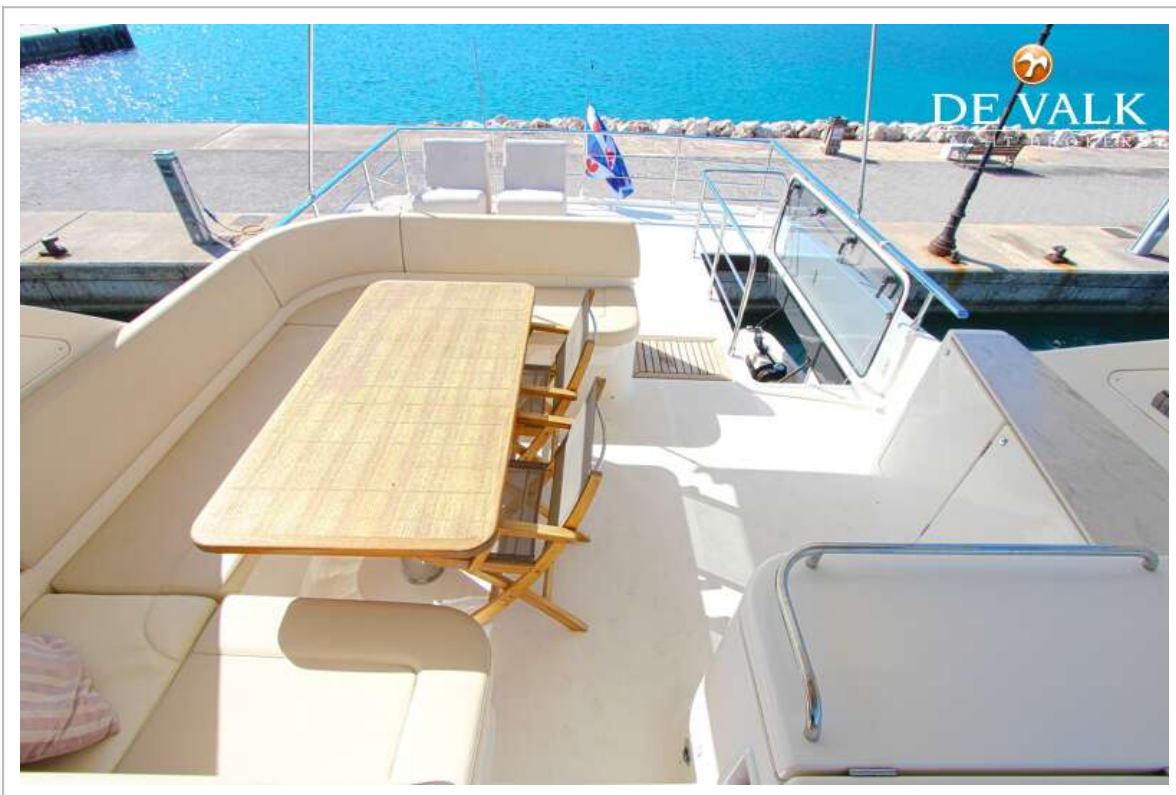
| | |
|-----------------------------------|---|
| Cockpit Polster | ja |
| Cockpit Tisch | ja |
| Cockpit Sessel | ja |
| Badeplattform | Hydraulische Badeplattform, die abgesenkt wird, um das Williams RIB aufzunehmen |
| Badeleiter | ja |
| Heck-Tur | 2x |
| Gangway | Hydraulische Gangway (faltet sich in den Rumpf ein) |
| Heckdusche | Hot and Cold water |
| Anker | ja |
| Ankerkette | ja |
| Ankerwinde | elektrisch Quick |
| Gangspill | ja |
| Beiboot | Williams RIB |
| See Reling | ja |
| Zupackenschiene (aufbauen) | ja |
| Heckkorb | ja |
| Bugkorb | ja |
| Scheibenwischer | 2x Elektrische Frontscheibenwischer & Waschvorrichtungen |
| Horn | ja |
| Fenderkissen | ja |
| Festmacher | ja |
| TV | Im Salon Mit elektrischem Hubsystem |
| TracVision ball | Raymarine |
| Radio | Fusion-Radio mit iPod- & iPhone-Steckplatz und USB-Anschluss |
| Surround Sound System | Premium-Audio-Paket im Salon |



ABSOLUTE NAVETTA 58



ABSOLUTE NAVETTA 58



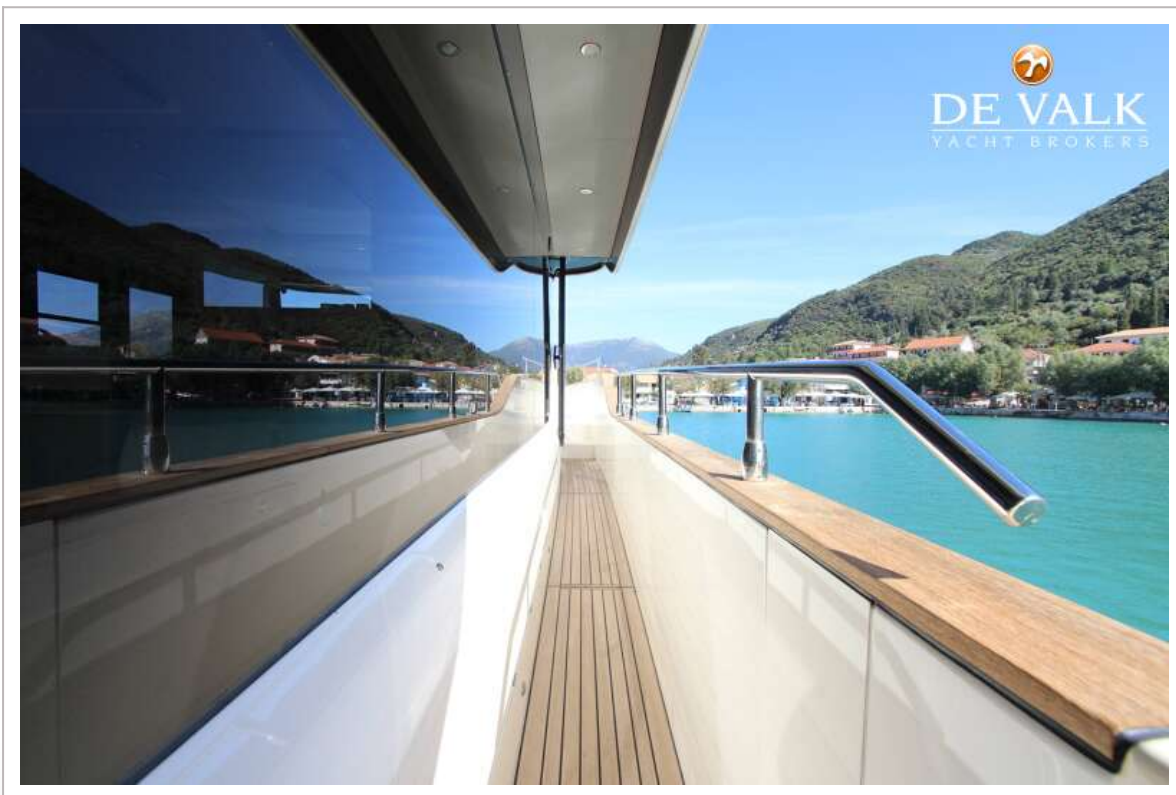
ABSOLUTE NAVETTA 58



ABSOLUTE NAVETTA 58



ABSOLUTE NAVETTA 58

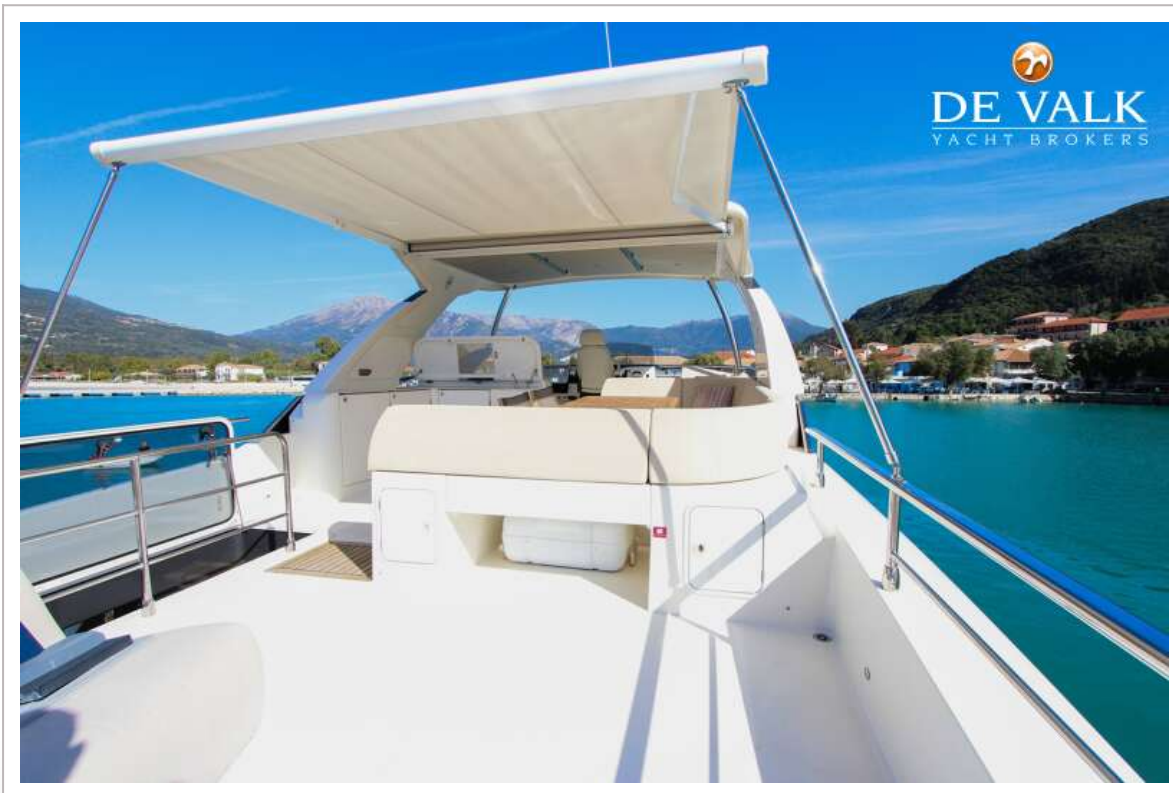




ABSOLUTE NAVETTA 58



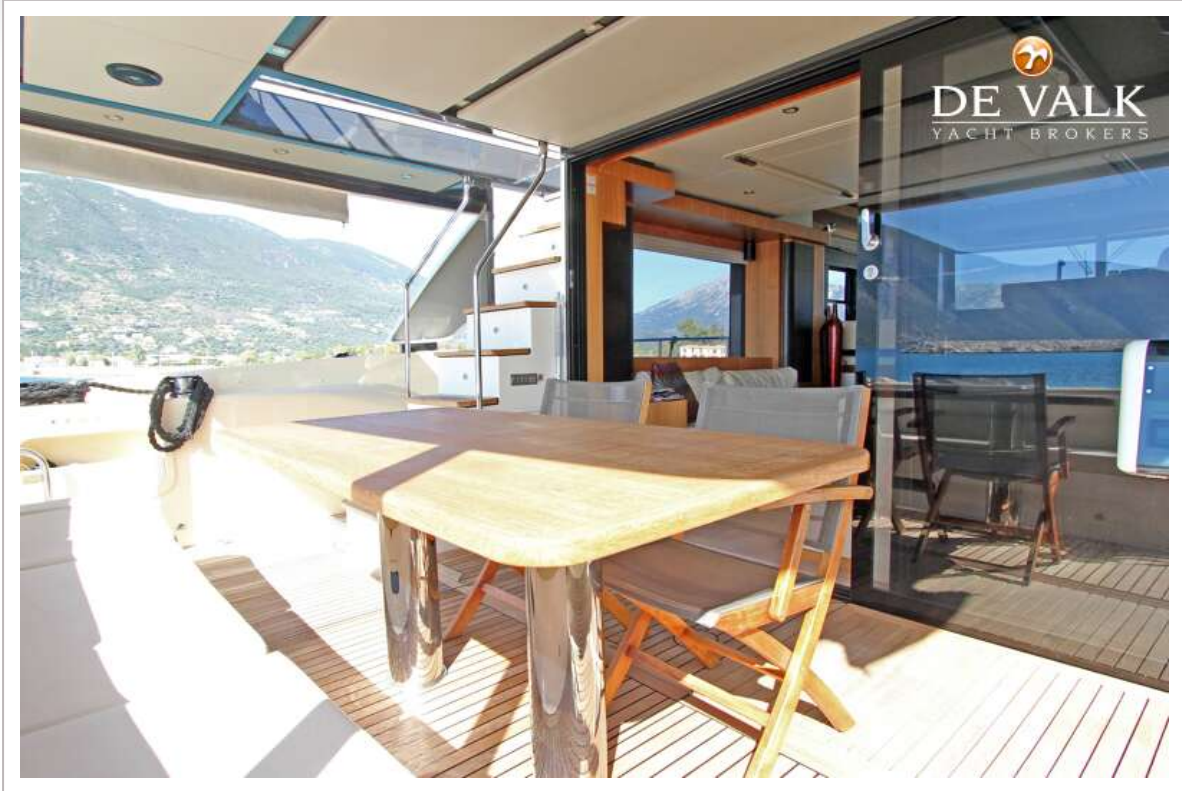
ABSOLUTE NAVETTA 58



ABSOLUTE NAVETTA 58



ABSOLUTE NAVETTA 58



ABSOLUTE NAVETTA 58



ABSOLUTE NAVETTA 58



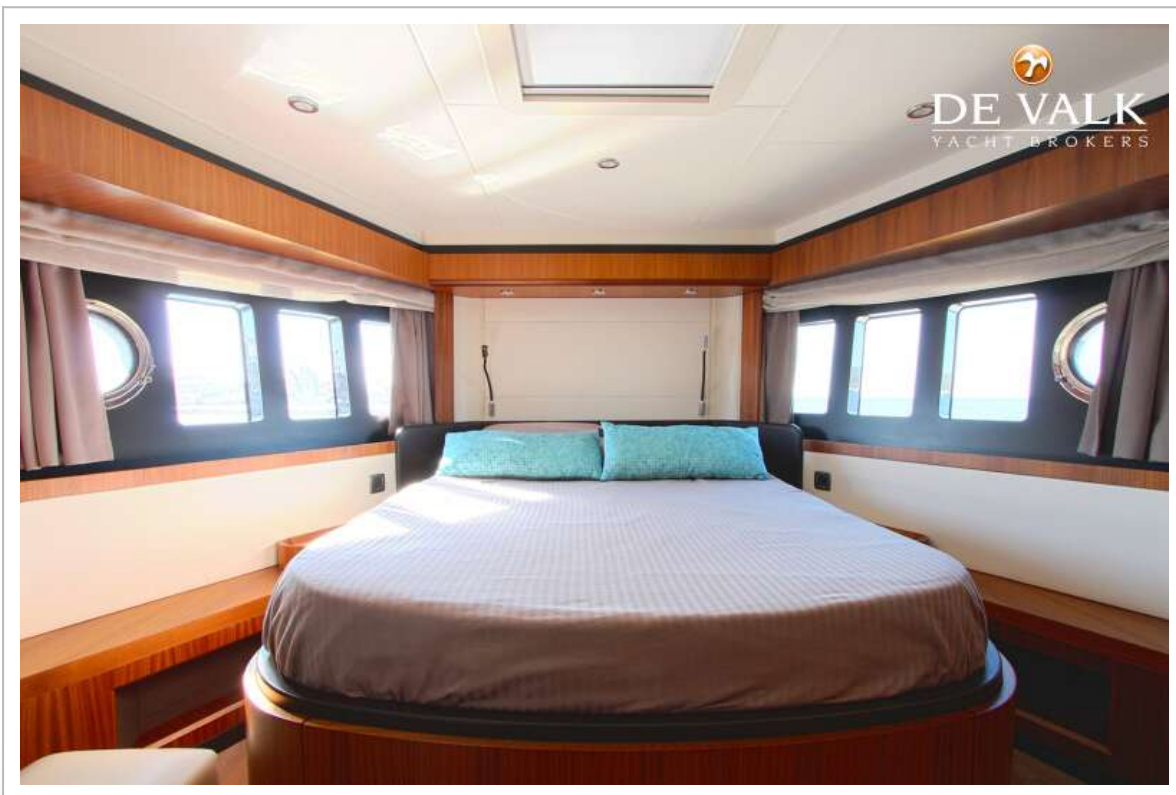
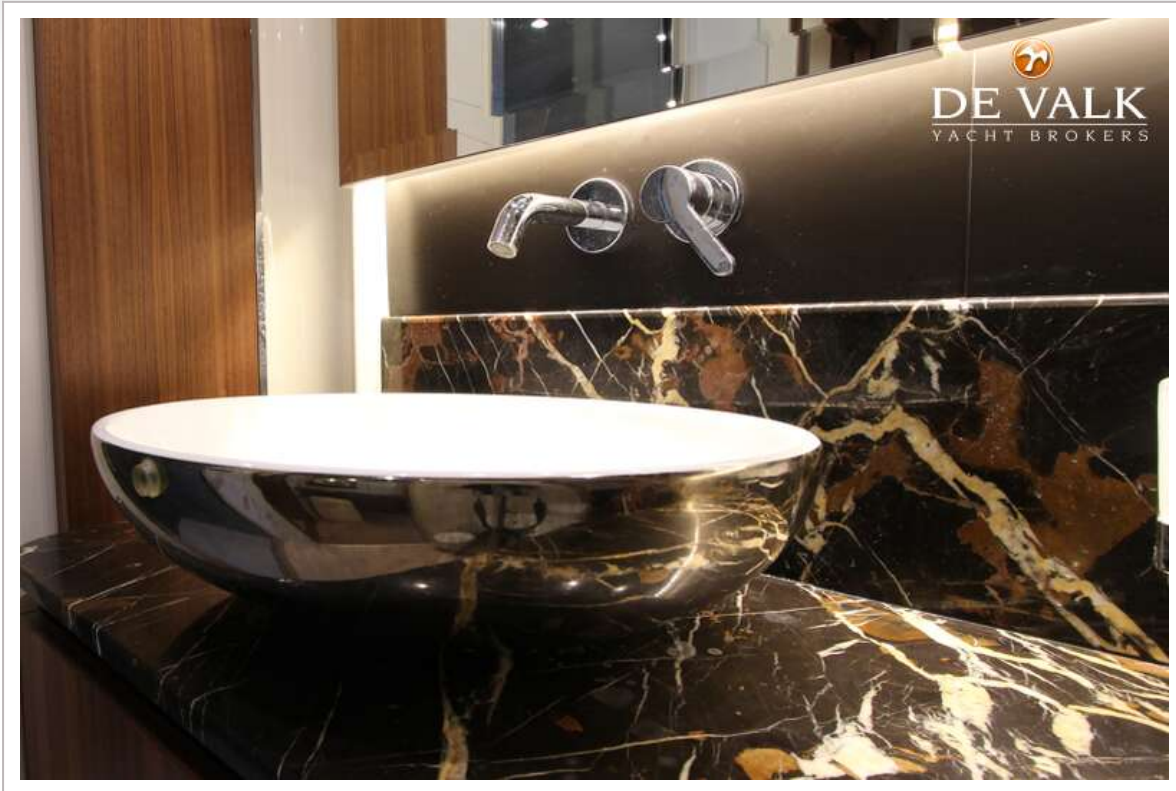
ABSOLUTE NAVETTA 58



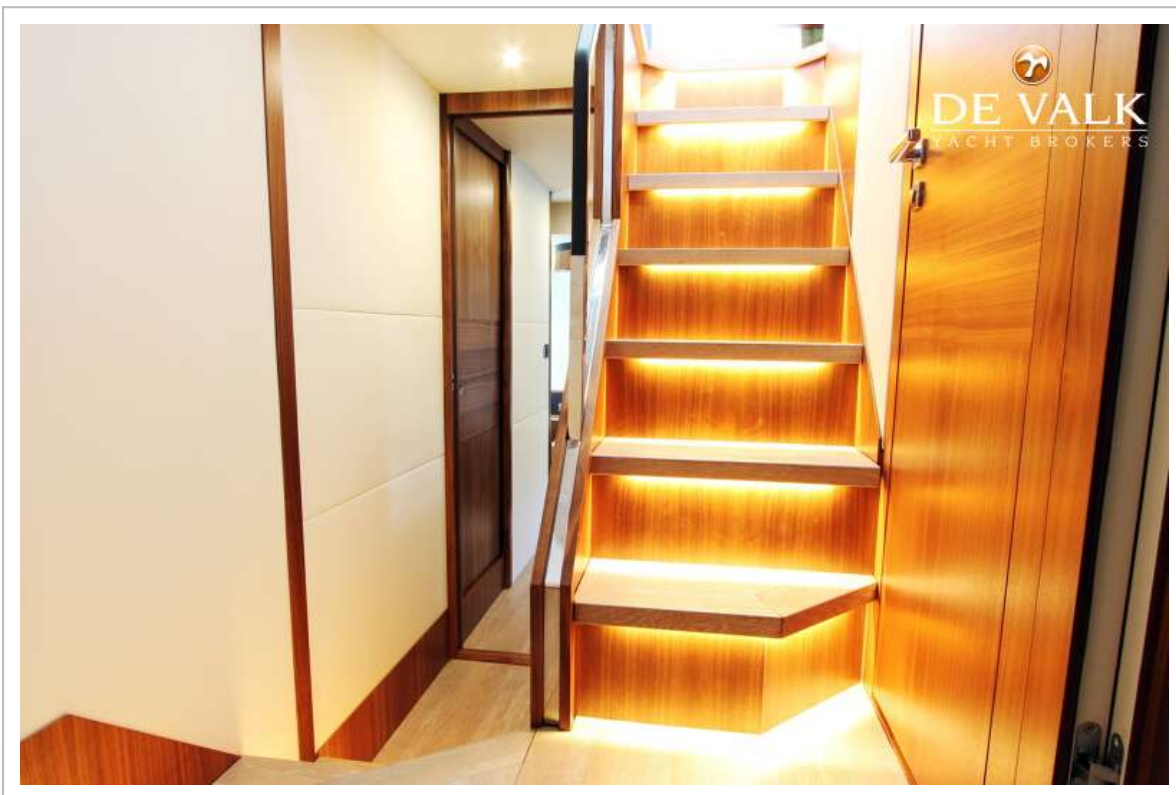
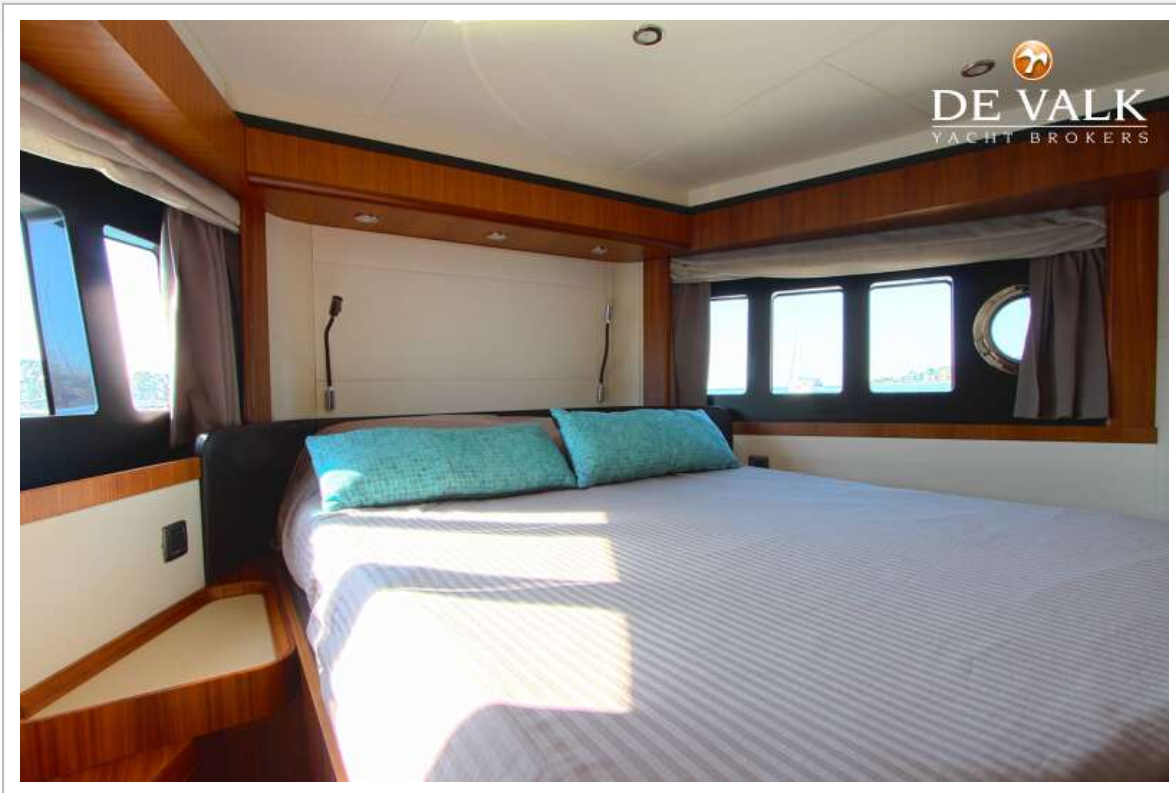
ABSOLUTE NAVETTA 58



ABSOLUTE NAVETTA 58



ABSOLUTE NAVETTA 58



ABSOLUTE NAVETTA 58



ABSOLUTE NAVETTA 58



ABSOLUTE NAVETTA 58



