



DE VALK
YACHT BROKERS



JETTEN 38 AC



DE VALK
YACHT BROKERS

KOMMENTARE DES MAKLERS

The Jetten 38 AC is a spacious motor yacht with sumptuous interior dimensions, enabling you to enjoy the optimum in comfort and luxury. The Jetten 38 AC is characterised by the combination of sleek, double glazed panorama windows, elegant lines, low fuel consumption and extremely low-noise engines, manoeuvrability and directional stability. These characteristics are complemented by the Jetten 38 AC high level of finishing in modern style.

Hans Visser

TECHNISCHE DATEN

Maße	11.60 x 3.90 x 1.00 (m)	Werft	Jetten Shipyard
Baujahr	2016	Kabinen	2
Material	Stahl	Kojen	5
Motor(en)	1 x vetus DT44 diesel	PS/kW	114.00 (PS), 83.79 (kW)
Angebotspreis	verkauft (MwSt.)	Liegeplatz	contact Amsterdam

KONTAKT

Verkaufsbüro	De Valk Amsterdam B.V.	Telefon	+31 (0)35 5829014
Adresse	Marinaweg 8 (postal address) 1361 AC Almere NL	E-Mail	amsterdam@devalk.nl

HAFTUNGSAUSSCHLUSS

Diese Angaben erfolgen nach bestem Wissen, können jedoch nicht garantiert werden.



ALLGEMEIN

Modell	JETTEN 38 AC
Typ	Motoryacht
Rumpflänge (m)	11,60
Breite (m)	3,90
Tiefgang (m)	1,00
Durchfahrtshöhe (m)	3,10
Stehhöhe (m)	2,00
Baujahr	2016
Lancierung	June 2016
Werft	Jetten Shipyard
Land	Niederlande
Entwerfer	Vripack
Gewicht (t)	13
CE Norm	B
Rumpfmateriäl	Stahl
Rumpffarbe	Blau Alex Seal
Haut-dicke Rumpf (mm)	5
Rumpfform	Knikspant
Art Kiel	Dosenkiel
Material Aufbauten	Stahl With GRP roof
Haut-dicke Aufbauten (mm)	4
Haut-dicke Deck (mm)	4
Stossliste	Gummi
Deckmaterial	Stahl
Deck Finish	synthetisches Teak
Deck Finish Aufbauten	Antirutsch Farbe
Pflicht Bedeckung	synthetisches Teak
Antifouling (Jahr)	2017
Dorado Belufter	2
Fenster Einfassung	Flush Glued



Fenster Material	Doppelverglasung Hardened
Decks Luke	3
Bullauge	Aluminium 8 Gebo opening ports with fly screens
Isolation	Schaum
Radar Träger	klappbar GRP lightweight with spring supports
Treibstofftank (Liter)	Stahl 510
Füllstandsanzeige (Treibstofftank)	On Nav instruments
Trinkwassertank (Liter)	Edelstahl 480
Füllstandsanzeige (Trinkwasser)	On nav instruments
Fäkaelien Tank (Liter)	120
Füllstandsanzeige (Fakaelientank)	On nav instruments
Fäkaelien Tankablauf	Deck Verbindung + Pumpe
Radsteuerung	hydraulik
Aussen Steuerung	hydraulik
Not-Pinne	ja
Weitere Info Rumpf	Large hull windows in owners cabin

UNTERKUNFT

Kabinen	2
Kojen	5
Innen	Modern
Einteilung	Owners
Fussboden	Parkett
Achterdeck	ja
Salon	ja
Standhöhe Salon (m)	1,98
Heizung	Diesel Heißluft Webasto
Heizung 2	Diesel Heißluft Webasto for cockpit and cockpit windows
Navigation Zenter	At the helm
Achterkabine	ja
Schiebetür zum Achterdeck	ja



Kombüse	On upper saloon level
Arbeitsfläche	Corian
Spülbecken	Edelstahl Under
Herd	Gas 3 burner
Ofen	Gas
Kühlschrank	With freezer compartment
Warmwasser System	220V + Motor 40 l.
Wasserdruck System	elektrisch
Eignerkabine	Französisch Bett
Länge Bett (m)	2,01
Kleiderschrank	hängend/Schublad/Regale
Badezimmer	en suite
Toilet	en suite
Toilette System	elektrisch
Handwaschbecken	im Badezimmer
Dusche	en suite
Weitere Info	Ensuite seperate shower and seperate toilet
Gästekabine 1	Französisch Bett
Länge Bett (m)	2,01
Kleiderschrank	Regale und hängend
Badezimmer	en suite
Toilette	en suite
Toilette System	elektrisch
Handwaschbecken	im Badezimmer
Dusche	en suite

MASCHINEN

Motoranzahl	1
Marke	Vetus
Typ	DT44
PS	114



kW	83,79
Kraftstoffart	Diesel
Installiert im Jahr	2016
Höchstgeschwindigkeit (Kn)	8,7
Marschgeschwindigkeit (Kn)	6,7
Verbrauch (l/h)	4
Kühlungssystem Motor	indirekte Wärmetauscher
Antrieb	Schraubenwelle
Welle Dichtung	Volvo
Motor bedienung	mechanisch
Gewende getriebe	mechanisch
Bugschraube	elektrisch 95 kgf 24 Volt with seperate batteries
Heckschraube	elektrisch 95 kgf 24 Volt with seperate batteries
Exhaust	wassergekühlt
Wellen Drucklager	ja
Propeller Typ	fest
Propellerblätter	4
Material Propellerwelle	Edelstahl
Propellerwelle schmierung	Wasser
Hand Bilgenpumpe	1 x
Elektrische Bilgenpumpe	3 x
Bilge Alarm	ja
Elektrische Anlage	12 & 24 V DC & 240 V. AC
Starterbatterie	Optima Red top
Versorgungsbatterie	12 x 2 V cells for 495 Ah 24 V.
Bugschraubebatterie	2 x optima Red top 24 V.
Heckschraubebatterie	Optima Red top 24 V.
Batterie Monitor	Victron
Batterie Ladegerat/Umwandler	Victron combi 24V. 100 Ah 5000 W
Dioden-Batterie-Koppler	ja
Landstrom	mit Kabel
Trenn transformator	Isulation diode



Stabilisatoren Preperation for Magnus master*

NAVIGATION

Elektrisches Kompass	Raymarine
Tiefenanzeige	Raymarine
Logge	Raymarine
Tochter anzeige	1 x Raymarine Multi
UKW	Raymarine
Autopilot	Raymarine
Ruderwinkel Anzeige	Raymarine
Radar	Raymarine
GPS	Raymarine
Plotter	Raymarine
Radar/GPS/Plotter	Raymarine E 120
Elektronische Kart(en)	Gold Chart for Raymarine E 120
Navigation Beleuchtung	ja

AUSRÜSTUNG

Feste Fenster	ja
Spritzverdek mit Griffbügel	ja
Kuchenbude	can be used as bimini
Cockpit Polster	ja
Cockpit Tisch	ja
Cockpit Sessel	Fixed round seat on on aft deck
Badeplattform	Covered with artificial teak
Badeleiter	Edelstahl
Heckdusche	ja
Anker	CQR Pflugschar Stainless steel
Ankerkette	ja
Ankerwinde	elektrisch
See Reling	Edelstahl



Zupackenschiene (aufbauen)	ja
Seiten-Einstieg Seereling	ja
Heckkorb	ja
Bugkorb	ja
Scheibenwischer	3 x
Horn	elektrisch
Fenderkissen	6 x
Festmacher	2 x longg. 4 x 5 meter
Reserve Teilen	Some
Werkzeug	For engine
TV	24" on lift
TV-Empfänger	DVBT
Satellit	Half automatic
Radio-CD Spieler	Fusion Radio
DVD Spieler	ja
I-Pod Anschluss	ja
Lautsprecher im Pflicht	ja
Lautsprecher im Salon	ja
Feuerloscher	3 x



JETTEN 38 AC



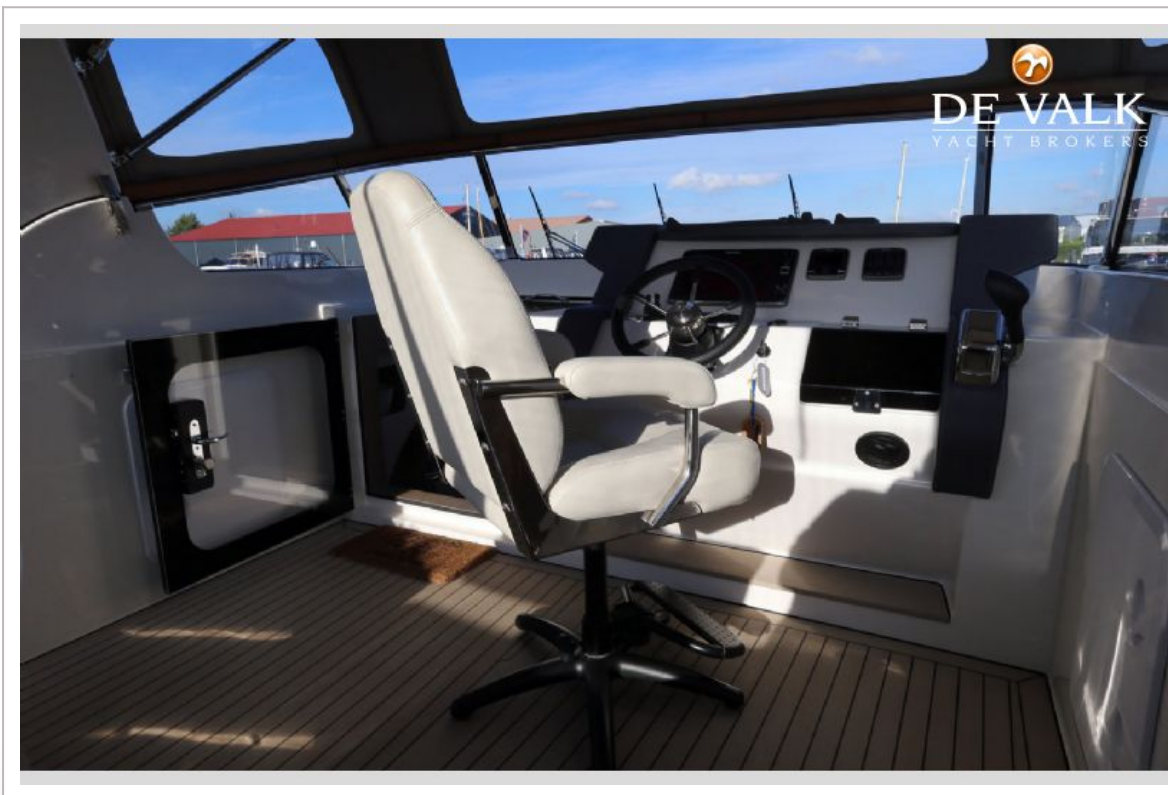
JETTEN 38 AC



JETTEN 38 AC



JETTEN 38 AC



JETTEN 38 AC



JETTEN 38 AC



JETTEN 38 AC



JETTEN 38 AC



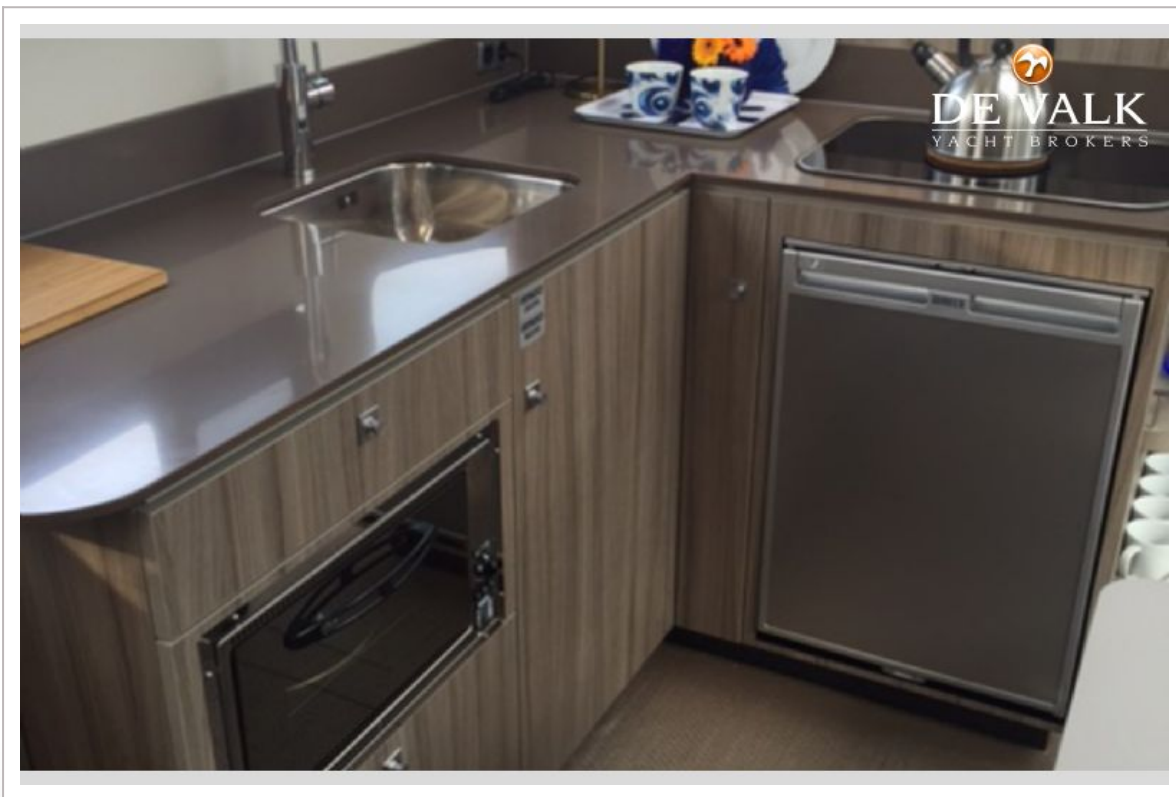
JETTEN 38 AC

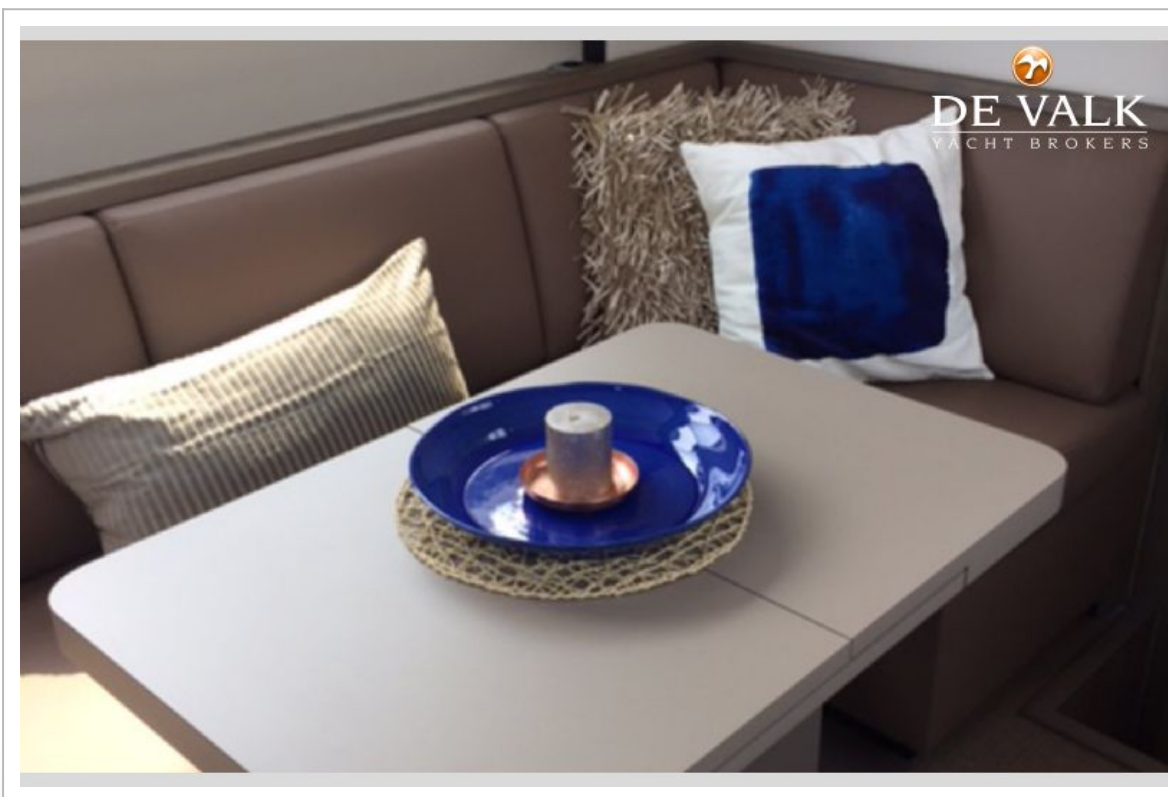


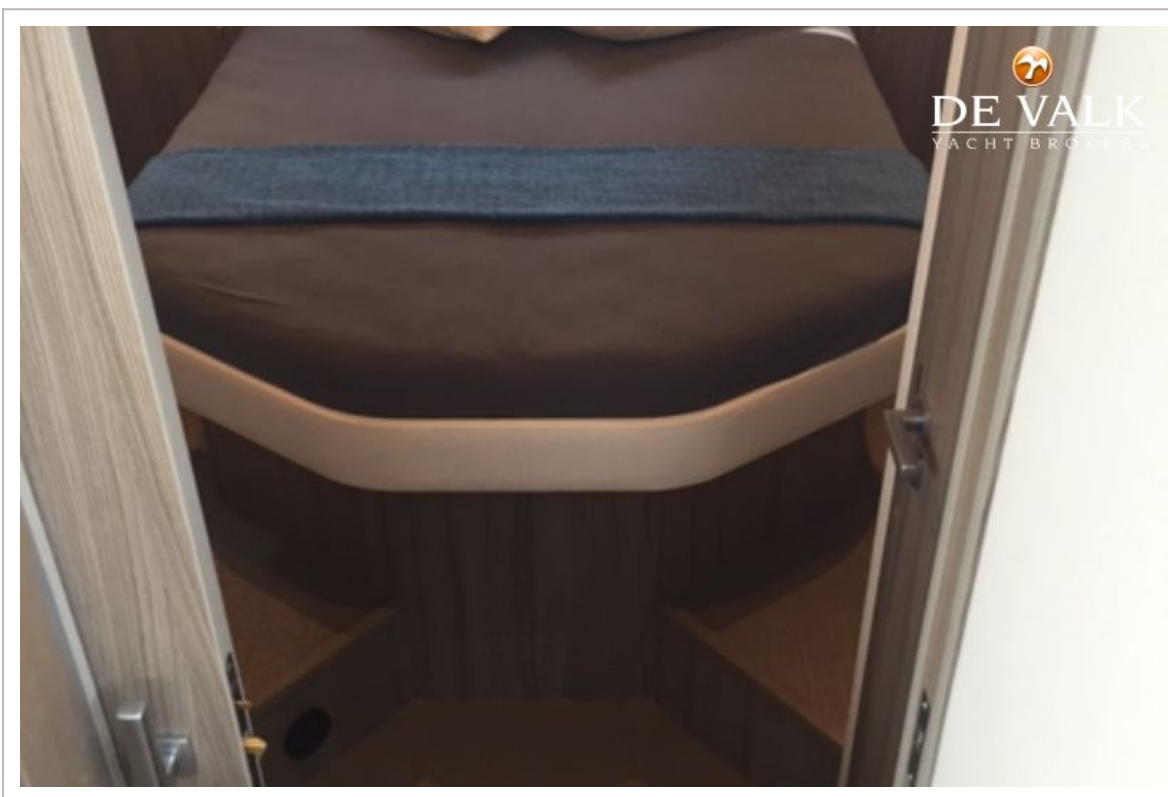
JETTEN 38 AC



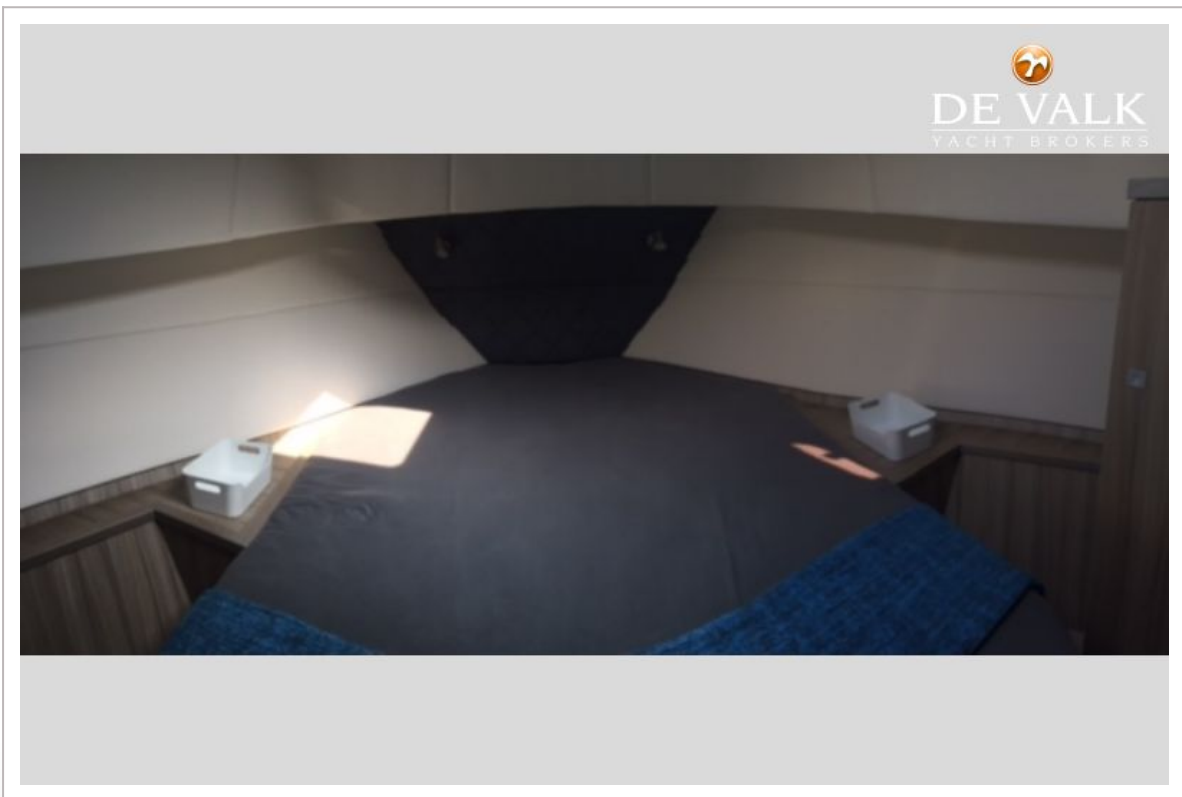
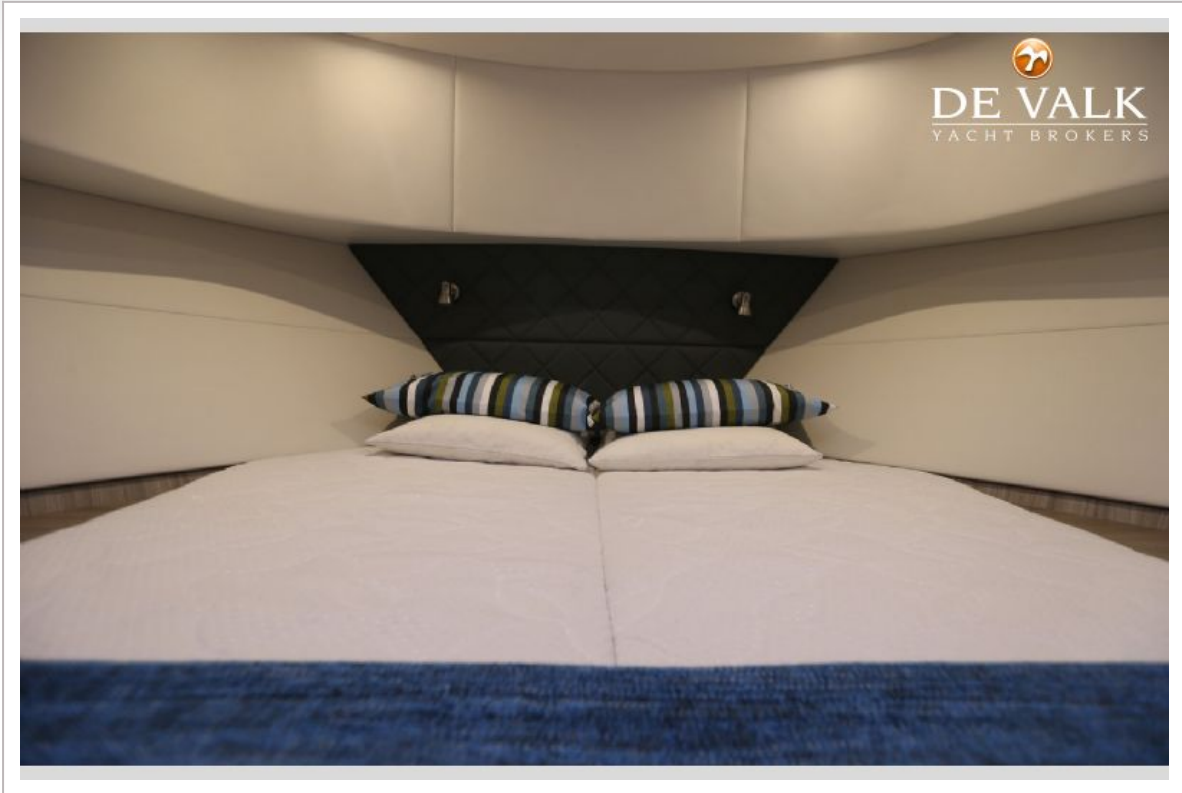
JETTEN 38 AC

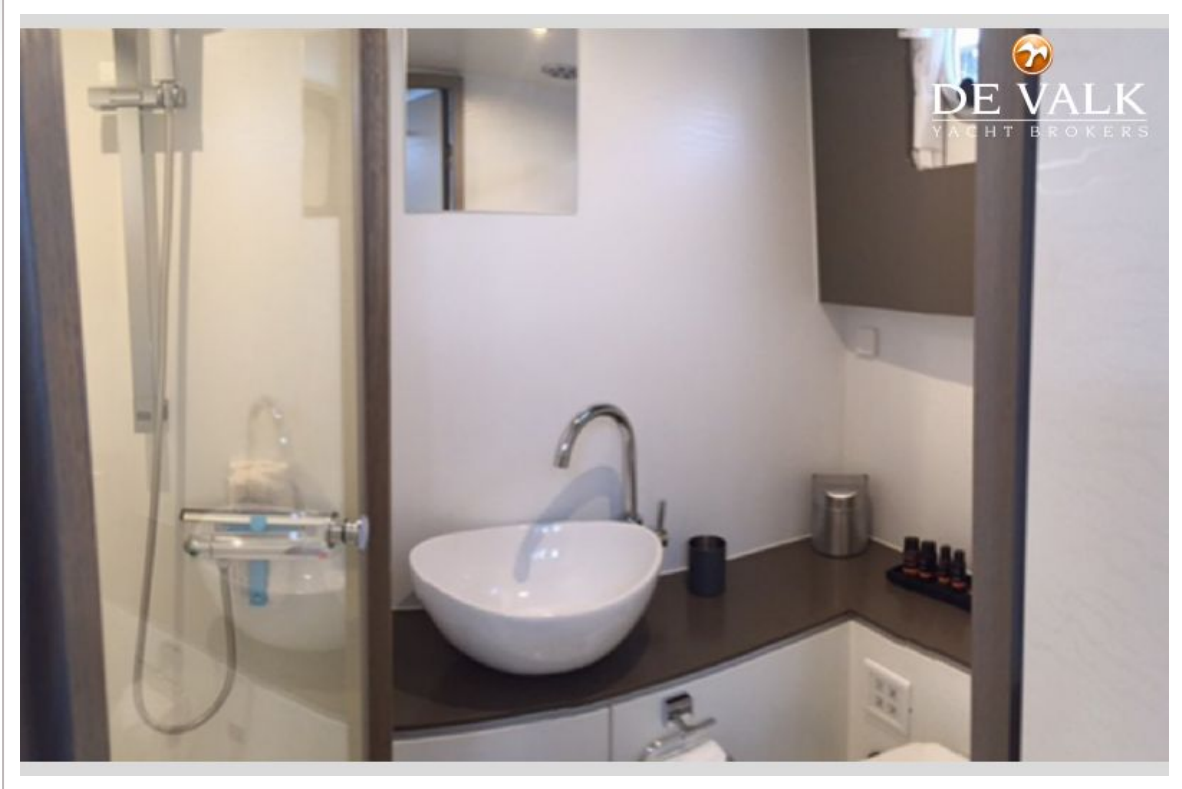


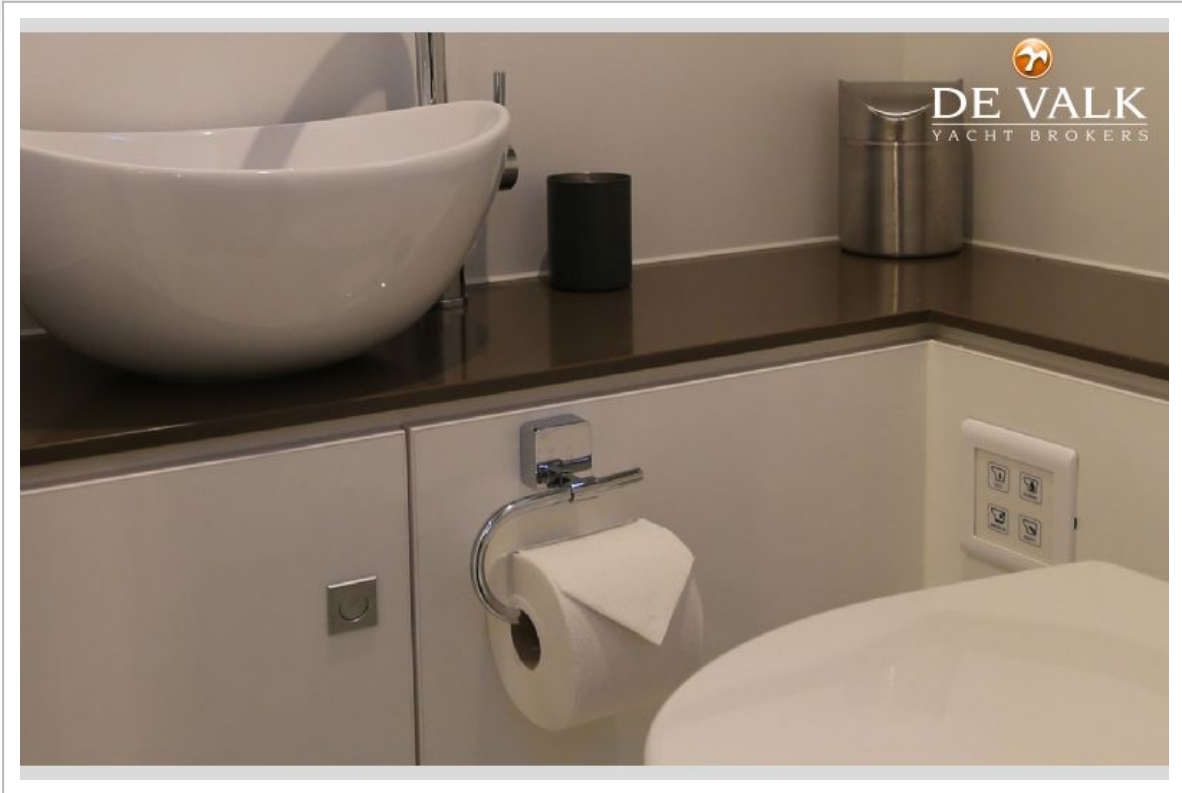














JETTEN 38 AC

