



DE VALK
YACHT BROKERS



STEEL MOTORYACHT 17.80M



DE VALK
YACHT BROKERS

KOMMENTARE DES MAKLERS

Christo II is a surprisingly spacious steel twin screw diesel motor yacht. Built in 1976, stripped down to her bare hull and engines in 2007, her current owner installed a new interior and electrical system among others. She has classic lines and is suitable for the French canals because of her low air draught. Also very suitable to live aboard with her central heating, comfortable master cabin and ample storage in the aft cabin. Contact us for more details or to arrange a viewing.

Nick Lanting

TECHNISCHE DATEN

Maße	17.80 x 4.10 x 1.15 (m)	Werft	De Hoop
Baujahr	1976	Kabinen	3
Material	Stahl	Kojen	6
Motor(en)	2 x DAF diesel	PS/kW	2 x 160.00 (PS), 117.76 (kW)
Angebotspreis	€ 119.000 (MwSt. Bezahlt)	Liegeplatz	Niederlande

KONTAKT

Verkaufsbüro	De Valk Thuishaven	Telefon	+31 35 5829042
Adresse	Marinaweg 8 (postal address) 1361 AC Almere NL	E-Mail	thuishaven@devalk.nl

HAFTUNGSAUSSCHLUSS

Diese Angaben erfolgen nach bestem Wissen, können jedoch nicht garantiert werden.



STEEL MOTORYACHT 17.80M

ALLGEMEIN

Modell	STEEL MOTORYACHT 17.80M
Typ	Motoryacht
Rumpflänge (m)	17,80
Breite (m)	4,10
Tiefgang (m)	1,15
Durchfahrtshöhe min (m)	3,50
Stehhöhe (m)	1,92
Baujahr	1976
Lancierung	2007 (after refit)
Werft	De Hoop
Land	Niederlande
CE Norm	NA
Rumpfmateral	Stahl
Rumpffarbe	Weiß
Rumpfform	Knikspant
Material Aufbauten	Stahl
Stossliste	Stahl
Deckmaterial	Stahl
Deck Finish	Teak
Deck Finish Aufbauten	gemalt
Pflicht Bedeckung	Teak
Antifouling (Jahr)	2022
Fenster Einfassung	Aluminium
Fenster Material	Sicherheitsglas
Isolation	Schaum Hull
Radar Träger	klappbar
Mast legbar	handbetrieb
Treibstofftank (Liter)	Stahl 700
Füllstandsanzeige (Treibstofftank)	Sight gauge
Trinkwassertank (Liter)	Stahl 2500



STEEL MOTORYACHT 17.80M

Fäkaelien Tank (Liter)	Kunststoff 60
Fäkaelien Tankablauf	Pumpe
Radsteuerung	hydraulik
Innerhalb Steuerung	ja
Aussen Steuerung	ja
Weitere Info Rumpf	Sandblasted in 2007
Weitere Info Farbe und Anstrich	2007
Weitere Info	Bought in 2007, stripped down to bare hull/superstructure.
Weitere Info	Interior and electrics all new in 2007.

UNTERKUNFT

Kabinen	3
Kojen	6
Innen	Teak
Fussboden	Holzabdruck
Achterdeck	ja
Salon	ja
Standhöhe Salon (m)	1,92
Heizung	wasserheizung Kabola
Achternkabine	ja
Tür zum Achterdeck	ja
Kombüse	ja
Arbeitsfläche	Kunststoff
Spülbecken	Edelstahl
Herd	Induktion 4-burner
Mikrowelle/Backofen Kombi	In aft deck bar unit
Kuhlschrank	In saloon
Warmwasser System	220V + Motor
Wasserdruck System	elektrisch
Geschirrspulmaschine	ja
Schnellkoch Kanne	ja



STEEL MOTORYACHT 17.80M

Kaffeemaschine	ja
Geschirrausstattung	ja
Eignerkabine	Französisch Bett Forward
Länge Bett (m)	ja
Kleiderschrank	hängend/Schublad/Regale
Badezimmer	ja
Toilet	getrennt En suite
Toilette System	elektrisch
Handwaschbecken	auf der Toilette
Dusche	en suite
Gästekabine 1	Doppelbett + Einzelbett Aft
Länge Bett (m)	ja
Kleiderschrank	hängend/Schublad/Regale
Badezimmer	ja
Toilette	en suite
Toilette System	elektrisch
Handwaschbecken	auf der Toilette
Dusche	en suite
Gästekabine 2	Einzelbett Aft
Kleiderschrank	hängend/Schublad/Regale
Waschmaschine/Trockner Kombi	In saloon
Wet-Bar	On aft deck

MASCHINEN

Motoranzahl	2
Marke	DAF
PS	160
kW	117.76
Kraftstoffart	Diesel
Installiert im Jahr	1976
Motorstunden	2933



STEEL MOTORYACHT 17.80M

Kühlungssystem Motor	indirekte Wärmetauscher
Antrieb	Schraubenwelle
Welle Dichtung	ja
Motor bedienung	Seilzug Kabel
Gewende getriebe	hydraulic
Bugschraube	elektrisch
Exhaust	wassergekühlt
Propeller Typ	fest
Material Propellerwelle	Edelstahl
Propellerwelle schmierung	Fett
Hand Bilgenpumpe	Loose pumps
Elektrische Bilgenpumpe	In engine room
Elektrische Anlage	12 V, 24 V, 230 V
Generator	leise Separator 6 kVA (2025)
Betriebstunden Generator	10
Batterien	12 x
Starterbatterie	2 x (2026)
Bugschraubebatterie	2 x
Batterie Monitor	Victron BMV-712
Batterie Ladegerat/Umwandler	Victron with Victron Digital Multi Control
Solar panele	On saloon deck
Landstrom	mit Kabel

NAVIGATION

Elektrisches Kompas	In autopilot
Multi Control Display	Raymarine ST290
Tiefenanziege	ja
Logge	ja
Fish finder	Lowrance X52
UKW	ja
Autopilot	Raymarine ST6000+ / ST70



STEEL MOTORYACHT 17.80M

Radar	Furuno
GPS	Furuno
Plotter	Furuno
Radar/GPS/Plotter	ja
PC Computer	With separate display on saloon sideboard
Elektronische Kart(en)	ja
AIS Transceiver	ja
Navigation Beleuchtung	ja
Suchscheinwerfer	ja
Sprech-vorrichtung	Raymarine Ray430

AUSRÜSTUNG

Cockpit Polster	Loose
Cockpit Tisch	Foldable
Badeplattform	ja
Badeleiter	Edelstahl
Anker	S/s
Ankerkette	ja
Ankerwinde	elektrisch
Beiboot	aufblasbar Festboden
Ausserborder	Honda 8hp
Davits	ja
Davits bedienung	handbetrieb
Deck Kran	Fore and aft
See Reling	Edelstahl
Zupackenschiene (aufbauten)	Edelstahl
Schwimvesten	ja
Scheibenwischer	ja
Klar Sicht Scheibe	ja
Horn	ja
Radar Reflektor	ja



STEEL MOTORYACHT 17.80M

Fenderkissen	ja
Festmacher	ja
Reserve Teilen	ja
Werkzeug	ja
Alarmsystem	ja
TV	In saloon on tv lift
TV-Empfänger	DVB-T
Satellit	ja
Radio-CD Spieler	ja
DVD Spieler	ja
Subwoofer	In saloon
Lautsprecher im Salon	4 x
Uhr - Barometer	ja
Feuerloscher	3 x
Letzte Wartung Feuerloscher	Unknown



STEEL MOTORYACHT 17.80M



STEEL MOTORYACHT 17.80M



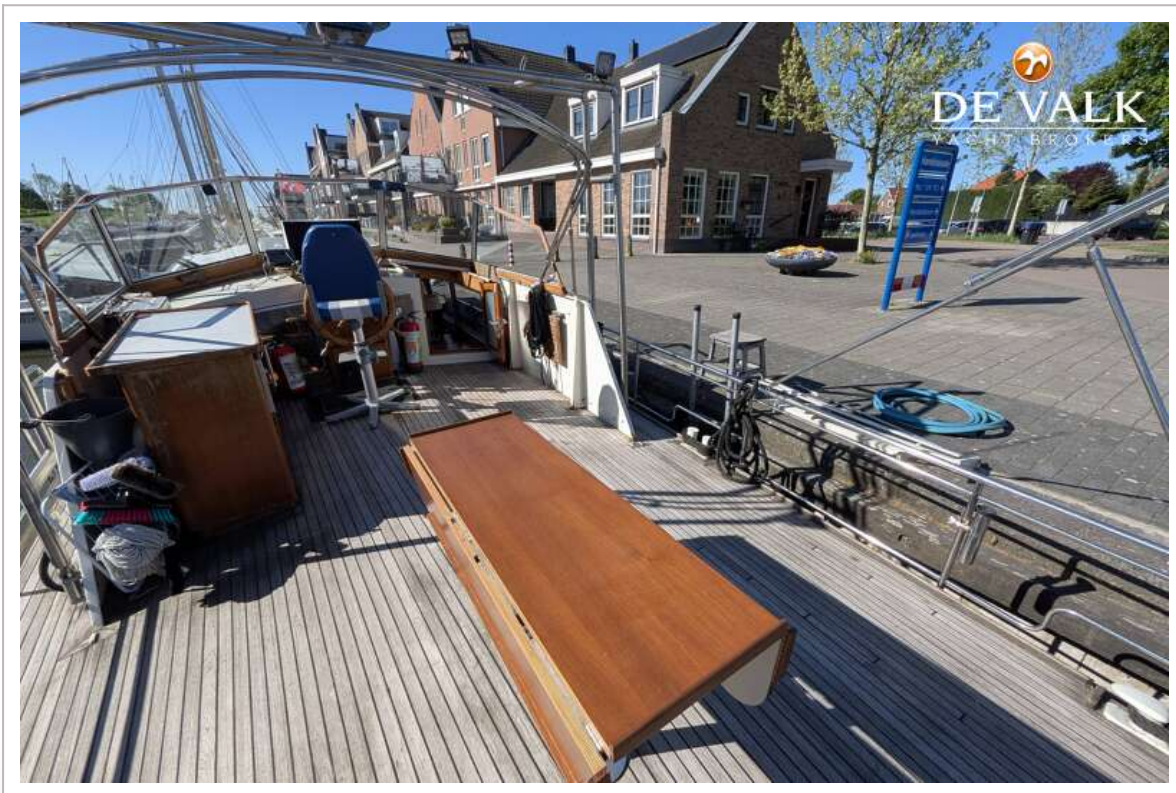
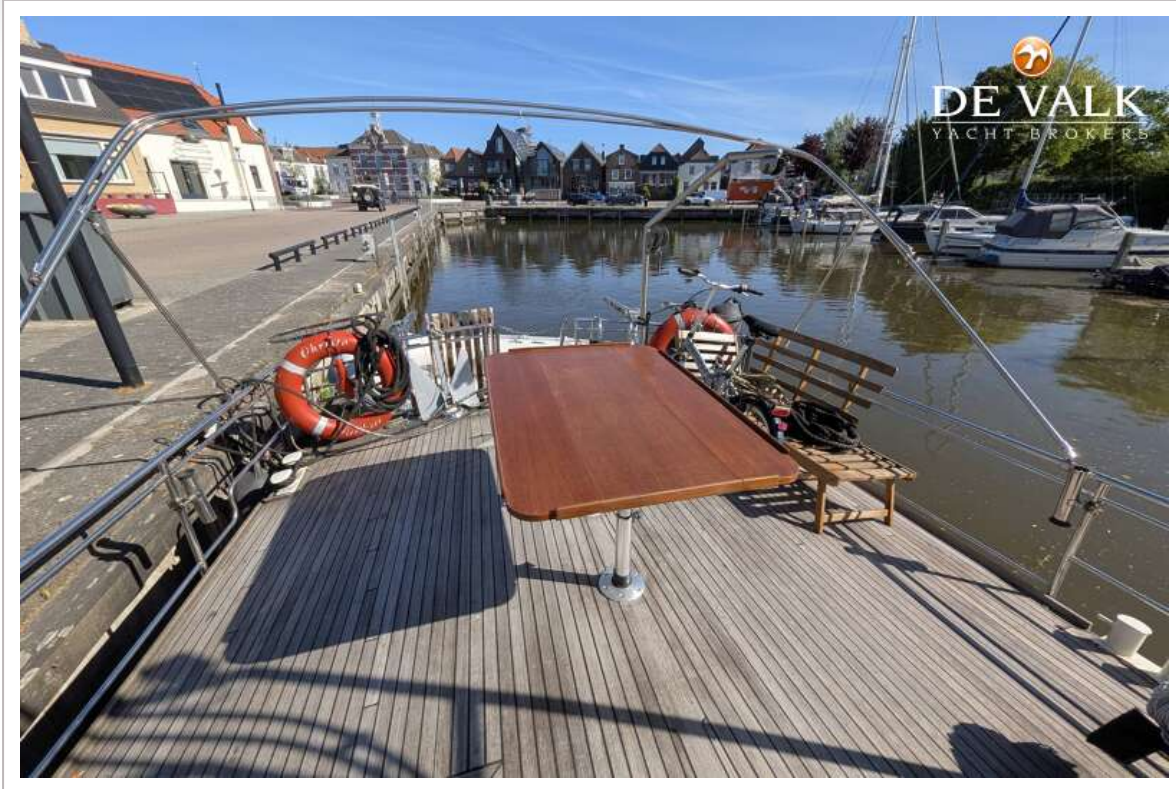
STEEL MOTORYACHT 17.80M



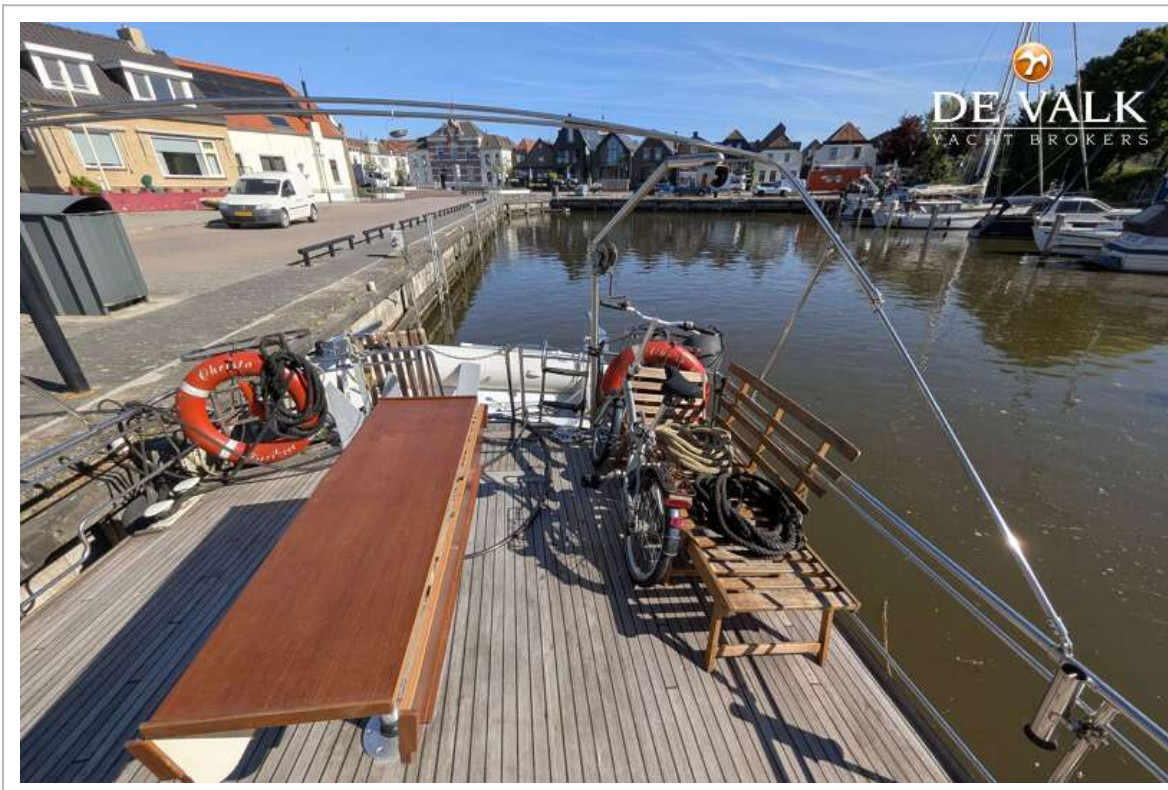
STEEL MOTORYACHT 17.80M



STEEL MOTORYACHT 17.80M



STEEL MOTORYACHT 17.80M



STEEL MOTORYACHT 17.80M



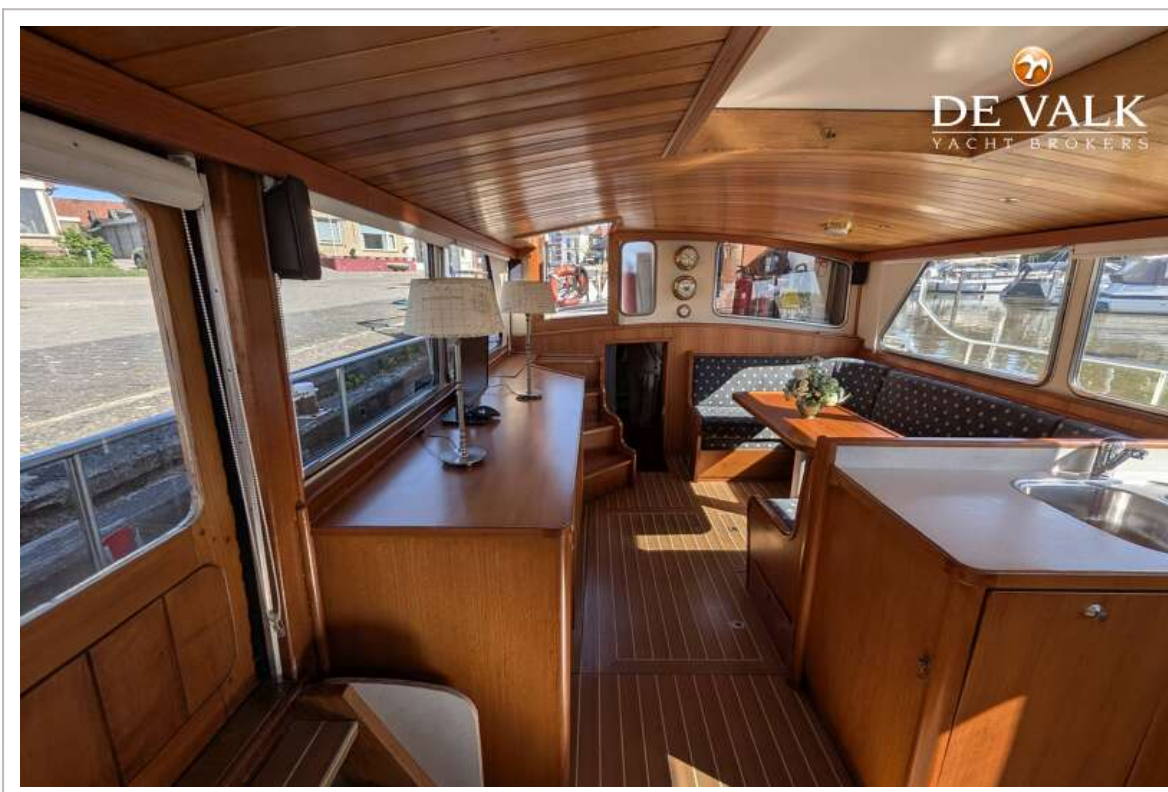
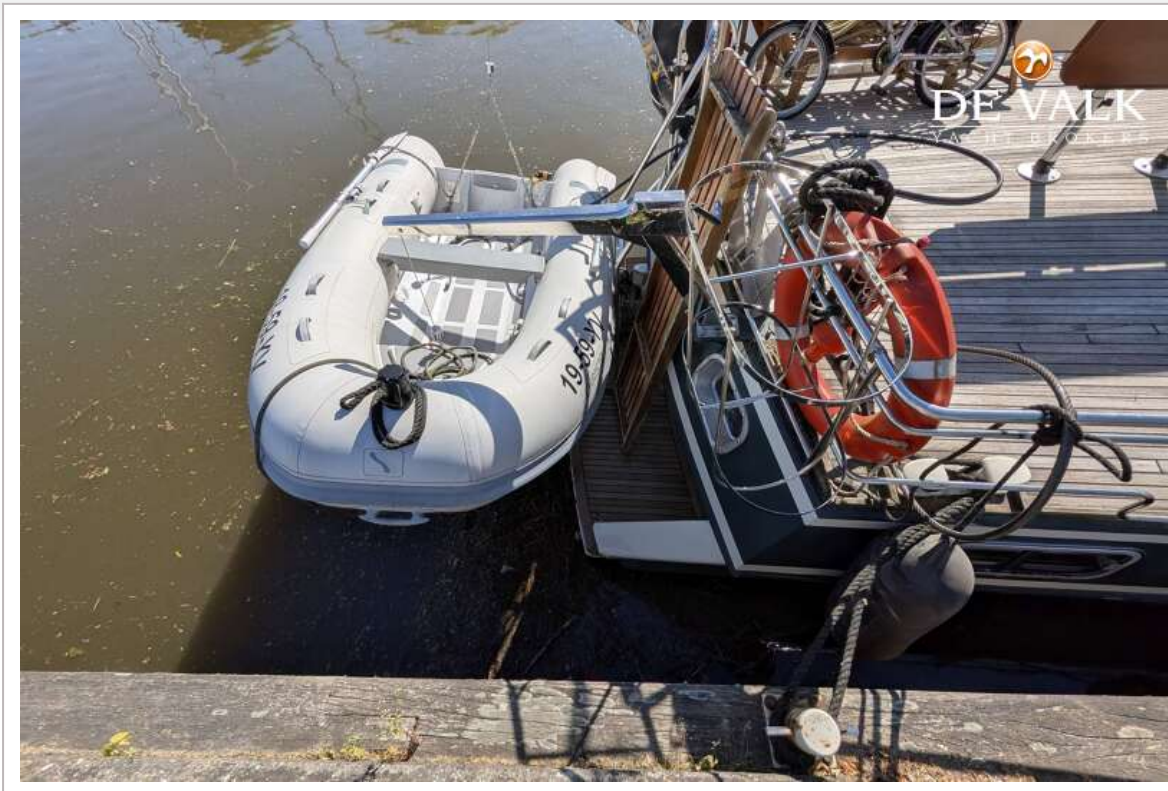
STEEL MOTORYACHT 17.80M



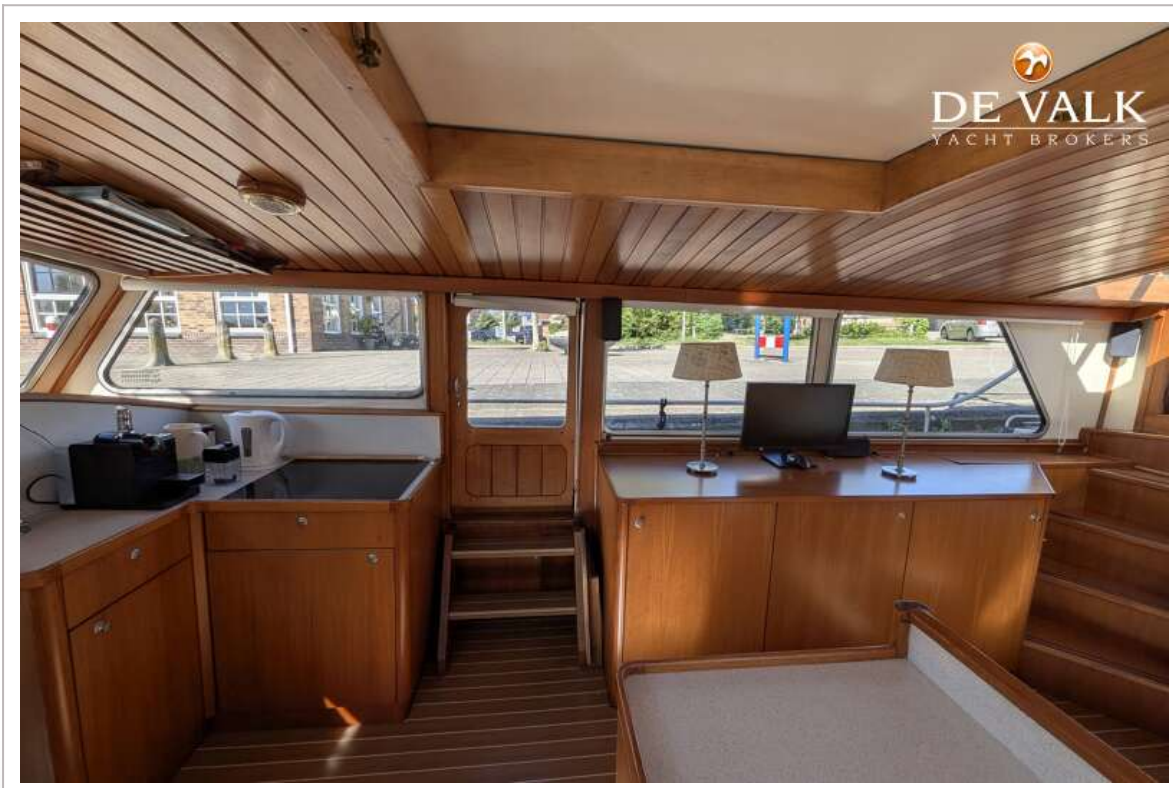
STEEL MOTORYACHT 17.80M



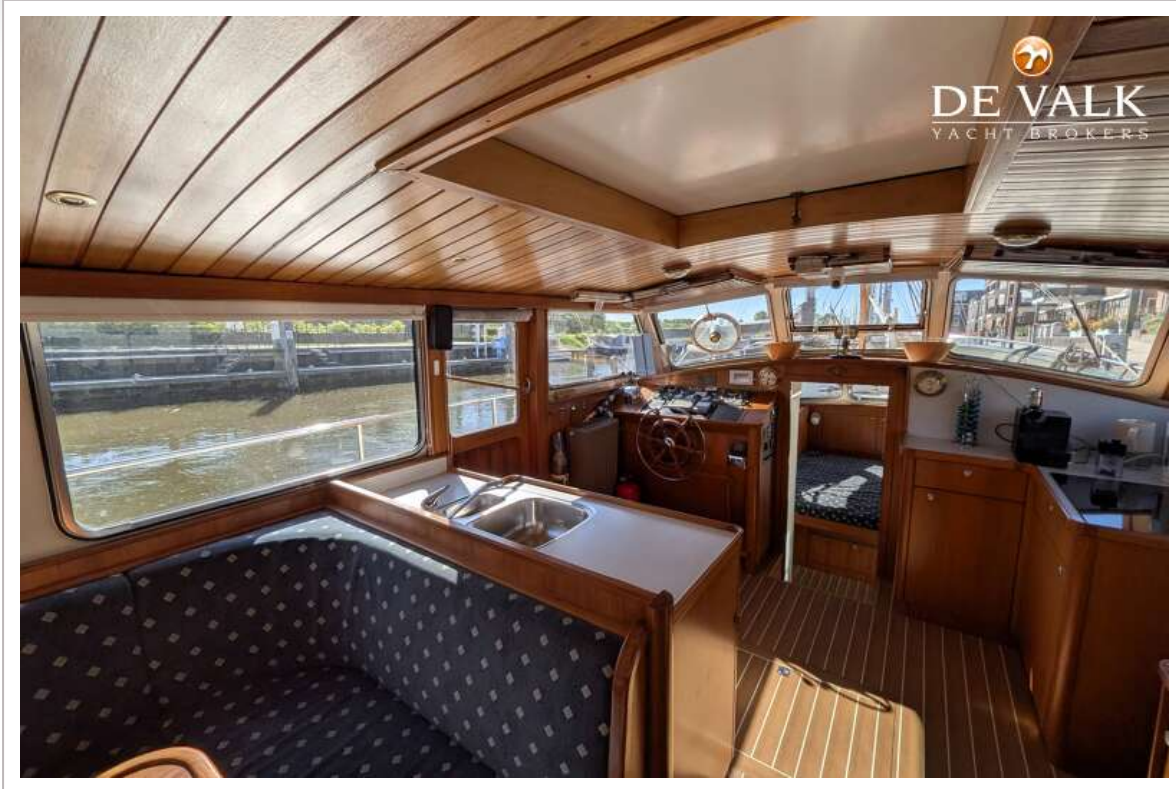
STEEL MOTORYACHT 17.80M



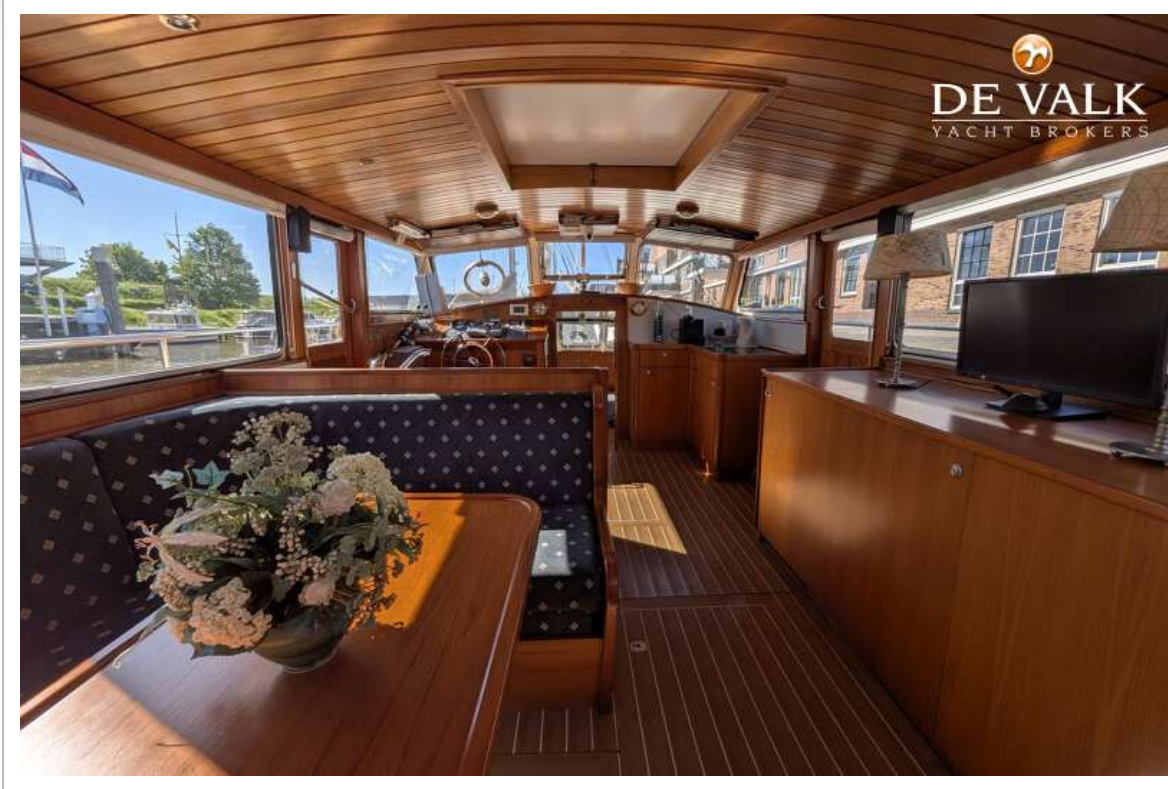
STEEL MOTORYACHT 17.80M



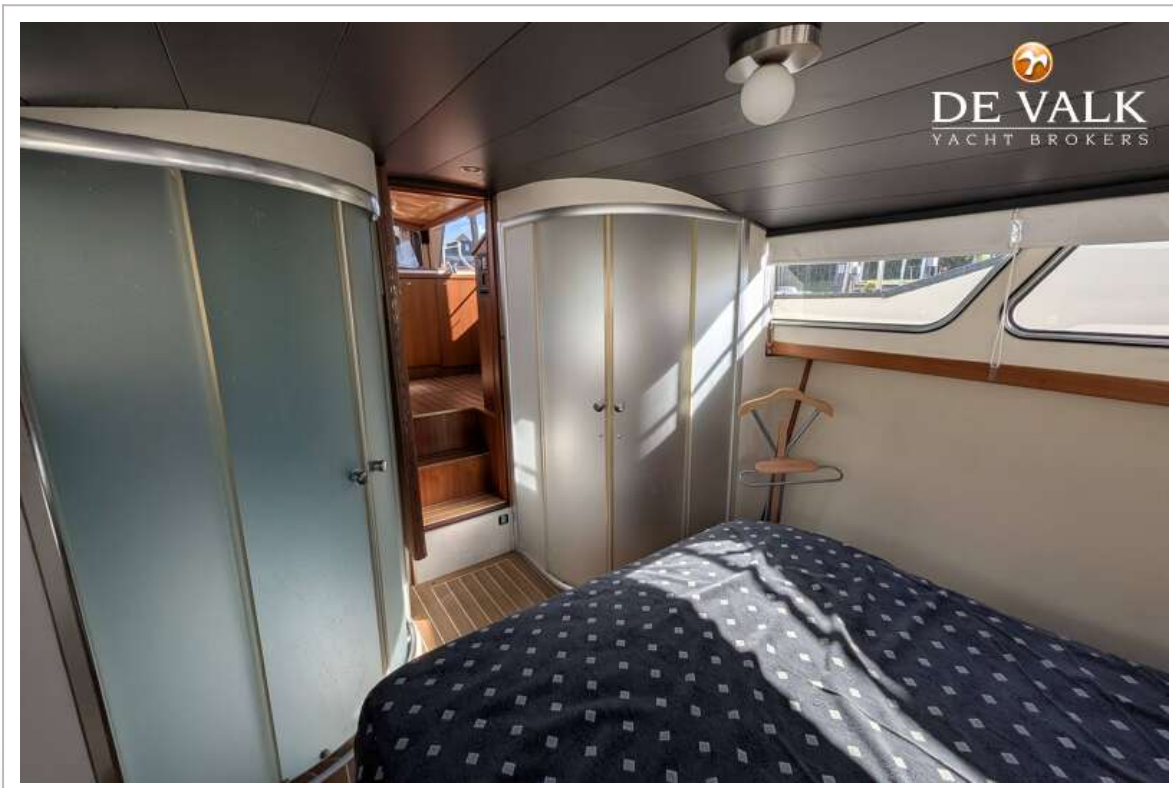
STEEL MOTORYACHT 17.80M



STEEL MOTORYACHT 17.80M



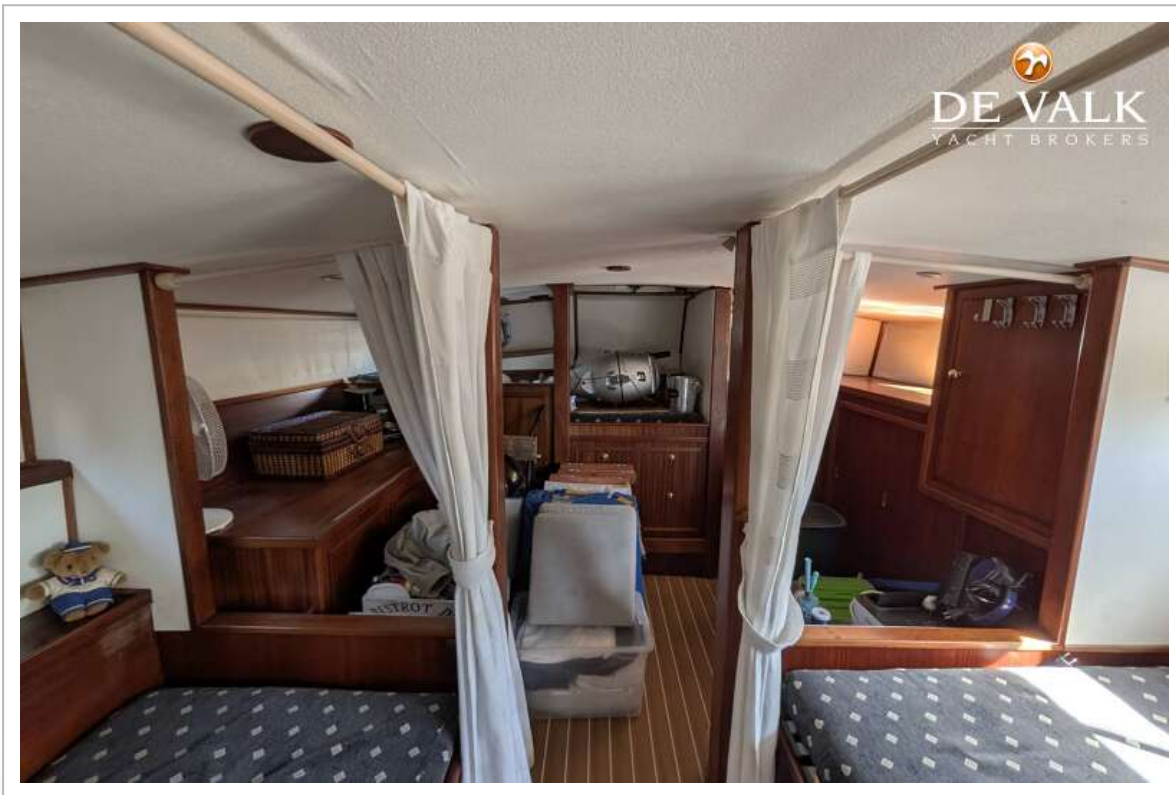
STEEL MOTORYACHT 17.80M



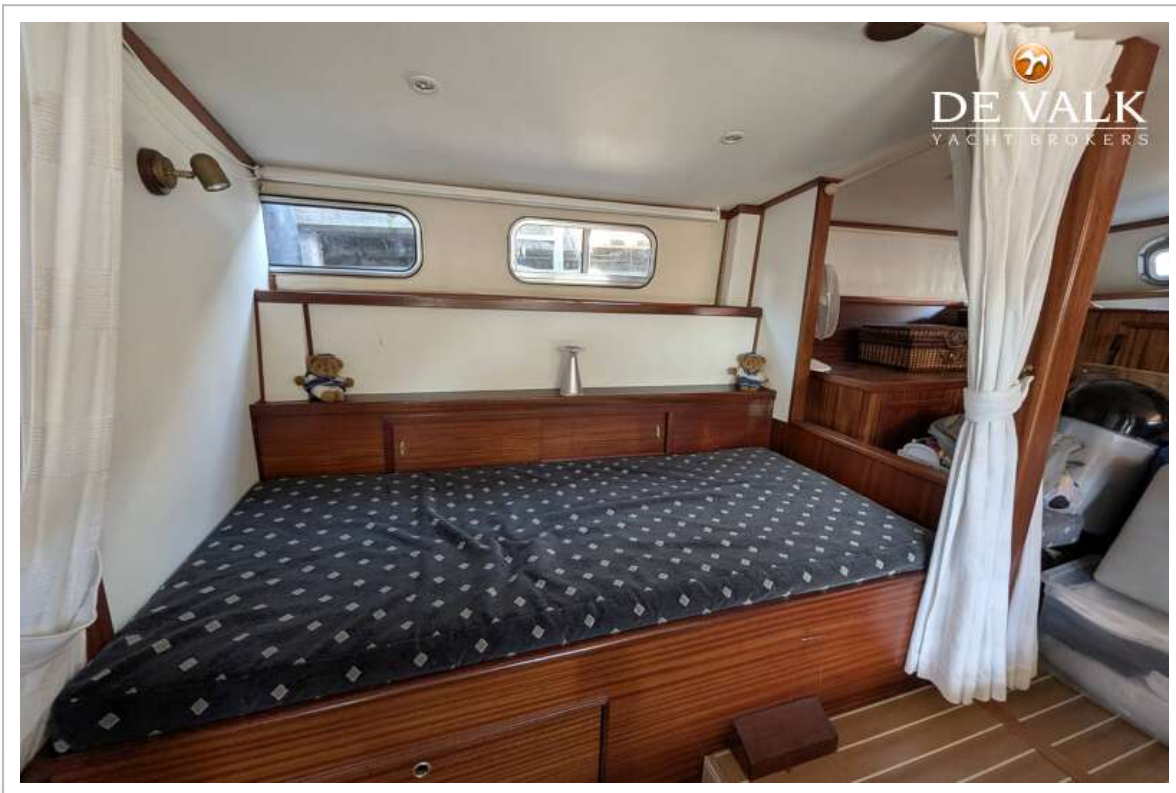
STEEL MOTORYACHT 17.80M



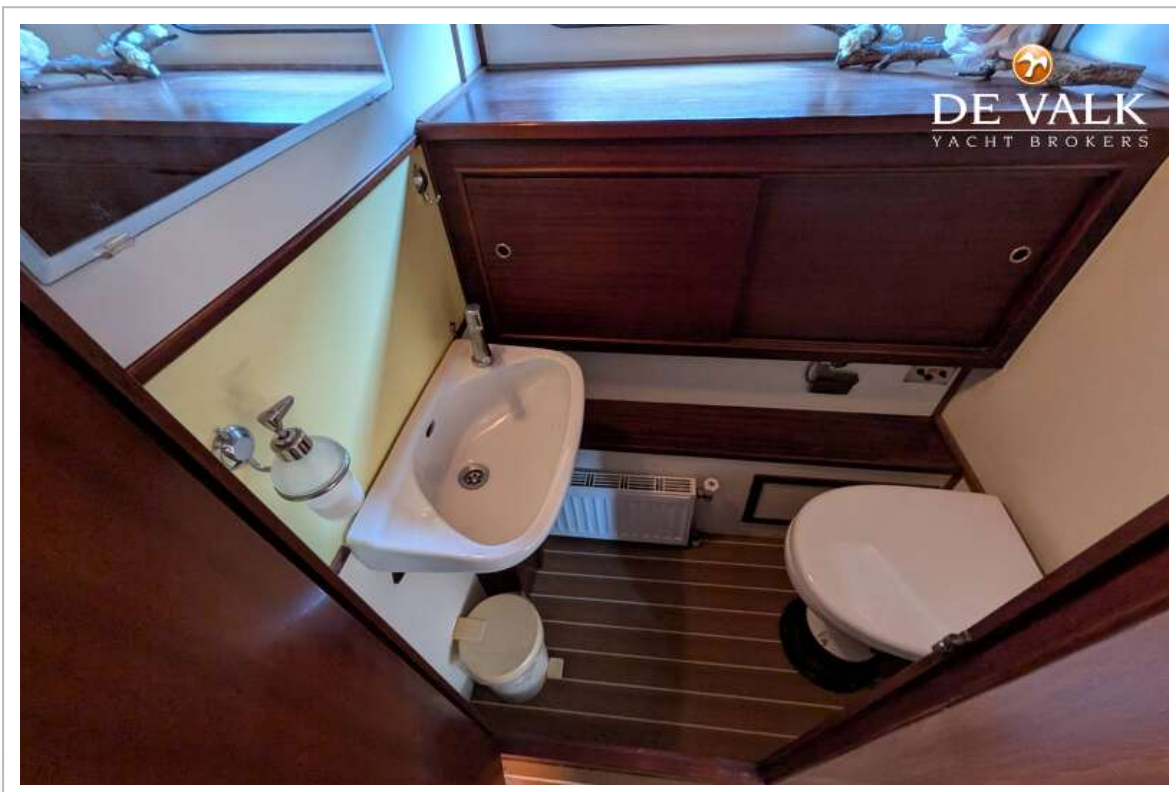
STEEL MOTORYACHT 17.80M



STEEL MOTORYACHT 17.80M



STEEL MOTORYACHT 17.80M



STEEL MOTORYACHT 17.80M

