



BARKAS 1150 OK

KOMMENTARE DES MAKLERS

This very well maintained Barkas was buildt by the Dutch Bouma shipyard in 2009. She is loaded with options and can be visited at our Loosdrecht facility.

Koen Mulder

TECHNISCHE DATEN

Maße	11.50 x 3.95 x 0.92 (m)	Werft	Bouma
Baujahr	2009	Kabinen	2
Material	Stahl	Kojen	4
Motor(en)	1 x Nanni 5-250TDI diesel	PS/kW	85.00 (PS), 62.48 (kW)
Angebotspreis	verkauft (MwSt.)	Liegeplatz	beim Verkaufsbüro

KONTAKT

Verkaufsbüro	De Valk Loosdrecht B.V.	Telefon	+31 (0)35 582 90 30
Adresse	't Breukeleveense Meentje 6 1231LM Loosdrecht / Wijdmeren NL	E-Mail	loosdrecht@devalk.nl

HAFTUNGSAUSSCHLUSS

Diese Angaben erfolgen nach bestem Wissen, können jedoch nicht garantiert werden.



ALLGEMEIN

Modell	BARKAS 1150 OK
Typ	Motoryacht
Rumpflänge (m)	11,50
Breite (m)	3,95
Tiefgang (m)	0,92
Durchfahrtshöhe (m)	2,45
Stehhöhe (m)	1,97
Baujahr	2009
Werft	Bouma
Land	Niederlande
Entwerfer	Lammert Huitema
Gewicht (t)	13
CE Norm	C
Rumpfmateriäl	Stahl
Rumpfform	Knikspant
Material Aufbauten	Stahl
Stossliste	Kabelaring
Deckmaterial	Stahl
Deck Finish	Antirutsch Farbe
Deck Finish Aufbauten	gemalt
Pflicht Bedeckung	Teak
Fenster Einfassung	Aluminium
Fenster Material	Doppelverglasung
Bullauge	ja
Mast legbar	elektrisch
Treibstofftank (Liter)	Stahl 650
Füllstandsanzeige (Treibstofftank)	ja
Trinkwassertank (Liter)	Edelstahl 750
Füllstandsanzeige (Trinkwasser)	ja
Fäkaelien Tank (Liter)	Edelstahl 125



Füllstandsanzeige (Fakaelientank)	ja
Fäkaelien Tankablauf	Pumpe
Radsteuerung	hydraulik
Innerhalb Steuerung	ja

UNTERKUNFT

Kabinen	2
Kojen	4
Innen	Teak
Fussboden	Teak
Achterdeck	ja
Salon	ja
Heizung	Diesel Heißluft Ebersprächer airtronic
Tür zum Achterdeck	ja
Kombüse	ja
Arbeitsfläche	Duropol
Spülbecken	Edelstahl
Herd	Gas Smev 3-Burners
Dunstabsauge	ja
Mikrowelle/Backofen Kombi	Sharp double grill hot air
Kühlschrank	Waeco coolmatic mdc
Gefrier Truhe	Waeco coolmatic mdc
Warmwasser System	220V + Motor
Wasserdruck System	elektrisch
Eignerkabine	Französisch Bett
Kleiderschrank	Regale und hängend
Badezimmer	gemeinsam
Toilet	gemeinsam
Toilette System	elektrisch Tecma
Handwaschbecken	im Badezimmer
Dusche	gemeinsam



Gästekabine 1	Doppelbett
Kleiderschrank	Regale und hängend
Badezimmer	gemeinsam
Toilette	gemeinsam
Toilette System	elektrisch Tecma
Handwaschbecken	im Badezimmer
Dusche	gemeinsam
Waschmaschine	Aquamatic Aqua1000T 3,5Kg
Weitere Info	Quooker hot water

MASCHINEN

Motoranzahl	1
Marke	Nanni
Typ	5-250TDI
PS	85,00
kW	62,48
Kraftstoffart	Diesel
Installiert im Jahr	2009
Marschgeschwindigkeit (Kn)	8
Motorstunden	510
Kühlungssystem Motor	indirekte Wärmetauscher
Antrieb	Schraubenwelle
Motor bedienung	Seilzug Kabel
Gewende getriebe	hydraulic ZF Hurth Marine ZF25A - 2.7
Bugschraube	elektrisch Side-Power SE 80/185T
Propeller Typ	fest
Propellerwelle schmierung	Wasser
Elektrische Bilgenpumpe	Rule 1100GPH
Starterbatterie	1x 12v 100Ah
Versorgungsbatterie	2x 12v 200Ah
Bugschraubebatterie	1 x 100Ah 12V Semi-Tractie



Batterie Monitor

Mastervolt BTM-III

Batterie Ladegerat/Umwandler

Victron Phoenix multi plus 12V 3000VA 120AMP

Landstrom

mit Kabel

NAVIGATION

Tiefenanziege

Raymarine ST60+

UKW

Raymarine

Autopilot

Raymarine ST6002 with remote control

Plotter/GPS

Raymarine hybrid touch

Kamera

ja

Navigation Beleuchtung

ja

AUSRÜSTUNG

Cockpit Polster

ja

Badeplattform

ja

Badeleiter

Edelstahl

Heckdusche

ja

Anker

Pool

Ankerkette

ja

Ankerwinde

elektrisch Lofrans tigers 1200W 12V

Deckwasche

ja

Davits

Edelstahl

Davits bedienung

handbetrieb

See Reling

Edelstahl

Zupackenschiene (aufbauen)

Edelstahl

Scheibenwischer

ja

Horn

elektrisch

Fenderkissen

ja

Festmacher

ja

TV

Sony Bravia

TV-Empfänger

Funke V4



Radio-CD Spieler

Sony MEX-DV1000

Lautsprecher im Salon

Pioneer

Feuerlöscher in Maschine Raum

ja



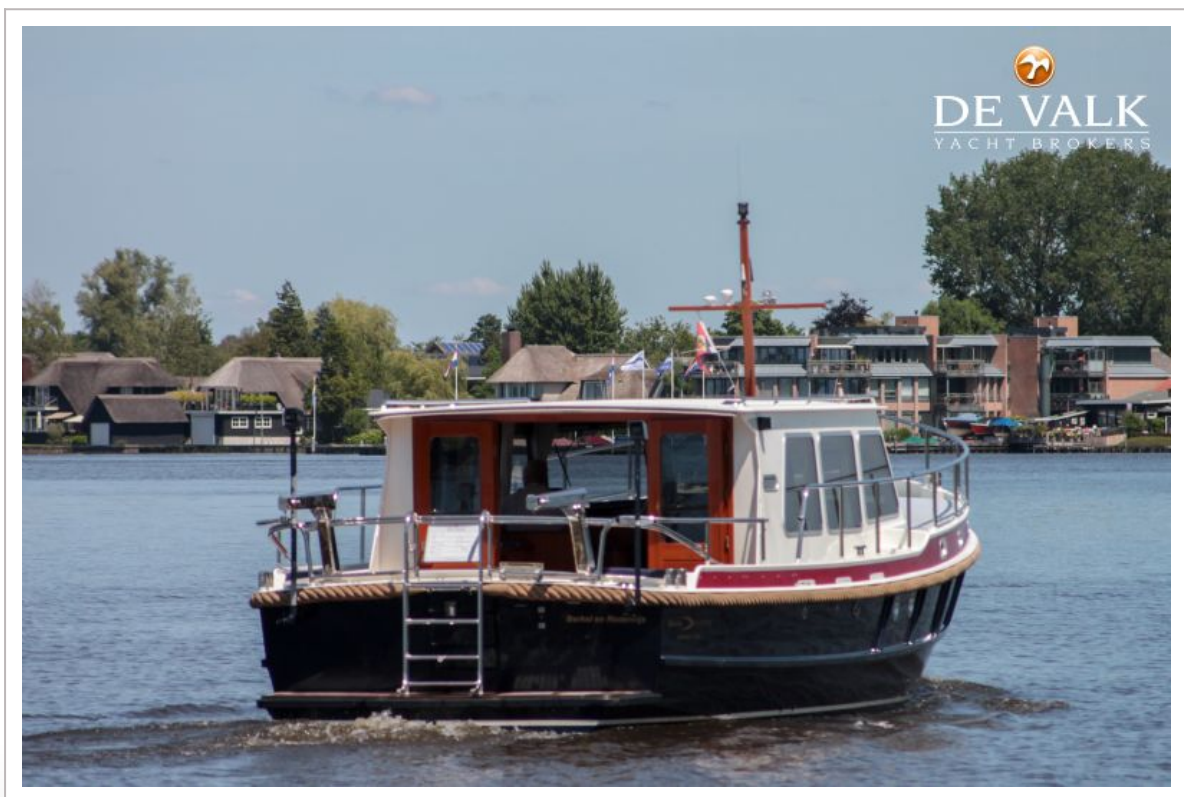
BARKAS 1150 OK



BARKAS 1150 OK



BARKAS 1150 OK



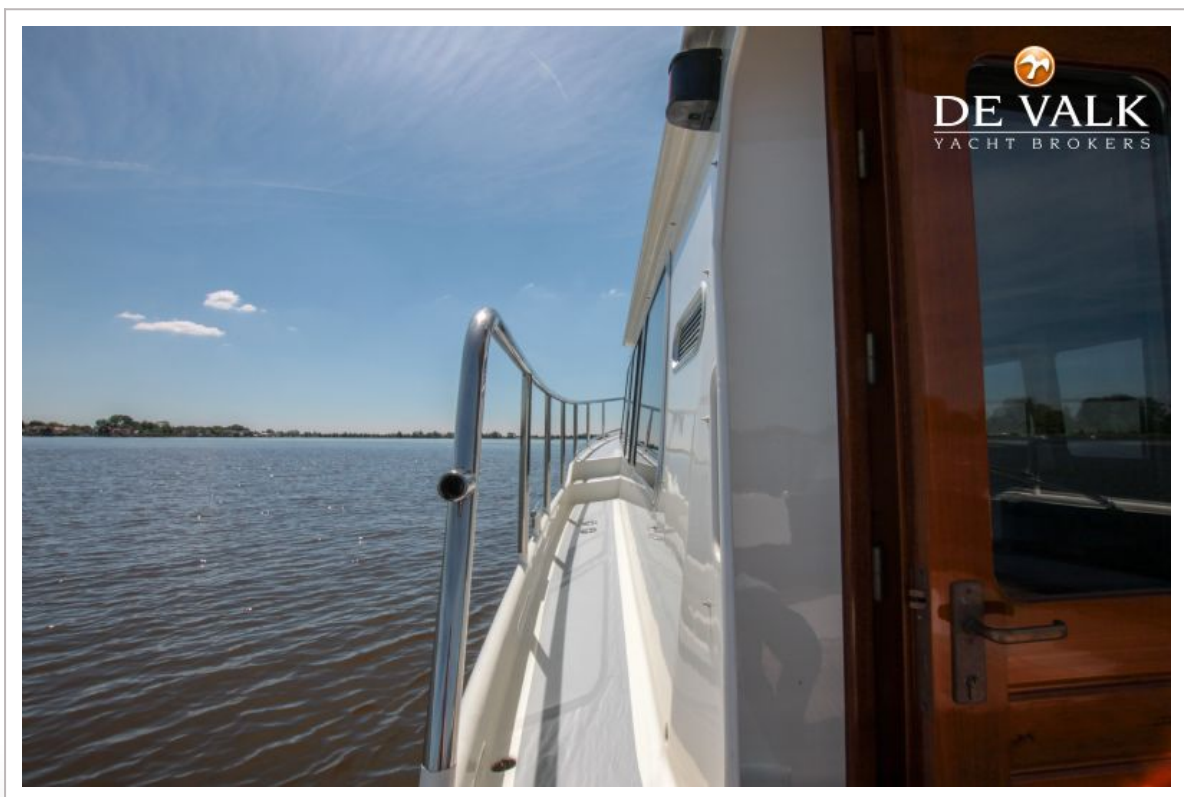
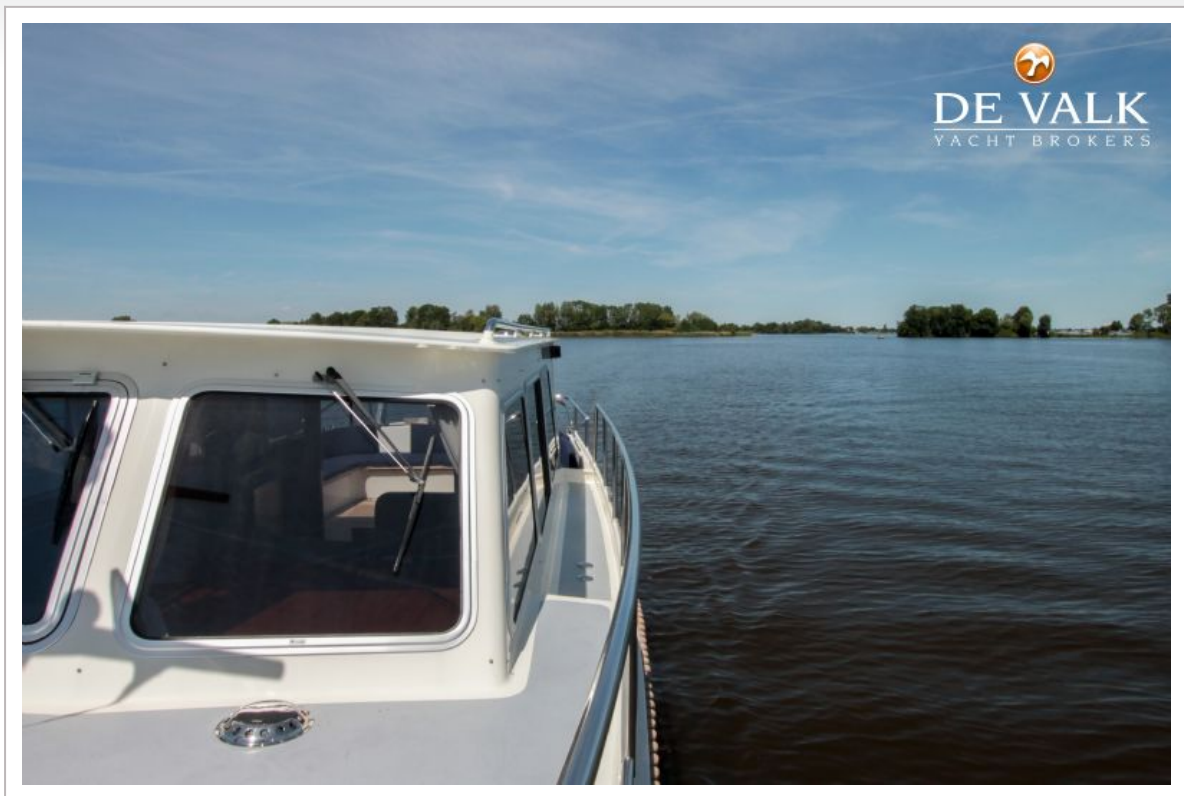
BARKAS 1150 OK



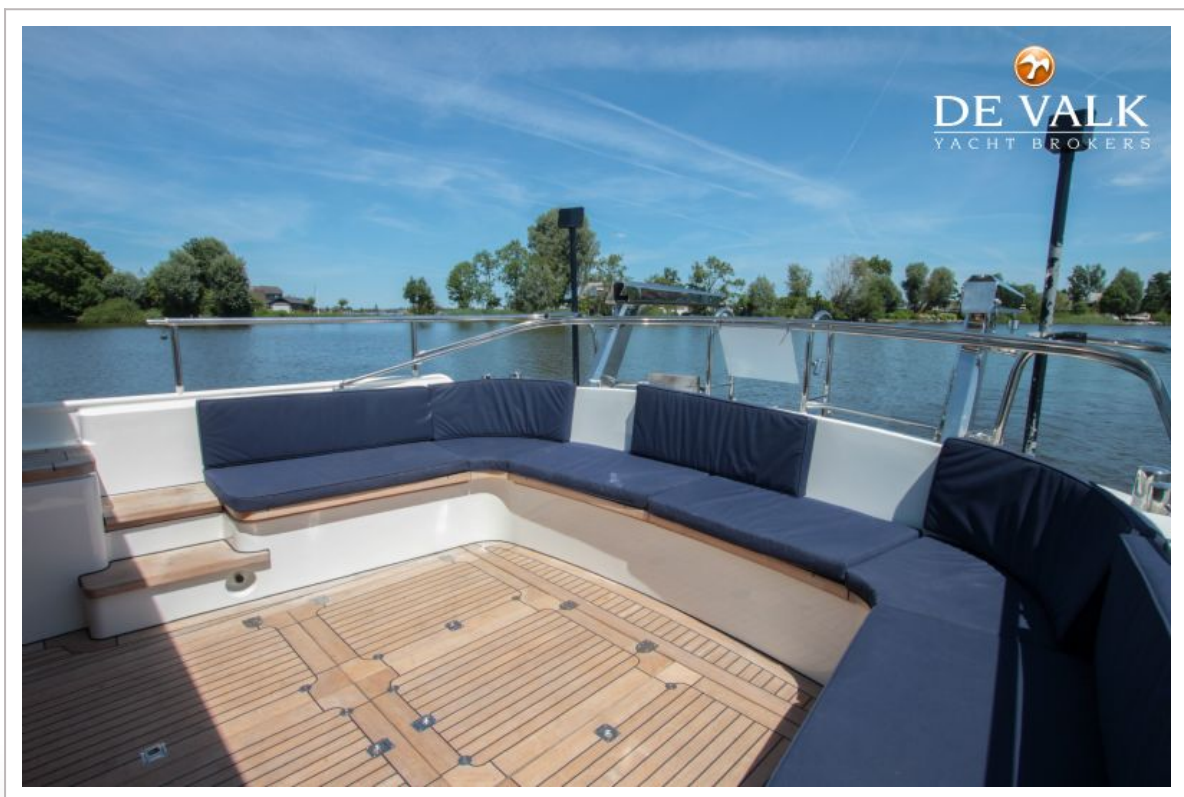
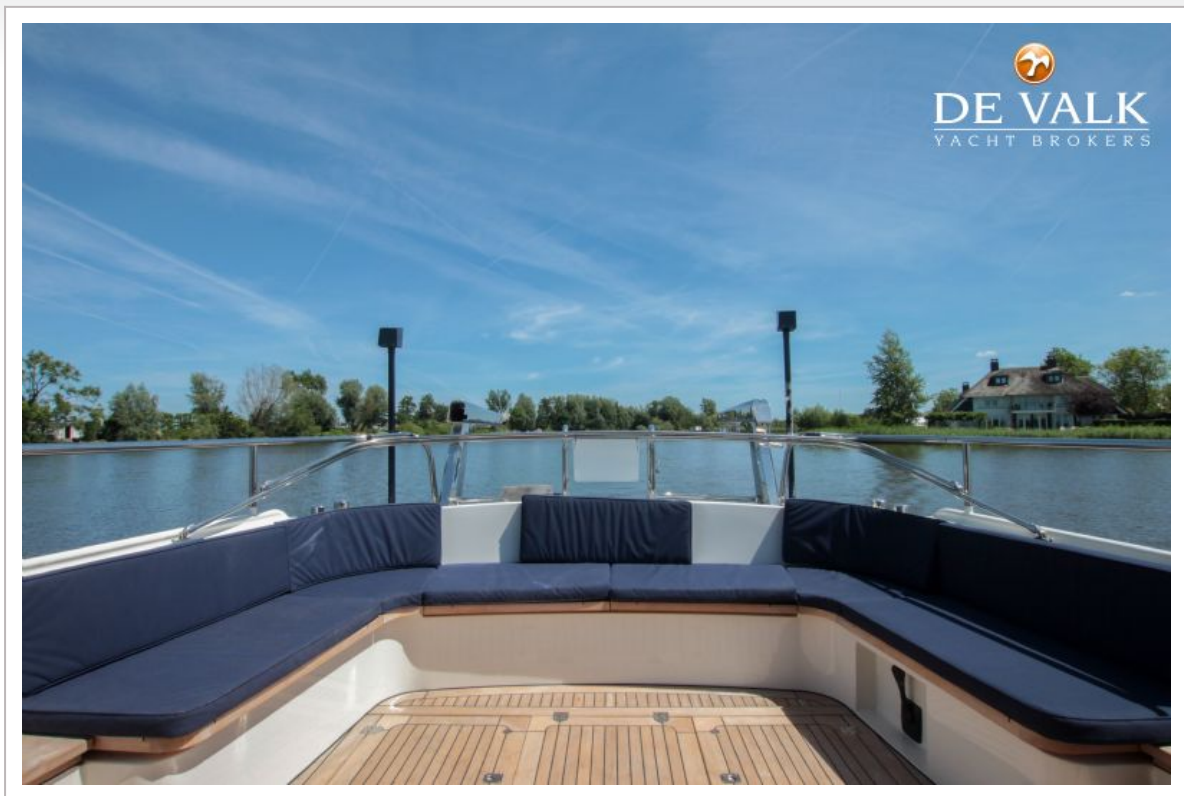
BARKAS 1150 OK



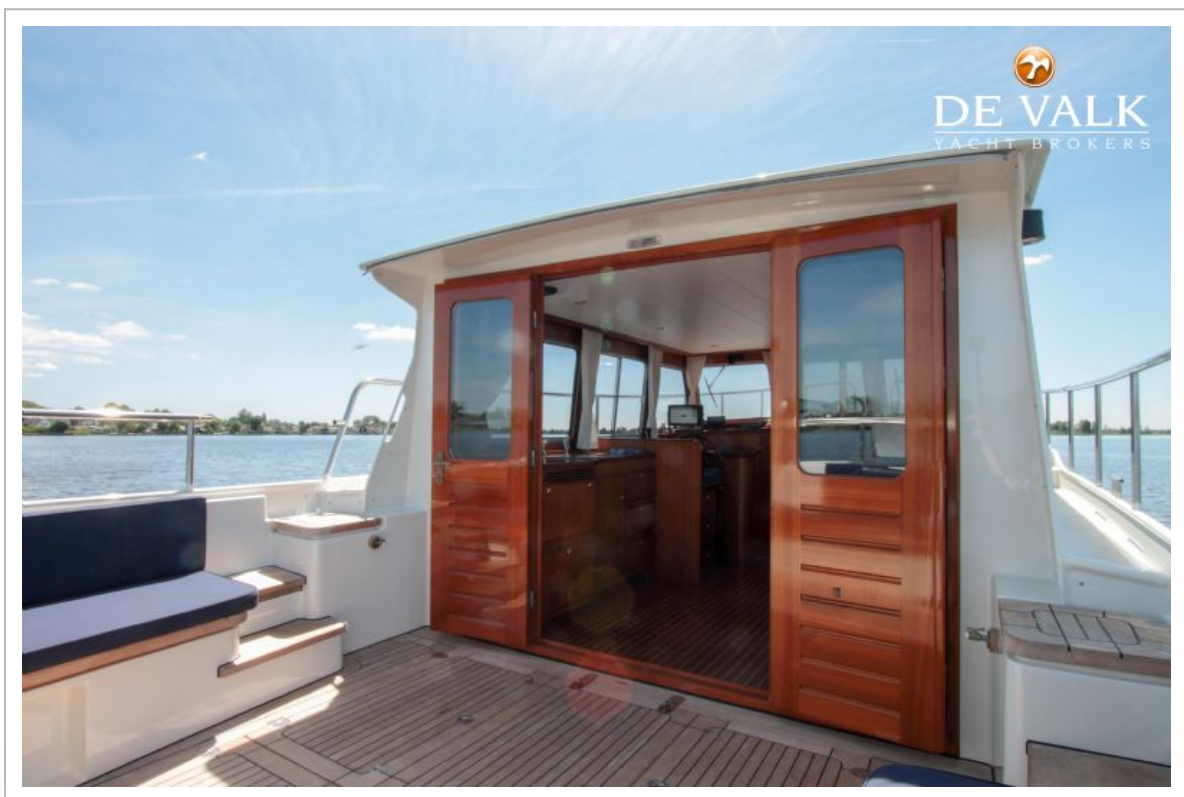
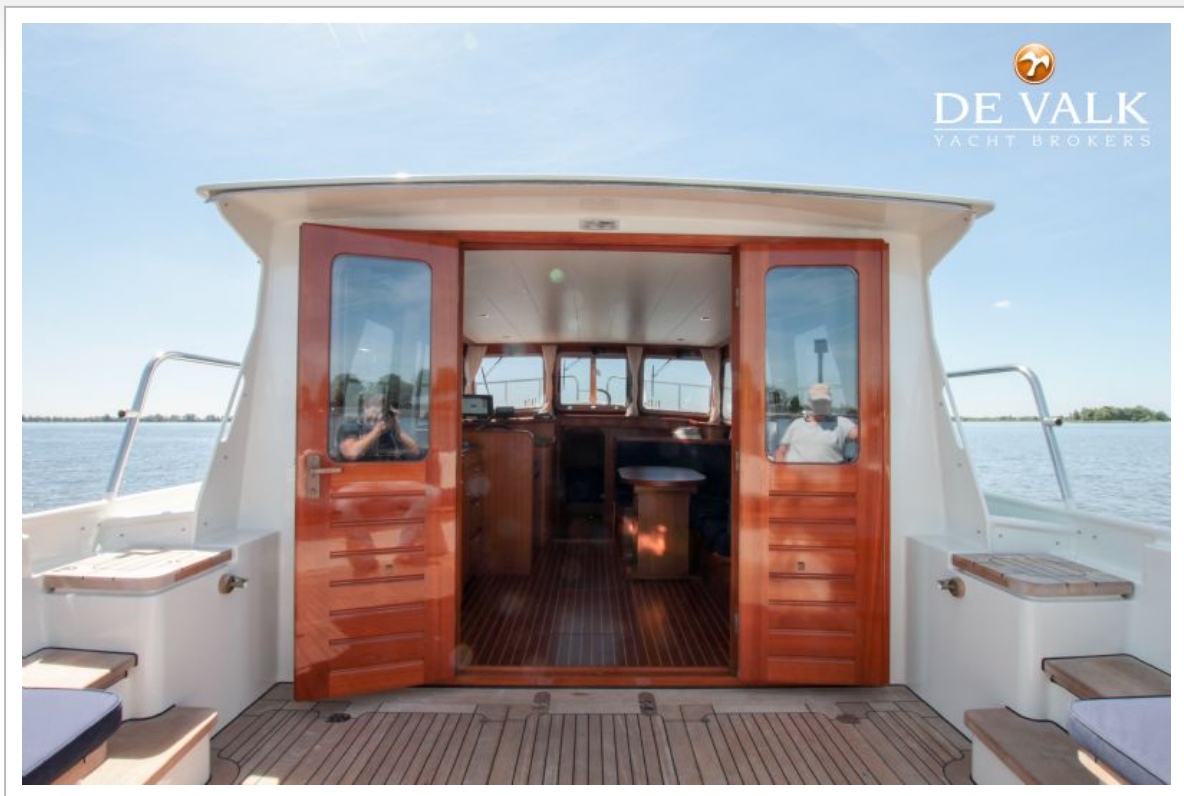
BARKAS 1150 OK



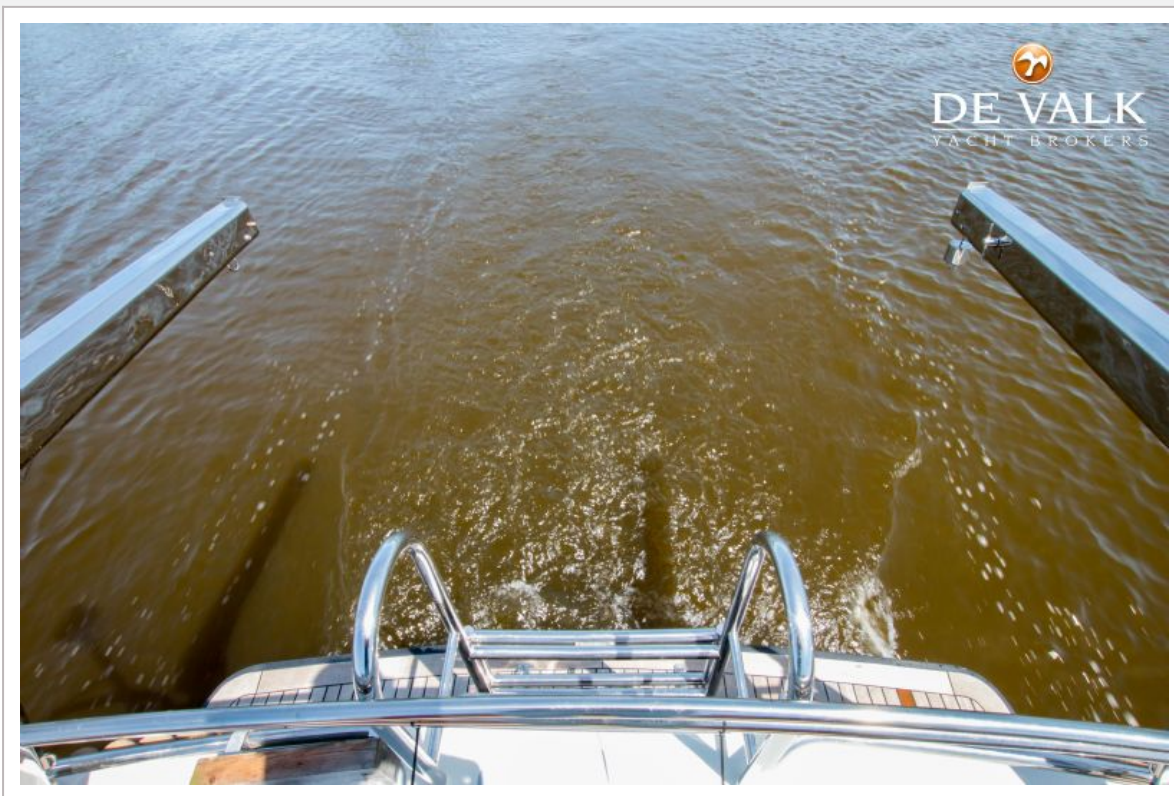
BARKAS 1150 OK



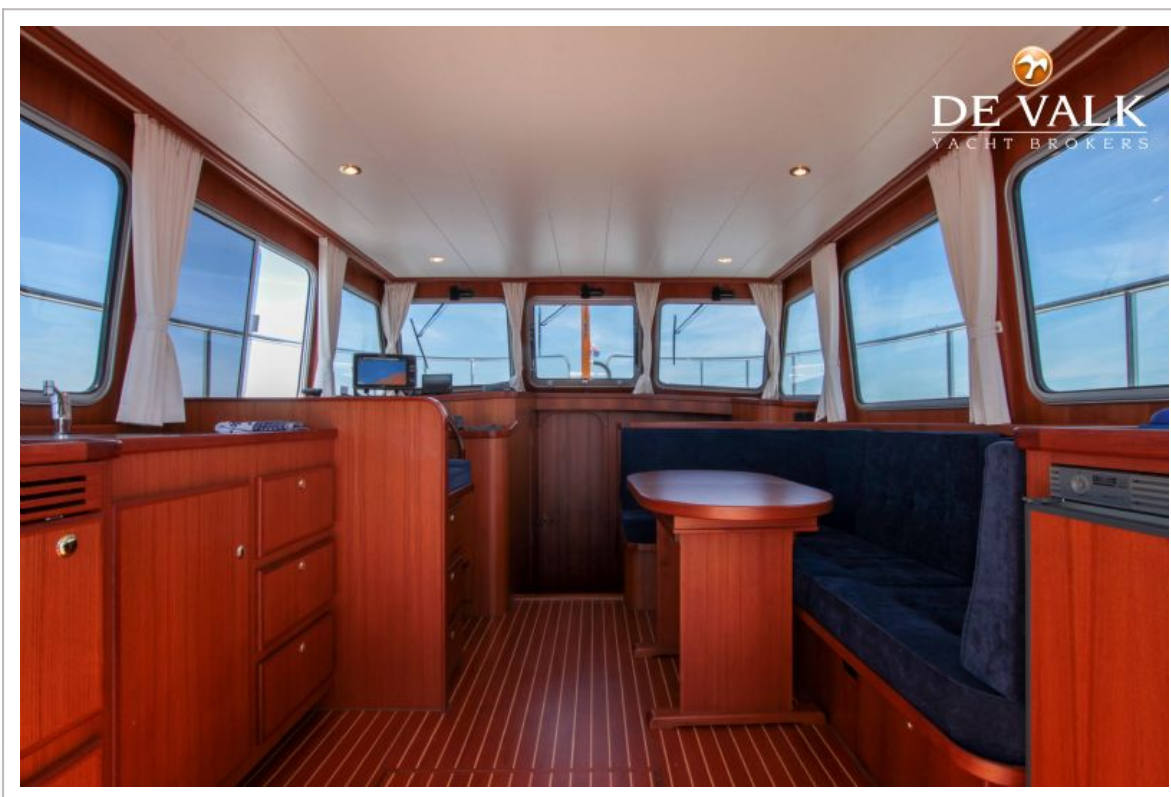
BARKAS 1150 OK



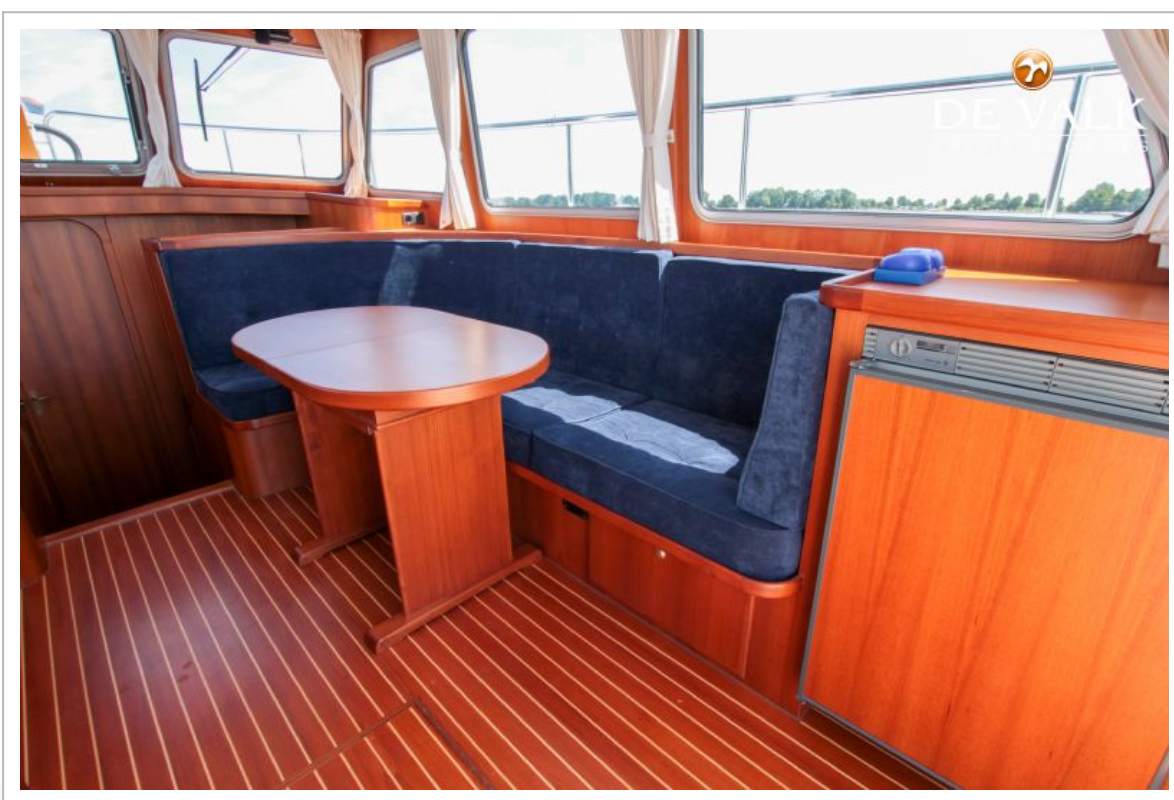
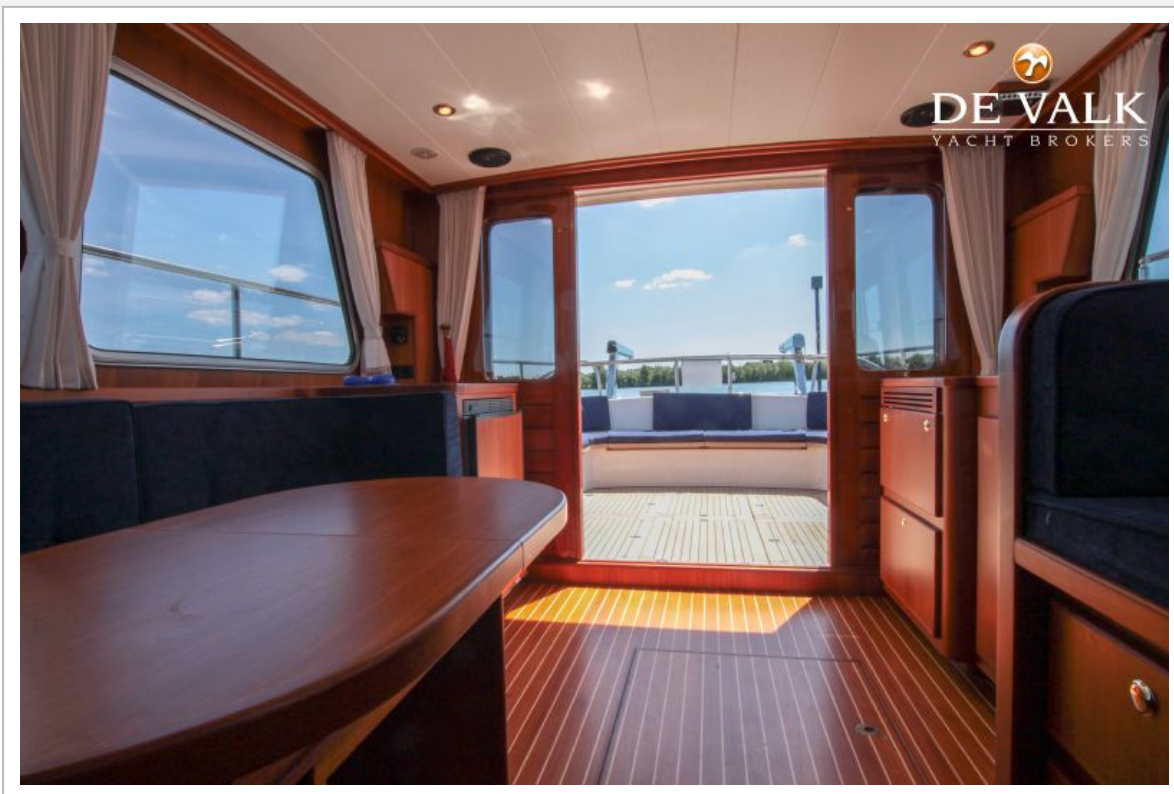
BARKAS 1150 OK



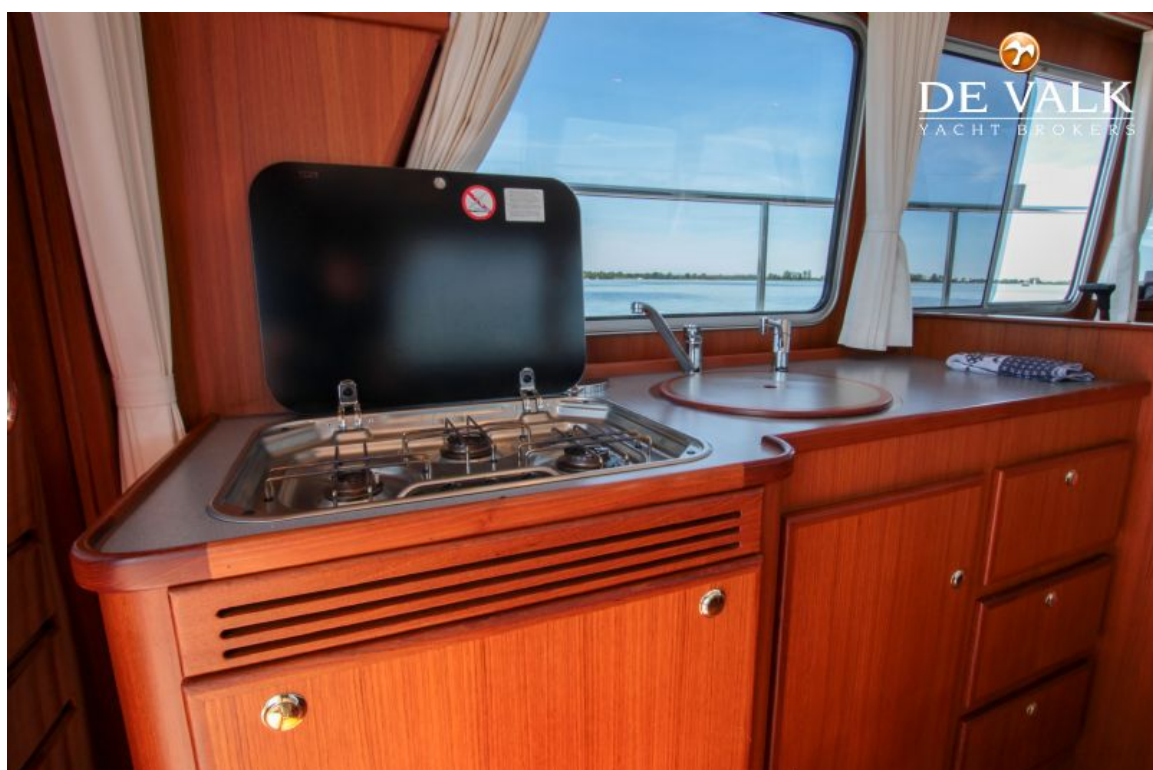
BARKAS 1150 OK



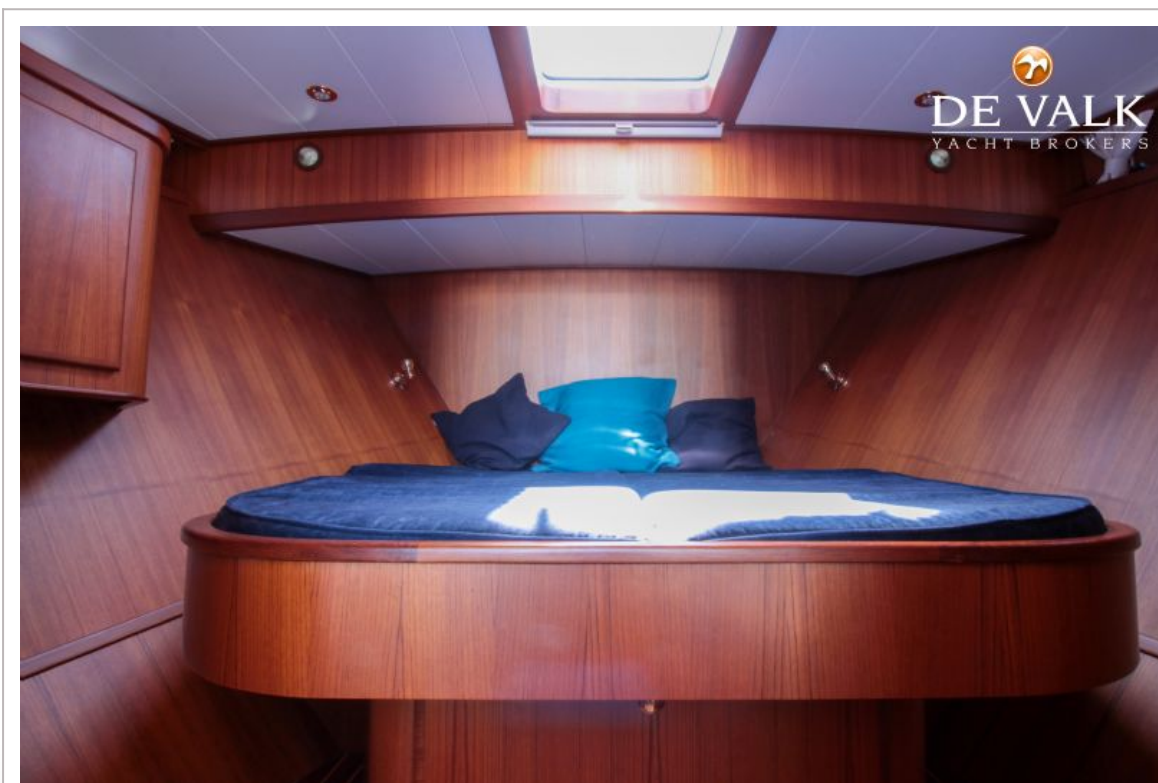
BARKAS 1150 OK



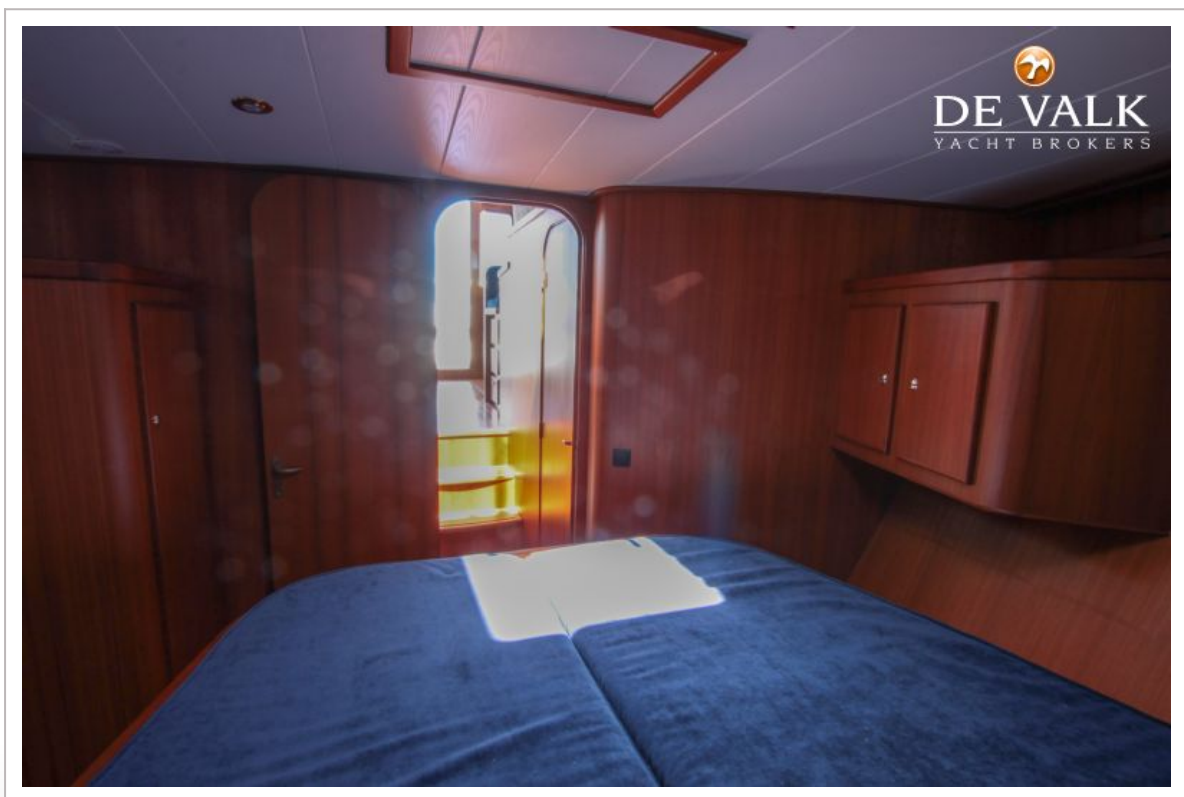
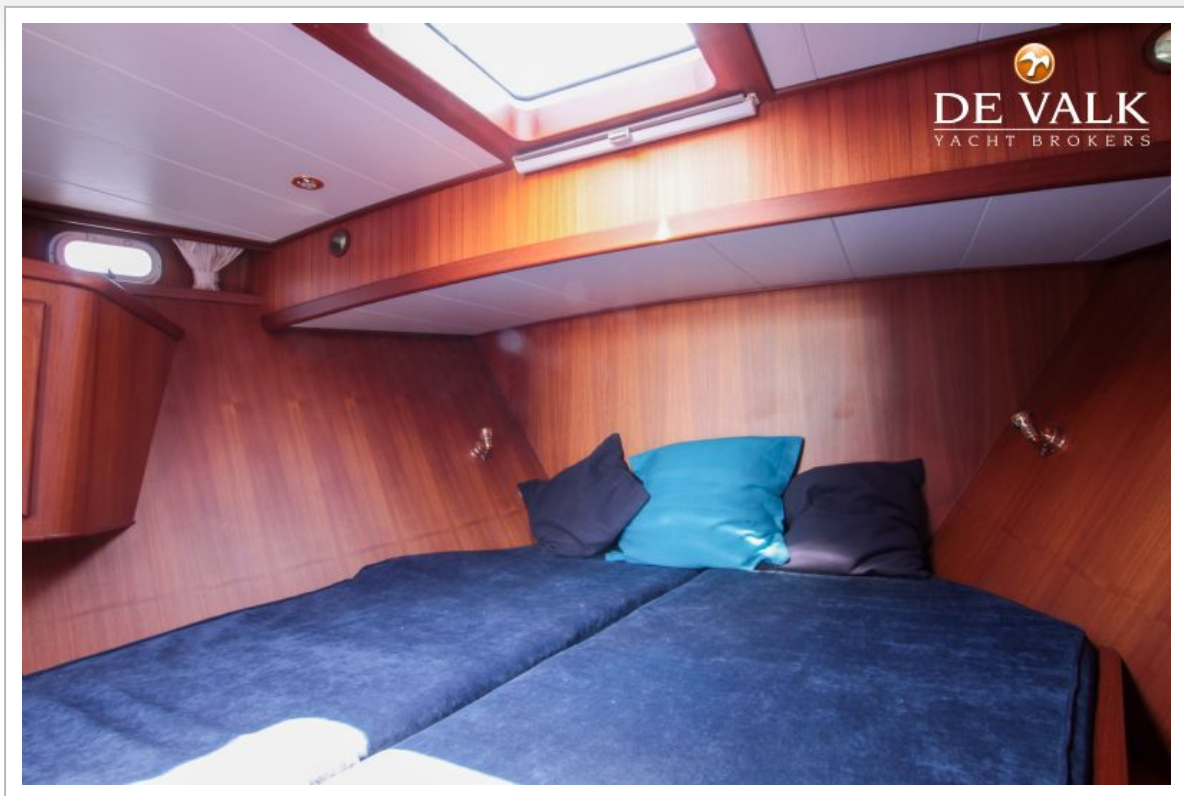
BARKAS 1150 OK



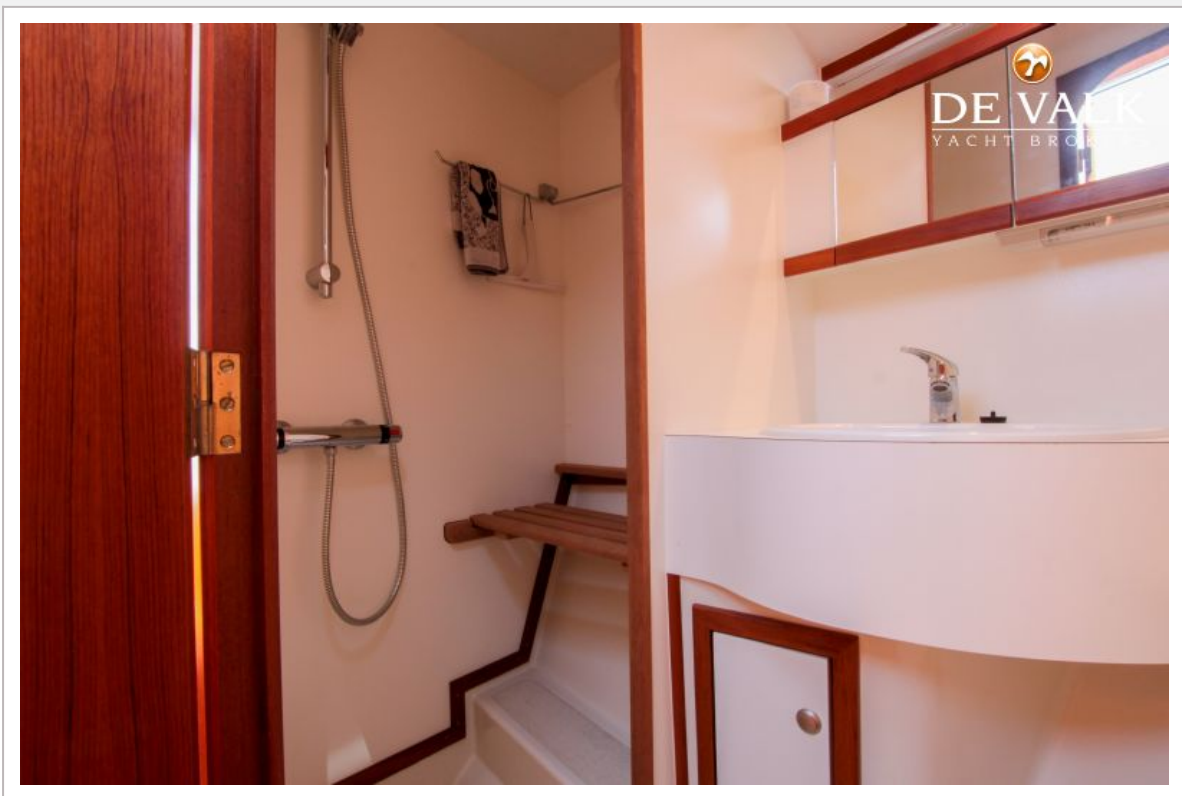
BARKAS 1150 OK



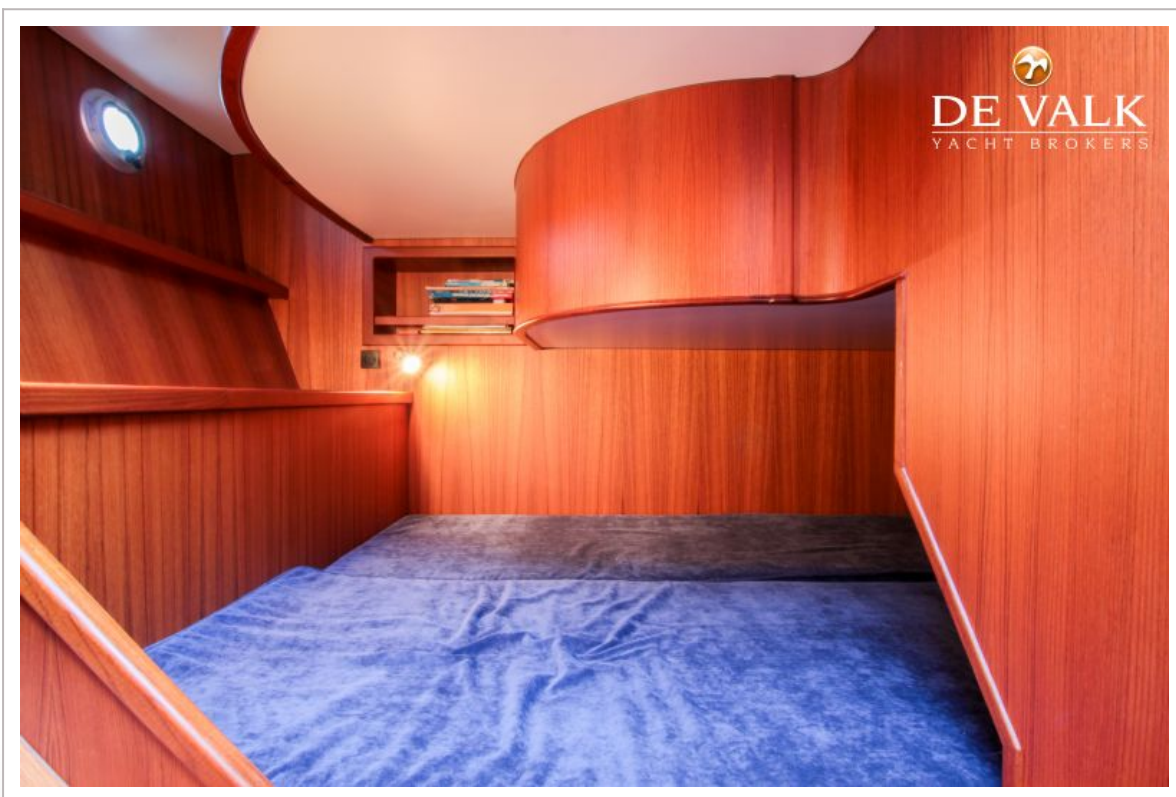
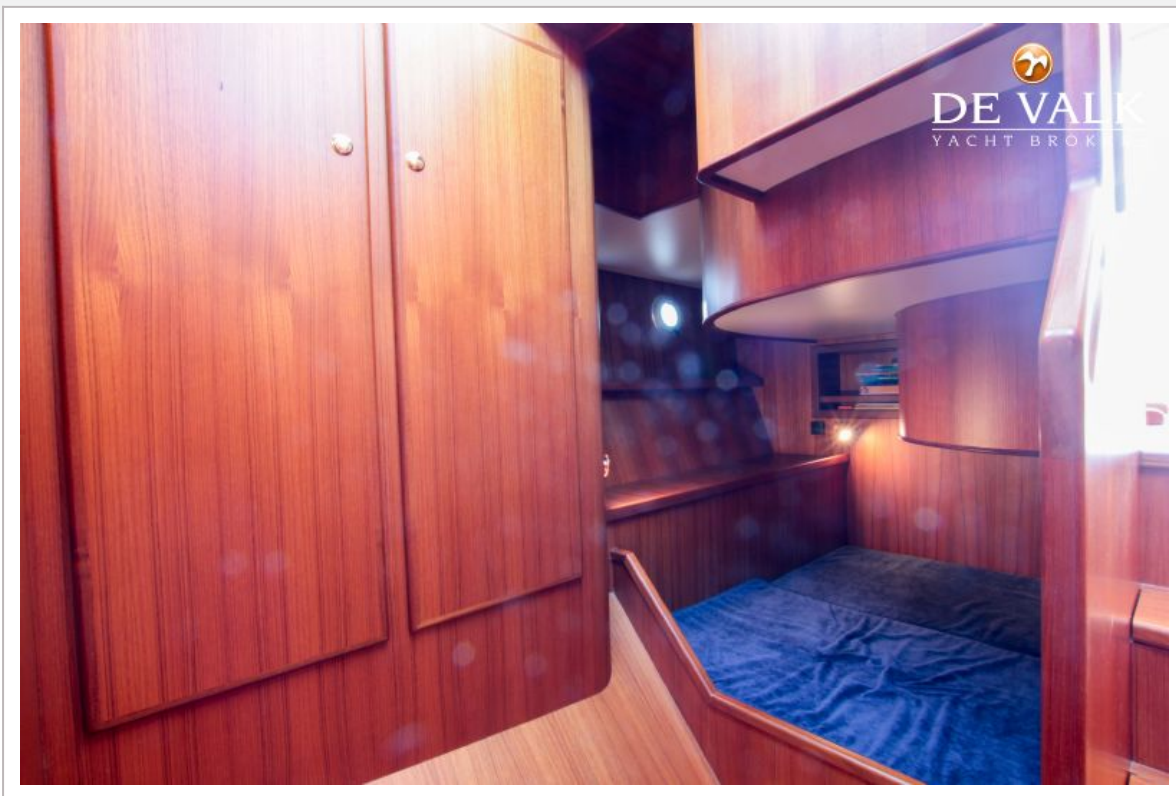
BARKAS 1150 OK



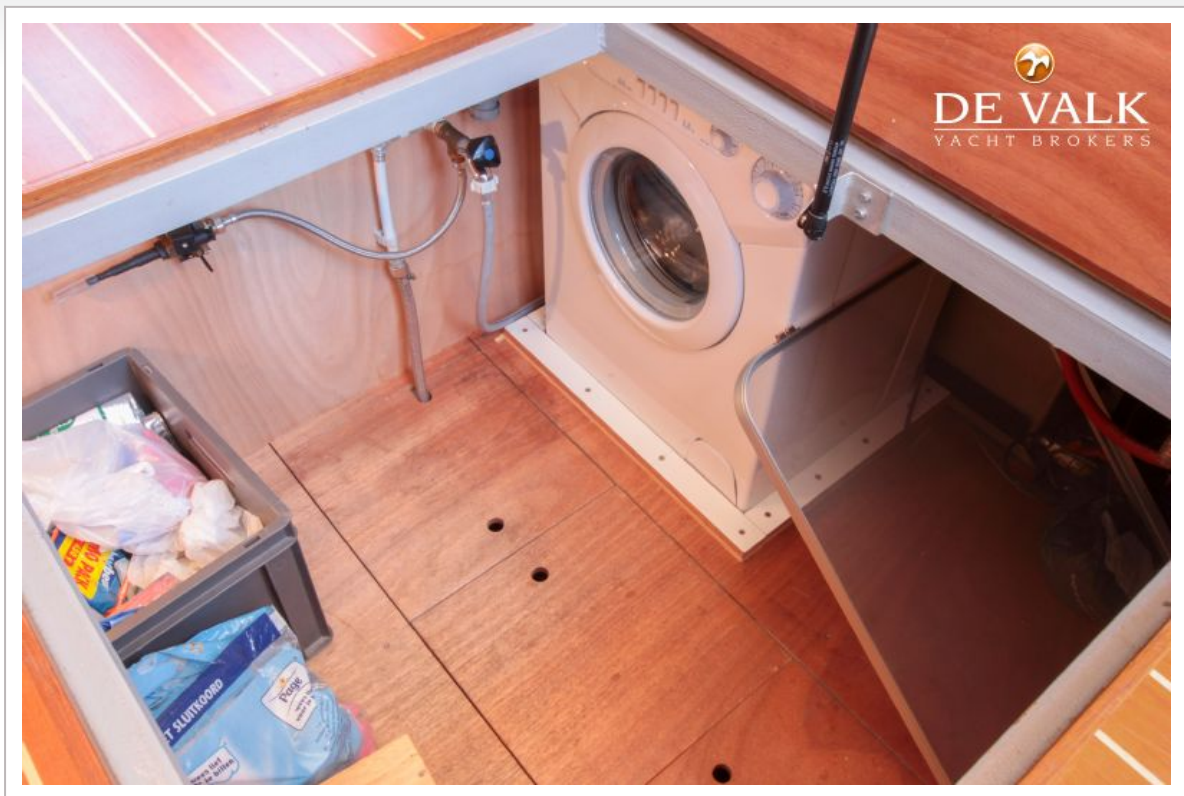
BARKAS 1150 OK



BARKAS 1150 OK



BARKAS 1150 OK



BARKAS 1150 OK

