



DE VALK  
YACHT BROKERS



CCYD 75



DE VALK  
YACHT BROKERS

## KOMMENTARE DES MAKLERS

The CCYD 75 Santana is the ideal blue water cruiser for a world cruise. Her four cabin layout with en suite ensures private for all on board. The CCYD 75 Santana has a huge social cockpit ideal for entertaining guests. Her fully powered sails controls ensure ease of use and comfort. The CCYD was fully rebuilt and all systems are state of the art incorporating the latest technology. The CCYD is a safe and sturdy sailing yacht ideal for polar expeditions or cruising remote paradise islands. Her twin engine and bowthruster make maneuvering very easy.

*Reinier van der Wolf*

## TECHNISCHE DATEN

<b>Maße</b>	23.50 x 5.90 x 3,50 / 2.00 (m)	<b>Werft</b>	CCYD
<b>Baujahr</b>	1988	<b>Kabinen</b>	3
<b>Material</b>	Stahl	<b>Kojen</b>	7
<b>Motor(en)</b>	2 x Perkins range 4 diesel	<b>PS/kW</b>	2 x 135.00 (PS), 99.22 (kW)
<b>Angebotspreis</b>	€ 1.550.000 (MwSt. Beahlt)	<b>Liegeplatz</b>	beim Verkaufsbüro

## KONTAKT

<b>Verkaufsbüro</b>	De Valk Monnickendam B.V.	<b>Telefon</b>	+31 (0)299 65 63 50
<b>Adresse</b>	Hoogedijk 6 1145 PM Katwoude NL	<b>E-Mail</b>	monnickendam@devalk.nl

## HAFTUNGS AUSSCHLUSS

Diese Angaben erfolgen nach bestem Wissen, können jedoch nicht garantiert werden.



## ALLGEMEIN

<b>Modell</b>	CCYD 75
<b>Typ</b>	Segelyacht
<b>Rumpflänge (m)</b>	23,50
<b>Breite (m)</b>	5,90
<b>Tiefgang (m)</b>	2,00
<b>Tiefgang min (m)</b>	3,50
<b>Baujahr</b>	1988
<b>Lancierung</b>	2019 after rebuilt
<b>Werft</b>	CCYD
<b>Land</b>	Italien
<b>Entwerfer</b>	Dei Rossi, Werner yacht design rebuilt
<b>Gewicht (t)</b>	70
<b>Ballast (Ton)</b>	15 ton in centreboard
<b>Rumpfmateriale</b>	Stahl
<b>Rumpffarbe</b>	Blau Gold striping all Awlgrip by Klaver Holland
<b>Haut-dicke Rumpf (mm)</b>	6
<b>Rumpfform</b>	Rundspant
<b>Art Kiel</b>	Kielschwerter Keel with weighted
<b>Haut-dicke Deck (mm)</b>	4 mm
<b>Deckmaterial</b>	Stahl
<b>Deck Finish</b>	Antirutsch Farbe Grey
<b>Deck Finish Aufbauten</b>	gemalt
<b>Pflicht Bedeckung</b>	gemalt
<b>Dorado Belufter</b>	2
<b>Fenster Material</b>	Standard Glas ISO 614:2012 Toughened safety glass 2019
<b>Decks Luke</b>	ja
<b>Bullauge</b>	Edelstahl 16
<b>Isolation</b>	Schaumplatten
<b>Treibstofftank (Liter)</b>	Stahl 3200 L.
<b>Füllstandsanzeige (Treibstofftank)</b>	ja



Trinkwassertank (Liter)	3800 L.
Füllstandsanzeige (Trinkwasser)	ja
Fäkaelien Tank (Liter)	ja
Füllstandsanzeige (Fakaelientank)	ja
Fäkaelien Tankablauf	Deck Verbindung + Pumpe
Grauwassertank (Liter)	
Füllstandsanzeige (Grauwasser)	ja
Radsteuerung	hydraulik
Aussen Steuerung	ja
Weitere Info Rumpf	Fully sandblasted
Weitere Info Farbe und Anstrich	Fully repainted
Weitere Info	Built under Lloyds +100A1.

## UNTERKUNFT

Kabinen	3
Kojen	7
Mannschaftskabine	1
Mannschaftskojen	2
Innen	New 2019
Einteilung	Crewed
Fussboden	Parkett
Achterdeck	ja
Decksalon	ja
Salon	ja
Standhöhe Salon (m)	2,20 m.
Heizung	wasserheizung WEBASTO 16 kW
Heizung 2	wasserheizung Boiler 6 kW
Klima Anlage	Klima mit Ruckzyklus WEBASTO 72000 BTU
Navigation Zenter	ja
Kartentisch	ja
Achterkabine	ja



Speisezimmer	ja
Schiebetür zum Achterdeck	ja
Kombüse	U-shaped
Arbeitsfläche	Holz
Spülbecken	Edelstahl Double
Herd	elektrisch 4 burner
Ofen	ja
Dunstabsauge	ja
Mikrowelle/Backofen Kombi	ja
Kuhlschrank	ja
Gefrier Truhe	ja
Warmwasser System	220V + Motor Plus heating 60 liter
Wasserdruck System	ja
Geschirrausstattung	ja
Eignerkabine	Französisch Bett
Länge Bett (m)	2,10 m.
Kleiderschrank	hängend/Schublad/Regale
Badezimmer	en suite
Toilet	en suite
Toilette System	elektrisch
Handwaschbecken	im Badezimmer
Dusche	en suite
Gästekabine 1	Doppelbett
Länge Bett (m)	2 m.
Kleiderschrank	hängend/Schublad/Regale
Badezimmer	en suite
Toilette	en suite
Toilette System	elektrisch
Handwaschbecken	im Badezimmer
Dusche	en suite
Gästekabine 2	Doppelbett
Länge Bett (m)	2 m.



Kleiderschrank	hängend/Schublad/Regale
Badezimmer	en suite
Toilette	en suite
Toilette System	elektrisch
Handwaschbecken	im Badezimmer
Dusche	en suite
Gästekabine 3	Stockbett
Länge Bett (m)	2 m.
Kleiderschrank	hängend/Schublad/Regale
Badezimmer	ja
Toilette	en suite
Toilette System	elektrisch
Handwaschbecken	im Badezimmer
Dusche	en suite
Mannschaftskabine(n)	1
Badezimmer (Mannschaft)	ja
Toilette (Mannschaft)	ja
Toilette System	handbetrieb
Handwaschbecken	im Badezimmer
Dusche (Mannschaft)	ja

## MASCHINEN

Motoranzahl	2
Marke	Perkins
Typ	Range 4
PS	135
kW	99.22
Kraftstoffart	Diesel
Installiert im Jahr	2005
Überholung im Jahr	2017
Höchstgeschwindigkeit (Kn)	11



<b>Marschgeschwindigkeit (Kn)</b>	8
<b>Kühlungssystem Motor</b>	indirekte Wärmetauscher
<b>Antrieb</b>	Schraubenwelle
<b>Welle Dichtung</b>	ja
<b>Motor bedienung</b>	elektrisch
<b>Gewende getriebe</b>	hydraulic ZF
<b>Motorsteuerung</b>	elektrisch
<b>Bugschraube</b>	elektrisch Asynchronous 15 Kw
<b>Wellen Drucklager</b>	AQUA DRIVE
<b>Propeller Typ</b>	umkehrbar VARIPROP DF128 from SPV Gmbh
<b>Propellerblätter</b>	4
<b>Material Propellerwelle</b>	Edelstahl
<b>Propellerwelle schmierung</b>	Fett
<b>Hand Bilgenpumpe</b>	ja
<b>Elektrische Bilgenpumpe</b>	ja
<b>Bilge Alarm</b>	ja
<b>Elektrische Anlage</b>	12 & 24 V DC and 230 V 50 Hz
<b>Generator</b>	leise Separator MASTERVOLT WHISPER 25kw Ultra 380 V with KOHLER exhaust
<b>Betriebsstunden Generator</b>	ja
<b>Generator 2</b>	leise Separator Kohler 9 Kw
<b>Batterien</b>	ja
<b>Starterbatterie</b>	440 Amp 24 Volt for hydraulics
<b>Versorgungsbatterie</b>	MVSV 2V-1000Ah Traction 24V
<b>Elektrischen Motorbatterie</b>	ja
<b>Generatorbatterie</b>	ja
<b>Batterie Monitor</b>	ja
<b>Batterie Ladegerat</b>	3 x MASTERVOLT 24v /100A + 12/10 230V/50-60Hz IP65 start battery
<b>Umwandler</b>	MASTERVOLT Sine 24/5000 230V/50Hz
<b>Dioden-Batterie-Koppler</b>	ja
<b>Landstrom</b>	mit Kabel



<b>Trenn transformator</b>	2 x MASTERVOLT GI 7.0 kW MasterBus
<b>Wasserbereiter</b>	ja
<b>Weitere Info</b>	Electronic monitoring system HattelandSer-x STD (MD) Touch
<b>Weitere Info</b>	MASTERVOLT ALFA add. alternators (110A, 24V)

## NAVIGATION

<b>Kompass</b>	Ritchie new
<b>Elektrisches Kompass</b>	Simrad IS20 new
<b>Multi Control Display</b>	Simrad
<b>Tiefenanziege</b>	Simrad IS20 new
<b>Tiefenanziege/Logge</b>	Simrad IS20 new
<b>Logge</b>	Simrad IS20 new
<b>Windlupe anzeige</b>	Simrad IS20 TASK new
<b>Tochter anzeige</b>	Simrad IS20 new
<b>UKW</b>	ja
<b>Portabel UKW</b>	ja
<b>Autopilot</b>	Simrad AP70 New
<b>Ruderwinkel Anzeige</b>	Simrad IS 20 New
<b>Radar</b>	Simrad 6KW New
<b>GPS</b>	Simrad
<b>Plotter</b>	Simrad
<b>Radar/GPS/Plotter</b>	2 x Simrad NSE 12 New
<b>Elektronische Kart(en)</b>	ja
<b>AIS Transceiver</b>	Simrad AIS 300L New
<b>Navigation Beleuchtung</b>	ja

## AUSRÜSTUNG

<b>Spritzverdek</b>	ja
<b>Spritzverdek mit Griffbügel</b>	ja
<b>Bimini</b>	ja
<b>Winterplane</b>	ja



Cockpit Polster	ja
Cockpit Tisch	ja
Cockpit Sessel	ja
Badeplattform	Transformer
Badeleiter	Edelstahl
Heck-Tur	ja
Anker	CQR Pflugschar 75 kg
Ankerkette	Chain 110 m (stainless steel 14 mm)
Anker 2	CQR Pflugschar 45 kg
Ankerkette	New anchor cable 130 m.
Ankerwinde	elektrisch Serviced 2019
Beiboot	aufblasbar Festboden STORMLINE 360
Ausserborder	Yamaha 4 hp 4 stroke.
Ausserborder Halterung	ja
See Reling	Edelstahl
Zupackenschiene (aufbauten)	Edelstahl
Seiten-Einstieg Seereling	2 x
Heckkorb	ja
Bugkorb	ja
Rettungsinsel	Container 2 x
Rettungsinsel (Pers)	6
Letzte Wartung Rettungsinsel	2021 with new hydrostats
Schwimvesten	ja
Rettungsboje	ja
Markierboje	ja
Fenderkissen	ja
Festmacher	ja
Reserve Teilen	ja
Werkzeug	ja
Alarmsystem	ja
Uhr - Barometer	ja
Feuerloscher	ja



## RIGG

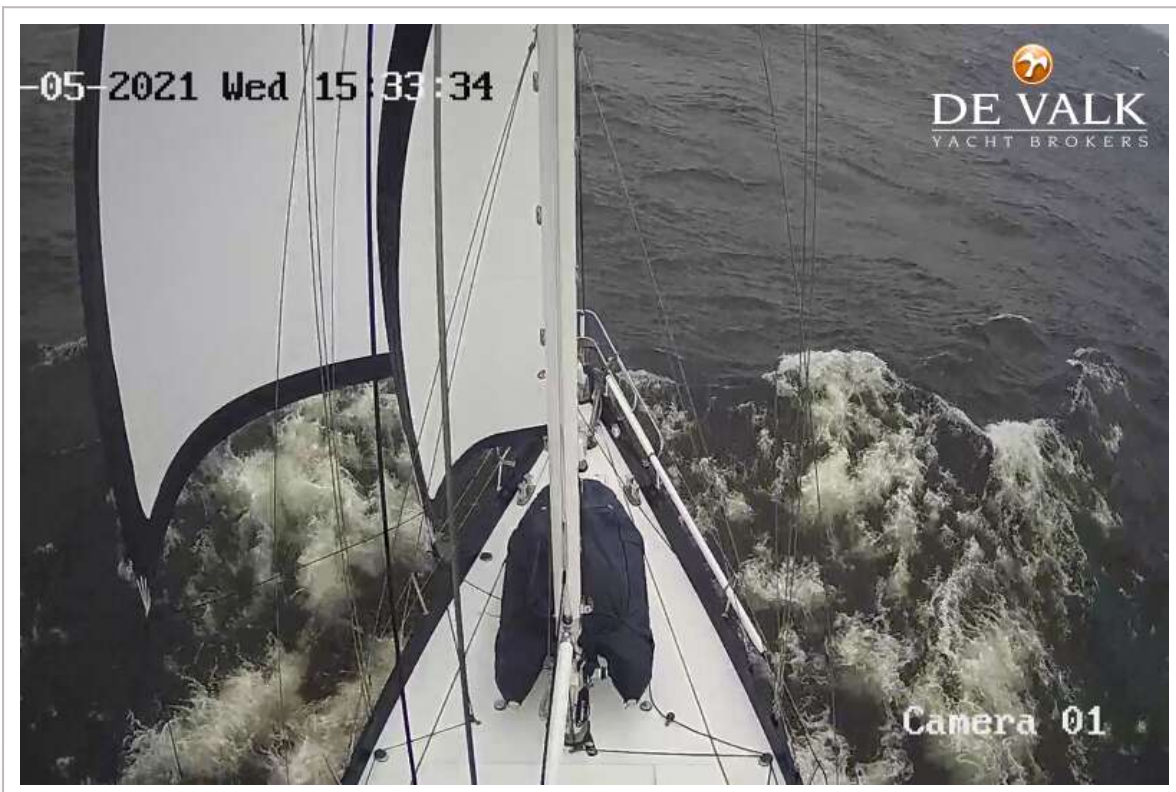
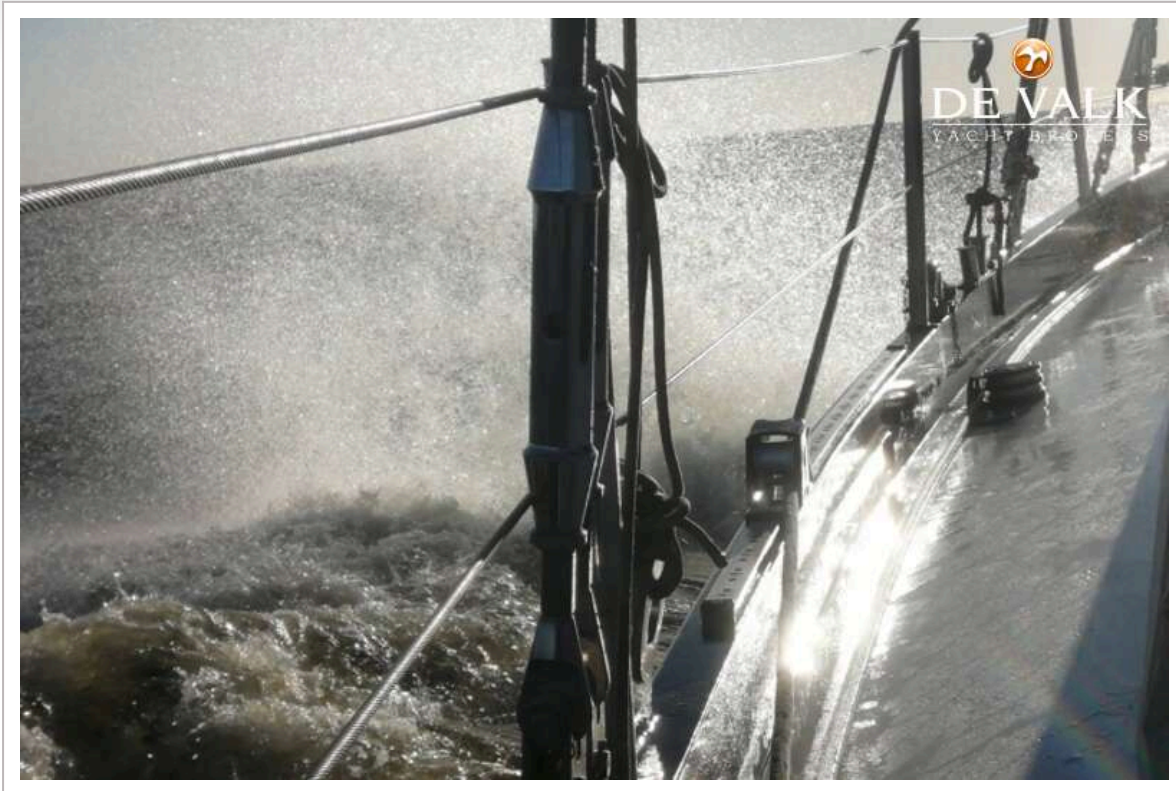
Rig	Schoner 2 mast
Stehendes Gut	Drahtseil
Material Mast	Aluminium
Salings	2 sets
Durchgehende Mast	ja
Großsegel	ja
Rollgroß Anlage	Hydraulic
Kutter Stag	ja
Großstagegel	ja
Besan	ja
Genua I	ja
Rollreffanlage	Hydraulic
Kutter Rollreffanlage	Hydraulic
Stagegel Rollreflanlage	Hydraulic
Achterstag Spanner	hydraulik
Primare Schot Winschen	ja
Sekundaire Schot Winschen	ja
Genua Schotwischen	ja
Fall Winschen	ja
Spi Winschen	ja
Reff Wunsch	ja
Multifunktional Winschen	ja
Spi-Baum	Aluminium







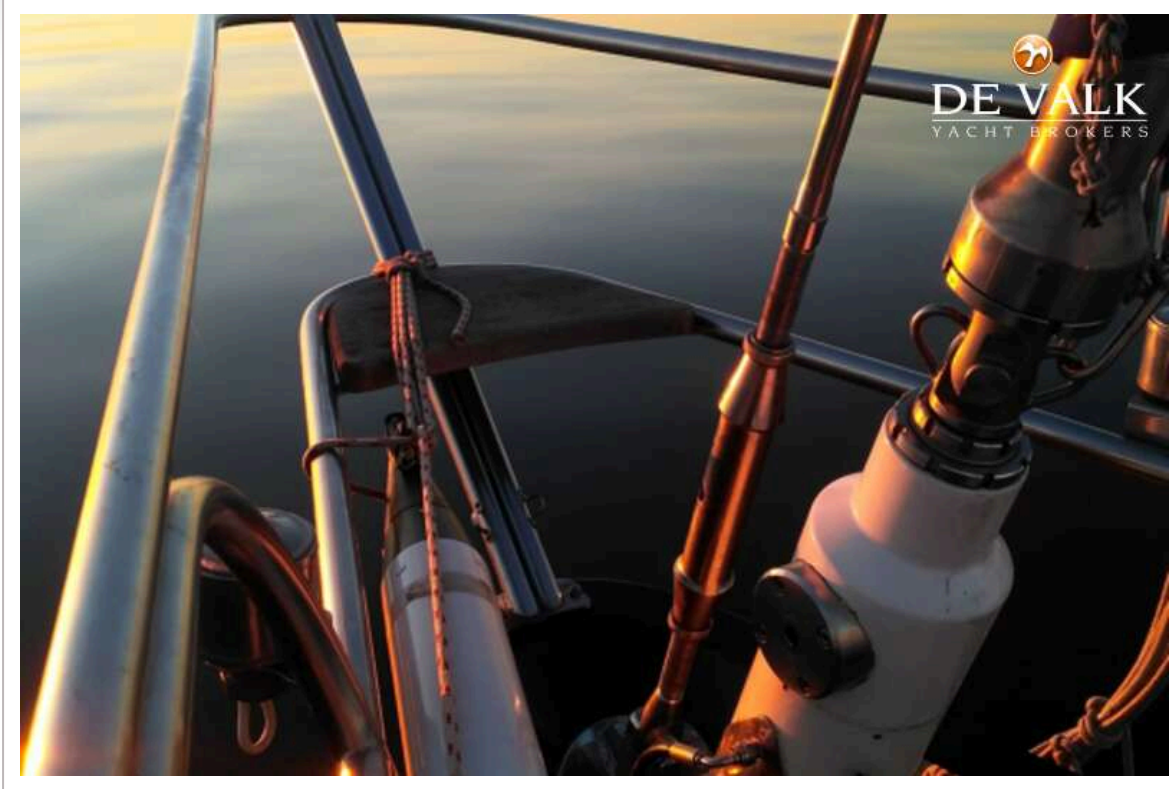


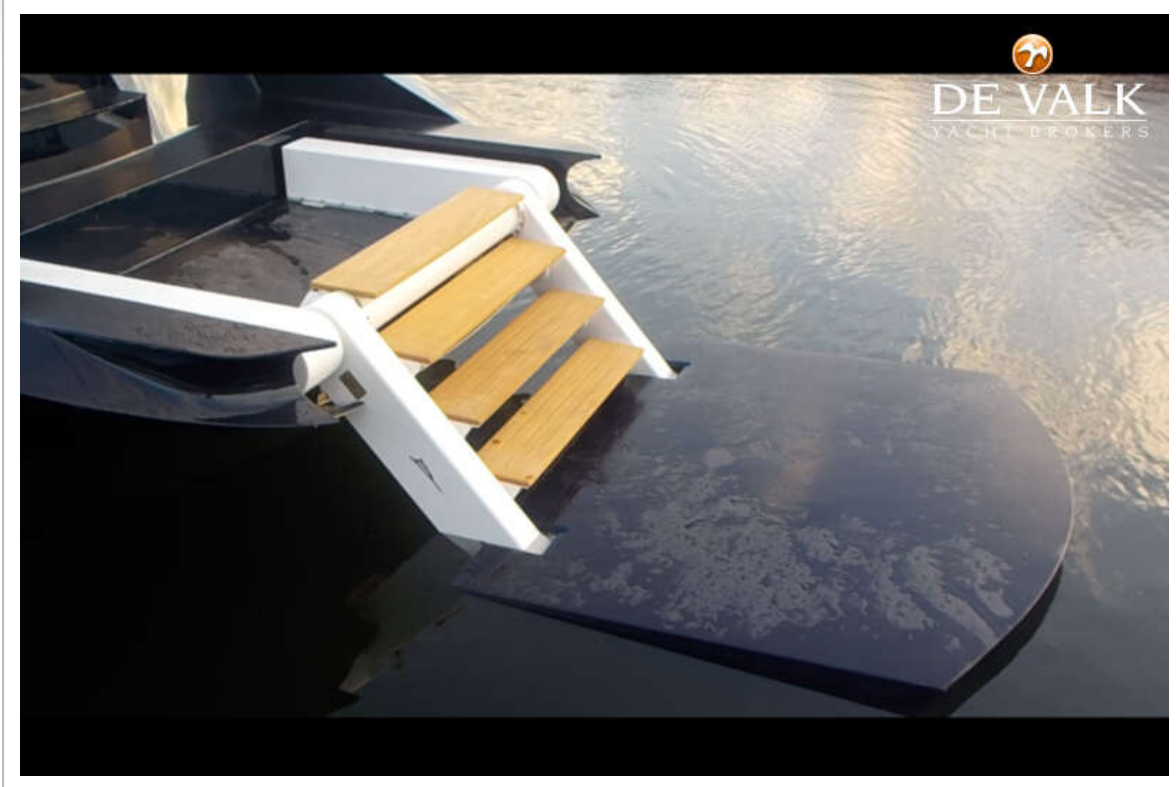




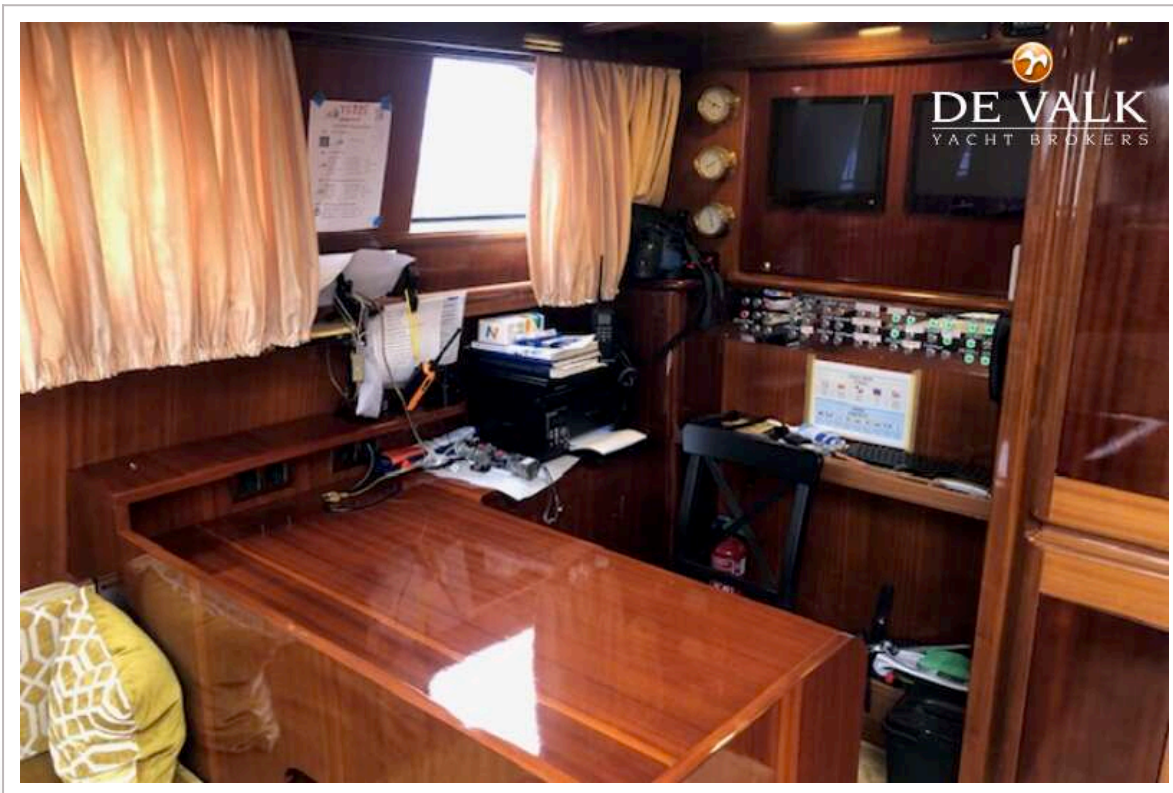


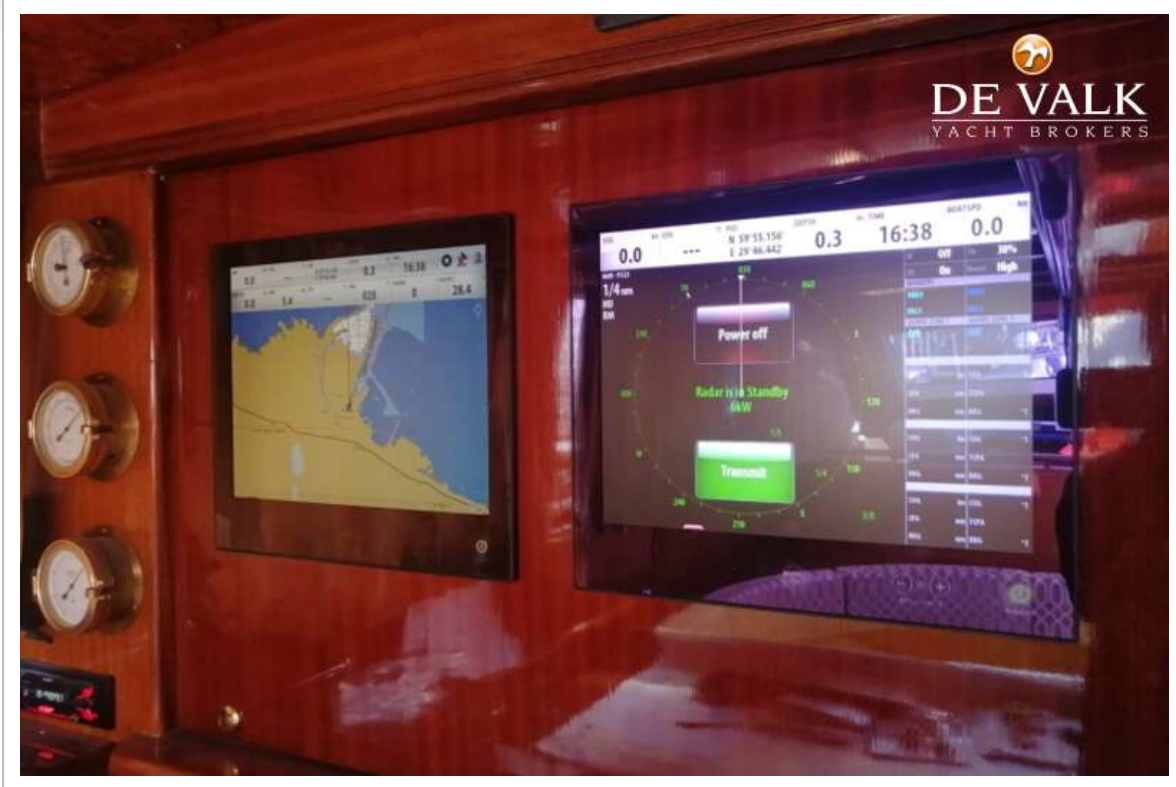


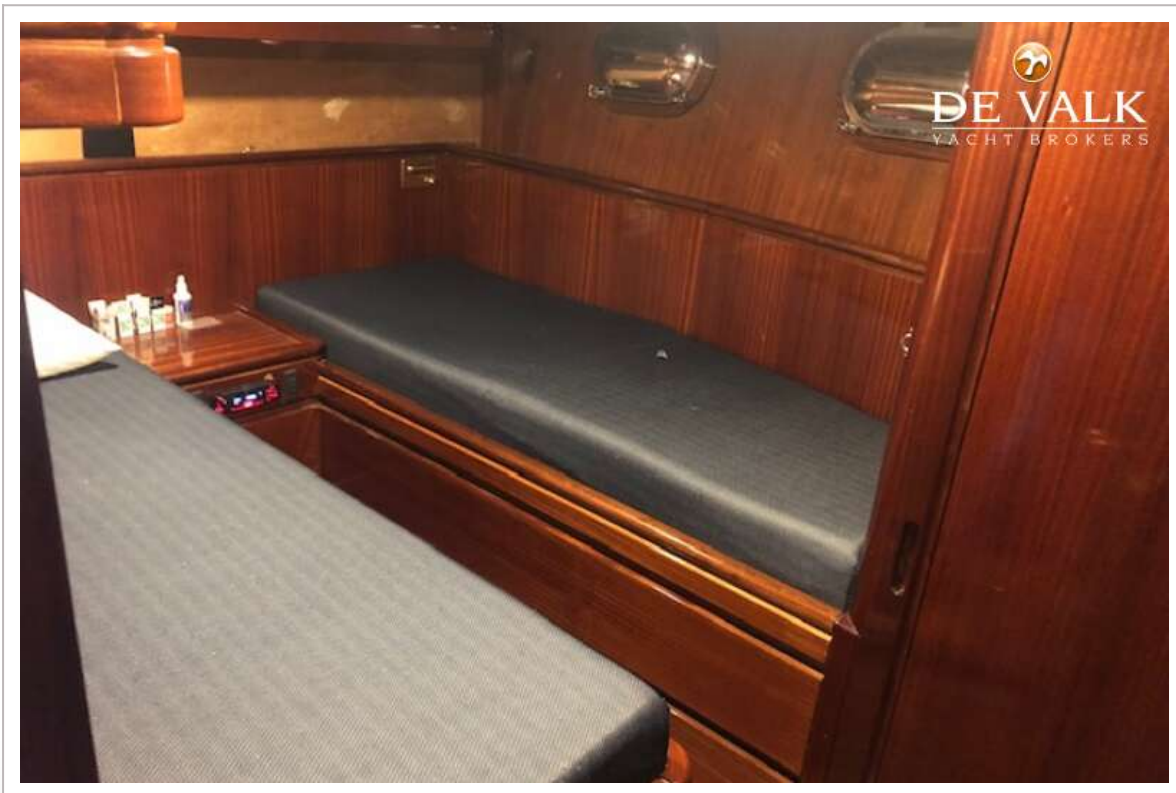
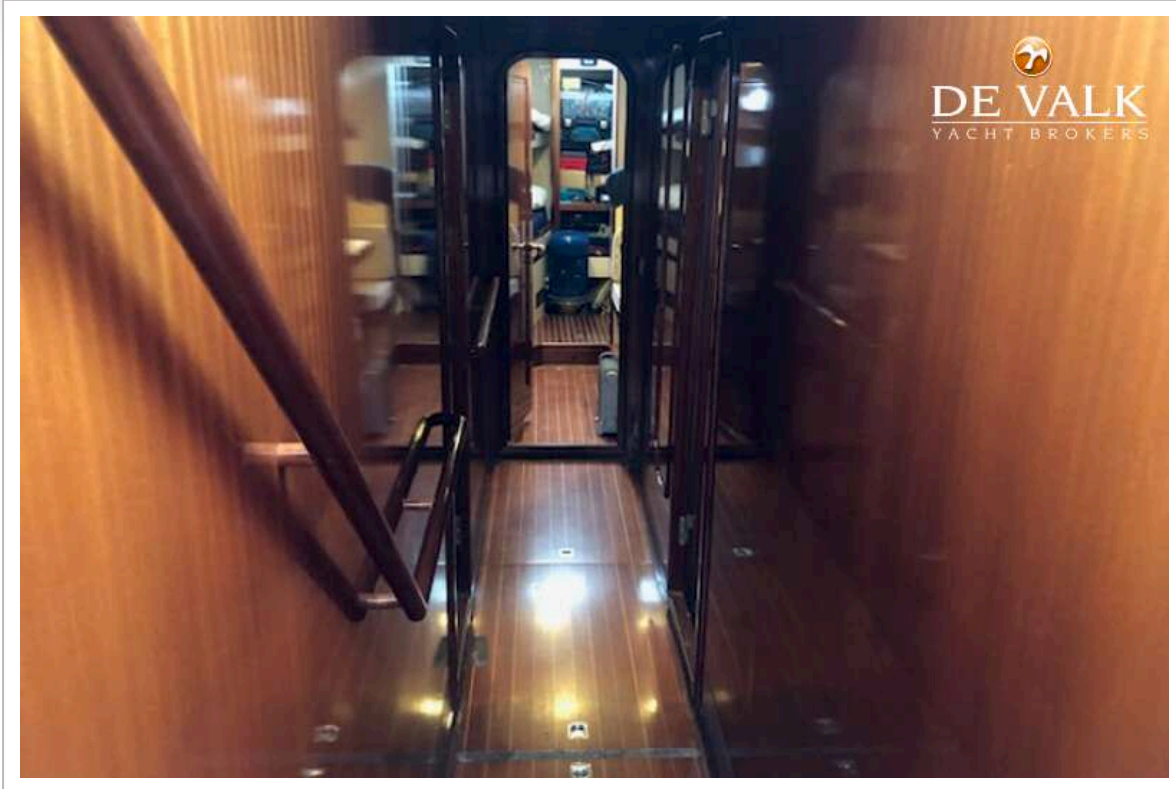


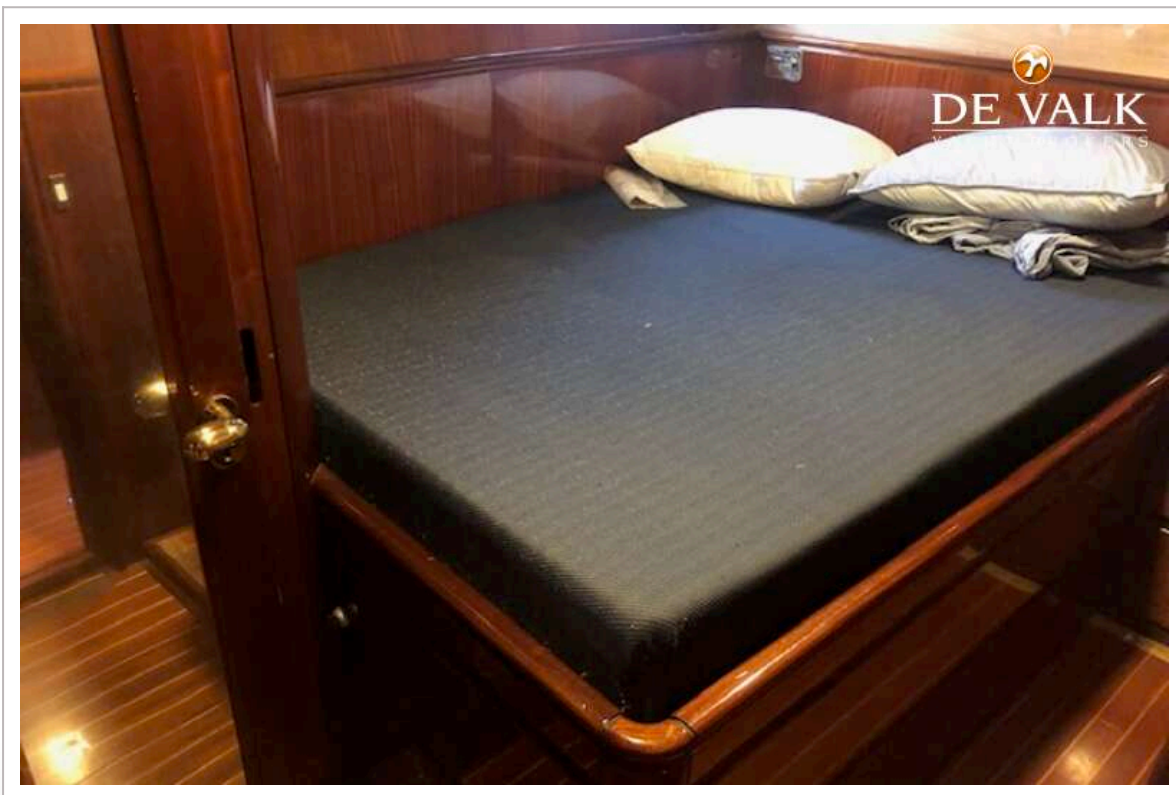
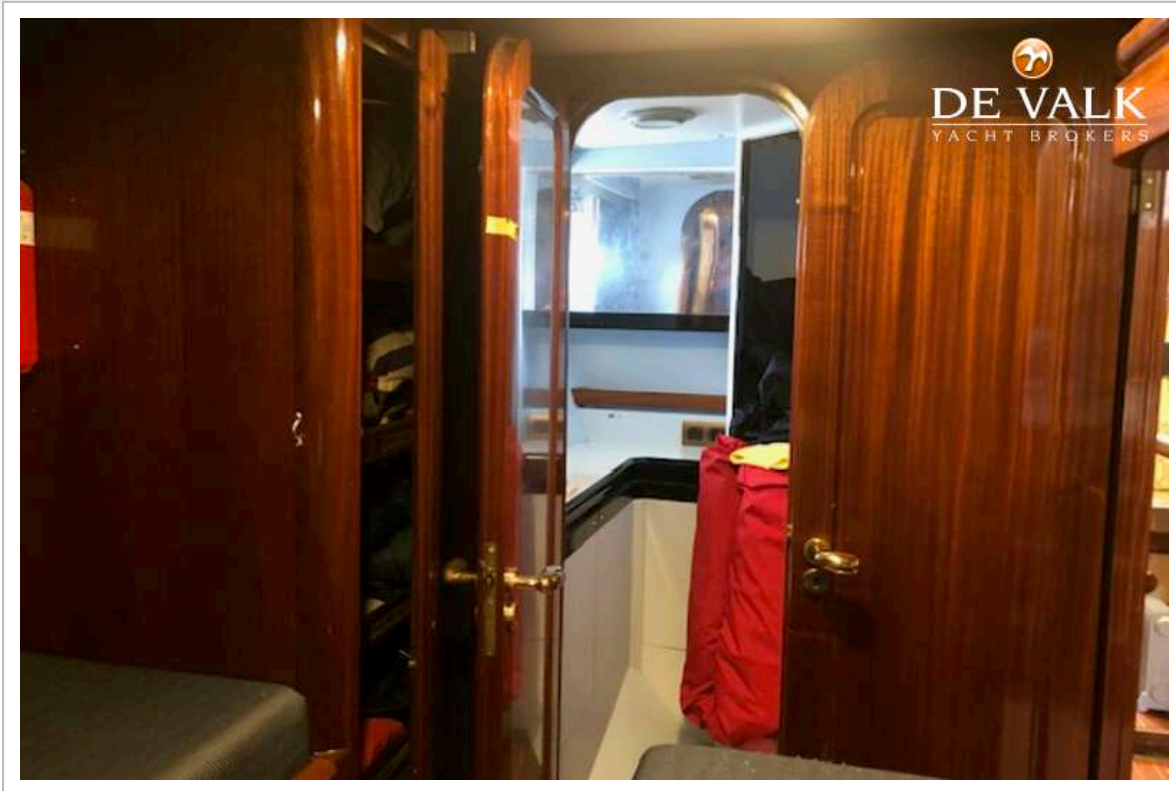


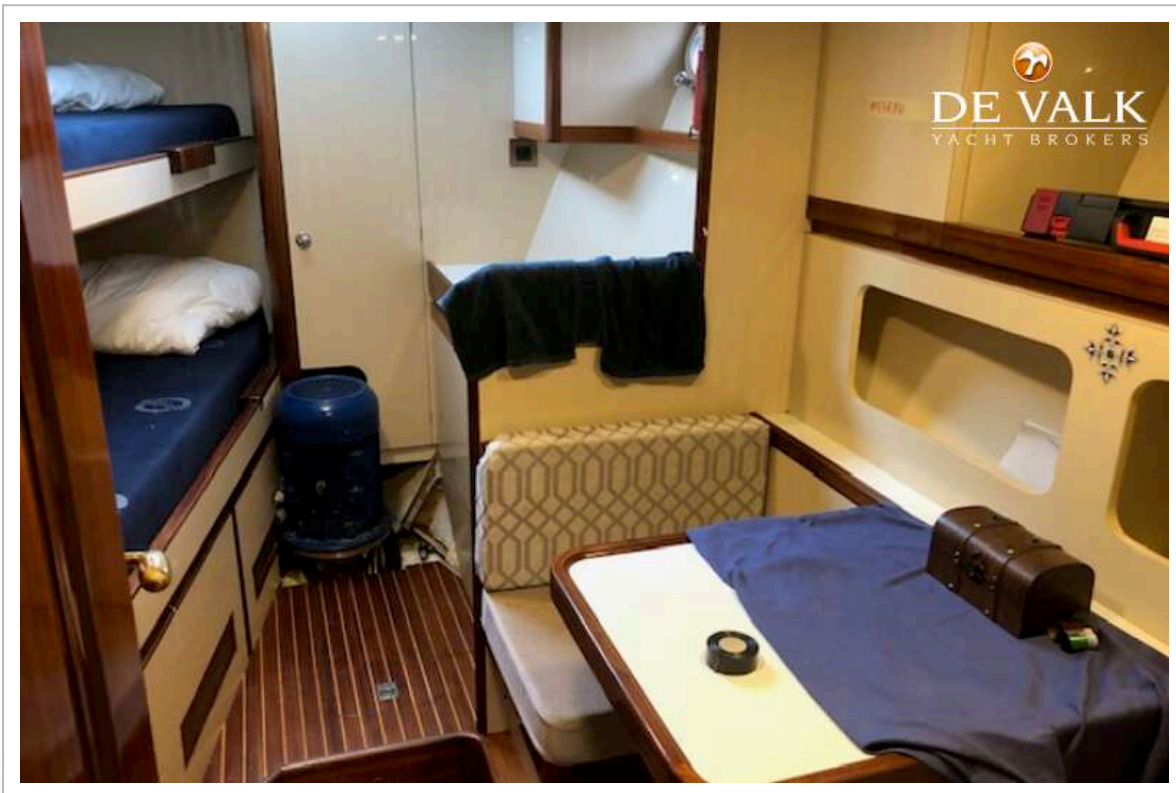
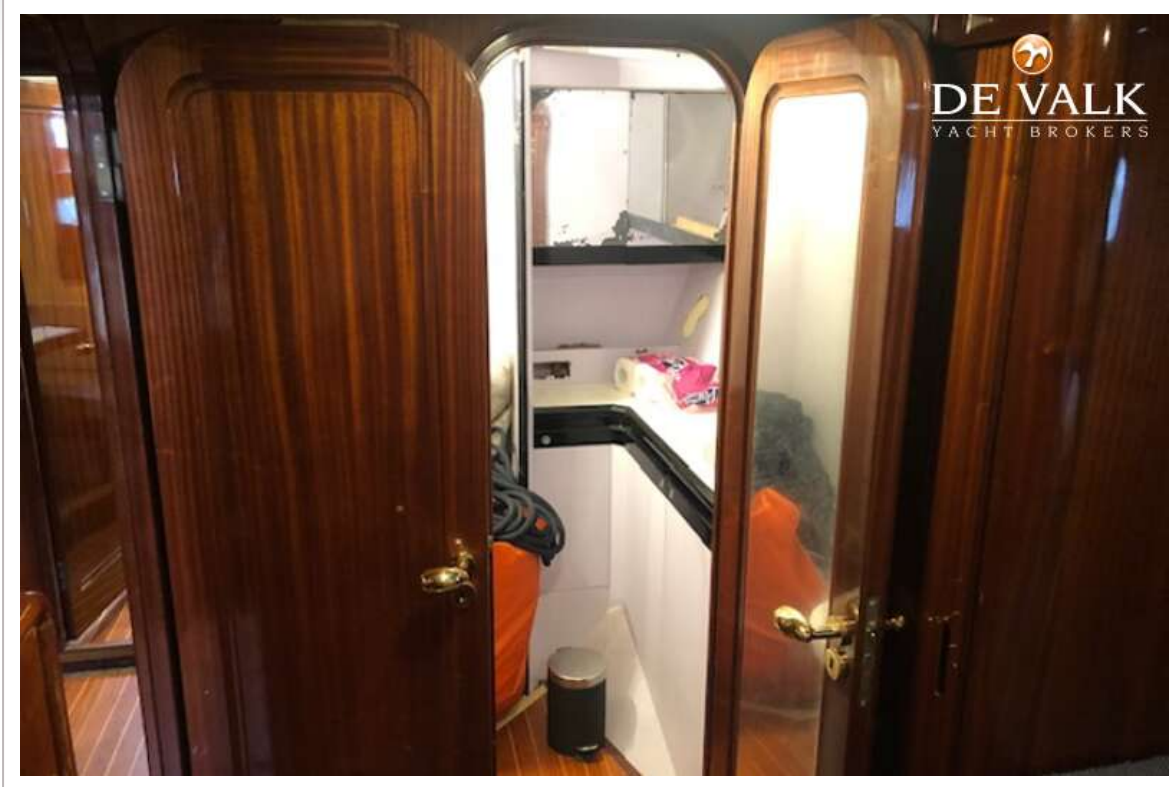


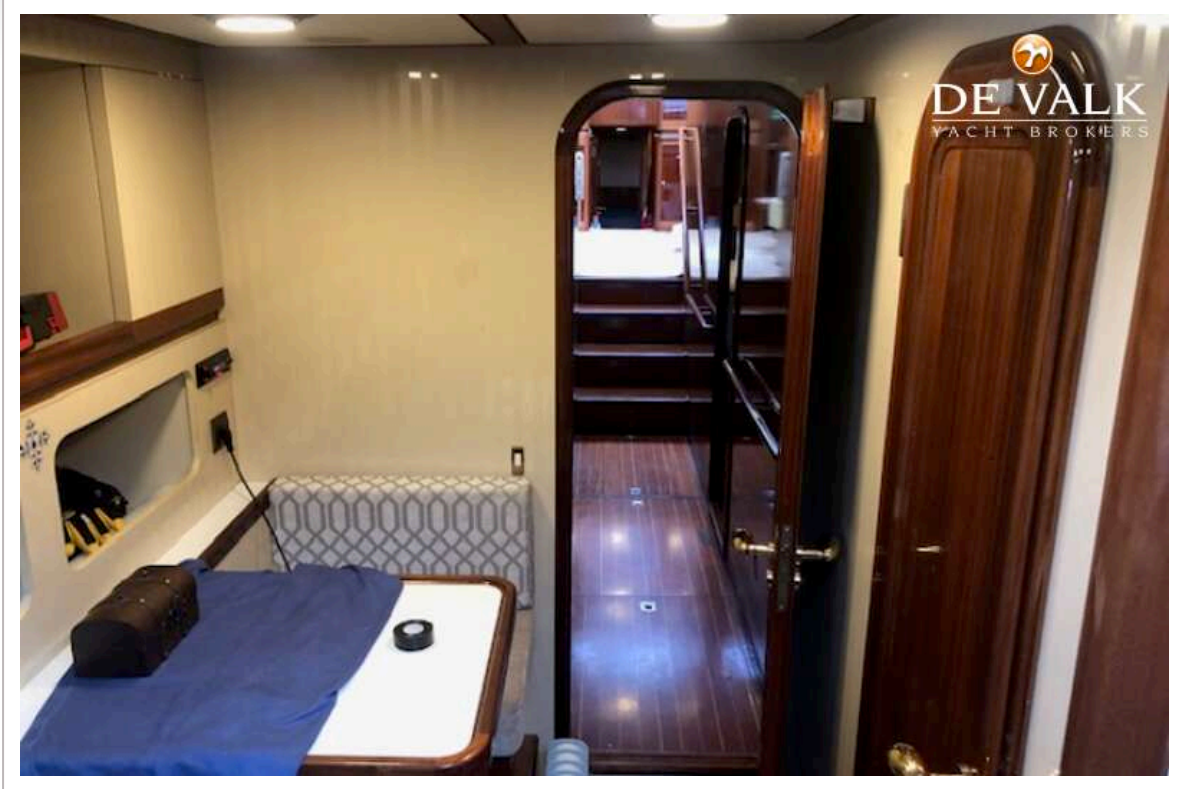


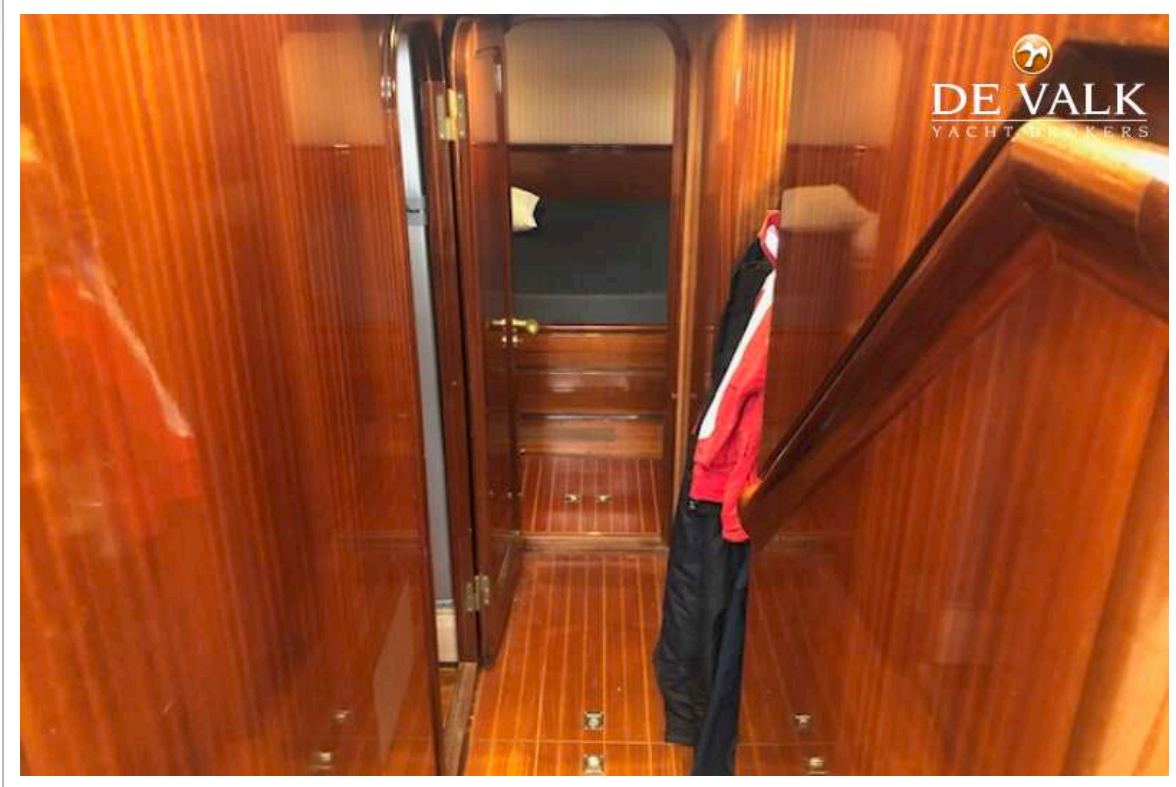


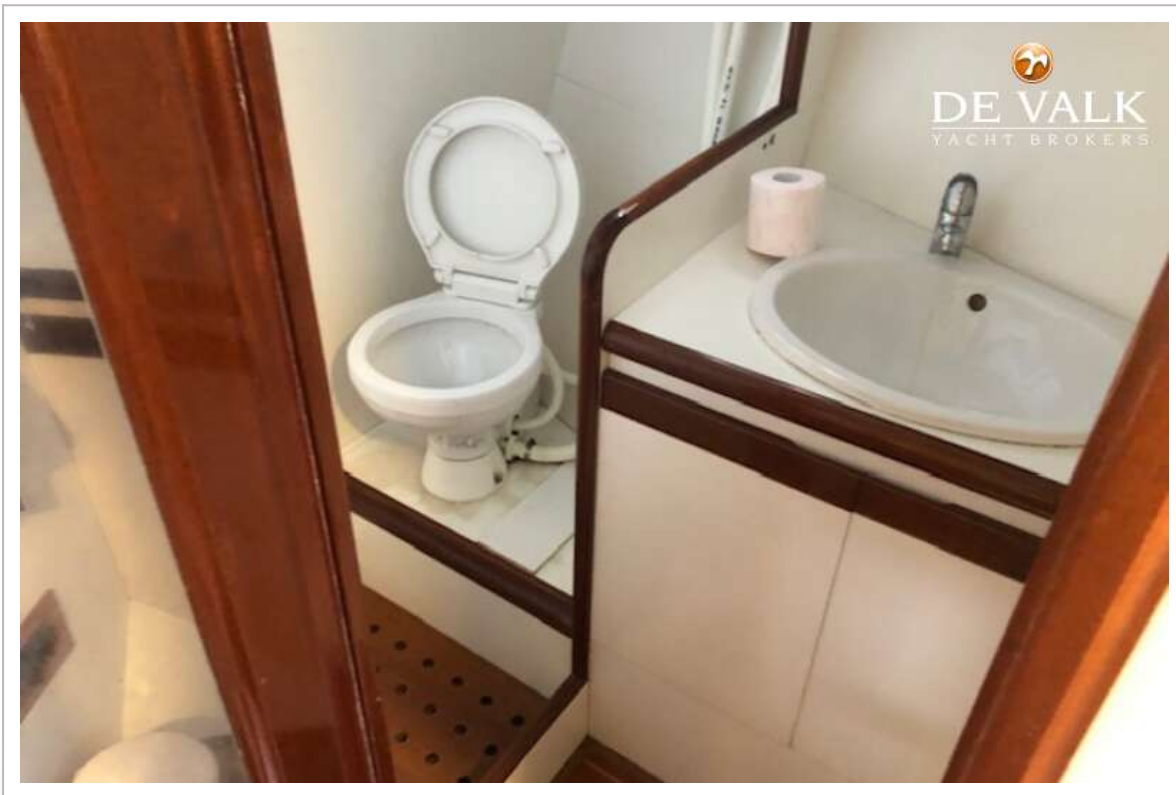
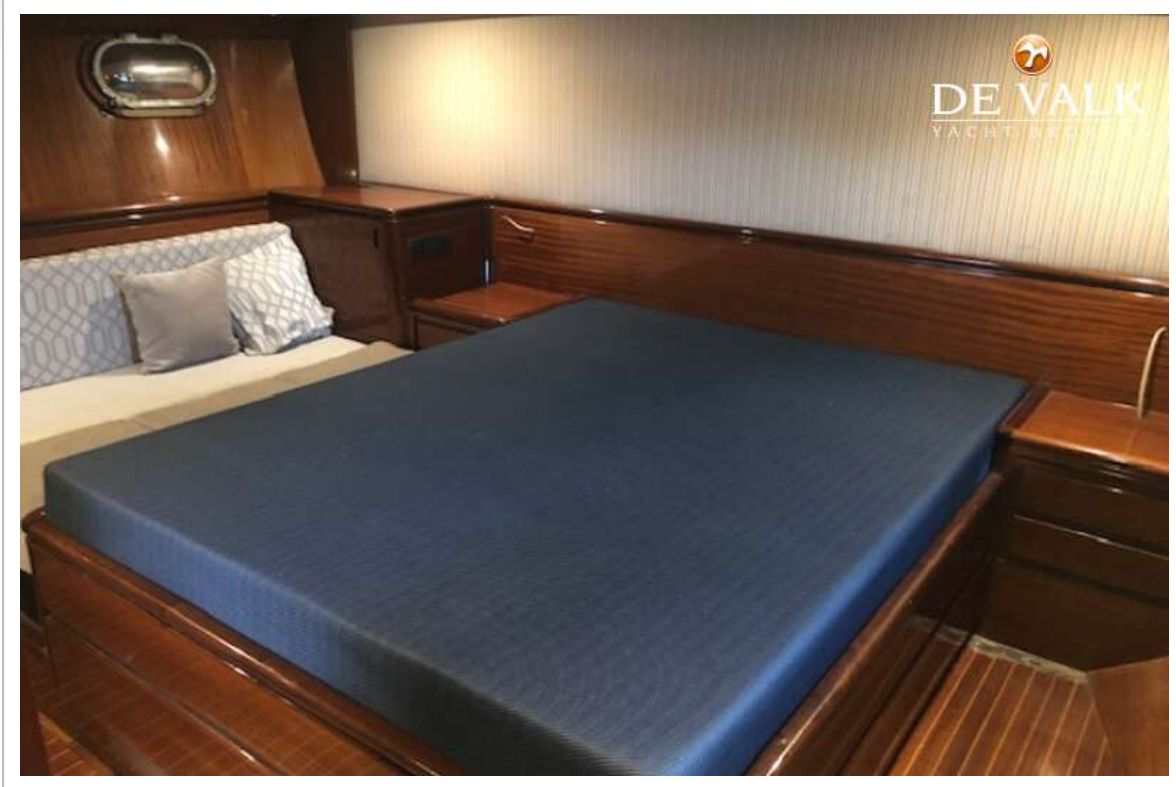












# CCYD 75

