



DE VALK
YACHT BROKERS



AMEL 54



DE VALK
YACHT BROKERS

KOMMENTARE DES MAKLERS

This Maramu is the most beautiful Amel on the market, great no nonsense blue water cruiser in an excellent condition. Being an Amel she is constructed to a very high standard, safe and strong, and very low maintenance. Well equipped for long distance cruising single handed or with the family. You should definitely see this ship if you want to make a long trip

Harald Padberg

TECHNISCHE DATEN

Maße	17.20 x 4.80 x 2.10 (m)	Werft	Chantiers Amel
Baujahr	2010	Kabinen	4
Material	GFK	Kojen	7
Motor(en)	1 x Volvo Penta D3 diesel	PS/kW	110.00 (PS), 80.85 (kW)
Angebotspreis	verkauft (MwSt.)	Liegeplatz	elsewhere / nicht im Verkaufsbüro

KONTAKT

Verkaufsbüro	De Valk Monnickendam B.V.	Telefon	+31 (0)299 65 63 50
Adresse	Hoogedijk 6 1145 PM Katwoude NL	E-Mail	monnickendam@devalk.nl

HAFTUNGSAUSSCHLUSS

Diese Angaben erfolgen nach bestem Wissen, können jedoch nicht garantiert werden.



ALLGEMEIN

Modell	AMEL 54
Typ	Segelyacht
Rumpflänge (m)	17,20
Wasserlinienlänge (m)	15,35
Breite (m)	4,80
Tiefgang (m)	2,10
Stehhöhe (m)	2,10
Baujahr	2010
Werft	Chantiers Amel
Land	Frankreich
Entwerfer	Design office Amel
Gewicht (t)	17,5
CE Norm	A
Rumpfmateriale	GFK
Rumpffarbe	Weiß
Rumpfform	Semi long bilged
Art Kiel	Flossen Kiel mit Wulst
Deckmaterial	GFK
Deck Finish	synthetisches Teak
Deck Finish Aufbauten	Antirutsch Belag
Pflicht Bedeckung	Antirutsch Belag
Antifouling (Jahr)	September 2020
Fenster Einfassung	Edelstahl
Fenster Material	Polycarbonat
Decks Luke	4 x
Treibstofftank (Liter)	Edelstahl 900
Füllstandsanzeige (Treibstofftank)	Messgerät im Cockpit
Trinkwassertank (Liter)	GFK 900
Füllstandsanzeige (Trinkwasser)	ja
Fäkaelien Tank (Liter)	Kunststoff 2x 80



Fäkaelien Tankablauf	Deck Verbind. + Uw Linie
Radsteuerung	hydraulik
Not-Pinne	ja
Weitere Info Rumpf	An exclusive one piece/full monocoque construction eliminates the typically weak, leaky and trouble prone hull to deck joint. Each and every component is chosen to best fulfill its function, never just because of the price. Four watertight bulkheads define six watertight compartments. Swift and sea kindly under sail, 200 miles a day runs are easily obtained.

UNTERKUNFT

Kabinen	4
Kojen	7
Innen	Mahagoni
Fussboden	Teak und Holly
Offenen Cockpit	ja
Achterdeck	ja
Salon	Die Innenpolsterung ist mit luxuriösen Stoffbezügen geschützt, um die ursprüngliche Lederpolsterung zu schützen.
Standhöhe Salon (m)	2.10
Heizung	Diesel Heißluft 24v/5000w Webasto airtop.
Klima Anlage	Klima mit Ruckzyklus Clima Vega MK2
Navigation Zenter	ja
Kartentisch	ja
Achterkabine	ja
Dinette	ja
Schiebetür zum Cockpit	ja
Kombüse	ja
Arbeitsfläche	Kunststoff
Herd	Gas Eno
Ofen	Eno
Dunstabsauge	ja
Gas-Alarm	ja



Mikrowelle/Backofen Kombi	SMEG
Kuhlschrank	ja
Warmwasser System	220V + Motor
Wasserdruck System	elektrisch
Geschirrspulmaschine	Dometic DW2440S
Geschirrausstattung	Amel Geschirr und Besteck
Eignerkabine	Französisch Bett
Länge Bett (m)	2.00 x 1.60
Kleiderschrank	Regale und hängend 2x 1 / 5
Badezimmer	en suite
Toilet	en suite
Toilette System	elektrisch
Handwaschbecken	im Badezimmer
Dusche	en suite
Gästekabine 1	Doppelbett
Länge Bett (m)	2.00 x 1.23
Kleiderschrank	Regale und hängend
Badezimmer	getrennt
Toilette	ja
Toilette System	elektrisch
Handwaschbecken	im Badezimmer
Dusche	getrennt
Gästekabine 2	Stockbett
Länge Bett (m)	2x 2.00 x 0.80
Kleiderschrank	Regale
Gästekabine 3	Einzelbett
Länge Bett (m)	2.00 x 0.75
Kleiderschrank	hängend
Waschmaschine	Bosch max 4,5 kg
Trockner	Vinea, DRC 4311



Weitere Info

The Amel 54 has a 4 cabin layout: portside front cabin with 1 large double bed. A Portside front cabine with an upper and lower bed. The passage way cabin towards the aft cabiin with a very comfortable single berth with lee cloth (the best sea-berth in the boat) and the aft cabin which is of course the owner's stateroom.

Weitere Info

Reverse-cycle airconditioning in the saloon front and rear cabin. Airconditioning in saloon needs service.

MASCHINEN

Motoranzahl	1
Marke	Volvo
Typ	Penta D3
PS	110
kW	80,85
Kraftstoffart	Diesel
Installiert im Jahr	2010
Motorstunden	2639
Kühlungssystem Motor	indirekte Wärmetauscher
Antrieb	Schraubenwelle
Motor bedienung	Seilzug Kabel Morse
Gewende getriebe	hydraulic
Bugschraube	elektrisch
Wendegetriebe	mechanisch
Propeller Typ	falt
Propellerblätter	3
Material Propellerwelle	Edelstahl
Hand Bilgenpumpe	ja
Elektrische Anlage	24/220
Generator	Trockenauspuff Onan 11MDKBR-69951, 11KVA (50Hz) 13 (60KZ)
Betriebstunden Generator	1416
Batterien	Mastervolt MVG Gel (Sept 2016)



Versorgungsbatterie	4x (total 630 Ah@ 24V)
Batterie Monitor	Xantrex
Batterie Ladegerat	2 x Mastervolt. 24/100/3, 24/40/3
Landstrom	mit Kabel
Automatischen Positionssystem	ja
Wasserbereiter	HR4Y, Stunden 434, Wassermacher ist derzeit erhalten
Weitere Info	Motor, Generator und Bugstrahlruder im September 2020 gewartet

NAVIGATION

Kompass	Plasitmo, olympic 135
Elektrisches Kompass	Furuno (2x Furuno pg500)
Tiefenanzeige	B&G H3000
Logge	B&G H3000
Windlupe anzeige	B&G H3000
Tochter anzeige	Log / Wind / Dept
UKW	1x ICOM VHF Marine IC-M505 + outside horn
Portabel UKW	ICOM IC-M91 DELTA
Autopilot	FURUNO - Doppelhydraulikzylinder
Radar/GPS/Plotter	FURUNO Navnet 3D
AIS Empfänger	ja
AIS Transponder	ja
Radio Empfänger	1 x ICOM IC-N801E
Epirb	2016
Navigation Beleuchtung	LED (Backbord, Steuerbord, Heck, Mastkopf dreifarbige Laufleuchte mit 360 dgr. Weißer Verankerungslampe)
Weitere Info	Satellitentelefon (Iridium)

AUSRÜSTUNG

Feste Haube	ja
Kleine Spritzverdek (Dodger)	ja



Sonnenschirm	ja
Cockpit Polster	ja
Cockpit Tisch	ja
Badeplattform	ja
Badeleiter	Edelstahl
Gangway	Elektrisch
Heckdusche	ja
Anker	Spade
Anker 2	Rocna
Ankerkette	Anker 1: 100 Meter Kette / Anker 2: 60 Meter Kette.
Ketten Zähler	ja
Ankerwinde	elektrisch 2x Lewmar
Deckwasche	ja
Beiboot	Zodiac 310 (inflatable bottom)
Ausserborder	Tohatsu, 9,8 PK (4-Takt)
Ausserborder Halterung	ja
See Reling	Draht/Seil Fixed
Heckkorb	ja
Bugkorb	ja
Rettungsinsel	Container
Rettungsinsel (Pers)	8 pers.
Letzte Wartung Rettungsinsel	Muss überprüft werden 2014
Radar Reflektor	ja
Fenderkissen	ja
Festmacher	ja
TV	Sharp
TV-Empfänger	ja
Radio-CD Spieler	ja
DVD Spieler	Sony
Lautsprecher im Pflicht	ja
Lautsprecher im Salon	ja
Uhr - Barometer	ja



Feuerloscher	ja
Letzte Wartung Feuerloscher	2014
Weitere Info	John boy
Weitere Info	Tauchkompressor, einschließlich 2 Tanks
Weitere Info	7 x ventilator fan

RIGG

Rig	Ketsch
Stehendes Gut	Drahtseil 2010
Material Mast	Aluminium behandelt
Salings	2 x Hauptmast, 1 x Ketch
Großsegel	Dacron - 2010
Rollgroß Anlage	ja
Kutter Stag	ja
Besan	Dacron - 2010
Besanstagesegel	Dacron - 2010
Genua I	Dacron - 2010
Rollreffanlage	Elektrisch Bamar
Kutter Rollreffanlage	Elektrisch Bamar
Blister	Mizzen ballooner 2010
Sturmfock	2010
Reff Vorrichtung	Rollgross im Mast
Primare Schot Winschen	Main: 1x Lewmar 40 (elctr.), Mizzen: 2x Lewmar 16.
Sekundaire Schot Winschen	Jib: 2x Lewmar 46
Genua Schotwischen	2x Lewmar 58 (electr.)
Fall Winschen	Lewmar 2x 46, 16,30
Spi-Baum	Aluminium



AMEL 54

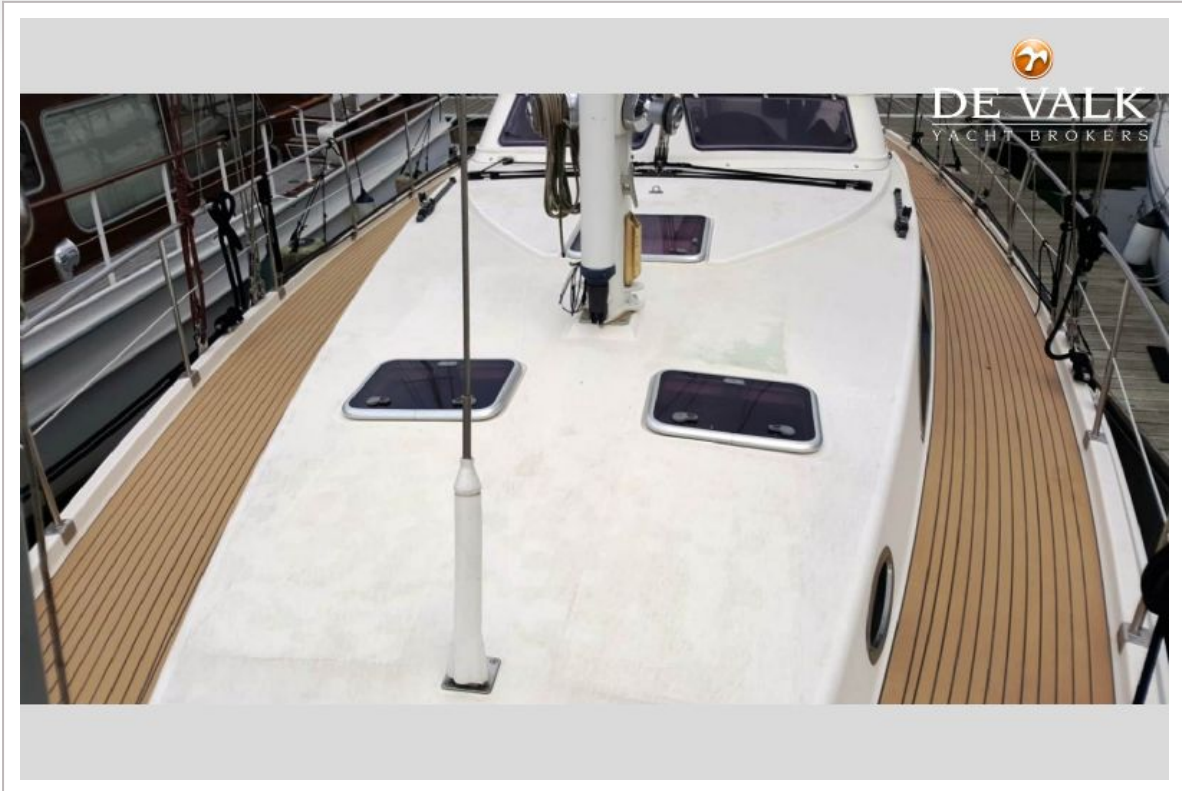




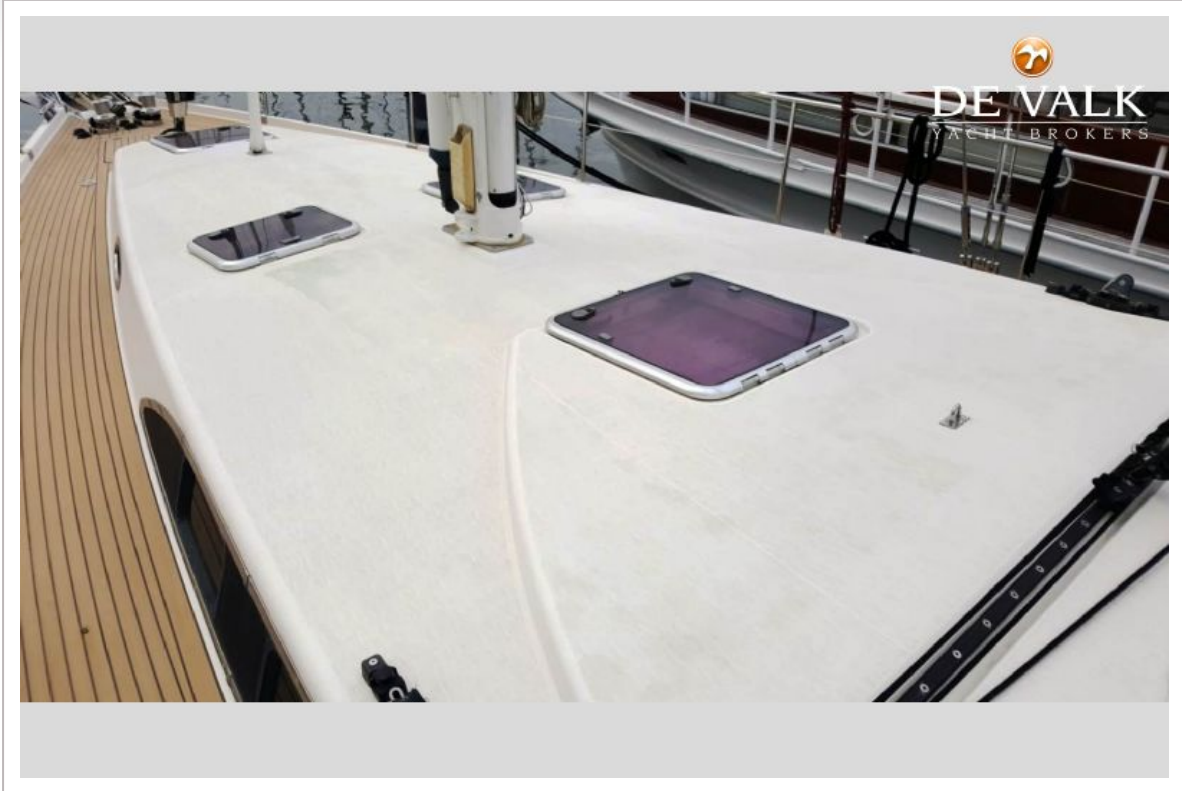




AMEL 54



AMEL 54



AMEL 54



AMEL 54



AMEL 54



AMEL 54



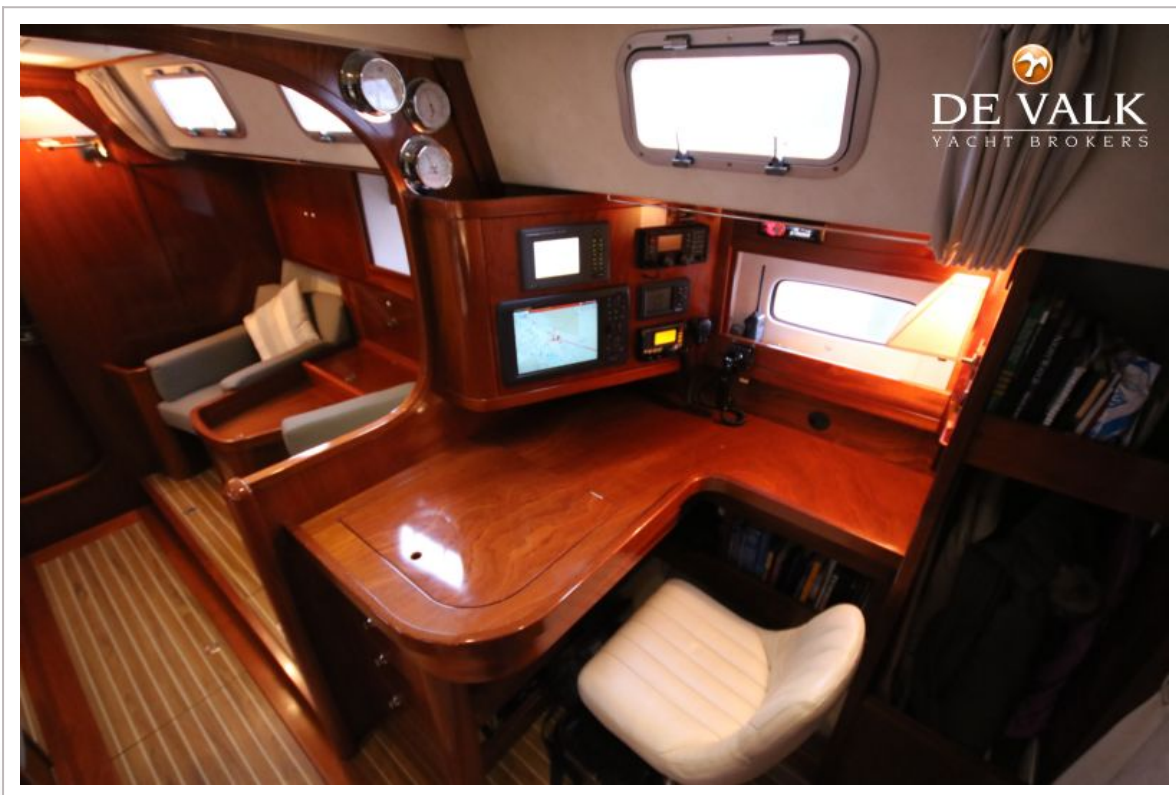
AMEL 54



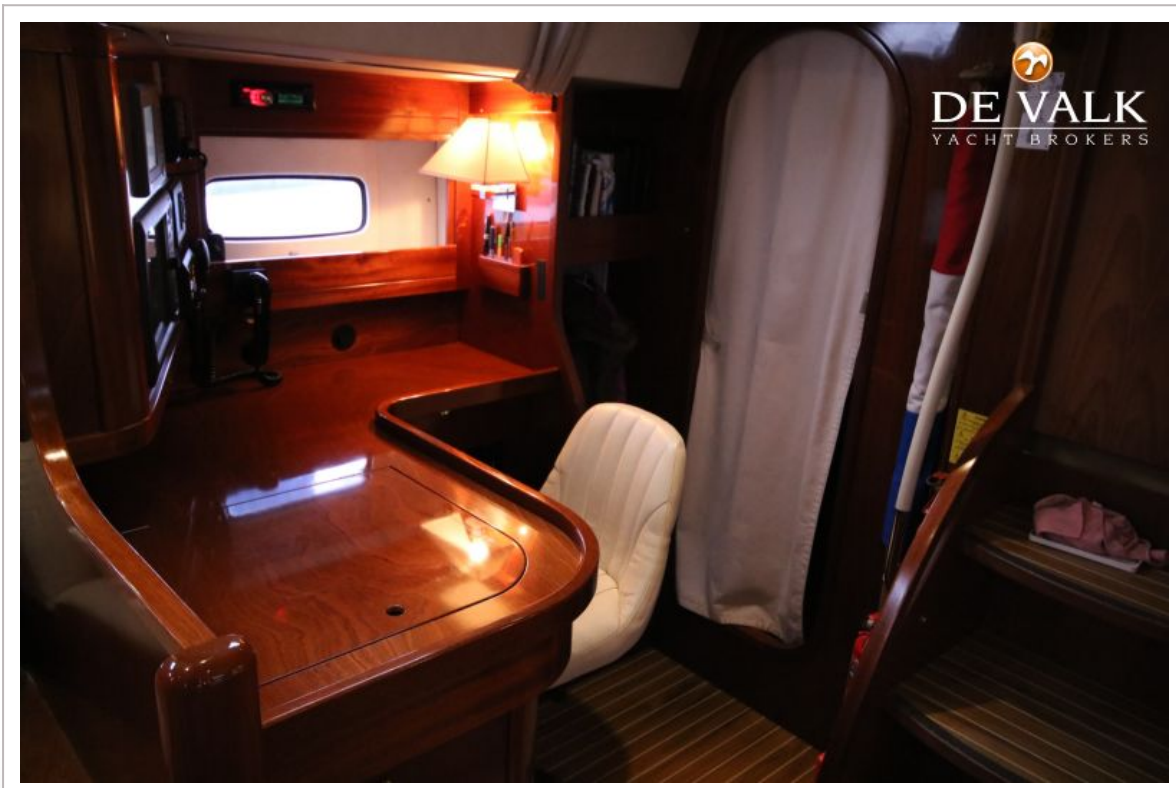
AMEL 54



AMEL 54



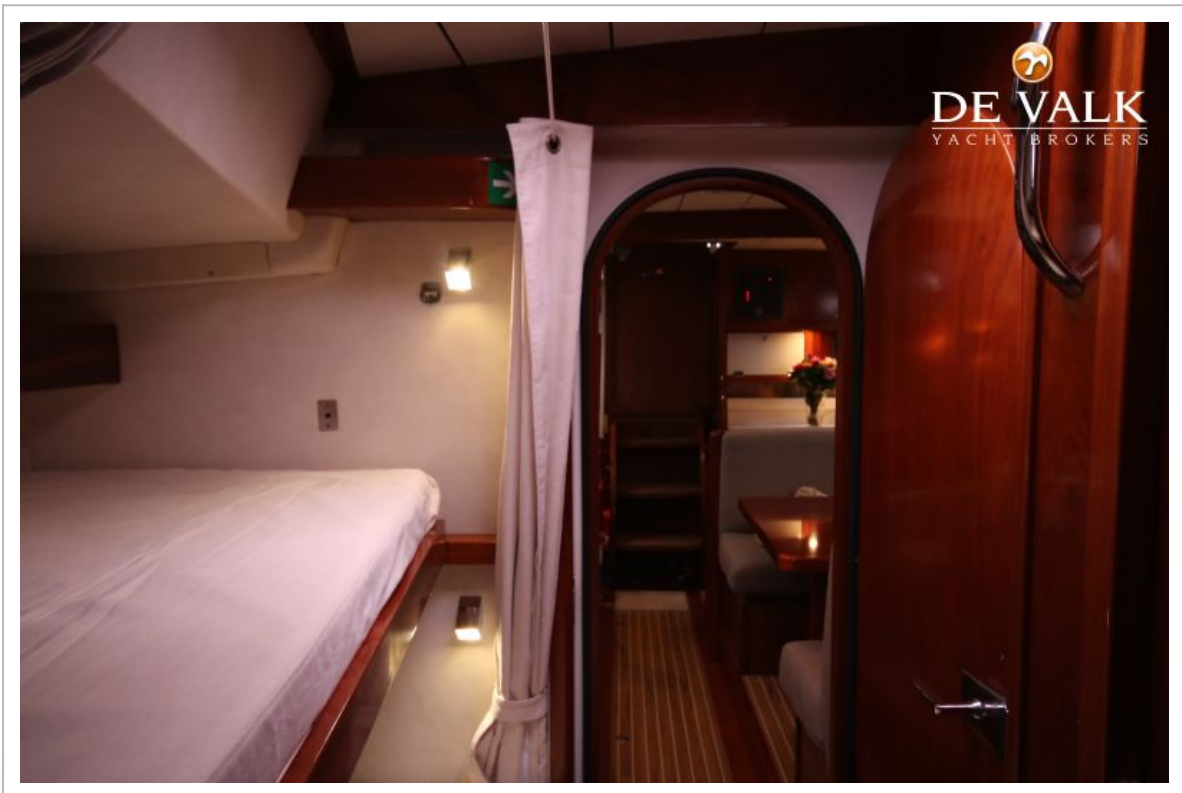
AMEL 54



AMEL 54

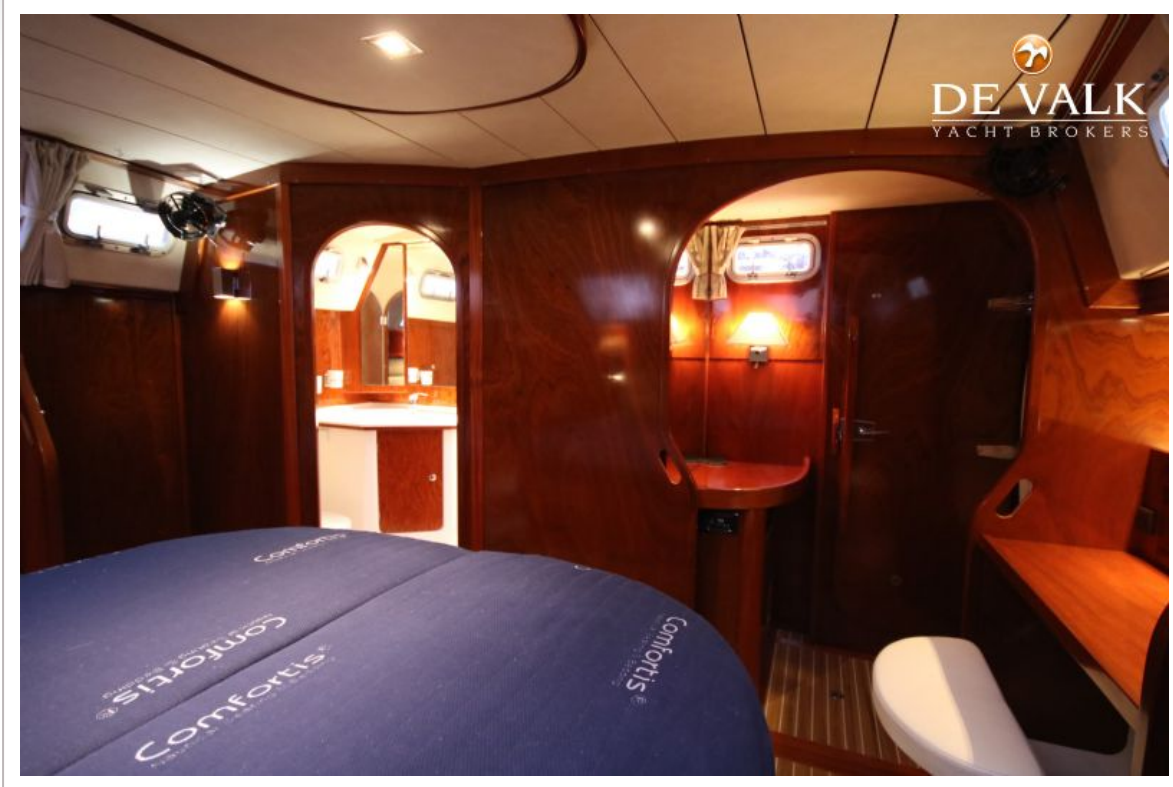


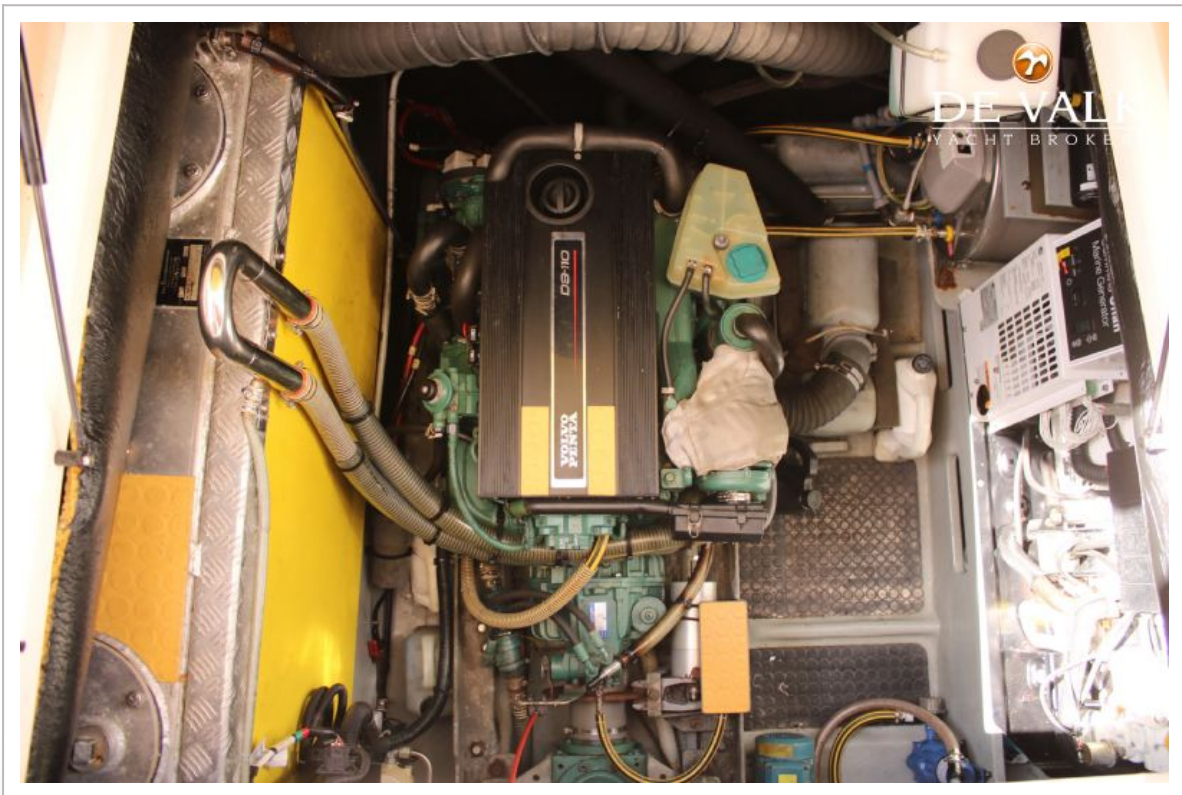
AMEL 54

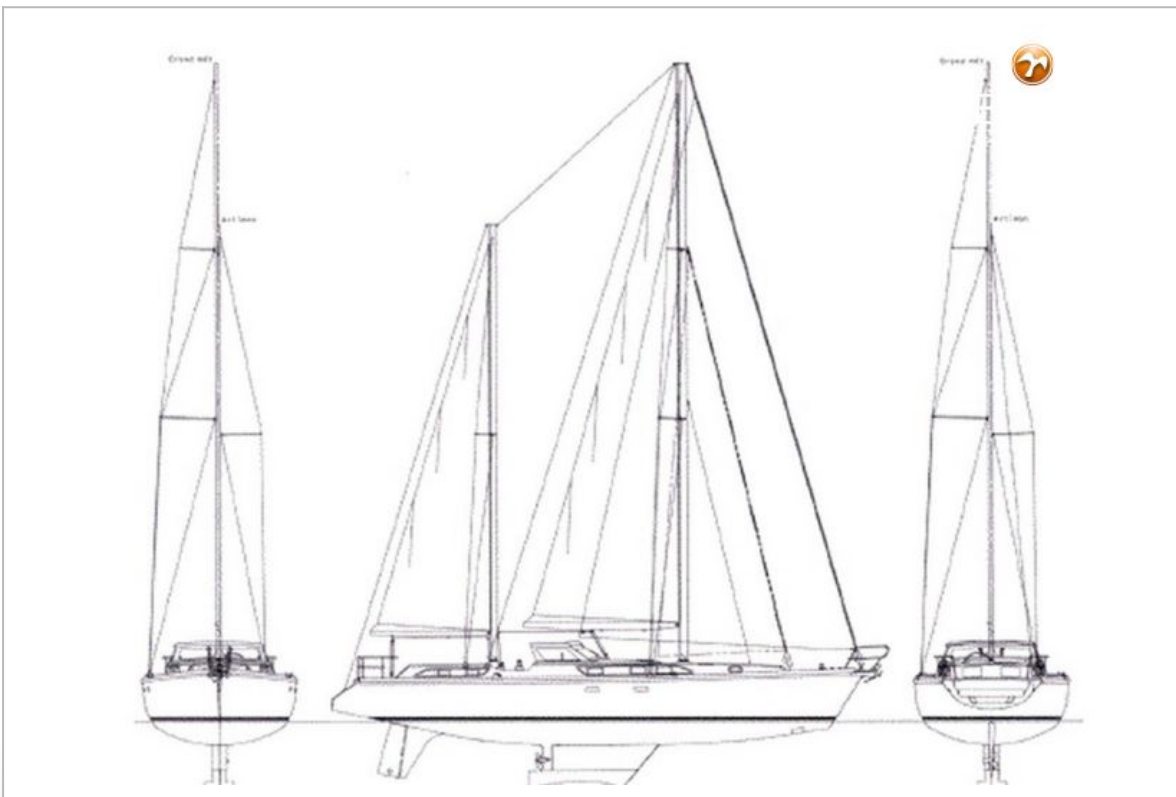


AMEL 54









AMEL 54

