



DE VALK  
YACHT BROKERS



MOODY 64



DE VALK  
YACHT BROKERS

## KOMMENTARE DES MAKLERS

The Moody 64 is the flagship of the Moody fleet. The Moody 64 has the dynamic capabilities necessary for the most serious blue water cruising owner. The Moody 64 Spindrift has the accommodation for 8 including 1 crew. Spindrift has fully powered sail handling and has constantly been upgraded since new. The upgrades include sails, navigation equipment, new hull paint and also pumps and plumbing. If you are looking at a Moody 64, Spindrift is a must see on your list. Immaculate condition

*Hans Visser*

## TECHNISCHE DATEN

<b>Maße</b>	19.35 x 5.33 x 1.98 (m)	<b>Werft</b>	Princess Yachts/ Moody UK
<b>Baujahr</b>	2003	<b>Kabinen</b>	4
<b>Material</b>	GFK	<b>Kojen</b>	7
<b>Motor(en)</b>	1 x yanmar 4LHA-STP diesel	<b>PS/kW</b>	230.00 (PS), 169.05 (kW)
<b>Angebotspreis</b>	verkauft (MwSt. )	<b>Liegeplatz</b>	contact Amsterdam

## KONTAKT

<b>Verkaufsbüro</b>	De Valk Amsterdam B.V.	<b>Telefon</b>	+31 (0)35 5829014
<b>Adresse</b>	Marinaweg 8 (postal address) 1361 AC Almere NL	<b>E-Mail</b>	amsterdam@devalk.nl

## HAFTUNGSAUSSCHLUSS

Diese Angaben erfolgen nach bestem Wissen, können jedoch nicht garantiert werden.



## ALLGEMEIN

<b>Modell</b>	MOODY 64
<b>Typ</b>	Segelyacht
<b>Rumpflänge (m)</b>	19,35
<b>Wasserlinienlänge (m)</b>	16,55
<b>Breite (m)</b>	5,33
<b>Tiefgang (m)</b>	1,98
<b>Durchfahrtshöhe (m)</b>	27,00
<b>Stehhöhe (m)</b>	2,04
<b>Baujahr</b>	2003
<b>Lancierung</b>	Launched July 2004 after customisation @ Moodys itself
<b>Werft</b>	Princess Yachts/ Moody UK
<b>Land</b>	Vereinigtes Königreich
<b>Entwerfer</b>	Bill Dixon
<b>Gewicht (t)</b>	31,5
<b>Ballast (Ton)</b>	10
<b>Brutto tonnage</b>	28,7
<b>CE Norm</b>	A
<b>Rumpfmateral</b>	GFK
<b>Rumpffarbe</b>	Blau Repainted in 2017
<b>Rumpfform</b>	Rundspant
<b>Art Kiel</b>	Wulstkiel
<b>Material Aufbauten</b>	GFK
<b>Stossliste</b>	Teak
<b>Deckmaterial</b>	GFK
<b>Deck Finish</b>	Teak
<b>Deck Finish Aufbauten</b>	Antirutsch Belag
<b>Pflicht Bedeckung</b>	Teak
<b>Antifouling (Jahr)</b>	Annually, spring 2019 for the last time
<b>Dorado Belufter</b>	8 x stainless steel
<b>Fenster Einfassung</b>	Stainless steel



<b>Fenster Material</b>	Sicherheitsglas
<b>Decks Luke</b>	ja
<b>Bullauge</b>	Aluminium
<b>Treibstofftank (Liter)</b>	Edelstahl 3000 l.
<b>Füllstandsanzeige (Treibstofftank)</b>	ja
<b>Trinkwassertank (Liter)</b>	Edelstahl 600 l.
<b>Fäkaelien Tank (Liter)</b>	250
<b>Fäkaelien Tankablauf</b>	Deck Verbind. + Uw Linie
<b>Radsteuerung</b>	Double Rod steering
<b>Not-Pinne</b>	ja

## UNTERKUNFT

<b>Kabinen</b>	4
<b>Kojen</b>	7
<b>Mannschaftskabine</b>	1
<b>Mannschaftscojen</b>	1
<b>Innen</b>	Teak Classic
<b>Einteilung</b>	Owner with crew
<b>Fussboden</b>	Teak
<b>Offenen Cockpit</b>	ja
<b>Achterdeck</b>	ja
<b>Salon</b>	Leather upholstery replaced 2015
<b>Standhöhe Salon (m)</b>	2,0
<b>Heizung</b>	Zentralheizung Eberspacher DW10 including 3 towel rails
<b>Klima Anlage</b>	Klima mit Ruckzyklus Cruise air
<b>Navigation Zenter</b>	ja
<b>Kartentisch</b>	ja
<b>Achterkabine</b>	ja
<b>Dinette</b>	ja
<b>Schiebetür zum Cockpit</b>	ja
<b>Kombüse</b>	U shaped



Arbeitsfläche	Corian
Spülbecken	Edelstahl Double
Herd	elektrisch Force ten with ceramic hob and integrated oven (2016)
Ofen	ja
Mikrowelle	ja
Kuhlschrank	ja
Gefrier Truhe	ja
Weinkühler	ja
Warmwasser System	220V + Motor
Wasserdruck System	ja
Geschirrspulmaschine	Bosch SKT5002 4 plate setting
Eismaschine	Raritan
Geschirrausstattung	ja
Eignerkabine	Französisch Bett
Länge Bett (m)	2.00 x 1.70
Kleiderschrank	hängend/Schublad/Regale
Badezimmer	en suite
Toilet	en suite
Toilette System	vakuum
Handwaschbecken	im Badezimmer
Dusche	en suite
Weitere Info	Fitted carpets replaced 2018
Gästekabine 1	Doppelbett VIP cabin
Länge Bett (m)	2.00 x 1.40
Kleiderschrank	hängend/Schublad/Regale
Badezimmer	en suite
Toilette	en suite
Toilette System	vakuum
Handwaschbecken	im Badezimmer
Dusche	en suite
Gästekabine 2	Stockbett



Länge Bett (m)	2.00
Kleiderschrank	hängend/Schublad/Regale With mirror
Badezimmer	gemeinsam
Toilette	gemeinsam
Toilette System	vakuum
Handwaschbecken	im Badezimmer
Dusche	gemeinsam
Gästekabine 3	Stockbett Passage cabin
Länge Bett (m)	2.00
Kleiderschrank	Regale
Mannschaftskabine(n)	1
Badezimmer (Mannschaft)	ja
Toilette (Mannschaft)	ja
Toilette System	vakuum
Handwaschbecken	auf der Toilette
Waschmaschine/Trockner Kombi	Miele full size

## MASCHINEN

Motoranzahl	1
Marke	Yanmar
Typ	4LHA-STP
PS	230,00
kW	169,05
Kraftstoffart	Diesel
Installiert im Jahr	2003
Überholung im Jahr	2011
Höchstgeschwindigkeit (Kn)	9,9 @ 2700 rpm
Marschgeschwindigkeit (Kn)	8,5 @ 2000 rpm
Motorstunden	6245
Antrieb	Schraubenwelle
Welle Dichtung	ja



<b>Motor bedienung</b>	elektrisch
<b>Gewende getriebe</b>	hydraulic
<b>Bugschraube</b>	hydraulik Side Power 15 Hp.
<b>Exhaust</b>	wassergekühlt
<b>Propeller Typ</b>	falt Brutons Varifold (2018)
<b>Propellerblätter</b>	4
<b>Material Propellerwelle</b>	Edelstahl
<b>Propellerwelle schmierung</b>	Wasser
<b>Hand Bilgenpumpe</b>	ja
<b>Elektrische Bilgenpumpe</b>	ja
<b>Bilge Alarm</b>	ja
<b>Elektrische Anlage</b>	12 & 24 V. DC & 240 V AC
<b>Generator</b>	Nassauspuff Fischer Panda 12 kW 240 V AC new 2011
<b>Betriebsstunden Generator</b>	1755
<b>Generator 2</b>	Fischer Panda 6 KW 24 V DC new 2013
<b>Betriebsstunden Generator 2</b>	1945
<b>Batterien</b>	Sonnenschein Exide Gel batteries July 2012
<b>Starterbatterie</b>	New 2018
<b>Versorgungsbatterie</b>	New 2018
<b>Generatorbatterie</b>	New 2018
<b>Batterie Monitor</b>	BMV 501 as part of Victron intelligent power system
<b>Batterie Ladegerat/Umwandler</b>	Victron Quattro 24/8000 2011,integrated power management system
<b>Dioden-Batterie-Koppler</b>	ja
<b>Landstrom</b>	mit Kabel
<b>Wasserbereiter</b>	Spectra Newport 1000

## NAVIGATION

<b>Kompass</b>	2 x Whitlock
<b>Tiefenanziege</b>	Raymarine I70
<b>Logge</b>	Raymarine I70



Windlupe anzeige	Raymarine I70
Tochter anzeige	4 x Raymarine I70 MFD at helm & companionway & 290 at chart table
UKW	Raymarine with 3 stations (Cockpit, Helm & Companion way)
Autopilot	Raymarine R70 Autopilot with 3 controls, helm, companionway, nav
Ruderwinkel Anzeige	ja
Radar	Raymarine
GPS	2 x furuno GP32 Waas with switchover switch
Radar/GPS/Plotter	Raymarine C series 12" & A series 9"
Wetter Empfänger	Meteoman (obsolete)
PC Computer	With Samsung flatscreen
PC Anschluss	Sony Viao VGX media centre
WIFI Antenne	Yachtspot 4G/WiFi receiver with external antenna
AIS Transponder	ja
Radio Empfänger	Thrane and Thrane Fleet Broadband System
Sender Vorrichtung	Icom IC 802 SSB radio
Epirb	ja
Weitere Info	Iridium Sat phone system

## AUSRÜSTUNG

Feste Fenster	ja
Spritzverdek mit Griffbügel	Blue
Bimini	Blue
Cockpit Polster	ja
Cockpit Tisch	ja
Badeplattform	Electric hydraulic remote controled
Badeleiter	Edelstahl also used to fit to platform
Heck-Tur	ja
Gangway	Carbon electric hydraulic
Anker	ja
Ankerkette	100 meter Stainless steel



Anker 2	Spare Danforth folding in Lazarette
Ketten Zähler	Quick
Ankerwinde	elektrisch Lewmar 3000
Beiboot	fest Rumpf Ribeye 3.65 meter
Ausserborder	Yamaha 15 hp
Davits	White painted kevlar
Davits bedienung	elektrisch
Zupackenschiene (aufbauten)	ja
Seiten-Einstieg Seereling	ja
Heckkorb	ja
Bugkorb	ja
Rettungsinsel	Container RDF solas (A'Pack) new 2016
Rettungsinsel (Pers)	8
Schwimvesten	7 plus emergency grab bag
Rettungsboje	ja
Markierboje	ja
Horn	elektrisch
Fenderkissen	ja
Festmacher	ja
Reserve Teilen	ja
Werkzeug	ja
Alarmsystem	For bilges
TV	3 x
TracVision ball	KVH Track vision G6
Radio-CD Spieler	ja
Surround Sound System	Bose sound systems both below and on deck
Lautsprecher im Pflicht	ja
Lautsprecher im Salon	ja
Lautsprecher im Kabin	ja
Uhr - Barometer	ja
Feuerloscher	ja
Feuerloscher in Maschine Raum	ja



Automatische Löschesystem

ja

## RIGG

Rig

Sloop-Kutter White, repainted 2018 incl boom

Stehendes Gut

Rod

Marke Mast

Seldén

Material Mast

Aluminium

Salings

3 sets swept aft plus diamond jumper strut

Durchgehende Mast

ja

Großsegel

Doyle Stratis 2015

Rollgroß Anlage

Selden hydraulic

Genua

Furling Doyle Stratis 2015

Rollreffanlage

Selden hydraulic

Kutter Rollreffanlage

Selden hydraulic

Spi

Parasail wiyh small bow sprit

A-symmetrischen Spi

Doyle 2011

Stagesegel

Doyle Stratis 2015

Achterstag Spanner

hydraulik Navtec

Baumniederhohler

hydraulik Navtec

Primare Schot Winschen

1 x Lewmar 58 CEST mainsheet & control line

Sekundaire Schot Winschen

2 x Lewmar 58 CST

Genua Schotwischen

2 x Lewmar 66 CEST electric

Fall Winschen

Lewmar on control line

Spi Winschen

Lewmar on control line

Reff Wunsch

Lewmar 58 CST on the mast

Multifunktional Winschen

2 x Lewmar 30 CST traveller

Spi-Baum

Kohlenstoff

Isolierte Heckstag

ja

Weitere Info

I 24 M, J 7,5 M, P 21,5 M, E 7,15 M.

Weitere Info

Standing rigging fully inspected januari 2018 report available



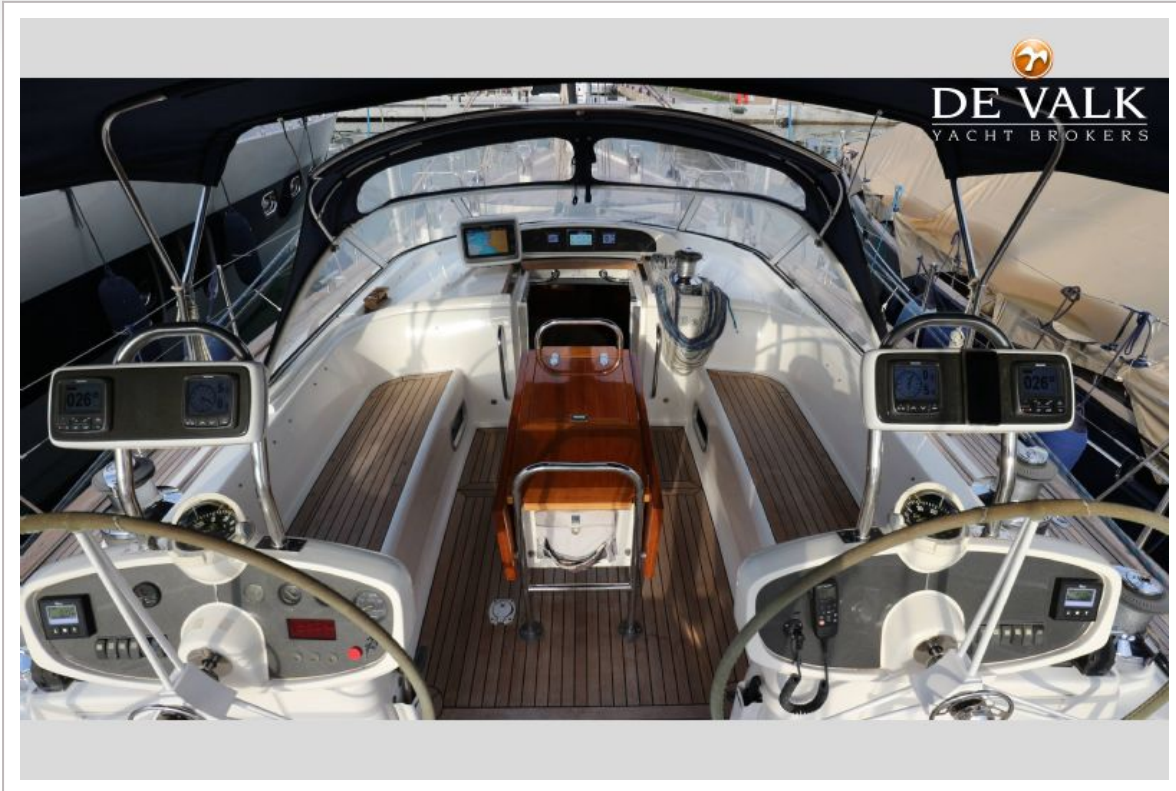
# MOODY 64



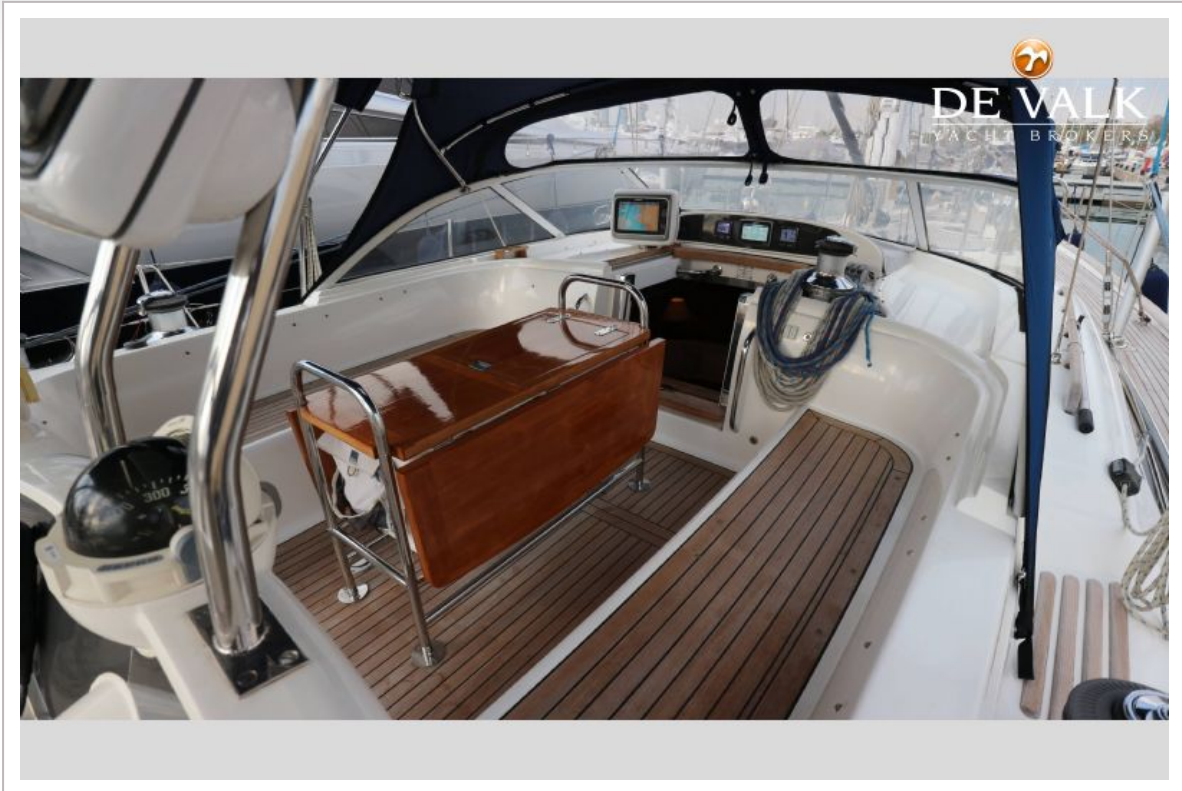
# MOODY 64



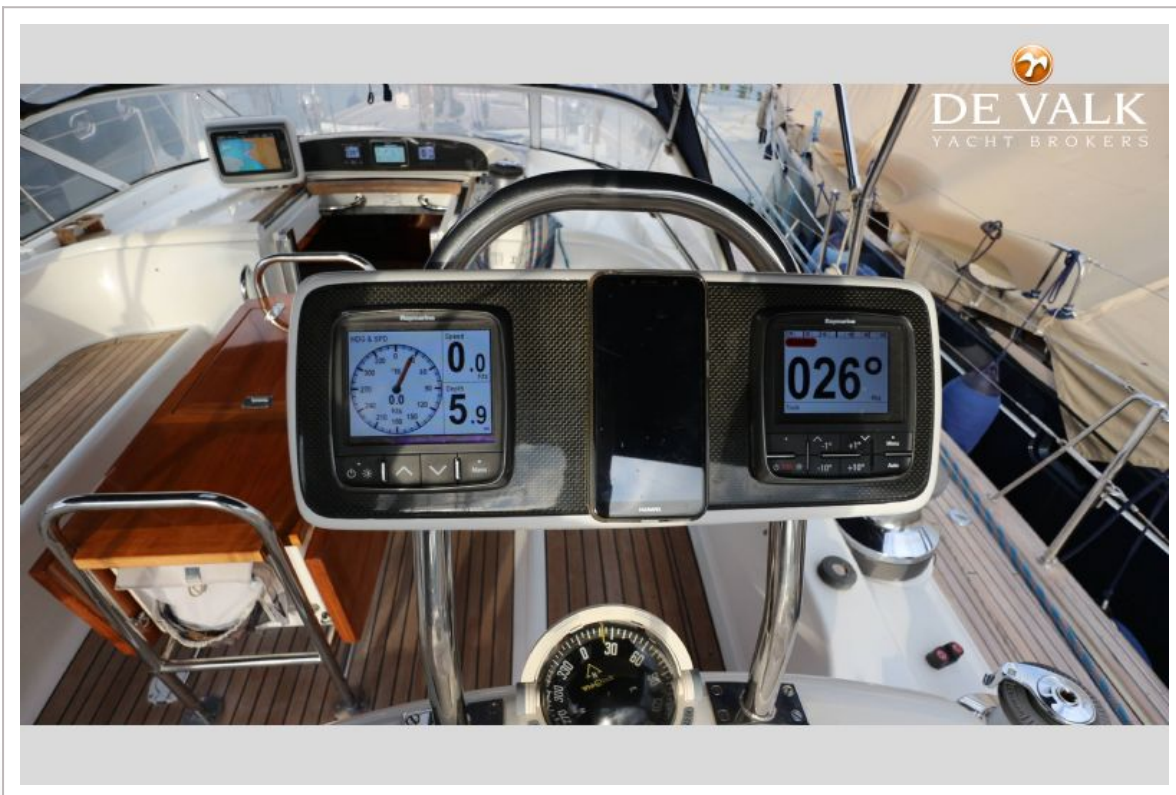
# MOODY 64



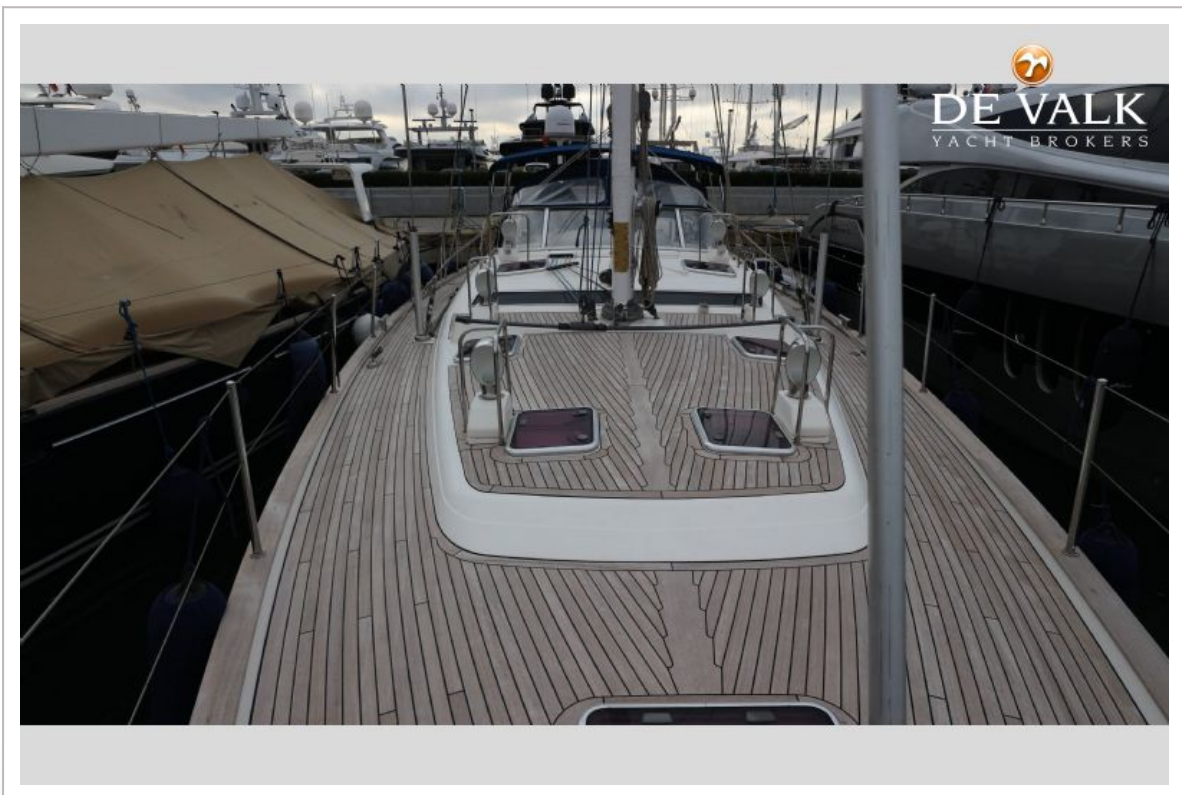
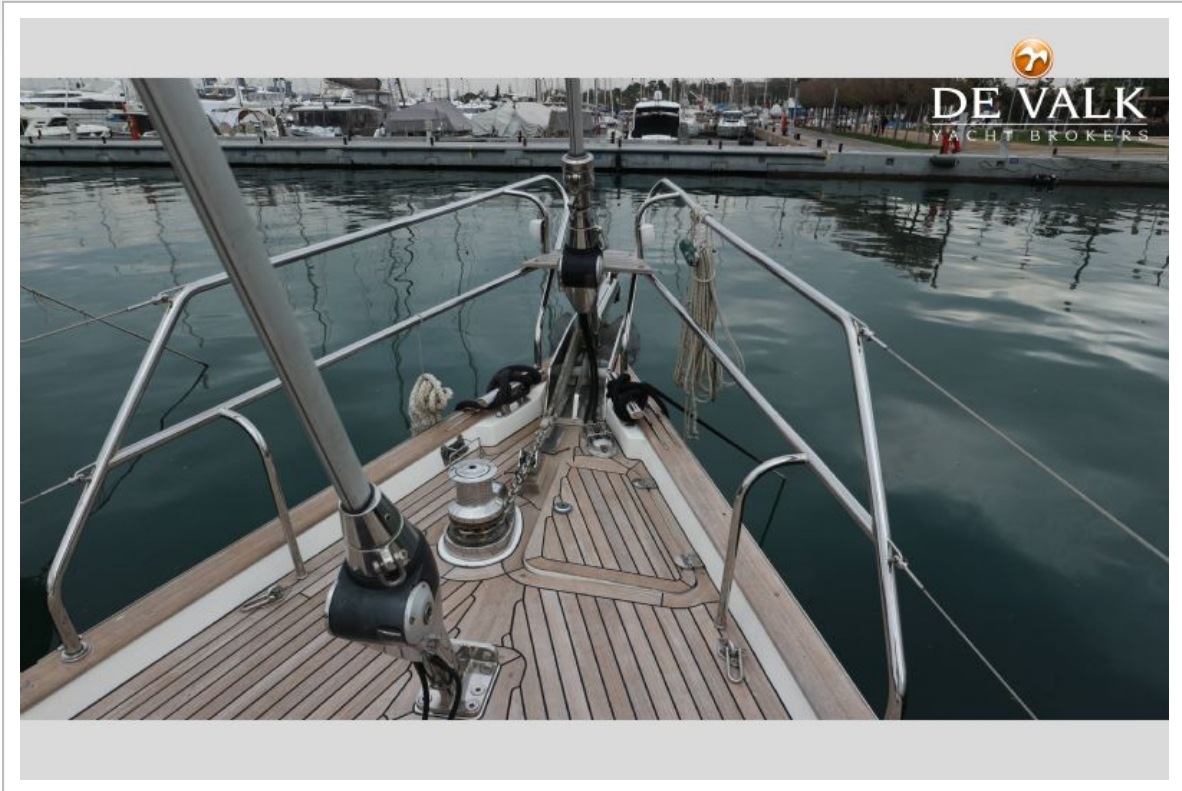
# MOODY 64



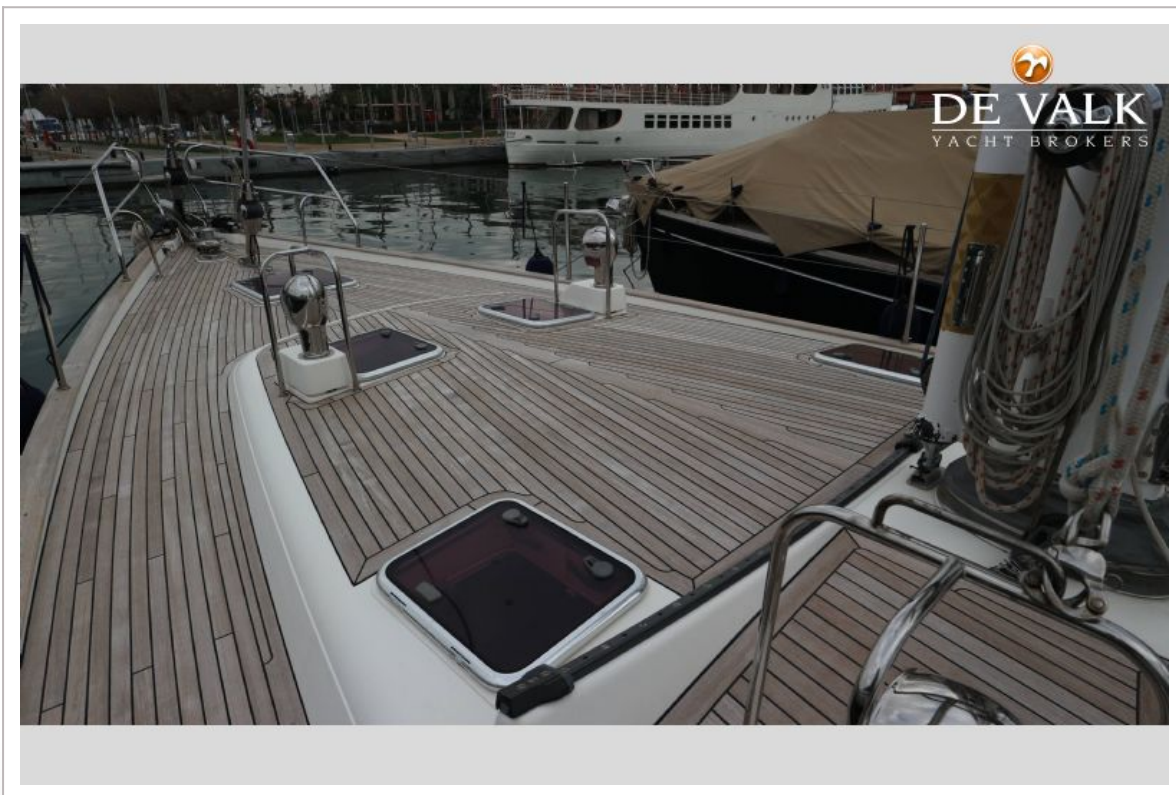
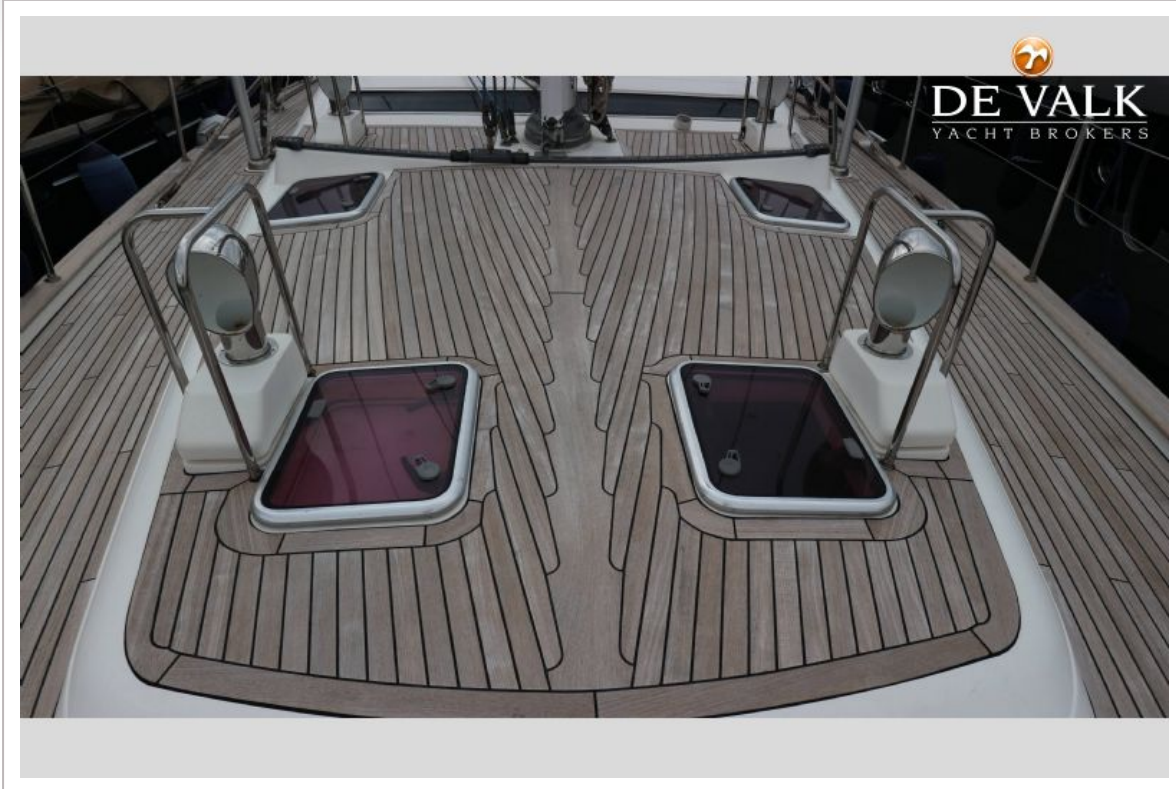
# MOODY 64



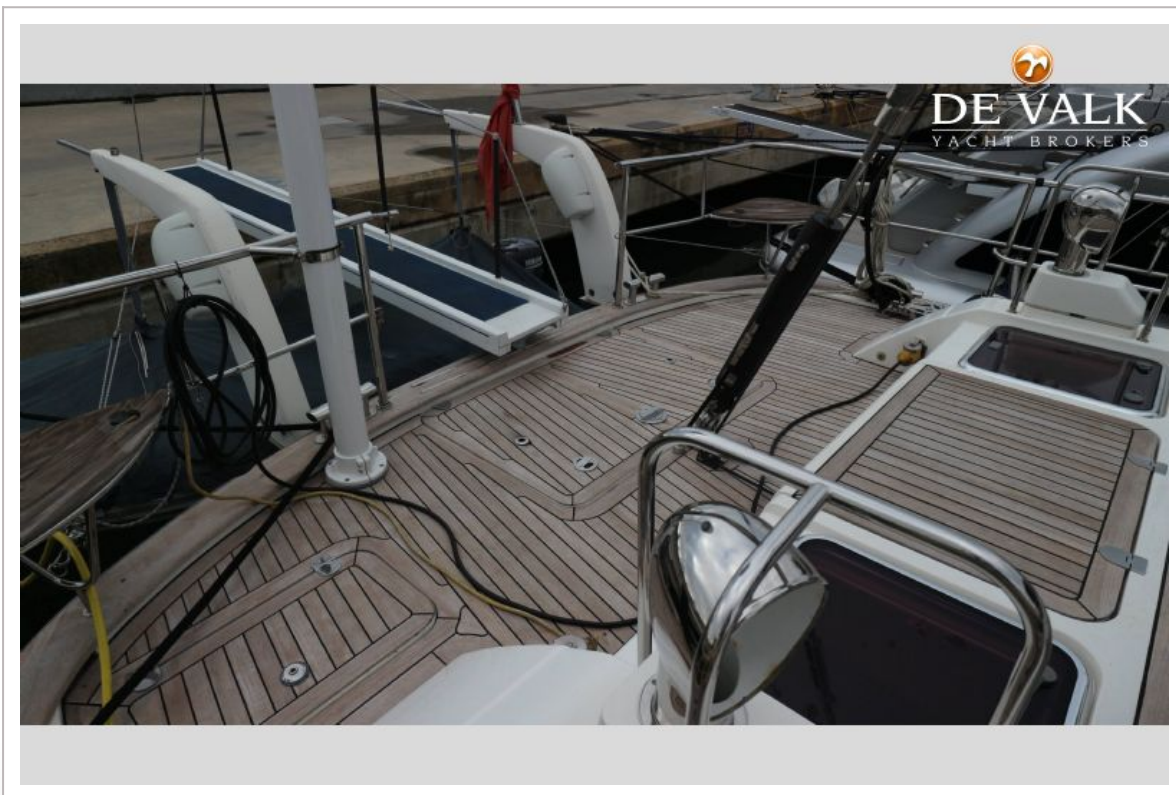
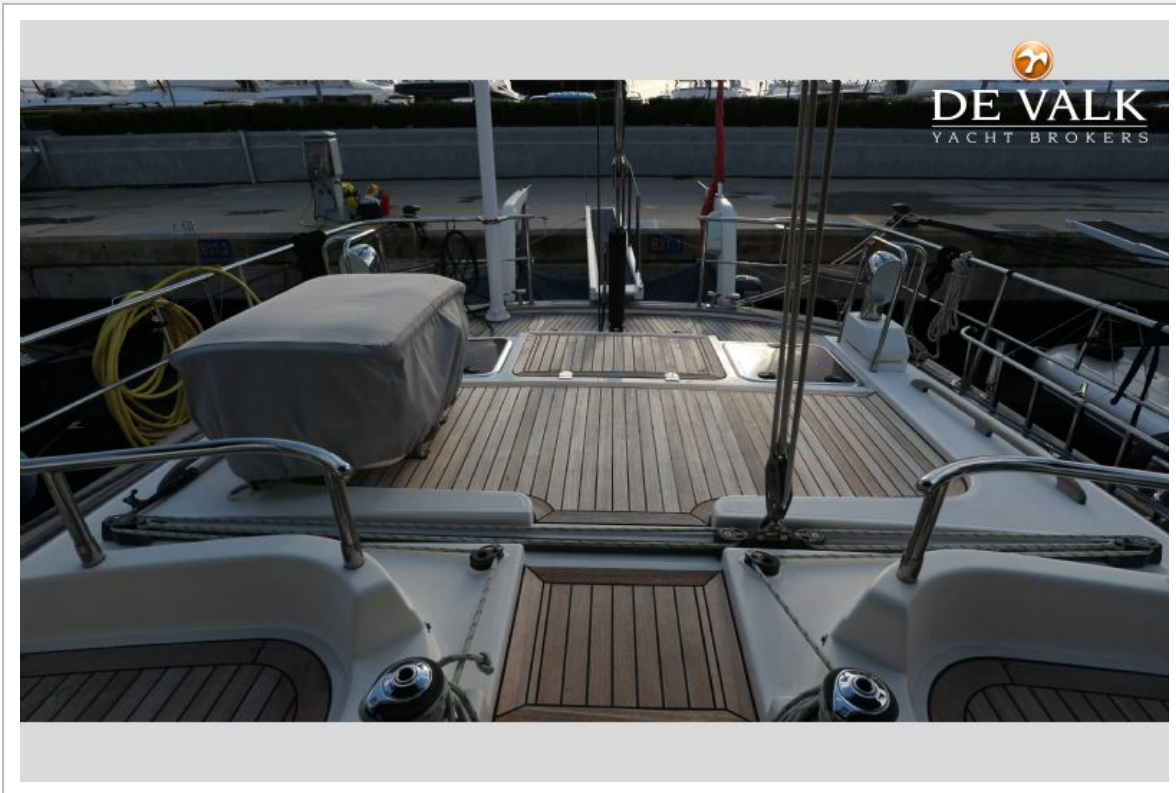
# MOODY 64



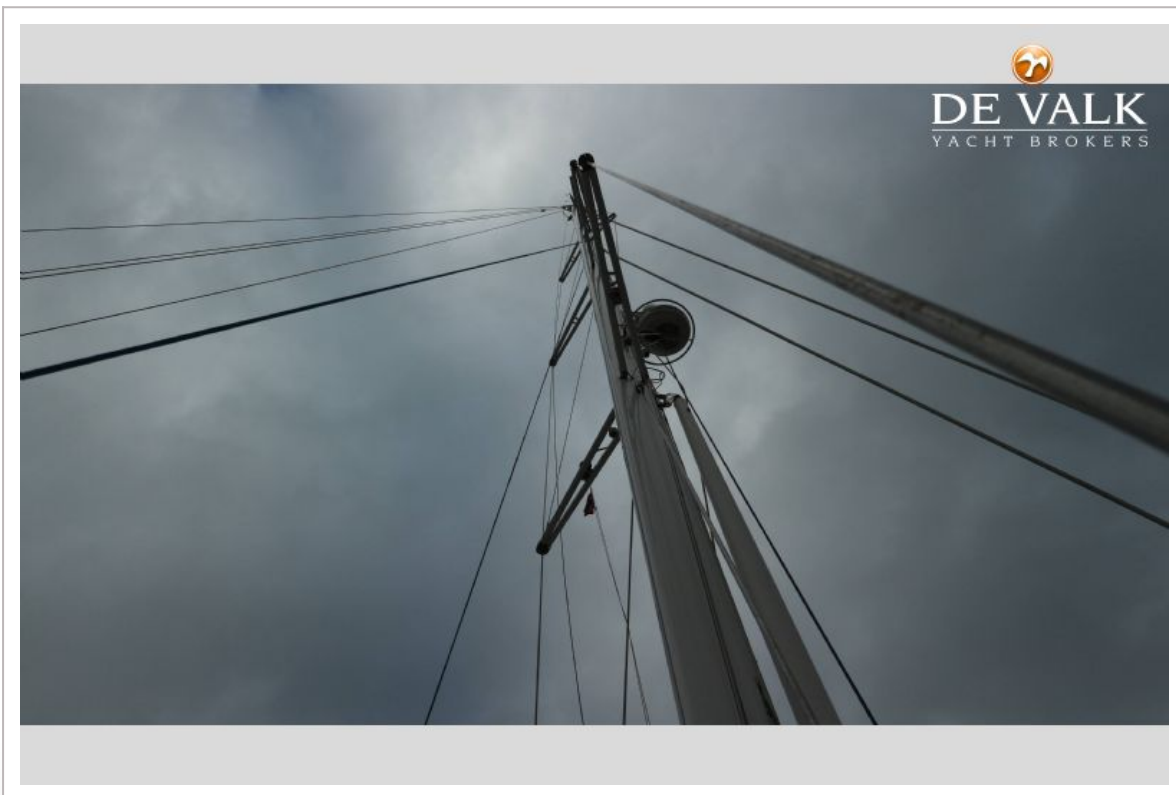
# MOODY 64



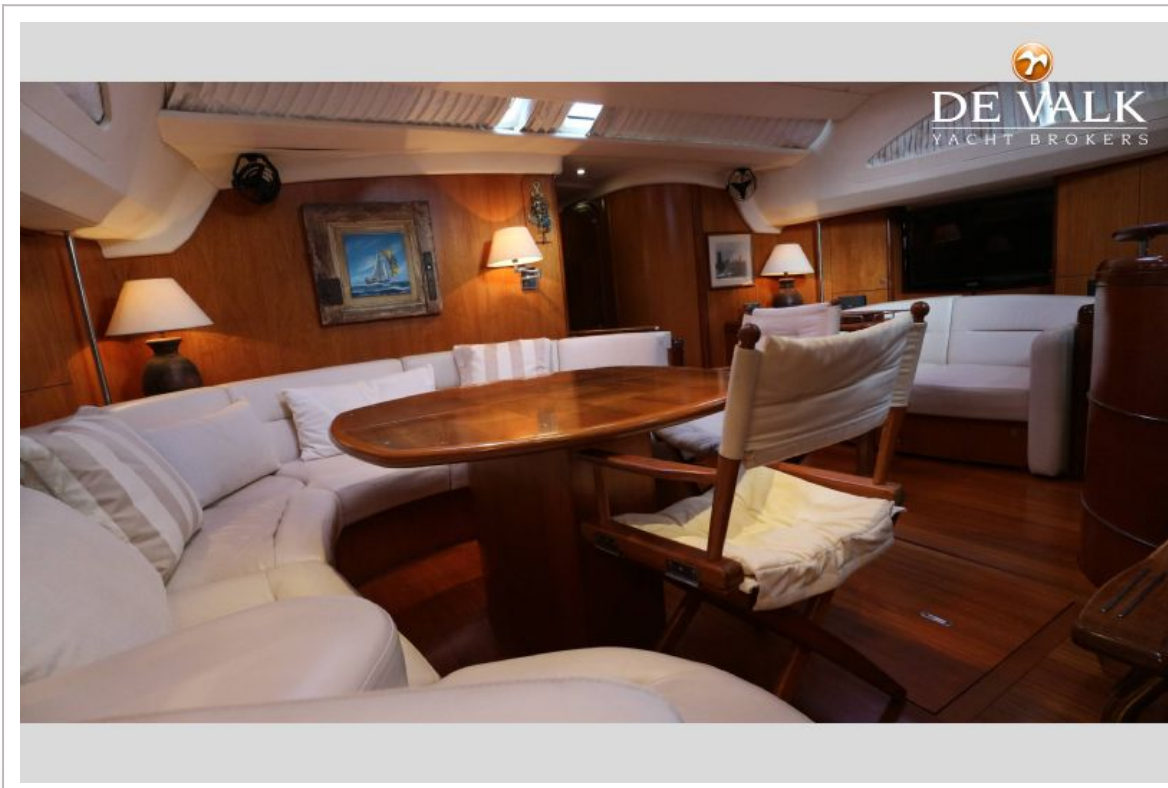
# MOODY 64



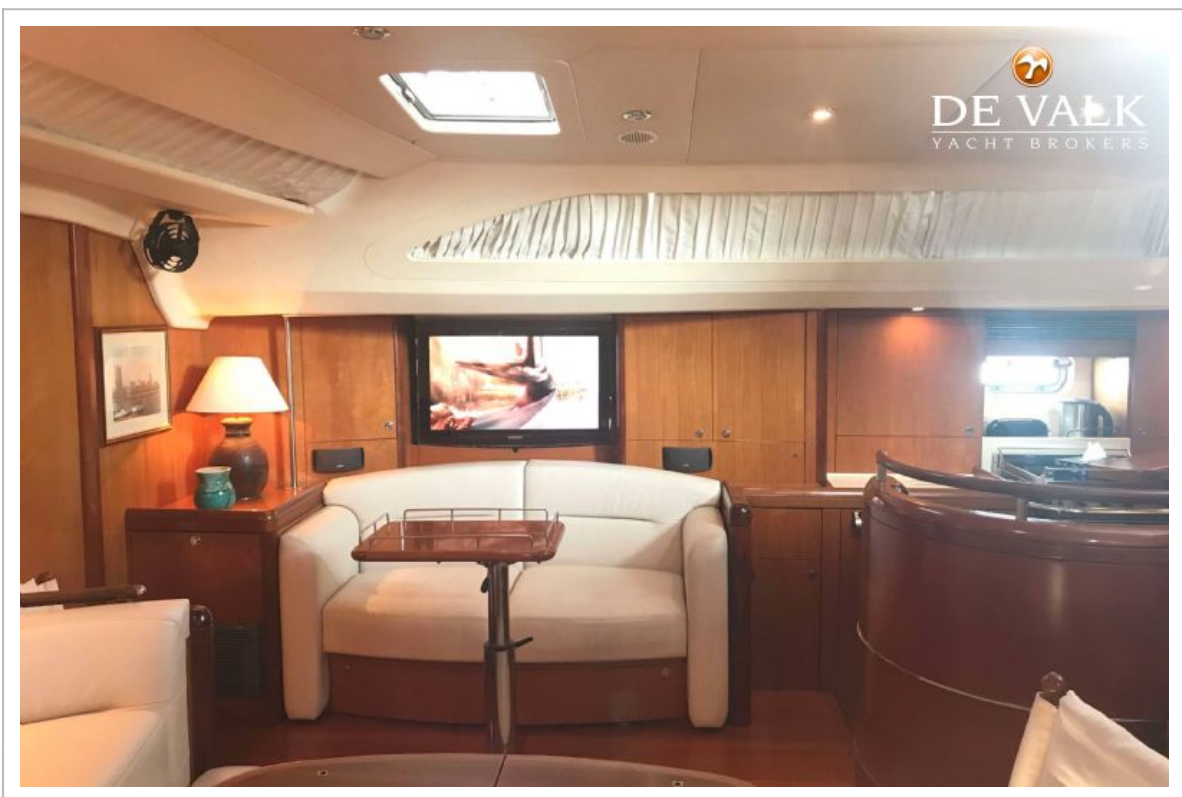
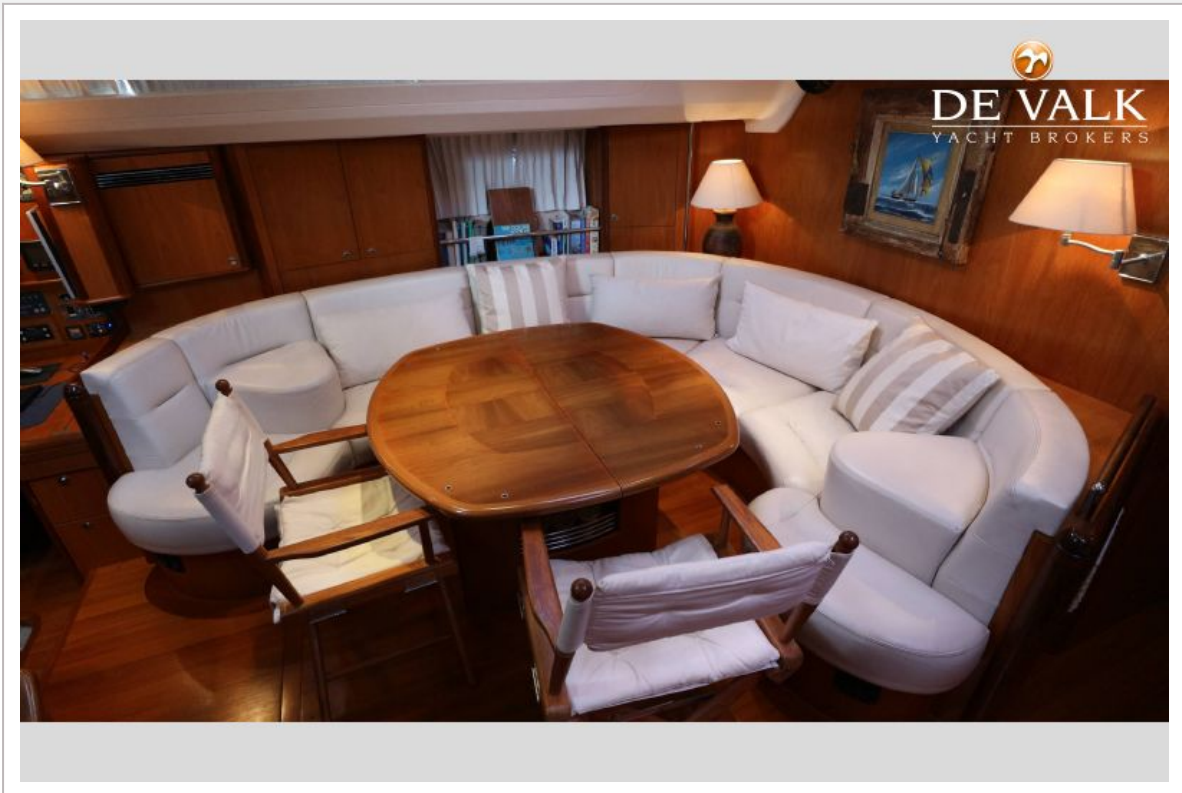
# MOODY 64



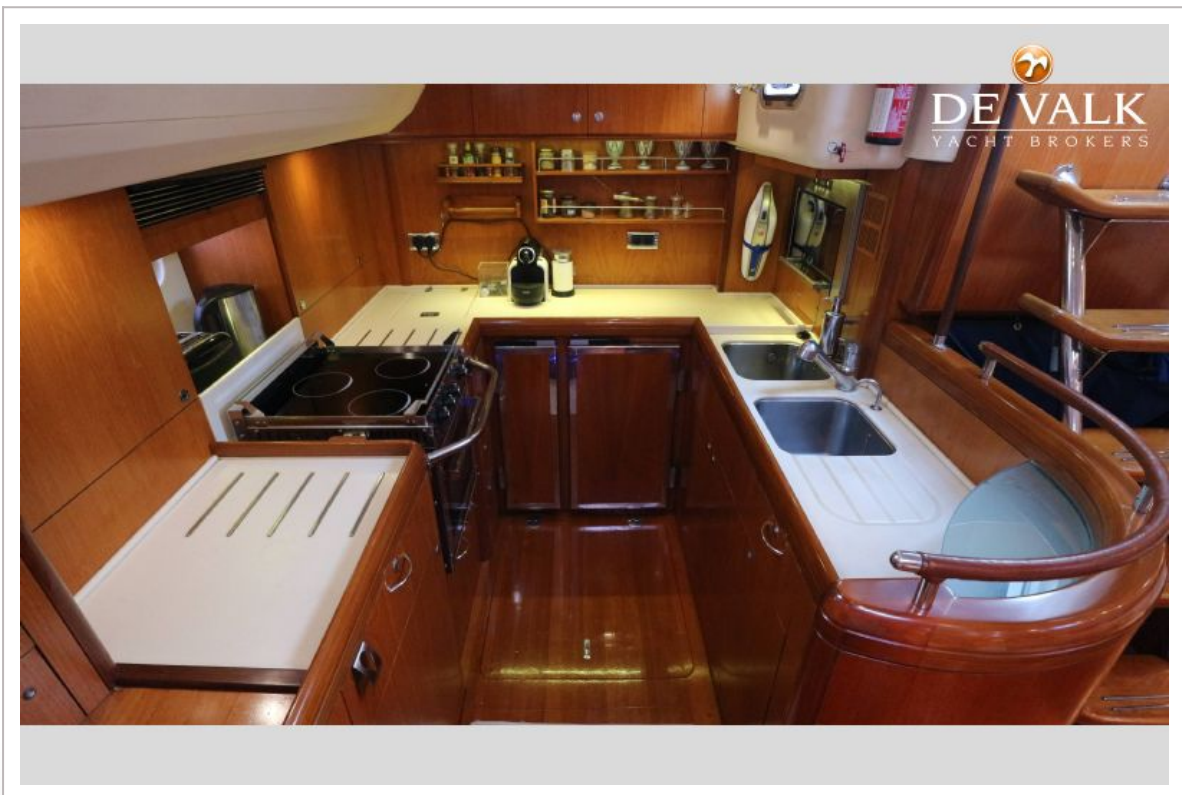
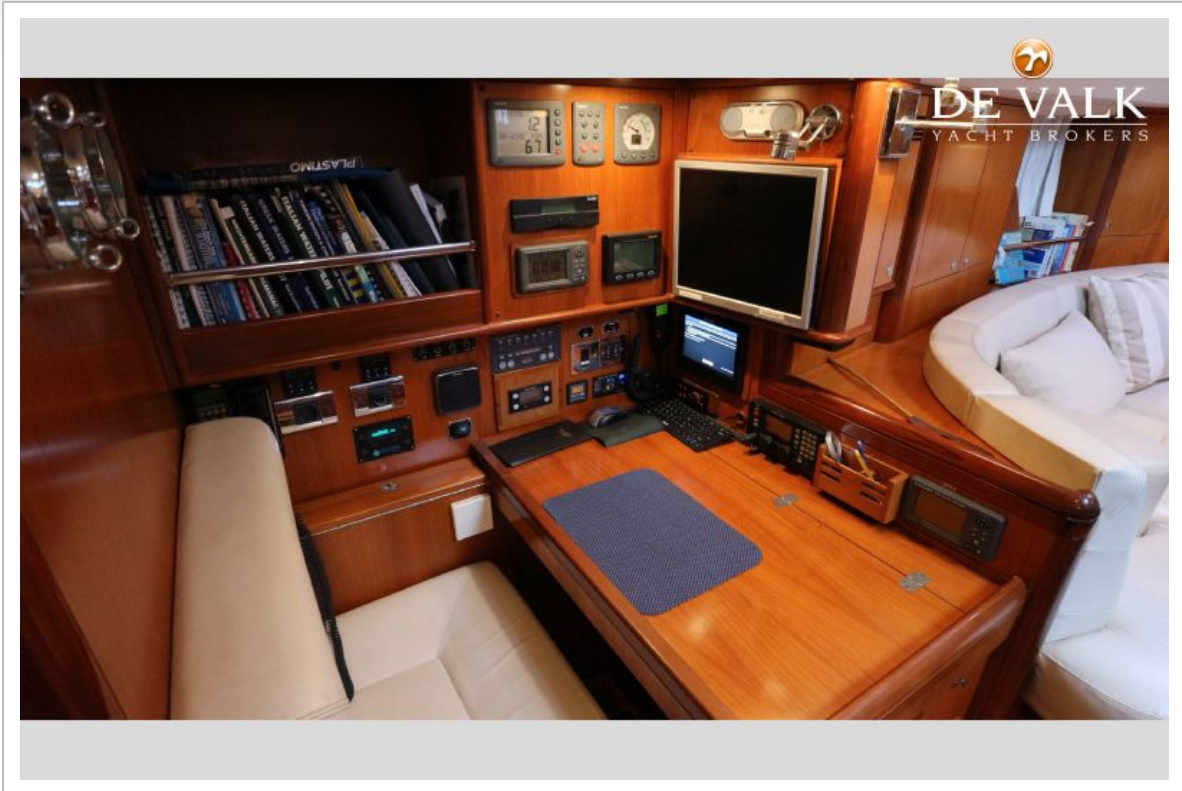
# MOODY 64



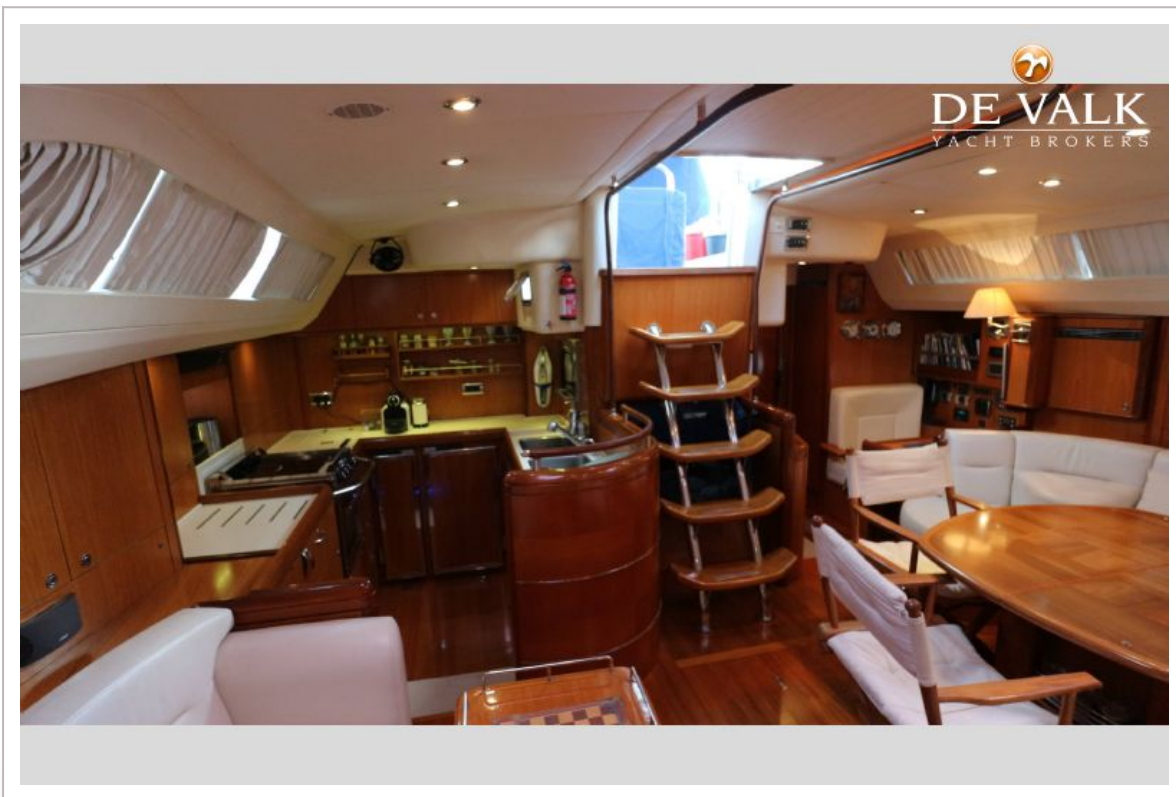
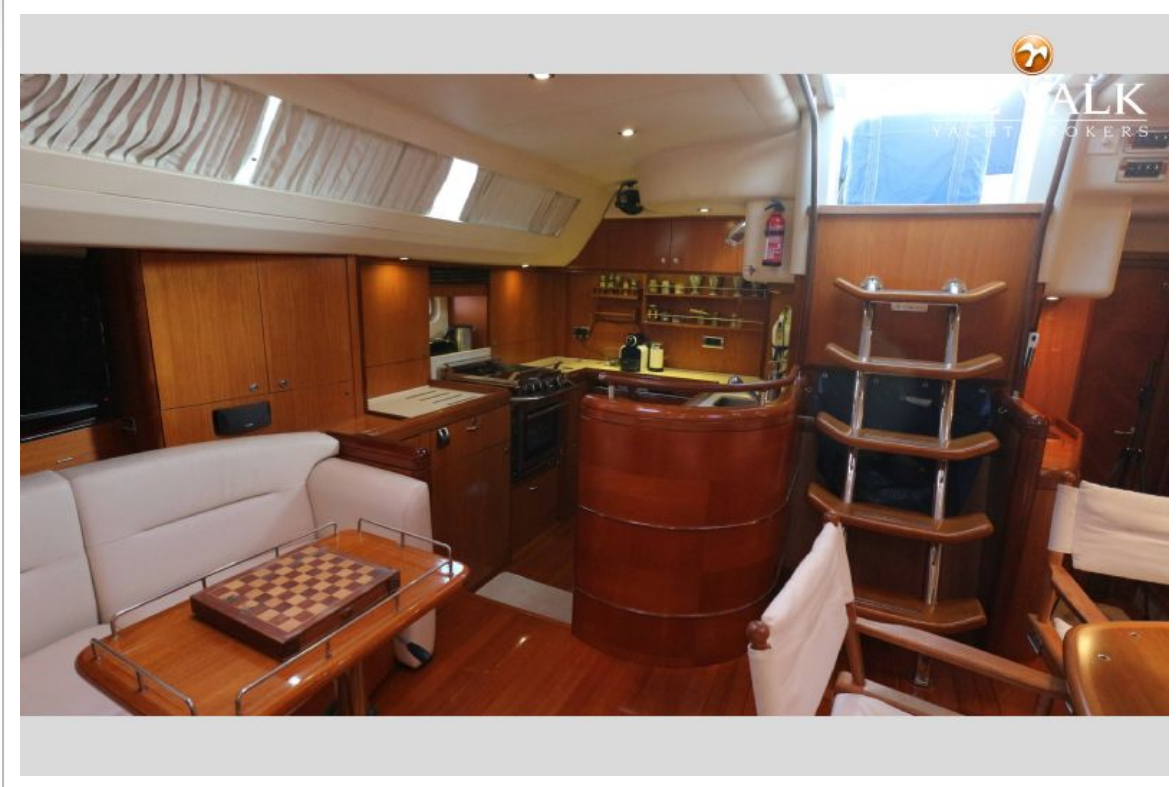
# MOODY 64



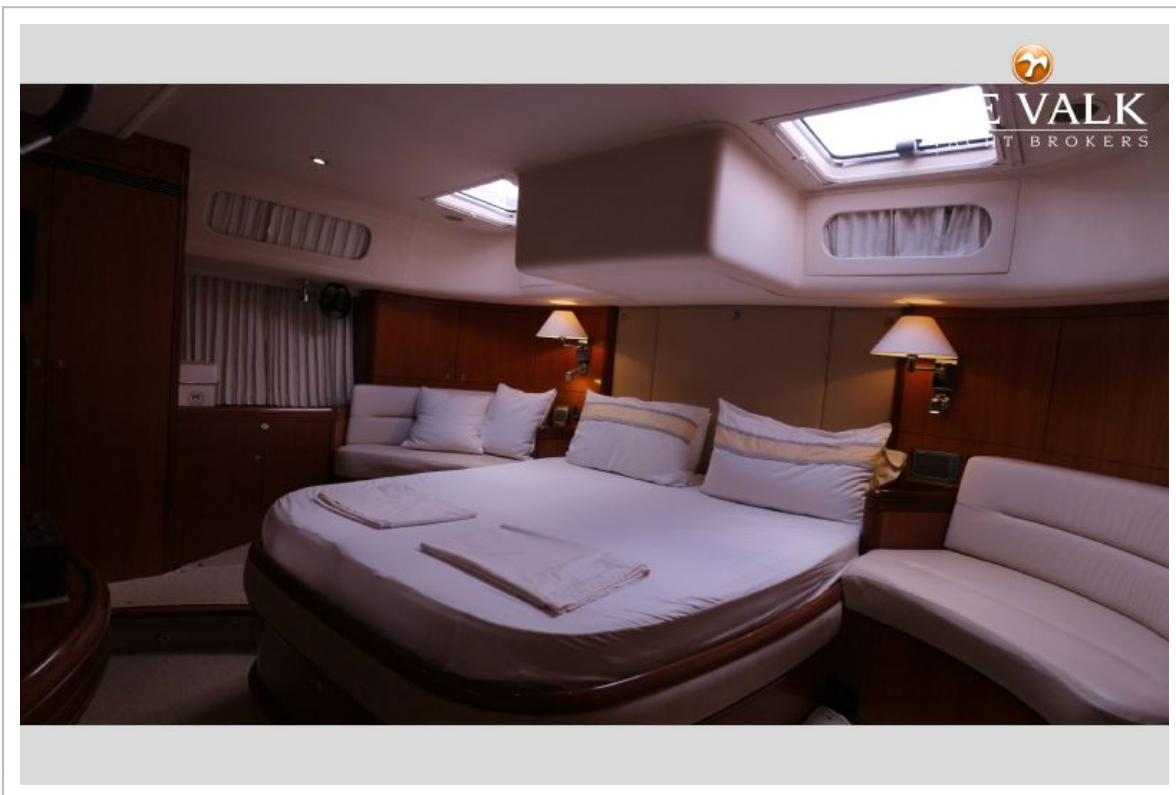
# MOODY 64



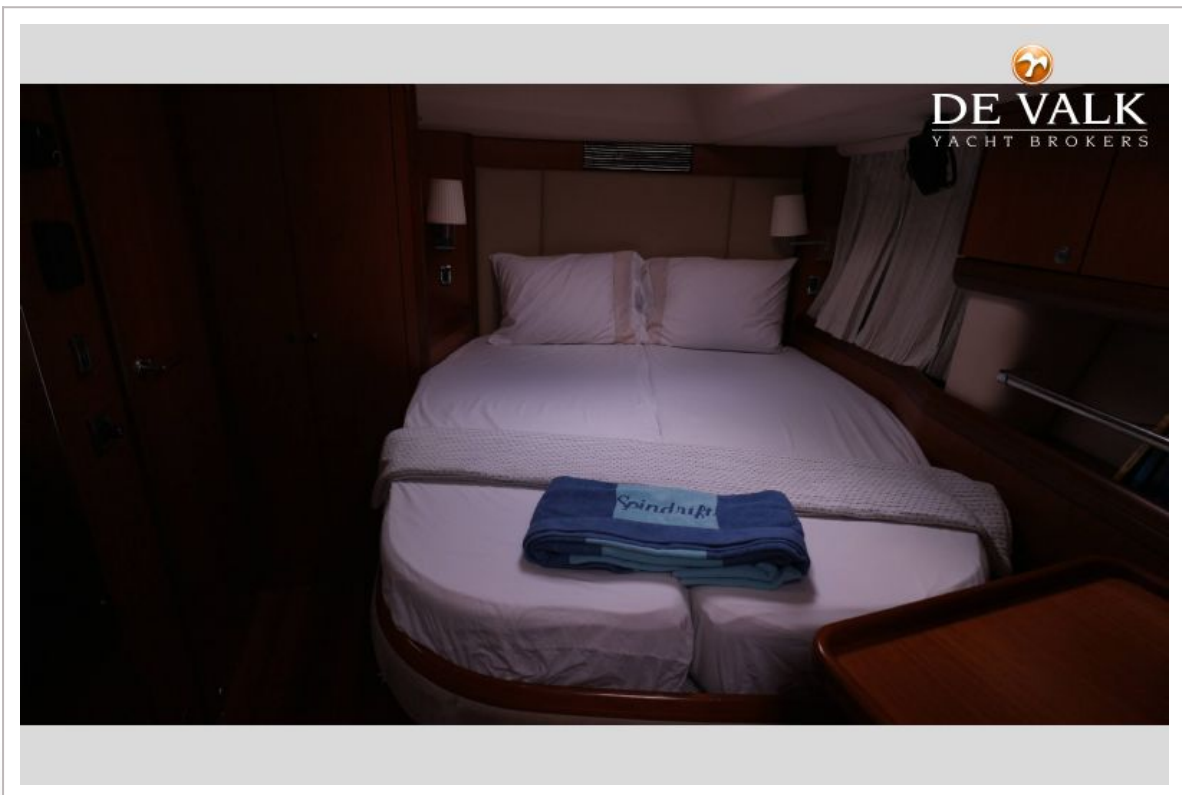
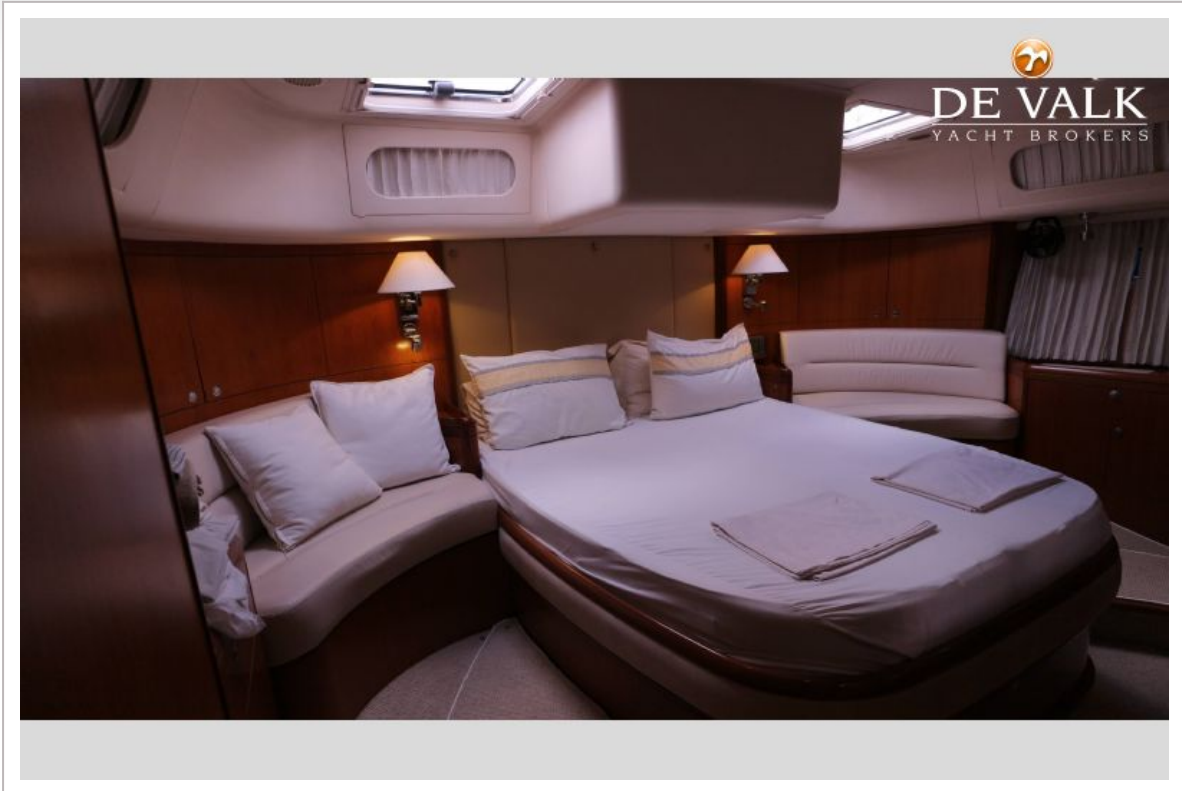
# MOODY 64



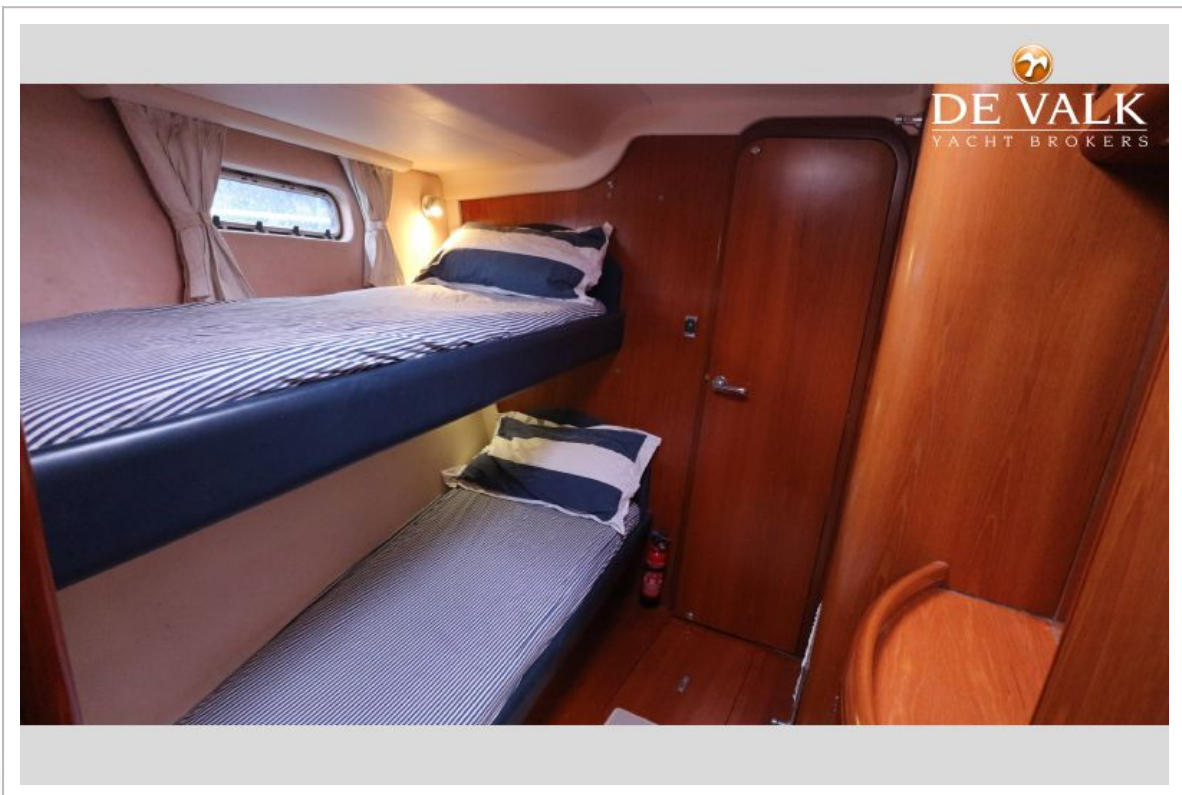
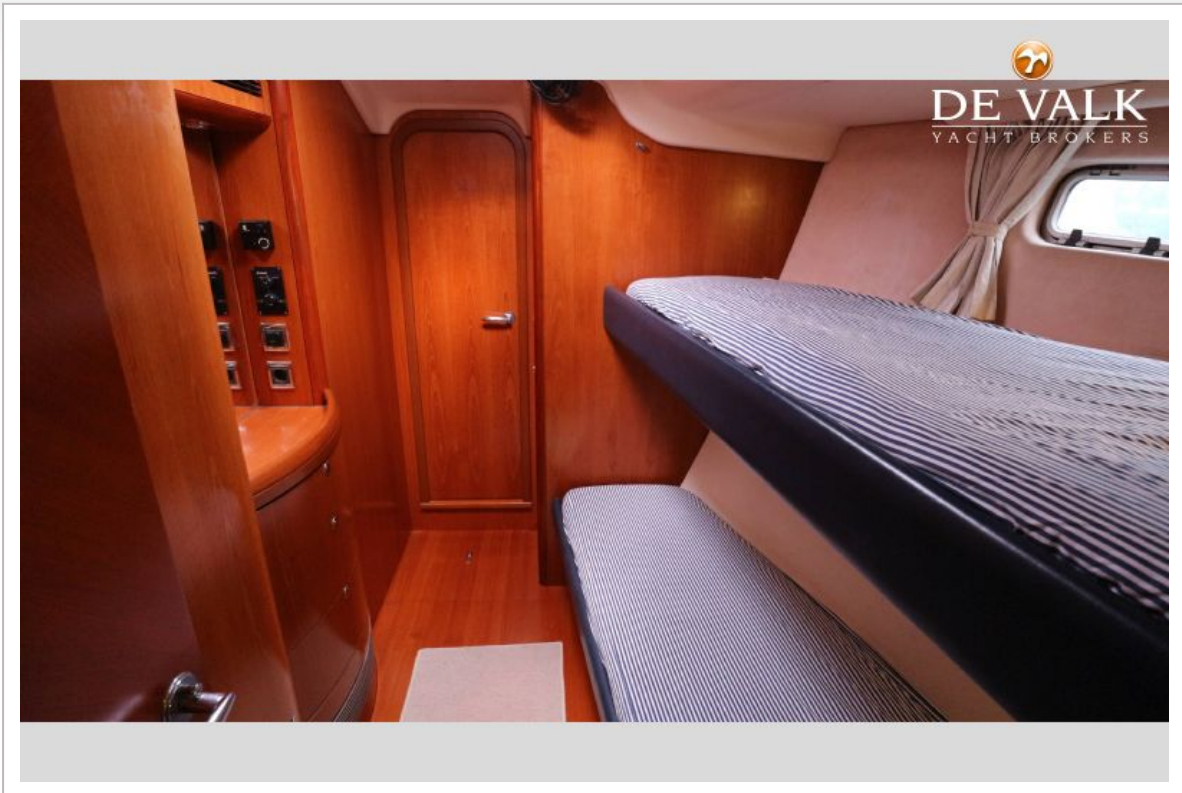
# MOODY 64



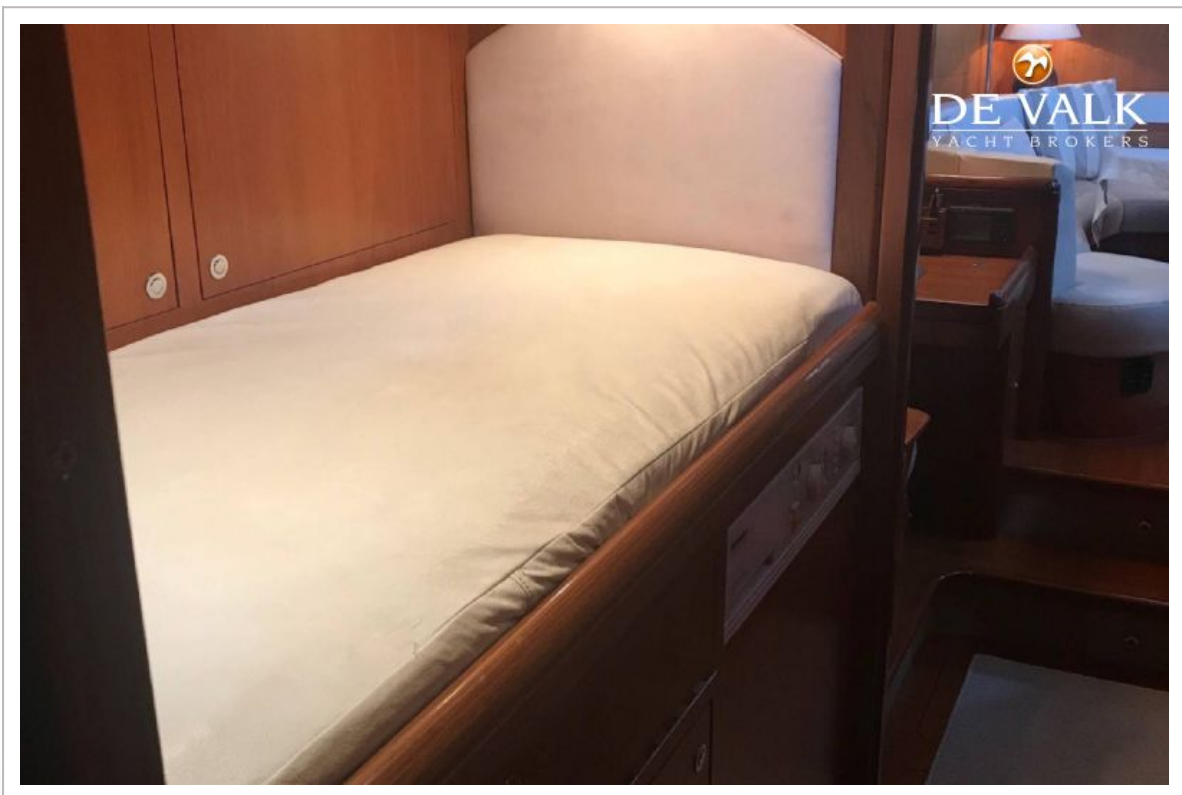
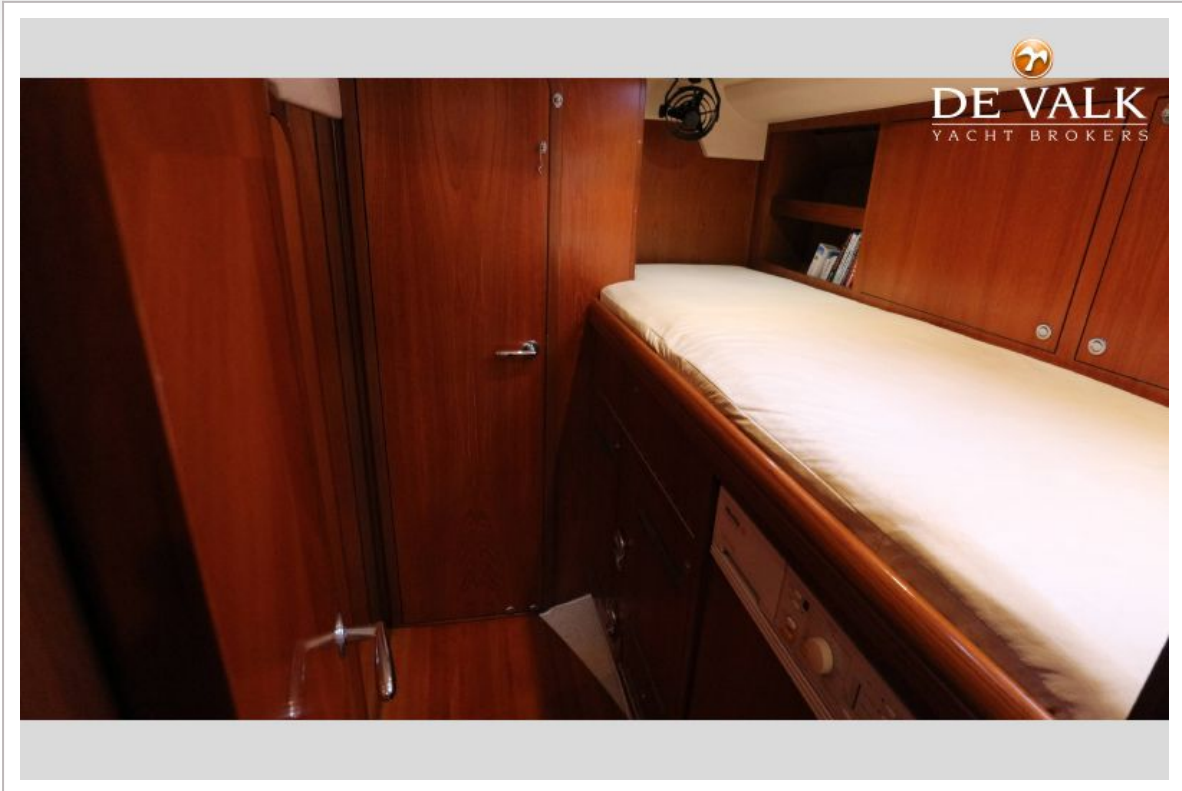
# MOODY 64

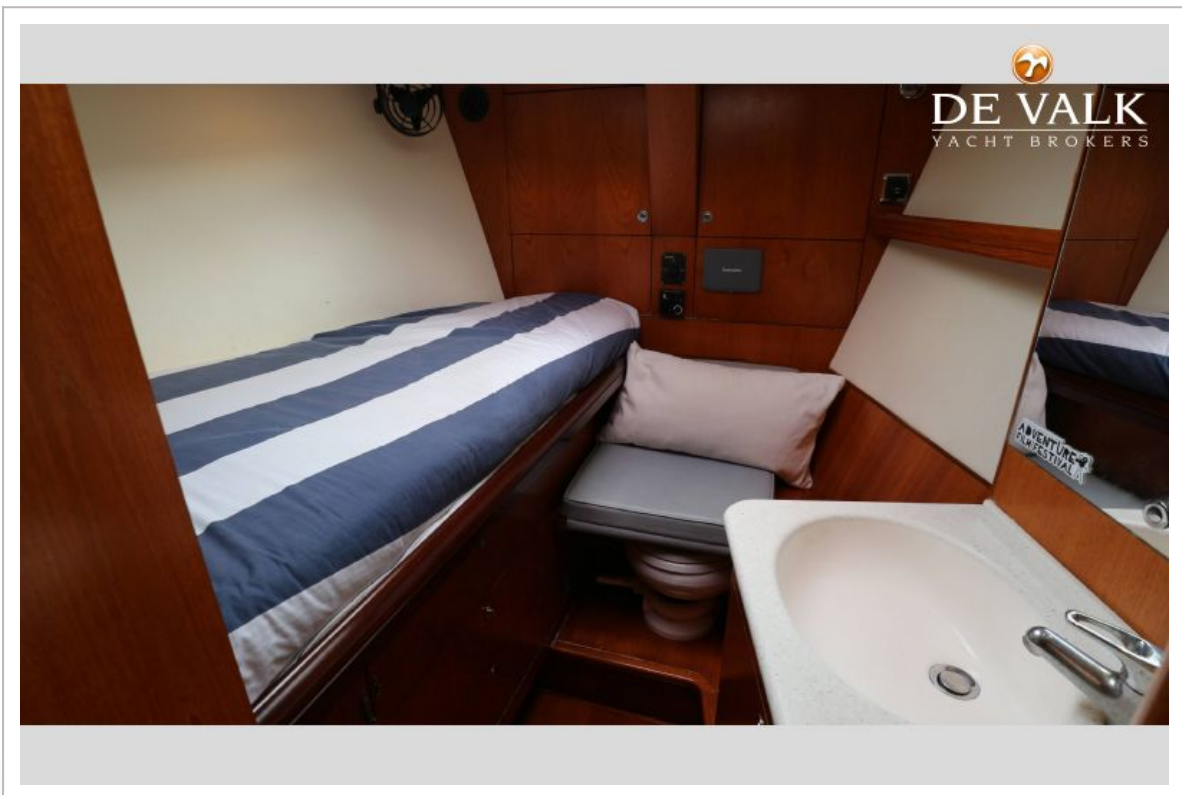
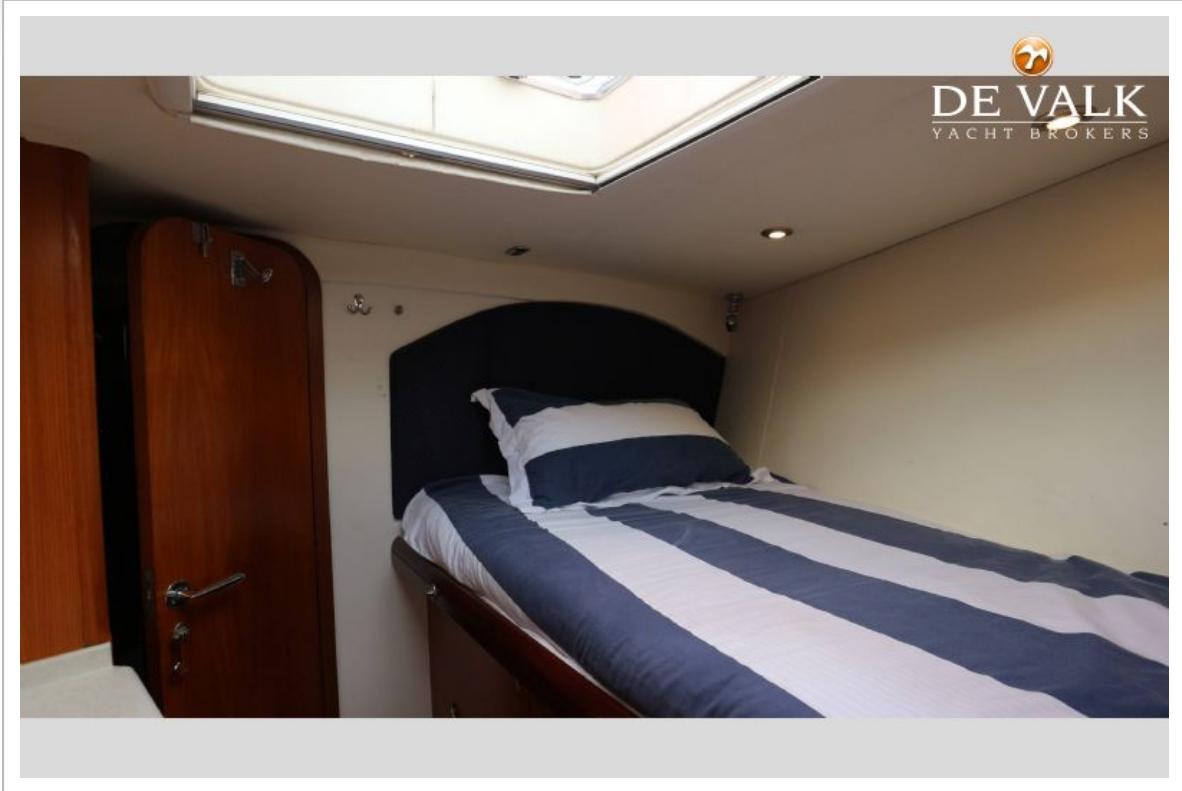


# MOODY 64



# MOODY 64





# MOODY 64

