



DE VALK  
YACHT BROKERS



## JETTEN 50 MPC-FLY



DE VALK  
YACHT BROKERS

## KOMMENTARE DES MAKLERS

"Saba" is a blue water Fly bridge version of the popular Jetten 50 MPC model. Without a doubt the best equipped Jetten 50 MPC ever delivered. Full options include airco, stabilizers & submersible platform. She is in as new condition. Maintained by a knowledgeable professional captain and constantly upgraded. Many double safety systems for comfortable safe cruising the seas.

*Hans Visser*

## TECHNISCHE DATEN

<b>Maße</b>	16.25 x 4.88 x 1.35 (m)	<b>Werft</b>	Jetten
<b>Baujahr</b>	2015	<b>Kabinen</b>	3
<b>Material</b>	Stahl	<b>Kojen</b>	6
<b>Motor(en)</b>	2 x Vetus deutz DET 66E 45 2 A diesel	<b>PS/kW</b>	2 x 170.00 (PS), 124.95 (kW)
<b>Angebotspreis</b>	€ 830.000 (MwSt. Bezahlt)	<b>Liegeplatz</b>	elsewhere / nicht im Verkaufsbüro

## KONTAKT

<b>Verkaufsbüro</b>	De Valk Hindeloopen B.V.	<b>Telefon</b>	+31 514 52 40 00
<b>Adresse</b>	Oosterstrand 1 8713 JS Hindeloopen NL	<b>E-Mail</b>	hindeloopen@devalk.nl

## HAFTUNGSAUSSCHLUSS

Diese Angaben erfolgen nach bestem Wissen, können jedoch nicht garantiert werden.



## ALLGEMEIN

<b>Modell</b>	JETTEN 50 MPC-FLY
<b>Typ</b>	Motoryacht
<b>Rumpflänge (m)</b>	16,25
<b>Wasserlinienlänge (m)</b>	14,37
<b>Breite (m)</b>	4,88
<b>Tiefgang (m)</b>	1,35
<b>Durchfahrtshöhe (m)</b>	8,45
<b>Durchfahrtshöhe min (m)</b>	5,35
<b>Stehhöhe (m)</b>	2,03
<b>Baujahr</b>	2015
<b>Lancierung</b>	March 2015
<b>Werft</b>	Jetten
<b>Land</b>	Niederlande
<b>Entwerfer</b>	Vripack
<b>Gewicht (t)</b>	32
<b>Ballast (Ton)</b>	Blei 515 kg
<b>Brutto tonnage</b>	35,8
<b>Netto tonnage</b>	21,5
<b>CE Norm</b>	A
<b>Rumpfmateriäl</b>	Stahl
<b>Rumpffarbe</b>	Grau Alexseal (awlgripp)
<b>Haut-dicke Rumpf (mm)</b>	6 and 5 mm
<b>Rumpfform</b>	Multi Knikspant
<b>Art Kiel</b>	Dosenkiel
<b>Material Aufbauten</b>	Stahl GRP Flybridge
<b>Haut-dicke Aufbauten (mm)</b>	4
<b>Haut-dicke Deck (mm)</b>	4
<b>Stossliste</b>	Gummi
<b>Deckmaterial</b>	Stahl
<b>Deck Finish</b>	Teak Permateak under the



# JETTEN 50 MPC-FLY

<b>Deck Finish Aufbauten</b>	Teak
<b>Pflicht Bedeckung</b>	Teak
<b>Antifouling (Jahr)</b>	20-09-2020
<b>Dorado Belufter</b>	2 x
<b>Fenster Einfassung</b>	Flush glued
<b>Fenster Material</b>	Doppelverglasung High impact
<b>Decksluke</b>	2 emergency to engine room from cockpit, 1 from lazaret
<b>Bullauge</b>	6
<b>Isolation</b>	Schaum
<b>Flybridge</b>	ja
<b>Flybridge Persenning</b>	For pilot chair, Instruments & wetbar.
<b>Cockpitsonnenpersenning</b>	ja
<b>Radar Träger</b>	klappbar
<b>Treibstofftank (Liter)</b>	Stahl 2250
<b>Füllstandsanzeige (Treibstofftank)</b>	On navigation instruments plus analog backup
<b>Trinkwassertank (Liter)</b>	Edelstahl 875
<b>Füllstandsanzeige (Trinkwasser)</b>	On navigation instruments plus backup
<b>Fäkaelien Tank (Liter)</b>	Edelstahl 350
<b>Füllstandsanzeige (Fakaelientank)</b>	On navigation instruments plus backup
<b>Fäkaelien Tankablauf</b>	Deck Verbindung + Pumpe
<b>Grauwassertank (Liter)</b>	Edelstahl Graywater 25 lt tank , Overboard or to blackwater tank
<b>Radsteuerung</b>	Servolenkung
<b>Innerhalb Steuerung</b>	Besenzoni pilot seats
<b>Radsteuerung auf Flybridge</b>	Servolenkung With manual backup
<b>Not-Pinne</b>	ja
<b>Weitere Info</b>	CE and Rhine Hull Length is 14.95
<b>Weitere Info</b>	Underwater lights
<b>Weitere Info</b>	Double UltraSonic antiBarnacle system.

## UNTERKUNFT

<b>Kabinen</b>	3
----------------	---



# JETTEN 50 MPC-FLY

Kojen	6
Innen	Eichen
Einteilung	Private
Fussboden	Teak und Holly New
Offenen Cockpit	ja
Ruderhaus/Decksalon	ja
Standhöhe Salon (m)	2,05
Klima Anlage	Klima mit Ruckzyklus Dometic 3 units total 25000 BTU (salon guest and owner)
Navigation Zenter	ja
Tür zum Cockpit	4 black aluminium doors fully opening
Kombüse	2 x 110 countertop
Arbeitsfläche	Corian LG High-Mac White
Spülbecken	Edelstahl
Herd	elektrisch 4 burner
Mikrowelle/Backofen Kombi	Miele
Kuhlschrank	150 Liter with freezer compartment
Warmwasser System	220V + Motor 80 Liter boiler
Wasserdruck System	ja
Geschirrausstattung	ja
Eignerkabine	Französisch Bett
Länge Bett (m)	2,02
Kleiderschrank	Wandschrank
Badezimmer	en suite
Toilet	getrennt
Toilette System	elektrisch
Handwaschbecken	im Badezimmer
Dusche	getrennt
Gästekabine 1	Französisch Bett
Länge Bett (m)	2,02
Kleiderschrank	Regale und hängend
Badezimmer	getrennt



# JETTEN 50 MPC-FLY

Toilette	getrennt
Toilette System	elektrisch
Handwaschbecken	auf der Toilette
Dusche	getrennt
Gästekabine 2	Stockbett Easy convert cabin
Länge Bett (m)	2,02
Kleiderschrank	Regale und hängend
Badezimmer	gemeinsam
Toilette	gemeinsam
Toilette System	elektrisch
Handwaschbecken	auf der Toilette
Dusche	gemeinsam
Waschmaschine/Trockner Kombi	Only connections for one
Flybridge	ja
Wet-Bar	With fridge on fly bridge
Weitere Info	All Led, dimmer + red light system in wheel house & F/B

## MASCHINEN

Motoranzahl	2
Marke	Vetus deutz
Typ	DET 66E 45 2 A
PS	170
kW	124.95
Kraftstoffart	Diesel
Installiert im Jahr	2014
Höchstgeschwindigkeit (Kn)	11
Marschgeschwindigkeit (Kn)	8,5
Verbrauch (l/h)	44
Reichweite (nm)	1270
Motorstunden	680
Kühlungssystem Motor	indirekte Wärmetauscher Rebuilt 2022



# JETTEN 50 MPC-FLY

<b>Antrieb</b>	Schraubenwelle
<b>Welle Dichtung</b>	ja
<b>Motor bedienung</b>	elektrisch
<b>Gewende getriebe</b>	hydraulic
<b>Bugschraube</b>	hydraulik Vetus 310 160 kgF with a PTO on each engine
<b>Heckschraube</b>	hydraulik Vetus 310 160 kgF with a PTO on each engine
<b>Wellen Drucklager</b>	ja
<b>Propeller Typ</b>	fest
<b>Propellerblätter</b>	4
<b>Material Propellerwelle</b>	Edelstahl
<b>Propellerwelle schmierung</b>	Wasser
<b>Hand Bilgenpumpe</b>	All bilge pumps with dedicated batteries and chargers
<b>Elektrische Bilgenpumpe</b>	6 x automatic bilge pumps ow 3 x independent power & chargers
<b>Bilge Alarm</b>	Bilge alarms - 6 + Automatic GSM + email alarm
<b>Elektrische Anlage</b>	12 & 24 V DC & 230 V 50 Hz with sockets throughout incl USB
<b>Generator</b>	leise Separator Onan 11MDBKN-5873F 11KVA C 130474770
<b>Betriebsstunden Generator</b>	380
<b>Batterien</b>	495 Ah traction 2 Volt Cells 24 V
<b>Starterbatterie</b>	Red top Optima new
<b>Navigationsbatterie</b>	Seperate emergency battery
<b>Generatorbatterie</b>	Red top Optima New
<b>Batterie Monitor</b>	Mastervolt & Power loss with GSM call alarm
<b>Batterie Ladegerat</b>	2 x 12 V 10 Amp for start batteries
<b>Batterie Ladegerat/Umwandler</b>	24/5000/120
<b>Dioden-Batterie-Koppler</b>	ja
<b>Landstrom</b>	mit Kabel 32 Amp
<b>Trenn transformator</b>	Galvanic isolator
<b>Stabilisatoren</b>	Finne Naiad Hydraulic with a PTO on each engine
<b>Weitere Info</b>	44 l/h @ 8,2 kn
<b>Weitere Info</b>	Dual Racor type 7800 filters for all engines with indicator
<b>Weitere Info</b>	Fuel polish system 1000 l/h.



## NAVIGATION

<b>Kompass</b>	2 Magnetic Compasses
<b>Kompass auf der Flybridge</b>	ja
<b>Elektrisches Kompass</b>	Raymarine IS70I
<b>Multi Control Display</b>	Raymarine IS70I
<b>Tiefenanzeige</b>	Raymarine IS70I
<b>Tiefenanzeige/Logge</b>	RayMarine Element HV 12 sounder, bottom & side scanner.
<b>Logge</b>	Raymarine IS70I
<b>Windlupe anzeige</b>	Raymarine windvane IS70I
<b>Tochter anzeige</b>	4 i70s data + 1 i70 on F/B
<b>UKW</b>	Ray 260 VHF + second hand set in master 2nd independent on FB
<b>Autopilot</b>	2 i70p autopilot knob controls & Tiller FollowUp on F/B
<b>Ruderwinkel Anzeige</b>	ja
<b>Radar</b>	ja
<b>GPS</b>	ja
<b>Plotter</b>	ja
<b>Radar/Plotter</b>	1 RayMarine MFD gS95 Lighthouse II on fly
<b>Radar/GPS/Plotter</b>	Full RayMarine Lighthouse II gS glass bridge system & twin RMK 9
<b>Navtex</b>	Furuno NavTex NX300
<b>PC Anschluss</b>	Digital Yacht, inav 4G connect, WL510 Wi-Fi system
<b>WIFI Antenne</b>	Digital Yacht, inav 4G connect, WL510 Wi-Fi system
<b>AIS Transceiver</b>	Raymarine AIS 650 & AIS SART S1000 Smart
<b>Sender Vorrichtung</b>	Inmarsat II docking Station + Antenna
<b>Epirb</b>	EPIRB
<b>"MUB" Sender</b>	Life Tag MOB system
<b>Kamera</b>	FlirT300 Night Camera & 4 IP caperas side, stern and engineroom
<b>Navigation Beleuchtung</b>	Doubl LopoLight Nav, Anchor, NOC, Blue lights, Stern, Yellow tow
<b>Suchscheinwerfer</b>	Jabesco search light Remote operated from main house & F/B



<b>Sprech-vorrichtung</b>	Full Intercom to cabins, wheel house, F/B & Engine room
<b>Weitere Info</b>	3 MFD Raymarine 165 units. 1 on F/B
<b>Weitere Info</b>	Life Tag MOB system

## AUSRÜSTUNG

<b>Cockpit Polster</b>	ja
<b>Cockpit Tisch</b>	ja
<b>Cockpit Sessel</b>	Fixed round bench with custom cushions
<b>Badeplattform</b>	HB Hydraulic submersible stern platform
<b>Badeleiter</b>	Edelstahl
<b>Heck-Tur</b>	ja
<b>Gangway</b>	Besenzoni electric hydraulic
<b>Anker</b>	Bruce Rocna 40Kg
<b>Ankerkette</b>	100M Certified 10 mm chain
<b>Ankerwinde</b>	hydraulik Maxwell
<b>Gangspill</b>	Maxwell fore
<b>Heck Ankerwinde</b>	elektrisch 2 x Maxwell
<b>Deckwasche</b>	ja
<b>Beiboot</b>	aufblasbar Festboden Zodiac
<b>Ausserborder</b>	Tohatsu 9.9 hp
<b>Davits</b>	Edelstahl Davit in back ramp for dingy
<b>Davits bedienung</b>	elektrisch
<b>See Reling</b>	Edelstahl
<b>Zupackenschiene (aufbauten)</b>	Edelstahl
<b>Seiten-Einstieg Seereling</b>	ja
<b>Heckkorb</b>	ja
<b>Bugkorb</b>	ja
<b>Rettungsinsel</b>	Container Lalizas with pyrotechnic set
<b>Rettungsinsel (Pers)</b>	6
<b>Schwimvesten</b>	ja
<b>Sicherheits Rustung</b>	ja



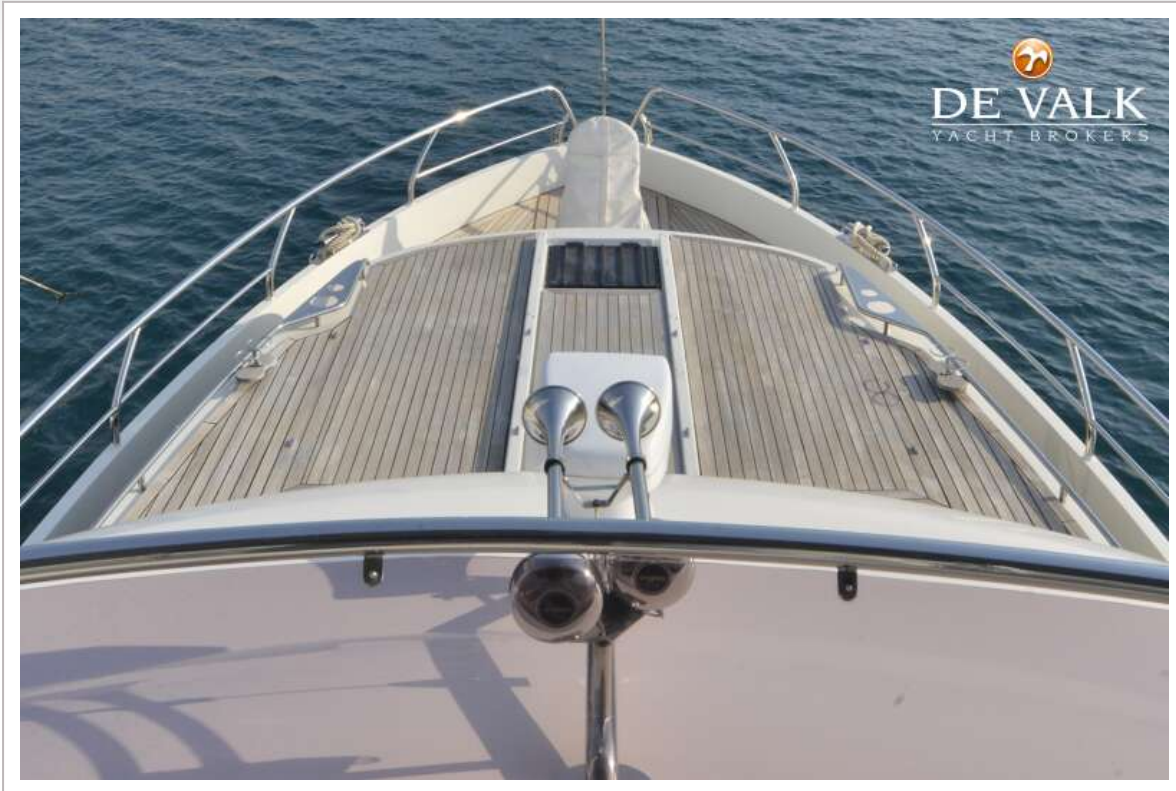
<b>Rettungsboje</b>	2 x (one additional excluded from the sale)
<b>Markierboje</b>	ja
<b>Scheibenwischer</b>	3 x
<b>Horn</b>	elektrisch Horn With RayMarine Fog signal & P/A
<b>Radar Reflektor</b>	ja
<b>Fenderkissen</b>	6
<b>Festmacher</b>	1 set (4) Dyneema 12- & 14-MM Mooring lines
<b>Reserve Teilen</b>	Extensive various incl pumps, gaskets, electronics etc
<b>Alarmsystem</b>	Spot Trace position & Theft Alarm
<b>TV</b>	2 x LCD one in salon and one in master
<b>TracVision ball</b>	RayMarine St. TV system
<b>Radio</b>	Fusion
<b>Radio-CD Spieler</b>	Fusion
<b>DVD Spieler</b>	Fusion
<b>I-Pod Anschluss</b>	Fusion
<b>Lautsprecher im Pflicht</b>	On fly bridge only
<b>Lautsprecher im Salon</b>	ja
<b>Uhr - Barometer</b>	ja
<b>Feuerloscher</b>	In each cabin & FireBoy Xintex Automatic system in forward bilg
<b>Letzte Wartung Feuerloscher</b>	All up to date
<b>Feuerloscher in Maschine Raum</b>	Alarm & Siren in Engine room connected to GSM alarm
<b>Automatische Löschesystem</b>	Ajax Automatic & FireBoy Xintex Automatic backup
<b>Weitere Info</b>	Fire, smoke & CO detectors all over the vessel near extinguishers



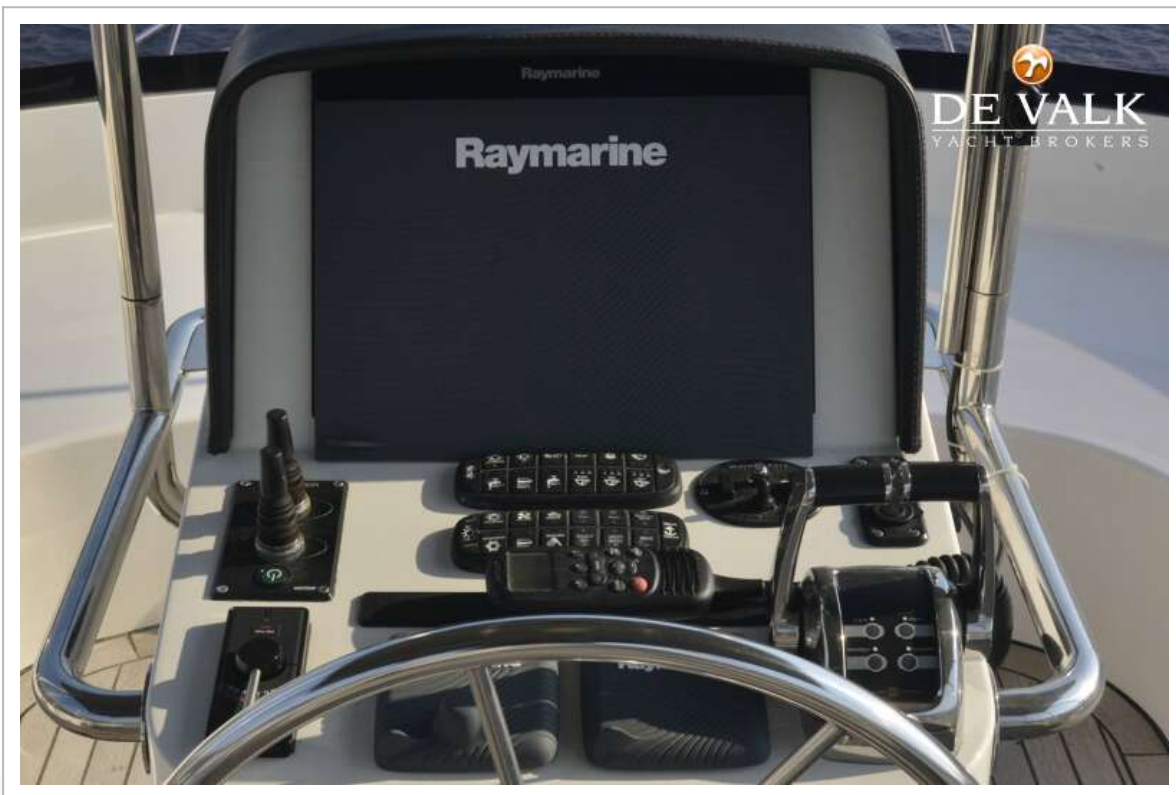
# JETTEN 50 MPC-FLY



# JETTEN 50 MPC-FLY



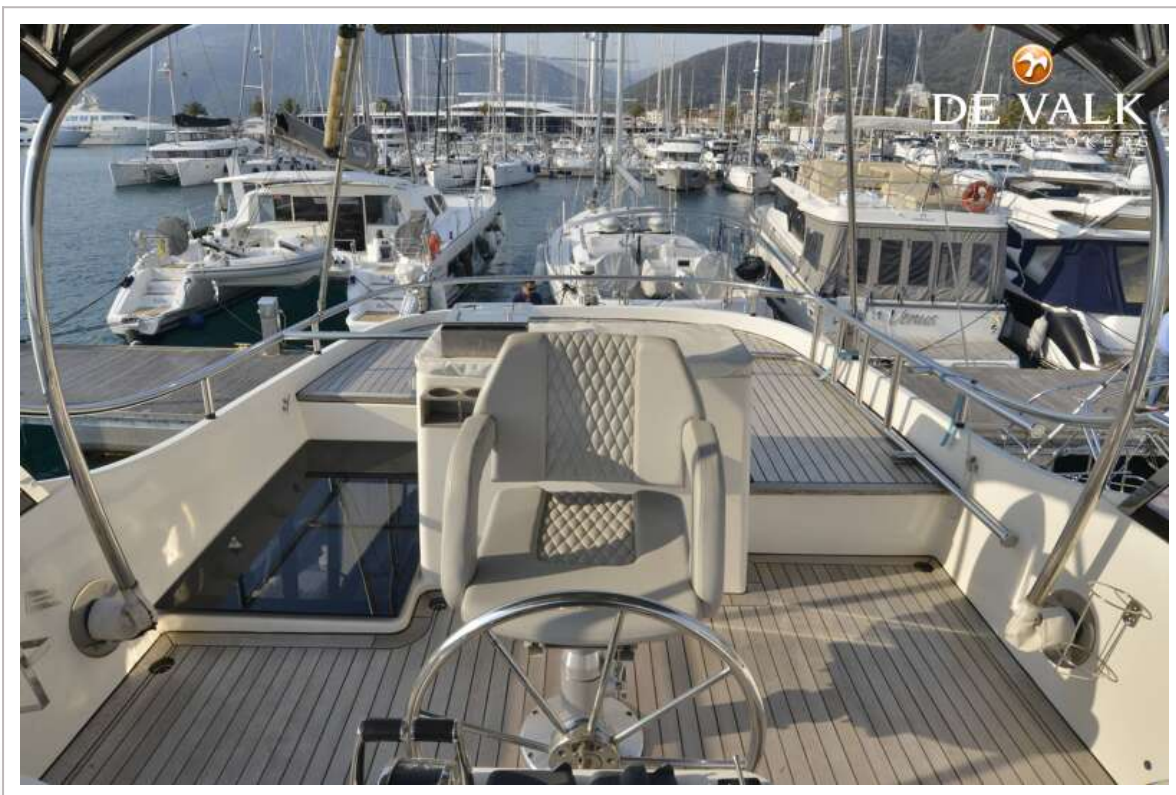
# JETTEN 50 MPC-FLY



# JETTEN 50 MPC-FLY



# JETTEN 50 MPC-FLY



# JETTEN 50 MPC-FLY



# JETTEN 50 MPC-FLY



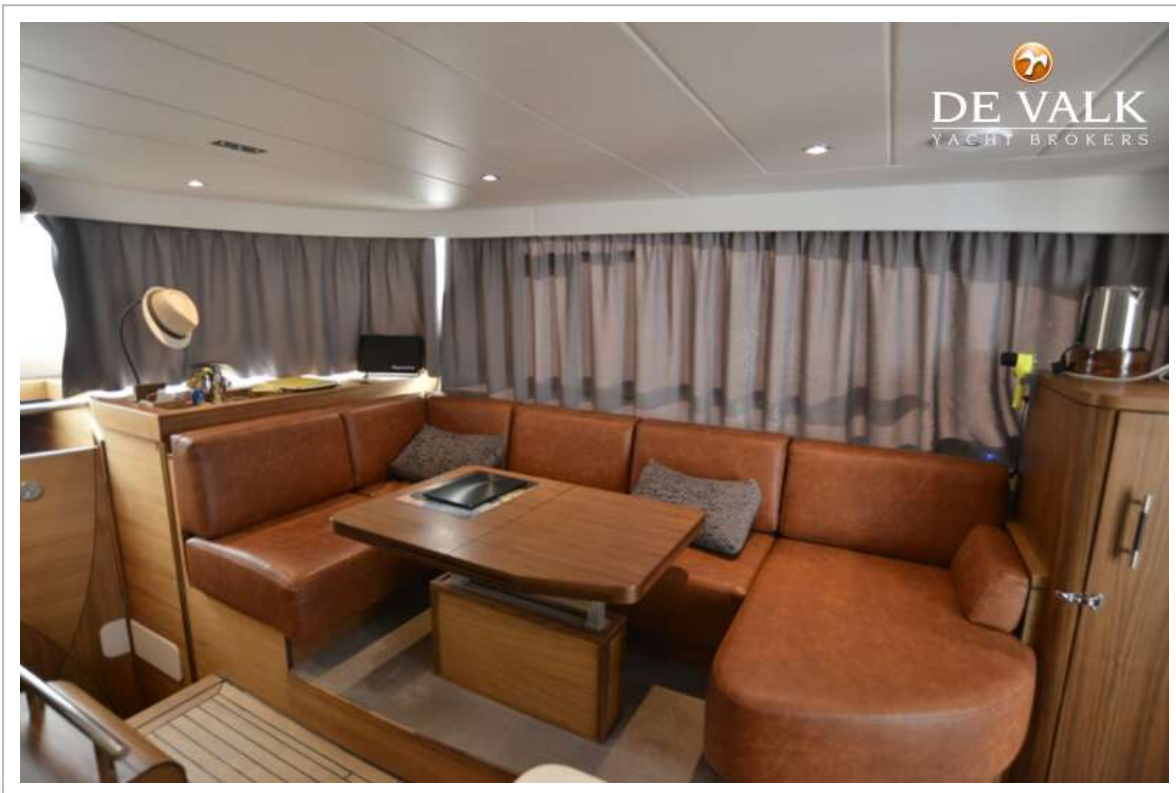
# JETTEN 50 MPC-FLY



# JETTEN 50 MPC-FLY



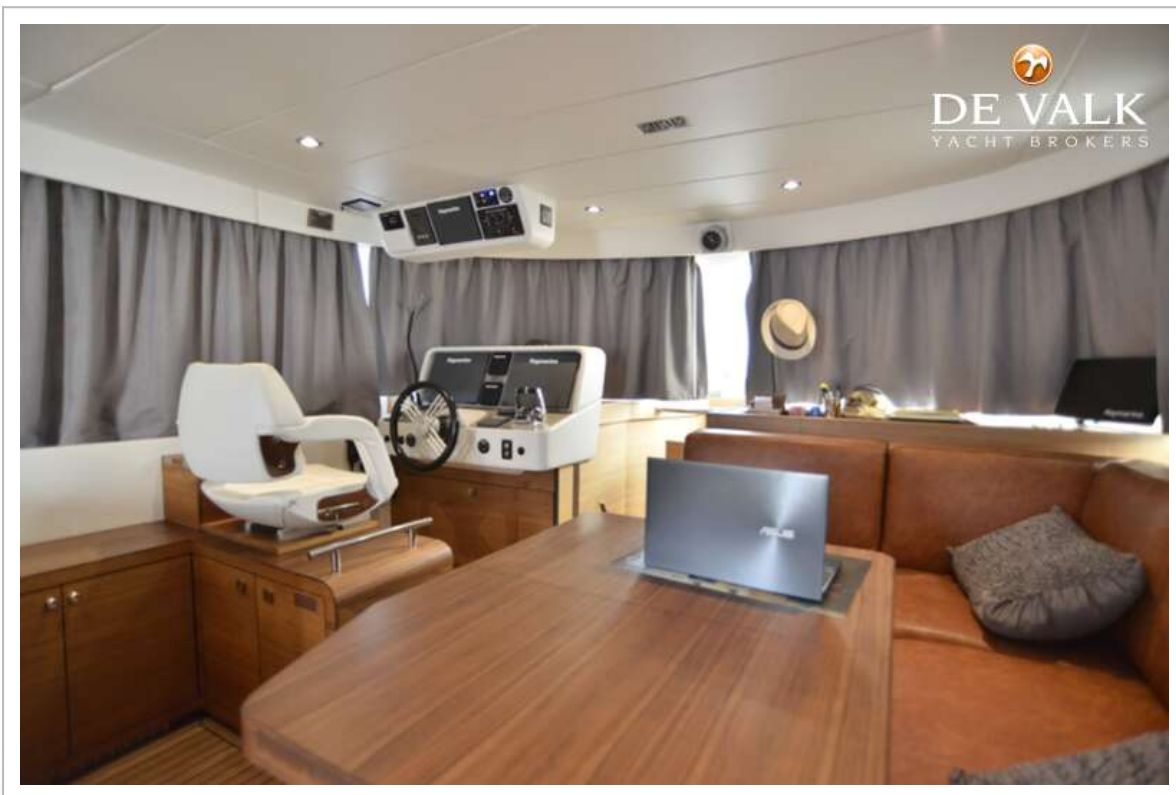
# JETTEN 50 MPC-FLY



# JETTEN 50 MPC-FLY



# JETTEN 50 MPC-FLY



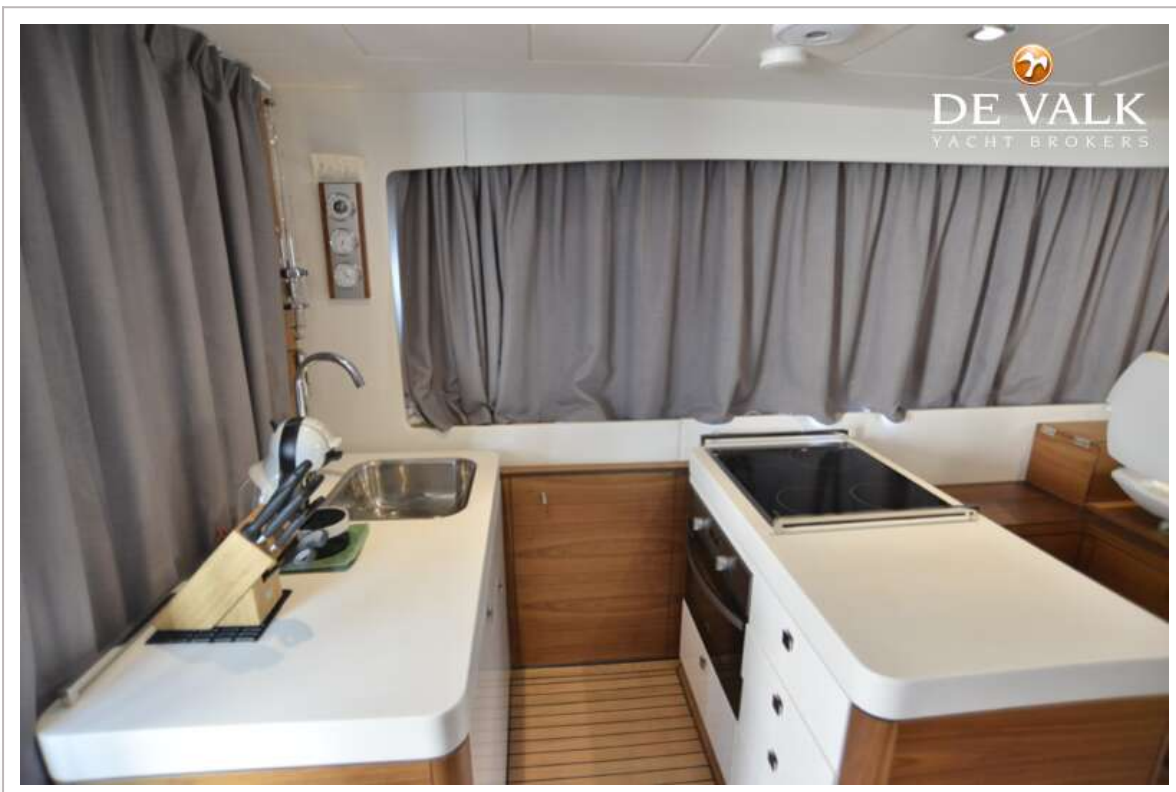
# JETTEN 50 MPC-FLY



# JETTEN 50 MPC-FLY



# JETTEN 50 MPC-FLY



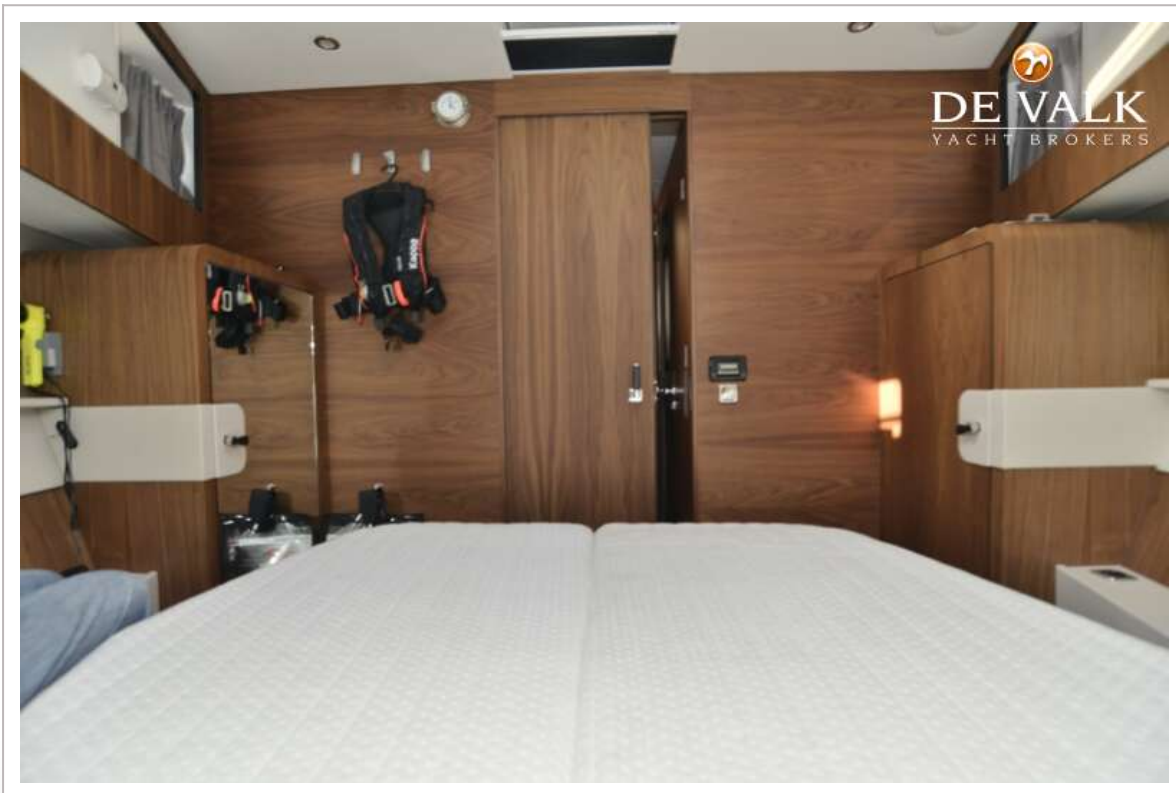
# JETTEN 50 MPC-FLY



# JETTEN 50 MPC-FLY



# JETTEN 50 MPC-FLY



# JETTEN 50 MPC-FLY



# JETTEN 50 MPC-FLY

