




DE VALK
YACHT BROKERS

ENDURANCE 37


DE VALK
YACHT BROKERS

ENDURANCE 37

KOMMENTARE DES MAKLERS

Endurance 37 is a seaworthy blue-water liveaboard yacht, built in South Africa's Thesens island boatyard & completed in Cape Town. She was built to do a crossing from Cape Town to Rio. She is currently afloat in the Aegean Sea (Greece). Same owner for 22 years with new mast and standing rigging, 3 coats of Allgrip paint, no osmosis, Yanmar 55hp, excellent woodwork of teak and yellow wood.

Sofia Iliia-Salvanou

TECHNISCHE DATEN

| | | | |
|----------------------|-------------------------------|-------------------|-----------------------------------|
| Maße | 11.25 x 3.50 x 0.00 (m) | Werft | KNYSNA South Africa |
| Baujahr | 1980 | Kabinen | 2 |
| Material | GFK | Kojen | 4 |
| Motor(en) | 1 x Ynmar 4TH-TB/12722 diesel | PS/kW | 55.00 (PS), 40.42 (kW) |
| Angebotspreis | verkauft (MwSt.) | Liegeplatz | elsewhere / nicht im Verkaufsbüro |

KONTAKT

| | | | |
|---------------------|---|----------------|------------------|
| Verkaufsbüro | De Valk Corfu | Telefon | (+30) 6948681503 |
| Adresse | New Port of Corfu, near Gouvia Marina 490 83 Corfu GR | E-Mail | corfu@devalk.nl |

HAFTUNGS AUSSCHLUSS

Diese Angaben erfolgen nach bestem Wissen, können jedoch nicht garantiert werden.



ALLGEMEIN

| | |
|---|-------------------------------------|
| Modell | ENDURANCE 37 |
| Typ | Segelyacht |
| Rumpflänge (m) | 11,25 |
| Breite (m) | 3,50 |
| Baujahr | 1980 |
| Werft | KNYSNA South Africa |
| Ballast (Ton) | Gusseisen 4,5 |
| Brutto tonnage | 13,5 |
| Rumpfmateral | GFK |
| Rumpffarbe | Weiß New paint ALL GRIP |
| Art Kiel | Langkieler |
| Material Aufbauten | GFK |
| Stossliste | Holz Iroco wood |
| Deckmaterial | GFK |
| Deck Finish | Antirutsch Belag |
| Pflicht Bedeckung | Teak |
| Antifouling (Jahr) | 2022 |
| Dorado Belufter | X 4 |
| Fenster Einfassung | Aluminium |
| Fenster Material | Sicherheitsglas Bullet inpenetrable |
| Decks Luke | ja |
| Isolation | 10 cm thick |
| Treibstofftank (Liter) | GFK 400 |
| Füllstandsanzeige (Treibstofftank) | X 2 |
| Trinkwassertank (Liter) | GFK 600 |
| Fäkaelien Tank (Liter) | No |
| Radsteuerung | ja |
| Innerhalb Steuerung | Remote steering |
| Aussen Steuerung | ja |
| Not-Pinne | ja |



UNTERKUNFT

| | |
|-------------------------|---------------------------|
| Kabinen | 2 |
| Kojen | 4 |
| Innen | Teak Teak and yellow wood |
| Fussboden | Teak und Holly |
| Salon | ja |
| Heizung | Kaminofen Kohle |
| Navigation Zenter | ja |
| Kartentisch | ja |
| Dinette | ja |
| Umbaubar Koje | To double berth |
| Tür zum Cockpit | ja |
| Kombüse | ja |
| Arbeitsfläche | Corian |
| Spülbecken | Edelstahl |
| Herd | Gas X 2 burners |
| Ofen | ja |
| Gas-Alarm | Not working |
| Kuhlschrank | X2 |
| Weinkühler | Portable |
| Warmwasser System | ja |
| Wasserdruck System | elektrisch |
| Hand und/oder Fusspumpe | X 2, plus 1 electric |
| Geschirrausstattung | ja |
| Eignerkabine | Doppelbett |
| Länge Bett (m) | 2m |
| Kleiderschrank | hängend/Schublad/Regale |
| Badezimmer | gemeinsam |
| Toilet | gemeinsam |
| Toilette System | handbetrieb |
| Handwaschbecken | im Badezimmer |



| | |
|-----------------|---------------|
| Dusche | gemeinsam |
| Gästekabine 1 | Doppelbett |
| Länge Bett (m) | 2m |
| Kleiderschrank | Schubladen |
| Badezimmer | gemeinsam |
| Toilette | gemeinsam |
| Toilette System | handbetrieb |
| Handwaschbecken | im Badezimmer |
| Dusche | gemeinsam |

MASCHINEN

| | |
|---------------------------|-----------------------------------|
| Motoranzahl | 1 |
| Marke | Ynmar |
| Typ | 4TH-TB/12722 |
| PS | 55 |
| kW | 40.42 |
| Kraftstoffart | Diesel |
| Kühlungssystem Motor | indirekte Wärmetauscher |
| Welle Dichtung | ja |
| Gewende getriebe | YANMAR |
| Bugschraube | NO |
| Propeller Typ | falt MAX PROP |
| Propellerblätter | 2 16 Inch |
| Material Propellerwelle | Edelstahl |
| Propellerwelle schmierung | Wasser |
| Hand Bilgenpumpe | ja |
| Elektrische Bilgenpumpe | ja |
| Elektrische Anlage | ja |
| Generator | Portable HONDA |
| Batterien | NEW German brand x 5 105 Amp each |
| Starterbatterie | X2 |



| | |
|---------------------|-----------|
| Versorgungsbatterie | X3 |
| Batterie Monitor | ja |
| Batterie Ladegerat | X 2 |
| Solar panele | X 4 |
| Landstrom | mit Kabel |

NAVIGATION

| | |
|------------------------|--------------------|
| Kompass | ja |
| Tiefenanziege/Logge | NEW FURUNO |
| UKW | X 2 (ONE AUTOHELM) |
| Autopilot | NECO UK Brand |
| Radar | FURUNO |
| GPS | MAGHELLANS |
| Plotter/GPS | AUTOHELM |
| Wetter Empfänger | ja |
| Navtex | ja |
| Navigation Beleuchtung | ja |
| Weitere Info | SSB |

AUSRÜSTUNG

| | |
|------------------|-------------|
| Spritzverdek | ja |
| Kuchenbude | ja |
| Bimini | ja |
| Winterplane | ja |
| Fensterabdeckung | ja |
| Cockpit Tisch | ja |
| Badeleiter | ja |
| Gangway | ja |
| Heckdusche | ja |
| Anker | Rocna 25 Kg |
| Ankerkette | 100 m 10 mm |



ENDURANCE 37

| | |
|------------------------------|--|
| Anker 2 | CQR Pflugschar |
| Ankerkette | 30M CHAIN PLUS 100 ROPE |
| Ketten Zähler | Color indicator |
| Ankerwinde | TIGER 1200 NEW |
| Ausserborder | NEW HONDA 2,3 Hp |
| Ausserborder Halterung | ja |
| See Reling | ja |
| Rettungsinsel | Container RBF OCEAN |
| Rettungsinsel (Pers) | 8 |
| Letzte Wartung Rettungsinsel | 2022 |
| Schwimvesten | ja |
| Sicherheits Rustung | ja |
| Rettungsboje | ja |
| Horn | ja |
| Radar Reflektor | ja |
| Fenderkissen | ja |
| Festmacher | ja |
| Reserve Teilen | ja |
| Werkzeug | ja |
| Radio-CD Spieler | ja |
| Lautsprecher im Salon | ja |
| Uhr - Barometer | ja |
| Feuerloscher | ja |
| Letzte Wartung Feuerloscher | 2022 |
| Weitere Info | 3rd SPARE ANCHOR DANFORTH 15Kg, 15 m chain plus 70m rope |

RIGG

| | |
|---------------|--------------------------------------|
| Rig | Kutter New 2016 |
| Marke Mast | Francespar New 2016 |
| Material Mast | Aluminium Special reinforced - ocean |



| | |
|------------------------|--|
| Salings | ja |
| Mastlege Vorrichtung | ja |
| Großsegel | 10 years old but not used the last 5 years |
| Großsegel-Persenning | New |
| Latten traveller | ja |
| Durchelatted großsegel | ja |
| Genua | Brand new and a spare 10 year old |
| Sturmfock | ja |
| Fall Winschen | ja |
| Wunsch Schonbezug | ja |

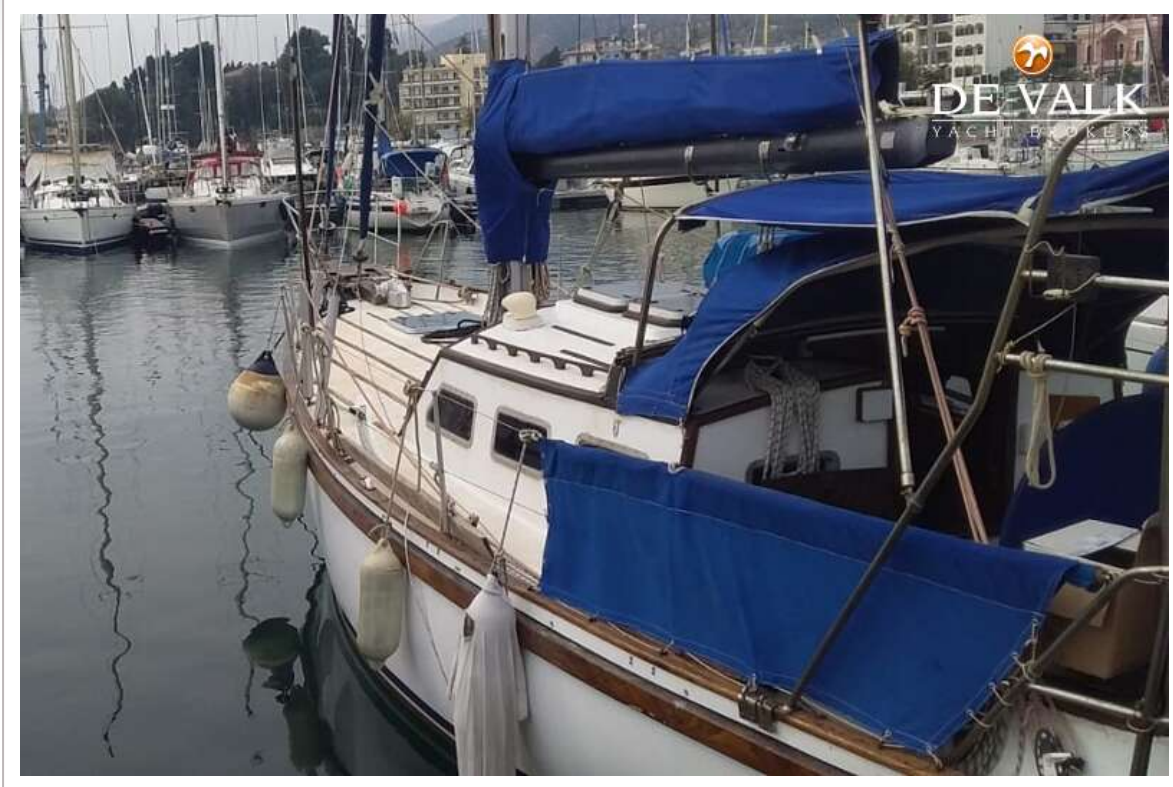


ENDURANCE 37

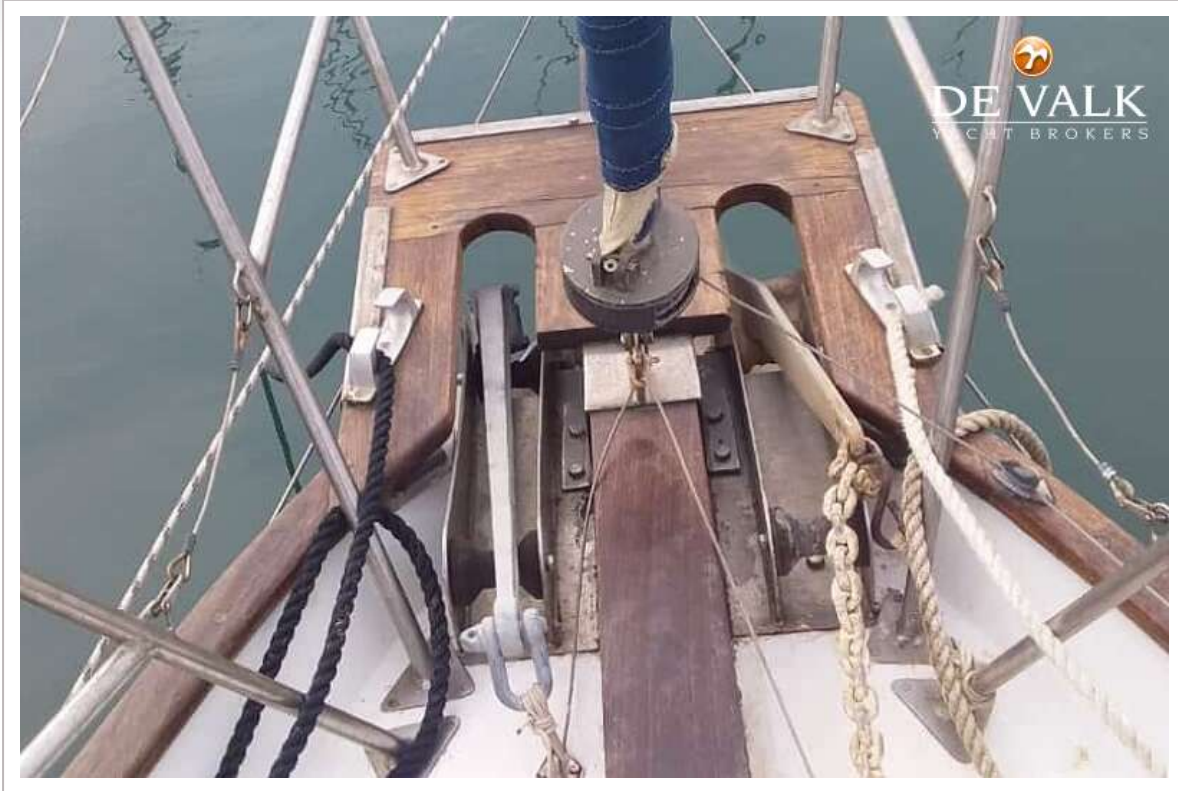


ENDURANCE 37

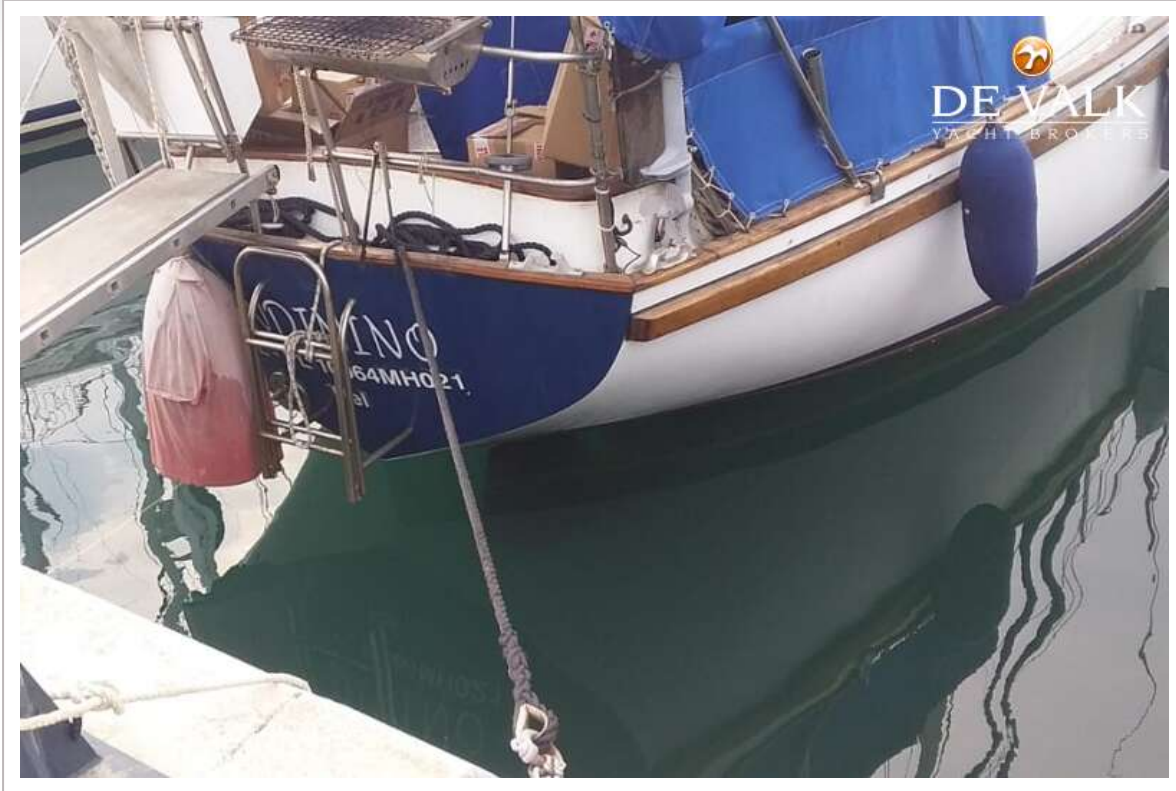




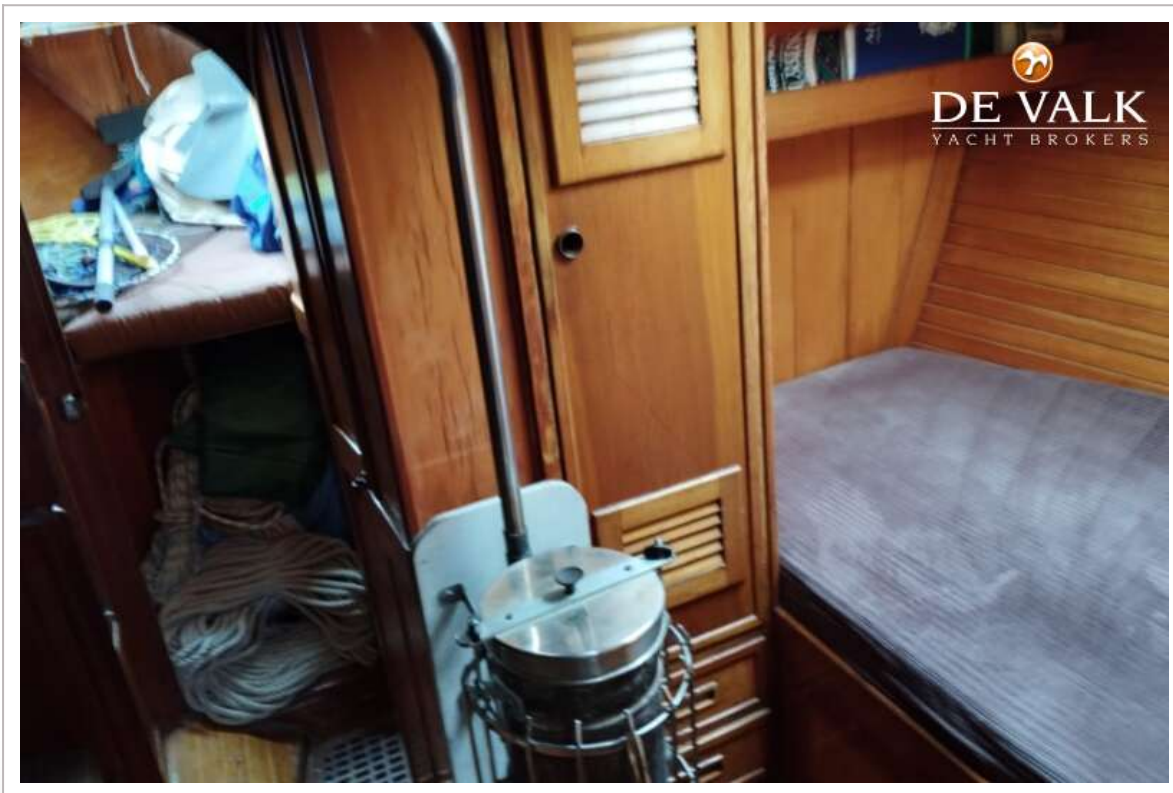
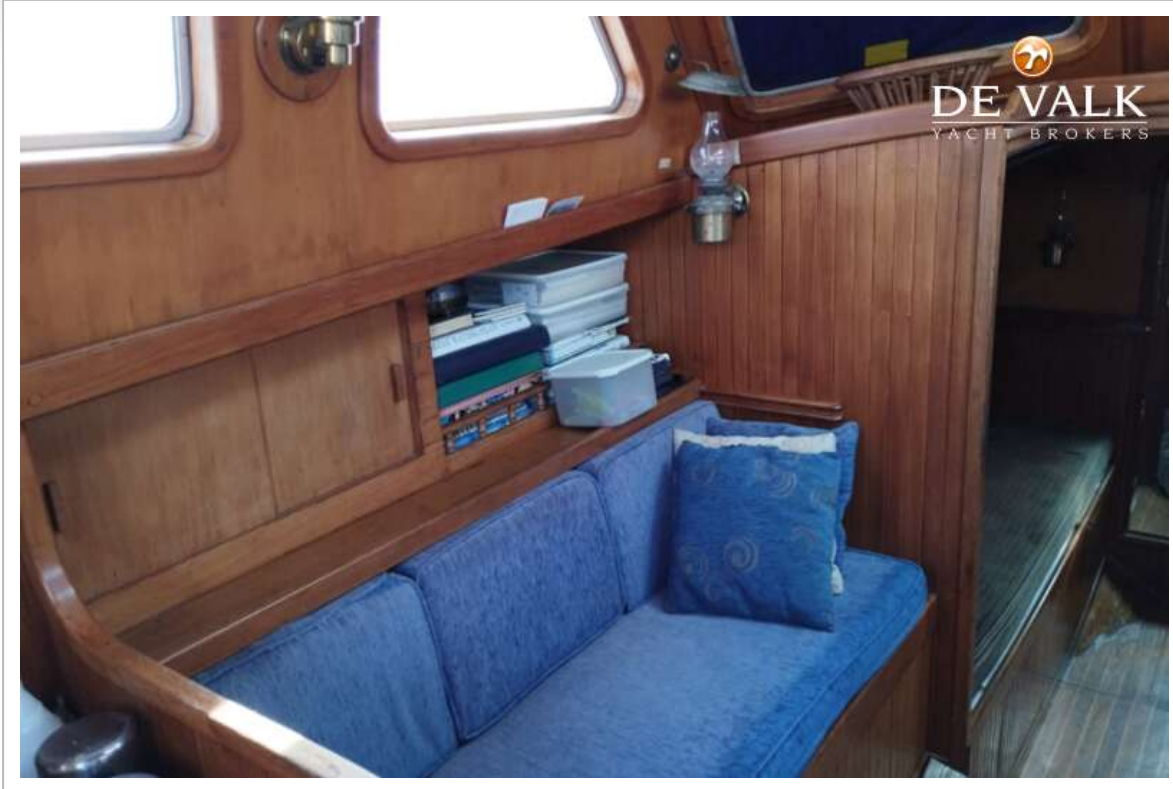




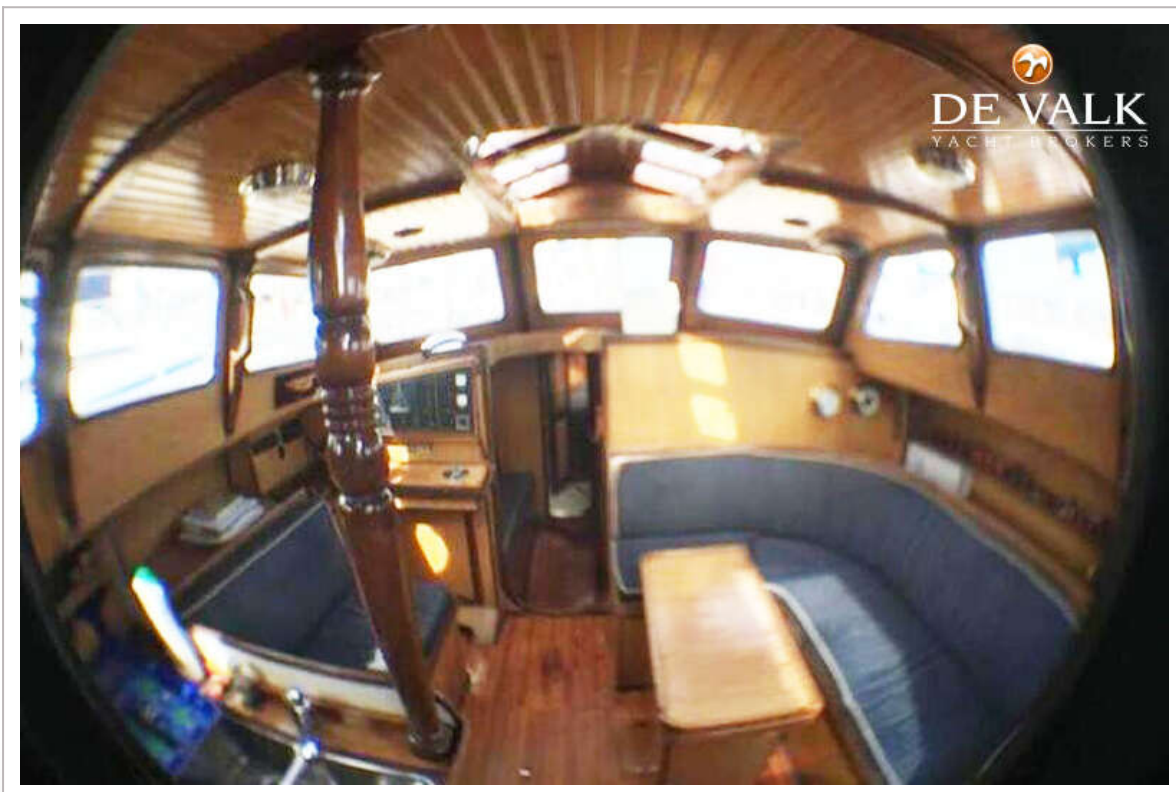
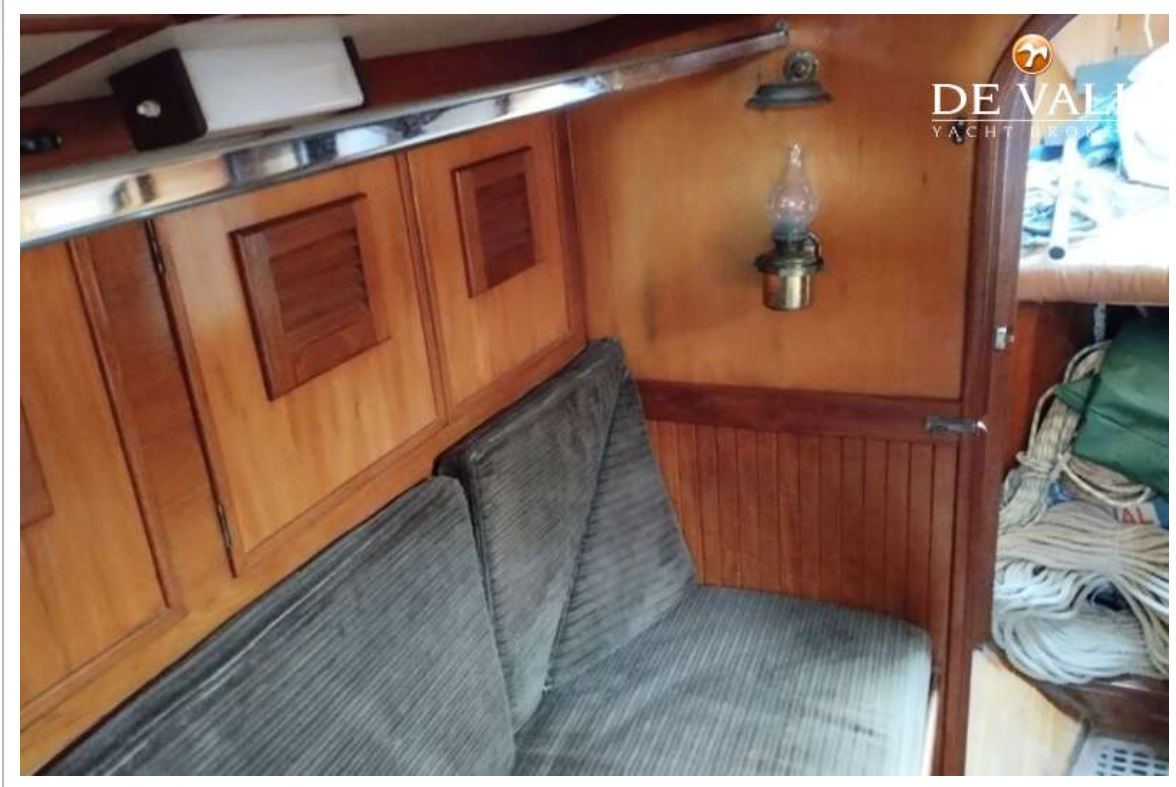
ENDURANCE 37

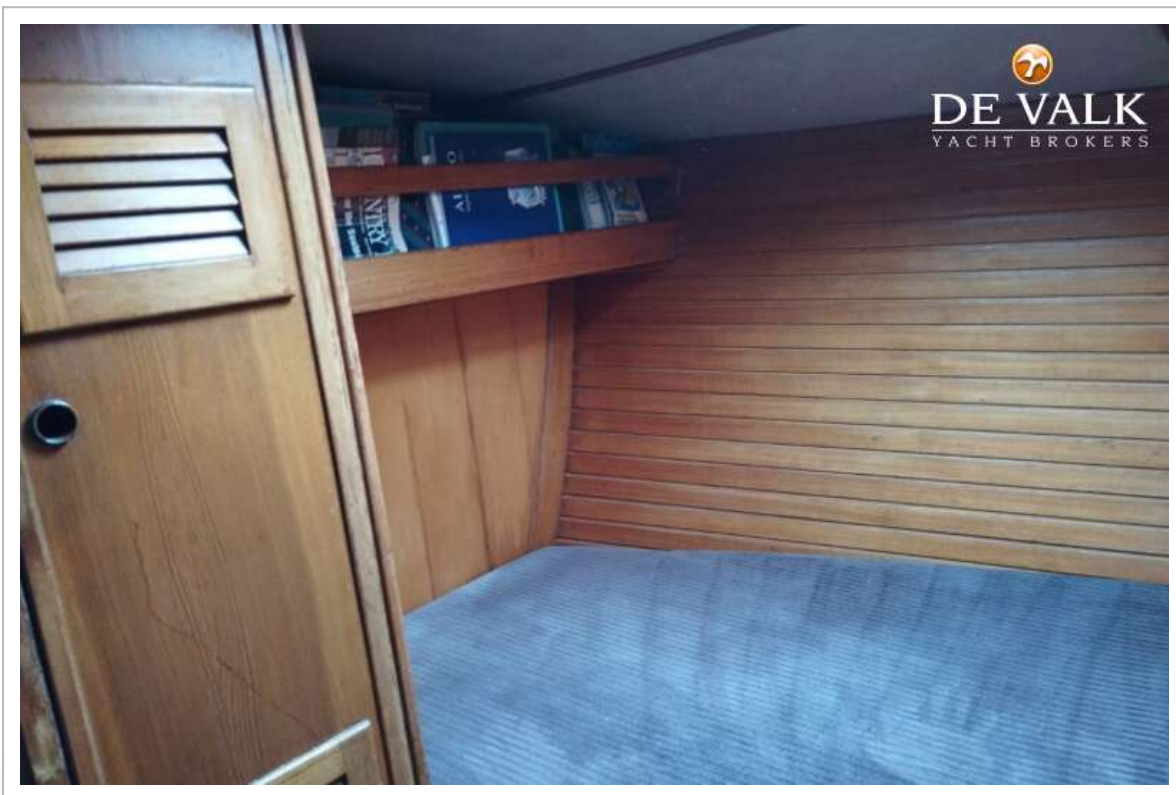


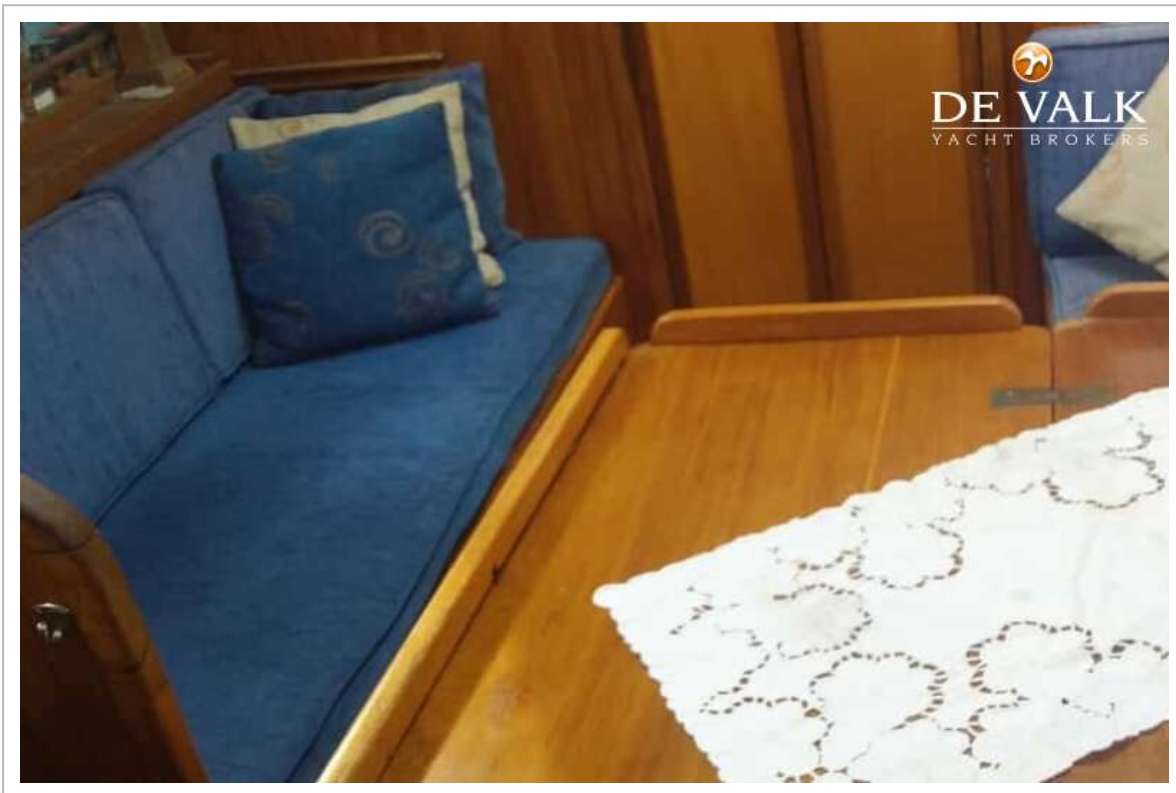
ENDURANCE 37

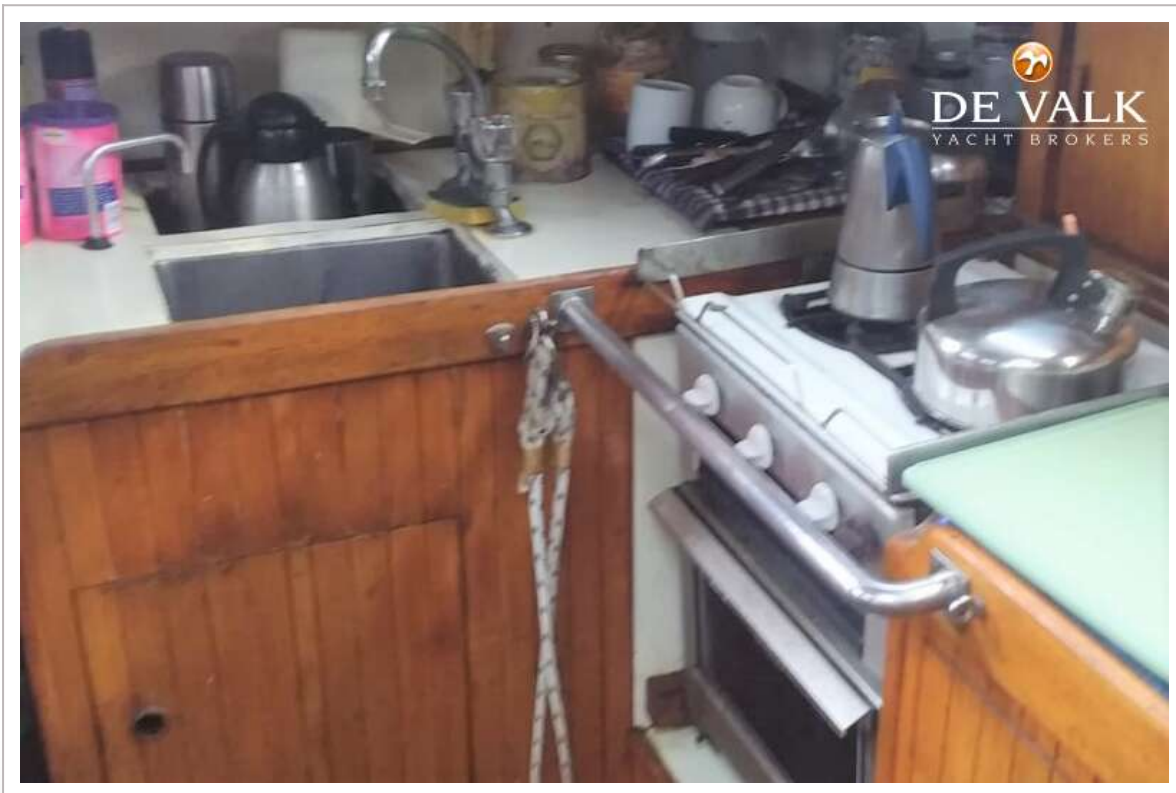


ENDURANCE 37









ENDURANCE 37

