



DE VALK  
YACHT BROKERS



## STOREBRO ROYAL CRUISER 31 BALTIC



DE VALK  
YACHT BROKERS

# STOREBRO ROYAL CRUISER 31 BALTIC

## KOMMENTARE DES MAKLERS

The Storebro Royal Cruiser 31 Baltic is a comfortable yacht built by Scandinavian standards. With a clever interior layout and cockpit area, the 31 Baltic provides a comfortable stay onboard for up to 6 people. She will be auctioned on February 4th 2019 in cooperation with Schipveiling and BVA Auctions. For further details and viewing days go to: <http://bit.ly/StorebroAuction> starting price of the auction EUR. 15,000, offers can be made from January 28th 2019 on the website of BVA..

*Arjen Hoeksma*

## TECHNISCHE DATEN

<b>Maße</b>	9.30 x 3.20 x 0.95 (m)	<b>Werft</b>	Storebro
<b>Baujahr</b>	1978	<b>Kabinen</b>	2
<b>Material</b>	GFK	<b>Kojen</b>	6
<b>Motor(en)</b>	2 x Volvo Penta TMD40A diesel	<b>PS/kW</b>	2 x 124.00 (PS), 91.00 (kW)
<b>Verkaufspreis</b>	verkauft (MwSt. )	<b>Liegeplatz</b>	beim Verkaufsbüro

## KONTAKT

<b>Verkaufsbüro</b>	De Valk Loosdrecht	<b>Telefon</b>	+31 35 582 90 30
<b>Adresse</b>	't Breukeleveense Meentje 6 1231 LM Loosdrecht / Wijdmeren The Netherlands	<b>E-Mail</b>	loosdrecht@devalk.nl

## HAFTUNGSAUSSCHLUSS

Diese Angaben erfolgen nach bestem Wissen, können jedoch nicht garantiert werden.



# STOREBRO ROYAL CRUISER 31 BALTIC

## ALLGEMEIN

<b>Modell</b>	STOREBRO ROYAL CRUISER 31 BALTIC
<b>Typ</b>	Motoryacht
<b>Rumpflänge (m)</b>	9,30
<b>Breite (m)</b>	3,20
<b>Tiefgang (m)</b>	0,95
<b>Durchfahrtshöhe (m)</b>	2,80
<b>Durchfahrtshöhe min (m)</b>	2,50
<b>Baujahr</b>	1978
<b>Werft</b>	Storebro
<b>Gewicht (t)</b>	5
<b>CE Norm</b>	A
<b>Rumpfmateral</b>	GFK
<b>Rumpffarbe</b>	Weiß
<b>Rumpfform</b>	Multi Knikspant
<b>Material Aufbauten</b>	GFK
<b>Stossliste</b>	Gummi
<b>Deckmaterial</b>	GFK
<b>Deck Finish</b>	gemalt
<b>Pflicht Bedeckung</b>	Teak
<b>Fenster Einfassung</b>	Aluminium
<b>Isolation</b>	ja
<b>Treibstofftank (Liter)</b>	Edelstahl 2x 375L
<b>Füllstandsanzeige (Treibstofftank)</b>	ja
<b>Trinkwassertank (Liter)</b>	GFK 2x 150L
<b>Füllstandsanzeige (Trinkwasser)</b>	ja
<b>Radsteuerung</b>	mechanisch

## UNTERKUNFT

<b>Kabinen</b>	2
<b>Kojen</b>	6



# STOREBRO ROYAL CRUISER 31 BALTIC

Innen	Mahagoni
Heizung	Ebersprächer airtronic
Achterkabine	ja
Dinette	ja
Dinette zum umbauen	ja
Tür zum Cockpit	ja
Kombüse	ja
Arbeitsfläche	Holz
Spülbecken	Edelstahl
Herd	Gas 2 burner
Kuhlschrank	With freezer, Isotherm
Warmwasser System	Boiler, isotemp
Eignerkabine	V-Bett
Kleiderschrank	Regale und hängend
Toilet	gemeinsam
Toilette System	elektrisch
Handwaschbecken	im Badezimmer
Dusche	ja
Gästekabine 1	Zwei Einzelbetten
Kleiderschrank	Regale und hängend

## MASCHINEN

Motoranzahl	2
Marke	Volvo Penta
Typ	TMD40A
PS	124,00
kW	91,00
Kraftstoffart	Diesel
Kühlungssystem Motor	indirekte Wärmetauscher
Bugschraube	Vetus 55Kgf
Propellerblätter	5



# STOREBRO ROYAL CRUISER 31 BALTIC

Propellerwelle schmierung	Wasser
Elektrische Bilgenpumpe	ja
Starterbatterie	2x 140Ah
Versorgungsbatterie	2x 180Ah
Batterie Ladegerat/Umwandler	Victron Energy 12V/1600W/70A
Trimklappen	ja

## NAVIGATION

Kompass	ja
UKW	Shipmate RS8300
Ruderwinkel Anzeige	ja
Kamera	Stern camera
Navigation Beleuchtung	ja
Weitere Info	3x Yachtcontrol Vision10s panels
Weitere Info	Raymarine E85001

## AUSRÜSTUNG

Feste Fenster	ja
Spritzverdek	ja
Kuchenbude	ja
Cockpit Polster	ja
Cockpit Tisch	ja
Badeplattform	ja
Badeleiter	Edelstahl
Anker	7.5KG
See Reling	Edelstahl
Zupackenschiene (aufbauten)	Holz
Scheibenwischer	Vetus
Horn	ja
Radio-CD Spieler	Sony CDX5470RDS
Lautsprecher im Pflicht	Sony



Lautsprecher im Salon

Sony





BROKERAGE | CHARTER | BERTHS | FINANCE | INSURANCE | YACHT MANAGEMENT

**DE VALK**  
YACHT BROKERS



**This yacht will be auctioned,  
for further details please visit [www.devalk.nl](http://www.devalk.nl)**

**Dit schip zal worden geveild,  
voor meer informatie gaat u naar [www.devalk.nl](http://www.devalk.nl)**

**Dieses Schiff wird versteigert,  
für weitere informationen besuchen Sie [www.devalk.nl](http://www.devalk.nl)**

[WWW.DEVALK.NL](http://WWW.DEVALK.NL)



**DE VALK**  
YACHT BROKERS



# STOREBRO ROYAL CRUISER 31 BALTIC





STOREBRO ROYAL CRUISER 31 BALTIC



STOREBRO ROYAL CRUISER 31 BALTIC



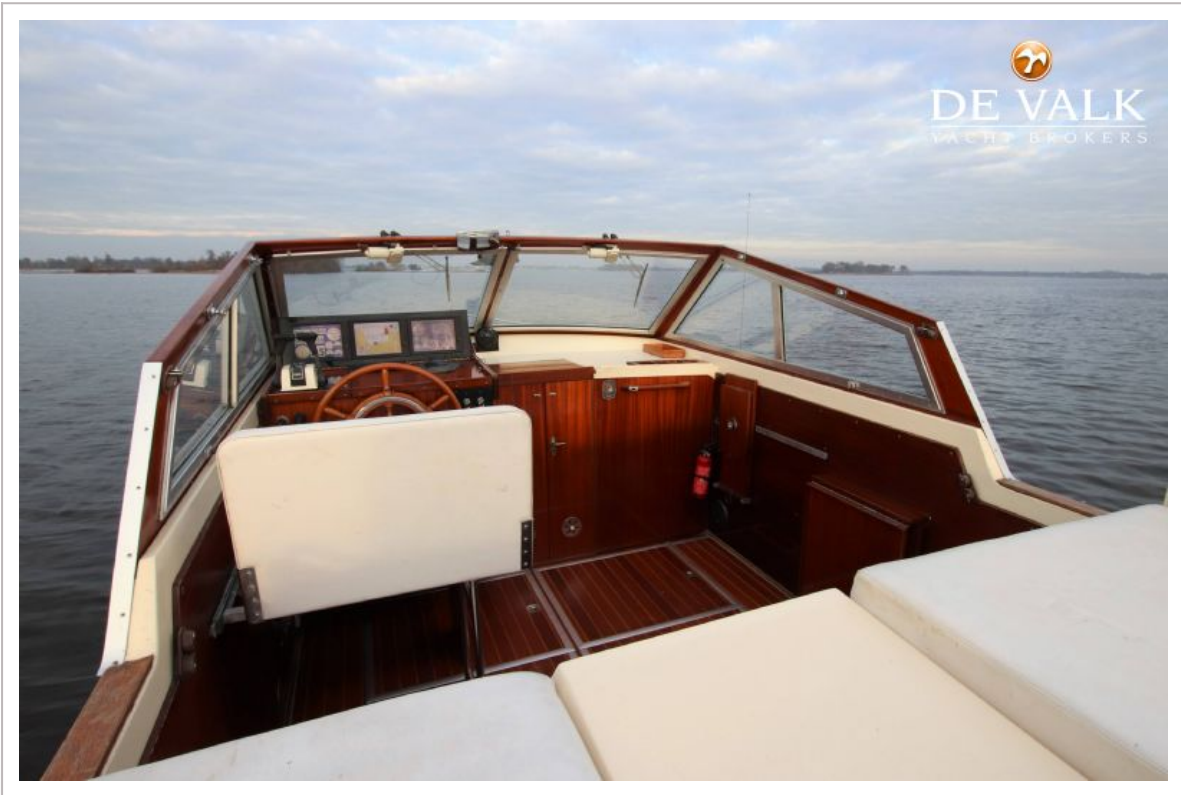
STOREBRO ROYAL CRUISER 31 BALTIC



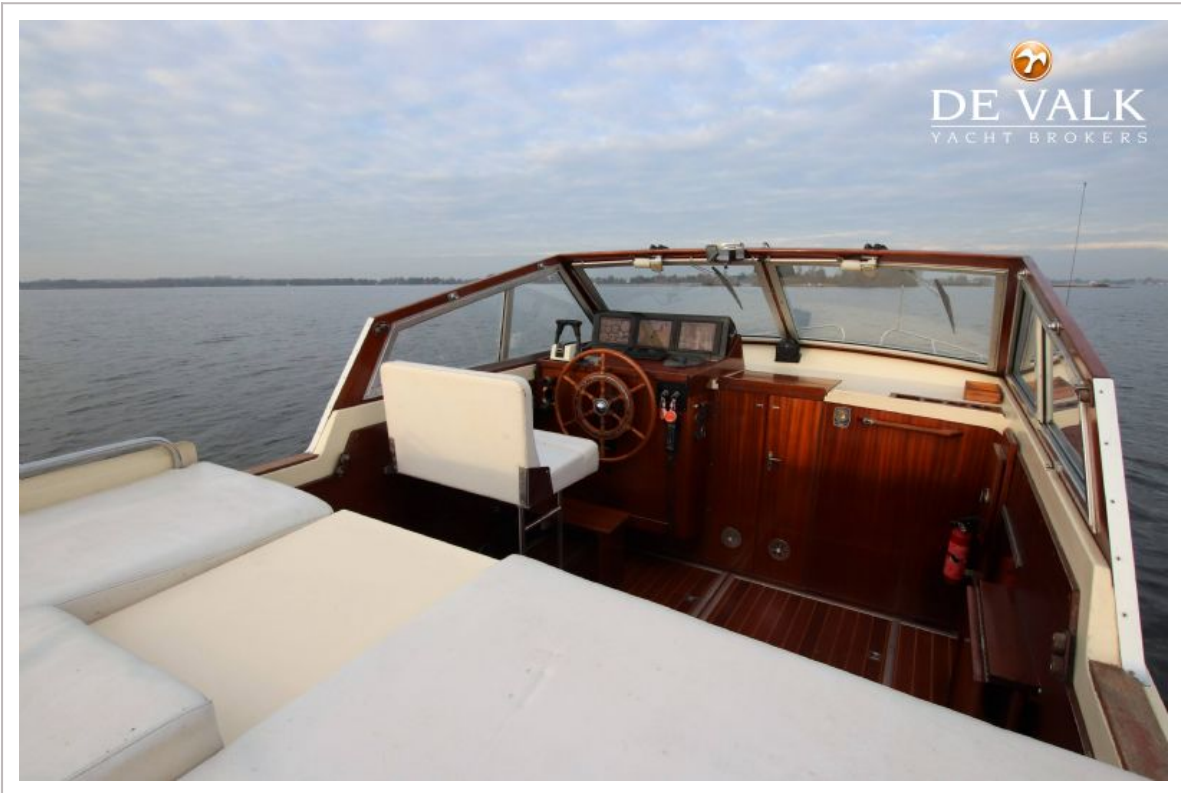
STOREBRO ROYAL CRUISER 31 BALTIC



STOREBRO ROYAL CRUISER 31 BALTIC



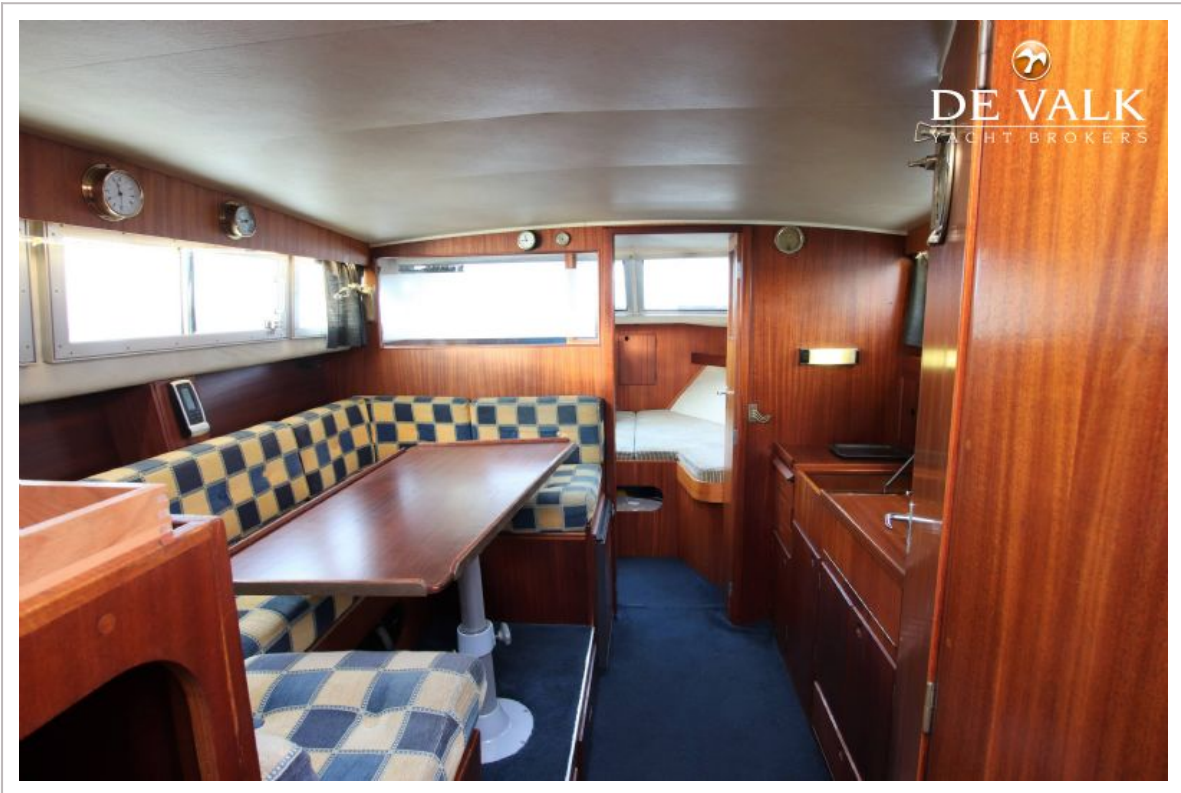
STOREBRO ROYAL CRUISER 31 BALTIC



STOREBRO ROYAL CRUISER 31 BALTIC

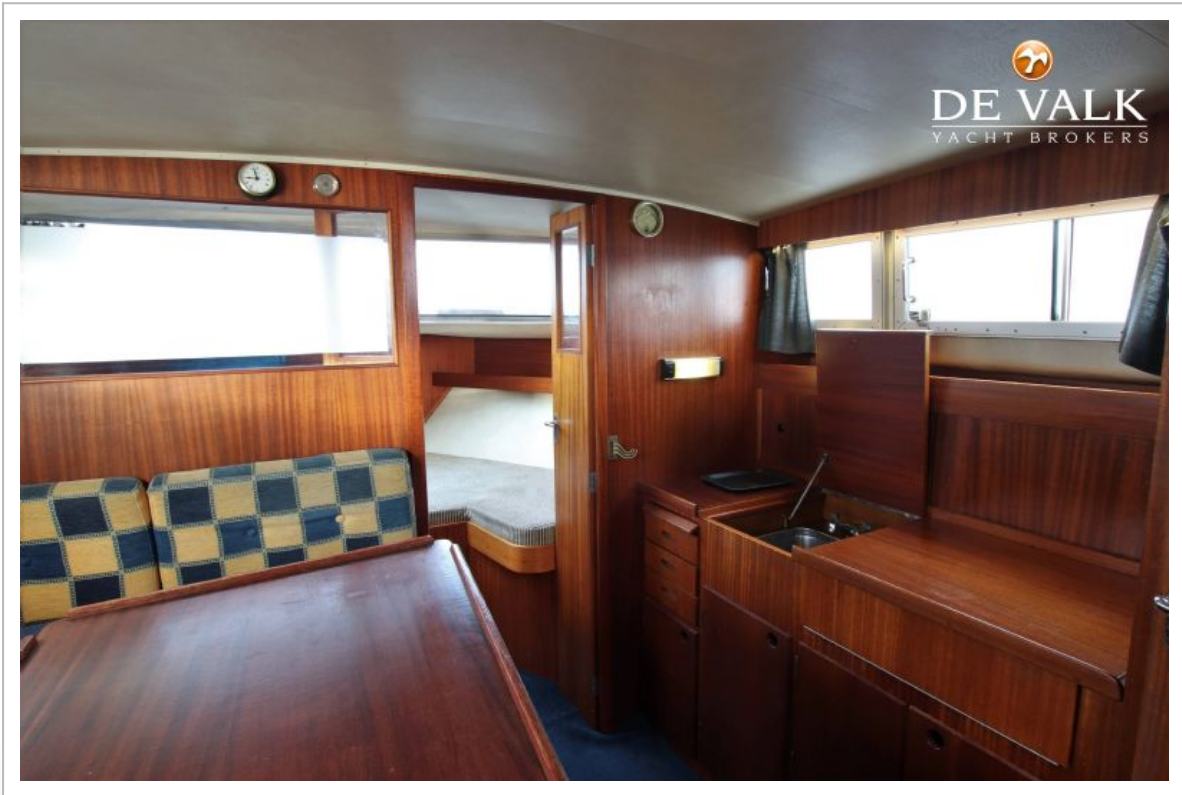


STOREBRO ROYAL CRUISER 31 BALTIC

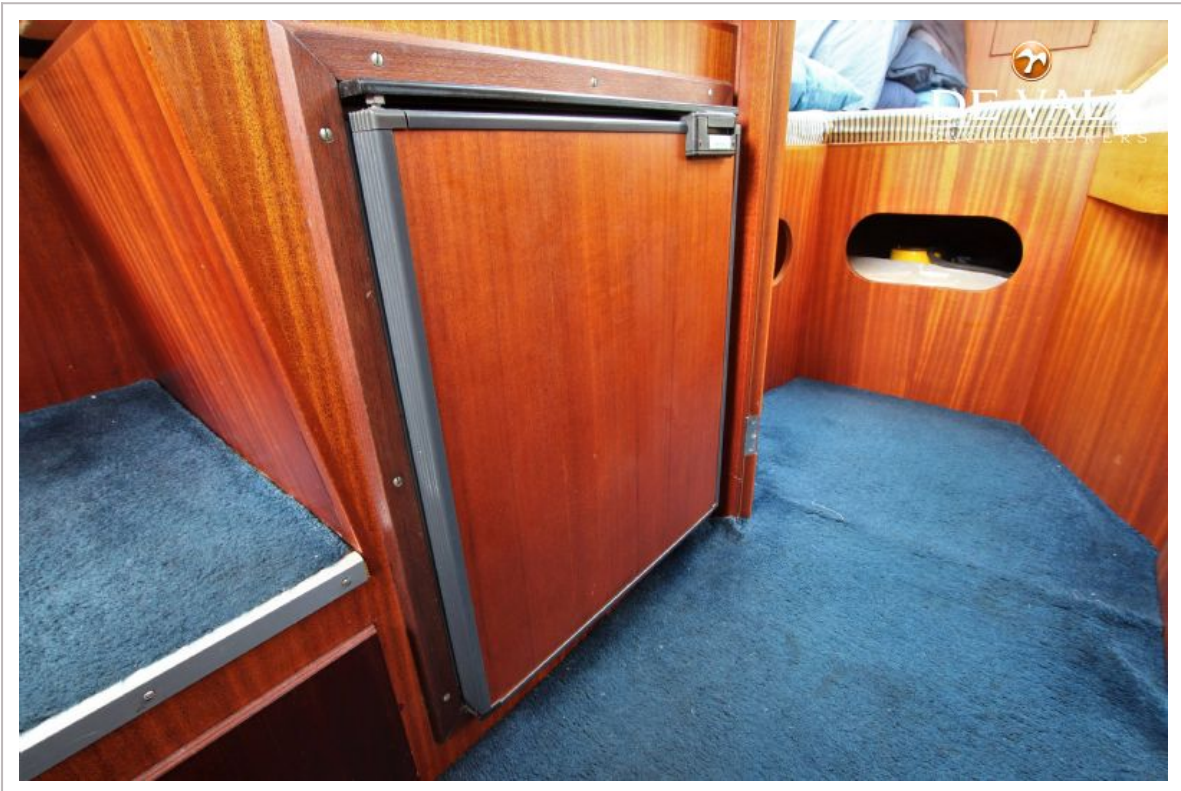
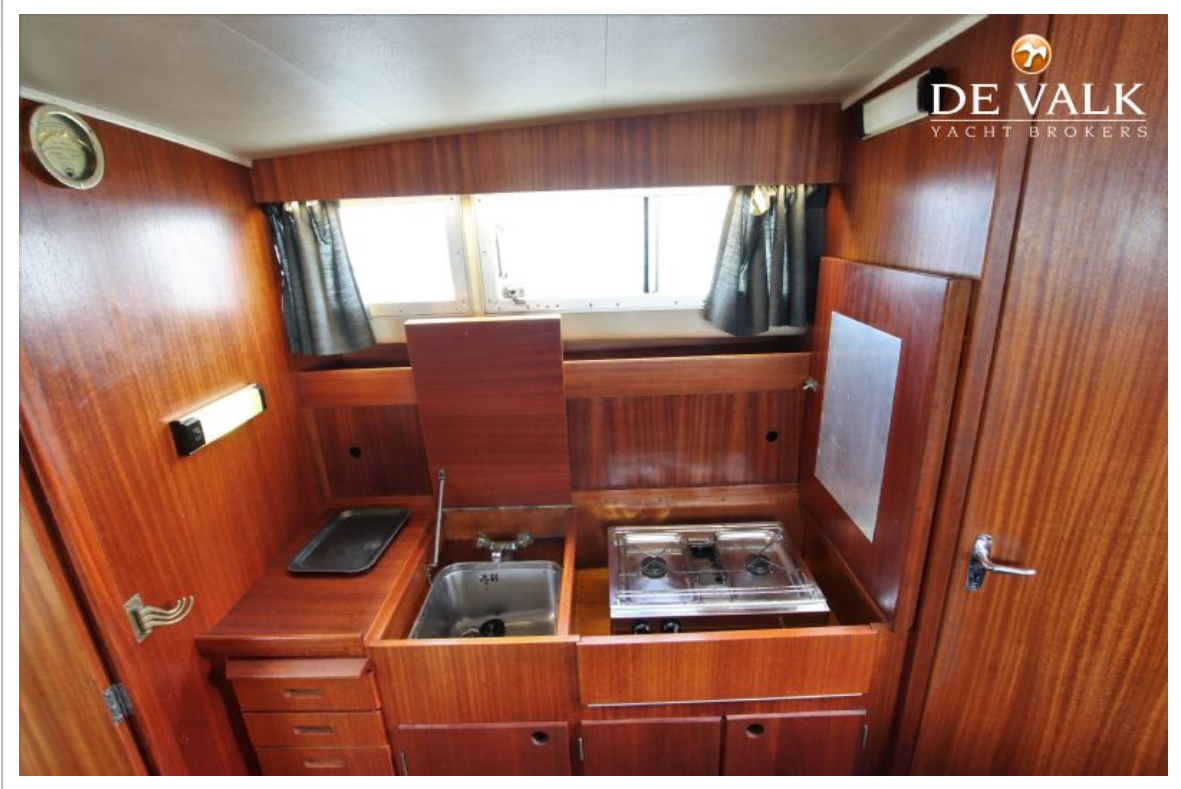




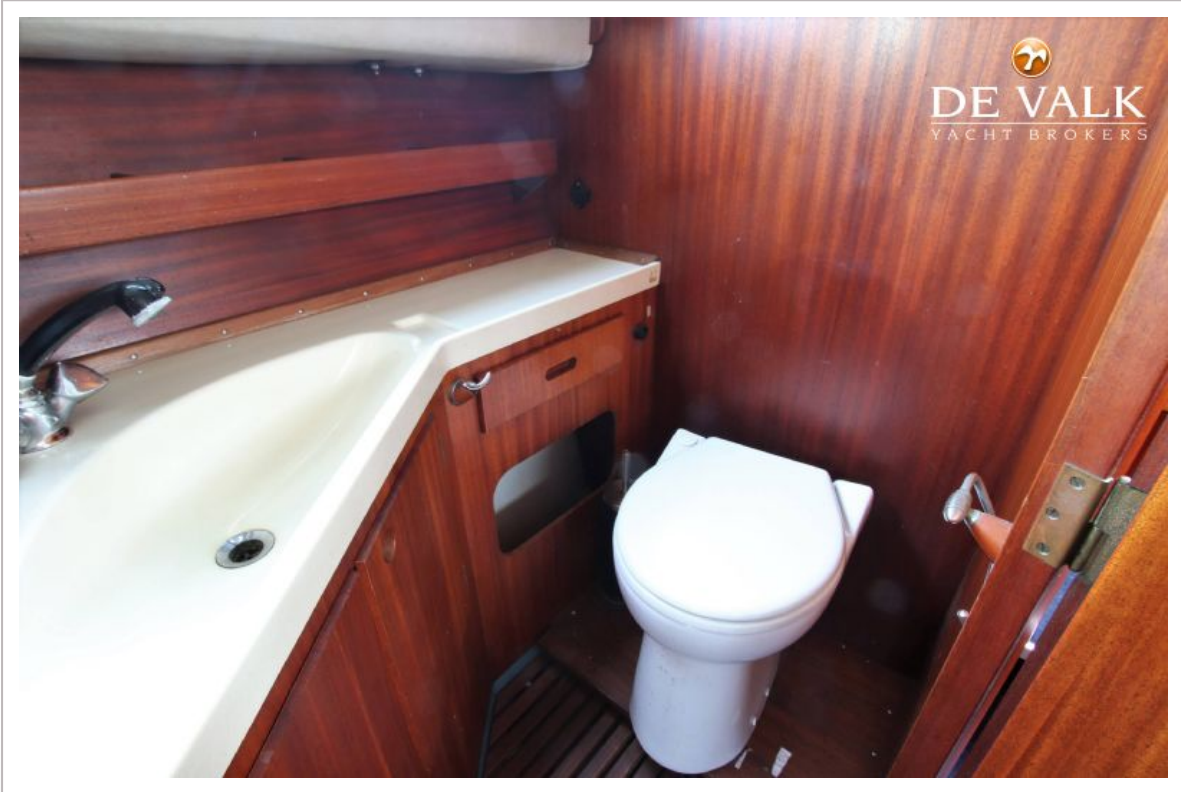
STOREBRO ROYAL CRUISER 31 BALTIC



STOREBRO ROYAL CRUISER 31 BALTIC



STOREBRO ROYAL CRUISER 31 BALTIC



STOREBRO ROYAL CRUISER 31 BALTIC



STOREBRO ROYAL CRUISER 31 BALTIC

