



DE VALK
YACHT BROKERS



ALFA MARINE 140



DE VALK
YACHT BROKERS

ALFA MARINE 140

KOMMENTARE DES MAKLERS

Built in 2003 , this Alfa marine 140 is a very comfortable Tri-Deck Motor Yacht. Alfa Marine Shipyard was established in 1955. She is well suitable for long range cruises or charter. Refitted in 2013 and 2017. Please contact us for more details.

Hans Visser

TECHNISCHE DATEN

Maße	42.50 x 8.70 x 2.50 (m)	Werft	Alfa Marine
Baujahr	2003	Kabinen	6
Material	Aluminium	Kojen	12
Motor(en)	2 x MTU 12V4000 diesel	PS/kW	2 x 2,775.00 (PS), 2,039.63 (kW)
Verkaufspreis	\$ 3.900.000 (MwSt. Nicht bezahlt)	Liegeplatz	contact Amsterdam

KONTAKT

Verkaufsbüro	De Valk Sneek	Telefon	+31 515 42 80 30
Adresse	Zwolsmanweg 7 8606 KC Sneek The Netherlands	E-Mail	sneek@devalk.nl

HAFTUNGSAUSSCHLUSS

Diese Angaben erfolgen nach bestem Wissen, können jedoch nicht garantiert werden.



ALFA MARINE 140

ALLGEMEIN

Modell	ALFA MARINE 140
Typ	Motoryacht
Rumpflänge (m)	42,50
Breite (m)	8,70
Tiefgang (m)	2,50
Baujahr	2003
Werft	Alfa Marine
Land	Italien
Entwerfer	Andrea Bacigalupo
Gewicht (t)	240
Rumpfmateri al	Aluminium
Rumpffarbe	Weiß
Material Aufbauten	Aluminium
Deckmaterial	Aluminium
Deck Finish	Teak
Pflicht Bedeckung	Teak
Flybridge	ja
Treibstofftank (Liter)	31600
Trinkwassertank (Liter)	7200
Fäkaelien Tank (Liter)	700
Grauwassertank (Liter)	1400
Innerhalb Steuerung	ja

UNTERKUNFT

Kabinen	6
Kojen	12
Mannschaftskabine	4
Achterdeck	ja
Ruderhaus	ja
Salon	ja



ALFA MARINE 140

Heizung	Reverse airoco
Klima Anlage	480000BTU Condaria
Dinette	ja
Kombüse	ja
Herd	Miele
Ofen	Miele
Dunstabsauge	ja
Mikrowelle	ja
Kuhlschrank	2
Gefrier Truhe	2
Warmwasser System	2x300 ltr 3kw boiler
Geschirrspulmaschine	ja
Toilet	13 x vacu flush
Badewanne	ja
Jacuzzi	ja
Waschmaschine	2
Trockner	2
Flybridge	Sunbathing + Jacuzzi

MASCHINEN

Motoranzahl	2
Marke	MTU
Typ	12V4000
PS	2775
kW	2039.63
Kraftstoffart	Diesel
Installiert im Jahr	2003
Überholung im Jahr	2013 / 2017
Höchstgeschwindigkeit (Kn)	17
Marschgeschwindigkeit (Kn)	13
Verbrauch (l/h)	300



ALFA MARINE 140

Reichweite (nm)	2000
Motorstunden	3223
Antrieb	Schraubenwelle
Motor bedienung	elektrisch
Bugschraube	50 KW 4RN2
Wendegetriebe	hydraulic ZF V Drive
Propeller Typ	fest
Propellerblätter	4
Bilge Alarm	ja
Generator	ja
Betriebstunden Generator	8800
Generator 2	ja
Batterie Ladegerat	MV 75+75+25 Amp
Umwandler	100 KW
Wasserbereiter	2 x 600 ltr Idromar
Stabilisatoren	Koopnautic Zero speed
Weitere Info	Range 1000/13 & 2000/10
Weitere Info	Consumption 900/17 & 300/13 & 150/10

NAVIGATION

Kompass	SR180 Gyroscopic
Tiefenanziege	JRC FF50
UKW	Sailor C4900 + RT422
Autopilot	C-Plath
Radar	Decca
GPS	JRC Nav 500
Plotter	JTC Plot 700FX
Wetter Empfänger	JRC NCR330
PC Computer	HP Navigation computer
AIS Empfänger	SAAB
Epirb	ja



Weitere Info

Sailor HC4500 SSB Radio

Weitere Info

TT3020 Satellite radio

AUSRÜSTUNG

Bimini	ja
Sonnenschirm	ja
Cockpit Polster	ja
Cockpit Tisch	ja
Badeplattform	ja
Badeleiter	ja
Gangway	Sancuineti
Heckdusche	ja
Gangspill	2
Heck Ankerwinde	2
Deckwasche	ja
Beiboot	ja
Deck Kran	hydraulik 1000 kg
Rettungsinsel	Container 4
Rettungsinsel (Pers)	6
Schwimvesten	ja
Horn	ja
TV	All cabins
Satellit	4006 Sat TV
Radio-CD Spieler	ja
DVD Spieler	ja
Feuerloscher	ja
Feuerloscher in Maschine Raum	ja



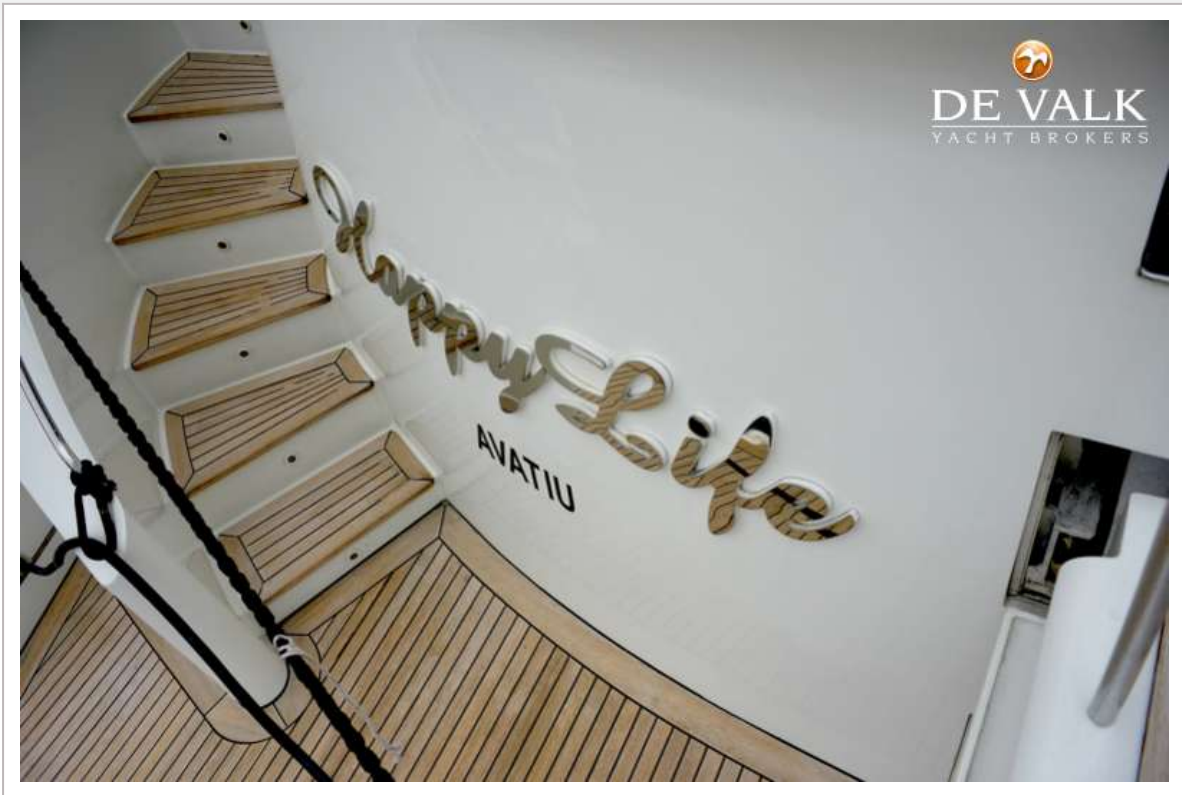
ALFA MARINE 140



ALFA MARINE 140



ALFA MARINE 140



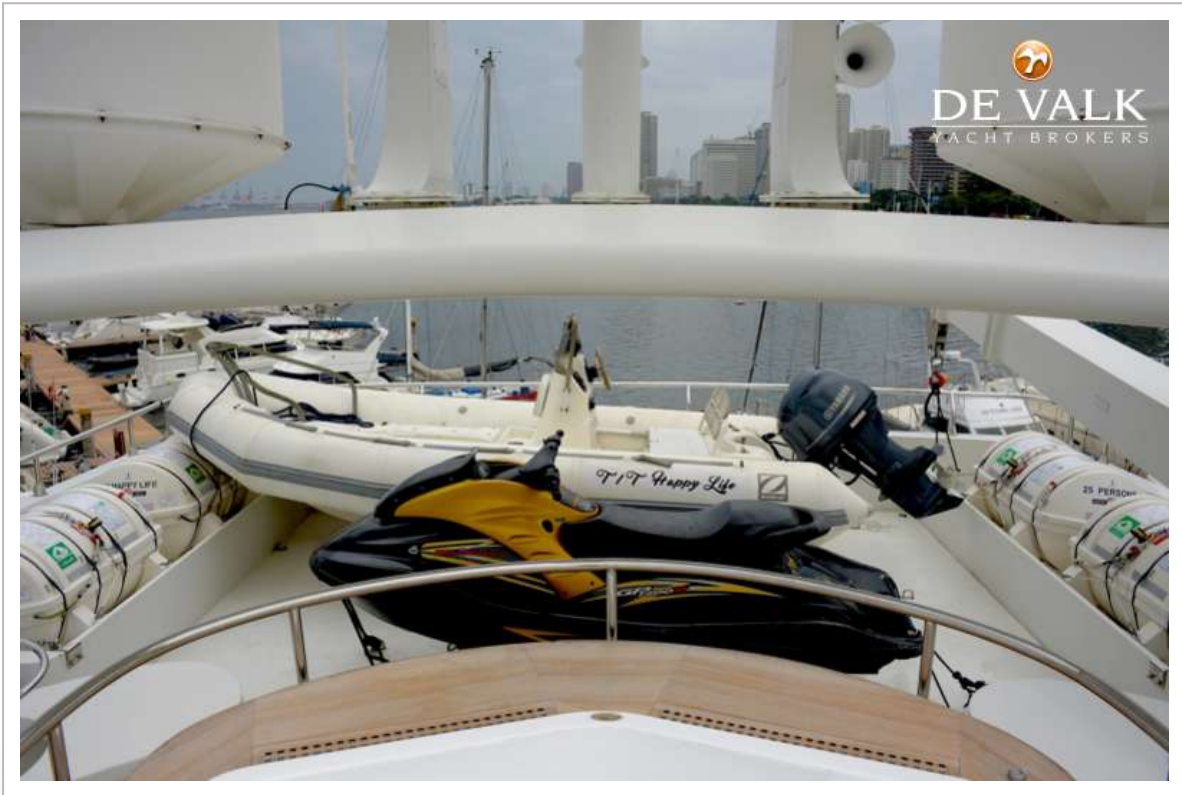
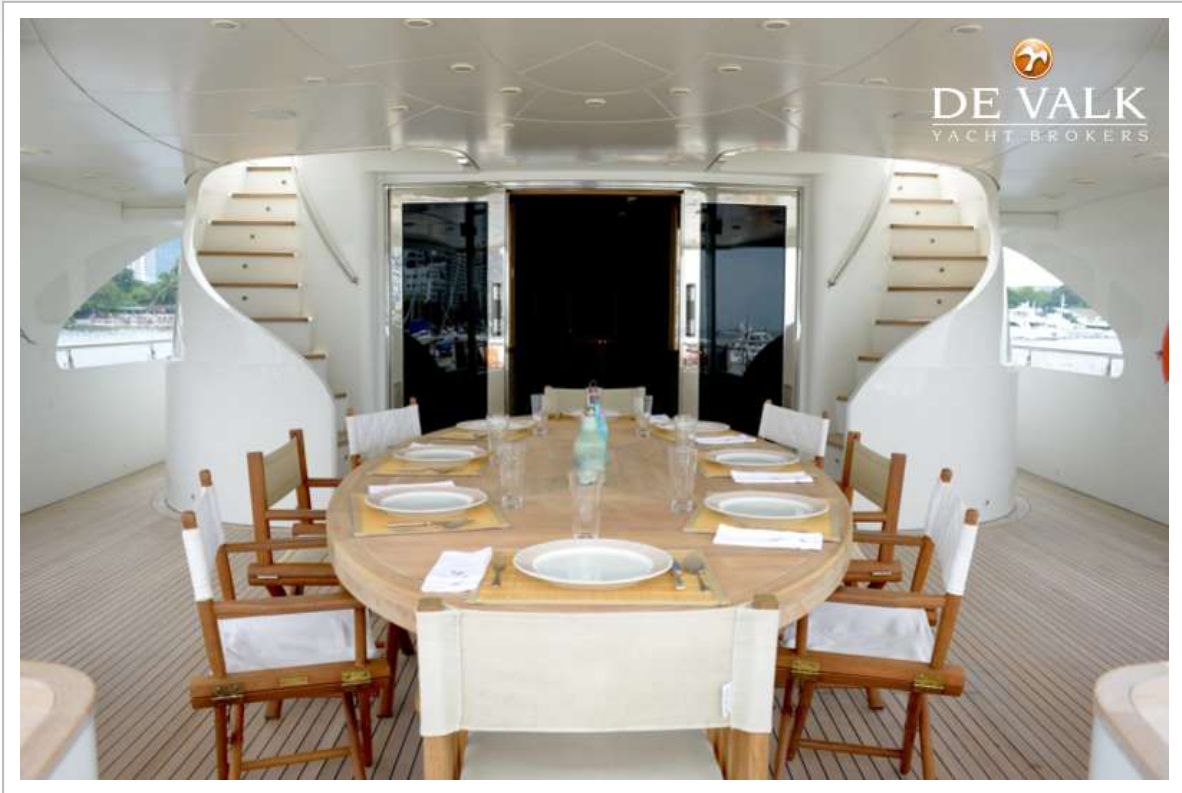
ALFA MARINE 140



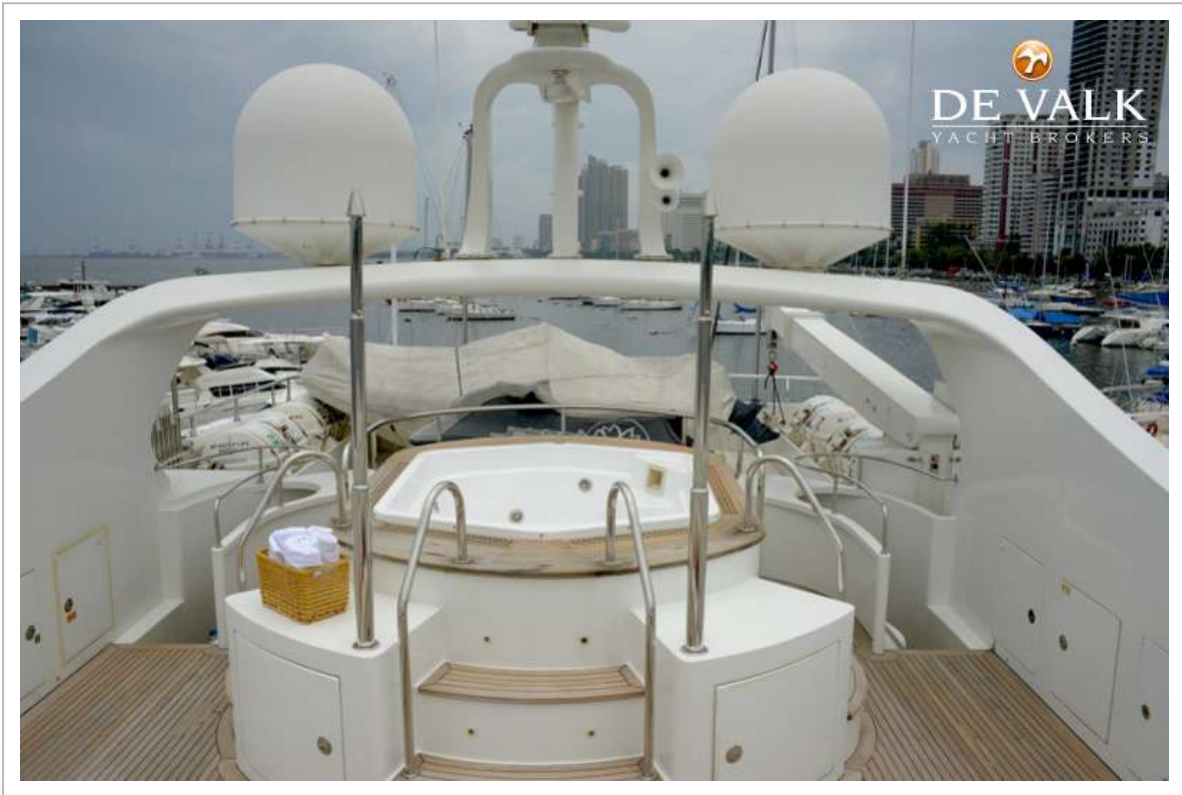
ALFA MARINE 140



ALFA MARINE 140



ALFA MARINE 140



ALFA MARINE 140



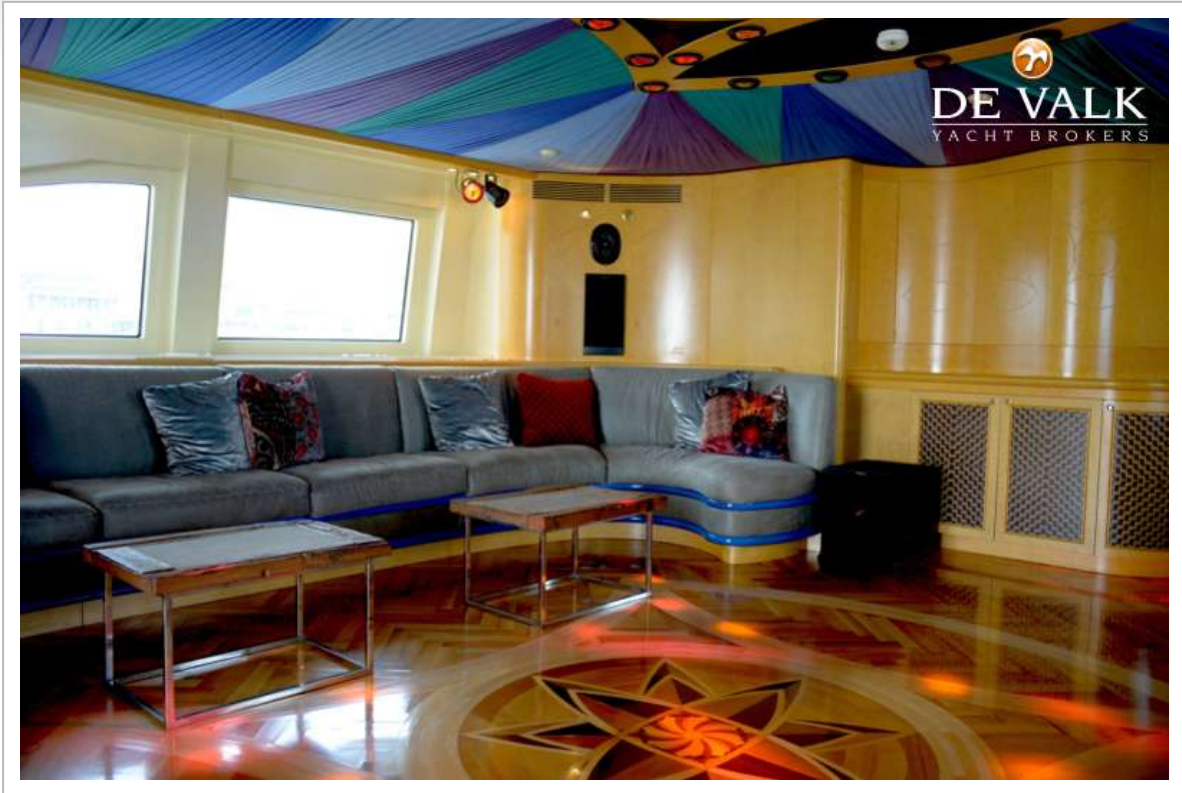
ALFA MARINE 140



ALFA MARINE 140



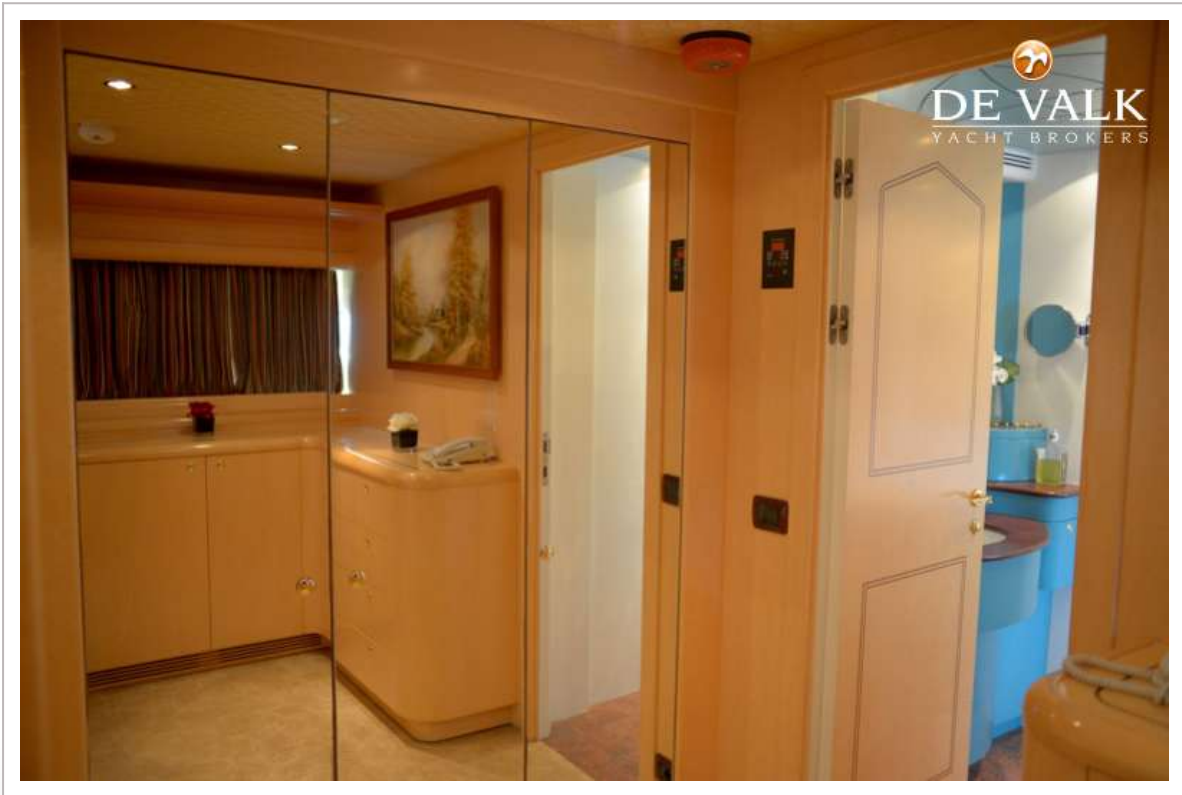
ALFA MARINE 140



ALFA MARINE 140



ALFA MARINE 140



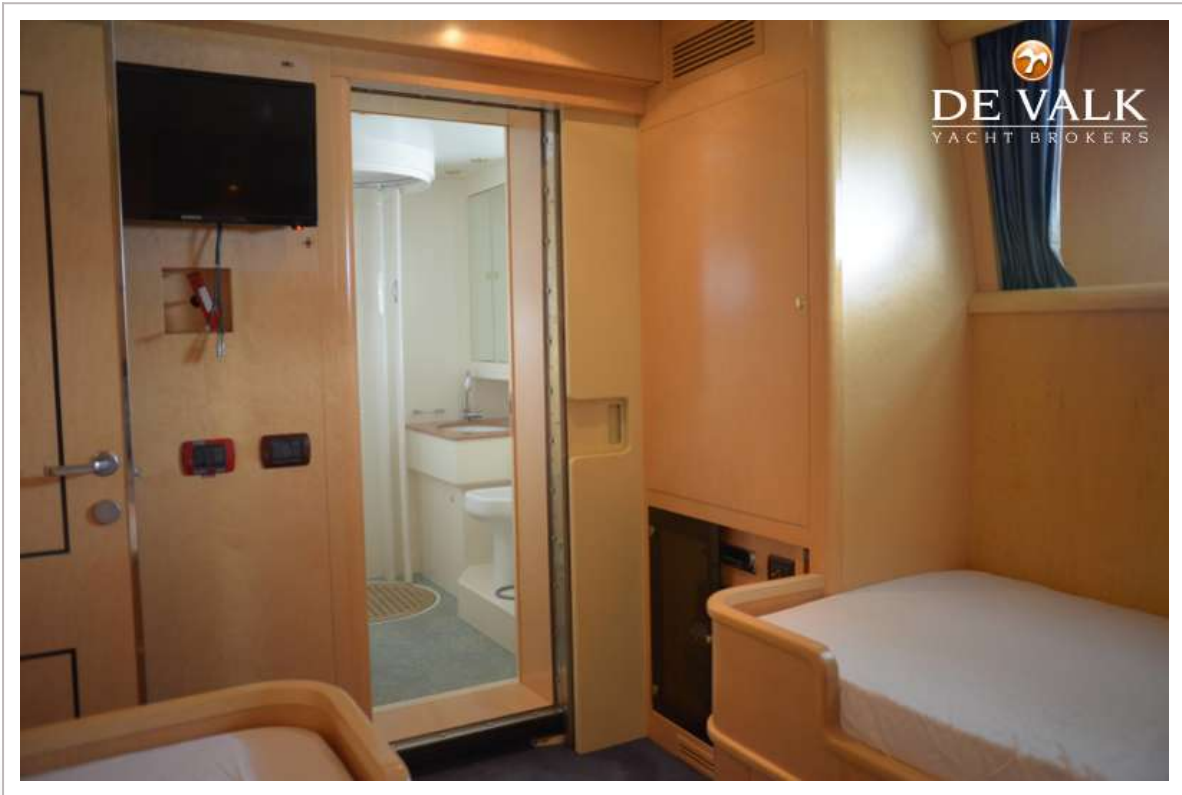
ALFA MARINE 140



ALFA MARINE 140



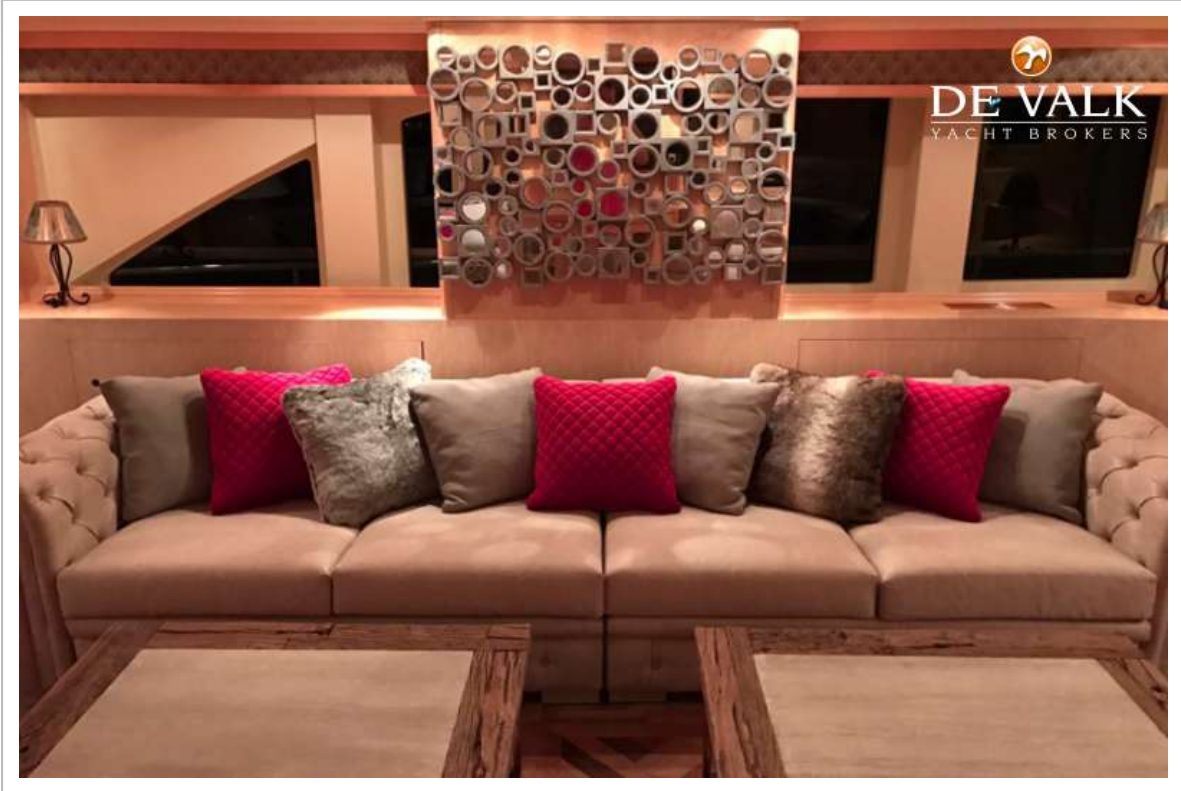
ALFA MARINE 140



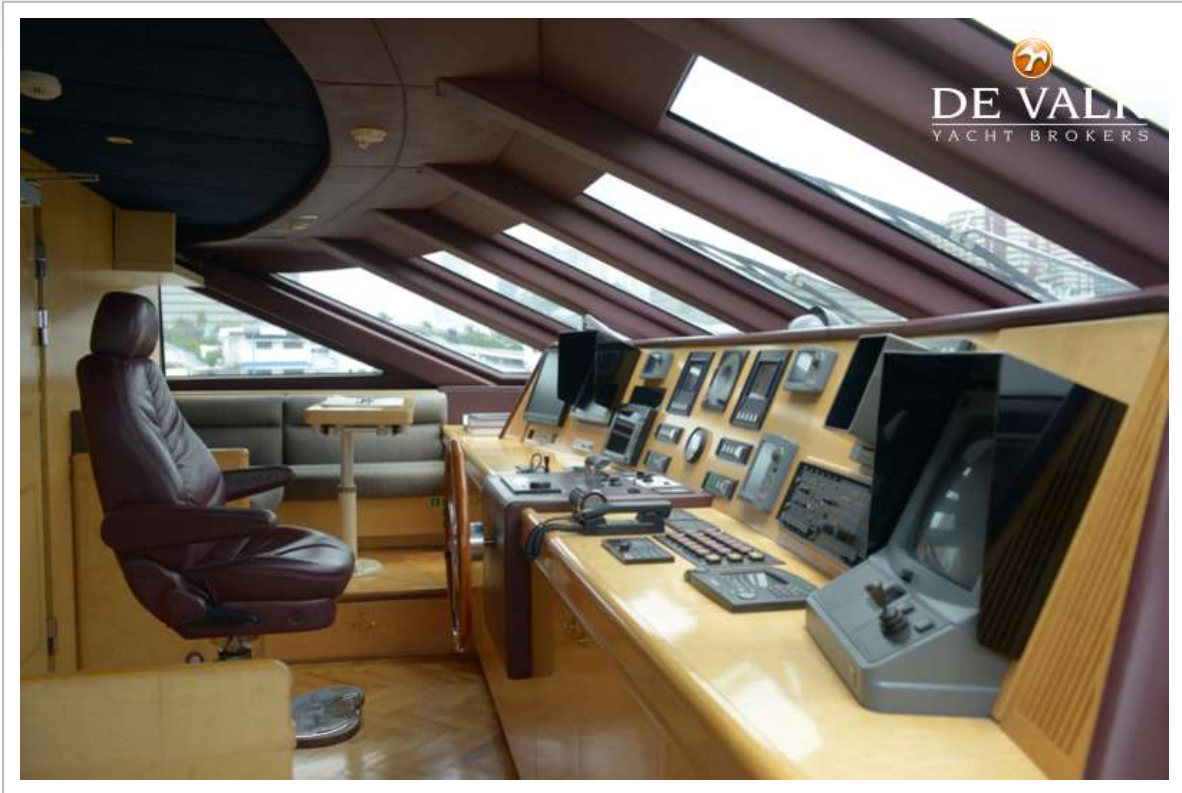
ALFA MARINE 140



ALFA MARINE 140



ALFA MARINE 140



ALFA MARINE 140

