



DE VALK  
YACHT BROKERS



JEANNEAU 57



DE VALK  
YACHT BROKERS

## KOMMENTARE DES MAKLERS

Built in 2010, "Vela" is a Jeanneau 57 in the highly sought-after 3-cabin owner's version, with a spacious master cabin and ensuite bathroom. Never chartered and in exceptional condition, she is equipped with recent sails, a powerful generator, and extensive Raymarine navigation equipment for comfortable and safe long-distance cruising. Offered for sale via public auction, located in Samos, Greece. A carefully maintained vessel combining luxury and high-level sailing performance. Full auction details:

<https://brightauctions.com/en/lot-details/21040/jeanneau-57/>

*Jochem Heijermans*

## TECHNISCHE DATEN

<b>Maße</b>	17.78 x 5.00 x 2.50 (m)	<b>Werft</b>	Beneteau
<b>Baujahr</b>	2010	<b>Kabinen</b>	3
<b>Material</b>	GFK	<b>Kojen</b>	6
<b>Motor(en)</b>	1 x Volkswagen TI-140-5 diesel	<b>PS/kW</b>	140.00 (PS), 103.04 (kW)
<b>Angebotspreis</b>	€ 100.000 (MwSt. Bezahlt)	<b>Liegeplatz</b>	Griechenland

## KONTAKT

<b>Verkaufsbüro</b>	De Valk Belgium	<b>Telefon</b>	+32 586 80 218
<b>Adresse</b>	1401 PT Nieuwpoort BE	<b>E-Mail</b>	belgium@devalk.nl

## HAFTUNGS AUSSCHLUSS

Diese Angaben erfolgen nach bestem Wissen, können jedoch nicht garantiert werden.



# JEANNEAU 57

## ALLGEMEIN

<b>Modell</b>	JEANNEAU 57
<b>Typ</b>	Segelyacht
<b>Rumpflänge (m)</b>	17,78
<b>Breite (m)</b>	5,00
<b>Tiefgang (m)</b>	2,50
<b>Durchfahrtshöhe (m)</b>	25,00
<b>Durchfahrtshöhe min (m)</b>	3,50
<b>Baujahr</b>	2010
<b>Werft</b>	Beneteau
<b>Land</b>	Frankreich
<b>Entwerfer</b>	Vittorio Garroni
<b>Gewicht (t)</b>	21,5
<b>Ballast (Ton)</b>	6,1
<b>Brutto tonnage</b>	27,129
<b>CE Norm</b>	A
<b>Rumpfmateral</b>	GFK
<b>Rumpffarbe</b>	Taupe
<b>Rumpfform</b>	Rundspant
<b>Art Kiel</b>	Flossen Kiel
<b>Material Aufbauten</b>	GFK
<b>Deckmaterial</b>	GFK
<b>Deck Finish</b>	Antirutsch Belag
<b>Deck Finish Aufbauten</b>	Antirutsch Belag
<b>Pflicht Bedeckung</b>	Teak
<b>Antifouling (Jahr)</b>	2025
<b>Fenster Einfassung</b>	Aluminium
<b>Fenster Material</b>	Perspex
<b>Decks Luke</b>	New in 2022 (incl. screens)
<b>Bullauge</b>	New in 2022 (incl. screens)
<b>Treibstofftank (Liter)</b>	Edelstahl 420



Füllstandsanzeige (Treibstofftank)	ja
Trinkwassertank (Liter)	Kunststoff 930
Füllstandsanzeige (Trinkwasser)	ja
Fäkaelien Tank (Liter)	Edelstahl 2 x 60 1 x 85
Füllstandsanzeige (Fakaelientank)	ja
Fäkaelien Tankablauf	Deck Verbindung + Pumpe
Radsteuerung	Double Lewmar
Not-Pinne	ja

## UNTERKUNFT

Kabinen	3
Kojen	6
Innen	Mahagoni
Fussboden	Teak
Decksalon	ja
Standhöhe Salon (m)	2,00
Klima Anlage	Klima mit Ruckzyklus
Navigation Zenter	ja
Kartentisch	ja
Speisezimmer	ja
Dinette	ja
Kombüse	ja
Arbeitsfläche	Corian
Spülbecken	Edelstahl
Herd	ENO
Ofen	ENO
Gas-Alarm	ja
Kuhlschrank	ja
Gefrier Truhe	ja
Warmwasser System	220V + Motor
Wasserdruck System	elektrisch



Geschirrspulmaschine	ja
Eignerkabine	Französisch Bett In front
Länge Bett (m)	2.00
Kleiderschrank	hängend/Schublad/Regale
Badezimmer	en suite
Toilet	en suite
Toilette System	elektrisch
Handwaschbecken	im Badezimmer
Dusche	en suite
Gästekabine 1	Zwei Einzelbetten Aft
Länge Bett (m)	2.00
Kleiderschrank	hängend/Schublad/Regale
Badezimmer	en suite
Toilette	en suite
Handwaschbecken	im Badezimmer
Dusche	en suite
Gästekabine 2	Zwei Einzelbetten
Länge Bett (m)	2.00
Kleiderschrank	hängend/Schublad/Regale
Badezimmer	en suite
Toilette	en suite
Handwaschbecken	im Badezimmer
Dusche	en suite

## MASCHINEN

Motoranzahl	1
Marke	Volkswagen
Typ	TI-140-5
PS	140
kW	103.04
Kraftstoffart	Diesel



Installiert im Jahr	2010
Motorstunden	1250
Kühlungssystem Motor	indirekte Wärmetauscher
Antrieb	Schraubenwelle
Motor bedienung	ja
Bugschraube	ja
Exhaust	wassergekühlt
Propeller Typ	fest
Hand Bilgenpumpe	ja
Elektrische Bilgenpumpe	ja
Bilge Alarm	ja
Generator	leise Separator CUMMINS ONAN QD-Series 9,5KW
Batterien	ja
Starterbatterie	ja
Versorgungsbatterie	ja
Batterie Ladegerat	ja
Umwandler	ja
Dioden-Batterie-Koppler	ja
Landstrom	mit Kabel

## NAVIGATION

Kompass	ja
Tiefenanziege	Raymarine
Logge	ja
UKW	ja
Autopilot	Raymarine
Ruderwinkel Anzeige	ja
Radar/GPS/Plotter	Raymarine
Navigation Beleuchtung	ja

## AUSRÜSTUNG



<b>Spritzverdek</b>	New in 2024
<b>Bimini</b>	New in 2024
<b>Cockpit Polster</b>	ja
<b>Cockpit Tisch</b>	ja
<b>Badeplattform</b>	ja
<b>Badeleiter</b>	Edelstahl
<b>Heckdusche</b>	ja
<b>Anker</b>	ja
<b>Ankerkette</b>	ja
<b>Ankerwinde</b>	elektrisch
<b>See Reling</b>	Draht/Seil
<b>Seiten-Einstieg Seereling</b>	ja
<b>Heckkorb</b>	ja
<b>Bugkorb</b>	ja
<b>Fenderkissen</b>	ja
<b>Festmacher</b>	ja

## RIGG

<b>Rig</b>	Fraktionell
<b>Stehendes Gut</b>	Drahtseil
<b>Marke Mast</b>	Sparcraft
<b>Material Mast</b>	Aluminium New mast placed in 2017
<b>Salings</b>	ja
<b>Großsegel</b>	New in 2026
<b>Rollgroß Anlage</b>	New in 2017
<b>Genua</b>	New in 2022
<b>Rollreffanlage</b>	ja
<b>Reff Vorrichtung</b>	Rollgross im Mast
<b>Baumniederholer</b>	Gasdruckfeder
<b>Genua Schotwinschen</b>	Electric
<b>Reff Wunsch</b>	Electric





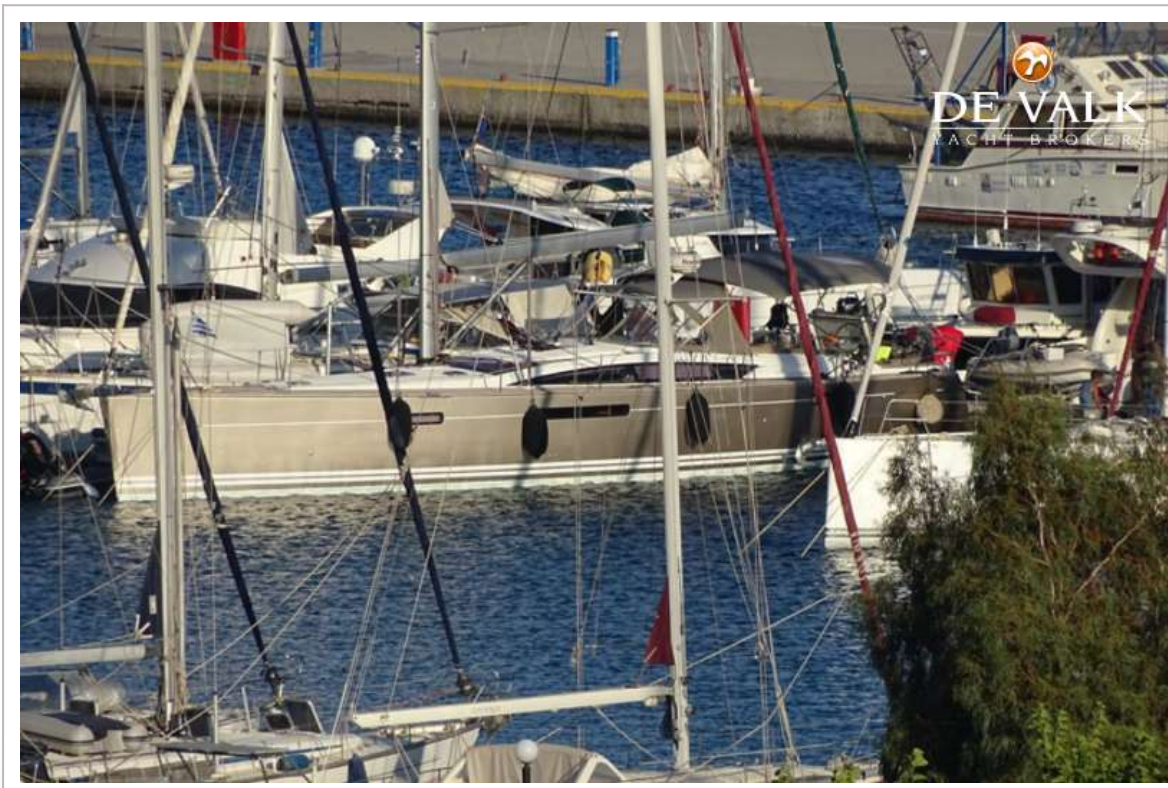
# JEANNEAU 57



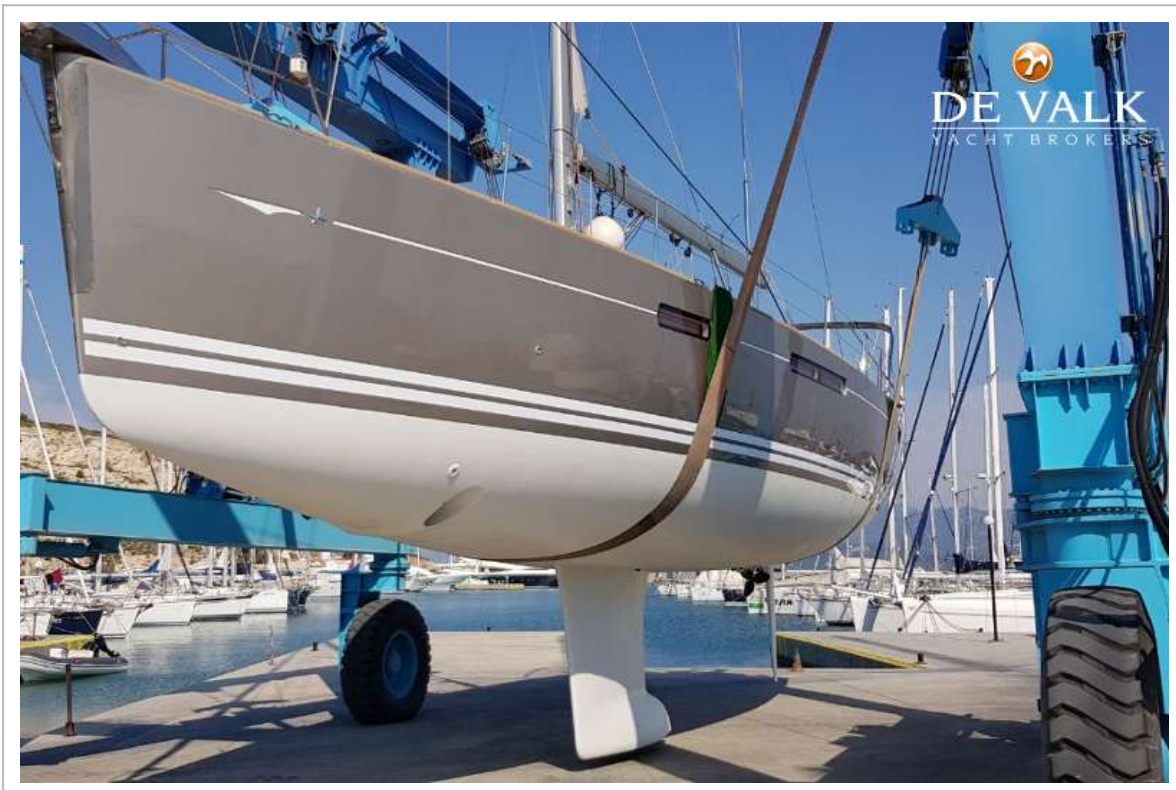
# JEANNEAU 57



# JEANNEAU 57



# JEANNEAU 57



# JEANNEAU 57



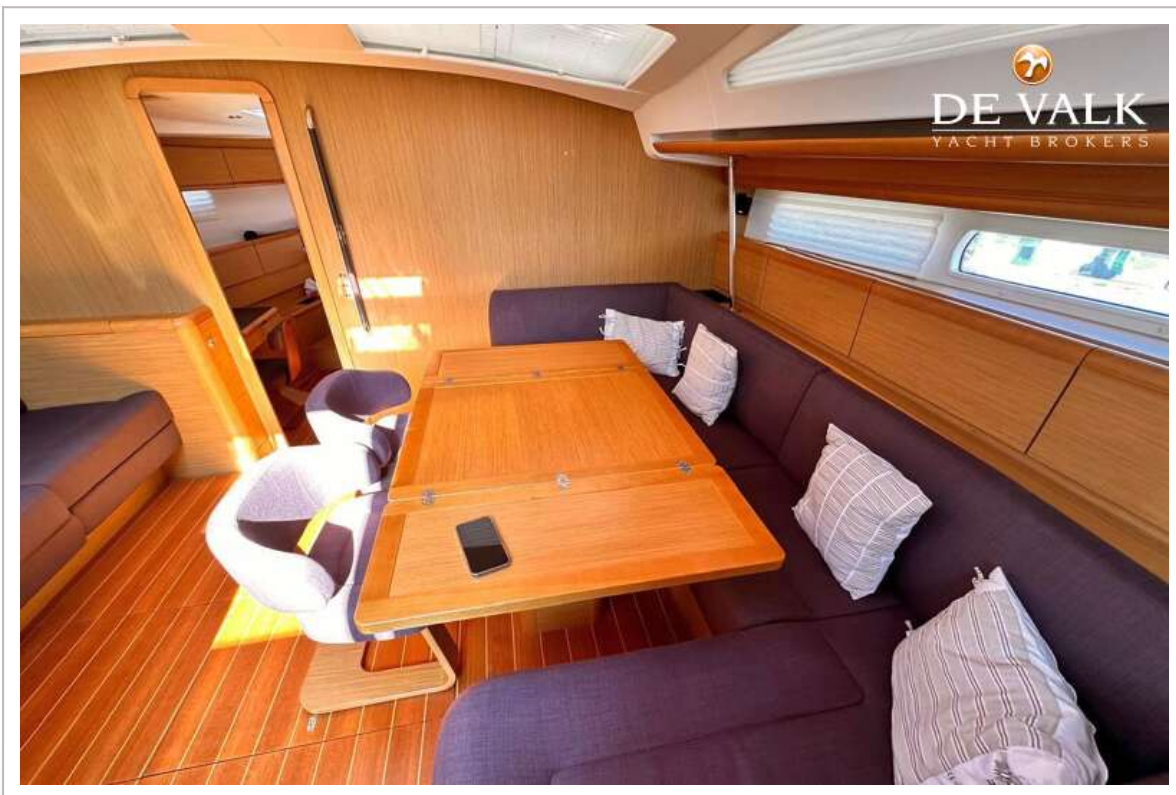
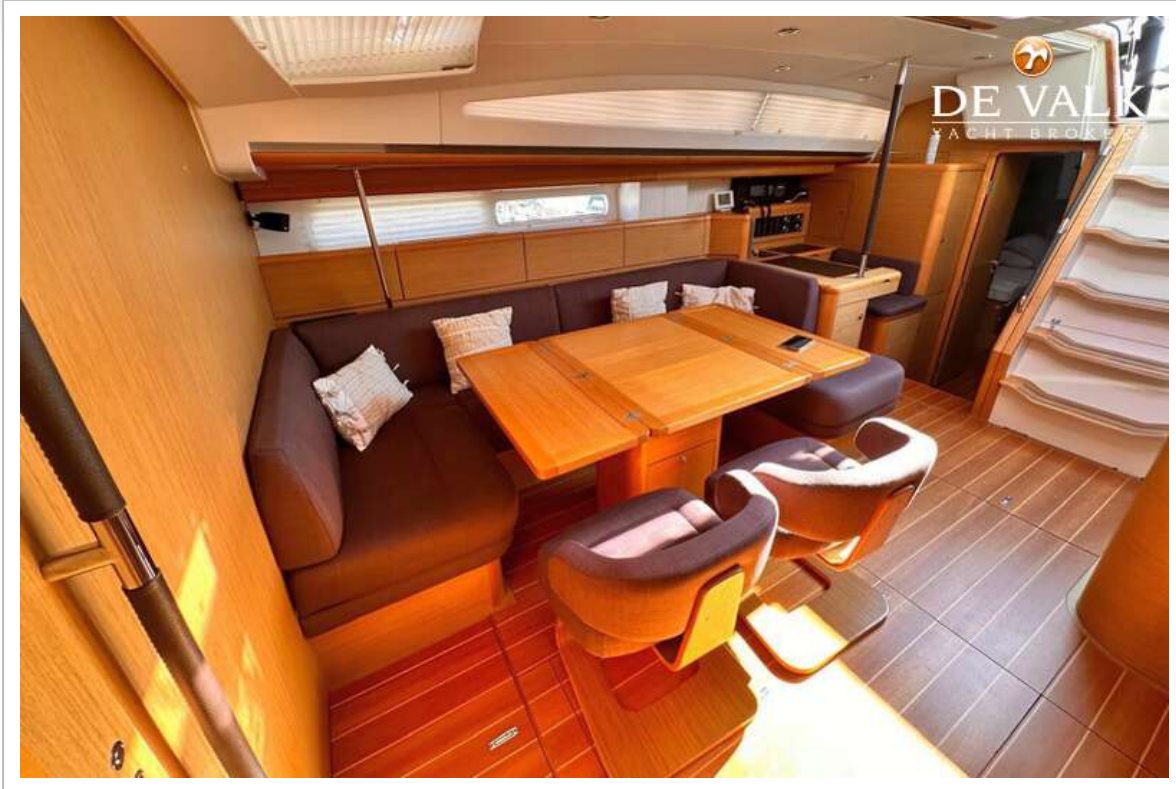
# JEANNEAU 57



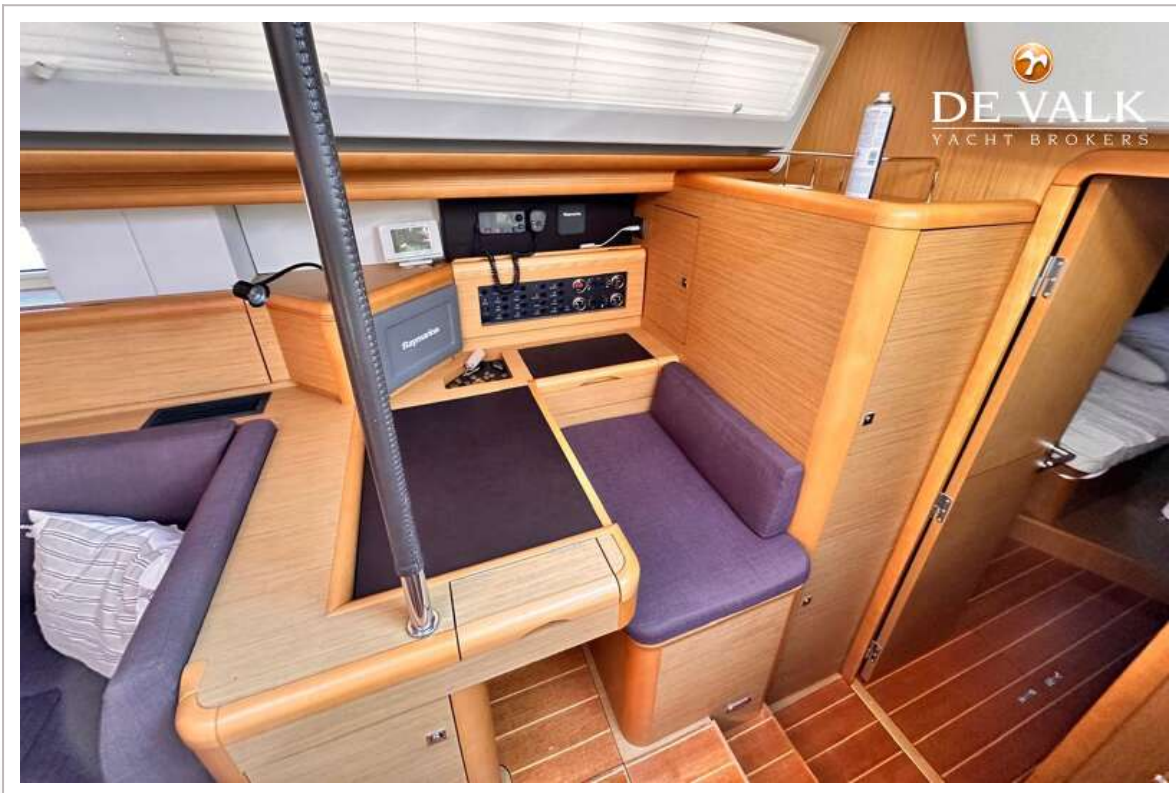
# JEANNEAU 57



# JEANNEAU 57



# JEANNEAU 57



# JEANNEAU 57



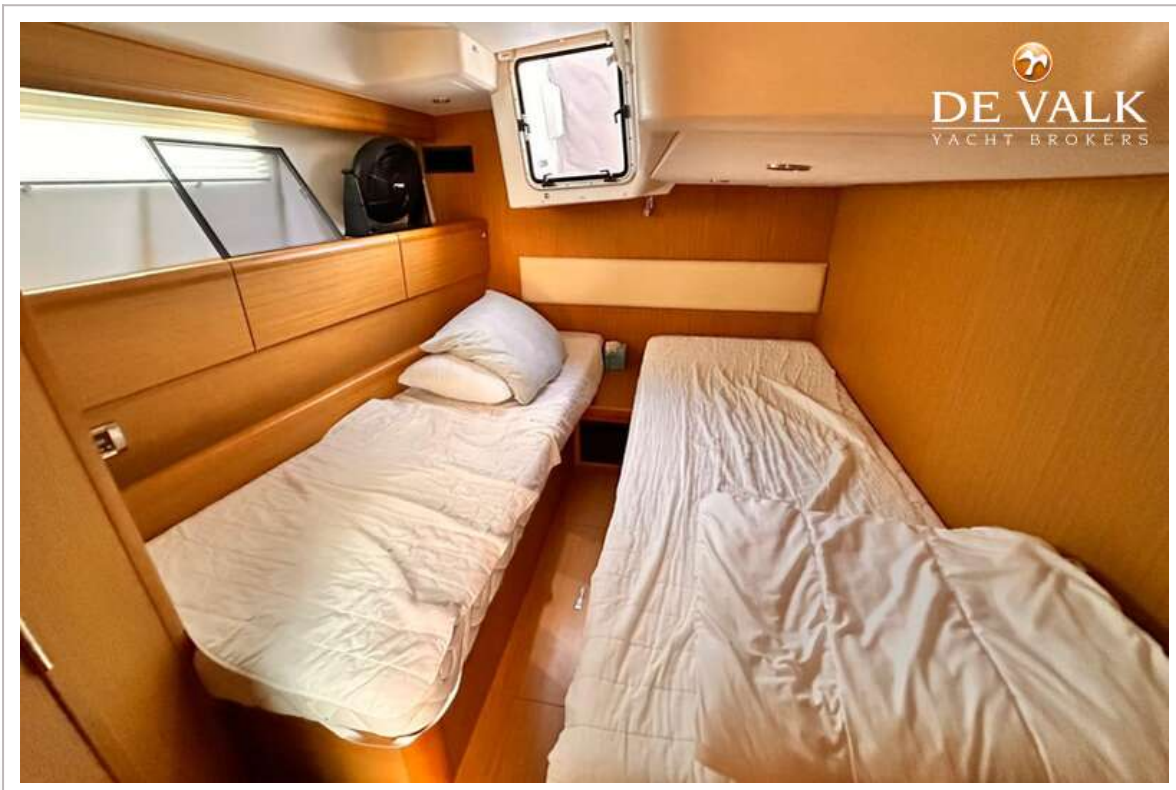
# JEANNEAU 57



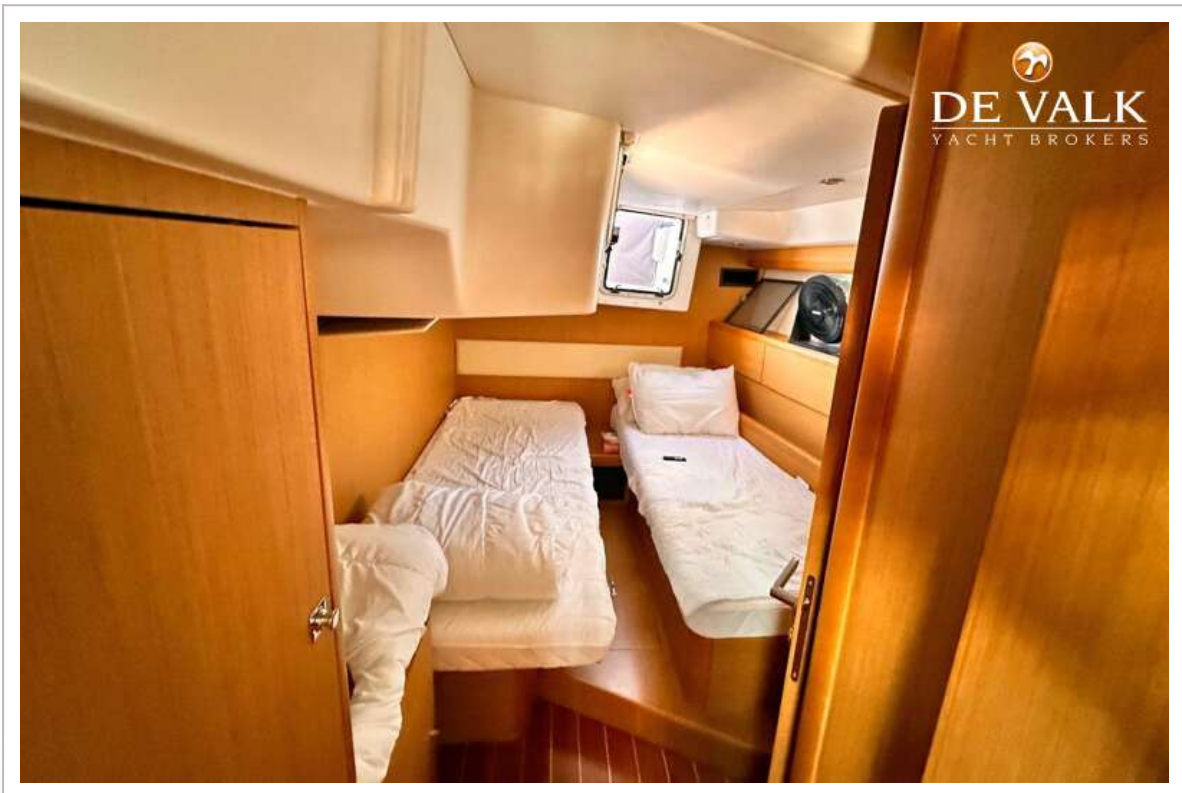
# JEANNEAU 57



# JEANNEAU 57



# JEANNEAU 57



# JEANNEAU 57

