



DE VALK
YACHT BROKERS



AZIMUT 68 PLUS



DE VALK
YACHT BROKERS

KOMMENTARE DES MAKLERS

The Azimut 68 plus has a layout that is suitable for both private as commercial chartering providing ample space for 8 guests in 4 cabins plus 2 crew. The Azimut 68 Plus offers the perfect combination of elegance, performance and comfort, with its spacious interior and excellent equipment she represents a true home at sea.

Mark Hesselmans

TECHNISCHE DATEN

Maße	21.10 x 5.40 x 1.45 (m)	Werft	Azimut Yachts
Baujahr	2000	Kabinen	4
Material	GFK	Kojen	8
Motor(en)	2 x MAN D2840LE403 diesel	PS/kW	2 x 1,035.00 (PS), 761.76 (kW)
Angebotspreis	€ 495.000 (MwSt. Beahlt)	Liegeplatz	beim Verkaufsbüro

KONTAKT

Verkaufsbüro	De Valk Sneek	Telefon	+31 (0)515 42 80 30
Adresse	Zwolsmanweg 7 8606 KC Sneek NL	E-Mail	sneek@devalk.nl

HAFTUNGSAUSSCHLUSS

Diese Angaben erfolgen nach bestem Wissen, können jedoch nicht garantiert werden.



AZIMUT 68 PLUS

ALLGEMEIN

Modell	AZIMUT 68 PLUS
Typ	Motoryacht
Rumpflänge (m)	21,10
Breite (m)	5,40
Tiefgang (m)	1,45
Stehhöhe (m)	2,00
Baujahr	2000
Lancierung	2001
Werft	Azimut Yachts
Land	Italien
Entwerfer	Carlo Galeazzi & Stefano Righini
Gewicht (t)	41,4
CE Norm	B
Rumpfmateral	GFK
Rumpffarbe	Blau
Rumpfform	Deep-V
Art Kiel	Dosenkiel
Material Aufbauten	GFK
Stossliste	Edelstahl
Deckmaterial	GFK
Deck Finish	Teak
Deck Finish Aufbauten	Antirutsch Belag
Pflicht Bedeckung	Teak
Antifouling (Jahr)	2025
Fenster Einfassung	ja
Fenster Material	Perspex Glued
Decks Luke	1 x round
Bullauge	Edelstahl 8x opening
Flybridge	ja
Flybridge Persenning	For furniture blocks



Radar Träger	nicht klappbar
Treibstofftank (Liter)	Edelstahl 4800
Füllstandsanzeige (Treibstofftank)	ja
Trinkwassertank (Liter)	GFK 1200
Füllstandsanzeige (Trinkwasser)	ja
Fäkaelien Tank (Liter)	ja
Füllstandsanzeige (Fakaelientank)	ja
Fäkaelien Tankablauf	Deck Verbindung + Pumpe
Radsteuerung	hydraulik
Innerhalb Steuerung	ja
Radsteuerung auf Flybridge	hydraulik
Weitere Info Farbe und Anstrich	Blue wrapped in 2025

UNTERKUNFT

Kabinen	4
Kojen	8
Mannschaftskabine	1
Mannschaftskojen	2
Innen	Kirsche
Einteilung	Private with crew
Fussboden	Teppich Parquet &
Achterdeck	ja
Ruderhaus/Decksalon	ja
Standhöhe Salon (m)	2,10
Heizung	Diesel Heißluft Eberspacher 2x
Klima Anlage	Klima mit Ruckzyklus Cruisair has not been used for several year
Navigation Zenter	At the inside helm
Speisezimmer	White leather seats
Schiebetür zum Achterdeck	Aluminium
Kombüse	U shaped



Arbeitsfläche	Corian
Spülbecken	Corian Double
Herd	Induktion AEG 4 burner
Dunstabsauge	ja
Mikrowelle/Backofen Kombi	ja
Kuhlschrank	Home appliance
Gefrier Truhe	Integrated
Warmwasser System	220V + Motor Isotherm
Wasserdruck System	elektrisch 12V
Geschirrspulmaschine	Bosch silence plus
Schnellkoch Kanne	ja
Geschirrausstattung	Some
Eignerkabine	Französisch Bett
Länge Bett (m)	1,70 x 2,05
Kleiderschrank	Wandschrank
Badezimmer	en suite
Toilet	en suite
Toilette System	vakuum Vacuflush
Handwaschbecken	im Badezimmer Double
Dusche	en suite
Badewanne	en suite
Gästekabine 1	Französisch Bett VIP
Länge Bett (m)	1,60 x 2,05
Kleiderschrank	hängend/Schublad/Regale
Badezimmer	en suite
Toilette	en suite
Toilette System	vakuum Vacuflush
Handwaschbecken	im Badezimmer
Dusche	en suite
Gästekabine 2	Zwei Einzelbetten
Länge Bett (m)	0,70 x 2,00
Kleiderschrank	Regale und hängend



Badezimmer	en suite
Toilette	en suite
Toilette System	vakuum Vacuflush
Handwaschbecken	im Badezimmer
Dusche	en suite
Gästekabine 3	Stockbett Crossed
Länge Bett (m)	0,70 x 2,00
Kleiderschrank	Regale und hängend
Badezimmer	ja
Toilette	en suite Doubles as day head
Toilette System	vakuum Vacuflush
Handwaschbecken	im Badezimmer
Dusche	en suite
Mannschaftskabine(n)	1 with double bed
Badezimmer (Mannschaft)	ja
Toilette (Mannschaft)	ja
Toilette System	vakuum Vacuflush
Handwaschbecken	ja
Dusche (Mannschaft)	ja
Waschmaschine/Trockner Kombi	AEG in the crew area aft
Zentralstaubsauger	ja
Flybridge	ja
Wet-Bar	With grill
Tender garage	With hydraulic opening door

MASCHINEN

Motoranzahl	2
Marke	MAN
Typ	D2840LE403
PS	1035
kW	761.76



Kraftstoffart	Diesel
Installiert im Jahr	2000
Höchstgeschwindigkeit (Kn)	34
Marschgeschwindigkeit (Kn)	30
Motorstunden	2400
Kühlungssystem Motor	indirekte Wärmetauscher
Antrieb	Schraubenwelle
Welle Dichtung	ja
Motor bedienung	elektrisch
Gewende getriebe	hydraulic
Bugschraube	elektrisch Sidepower
Heckschraube	elektrisch Sidepower
Wellen Drucklager	ja
Propeller Typ	fest
Propellerblätter	5
Material Propellerwelle	Edelstahl
Propellerwelle schmierung	Wasser
Hand Bilgenpumpe	ja
Elektrische Bilgenpumpe	ja
Bilge Alarm	ja
Elektrische Anlage	12 & 24 V DC and 220 & 400 V AC
Generator	Kohler 15 Kw
Generator 2	Kohler 15 KW (motor runs electric side needs repair)
Batterien	ja
Starterbatterie	2x varta heavy duty 225 ah for 24v 225 ah
Versorgungsbatterie	4 x varta professional 12v 190 ah for 380 ah 24v
Generatorbatterie	1x12v 60 ah
Bugschraubebatterie	4 x optima yellow top for 24 v
Heckschraubebatterie	4 x optima yellow top for 24 v
Batterie Monitor	ja
Batterie Ladegerat	Mastervolt Chargemaster 24/8-2, 12/25-3 & 24/12-3
Dioden-Batterie-Koppler	ja



Landstrom	mit Kabel
Wasserbereiter	Needs service
Trimklappen	ja

NAVIGATION

Kompass	Ritchie
Kompass auf der Flybridge	Ritchie
Elektrisches Kompass	Raymarine
Multi Control Display	ja
Tiefenanzeige	Raymarine
Logge	Raymarine
Tochter anzeige	Raymarine
UKW	Simrad
Portabel UKW	Simrad
Autopilot	Simrad
Ruderwinkel Anzeige	On autopilot
Radar	Raymarine
GPS	Raymarine
Plotter	Raymarine
Radar/GPS/Plotter	2 Raymarine displays the 3rd is no longer in function
Elektronische Kart(en)	ja
AIS Transponder	Integrated in nav instruments
Kamera	Aft and engineroom
Navigation Beleuchtung	ja
Suchscheinwerfer	ja

AUSRÜSTUNG

Feste Fenster	ja
Sonnenschirm	ja
Cockpit Polster	ja
Cockpit Tisch	Plus flybridge



Cockpit Sessel	ja
Badeplattform	Submersable
Badeleiter	ja
Heck-Tur	And side doors
Gangway	Besenzoni needs hydraulic part & service
Heckdusche	Hot & Cold
Anker	ja
Ankerkette	ja
Ankerwinde	ja
Gangspill	24 V 1500 W
Heck Ankerwinde	elektrisch 2 x
Deckwasche	ja
Deck Kran	Besenzoni on upper deck
See Reling	Edelstahl
Zupackenschiene (aufbauten)	Edelstahl
Seiten-Einstieg Seereling	ja
Heckkorb	ja
Bugkorb	Integrated in Bullworks
Rettungsinsel	Container 1
Rettungsinsel (Pers)	6
Letzte Wartung Rettungsinsel	Needs service
Schwimvesten	Several
Rettungsboje	ja
Markierboje	ja
Scheibenwischer	2 x
Rahmen Gedunst	ja
Horn	ja
Radar Reflektor	ja
Fenderkissen	Several
Festmacher	4 x
Reserve Teilen	Some
Werkzeug	Some



AZIMUT 68 PLUS

Alarmsystem	ja
TV	3 x
Radio	ja
Radio-CD Spieler	All cabins
DVD Spieler	In Master & Vip
I-Pod Anschluss	ja
Surround Sound System	In Salon
Lautsprecher im Pflicht	ja
Lautsprecher im Kabin	ja
Uhr - Barometer	ja
Feuerloscher	3 x need service
Letzte Wartung Feuerloscher	Needs service
Feuerloscher in Maschine Raum	ja



AZIMUT 68 PLUS



AZIMUT 68 PLUS



AZIMUT 68 PLUS



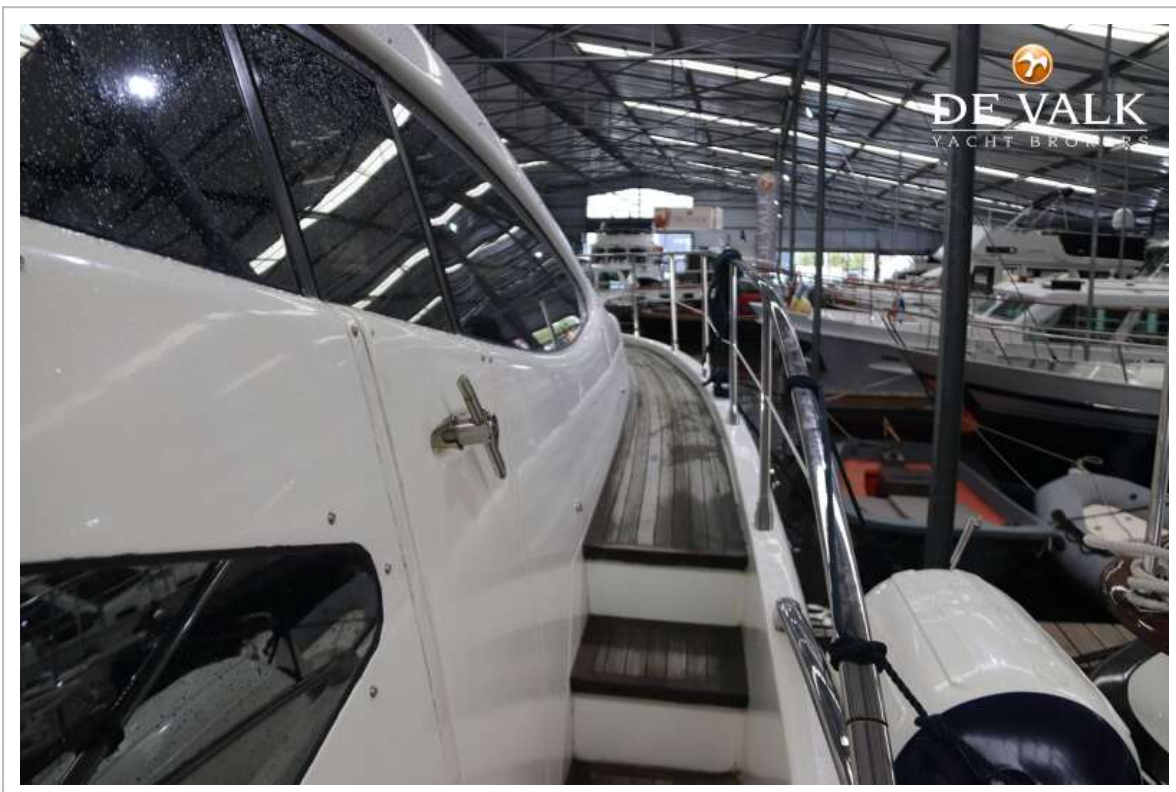
AZIMUT 68 PLUS



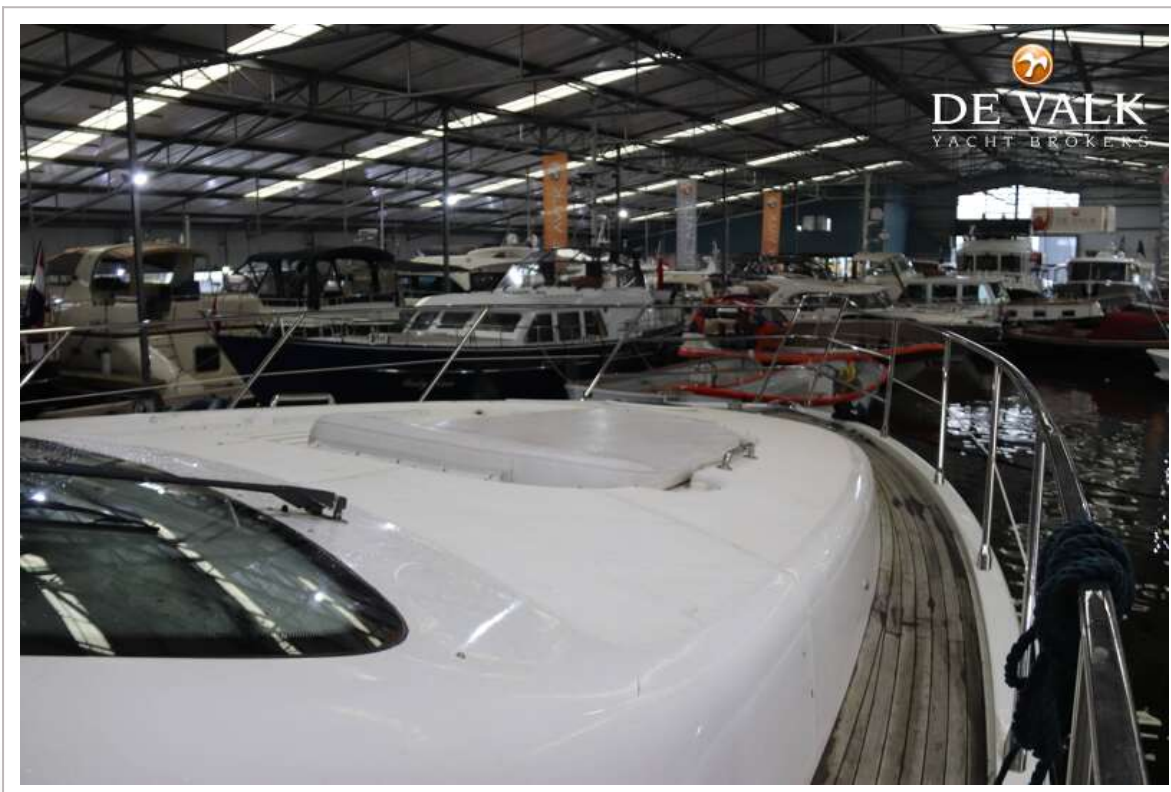
AZIMUT 68 PLUS



AZIMUT 68 PLUS



AZIMUT 68 PLUS



AZIMUT 68 PLUS



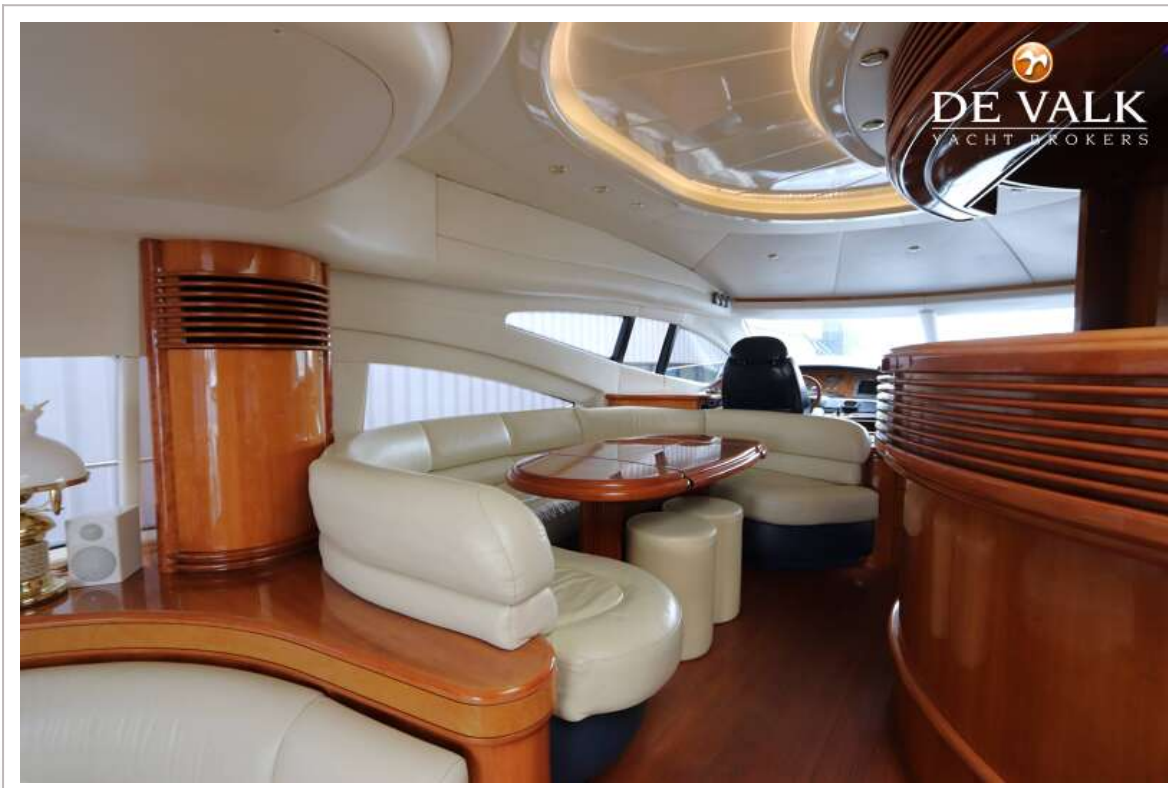
AZIMUT 68 PLUS



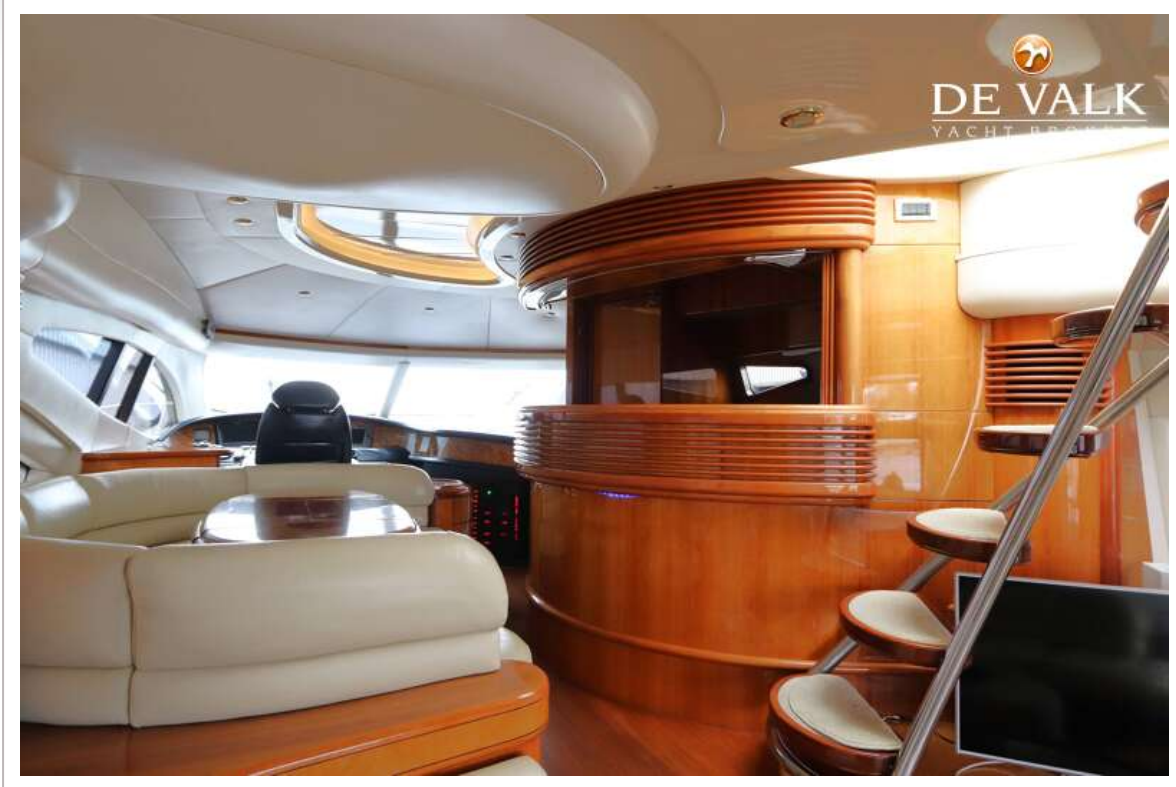
AZIMUT 68 PLUS



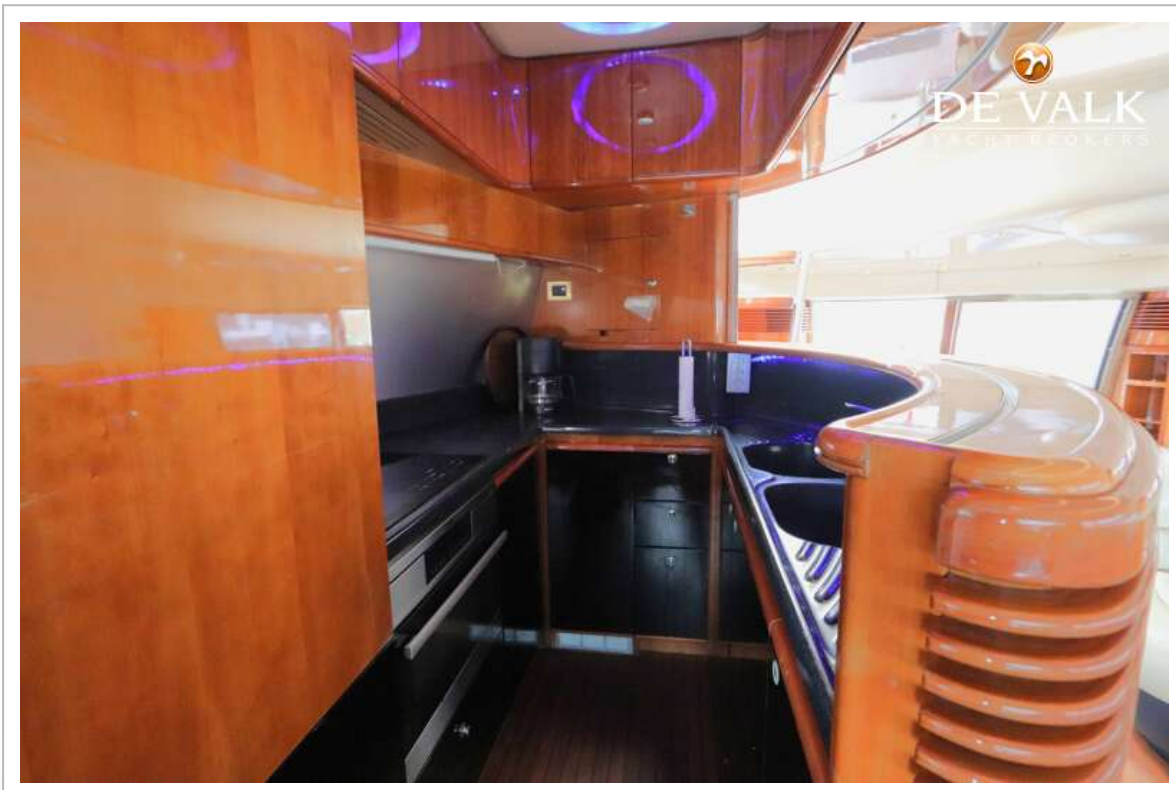
AZIMUT 68 PLUS



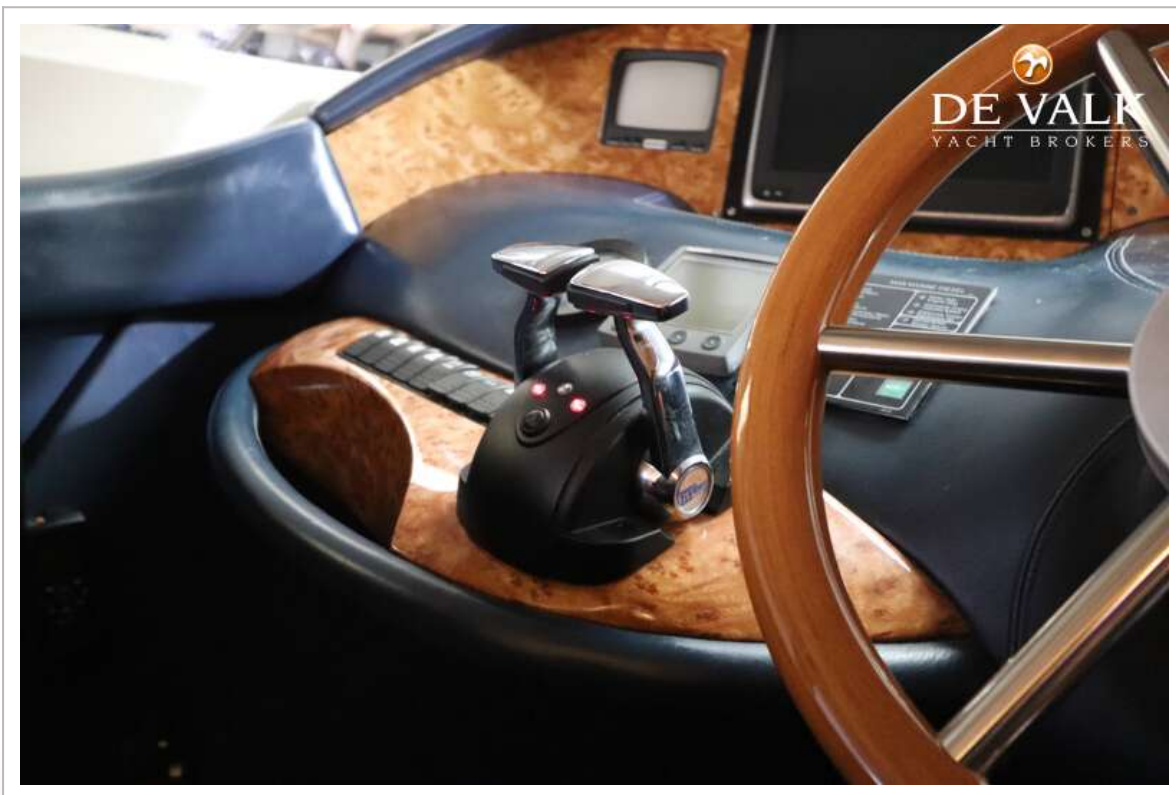
AZIMUT 68 PLUS



AZIMUT 68 PLUS



AZIMUT 68 PLUS



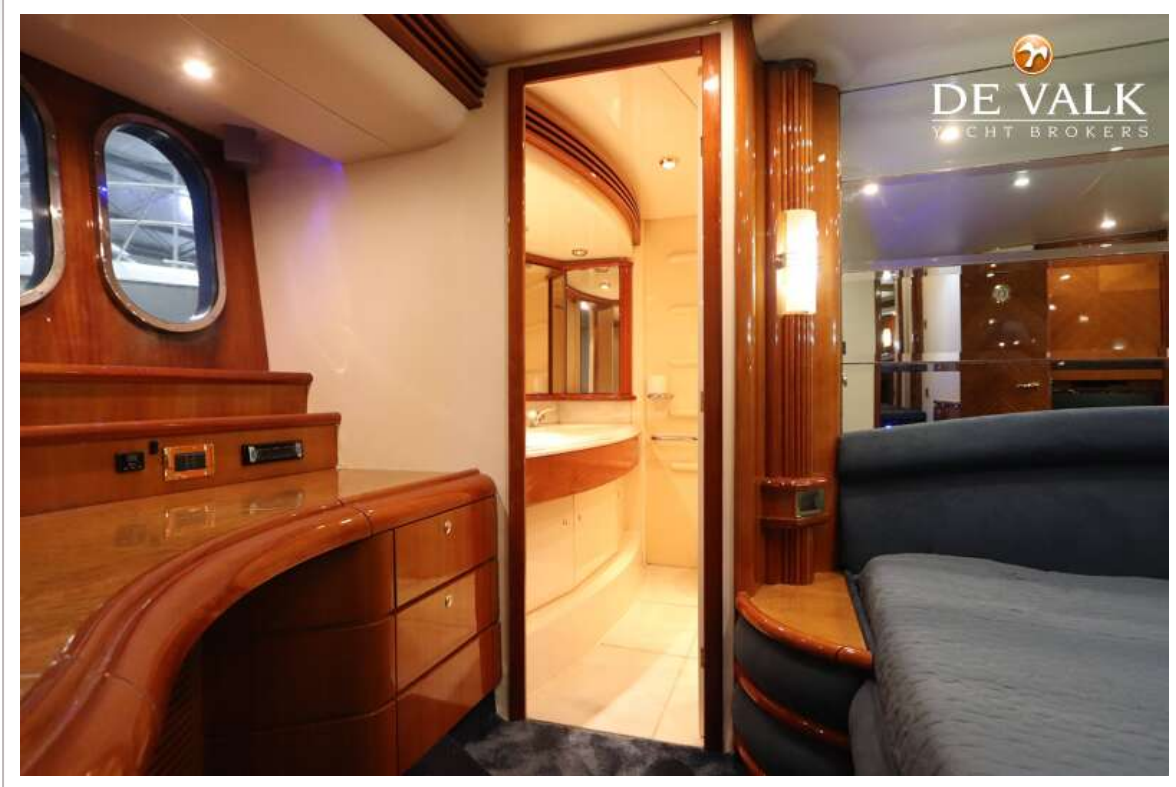
AZIMUT 68 PLUS



AZIMUT 68 PLUS



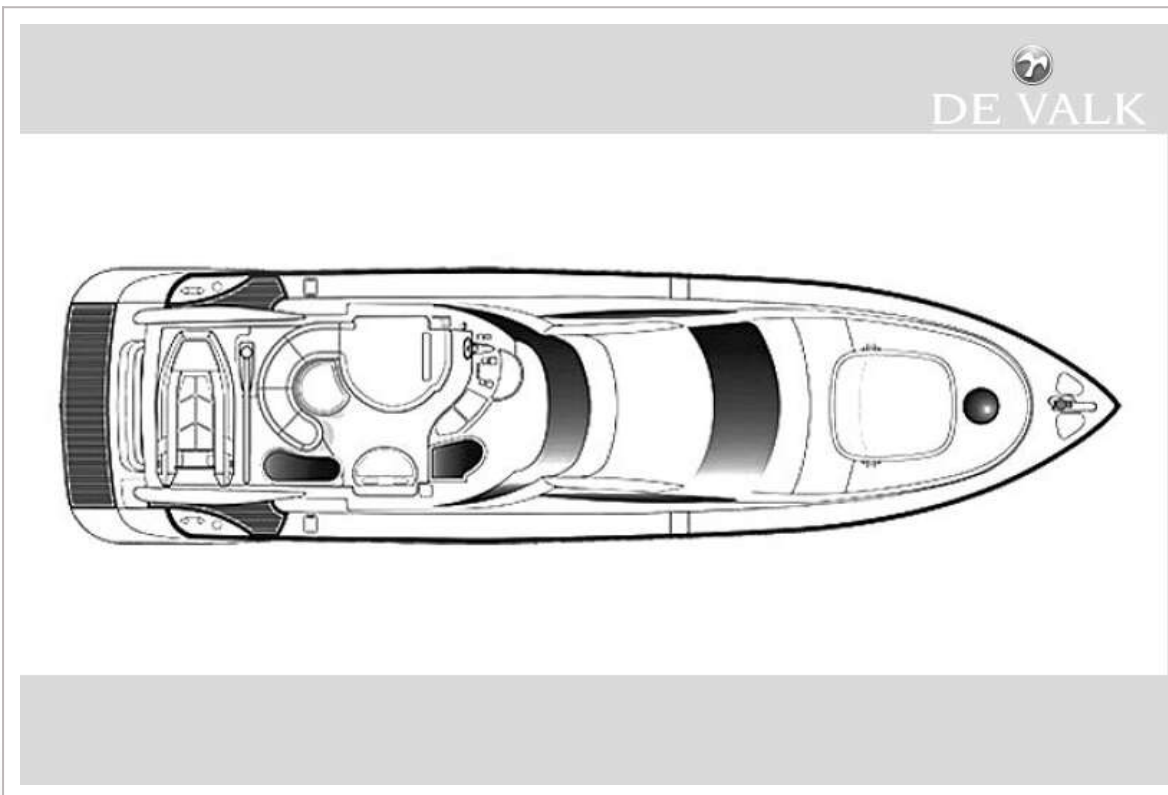
AZIMUT 68 PLUS



AZIMUT 68 PLUS



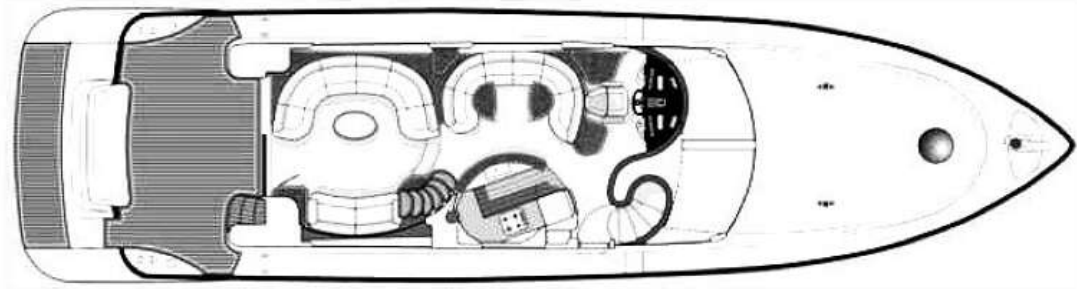
AZIMUT 68 PLUS



AZIMUT 68 PLUS



DE VALK



DE VALK

