



DE VALK  
YACHT BROKERS



## GUY COUACH 2200 FLY



DE VALK  
YACHT BROKERS

## KOMMENTARE DES MAKLERS

The Guy Couach 2200 Fly "RD" is a fantastic motor yacht, fast and comfortable. This lovely Guy Couach 2200 Fly offers a plush salon, a galley with a dedicated dining area close to the pilothouse. She offers three large beautiful ensuite cabins. She will be auctioned on September 1 in cooperation with YachtBid-BVA Auctions. For further details and viewing days go to: <https://www.bva-auctions.com/nl/auction/lot/57392/17331884?pid=0> Opening price of the auction EUR 100,000, offers can be made from August 25 on the website of BVA Auctions.

*Hans Visser*

## TECHNISCHE DATEN

<b>Maße</b>	21.00 x 5.40 x 1.50 (m)	<b>Werft</b>	Guy Couach
<b>Baujahr</b>	2000	<b>Kabinen</b>	3
<b>Material</b>	GFK	<b>Kojen</b>	7
<b>Motor(en)</b>	2 x MTU V12 diesel	<b>PS/kW</b>	2 x 1,150.00 (PS), 845.25 (kW)
<b>Angebotspreis</b>	verkauft (MwSt. )	<b>Liegeplatz</b>	contact Amsterdam

## KONTAKT

<b>Verkaufsbüro</b>	De Valk Amsterdam B.V.	<b>Telefon</b>	+31 (0)35 5829014
<b>Adresse</b>	Marinaweg 8 (postal address) 1361 AC Almere NL	<b>E-Mail</b>	amsterdam@devalk.nl

## HAFTUNGSAUSSCHLUSS

Diese Angaben erfolgen nach bestem Wissen, können jedoch nicht garantiert werden.



## ALLGEMEIN

<b>Modell</b>	GUY COUACH 2200 FLY
<b>Typ</b>	Motoryacht
<b>Rumpflänge (m)</b>	21,00
<b>Breite (m)</b>	5,40
<b>Tiefgang (m)</b>	1,50
<b>Baujahr</b>	2000
<b>Lancierung</b>	2000
<b>Werft</b>	Guy Couach
<b>Land</b>	Frankreich
<b>Entwerfer</b>	Couach
<b>Gewicht (t)</b>	58
<b>CE Norm</b>	A
<b>Rumpfmateri al</b>	GFK
<b>Rumpffarbe</b>	Weiß
<b>Rumpfform</b>	Deep-V
<b>Material Aufbauten</b>	GFK
<b>Stossliste</b>	ja
<b>Deckmaterial</b>	GFK
<b>Deck Finish</b>	Teak
<b>Deck Finish Aufbauten</b>	Teak
<b>Pflicht Bedeckung</b>	Teak
<b>Fenster Einfassung</b>	Aluminium
<b>Fenster Material</b>	Sicherheitsglas
<b>Decks Luke</b>	ja
<b>Bullauge</b>	Edelstahl
<b>Flybridge</b>	ja
<b>Flybridge Persenning</b>	ja
<b>Flybridge Kuchenbude</b>	ja
<b>Cockpitsonnenpersenning</b>	ja
<b>Radar Träger</b>	ja



# GUY COUACH 2200 FLY

Treibstofftank (Liter)	Aluminium 8800
Füllstandsanzeige (Treibstofftank)	ja
Trinkwassertank (Liter)	Aluminium 1500
Füllstandsanzeige (Trinkwasser)	ja
Fäkaelien Tank (Liter)	ja
Füllstandsanzeige (Fakaelientank)	ja
Fäkaelien Tankablauf	Pumpe
Radsteuerung	hydraulik
Innerhalb Steuerung	ja
Radsteuerung auf Flybridge	hydraulik

## UNTERKUNFT

Kabinen	3
Kojen	7
Mannschaftskabine	1
Mannschaftskojen	2
Innen	Kirsche
Einteilung	Private
Fussboden	Teppich
Offenen Cockpit	ja
Achterdeck	ja
Ruderhaus/Decksalon	ja
Salon	ja
Heizung	elektrisch 220V
Klima Anlage	Klima mit Ruckzyklus
Navigation Zenter	ja
Achterkabine	ja
Speisezimmer	ja
Schiebetür zum Cockpit	And 3 to side decks
Schiebetür zum Achterdeck	ja
Kombüse	U shaped



Arbeitsfläche	Corian White
Spülbecken	Edelstahl Double
Herd	keramisch 4 burner
Ofen	Stainless steel
Dunstabsauge	ja
Mikrowelle	Stainless
Kuhlschrank	ja
Gefrier Truhe	ja
Weinkühler	In the saloon
Warmwasser System	220V + Motor New boiler 2019
Wasserdruck System	elektrisch
Geschirrspulmaschine	Siemens
Schnellkoch Kanne	ja
Eismaschine	ja
Kaffeemaschine	ja
Geschirrausstattung	For 6 pers.
Eignerkabine	Französisch Bett Full beam
Länge Bett (m)	2,05 x 1,80
Kleiderschrank	hängend/Schublad/Regale Walk in
Badezimmer	en suite
Toilet	en suite
Toilette System	elektrisch
Handwaschbecken	im Badezimmer
Dusche	en suite
Gästekabine 1	Französisch Bett VIP
Länge Bett (m)	2.05 x 1,60
Kleiderschrank	hängend/Schublad/Regale
Badezimmer	en suite
Toilette	en suite
Toilette System	elektrisch
Handwaschbecken	im Badezimmer
Dusche	en suite



# GUY COUACH 2200 FLY

<b>Gästekabine 2</b>	Zwei Einzelbetten With 3rd child berth
<b>Länge Bett (m)</b>	2,00 x 0,65
<b>Kleiderschrank</b>	hängend/Schublad/Regale
<b>Badezimmer</b>	en suite
<b>Toilette</b>	en suite
<b>Toilette System</b>	elektrisch
<b>Handwaschbecken</b>	im Badezimmer
<b>Dusche</b>	en suite
<b>Mannschaftskabine(n)</b>	1
<b>Badezimmer (Mannschaft)</b>	ja
<b>Toilette (Mannschaft)</b>	ja
<b>Toilette System</b>	elektrisch
<b>Handwaschbecken</b>	im Badezimmer
<b>Dusche (Mannschaft)</b>	ja
<b>Waschmaschine</b>	ja
<b>Waschmaschine/Trockner Kombi</b>	Siemens
<b>Flybridge</b>	ja
<b>Wet-Bar</b>	With grill on the fly bridge

## MASCHINEN

<b>Motoranzahl</b>	2
<b>Marke</b>	MTU
<b>Typ</b>	V12
<b>PS</b>	1150
<b>kW</b>	845,25
<b>Kraftstoffart</b>	Diesel
<b>Installiert im Jahr</b>	2000
<b>Höchstgeschwindigkeit (Kn)</b>	27
<b>Marschgeschwindigkeit (Kn)</b>	24
<b>Motorstunden</b>	1580
<b>Kühlungssystem Motor</b>	indirekte Wärmetauscher



Antrieb	Schraubenwelle
Welle Dichtung	ja
Motor bedienung	elektrisch
Gewende getriebe	hydraulic
Bugschraube	hydraulik
Heckschraube	hydraulik
Propeller Typ	fest
Propellerblätter	5
Material Propellerwelle	Edelstahl
Propellerwelle schmierung	Fett
Hand Bilgenpumpe	ja
Elektrische Bilgenpumpe	ja
Bilge Alarm	ja
Elektrische Anlage	12 & 24 V DC & 230 V AC
Generator	ja
Generator 2	ja
Batterien	ja
Starterbatterie	ja
Versorgungsbatterie	ja
Batterie Monitor	ja
Batterie Ladegerat	Dolphin
Umwandler	Mastervolt 6000 W
Dioden-Batterie-Koppler	ja
Landstrom	mit Kabel
Wasserbereiter	ja
Trimklappen	ja

## NAVIGATION

Kompass	ja
Kompass auf der Flybridge	ja
Elektrisches Kompass	ja



Tiefenanzeige	ja
Logge	ja
Windlupe anzeige	ja
Tochter anzeige	ja
UKW	Raymarine
Portabel UKW	ja
Autopilot	Simrad Robertson AP 20
Ruderwinkel Anzeige	ja
Radar	Raytheon
Plotter/GPS	ja
Radar/GPS/Plotter	Simrad CP20
Navtex	ja
PC Computer	ja
PC Anschluss	ja
WIFI Antenne	ja
Elektronische Kart(en)	ja
Epirb	ja
Navigation Beleuchtung	ja
Suchscheinwerfer	ja

## AUSRÜSTUNG

Feste Fenster	ja
Bimini	ja
Sonnenschirm	ja
Cockpit Polster	ja
Cockpit Tisch	ja
Cockpit Sessel	ja
Badeplattform	ja
Badeleiter	Edelstahl
Heck-Tur	ja
Gangway	Besenzoni



# GUY COUACH 2200 FLY

Heckdusche	ja
Anker	ja
Ankerkette	ja
Ketten Zähler	ja
Ankerwinde	ja
Heck Ankerwinde	For mooring
Beiboot	Arimar
Ausserborder	Yamaha 9,9
Deck Kran	hydraulik Conseiled besenzoni
See Reling	Edelstahl
Zupackenschiene (aufbauten)	ja
Heckkorb	ja
Rettungsinsel	Tasche
Letzte Wartung Rettungsinsel	Needs service in June 2020
Schwimvesten	ja
Rettungsboje	ja
Markierboje	ja
Scheibenwischer	3 x
Horn	ja
Fenderkissen	ja
Festmacher	ja
Reserve Teilen	ja
Werkzeug	ja
TV	ja
TV-Empfänger	ja
Radio-CD Spieler	ja
DVD Spieler	ja
Surround Sound System	Bose in salon and master cabin
Subwoofer	ja
Lautsprecher im Pflicht	Not working
Lautsprecher im Salon	ja
Lautsprecher im Kabin	ja



Feuerlöscher

ja



GUY COUACH 2200 FLY



GUY COUACH 2200 FLY



GUY COUACH 2200 FLY



GUY COUACH 2200 FLY



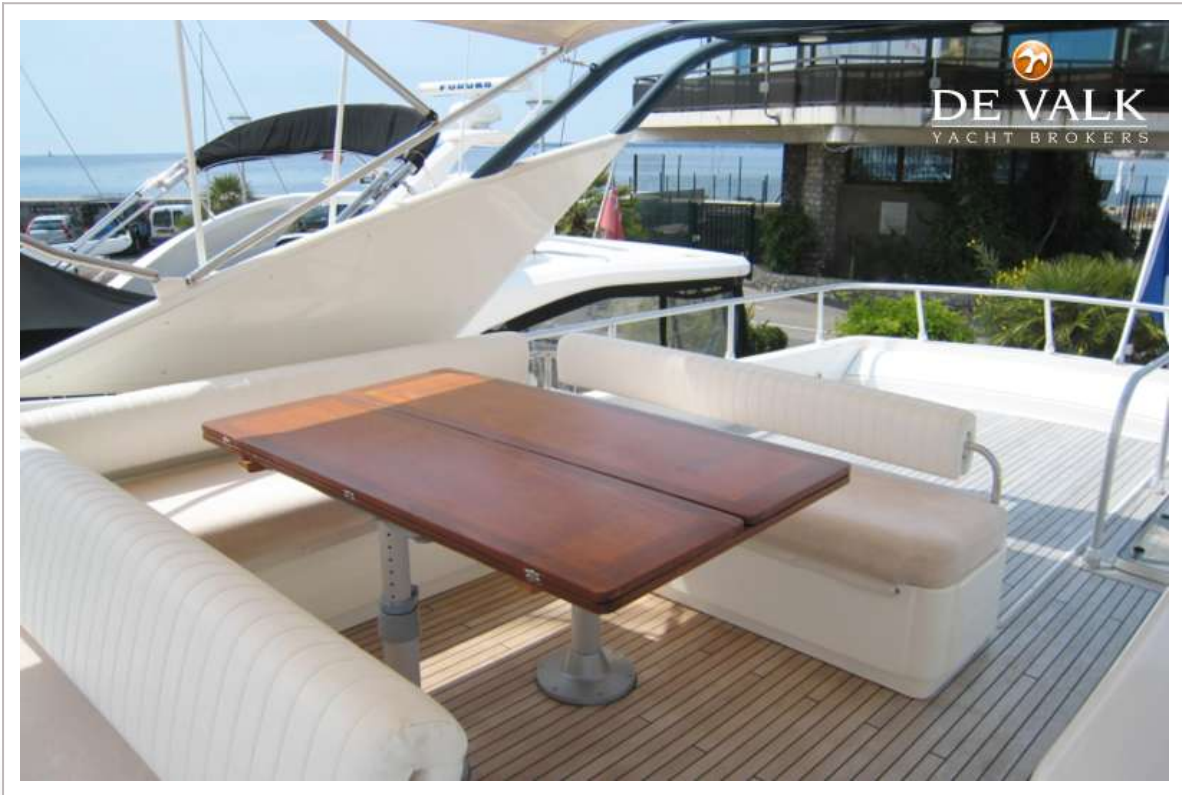
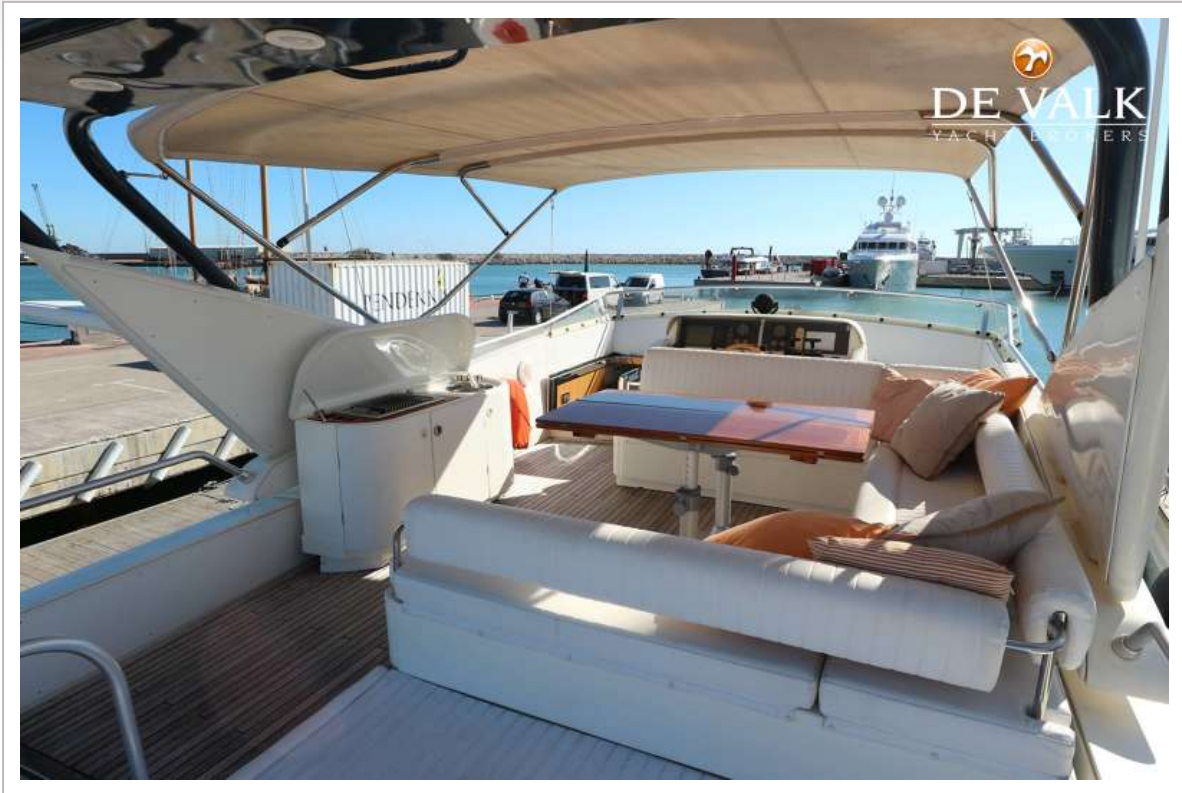
# GUY COUACH 2200 FLY



# GUY COUACH 2200 FLY



GUY COUACH 2200 FLY



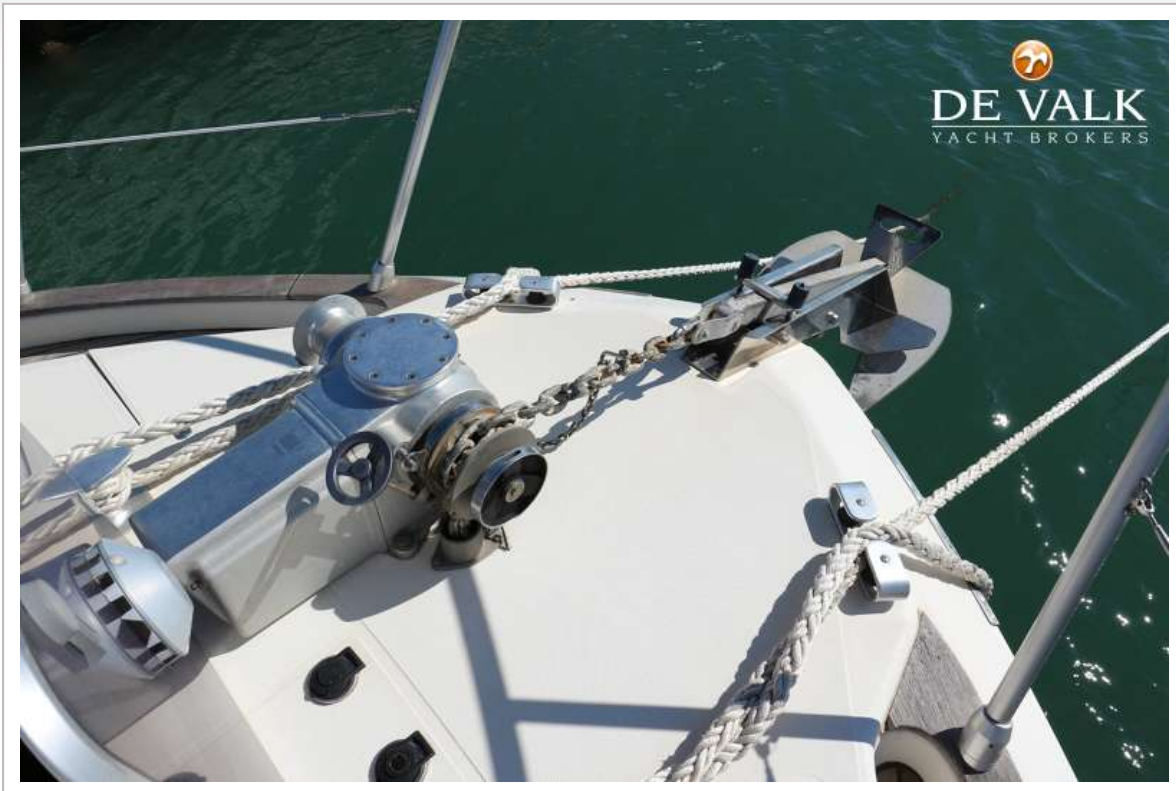
# GUY COUACH 2200 FLY



# GUY COUACH 2200 FLY



# GUY COUACH 2200 FLY



GUY COUACH 2200 FLY



GUY COUACH 2200 FLY



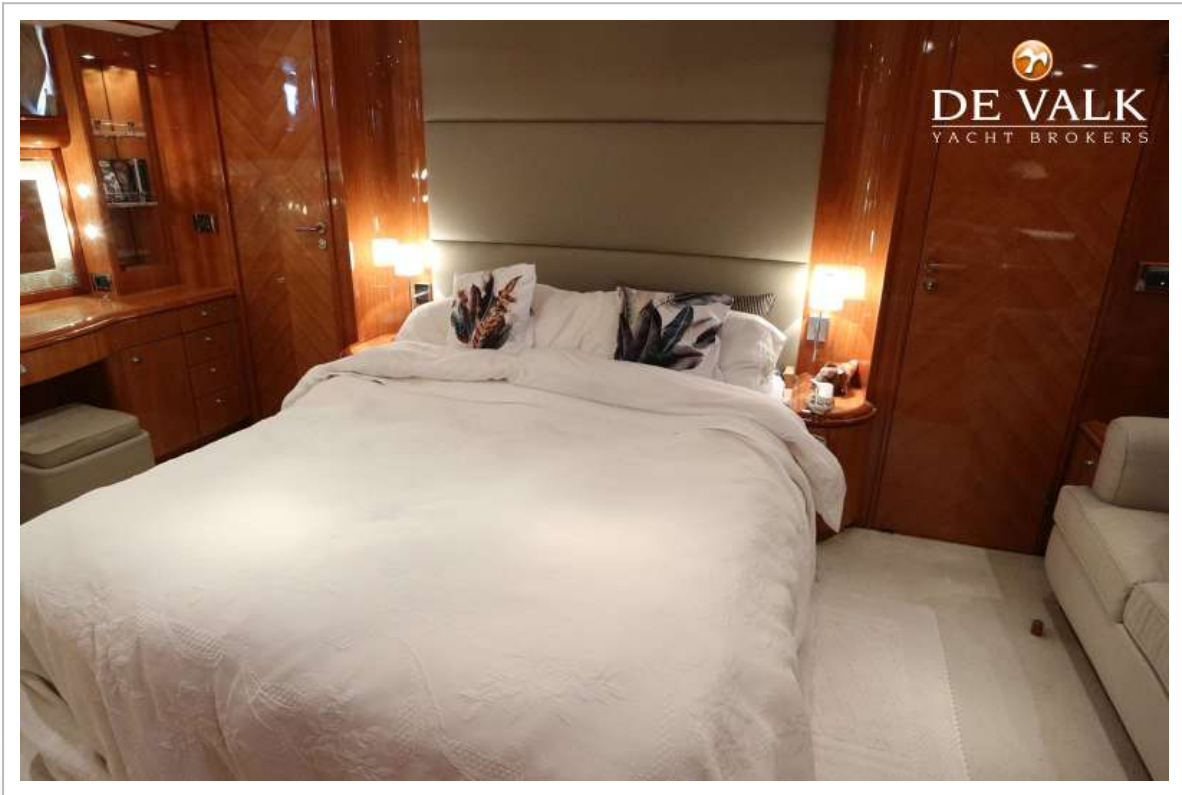
# GUY COUACH 2200 FLY



# GUY COUACH 2200 FLY



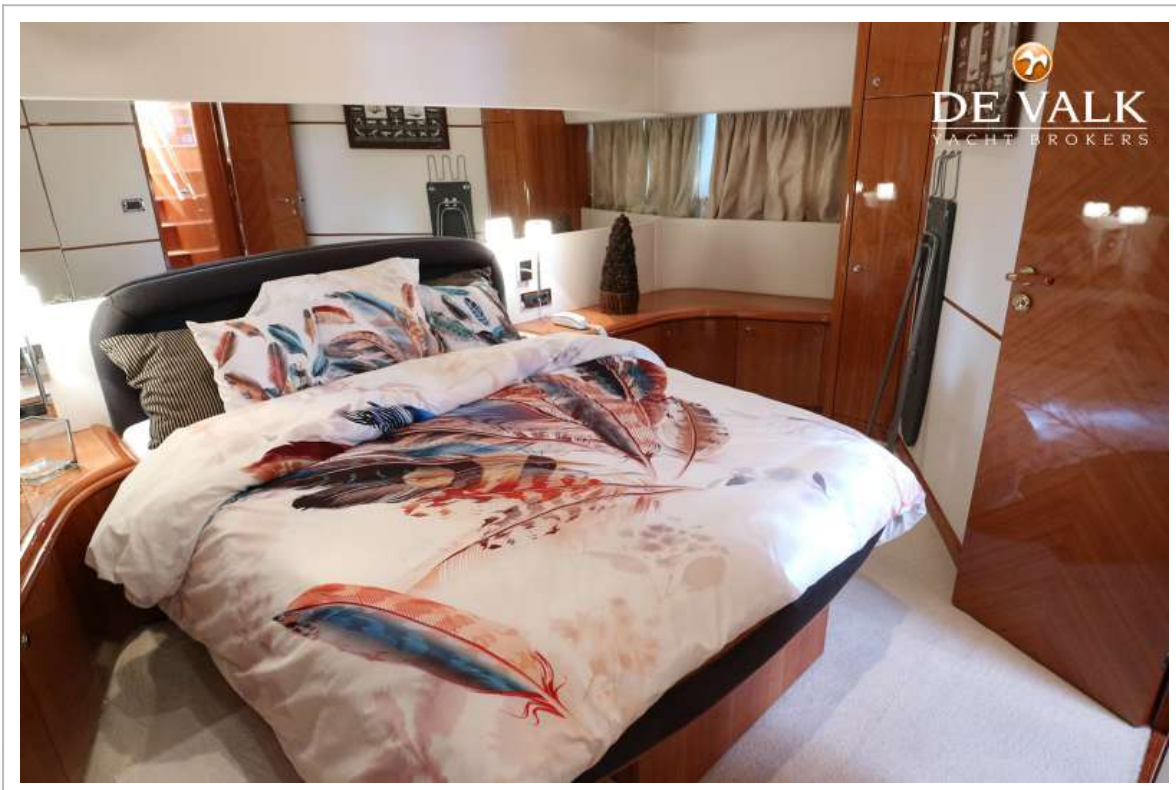
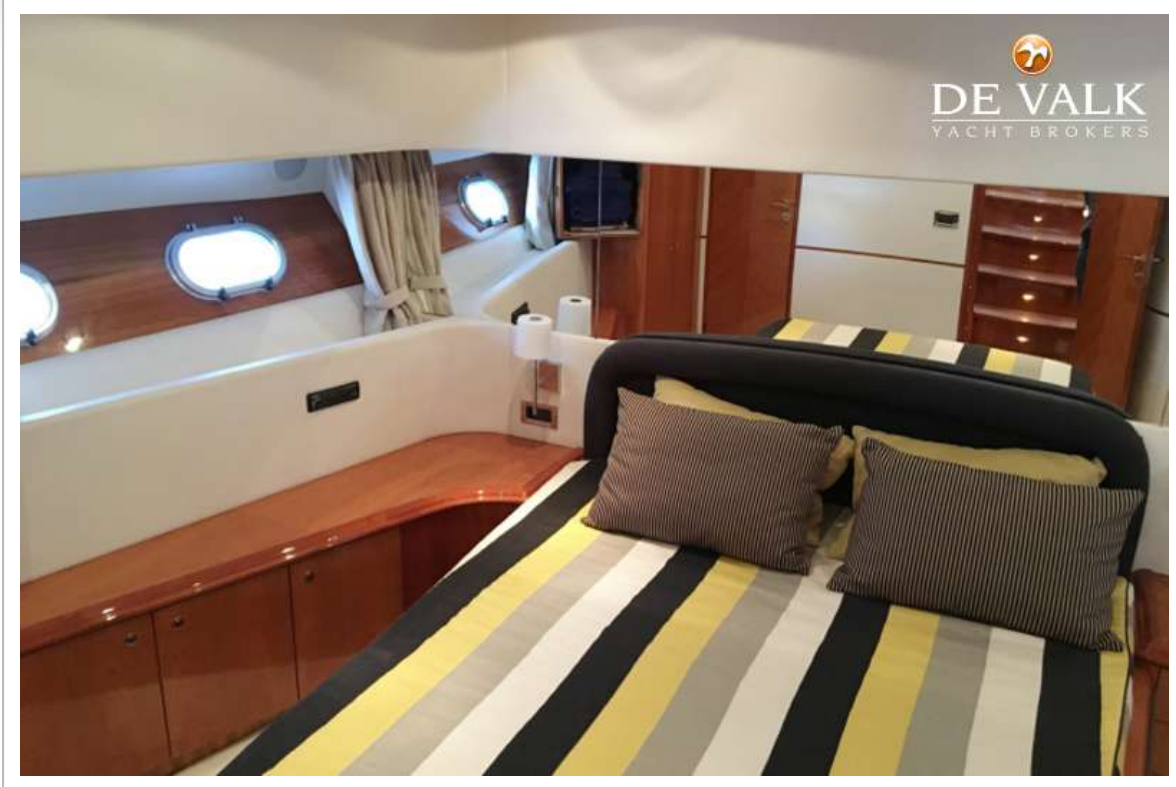
GUY COUACH 2200 FLY



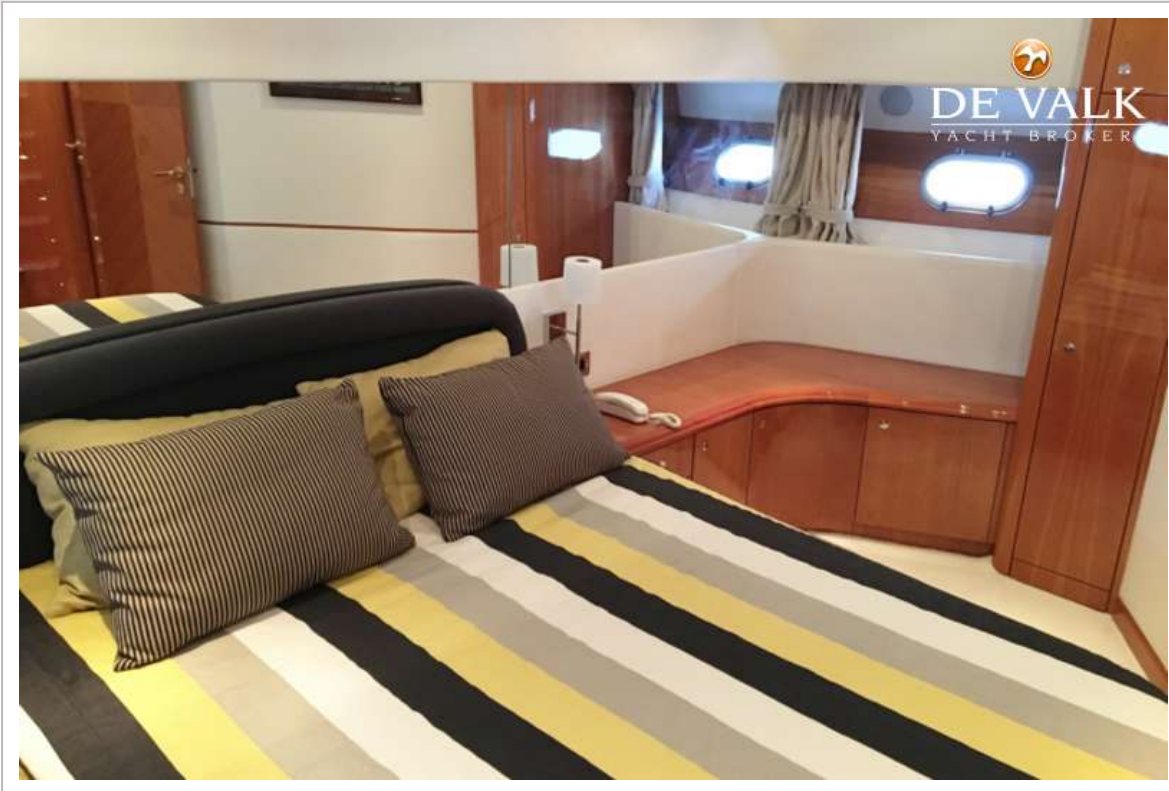
GUY COUACH 2200 FLY



# GUY COUACH 2200 FLY



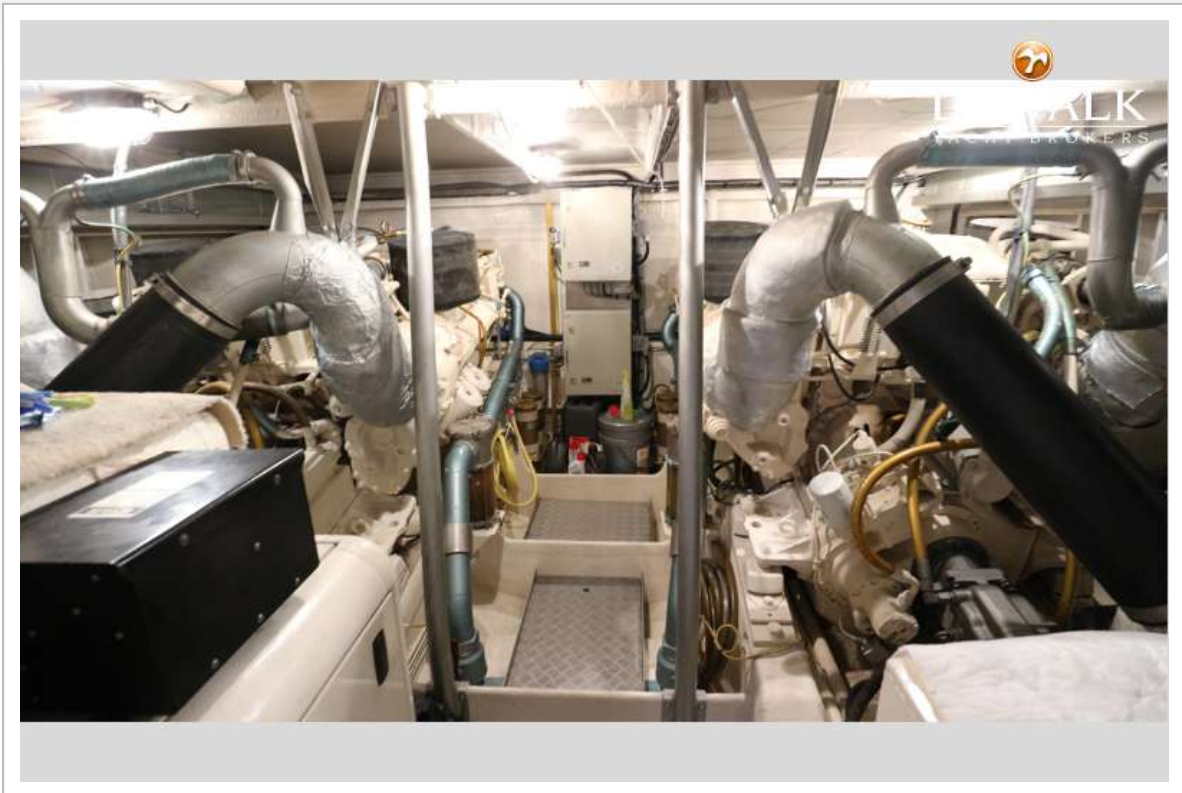
GUY COUACH 2200 FLY



# GUY COUACH 2200 FLY



# GUY COUACH 2200 FLY



# GUY COUACH 2200 FLY

